



บันทึกข้อความ

ส่วนงาน ฝ่ายแผนงาน สำนักงานมหาวิทยาลัย มหาวิทยาลัยทักษิณ โทร.๗๘๐๒

ที่ อว ๘๒๐๒.๐๒/๐๔๖๔

วันที่ ๑๒ กรกฎาคม ๒๕๖๔

เรื่อง รายงาน แผน-ผล การเบิกจ่ายงบประมาณ ประจำปีงบประมาณ พ.ศ. ๒๕๖๔ ไตรมาส ๓

(๑ ตุลาคม ๒๕๖๓ - ๓๐ มิถุนายน ๒๕๖๔)

เรียน รองอธิการบดีฝ่ายวางแผน การคลังและกิจการสภามหาวิทยาลัย

ตามที่มหาวิทยาลัยทักษิณได้จัดสรรงบประมาณรายจ่าย ประจำปีงบประมาณ พ.ศ. ๒๕๖๔ ให้แก่หน่วยงานเพื่อดำเนินการนั้น ฝ่ายแผนงาน จึงขอรายงาน แผน-ผล การเบิกจ่ายงบประมาณ ประจำปีงบประมาณ พ.ศ. ๒๕๖๔ ไตรมาส ๓ (๑ ตุลาคม ๒๕๖๓ - ๓๐ มิถุนายน ๒๕๖๔) เพื่อติดตามความก้าวหน้าในการดำเนินงาน ดังกล่าว (รายละเอียดปรากฏดังเอกสารแนบ)

จึงเรียนมาเพื่อโปรดพิจารณา

เกศณี ดังคะมณี

(นางสาวเกศณี ดังคะมณี)

เจ้าหน้าที่บริหารงาน

๑๒ กรกฎาคม ๒๕๖๔

ก.บ.
๐๒
๑๖ ก.ค. ๖๔

สรุป แผน – ผล การเบิกจ่ายงบประมาณ
ประจำปีงบประมาณ พ.ศ. 2564 ไตรมาส 3 (1 ตุลาคม 2563 – 30 มิถุนายน 2564)

1. เปรียบเทียบ แผน – ผล การเบิกจ่ายงบประมาณ จำแนกตามไตรมาส

มหาวิทยาลัยทักษิณ มีผลการเบิกจ่ายงบประมาณ ประจำปี งบประมาณ พ.ศ. 2564 ไตรมาส 1 (1 ตุลาคม 2563 – 31 ธันวาคม 2564) ผลการเบิกจ่ายเงิน งบประมาณในภาพรวม ร้อยละ 47.63 โดยจำแนกเป็นผลการเบิกจ่ายงบประมาณเงินแผ่นดิน ร้อยละ 102.17 ผลการเบิกจ่ายงบประมาณเงินอุดหนุนจากรัฐบาล ร้อยละ 48.03 และผลการเบิกจ่ายงบประมาณเงินรายได้ ร้อยละ 43.15

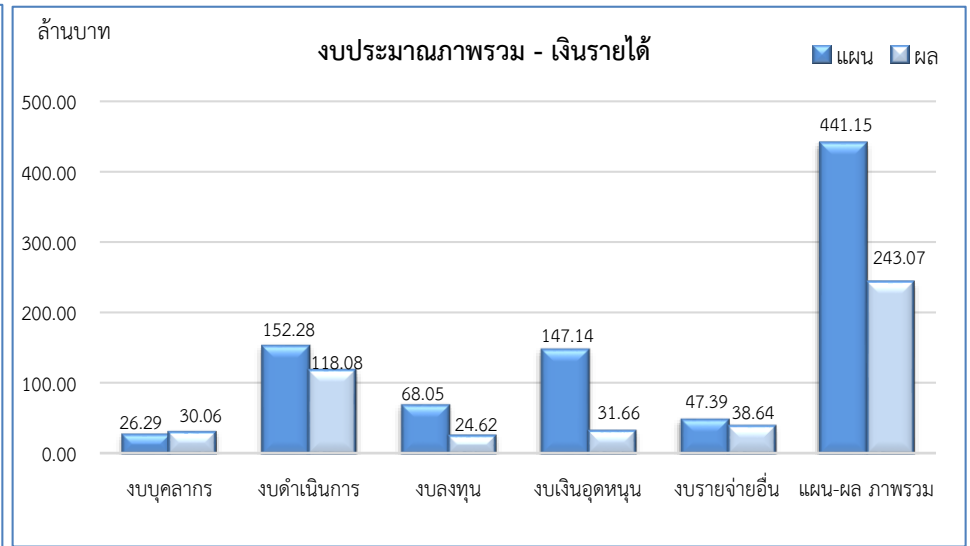
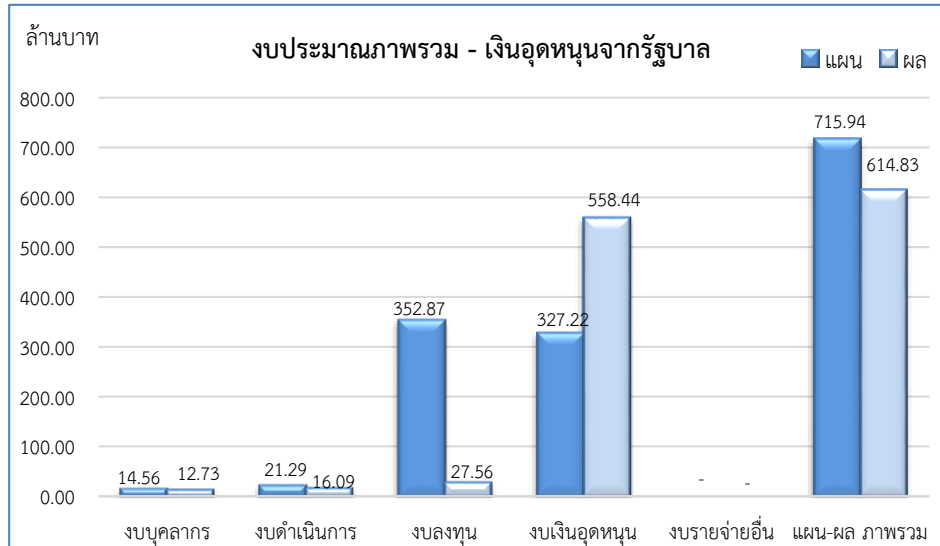
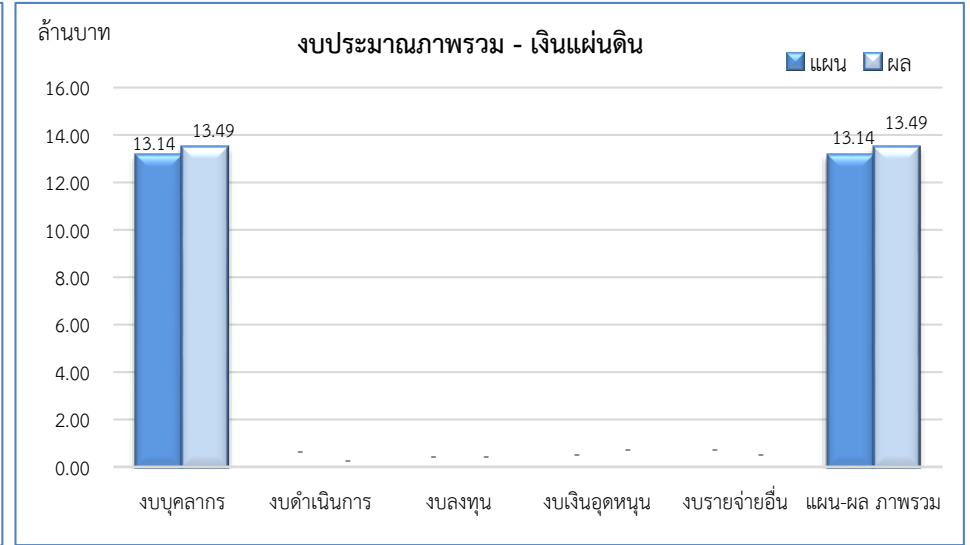
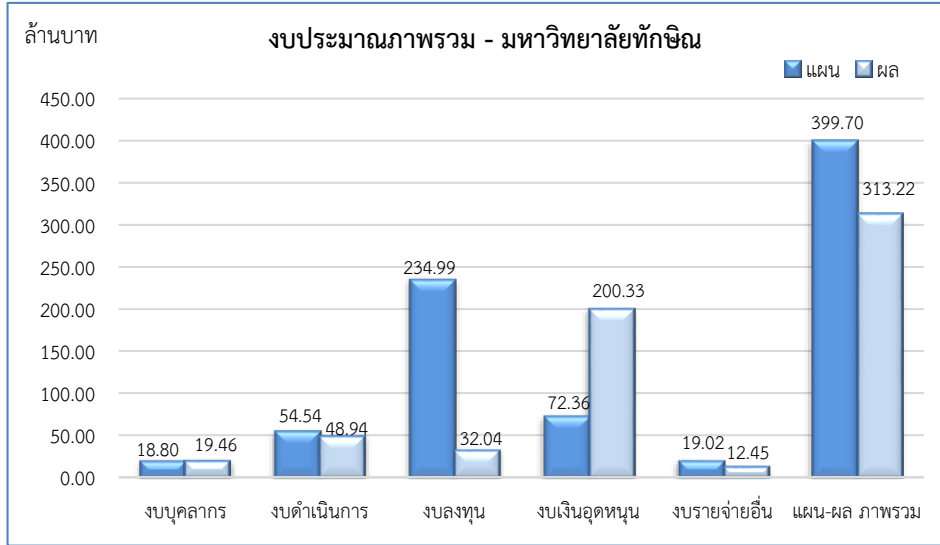
ไตรมาส 2 (1 มกราคม 2564 – 31 มีนาคม 2564) ผลการเบิกจ่ายงบประมาณในภาพรวม ร้อยละ 40.96 โดยจำแนกเป็นผลการเบิกจ่ายงบประมาณเงินแผ่นดิน ร้อยละ 102.17 ผลการเบิกจ่ายงบประมาณเงินอุดหนุนจากรัฐบาล ร้อยละ 6.77 และผลการเบิกจ่ายงบประมาณเงินรายได้ ร้อยละ 71.76

ไตรมาส 3 (1 เมษายน 2564 – 30 มิถุนายน 2564) ผลการเบิกจ่ายงบประมาณในภาพรวม ร้อยละ 78.36 โดยจำแนกเป็นผลการเบิกจ่ายงบประมาณเงินแผ่นดิน ร้อยละ 103.62 ผลการเบิกจ่ายงบประมาณเงินอุดหนุนจากรัฐบาล ร้อยละ 103.53 และผลการเบิกจ่ายงบประมาณเงินรายได้ ร้อยละ 47.47

ตาราง เปรียบเทียบ แผน – ผล จำแนกตามไตรมาส
ประจำปีงบประมาณ พ.ศ. 2564 ไตรมาส 3 (1 ตุลาคม 2563 – 30 มิถุนายน 2564)

ไตรมาส	เงินแผ่นดิน			เงินอุดหนุนจากรัฐบาล			เงินรายได้			รวม		
	แผน	ผล	ร้อยละ	แผน	ผล	ร้อยละ	แผน	ผล	ร้อยละ	แผน	ผล	ร้อยละ
ไตรมาส 1	4,380,000.00	4,475,070.00	102.17	795,219,500.00	381,957,253.61	48.03	124,337,500.00	53,652,135.86	43.15	923,937,000.00	440,084,459.47	47.63
ไตรมาส 2	4,380,000.00	4,475,070.00	102.17	138,706,800.00	9,383,521.16	6.77	145,231,800.00	104,223,821.50	71.76	288,318,600.00	118,082,412.66	40.96
ไตรมาส 3	4,380,000.00	4,538,680.00	103.62	215,860,000.00	223,487,933.40	103.53	179,467,900.00	85,191,734.22	47.47	399,707,900.00	313,218,347.62	78.36
ไตรมาส 4	4,373,300.00			113,439,700.00			166,845,400.00			284,658,400.00		
รวม	17,513,300.00	13,488,820.00	77.02	1,263,226,000.00	614,828,708.17	48.67	615,882,600.00	243,067,691.58	39.47	1,896,621,900.00	871,385,219.75	45.94

กราฟ เปรียบเทียบ แผน - ผล จำแนกตามไตรมาส
 งบประมาณภาพรวมมหาวิทยาลัยทักษิณ ประจำปีงบประมาณ พ.ศ. 2564



2. เปรียบเทียบ แผน - ผล การเบิกจ่ายงบประมาณ จำแนกตามงบรายจ่าย

2.1 เปรียบเทียบ แผน - ผล การเบิกจ่ายงบประมาณ (เงินแผ่นดิน + เงินอุดหนุนจากรัฐบาล + เงินรายได้) จำแนกตามงบรายจ่าย

เปรียบเทียบ แผน - ผล การเบิกจ่ายงบประมาณ ประจำปีงบประมาณ พ.ศ. 2564 ไตรมาส 1 (1 ตุลาคม 2563 - 31 ธันวาคม 2563) จำแนกตามงบรายจ่าย ในภาพรวมของมหาวิทยาลัย พบว่า มีผลการเบิกจ่าย ร้อยละ 47.63 โดยงบบุคลากรมีผลการเบิกจ่ายงบประมาณมากที่สุด ร้อยละ 97.80 รองลงมางบบำเหน็จการ มีผลการเบิกจ่าย ร้อยละ 53.29 งบรายจ่ายอื่น มีผลการเบิกจ่าย ร้อยละ 50.31 งบเงินอุดหนุน มีผลการเบิกจ่าย ร้อยละ 49.15 และงบลงทุน มีผลการเบิกจ่าย ร้อยละ 3.12

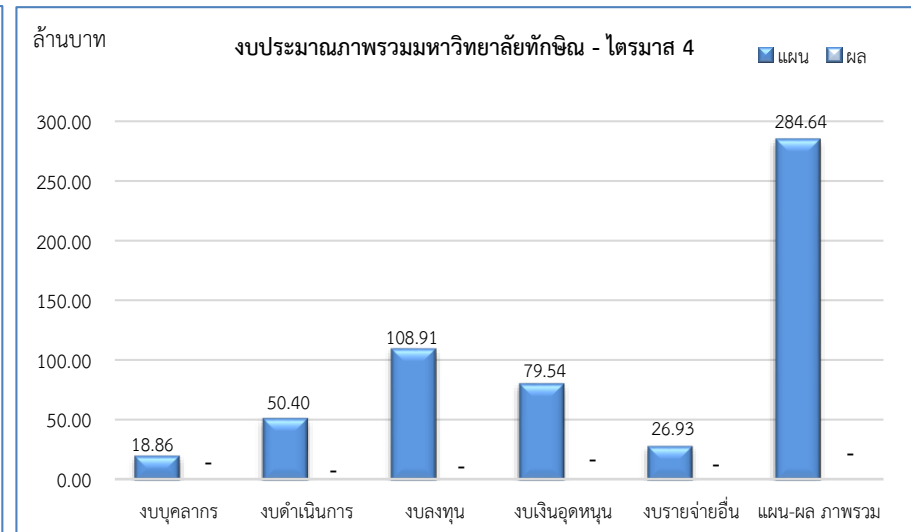
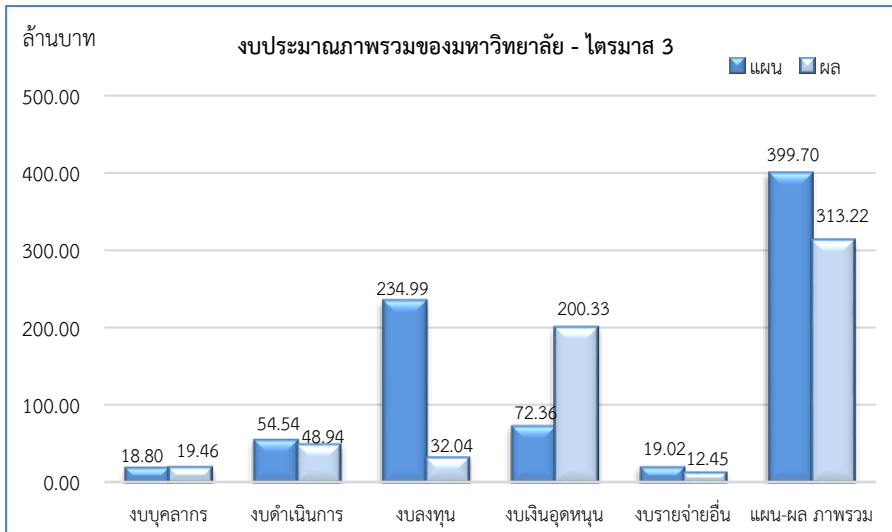
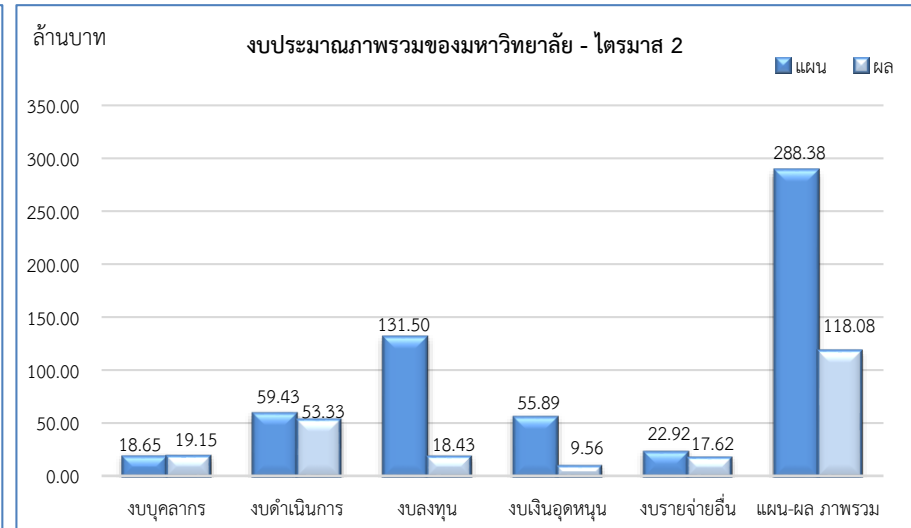
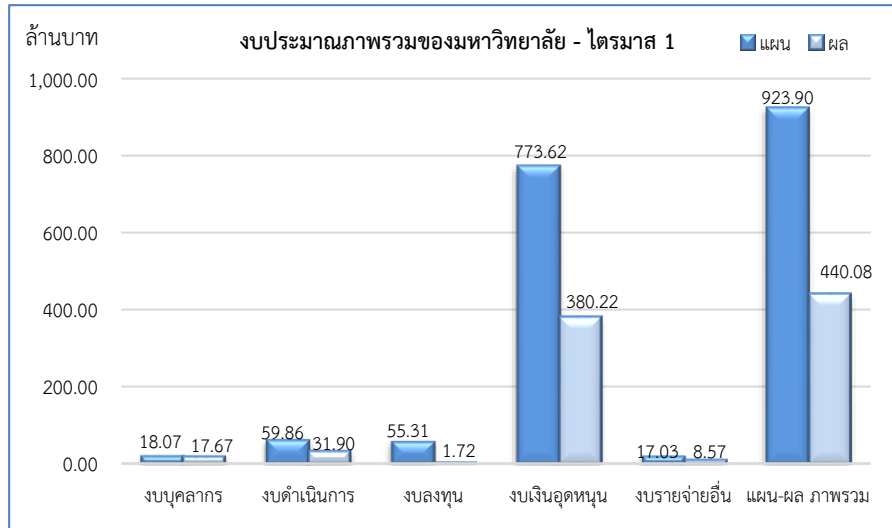
ไตรมาส 2 (1 มกราคม 2564 - 31 มีนาคม 2564) จำแนกตามงบรายจ่าย ในภาพรวมของมหาวิทยาลัย พบว่า มีผลการเบิกจ่าย ร้อยละ 40.95 โดยงบบุคลากรมีผลการเบิกจ่ายมากที่สุด ร้อยละ 102.68 รองลงมางบบำเหน็จงาน มีผลการเบิกจ่าย ร้อยละ 89.74 งบรายจ่ายอื่น มีผลการเบิกจ่าย ร้อยละ 76.90 งบเงินอุดหนุน มีผลการเบิกจ่าย ร้อยละ 17.10 และงบลงทุน มีผลการเบิกจ่าย ร้อยละ 14.01

ไตรมาส 3 (1 เมษายน 2564 - 30 มิถุนายน 2564) จำแนกตามงบรายจ่าย ในภาพรวมของมหาวิทยาลัย พบว่า มีผลการเบิกจ่าย ร้อยละ 78.36 โดยงบเงินอุดหนุนมีผลการเบิกจ่ายมากที่สุด ร้อยละ 276.86 รองลงมางบบุคลากร มีผลการเบิกจ่าย ร้อยละ 103.50 งบดำเนินงาน มีผลการเบิกจ่าย ร้อยละ 89.74 งบรายจ่ายอื่น มีผลการเบิกจ่าย ร้อยละ 65.46 และงบลงทุน มีผลการเบิกจ่าย ร้อยละ 13.63

ตารางเปรียบเทียบ แผน - ผล การเบิกจ่ายงบประมาณ (เงินแผ่นดิน + เงินอุดหนุนจากรัฐบาล + เงินรายได้) จำแนกตามงบรายจ่าย
ประจำปีงบประมาณ พ.ศ. 2564 ไตรมาส 3 (1 ตุลาคม 2563 - 30 มิถุนายน 2564)

งบรายจ่าย	ไตรมาส 1			ไตรมาส 2			ไตรมาส 3			ไตรมาส 4		
	แผน	ผล	ร้อยละ	แผน	ผล	ร้อยละ	แผน	ผล	ร้อยละ	แผน	ผล	ร้อยละ
งบบุคลากร	18,069,500.00	17,671,137.00	97.80	18,645,700.00	19,145,916.00	102.68	18,798,500.00	19,455,992.00	103.50	18,857,800.00		
งบดำเนินงาน	59,861,500.00	31,902,984.38	53.29	59,428,900.00	53,332,987.33	89.74	54,535,500.00	48,939,241.22	89.74	50,399,400.00		
งบลงทุน	55,311,800.00	1,723,000.00	3.12	131,501,600.00	18,425,085.25	14.01	234,990,100.00	32,036,737.82	13.63	108,913,200.00		
งบเงินอุดหนุน	773,622,800.00	380,218,080.66	49.15	55,885,100.00	9,555,041.34	17.10	72,358,400.00	200,334,054.56	276.86	79,536,600.00		
งบรายจ่ายอื่น	17,031,900.00	8,569,221.43	50.31	22,917,300.00	17,623,382.74	76.90	19,021,400.00	12,452,322.02	65.46	26,934,900.00		
รวม	923,897,500.00	440,084,459.47	47.63	288,378,600.00	118,082,412.06	40.95	399,703,900.00	313,218,347.62	78.36	284,641,900.00		

กราฟ เปรียบเทียบ แผน - ผล การเบิกจ่ายงบประมาณ (เงินแผ่นดิน + เงินอุดหนุนจากรัฐบาล + เงินรายได้) จำแนกตามงบรายจ่าย ประจำปีงบประมาณ พ.ศ. 2564 ไตรมาส 3 (1 ตุลาคม 2563 - 30 มิถุนายน 2564)



2.2 เปรียบเทียบ แผน - ผล การเบิกจ่ายงบประมาณเงินแผ่นดิน จำแนกตามงบรายจ่าย

เปรียบเทียบ แผน - ผล การเบิกจ่ายงบประมาณเงินแผ่นดิน ประจำปีงบประมาณ พ.ศ. 2564 ไตรมาส 1 (1 ตุลาคม 2563 – 31 ธันวาคม 2563) จำแนกตามงบรายจ่าย พบว่า งบบุคลากร มีผลการเบิกจ่าย ร้อยละ 102.17

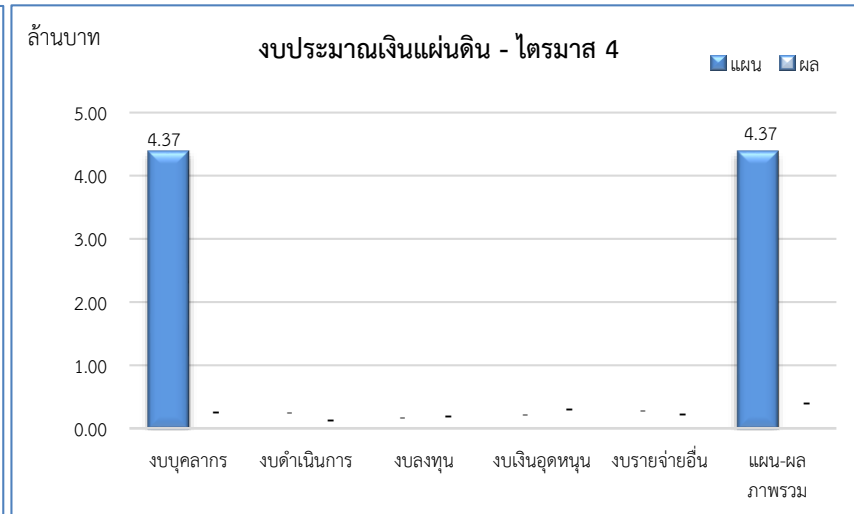
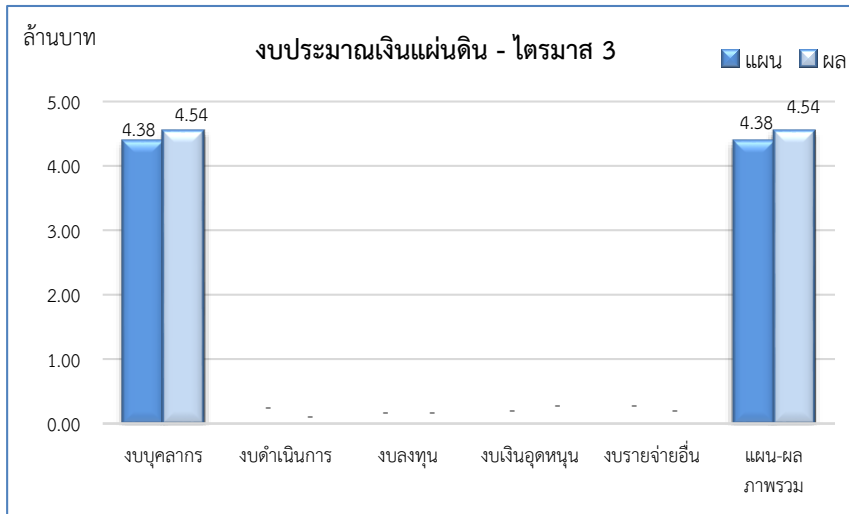
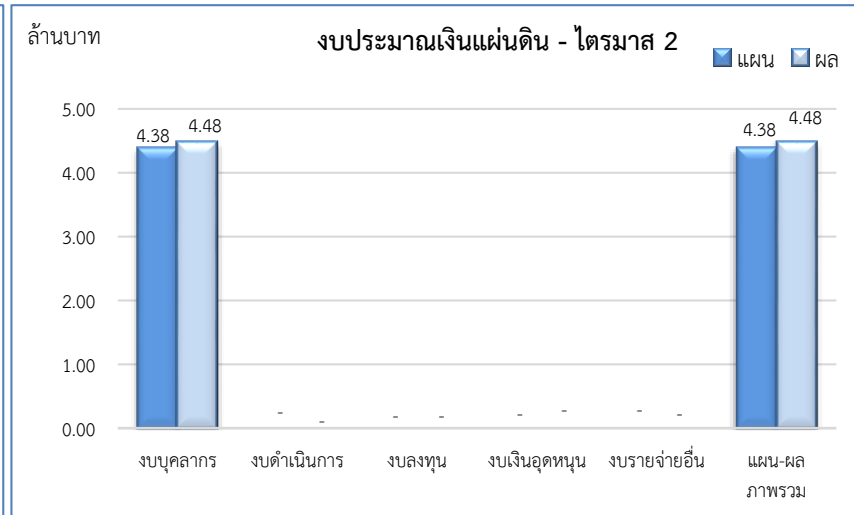
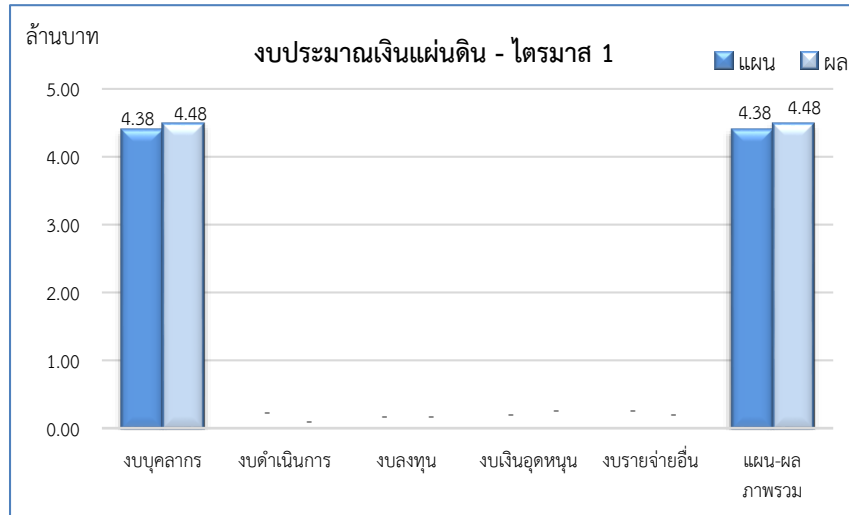
ไตรมาส 2 (1 มกราคม 2564 – 31 มีนาคม 2564) จำแนกตามงบรายจ่าย พบว่า งบบุคลากร มีผลการเบิกจ่าย ร้อยละ 102.17

ไตรมาส 3 (1 เมษายน 2564 – 30 มิถุนายน 2564) จำแนกตามงบรายจ่าย พบว่า งบบุคลากร มีผลการเบิกจ่าย ร้อยละ 103.62

ตารางเปรียบเทียบ แผน - ผล การเบิกจ่ายงบประมาณเงินแผ่นดิน จำแนกตามงบรายจ่าย ประจำปีงบประมาณ พ.ศ. 2564 ไตรมาส 3 (1 ตุลาคม 2563 – 30 มิถุนายน 2564)

งบรายจ่าย	ไตรมาส 1			ไตรมาส 2			ไตรมาส 3			ไตรมาส 4		
	แผน	ผล	ร้อยละ	แผน	ผล	ร้อยละ	แผน	ผล	ร้อยละ	แผน	ผล	ร้อยละ
งบบุคลากร	4,380,000.00	4,320,780.00	102.17	4,380,000.00	4,475,070.00	102.17	4,380,000.00	4,538,680.00	103.62	4,380,000.00	-	-
งบดำเนินงาน	-	-	-	-	-	-	-	-	-	-	-	-
งบลงทุน	-	-	-	-	-	-	-	-	-	-	-	-
งบเงินอุดหนุน	-	-	-	-	-	-	-	-	-	-	-	-
งบรายจ่ายอื่น	-	-	-	-	-	-	-	-	-	-	-	-
รวม	4,380,000.00	4,320,780.00	102.17	4,380,000.00	4,475,070.00	102.17	4,380,000.00	4,538,680.00	103.62	4,380,000.00	-	-

กราฟ เปรียบเทียบ แผน - ผล การเบิกจ่ายงบประมาณเงินแผ่นดิน จำแนกตามงบรายจ่าย
ประจำปีงบประมาณ พ.ศ. 2564 ไตรมาส 3 (1 ตุลาคม 2563 - 30 มิถุนายน 2564)



2.3 เปรียบเทียบ แผน - ผล การเบิกจ่ายงบประมาณเงินอุดหนุนจากรัฐบาล จำแนกตามงบรายจ่าย

เปรียบเทียบ แผน - ผล การเบิกจ่ายงบประมาณเงินอุดหนุนจากรัฐบาล ประจำปีงบประมาณ พ.ศ. 2564 ไตรมาส 1 (1 ตุลาคม 2563 - 31 ธันวาคม 2563) จำแนกตาม งบรายจ่าย พบว่า มีผลการเบิกจ่าย ร้อยละ 48.03 โดย งบบุคลากรมีผลการเบิกจ่ายงบประมาณมากที่สุด ร้อยละ 94.14 รองลงมางบดำเนินงาน มีผลการเบิกจ่าย ร้อยละ 56.03 งบเงินอุดหนุน มีผลการเบิกจ่าย ร้อยละ 50.85 และงบลงทุน มีผลการเบิกจ่าย ร้อยละ 2.33

ไตรมาส 2 (1 มกราคม 2564 - 31 มีนาคม 2564) จำแนกตาม งบรายจ่าย พบว่า มีผลการเบิกจ่าย ร้อยละ 6.77 โดย งบดำเนินงาน มีผลการเบิกจ่ายงบประมาณมากที่สุด ร้อยละ 129.71 รองลงมางบบุคลากร มีผลการเบิกจ่าย ร้อยละ 87.08 งบเงินอุดหนุน มีผลการเบิกจ่าย ร้อยละ 0.39 และงบลงทุน มีผลการเบิกจ่าย ร้อยละ 0.11

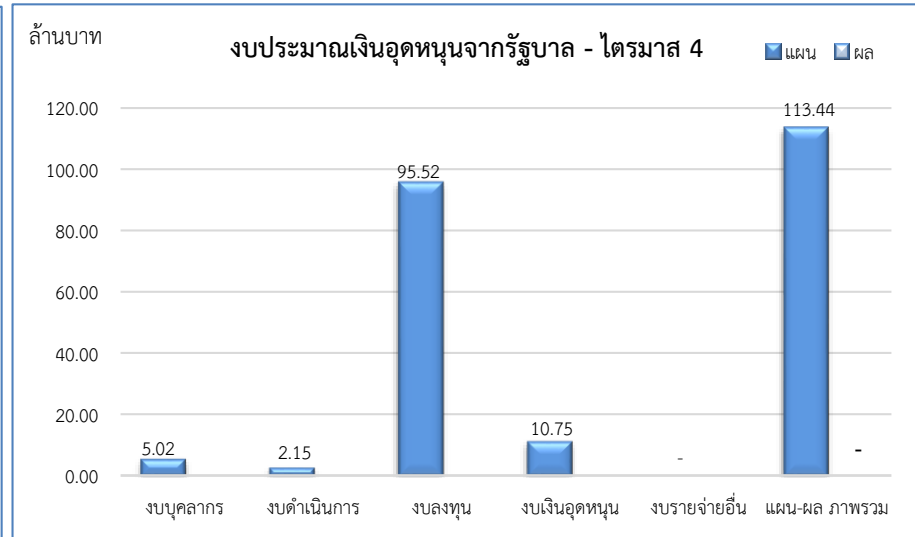
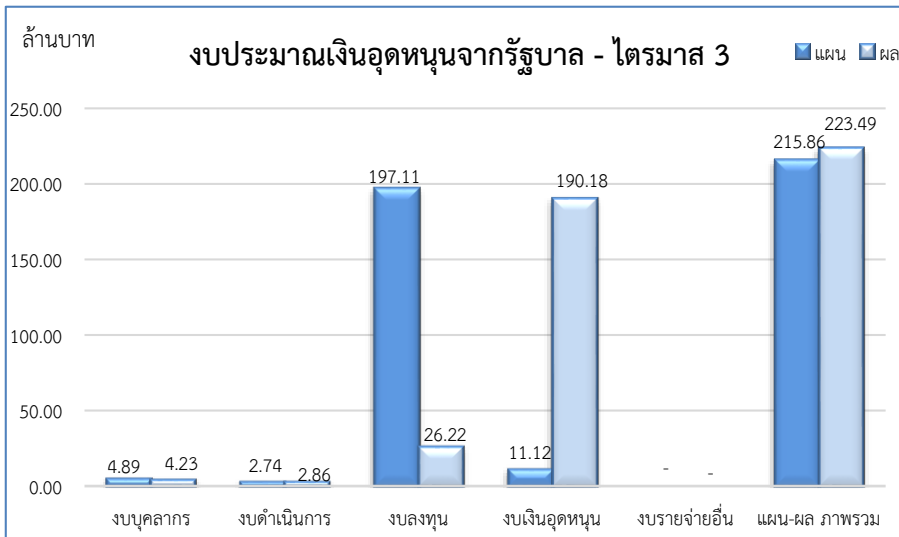
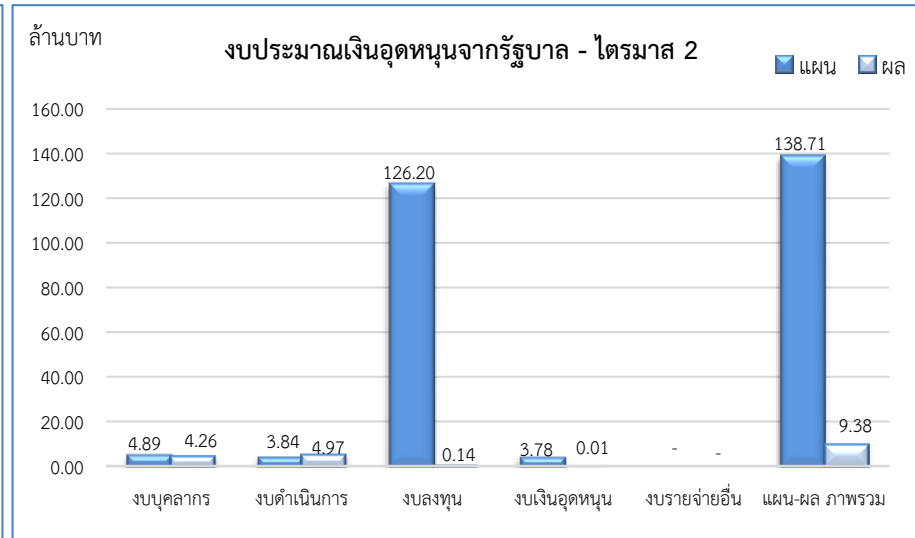
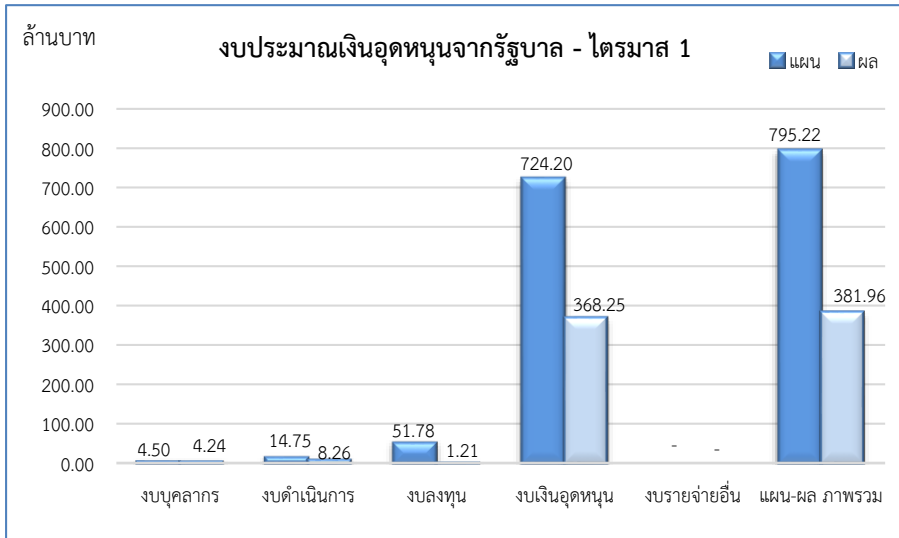
ไตรมาส 3 (1 เมษายน 2564 - 30 มิถุนายน 2564) จำแนกตาม งบรายจ่าย พบว่า มีผลการเบิกจ่าย ร้อยละ 103.53 โดย งบเงินอุดหนุน มีผลการเบิกจ่าย งบประมาณมากที่สุด ร้อยละ 1710.16 รองลงมางบดำเนินงาน มีผลการเบิกจ่าย ร้อยละ 104.14 งบบุคลากร มีผลการเบิกจ่าย ร้อยละ 89.54 และงบลงทุน มีผลการเบิกจ่าย ร้อยละ 13.30

ตารางเปรียบเทียบ แผน - ผล การเบิกจ่ายงบประมาณเงินอุดหนุนจากรัฐบาล จำแนกตามงบรายจ่าย

ประจำปีงบประมาณ พ.ศ. 2564 ไตรมาส 3 (1 ตุลาคม 2563 - 30 มิถุนายน 2564)

งบรายจ่าย	ไตรมาส 1			ไตรมาส 2			ไตรมาส 3			ไตรมาส 4		
	แผน	ผล	ร้อยละ	แผน	ผล	ร้อยละ	แผน	ผล	ร้อยละ	แผน	ผล	ร้อยละ
งบบุคลากร	4,499,900.00	4,236,425.00	94.14	4,889,800.00	4,257,951.00	87.08	4,889,900.00	4,231,532.00	86.54	5,017,400.00		
งบดำเนินงาน	14,746,300.00	8,262,361.01	56.03	3,835,400.00	4,974,810.16	129.71	2,743,900.00	2,857,530.90	104.14	2,154,100.00		
งบลงทุน	51,776,400.00	1,205,000.00	2.33	126,202,600.00	136,000.00	0.11	197,105,800.00	26,222,700.00	13.30	95,515,500.00		
งบเงินอุดหนุน	724,196,900.00	368,253,467.60	50.85	3,779,000.00	14,759.40	0.39	11,120,400.00	190,176,170.50	1,710.16	10,752,700.00		
งบรายจ่ายอื่น	-	-	-	-	-	-	-	-	-	-		
รวม	795,219,500.00	381,957,253.61	48.03	138,706,800.00	9,383,520.56	6.77	215,860,000.00	223,487,933.40	103.53	113,439,700.00		

กราฟ เปรียบเทียบ แผน - ผล การเบิกจ่ายงบประมาณเงินอุดหนุนจากรัฐบาล จำแนกตามงบรายจ่าย
ประจำปีงบประมาณ พ.ศ. 2564 ไตรมาส 3 (1 ตุลาคม 2563 – 30 มิถุนายน 2564)



2.4 เปรียบเทียบ แผน - ผล การเบิกจ่ายงบประมาณเงินรายได้ จำแนกตามงบรายจ่าย

เปรียบเทียบ แผน - ผล การเบิกจ่ายงบประมาณเงินรายได้ ประจำปีงบประมาณ พ.ศ. 2564 ไตรมาส 1 (1 ตุลาคม 2563 - 31 ธันวาคม 2563) จำแนกตาม งบรายจ่าย พบว่า มีผลการเบิกจ่าย ร้อยละ 43.16 โดย งบบุคลากร มีผลการเบิกจ่ายงบประมาณมากที่สุด ร้อยละ 97.50 รองลงมา งบดำเนินงาน มีผลการเบิกจ่าย ร้อยละ 52.40 งบรายจ่ายอื่น มีผลการเบิกจ่าย ร้อยละ 50.31 งบเงินอุดหนุน มีผลการเบิกจ่าย ร้อยละ 24.21 และ งบลงทุน มีผลการเบิกจ่าย ร้อยละ 14.65

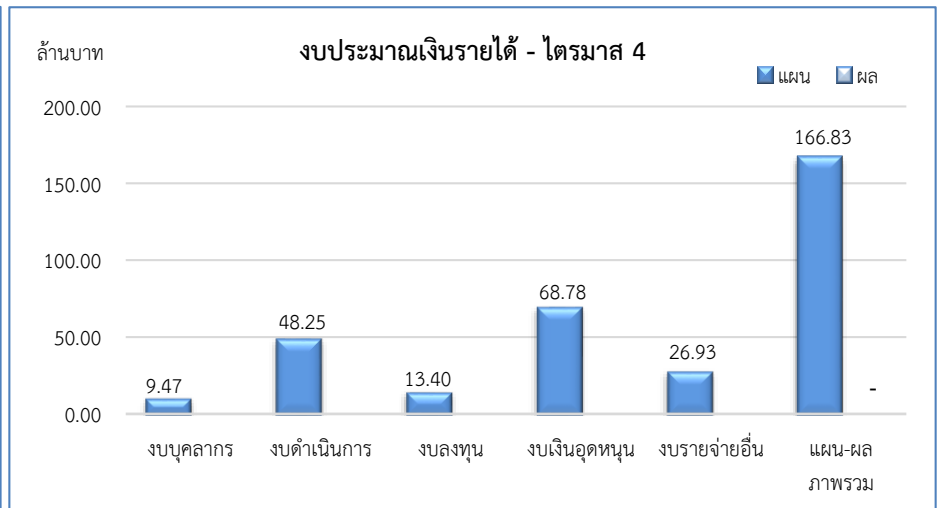
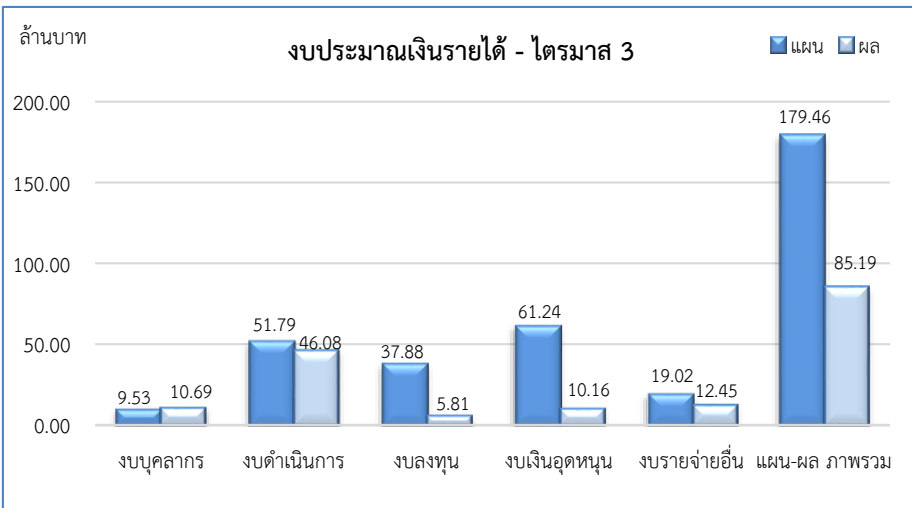
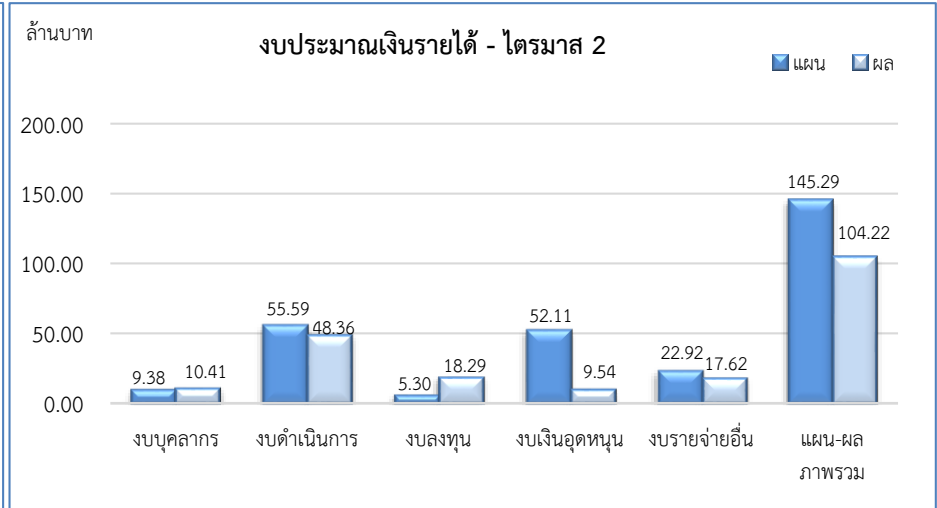
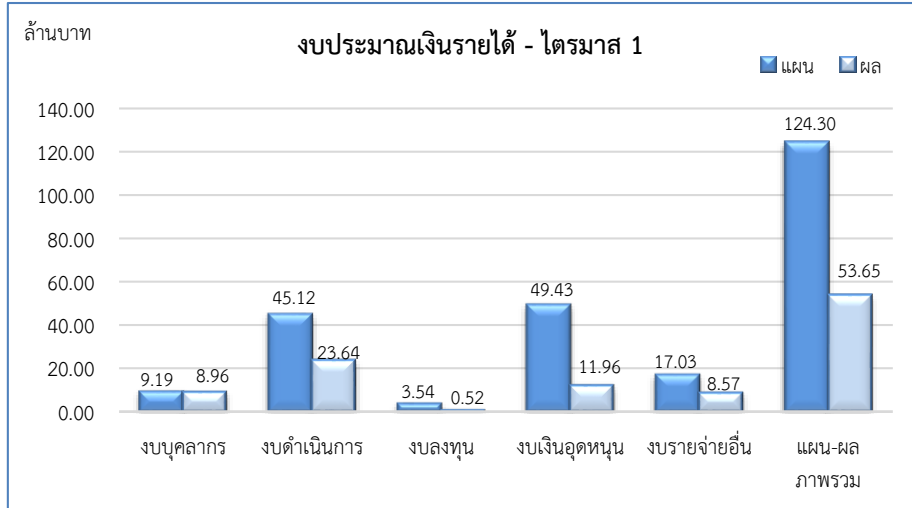
ไตรมาส 2 (1 มกราคม 2564 - 31 มีนาคม 2564) จำแนกตามงบรายจ่าย พบว่า มีผลการเบิกจ่าย ร้อยละ 71.73 โดย งบลงทุน มีผลการเบิกจ่ายงบประมาณมากที่สุด ร้อยละ 345.14 รองลงมา งบบุคลากร มีผลการเบิกจ่าย ร้อยละ 111.06 งบดำเนินงาน มีผลการเบิกจ่าย ร้อยละ 86.99 งบรายจ่ายอื่น มีผลการเบิกจ่าย ร้อยละ 76.90 และ งบเงินอุดหนุน มีผลการเบิกจ่าย ร้อยละ 18.31

ไตรมาส 3 (1 มีนาคม 2564 - 30 มิถุนายน 2564) จำแนกตามงบรายจ่าย พบว่า มีผลการเบิกจ่าย ร้อยละ 47.47 โดย งบบุคลากร มีผลการเบิกจ่ายงบประมาณมากที่สุด ร้อยละ 112.14 รองลงมา งบดำเนินงาน มีผลการเบิกจ่าย ร้อยละ 88.98 งบรายจ่ายอื่น มีผลการเบิกจ่าย ร้อยละ 65.46 งบเงินอุดหนุน มีผลการเบิกจ่าย ร้อยละ 16.59 และ งบลงทุน มีผลการเบิกจ่าย ร้อยละ 15.35

ตารางเปรียบเทียบ แผน - ผล การเบิกจ่ายงบประมาณเงินรายได้ จำแนกตามงบรายจ่าย ประจำปีงบประมาณ พ.ศ. 2564 ไตรมาส 3 (1 ตุลาคม 2563 - 30 มิถุนายน 2564)

งบรายจ่าย	ไตรมาส 1			ไตรมาส 2			ไตรมาส 3			ไตรมาส 4		
	แผน	ผล	ร้อยละ	แผน	ผล	ร้อยละ	แผน	ผล	ร้อยละ	แผน	ผล	ร้อยละ
งบบุคลากร	9,189,600.00	8,959,678.00	97.50	9,375,900.00	10,412,895.00	111.06	9,528,600.00	10,685,780.00	112.14	9,467,100.00		
งบดำเนินงาน	45,115,200.00	23,640,623.37	52.40	55,593,500.00	48,358,177.17	86.99	51,791,600.00	46,081,710.32	88.98	48,245,300.00		
งบลงทุน	3,535,400.00	518,000.00	14.65	5,299,000.00	18,289,085.25	345.14	37,884,300.00	5,814,037.82	15.35	13,397,700.00		
งบเงินอุดหนุน	49,425,900.00	11,964,613.06	24.21	52,106,100.00	9,540,281.34	18.31	61,238,800.00	10,157,884.06	16.59	68,783,900.00		
งบรายจ่ายอื่น	17,031,900.00	8,569,221.43	50.31	22,917,300.00	17,623,382.74	76.90	19,021,400.00	12,452,322.02	65.46	26,934,900.00		
รวม	124,298,000.00	53,652,135.86	43.16	145,291,800.00	104,223,821.50	71.73	179,463,900.00	85,191,734.22	47.47	166,828,900.00		

กราฟ เปรียบเทียบ แผน - ผล การเบิกจ่ายงบประมาณเงินรายได้ จำแนกตามงบรายจ่าย
ประจำปีงบประมาณ พ.ศ. 2564 ไตรมาส 3 (1 ตุลาคม 2563 - 30 มิถุนายน 2564)



3. เปรียบเทียบ แผน – ผล การเบิกจ่ายงบประมาณ จำแนกตามหน่วยงาน ไตรมาส 1 ประจำปีงบประมาณ พ.ศ. 2564
หน่วยงานที่มีผลการเบิกจ่ายในภาพรวมของมหาวิทยาลัย ไตรมาส 2 ประจำปีงบประมาณ พ.ศ. 2564 สามารถจำแนกตาม
กลุ่มต่าง ๆ ได้ดังนี้

3.1 หน่วยงานที่ไม่มีผลการเบิกจ่ายงบประมาณ

1) สำนักงานมหาวิทยาลัย เนื่องจาก งบประมาณที่ตั้งไว้ เป็นงบประมาณส่วนกลาง หากมีการอนุมัติให้ใช้จ่าย
จะโอนไปยังหน่วยงานที่เกี่ยวข้องเพื่อเบิกจ่าย

3.2 หน่วยงานที่มีผลการเบิกจ่ายงบประมาณ ต่ำกว่า ร้อยละ 50

- 1) คณะวิศวกรรมศาสตร์ ร้อยละ .98
- 2) คณะอุตสาหกรรมเกษตรและชีวภาพ ร้อยละ 6.42
- 3) สำนักคอมพิวเตอร์ (สงขลา) ร้อยละ 8.64
- 4) คณะพยาบาลศาสตร์ ร้อยละ 11.85
- 5) คณะเทคโนโลยีและการพัฒนาชุมชน ร้อยละ 13.11
- 6) วิทยาลัยนานาชาติ ร้อยละ 16.29
- 7) งานวิเทศสัมพันธ์ ร้อยละ 18.41
- 8) คณะวิทยาศาสตร์ ร้อยละ 35.65
- 9) คณะศิลปกรรมศาสตร์ ร้อยละ 35.72
- 10) คณะเศรษฐศาสตร์และบริหารธุรกิจ ร้อยละ 36.36
- 11) ฝ่ายบริหารวิทยาเขตสงขลา ร้อยละ 39.46
- 12) ฝ่ายประกันคุณภาพการศึกษา ร้อยละ 41.82
- 13) ฝ่ายบริหารงานสภามหาวิทยาลัย ร้อยละ 46.24
- 14) คณะมนุษยศาสตร์และสังคมศาสตร์ ร้อยละ 47.07
- 15) ฝ่ายตรวจสอบภายใน ร้อยละ 47.34
- 16) สถาบันปฏิบัติการชุมชนเพื่อการศึกษาแบบบูรณาการ ร้อยละ 47.51
- 17) คณะศึกษาศาสตร์ ร้อยละ 48.56
- 18) สำนักบ่มเพาะวิชาการเพื่อวิสาหกิจชุมชน ร้อยละ 49.62

3.3 หน่วยงานที่มีผลการเบิกจ่ายงบประมาณ ตั้งแต่ร้อยละ 50 – ร้อยละ 70

- 1) โรงเรียนสาธิต มหาวิทยาลัยทักษิณ ร้อยละ 50.00
- 2) สำนักคอมพิวเตอร์ (พัทลุง) ร้อยละ 51.49
- 3) ฝ่ายแผนงาน ร้อยละ 51.59
- 4) คณะวิทยาการสุขภาพและการกีฬา ร้อยละ 52.38
- 5) คณะนิติศาสตร์ ร้อยละ 52.68
- 6) ฝ่ายกิจการนิสิตวิทยาเขตสงขลา ร้อยละ 54.30
- 7) ฝ่ายกิจการนิสิตวิทยาเขตพัทลุง ร้อยละ 58.17
- 8) ฝ่ายวิชาการ ร้อยละ 58.40
- 9) สำนักหอสมุด (พัทลุง) ร้อยละ 58.46
- 10) ฝ่ายบริหารวิทยาเขตพัทลุง ร้อยละ 68.86

3.4 หน่วยงานที่มีผลการเบิกจ่ายงบประมาณ มากกว่า ร้อยละ 70 – ร้อยละ 100

- 1) บัณฑิตวิทยาลัย ร้อยละ 70.73
- 2) ฝ่ายบริหารกลางและทรัพยากรบุคคล ร้อยละ 75.60
- 3) ฝ่ายการคลังและทรัพย์สิน ร้อยละ 79.12

3.5 หน่วยงานที่มีผลการเบิกจ่ายงบประมาณ มากกว่า ร้อยละ 100

- 1) สถาบันวิจัยและพัฒนา ร้อยละ 103.69
- 2) สำนักหอสมุด (สงขลา) ร้อยละ 106.60
- 3) สถาบันทักษิณคดีศึกษา ร้อยละ 111.43
- 4) วิทยาลัยการจัดการเพื่อการพัฒนา ร้อยละ 149.69
- 5) ฝ่ายนิติการ ร้อยละ 155.07
- 6) สำนักส่งเสริมบริการวิชาการวิทยาลัยภูมิปัญญาชุมชน ร้อยละ 485.53

คน/หน่วยงาน	งบประมาณสุทธิ	ไตรมาส 1			ไตรมาส 2			ไตรมาส 3			ไตรมาส 4			รวม (ไตรมาส 1 - 3)		
		แผน	ผล	ร้อยละ	แผน	ผล	ร้อยละ	แผน	ผล	ร้อยละ	แผน	ผล	ร้อยละ	แผน	ผล	ร้อยละ
รวมมหาวิทยาลัยทักษิณ	1,939,455,000	923,897,500	440,084,459	47.63	288,378,600.00	118,082,412.66	40.95	399,703,900	313,218,347.62	78.36	284,641,900			1,611,980,000.00	871,385,219.75	54.06
ส่วนงานอื่น	135,705,158	19,298,700	12,333,387	63.91	24,291,900	16,759,140	68.99	51,829,300	13,765,285.86	26.56	22,898,300			95,419,900.00	42,857,812.34	44.91
สถาบันทักษิณคดีศึกษา	3,444,500	627,100	656,434	104.68	622,100	784,325	126.08	631,100	654,417.41	103.69	697,700			1,880,300.00	2,095,176.19	111.43
สถาบันวิจัยและพัฒนา	7,531,100	5,632,500	5,421,087	96.25	377,300	613,751	162.67	494,900	710,051.21	143.47	338,700			6,504,700.00	6,744,888.25	103.69
สถาบันปฏิบัติการชุมชนเพื่อการศึกษาฯ	1,238,600	105,000	42,081	40.08	99,000	78,362	79.15	94,700	21,480.00	22.68	96,300			298,700.00	141,923.00	47.51
สำนักคอมพิวเตอร์ (สงขลา)	41,943,395	377,900	244,733	64.76	2,891,300	1,101,020	38.08	35,206,500	1,977,746.36	5.62	1,106,200			38,475,700.00	3,323,499.46	8.64
สำนักคอมพิวเตอร์ (พัทลุง)	4,806,493	193,500	70,727	36.55	260,600	146,609	56.26	109,200	72,722.50	66.60	1,041,600			563,300.00	290,058.00	51.49
สำนักหอสมุด (สงขลา)	5,847,213	1,131,900	372,905	32.95	1,308,300	2,003,659	153.15	1,148,400	1,448,940.87	126.17	906,100			3,588,600.00	3,825,504.82	106.60
สำนักหอสมุด (พัทลุง)	4,436,857	835,500	256,024	30.64	1,543,200	728,341	47.20	1,130,700	1,067,061.46	94.37	310,300			3,509,400.00	2,051,426.12	58.46
สำนักส่งเสริมการบริการวิชาการฯ	8,707,800	338,500	366,957	108.41	285,500	2,887,471	1,011.37	344,500	1,447,942.31	420.30	282,900			968,500.00	4,702,370.06	485.53
สำนักบ่มเพาะวิชาการเพื่อวิสาหกิจฯ	48,769,200	9,510,700	4,857,640	51.08	14,534,700	7,198,753	49.53	10,554,200	5,111,094.05	48.43	14,169,600			34,599,600.00	17,167,486.75	49.62
โรงเรียนสาธิตมหาวิทยาลัยทักษิณ	8,980,000	546,100	44,800	8.20	2,369,900	1,216,850	51.35	2,115,100	1,253,829.69	59.28	3,948,900			5,031,100.00	2,515,479.69	50.00

สรุป แผน - ผลการใช้จ่ายงบประมาณ : งบประมาณเงินแผ่นดิน

ประจำปีงบประมาณ พ.ศ. 2564 ไตรมาส 3 (1 ตุลาคม 2563 - 30 มิถุนายน 2564)

คน/หน่วยงาน	งบประมาณสุทธิ	ไตรมาส 1			ไตรมาส 2			ไตรมาส 3			ไตรมาส 4			รวม (ไตรมาส 1 - 3)		
		แผน	ผล	ร้อยละ	แผน	ผล	ร้อยละ	แผน	ผล	ร้อยละ	แผน	ผล	ร้อยละ	แผน	ผล	ร้อยละ
รวมมหาวิทยาลัยทักษิณ	17,513,300.00	4,380,000.00	4,475,070.00	102.17	4,380,000.00	4,475,070.00	102.17	4,380,000.00	4,538,680.00	103.62	4,373,300.00			13,140,000.00	13,488,820.00	102.65
สำนักงานมหาวิทยาลัย	-	-	-	-	-	-	-	-	-	-	-	-	-	-	-	-
ฝ่ายบริหารงานสภามหาวิทยาลัย	-	-	-	-	-	-	-	-	-	-	-	-	-	-	-	-
มหาวิทยาลัยทักษิณ	17,513,300.00	4,380,000.00	4,475,070.00	102.17	4,380,000.00	4,475,070.00	102.17	4,380,000.00	4,538,680.00	103.62	4,373,300.00	-	-	13,140,000.00	13,488,820.00	102.65
ฝ่ายแผนงาน	-	-	-	-	-	-	-	-	-	-	-	-	-	-	-	-
ฝ่ายการคลังและทรัพย์สิน	17,513,300.00	4,380,000.00	4,475,070.00	102.17	4,380,000.00	4,475,070.00	102.17	4,380,000.00	4,538,680.00	103.62	4,373,300.00			13,140,000.00	13,488,820.00	102.65
ฝ่ายการคลังและทรัพย์สิน	-	-	-	-	-	-	-	-	-	-	-	-	-	-	-	-
ฝ่ายบริหารกลางและทรัพยากรบุคคล	-	-	-	-	-	-	-	-	-	-	-	-	-	-	-	-
ฝ่ายประกันคุณภาพการศึกษา	-	-	-	-	-	-	-	-	-	-	-	-	-	-	-	-
ฝ่ายตรวจสอบภายใน	-	-	-	-	-	-	-	-	-	-	-	-	-	-	-	-
ฝ่ายวิชาการ	-	-	-	-	-	-	-	-	-	-	-	-	-	-	-	-
ฝ่ายนิติการ	-	-	-	-	-	-	-	-	-	-	-	-	-	-	-	-
งานวิเทศสัมพันธ์	-	-	-	-	-	-	-	-	-	-	-	-	-	-	-	-

คน/หน่วยงาน	งบประมาณสุทธิ	ไตรมาส 1			ไตรมาส 2			ไตรมาส 3			ไตรมาส 4			รวม (ไตรมาส 1 - 3)		
		แผน	ผล	ร้อยละ	แผน	ผล	ร้อยละ	แผน	ผล	ร้อยละ	แผน	ผล	ร้อยละ	แผน	ผล	ร้อยละ
รวมมหาวิทยาลัยทักษิณ	658,715,700.00	124,298,000.00	53,652,135.86	43.16	145,291,800.00	104,223,821.50	71.73	179,463,900.00	85,191,734.22	47.47	166,828,900.00	-	-	449,053,700.00	243,067,691.58	54.13
ส่วนงานอื่น	115,420,258.00	17,359,700.00	11,386,174.77	65.59	21,197,900.00	15,184,418.40	71.63	49,325,300.00	11,247,654.06	22.80	20,417,900.00	-	-	87,882,900.00	37,818,247.23	43.03
สถาบันทักษิณคดีศึกษา	2,396,500.00	363,100.00	410,434.05	113.04	358,100.00	533,824.73	149.07	367,100.00	403,917.41	110.03	441,700.00			1,088,300.00	1,348,176.19	123.88
สถาบันวิจัยและพัฒนา	6,735,100.00	5,333,500.00	5,118,386.53	95.97	218,300.00	531,250.51	243.36	275,900.00	569,530.21	206.43	219,700.00			5,827,700.00	6,219,167.25	106.72
สถาบันปฏิบัติการชุมชนเพื่อการศึกษาฯ	1,238,600.00	105,000.00	42,081.00	40.08	99,000.00	78,362.00	79.15	94,700.00	21,480.00	22.68	96,300.00			298,700.00	141,923.00	47.51
สำนักคอมพิวเตอร์ (สงขลา)	32,643,395.00	377,900.00	244,733.40	64.76	2,501,300.00	1,101,019.70	44.02	34,816,500.00	1,654,246.36	4.75	586,200.00			37,695,700.00	2,999,999.46	7.96
สำนักคอมพิวเตอร์ (พัทลุง)	1,906,493.00	193,500.00	70,726.93	36.55	260,600.00	146,608.57	56.26	109,200.00	72,722.50	66.60	141,600.00			563,300.00	290,058.00	51.49
สำนักหอสมุด (สงขลา)	3,783,500.00	612,400.00	321,875.00	52.56	583,800.00	1,568,487.94	268.67	623,900.00	810,843.22	129.96	576,600.00			1,820,100.00	2,701,206.16	148.41
สำนักหอสมุด (พัทลุง)	983,270.00	159,900.00	89,441.86	55.94	167,600.00	102,690.50	61.27	205,100.00	82,948.31	40.44	135,300.00			532,600.00	275,080.67	51.65
สำนักส่งเสริมการบริการวิชาการฯ	7,984,200.00	157,600.00	186,056.50	118.06	104,600.00	2,706,571.25	2,587.54	163,600.00	1,267,042.31	774.48	102,000.00			425,800.00	4,159,670.06	976.91
สำนักบ่มเพาะวิชาการเพื่อวิสาหกิจฯ	48,769,200.00	9,510,700.00	4,857,639.50	51.08	14,534,700.00	7,198,753.20	49.53	10,554,200.00	5,111,094.05	48.43	14,169,600.00			34,599,600.00	17,167,486.75	49.62
โรงเรียนสาธิตมหาวิทยาลัยทักษิณ	8,980,000.00	546,100.00	44,800.00	8.20	2,369,900.00	1,216,850.00	51.35	2,115,100.00	1,253,829.69	59.28	3,948,900.00			5,031,100.00	2,515,479.69	50.00

สรุป แผน - ผลการใช้จ่ายงบประมาณ : งบประมาณเงินอุดหนุนจากรัฐบาล
ประจำปีงบประมาณ พ.ศ. 2564 (1 ตุลาคม 2563 - 30 มิถุนายน 2564)
(ข้อมูล ระบบบัญชี 3 มิติ ณ วันที่ 5 กรกฎาคม 2564)

หน่วยงาน	รวม	มิถุนายน			งบประมาณ จัดสรร	โอนเปลี่ยนแปลง (เพิ่ม/(ลด))	งบประมาณ สุทธิ	1 ตุลาคม 2563 - 30 มิถุนายน 2564		
		แผน	ผล	ร้อยละ				แผน	ผล	ร้อยละ
	1,263,226,000.00	103,129,700.00	13,469,349.37	13.06	1,263,226,000.00	-	1,263,226,000.00	1,149,786,300.00	614,828,708.17	53.47
สำนักงานมหาวิทยาลัย	27,866,100.00	3,541,800.00	-	-	27,866,100.00	(26,286,500.00)	1,579,600.00	17,228,400.00	-	-
อุดหนุนเพื่อจัดซื้อครุภัณฑ์	11,351,200.00	1,891,800.00	-	-	11,351,200.00	(11,351,200.00)	-	5,675,400.00	-	-
งบสำรองหน่วยงานกลาง	2,487,400.00	248,000.00	-	-	2,487,400.00	(907,800.00)	1,579,600.00	1,737,000.00	-	-
งบสำรอง	14,027,500.00	1,402,000.00	-	-	14,027,500.00	(14,027,500.00)	-	9,816,000.00	-	-
ฝ่ายบริหารงานสภามหาวิทยาลัย	496,000.00	33,000.00	16,500.00	50.00	496,000.00	-	496,000.00	397,000.00	247,500.00	62.34
ค่าจ้างชั่วคราว	396,000.00	33,000.00	16,500.00	50.00	396,000.00	-	396,000.00	297,000.00	247,500.00	83.33
ค่าตอบแทนใช้สอยและวัสดุ	100,000.00	-	-	-	100,000.00	-	100,000.00	100,000.00	-	-
ค่าสาธารณูปโภค	-	-	-	-	-	-	-	-	-	-
ครุภัณฑ์	-	-	-	-	-	-	-	-	-	-
ที่ดินและสิ่งก่อสร้าง	-	-	-	-	-	-	-	-	-	-
อุดหนุนทั่วไป	-	-	-	-	-	-	-	-	-	-
รายจ่ายอื่น	-	-	-	-	-	-	-	-	-	-
ฝ่ายแผนงาน	1,306,000.00	88,100.00	18,985.90	21.55	1,306,000.00	-	1,306,000.00	1,078,000.00	464,919.55	43.13
ค่าจ้างชั่วคราว	396,000.00	33,000.00	16,500.00	50.00	396,000.00	-	396,000.00	297,000.00	203,323.00	68.46
ค่าตอบแทนใช้สอยและวัสดุ	560,000.00	46,700.00	2,485.90	5.32	560,000.00	-	560,000.00	476,000.00	182,435.35	38.33
ค่าสาธารณูปโภค	-	-	-	-	-	-	-	-	-	-
ครุภัณฑ์	-	-	-	-	-	-	-	-	-	-
ที่ดินและสิ่งก่อสร้าง	-	-	-	-	-	-	-	-	-	-
อุดหนุนทั่วไป	350,000.00	8,400.00	-	-	350,000.00	-	350,000.00	305,000.00	79,161.20	25.95
รายจ่ายอื่น	-	-	-	-	-	-	-	-	-	-
ฝ่ายแผนงาน (เงินรับฝาก)	3,487,400.00	-	-	-	3,487,400.00	(3,487,400.00)	-	3,487,400.00	-	-
ค่าจ้างชั่วคราว	-	-	-	-	-	-	-	-	-	-
ค่าตอบแทนใช้สอยและวัสดุ	3,487,400.00	-	-	-	3,487,400.00	(3,487,400.00)	-	3,487,400.00	-	-
ค่าสาธารณูปโภค	-	-	-	-	-	-	-	-	-	-
ครุภัณฑ์	-	-	-	-	-	-	-	-	-	-
ที่ดินและสิ่งก่อสร้าง	-	-	-	-	-	-	-	-	-	-
อุดหนุนทั่วไป	-	-	-	-	-	-	-	-	-	-
รายจ่ายอื่น	-	-	-	-	-	-	-	-	-	-
ฝ่ายการคลังและทรัพย์สิน	712,629,300.00	147,000.00	157,555.72	107.18	712,629,300.00	3,527,400.00	716,156,700.00	712,163,300.00	549,114,173.72	77.11
ค่าจ้างชั่วคราว	792,000.00	66,000.00	66,000.00	100.00	792,000.00	-	792,000.00	594,000.00	594,000.00	100.00
ค่าตอบแทนใช้สอยและวัสดุ	1,154,400.00	81,000.00	91,555.72	113.03	1,154,400.00	40,000.00	1,194,400.00	886,400.00	686,373.72	77.43
ค่าสาธารณูปโภค	-	-	-	-	-	-	-	-	-	-
ครุภัณฑ์	-	-	-	-	-	-	-	-	-	-
ที่ดินและสิ่งก่อสร้าง	-	-	-	-	-	-	-	-	-	-
อุดหนุนทั่วไป	710,682,900.00	-	-	-	710,682,900.00	3,487,400.00	714,170,300.00	710,682,900.00	547,833,800.00	77.09
รายจ่ายอื่น	-	-	-	-	-	-	-	-	-	-
ฝ่ายบริหารกลางและทรัพยากรบุคคล	11,236,800.00	88,700.00	266,700.90	300.68	11,236,800.00	-	11,236,800.00	11,077,300.00	10,943,512.18	98.79
ค่าจ้างชั่วคราว	559,800.00	46,700.00	46,650.00	99.89	559,800.00	-	559,800.00	420,300.00	419,850.00	99.89
ค่าตอบแทนใช้สอยและวัสดุ	527,000.00	42,000.00	27,995.00	66.65	527,000.00	(130,000.00)	397,000.00	527,000.00	331,606.28	62.92
ค่าสาธารณูปโภค	-	-	-	-	-	-	-	-	-	-
ครุภัณฑ์	-	-	-	-	-	-	-	-	-	-
ที่ดินและสิ่งก่อสร้าง	-	-	-	-	-	-	-	-	-	-
อุดหนุนทั่วไป	10,150,000.00	-	192,055.90	-	10,150,000.00	130,000.00	10,280,000.00	10,130,000.00	10,192,055.90	100.61
รายจ่ายอื่น	-	-	-	-	-	-	-	-	-	-
ฝ่ายประกันคุณภาพการศึกษา	198,000.00	16,500.00	16,500.00	100.00	198,000.00	-	198,000.00	148,500.00	148,500.00	100.00
ค่าจ้างชั่วคราว	198,000.00	16,500.00	16,500.00	100.00	198,000.00	-	198,000.00	148,500.00	148,500.00	100.00
ค่าตอบแทนใช้สอยและวัสดุ	-	-	-	-	-	-	-	-	-	-
ค่าสาธารณูปโภค	-	-	-	-	-	-	-	-	-	-
ครุภัณฑ์	-	-	-	-	-	-	-	-	-	-
ที่ดินและสิ่งก่อสร้าง	-	-	-	-	-	-	-	-	-	-
อุดหนุนทั่วไป	-	-	-	-	-	-	-	-	-	-
รายจ่ายอื่น	-	-	-	-	-	-	-	-	-	-

หน่วยงาน	รวม	มิถุนายน			งบประมาณ จัดสรร	โอนเปลี่ยนแปลง (เพิ่ม/(ลด))	งบประมาณ สุทธิ	1 ตุลาคม 2563 - 30 มิถุนายน 2564		
		แผน	ผล	ร้อยละ				แผน	ผล	ร้อยละ
ฝ่ายตรวจสอบภายใน	238,000.00	16,500.00	16,500.00	100.00	238,000.00	-	238,000.00	188,500.00	103,921.00	55.13
ค่าจ้างชั่วคราว	198,000.00	16,500.00	16,500.00	100.00	198,000.00	-	198,000.00	148,500.00	82,500.00	55.56
ค่าตอบแทนใช้สอยและวัสดุ	40,000.00	-	-	-	40,000.00	-	40,000.00	40,000.00	21,421.00	53.55
ค่าสาธารณูปโภค	-	-	-	-	-	-	-	-	-	-
ครุภัณฑ์	-	-	-	-	-	-	-	-	-	-
ที่ดินและสิ่งก่อสร้าง	-	-	-	-	-	-	-	-	-	-
อุดหนุนทั่วไป	-	-	-	-	-	-	-	-	-	-
รายจ่ายอื่น	-	-	-	-	-	-	-	-	-	-
ฝ่ายวิชาการ	2,867,000.00	337,500.00	195,563.40	57.94	2,867,000.00	(120,000.00)	2,747,000.00	2,274,500.00	1,771,085.89	77.87
ค่าจ้างชั่วคราว	2,250,000.00	187,500.00	187,500.00	100.00	2,250,000.00	-	2,250,000.00	1,687,500.00	1,557,847.00	92.32
ค่าตอบแทนใช้สอยและวัสดุ	217,000.00	-	6,063.40	-	217,000.00	-	217,000.00	217,000.00	203,378.89	93.72
ค่าสาธารณูปโภค	-	-	-	-	-	-	-	-	-	-
ครุภัณฑ์	-	-	-	-	-	-	-	-	-	-
ที่ดินและสิ่งก่อสร้าง	-	-	-	-	-	-	-	-	-	-
อุดหนุนทั่วไป	400,000.00	150,000.00	2,000.00	1.33	400,000.00	(120,000.00)	280,000.00	370,000.00	9,860.00	2.66
รายจ่ายอื่น	-	-	-	-	-	-	-	-	-	-
ฝ่ายนิติการ	198,000.00	16,500.00	16,500.00	100.00	198,000.00	-	198,000.00	148,500.00	148,500.00	100.00
ค่าจ้างชั่วคราว	198,000.00	16,500.00	16,500.00	100.00	198,000.00	-	198,000.00	148,500.00	148,500.00	100.00
ค่าตอบแทนใช้สอยและวัสดุ	-	-	-	-	-	-	-	-	-	-
ค่าสาธารณูปโภค	-	-	-	-	-	-	-	-	-	-
ครุภัณฑ์	-	-	-	-	-	-	-	-	-	-
ที่ดินและสิ่งก่อสร้าง	-	-	-	-	-	-	-	-	-	-
อุดหนุนทั่วไป	-	-	-	-	-	-	-	-	-	-
รายจ่ายอื่น	-	-	-	-	-	-	-	-	-	-
ฝ่ายสื่อสารองค์กร	-	-	68,950.00	-	-	303,100.00	303,100.00	-	96,250.00	-
ค่าจ้างชั่วคราว	-	-	68,950.00	-	-	303,100.00	303,100.00	-	96,250.00	-
ค่าตอบแทนใช้สอยและวัสดุ	-	-	-	-	-	-	-	-	-	-
ค่าสาธารณูปโภค	-	-	-	-	-	-	-	-	-	-
ครุภัณฑ์	-	-	-	-	-	-	-	-	-	-
ที่ดินและสิ่งก่อสร้าง	-	-	-	-	-	-	-	-	-	-
อุดหนุนทั่วไป	-	-	-	-	-	-	-	-	-	-
รายจ่ายอื่น	-	-	-	-	-	-	-	-	-	-
ฝ่ายบริหารวิทยาเขตสงขลา	98,129,000.00	11,859,200.00	1,416,600.00	11.95	98,129,000.00	8,115,400.00	106,244,400.00	85,800,800.00	14,793,787.00	17.24
ค่าจ้างชั่วคราว	2,817,000.00	234,800.00	176,600.00	75.21	2,817,000.00	(166,600.00)	2,650,400.00	2,113,200.00	1,918,342.00	90.78
ค่าตอบแทนใช้สอยและวัสดุ	534,000.00	-	-	-	534,000.00	282,000.00	816,000.00	534,000.00	356,145.00	66.69
ค่าสาธารณูปโภค	7,782,800.00	-	-	-	7,782,800.00	-	7,782,800.00	7,782,800.00	7,782,800.00	100.00
ครุภัณฑ์	51,995,200.00	6,499,400.00	-	-	51,995,200.00	-	51,995,200.00	45,495,800.00	3,496,500.00	7.69
ที่ดินและสิ่งก่อสร้าง	35,000,000.00	5,125,000.00	1,240,000.00	24.20	35,000,000.00	8,000,000.00	43,000,000.00	29,875,000.00	1,240,000.00	4.15
อุดหนุนทั่วไป	-	-	-	-	-	-	-	-	-	-
รายจ่ายอื่น	-	-	-	-	-	-	-	-	-	-
ฝ่ายกิจการนิสิตวิทยาเขตสงขลา	649,000.00	53,300.00	49,500.00	92.87	649,000.00	-	649,000.00	492,400.00	432,963.00	87.93
ค่าจ้างชั่วคราว	594,000.00	49,500.00	49,500.00	100.00	594,000.00	-	594,000.00	445,500.00	394,403.00	88.53
ค่าตอบแทนใช้สอยและวัสดุ	55,000.00	3,800.00	-	-	55,000.00	-	55,000.00	46,900.00	38,560.00	82.22
ค่าสาธารณูปโภค	-	-	-	-	-	-	-	-	-	-
ครุภัณฑ์	-	-	-	-	-	-	-	-	-	-
ที่ดินและสิ่งก่อสร้าง	-	-	-	-	-	-	-	-	-	-
อุดหนุนทั่วไป	-	-	-	-	-	-	-	-	-	-
รายจ่ายอื่น	-	-	-	-	-	-	-	-	-	-

หน่วยงาน	รวม	มิถุนายน			งบประมาณ จัดสรร	โอนเปลี่ยนแปลง (เพิ่ม/(ลด))	งบประมาณ สุทธิ	1 ตุลาคม 2563 - 30 มิถุนายน 2564		
		แผน	ผล	ร้อยละ				แผน	ผล	ร้อยละ
ฝ่ายบริหารวิทยาเขตพัทลุง	103,561,100.00	5,708,400.00	1,036,100.00	18.15	103,561,100.00	6,855,500.00	110,416,600.00	24,817,200.00	6,360,777.72	25.63
ค่าจ้างชั่วคราว	3,585,000.00	298,800.00	257,800.00	86.28	3,585,000.00	1,500.00	3,586,500.00	2,689,200.00	2,510,380.00	93.35
ค่าตอบแทนใช้สอยและวัสดุ	498,000.00	38,700.00	499,700.00	1,291.21	498,000.00	444,000.00	942,000.00	423,300.00	841,697.72	198.84
ค่าสาธารณูปโภค	2,730,100.00	227,500.00	-	-	2,730,100.00	-	2,730,100.00	2,320,800.00	2,730,100.00	117.64
ครุภัณฑ์	-	-	-	-	-	-	-	-	-	-
ที่ดินและสิ่งก่อสร้าง	96,748,000.00	5,143,400.00	278,600.00	5.42	96,748,000.00	6,410,000.00	103,158,000.00	19,383,900.00	278,600.00	1.44
อุดหนุนทั่วไป	-	-	-	-	-	-	-	-	-	-
รายจ่ายอื่น	-	-	-	-	-	-	-	-	-	-
ฝ่ายกิจการนิสิตวิทยาเขตพัทลุง	836,000.00	69,600.00	66,000.00	94.83	836,000.00	-	836,000.00	627,000.00	628,890.00	100.30
ค่าจ้างชั่วคราว	792,000.00	66,000.00	66,000.00	100.00	792,000.00	-	792,000.00	594,000.00	594,000.00	100.00
ค่าตอบแทนใช้สอยและวัสดุ	44,000.00	3,600.00	-	-	44,000.00	-	44,000.00	33,000.00	34,890.00	105.73
ค่าสาธารณูปโภค	-	-	-	-	-	-	-	-	-	-
ครุภัณฑ์	-	-	-	-	-	-	-	-	-	-
ที่ดินและสิ่งก่อสร้าง	-	-	-	-	-	-	-	-	-	-
อุดหนุนทั่วไป	-	-	-	-	-	-	-	-	-	-
รายจ่ายอื่น	-	-	-	-	-	-	-	-	-	-
คณะศึกษาศาสตร์	-	-	19,800.00	-	-	630,000.00	630,000.00	-	34,800.00	-
ค่าจ้างชั่วคราว	-	-	-	-	-	-	-	-	-	-
ค่าตอบแทนใช้สอยและวัสดุ	-	-	-	-	-	-	-	-	-	-
ค่าสาธารณูปโภค	-	-	-	-	-	-	-	-	-	-
ครุภัณฑ์	-	-	-	-	-	-	-	-	-	-
ที่ดินและสิ่งก่อสร้าง	-	-	-	-	-	-	-	-	-	-
อุดหนุนทั่วไป	-	-	19,800.00	-	-	630,000.00	630,000.00	-	34,800.00	-
รายจ่ายอื่น	-	-	-	-	-	-	-	-	-	-
คณะมนุษยศาสตร์และสังคมศาสตร์	532,000.00	33,000.00	33,000.00	100.00	532,000.00	-	532,000.00	433,000.00	400,000.00	92.38
ค่าจ้างชั่วคราว	396,000.00	33,000.00	33,000.00	100.00	396,000.00	-	396,000.00	297,000.00	264,000.00	88.89
ค่าตอบแทนใช้สอยและวัสดุ	-	-	-	-	-	-	-	-	-	-
ค่าสาธารณูปโภค	-	-	-	-	-	-	-	-	-	-
ครุภัณฑ์	136,000.00	-	-	-	136,000.00	-	136,000.00	136,000.00	136,000.00	100.00
ที่ดินและสิ่งก่อสร้าง	-	-	-	-	-	-	-	-	-	-
อุดหนุนทั่วไป	-	-	-	-	-	-	-	-	-	-
รายจ่ายอื่น	-	-	-	-	-	-	-	-	-	-
คณะศิลปกรรมศาสตร์	978,000.00	16,500.00	16,500.00	100.00	978,000.00	-	978,000.00	928,500.00	558,500.00	60.15
ค่าจ้างชั่วคราว	198,000.00	16,500.00	16,500.00	100.00	198,000.00	-	198,000.00	148,500.00	148,500.00	100.00
ค่าตอบแทนใช้สอยและวัสดุ	-	-	-	-	-	-	-	-	-	-
ค่าสาธารณูปโภค	-	-	-	-	-	-	-	-	-	-
ครุภัณฑ์	780,000.00	-	-	-	780,000.00	-	780,000.00	780,000.00	410,000.00	52.56
ที่ดินและสิ่งก่อสร้าง	-	-	-	-	-	-	-	-	-	-
อุดหนุนทั่วไป	-	-	-	-	-	-	-	-	-	-
รายจ่ายอื่น	-	-	-	-	-	-	-	-	-	-
คณะนิติศาสตร์	828,000.00	69,000.00	69,000.00	100.00	828,000.00	30,000.00	858,000.00	621,000.00	621,000.00	100.00
ค่าจ้างชั่วคราว	828,000.00	69,000.00	69,000.00	100.00	828,000.00	-	828,000.00	621,000.00	621,000.00	100.00
ค่าตอบแทนใช้สอยและวัสดุ	-	-	-	-	-	-	-	-	-	-
ค่าสาธารณูปโภค	-	-	-	-	-	-	-	-	-	-
ครุภัณฑ์	-	-	-	-	-	-	-	-	-	-
ที่ดินและสิ่งก่อสร้าง	-	-	-	-	-	-	-	-	-	-
อุดหนุนทั่วไป	-	-	-	-	-	30,000.00	30,000.00	-	-	-
รายจ่ายอื่น	-	-	-	-	-	-	-	-	-	-

หน่วยงาน	รวม	มิถุนายน			งบประมาณ จัดสรร	โอนเปลี่ยนแปลง (เพิ่ม/(ลด))	งบประมาณ สุทธิ	1 ตุลาคม 2563 - 30 มิถุนายน 2564		
		แผน	ผล	ร้อยละ				แผน	ผล	ร้อยละ
		103,129,700.00	13,469,349.37	13.06				1,149,786,300.00	614,828,708.17	53.47
คณะวิทยาศาสตร์	7,611,000.00	6,971,300.00	58,150.00	0.83	7,611,000.00	30,000.00	7,641,000.00	7,436,600.00	523,350.00	7.04
ค่าจ้างชั่วคราว	697,800.00	58,100.00	58,150.00	100.09	697,800.00	-	697,800.00	523,400.00	523,350.00	99.99
ค่าตอบแทนใช้สอยและวัสดุ	-	-	-	-	-	-	-	-	-	-
ค่าสาธารณูปโภค	-	-	-	-	-	-	-	-	-	-
ครุภัณฑ์	6,913,200.00	6,913,200.00	-	-	6,913,200.00	-	6,913,200.00	6,913,200.00	-	-
ที่ดินและสิ่งก่อสร้าง	-	-	-	-	-	-	-	-	-	-
อุดหนุนทั่วไป	-	-	-	-	-	30,000.00	30,000.00	-	-	-
รายจ่ายอื่น	-	-	-	-	-	-	-	-	-	-
คณะเทคโนโลยีและการพัฒนาชุมชน	11,654,600.00	16,500.00	16,500.00	100.00	11,654,600.00	-	11,654,600.00	11,605,100.00	148,500.00	1.28
ค่าจ้างชั่วคราว	198,000.00	16,500.00	16,500.00	100.00	198,000.00	-	198,000.00	148,500.00	148,500.00	100.00
ค่าตอบแทนใช้สอยและวัสดุ	-	-	-	-	-	-	-	-	-	-
ค่าสาธารณูปโภค	-	-	-	-	-	-	-	-	-	-
ครุภัณฑ์	11,456,600.00	-	-	-	11,456,600.00	-	11,456,600.00	11,456,600.00	-	-
ที่ดินและสิ่งก่อสร้าง	-	-	-	-	-	-	-	-	-	-
อุดหนุนทั่วไป	-	-	-	-	-	-	-	-	-	-
รายจ่ายอื่น	-	-	-	-	-	-	-	-	-	-
คณะวิศวกรรมศาสตร์	40,000,000.00	20,000,000.00	-	-	40,000,000.00	30,000.00	40,030,000.00	40,000,000.00	-	-
ค่าจ้างชั่วคราว	-	-	-	-	-	-	-	-	-	-
ค่าตอบแทนใช้สอยและวัสดุ	-	-	-	-	-	-	-	-	-	-
ค่าสาธารณูปโภค	-	-	-	-	-	-	-	-	-	-
ครุภัณฑ์	40,000,000.00	20,000,000.00	-	-	40,000,000.00	-	40,000,000.00	40,000,000.00	-	-
ที่ดินและสิ่งก่อสร้าง	-	-	-	-	-	-	-	-	-	-
อุดหนุนทั่วไป	-	-	-	-	-	30,000.00	30,000.00	-	-	-
รายจ่ายอื่น	-	-	-	-	-	-	-	-	-	-
คณะอุตสาหกรรมเกษตรและชีวภาพ	18,272,600.00	4,136,300.00	789,600.00	19.09	18,272,600.00	-	18,272,600.00	18,272,600.00	789,600.00	4.32
ค่าจ้างชั่วคราว	-	-	-	-	-	-	-	-	-	-
ค่าตอบแทนใช้สอยและวัสดุ	-	-	-	-	-	269,100.00	269,100.00	-	-	-
ค่าสาธารณูปโภค	-	-	-	-	-	-	-	-	-	-
ครุภัณฑ์	8,272,600.00	4,136,300.00	-	-	8,272,600.00	8,730,900.00	17,003,500.00	8,272,600.00	-	-
ที่ดินและสิ่งก่อสร้าง	10,000,000.00	-	789,600.00	-	10,000,000.00	(9,000,000.00)	1,000,000.00	10,000,000.00	789,600.00	7.90
อุดหนุนทั่วไป	-	-	-	-	-	-	-	-	-	-
รายจ่ายอื่น	-	-	-	-	-	-	-	-	-	-
คณะวิทยาการสุขภาพและการกีฬา	2,539,700.00	28,000.00	11,500.00	41.07	2,539,700.00	-	2,539,700.00	2,455,700.00	190,790.00	7.77
ค่าจ้างชั่วคราว	336,000.00	28,000.00	11,500.00	41.07	336,000.00	-	336,000.00	252,000.00	190,790.00	75.71
ค่าตอบแทนใช้สอยและวัสดุ	-	-	-	-	-	-	-	-	-	-
ค่าสาธารณูปโภค	-	-	-	-	-	-	-	-	-	-
ครุภัณฑ์	2,203,700.00	-	-	-	2,203,700.00	-	2,203,700.00	2,203,700.00	-	-
ที่ดินและสิ่งก่อสร้าง	-	-	-	-	-	-	-	-	-	-
อุดหนุนทั่วไป	-	-	-	-	-	-	-	-	-	-
รายจ่ายอื่น	-	-	-	-	-	-	-	-	-	-
คณะพยาบาลศาสตร์	207,095,000.00	48,800,000.00	7,824,500.00	16.03	207,095,000.00	105,000.00	207,200,000.00	200,568,000.00	21,267,823.00	10.60
ค่าจ้างชั่วคราว	-	-	16,500.00	-	-	105,000.00	105,000.00	-	54,823.00	-
ค่าตอบแทนใช้สอยและวัสดุ	-	-	-	-	-	-	-	-	-	-
ค่าสาธารณูปโภค	-	-	-	-	-	-	-	-	-	-
ครุภัณฑ์	-	-	-	-	-	-	-	-	-	-
ที่ดินและสิ่งก่อสร้าง	207,095,000.00	48,800,000.00	7,808,000.00	16.00	207,095,000.00	-	207,095,000.00	200,568,000.00	21,213,000.00	10.58
อุดหนุนทั่วไป	-	-	-	-	-	-	-	-	-	-
รายจ่ายอื่น	-	-	-	-	-	-	-	-	-	-

หน่วยงาน	รวม	มิถุนายน			งบประมาณ จัดสรร	โอนเปลี่ยนแปลง (เพิ่ม/(ลด))	งบประมาณ สุทธิ	1 ตุลาคม 2563 - 30 มิถุนายน 2564		
		แผน	ผล	ร้อยละ				แผน	ผล	ร้อยละ
สำนักหอสมุด (สงขลา)	2,098,000.00	216,500.00	574,399.90	265.31	2,098,000.00	(34,287.00)	2,063,713.00	1,768,500.00	1,124,298.66	63.57
ค่าจ้างชั่วคราว	198,000.00	16,500.00	16,500.00	100.00	198,000.00	-	198,000.00	148,500.00	148,500.00	100.00
ค่าตอบแทนใช้สอยและวัสดุ	1,900,000.00	200,000.00	557,899.90	278.95	1,900,000.00	(34,287.00)	1,865,713.00	1,620,000.00	975,798.66	60.23
ค่าสาธารณูปโภค	-	-	-	-	-	-	-	-	-	-
ครุภัณฑ์	-	-	-	-	-	-	-	-	-	-
ที่ดินและสิ่งก่อสร้าง	-	-	-	-	-	-	-	-	-	-
อุดหนุนทั่วไป	-	-	-	-	-	-	-	-	-	-
รายจ่ายอื่น	-	-	-	-	-	-	-	-	-	-
สำนักหอสมุด (พัทลุง)	3,151,800.00	275,200.00	463,122.55	274.99	3,151,800.00	301,787.00	3,453,587.00	2,976,800.00	1,776,345.45	59.67
ค่าจ้างชั่วคราว	301,800.00	25,200.00	25,150.00	99.80	301,800.00	-	301,800.00	226,800.00	226,350.00	99.80
ค่าตอบแทนใช้สอยและวัสดุ	2,850,000.00	250,000.00	437,972.55	175.19	2,850,000.00	301,787.00	3,151,787.00	2,750,000.00	1,549,995.45	56.36
ค่าสาธารณูปโภค	-	-	-	-	-	-	-	-	-	-
ครุภัณฑ์	-	-	-	-	-	-	-	-	-	-
ที่ดินและสิ่งก่อสร้าง	-	-	-	-	-	-	-	-	-	-
อุดหนุนทั่วไป	-	-	-	-	-	-	-	-	-	-
รายจ่ายอื่น	-	-	-	-	-	-	-	-	-	-
สำนักคอมพิวเตอร์ (สงขลา)	1,300,000.00	390,000.00	-	-	1,300,000.00	8,000,000.00	9,300,000.00	780,000.00	323,500.00	41.47
ค่าจ้างชั่วคราว	-	-	-	-	-	-	-	-	-	-
ค่าตอบแทนใช้สอยและวัสดุ	1,300,000.00	390,000.00	-	-	1,300,000.00	-	1,300,000.00	780,000.00	323,500.00	41.47
ค่าสาธารณูปโภค	-	-	-	-	-	-	-	-	-	-
ครุภัณฑ์	-	-	-	-	-	8,000,000.00	8,000,000.00	-	-	-
ที่ดินและสิ่งก่อสร้าง	-	-	-	-	-	-	-	-	-	-
อุดหนุนทั่วไป	-	-	-	-	-	-	-	-	-	-
รายจ่ายอื่น	-	-	-	-	-	-	-	-	-	-
สำนักคอมพิวเตอร์ (พัทลุง)	900,000.00	-	-	-	900,000.00	2,000,000.00	2,900,000.00	-	-	-
ค่าจ้างชั่วคราว	-	-	-	-	-	-	-	-	-	-
ค่าตอบแทนใช้สอยและวัสดุ	900,000.00	-	-	-	900,000.00	-	900,000.00	-	-	-
ค่าสาธารณูปโภค	-	-	-	-	-	-	-	-	-	-
ครุภัณฑ์	-	-	-	-	-	2,000,000.00	2,000,000.00	-	-	-
ที่ดินและสิ่งก่อสร้าง	-	-	-	-	-	-	-	-	-	-
อุดหนุนทั่วไป	-	-	-	-	-	-	-	-	-	-
รายจ่ายอื่น	-	-	-	-	-	-	-	-	-	-
สถาบันทักษิณคดีศึกษา	1,048,000.00	88,000.00	83,500.00	150.00	1,048,000.00	-	1,048,000.00	792,000.00	747,000.00	94.32
ค่าจ้างชั่วคราว	948,000.00	79,000.00	79,000.00	100.00	948,000.00	-	948,000.00	711,000.00	711,000.00	100.00
ค่าตอบแทนใช้สอยและวัสดุ	100,000.00	9,000.00	4,500.00	50.00	100,000.00	-	100,000.00	81,000.00	36,000.00	44.44
ค่าสาธารณูปโภค	-	-	-	-	-	-	-	-	-	-
ครุภัณฑ์	-	-	-	-	-	-	-	-	-	-
ที่ดินและสิ่งก่อสร้าง	-	-	-	-	-	-	-	-	-	-
อุดหนุนทั่วไป	-	-	-	-	-	-	-	-	-	-
รายจ่ายอื่น	-	-	-	-	-	-	-	-	-	-
สถาบันวิจัยและพัฒนา	796,000.00	53,000.00	107,521.00	505.11	796,000.00	-	796,000.00	677,000.00	525,721.00	77.65
ค่าจ้างชั่วคราว	396,000.00	33,000.00	16,500.00	50.00	396,000.00	-	396,000.00	297,000.00	231,000.00	77.78
ค่าตอบแทนใช้สอยและวัสดุ	-	-	-	-	-	-	-	-	-	-
ค่าสาธารณูปโภค	-	-	-	-	-	-	-	-	-	-
ครุภัณฑ์	-	-	-	-	-	-	-	-	-	-
ที่ดินและสิ่งก่อสร้าง	-	-	-	-	-	-	-	-	-	-
อุดหนุนทั่วไป	400,000.00	20,000.00	91,021.00	455.11	400,000.00	-	400,000.00	380,000.00	294,721.00	77.56
รายจ่ายอื่น	-	-	-	-	-	-	-	-	-	-

หน่วยงาน	รวม	มิถุนายน			งบประมาณ จัดสรร	โอนเปลี่ยนแปลง (เพิ่ม/(ลด))	งบประมาณ สุทธิ	1 ตุลาคม 2563 - 30 มิถุนายน 2564		
		แผน	ผล	ร้อยละ				แผน	ผล	ร้อยละ
	1,263,226,000.00	103,129,700.00	13,469,349.37	13.06	1,263,226,000.00	-	1,263,226,000.00	1,149,786,300.00	614,828,708.17	53.47
สำนักส่งเสริมการบริการวิชาการฯ	723,600.00	60,300.00	60,300.00	100.00	723,600.00	-	723,600.00	542,700.00	542,700.00	100.00
ค่าจ้างชั่วคราว	723,600.00	60,300.00	60,300.00	100.00	723,600.00	-	723,600.00	542,700.00	542,700.00	100.00
ค่าตอบแทนใช้สอยและวัสดุ	-	-	-	-	-	-	-	-	-	-
ค่าสาธารณูปโภค	-	-	-	-	-	-	-	-	-	-
ครุภัณฑ์	-	-	-	-	-	-	-	-	-	-
ที่ดินและสิ่งก่อสร้าง	-	-	-	-	-	-	-	-	-	-
อุดหนุนทั่วไป	-	-	-	-	-	-	-	-	-	-
รายจ่ายอื่น	-	-	-	-	-	-	-	-	-	-

สรุป แผน - ผลการใช้จ่ายงบประมาณ : งบประมาณเงินรายได้
ประจำปีงบประมาณ พ.ศ. 2564 (1 ตุลาคม 2563 - 30 มิถุนายน 2564)
(ข้อมูล ระบบบัญชี 3 มิติ ณ วันที่ 5 กรกฎาคม 2564)

หน่วยงาน	รวม	มิถุนายน			งบประมาณ จัดสรร	โอนเปลี่ยนแปลง (เพิ่ม/(ลด))	งบประมาณ เงินสะสมระหว่างปี	งบประมาณ สุทธิ	1 ตุลาคม 2563 - 30 มิถุนายน 2564		
		แผน	ผล	ร้อยละ					แผน	ผล	ร้อยละ
		615,882,600.00	63,642,800.00	30,603,703.58					48.09	615,882,600.00	-
สำนักงานมหาวิทยาลัย	130,720,300.00	30,680,000.00	-	-	130,720,300.00	(73,145,400.00)	-	57,574,900.00	82,243,400.00	-	-
งบกลาง	36,960,200.00	3,696,000.00	-	-	36,960,200.00	(35,033,500.00)	-	1,926,700.00	25,872,000.00	-	-
คชจ รองรับการสนับสนุนยุทธศาสตร์	5,168,000.00	517,000.00	-	-	5,168,000.00	(1,914,700.00)	-	3,253,300.00	5,168,000.00	-	-
เงินสมทบค่าก่อสร้างในปีงบประมาณ	21,758,400.00	6,527,000.00	-	-	21,758,400.00	(21,750,000.00)	-	8,400.00	6,527,000.00	-	-
เงินอุดหนุนเพื่อจัดซื้อครุภัณฑ์ในภาพรวมของ	12,920,000.00	3,876,000.00	-	-	12,920,000.00	(12,583,400.00)	-	336,600.00	11,628,000.00	-	-
คชจ ในการจัดการศึกษาภาคฤดูร้อน	2,584,400.00	-	-	-	2,584,400.00	(1,228,500.00)	-	1,355,900.00	2,584,400.00	-	-
งบสำรองหน่วยงานกลาง	3,329,300.00	1,664,000.00	-	-	3,329,300.00	(635,300.00)	-	2,694,000.00	1,664,000.00	-	-
โครงการพัฒนาพลังงานแสงอาทิตย์เป็น	48,000,000.00	14,400,000.00	-	-	48,000,000.00	-	-	48,000,000.00	28,800,000.00	-	-
ฝ่ายบริหารงานสภามหาวิทยาลัย	5,690,600.00	557,200.00	340,089.00	61.04	5,690,600.00	-	-	5,690,600.00	4,334,800.00	1,940,649.17	44.77
ค่าจ้างชั่วคราว	-	-	-	-	-	-	-	-	-	-	-
ค่าตอบแทนใช้สอยและวัสดุ	5,616,600.00	552,700.00	204,889.00	37.07	5,616,600.00	(231,400.00)	-	5,385,200.00	4,274,300.00	1,767,738.90	41.36
ค่าสาธารณูปโภค	54,000.00	4,500.00	1,300.00	28.89	54,000.00	-	-	54,000.00	40,500.00	15,510.27	38.30
ครุภัณฑ์	-	-	133,900.00	-	-	157,400.00	-	157,400.00	-	157,400.00	-
ที่ดินและสิ่งก่อสร้าง	-	-	-	-	-	-	-	-	-	-	-
อุดหนุนทั่วไป	-	-	-	-	-	-	-	-	-	-	-
รายจ่ายอื่น	20,000.00	-	-	-	20,000.00	74,000.00	-	94,000.00	20,000.00	-	-
ฝ่ายแผนงาน	917,900.00	74,200.00	9,927.50	13.38	917,900.00	88,000.00	-	1,005,900.00	696,500.00	457,213.31	65.64
ค่าจ้างชั่วคราว	-	-	-	-	-	-	-	-	-	-	-
ค่าตอบแทนใช้สอยและวัสดุ	485,100.00	69,800.00	6,225.00	8.92	485,100.00	(321,300.00)	-	163,800.00	306,900.00	109,538.50	35.69
ค่าสาธารณูปโภค	52,800.00	4,400.00	3,702.50	84.15	52,800.00	(9,000.00)	-	43,800.00	39,600.00	33,532.81	84.68
ครุภัณฑ์	-	-	-	-	-	483,200.00	-	483,200.00	-	-	-
ที่ดินและสิ่งก่อสร้าง	-	-	-	-	-	-	-	-	-	-	-
อุดหนุนทั่วไป	350,000.00	-	-	-	350,000.00	(34,900.00)	-	315,100.00	350,000.00	314,142.00	89.75
รายจ่ายอื่น	30,000.00	-	-	-	30,000.00	(30,000.00)	-	-	-	-	-
ฝ่ายแผนงาน (เงินรับฝาก)	16,119,500.00	100,000.00	-	-	16,119,500.00	(14,519,500.00)	-	1,600,000.00	16,119,500.00	-	-
ค่าจ้างชั่วคราว	-	-	-	-	-	-	-	-	-	-	-
ค่าตอบแทนใช้สอยและวัสดุ	-	-	-	-	-	-	-	-	-	-	-
ค่าสาธารณูปโภค	-	-	-	-	-	-	-	-	-	-	-
ครุภัณฑ์	-	-	-	-	-	-	-	-	-	-	-
ที่ดินและสิ่งก่อสร้าง	-	-	-	-	-	-	-	-	-	-	-
อุดหนุนทั่วไป	16,119,500.00	100,000.00	-	-	16,119,500.00	(14,519,500.00)	-	1,600,000.00	16,119,500.00	-	-
รายจ่ายอื่น	-	-	-	-	-	-	-	-	-	-	-
ฝ่ายการคลังและทรัพย์สิน	9,884,900.00	686,900.00	6,671,783.86	971.29	9,884,900.00	12,205,014.00	-	22,089,914.00	7,804,600.00	17,425,614.81	223.27
ค่าจ้างชั่วคราว	-	-	-	-	-	-	-	-	-	-	-
ค่าตอบแทนใช้สอยและวัสดุ	7,782,000.00	630,000.00	643,239.00	102.10	7,782,000.00	593,701.00	-	8,375,701.00	5,847,500.00	5,537,819.03	94.70
ค่าสาธารณูปโภค	152,800.00	12,800.00	950,194.86	7,423.40	152,800.00	5,778,000.00	-	5,930,800.00	115,200.00	5,828,629.16	5,059.57
ครุภัณฑ์	-	-	-	-	-	-	-	-	-	-	-
ที่ดินและสิ่งก่อสร้าง	-	-	-	-	-	-	-	-	-	-	-
อุดหนุนทั่วไป	250,100.00	19,100.00	1,820.00	9.53	250,100.00	(173,400.00)	-	76,700.00	191,900.00	54,777.00	28.54
รายจ่ายอื่น	1,700,000.00	25,000.00	5,076,530.00	20,306.12	1,700,000.00	6,006,713.00	-	7,706,713.00	1,650,000.00	6,004,389.62	363.90

หน่วยงาน	รวม	มิถุนายน			งบประมาณ จัดสรร	โอนเปลี่ยนแปลง (เพิ่ม/(ลด))	งบประมาณ เงินสะสมระหว่างปี	งบประมาณ สุทธิ	1 ตุลาคม 2563 - 30 มิถุนายน 2564		
		แผน	ผล	ร้อยละ					แผน	ผล	ร้อยละ
		63,642,800.00	30,603,703.58	48.09					615,882,600.00	-	42,833,100.00
ฝ่ายบริหารกลางและทรัพยากรบุคคล	8,045,100.00	330,600.00	149,202.60	45.13	8,045,100.00	(155,574.60)	-	7,889,525.40	6,983,400.00	2,710,925.57	38.82
ค่าจ้างชั่วคราว	-	-	-	-	-	-	-	-	-	-	-
ค่าตอบแทนใช้สอยและวัสดุ	1,696,500.00	165,100.00	113,039.20	68.47	1,696,500.00	33,050.00	-	1,729,550.00	1,168,900.00	605,353.86	51.79
ค่าสาธารณูปโภค	128,600.00	10,500.00	8,163.40	77.75	128,600.00	(7,800.00)	-	120,800.00	94,500.00	68,281.63	72.26
ครุภัณฑ์	-	-	-	-	-	-	-	-	-	-	-
ที่ดินและสิ่งก่อสร้าง	-	-	-	-	-	-	-	-	-	-	-
อุดหนุนทั่วไป	5,670,000.00	110,000.00	25,000.00	22.73	5,670,000.00	-	-	5,670,000.00	5,305,000.00	1,840,164.68	34.69
รายจ่ายอื่น	550,000.00	45,000.00	3,000.00	6.67	550,000.00	(180,824.60)	-	369,175.40	415,000.00	197,125.40	47.50
ฝ่ายประกันคุณภาพการศึกษา	691,400.00	22,600.00	11,000.00	48.67	691,400.00	-	-	691,400.00	604,200.00	166,256.60	27.52
ค่าจ้างชั่วคราว	-	-	-	-	-	-	-	-	-	-	-
ค่าตอบแทนใช้สอยและวัสดุ	262,200.00	21,000.00	-	-	262,200.00	(167,908.30)	-	94,291.70	239,800.00	56,648.30	23.62
ค่าสาธารณูปโภค	19,200.00	1,600.00	2,600.00	162.50	19,200.00	-	-	19,200.00	14,400.00	11,700.00	81.25
ครุภัณฑ์	-	-	-	-	-	-	-	-	-	-	-
ที่ดินและสิ่งก่อสร้าง	-	-	-	-	-	-	-	-	-	-	-
อุดหนุนทั่วไป	400,000.00	-	8,400.00	-	400,000.00	167,908.30	-	567,908.30	340,000.00	97,908.30	28.80
รายจ่ายอื่น	10,000.00	-	-	-	10,000.00	-	-	10,000.00	10,000.00	-	-
ฝ่ายตรวจสอบภายใน	1,045,700.00	95,600.00	82,520.00	86.32	1,045,700.00	-	-	1,045,700.00	815,400.00	371,373.65	45.54
ค่าจ้างชั่วคราว	-	-	-	-	-	-	-	-	-	-	-
ค่าตอบแทนใช้สอยและวัสดุ	936,500.00	94,000.00	11,220.00	11.94	936,500.00	(142,457.00)	-	794,043.00	731,000.00	287,216.65	39.29
ค่าสาธารณูปโภค	19,200.00	1,600.00	1,300.00	81.25	19,200.00	-	-	19,200.00	14,400.00	11,700.00	81.25
ครุภัณฑ์	-	-	-	-	-	73,000.00	-	73,000.00	-	-	-
ที่ดินและสิ่งก่อสร้าง	-	-	70,000.00	-	-	70,000.00	-	70,000.00	-	70,000.00	-
อุดหนุนทั่วไป	-	-	-	-	-	-	-	-	-	-	-
รายจ่ายอื่น	90,000.00	-	-	-	90,000.00	(543.00)	-	89,457.00	70,000.00	2,457.00	3.51
ฝ่ายวิชาการ	6,534,200.00	501,700.00	96,788.61	19.29	6,534,200.00	763,000.00	-	7,297,200.00	4,842,300.00	2,384,809.52	49.25
ค่าจ้างชั่วคราว	-	-	-	-	-	-	-	-	-	-	-
ค่าตอบแทนใช้สอยและวัสดุ	2,213,900.00	206,600.00	60,168.00	29.12	2,213,900.00	(126,606.00)	-	2,087,294.00	1,606,400.00	577,923.00	35.98
ค่าสาธารณูปโภค	153,600.00	12,800.00	8,206.61	64.11	153,600.00	30,000.00	-	183,600.00	115,200.00	75,310.70	65.37
ครุภัณฑ์	-	-	-	-	-	11,000.00	-	11,000.00	-	11,000.00	-
ที่ดินและสิ่งก่อสร้าง	-	-	-	-	-	-	-	-	-	-	-
อุดหนุนทั่วไป	4,136,700.00	282,300.00	28,414.00	10.07	4,136,700.00	802,000.00	-	4,938,700.00	3,090,700.00	1,643,969.82	53.19
รายจ่ายอื่น	30,000.00	-	-	-	30,000.00	46,606.00	-	76,606.00	30,000.00	76,606.00	255.35
ฝ่ายนิติการ	614,700.00	33,400.00	20,033.90	59.98	614,700.00	275,100.00	-	889,800.00	414,500.00	724,572.00	174.81
ค่าจ้างชั่วคราว	-	-	-	-	-	-	-	-	-	-	-
ค่าตอบแทนใช้สอยและวัสดุ	373,500.00	30,800.00	18,733.90	60.82	373,500.00	(29,500.00)	-	344,000.00	281,100.00	223,999.00	79.69
ค่าสาธารณูปโภค	31,200.00	2,600.00	1,300.00	50.00	31,200.00	(4,666.00)	-	26,534.00	23,400.00	10,400.00	44.44
ครุภัณฑ์	-	-	-	-	-	11,500.00	-	11,500.00	-	11,500.00	-
ที่ดินและสิ่งก่อสร้าง	-	-	-	-	-	-	-	-	-	-	-
อุดหนุนทั่วไป	-	-	-	-	-	15,000.00	-	15,000.00	-	645.00	-
รายจ่ายอื่น	210,000.00	-	-	-	210,000.00	282,766.00	-	492,766.00	110,000.00	478,028.00	434.57
ฝ่ายสื่อสารองค์กร	-	-	35,869.19	-	-	1,020,617.60	-	1,020,617.60	-	35,869.19	-
ค่าจ้างชั่วคราว	-	-	-	-	-	-	-	-	-	-	-
ค่าตอบแทนใช้สอยและวัสดุ	-	-	-	-	-	-	-	-	-	-	-
ค่าสาธารณูปโภค	-	-	1,300.00	-	-	7,800.00	-	7,800.00	-	1,300.00	-
ครุภัณฑ์	-	-	-	-	-	-	-	-	-	-	-
ที่ดินและสิ่งก่อสร้าง	-	-	-	-	-	-	-	-	-	-	-
อุดหนุนทั่วไป	-	-	34,569.19	-	-	1,012,817.60	-	1,012,817.60	-	34,569.19	-
รายจ่ายอื่น	-	-	-	-	-	-	-	-	-	-	-

หน่วยงาน	รวม	มิถุนายน			งบประมาณ จัดสรร	โอนเปลี่ยนแปลง (เพิ่ม/(ลด))	งบประมาณ เงินสะสมระหว่างปี	งบประมาณ สุทธิ	1 ตุลาคม 2563 - 30 มิถุนายน 2564		
		แผน	ผล	ร้อยละ					แผน	ผล	ร้อยละ
		63,642,800.00	30,603,703.58	48.09					449,053,700.00	243,067,691.58	54.13
คณะวิศวกรรมศาสตร์	1,548,300.00	108,900.00	70,179.20	64.44	1,548,300.00	67,950.00	-	1,616,250.00	1,273,600.00	402,606.70	31.61
ค่าจ้างชั่วคราว	-	-	-	-	-	-	-	-	-	-	-
ค่าตอบแทนใช้สอยและวัสดุ	408,400.00	33,500.00	35,718.00	106.62	408,400.00	(1,100.00)	-	407,300.00	351,500.00	212,267.00	60.39
ค่าสาธารณูปโภค	64,800.00	5,400.00	4,200.00	77.78	64,800.00	-	-	64,800.00	48,600.00	36,000.00	74.07
ครุภัณฑ์	-	-	-	-	-	-	-	-	-	-	-
ที่ดินและสิ่งก่อสร้าง	-	-	-	-	-	-	-	-	-	-	-
อุดหนุนทั่วไป	1,010,100.00	70,000.00	30,261.20	43.23	1,010,100.00	(83,300.00)	-	926,800.00	873,500.00	118,271.70	13.54
รายจ่ายอื่น	65,000.00	-	-	-	65,000.00	152,350.00	-	217,350.00	-	36,068.00	-
คณะอุตสาหกรรมเกษตรและชีวภาพ	1,031,200.00	124,600.00	35,857.50	28.78	1,031,200.00	4,240.00	-	1,035,440.00	815,200.00	436,365.75	53.53
ค่าจ้างชั่วคราว	138,000.00	11,500.00	11,500.00	100.00	138,000.00	-	-	138,000.00	103,500.00	103,500.00	100.00
ค่าตอบแทนใช้สอยและวัสดุ	556,000.00	66,400.00	13,577.50	20.45	556,000.00	(6,210.00)	-	549,790.00	445,000.00	188,406.75	42.34
ค่าสาธารณูปโภค	57,400.00	4,700.00	9,400.00	200.00	57,400.00	-	-	57,400.00	43,100.00	42,300.00	98.14
ครุภัณฑ์	-	-	-	-	-	-	-	-	-	-	-
ที่ดินและสิ่งก่อสร้าง	-	-	-	-	-	-	-	-	-	-	-
อุดหนุนทั่วไป	10,000.00	-	-	-	10,000.00	-	-	10,000.00	10,000.00	60,400.00	604.00
รายจ่ายอื่น	269,800.00	42,000.00	1,380.00	3.29	269,800.00	10,450.00	-	280,250.00	213,600.00	41,759.00	19.55
คณะวิทยาการสุขภาพและการกีฬา	5,898,400.00	584,400.00	275,016.21	47.06	5,898,400.00	(20,950.00)	-	5,877,450.00	4,234,000.00	3,313,382.92	78.26
ค่าจ้างชั่วคราว	1,620,000.00	135,000.00	82,500.00	61.11	1,620,000.00	-	-	1,620,000.00	1,215,000.00	1,162,500.00	95.68
ค่าตอบแทนใช้สอยและวัสดุ	2,027,000.00	259,500.00	81,803.21	31.52	2,027,000.00	(27,250.00)	-	1,999,750.00	1,488,100.00	889,377.36	59.77
ค่าสาธารณูปโภค	120,000.00	10,000.00	15,550.00	155.50	120,000.00	-	-	120,000.00	90,000.00	63,850.00	70.94
ครุภัณฑ์	21,900.00	21,900.00	60,000.00	273.97	21,900.00	60,000.00	-	81,900.00	21,900.00	60,000.00	273.97
ที่ดินและสิ่งก่อสร้าง	-	-	-	-	-	-	-	-	-	-	-
อุดหนุนทั่วไป	297,200.00	-	35,163.00	-	297,200.00	6,300.00	-	303,500.00	170,000.00	852,753.73	501.62
รายจ่ายอื่น	1,812,300.00	158,000.00	-	-	1,812,300.00	(60,000.00)	-	1,752,300.00	1,249,000.00	284,901.83	22.81
คณะพยาบาลศาสตร์	8,142,800.00	778,400.00	1,370,495.00	176.07	8,142,800.00	60,000.00	-	8,202,800.00	5,454,600.00	3,148,851.43	57.73
ค่าจ้างชั่วคราว	-	-	-	-	-	-	-	-	-	-	-
ค่าตอบแทนใช้สอยและวัสดุ	1,120,800.00	77,400.00	15,235.00	19.68	1,120,800.00	(100,000.00)	-	1,020,800.00	970,600.00	472,598.23	48.69
ค่าสาธารณูปโภค	72,000.00	6,000.00	12,000.00	200.00	72,000.00	-	-	72,000.00	54,000.00	52,500.00	97.22
ครุภัณฑ์	-	-	-	-	-	-	-	-	-	-	-
ที่ดินและสิ่งก่อสร้าง	6,320,000.00	650,000.00	1,300,000.00	200.00	6,320,000.00	-	-	6,320,000.00	3,900,000.00	2,400,000.00	61.54
อุดหนุนทั่วไป	400,000.00	45,000.00	18,260.00	40.58	400,000.00	100,000.00	-	500,000.00	325,000.00	155,116.00	47.73
รายจ่ายอื่น	230,000.00	-	25,000.00	-	230,000.00	60,000.00	-	290,000.00	205,000.00	68,637.20	33.48
บัณฑิตวิทยาลัย	2,228,600.00	485,300.00	221,196.00	45.58	2,228,600.00	141,300.00	-	2,369,900.00	1,872,300.00	1,324,341.08	70.73
ค่าจ้างชั่วคราว	-	-	16,500.00	-	-	165,000.00	-	165,000.00	-	99,000.00	-
ค่าตอบแทนใช้สอยและวัสดุ	310,500.00	32,800.00	17,015.00	51.88	310,500.00	76,300.00	-	386,800.00	240,800.00	220,674.53	91.64
ค่าสาธารณูปโภค	57,600.00	4,400.00	2,100.00	47.73	57,600.00	-	-	57,600.00	39,600.00	26,000.00	65.66
ครุภัณฑ์	-	-	-	-	-	-	-	-	-	-	-
ที่ดินและสิ่งก่อสร้าง	-	-	-	-	-	-	-	-	-	-	-
อุดหนุนทั่วไป	1,718,100.00	407,300.00	75,381.00	18.51	1,718,100.00	(501,065.00)	-	1,217,035.00	1,449,500.00	548,850.00	37.86
รายจ่ายอื่น	142,400.00	40,800.00	110,200.00	270.10	142,400.00	401,065.00	-	543,465.00	142,400.00	429,816.55	301.84
วิทยาลัยนานาชาติ	1,329,500.00	280,200.00	10,334.44	3.69	1,329,500.00	-	-	1,329,500.00	967,500.00	157,592.92	16.29
ค่าจ้างชั่วคราว	-	-	-	-	-	-	-	-	-	-	-
ค่าตอบแทนใช้สอยและวัสดุ	838,100.00	219,700.00	4,009.44	1.82	838,100.00	(47,980.00)	-	790,120.00	575,400.00	129,671.92	22.54
ค่าสาธารณูปโภค	40,800.00	3,400.00	5,200.00	152.94	40,800.00	-	-	40,800.00	30,600.00	23,400.00	76.47
ครุภัณฑ์	-	-	-	-	-	-	-	-	-	-	-
ที่ดินและสิ่งก่อสร้าง	-	-	-	-	-	-	-	-	-	-	-
อุดหนุนทั่วไป	307,100.00	46,000.00	-	-	307,100.00	-	-	307,100.00	251,600.00	-	-
รายจ่ายอื่น	143,500.00	11,100.00	1,125.00	10.14	143,500.00	47,980.00	-	191,480.00	109,900.00	4,521.00	4.11

หน่วยงาน	รวม	มิถุนายน			งบประมาณ จัดสรร	โอนเปลี่ยนแปลง (เพิ่ม/(ลด))	งบประมาณ เงินสะสมระหว่างปี	งบประมาณ สุทธิ	1 ตุลาคม 2563 - 30 มิถุนายน 2564		
		แผน	ผล	ร้อยละ					แผน	ผล	ร้อยละ
		63,642,800.00	30,603,703.58	48.09					449,053,700.00	243,067,691.58	54.13
สำนักงบประมาณเพื่อวิชาการเพื่อวิสาหกิจชุมชน	48,769,200.00	2,603,100.00	2,162,666.55	83.08	48,769,200.00	-	-	48,769,200.00	34,599,600.00	17,167,486.75	49.62
ค่าจ้างชั่วคราว	3,794,000.00	321,400.00	338,500.00	105.32	3,794,000.00	-	-	3,794,000.00	2,892,600.00	2,979,000.00	102.99
ค่าตอบแทนใช้สอยและวัสดุ	1,253,600.00	94,700.00	182,544.30	192.76	1,253,600.00	-	-	1,253,600.00	1,146,300.00	1,091,953.00	95.26
ค่าสาธารณูปโภค	50,000.00	4,200.00	9,725.00	231.55	50,000.00	-	-	50,000.00	37,500.00	31,260.00	83.36
ครุภัณฑ์	85,000.00	-	-	-	85,000.00	-	-	85,000.00	85,000.00	44,700.00	52.59
ที่ดินและสิ่งก่อสร้าง	-	-	-	-	-	-	-	-	-	-	-
อุดหนุนทั่วไป	4,930,200.00	207,000.00	139,944.00	67.61	4,930,200.00	(2,394,063.00)	-	2,536,137.00	1,863,000.00	190,173.00	10.21
รายจ่ายอื่น	38,656,400.00	1,975,800.00	1,491,953.25	75.51	38,656,400.00	2,394,063.00	-	41,050,463.00	28,575,200.00	12,830,400.75	44.90
สถาบันทักษิณคดีศึกษา	1,530,000.00	120,000.00	96,652.16	80.54	1,530,000.00	866,500.00	-	2,396,500.00	1,088,300.00	1,348,176.19	123.88
ค่าจ้างชั่วคราว	697,800.00	58,200.00	74,650.00	128.26	697,800.00	198,000.00	-	895,800.00	523,800.00	671,850.00	128.26
ค่าตอบแทนใช้สอยและวัสดุ	662,100.00	56,500.00	9,950.30	17.61	662,100.00	107,900.00	-	770,000.00	496,800.00	559,464.13	112.61
ค่าสาธารณูปโภค	63,600.00	5,300.00	12,051.86	227.39	63,600.00	-	-	63,600.00	47,700.00	47,922.06	100.47
ครุภัณฑ์	-	-	-	-	-	-	-	-	-	-	-
ที่ดินและสิ่งก่อสร้าง	-	-	-	-	-	-	-	-	-	-	-
อุดหนุนทั่วไป	-	-	-	-	-	502,600.00	-	502,600.00	-	5,440.00	-
รายจ่ายอื่น	106,500.00	-	-	-	106,500.00	58,000.00	-	164,500.00	20,000.00	63,500.00	317.50
สถาบันวิจัยและพัฒนา	6,047,400.00	65,500.00	49,961.31	76.28	6,047,400.00	422,700.00	265,000.00	6,735,100.00	5,827,700.00	6,219,167.25	106.72
ค่าจ้างชั่วคราว	-	-	-	-	-	-	-	-	-	-	-
ค่าตอบแทนใช้สอยและวัสดุ	345,400.00	34,700.00	10,455.00	30.13	345,400.00	353,245.00	-	698,645.00	281,300.00	609,136.62	216.54
ค่าสาธารณูปโภค	72,000.00	5,800.00	10,219.31	176.20	72,000.00	-	-	72,000.00	56,400.00	45,601.63	80.85
ครุภัณฑ์	-	-	-	-	-	48,180.00	-	48,180.00	-	22,500.00	-
ที่ดินและสิ่งก่อสร้าง	-	-	-	-	-	-	265,000.00	265,000.00	-	265,000.00	-
อุดหนุนทั่วไป	5,000,000.00	-	-	-	5,000,000.00	-	-	5,000,000.00	5,000,000.00	5,000,000.00	100.00
รายจ่ายอื่น	630,000.00	25,000.00	29,287.00	117.15	630,000.00	21,275.00	-	651,275.00	490,000.00	276,929.00	56.52
สถาบันปฏิบัติการชุมชนเพื่อการศึกษา	395,000.00	15,000.00	3,540.00	23.60	395,000.00	843,600.00	-	1,238,600.00	298,700.00	141,923.00	47.51
ค่าจ้างชั่วคราว	-	-	-	-	-	-	-	-	-	-	-
ค่าตอบแทนใช้สอยและวัสดุ	317,400.00	10,000.00	640.00	6.40	317,400.00	(200,000.00)	-	117,400.00	235,700.00	60,303.00	25.58
ค่าสาธารณูปโภค	57,600.00	5,000.00	2,900.00	58.00	57,600.00	-	-	57,600.00	43,000.00	20,300.00	47.21
ครุภัณฑ์	-	-	-	-	-	-	-	-	-	-	-
ที่ดินและสิ่งก่อสร้าง	-	-	-	-	-	-	-	-	-	-	-
อุดหนุนทั่วไป	-	-	-	-	-	943,600.00	-	943,600.00	-	61,320.00	-
รายจ่ายอื่น	20,000.00	-	-	-	20,000.00	100,000.00	-	120,000.00	20,000.00	-	-
โรงเรียนสาริต มหาวชิราวุธวิทยาลัยทักษิณ	8,980,000.00	689,800.00	322,267.43	46.72	8,980,000.00	-	-	8,980,000.00	5,031,100.00	2,515,479.69	50.00
ค่าจ้างชั่วคราว	2,244,300.00	258,500.00	251,742.00	97.39	2,244,300.00	-	-	2,244,300.00	1,468,800.00	1,255,853.00	85.50
ค่าตอบแทนใช้สอยและวัสดุ	2,593,200.00	124,700.00	64,738.00	51.91	2,593,200.00	(687,100.00)	-	1,906,100.00	2,192,500.00	1,043,078.40	47.57
ค่าสาธารณูปโภค	20,000.00	1,700.00	5,787.43	340.44	20,000.00	266,000.00	-	286,000.00	14,900.00	6,962.29	46.73
ครุภัณฑ์	-	-	-	-	-	281,100.00	-	281,100.00	-	80,700.00	-
ที่ดินและสิ่งก่อสร้าง	-	-	-	-	-	-	-	-	-	-	-
อุดหนุนทั่วไป	2,143,000.00	206,100.00	-	-	2,143,000.00	-	-	2,143,000.00	1,085,300.00	128,886.00	11.88
รายจ่ายอื่น	1,979,500.00	98,800.00	-	-	1,979,500.00	140,000.00	-	2,119,500.00	269,600.00	-	-

สรุปสาเหตุ/ปัญหา ที่ไม่สามารถเบิกจ่ายงบประมาณได้ตามแผน

ประจำปีงบประมาณ พ.ศ. 2564

ณ ไตรมาส 3 (1 ตุลาคม 2563 – 30 มิถุนายน 2564)

สรุปสาเหตุ/ปัญหา ที่ไม่สามารถเบิกจ่ายงบประมาณได้ตามแผน โดยจำแนกเป็นงบประมาณเงินอุดหนุนจากรัฐบาล และงบประมาณเงินรายได้ ดังนี้

>> เงินอุดหนุนจากรัฐบาล เปรียบเทียบ แผนการเบิกจ่าย - ผลการเบิกจ่ายงบประมาณประจำปีงบประมาณปี 2564 ณ ไตรมาส 3 (1 ตุลาคม 2563 – 30 มิถุนายน 2564)

ตารางเปรียบเทียบ แผนการเบิกจ่าย - ผลการเบิกจ่ายงบประมาณ จำแนกตามงบรายจ่าย

งบประมาณเงินอุดหนุนจากรัฐบาล

ประจำปีงบประมาณ 2564 ณ ไตรมาส 3 (1 ตุลาคม 2563 – 30 มิถุนายน 2564)

งบรายจ่าย	แผนการเบิกจ่าย (1 ต.ค. 63 – 30 มิ.ย. 64)	ผลการเบิกจ่าย งบประมาณ (1 ต.ค. 63 – 30 มิ.ย. 64)	ร้อยละ
งบบุคลากร	13,499,600.00	12,725,908.00	94.27
งบดำเนินการ	22,105,600.00	16,094,702.07	72.81
ครุภัณฑ์	115,257,900.00	4,042,500.00	3.51
ที่ดินและสิ่งก่อสร้าง	259,826,900.00	23,521,200.00	9.05
งบเงินอุดหนุน	721,867,900.00	558,444,398.10	77.36
งบรายจ่ายอื่น	-	-	-
รวม	1,132,557,900.00	614,828,708.17	54.29

งบประมาณเงินอุดหนุนจากรัฐบาล ณ ไตรมาส 3 (1 ตุลาคม 2563 – 30 มิถุนายน 2564) ประจำปีงบประมาณ พ.ศ. 2564 เบิกจ่ายในภาพรวม ร้อยละ 54.29 เมื่อเปรียบเทียบกับแผนงบประมาณ ผลการเบิกจ่ายงบประมาณ ในภาพรวม ไม่เป็นไปตามแผนที่กำหนดไว้

มีรายการที่ไม่สามารถเบิกจ่ายงบประมาณ ตามแผนที่กำหนดได้ ประกอบด้วย

1. รายการครุภัณฑ์

- ฝ่ายบริหารวิทยาเขตสงขลา : ครุภัณฑ์ประกอบอาคารศูนย์ปฏิบัติการดนตรีและหอศิลปะการแสดง แผนการเบิกจ่ายงบประมาณ จำนวน 45,495,800.00 บาท เบิกจ่าย จำนวน 3,496,500.00 บาท คิดเป็นร้อยละ 7.69 ขณะนี้อยู่ระหว่างการดำเนินการ

- คณะวิทยาศาสตร์ ประกอบด้วย

- ครุภัณฑ์สาขาวิชาวิทยาศาสตร์และคณิตศาสตร์พื้นฐาน แผนการเบิกจ่าย จำนวน 2,118,500.00 บาท ขณะนี้ได้ผู้รับจ้างแล้ว อยู่ระหว่างการส่งมอบครุภัณฑ์ (ส่งมอบครุภัณฑ์ล่าช้าเนื่องจากสถานการณ์การแพร่ระบาดของโรคติดต่อ COVID-19)
- ครุภัณฑ์ประกอบอาคารปฏิบัติการวิทยาศาสตร์สิ่งแวดล้อม แผนการเบิกจ่าย จำนวน 4,794,700.00 บาท ขณะนี้ได้ผู้รับจ้างแล้ว อยู่ระหว่างการส่งมอบครุภัณฑ์ (ส่งมอบครุภัณฑ์ล่าช้าเนื่องจากสถานการณ์การแพร่ระบาดของโรคติดต่อ COVID-19)

- คณะเทคโนโลยีและการพัฒนาชุมชน ครุภัณฑ์ประกอบอาคารปฏิบัติการด้านเทคโนโลยีและการพัฒนาชุมชน แผนการเบิกจ่าย จำนวน 11,456,600.00 บาท ขณะนี้ได้ผู้รับจ้างแล้ว อยู่ระหว่างการส่งมอบครุภัณฑ์ (ส่งมอบครุภัณฑ์ล่าช้าเนื่องจากสถานการณ์การแพร่ระบาดของโรคติดต่อ COVID-19)

- คณะวิศวกรรมศาสตร์ : ครุภัณฑ์ที่มีราคาต่อหน่วยต่ำกว่า 1 ล้านบาท (ครุภัณฑ์สาขาวิชาวิศวกรรมแมคคาทรอนิกส์) แผนการเบิกจ่าย จำนวน 40,000,000.00 บาท อยู่ระหว่างดำเนินการจัดซื้อจัดจ้างครั้งที่ 2

- คณะอุตสาหกรรมเกษตรและชีวภาพ ประกอบด้วย

- ครุภัณฑ์สาขาวิชาเทคโนโลยีเครื่องสำอางและผลิตภัณฑ์เสริมอาหาร แผนการเบิกจ่าย จำนวน 8,272,600.00 บาท ขณะนี้ได้ผู้รับจ้างแล้ว อยู่ระหว่างการส่งมอบครุภัณฑ์ (ส่งมอบครุภัณฑ์ล่าช้าเนื่องจากสถานการณ์การแพร่ระบาดของโรคติดต่อ COVID-19)

- ครุภัณฑ์ประกอบห้องปฏิบัติการด้านอุตสาหกรรมเกษตรและชีวภาพ แผนการเบิกจ่าย จำนวน 9,000,000.00 บาท ขณะนี้ได้ผู้รับจ้างแล้ว อยู่ระหว่างการรอลงนามในสัญญา (ลงนามในสัญญาล่าช้าเนื่องจากสถานการณ์การแพร่ระบาดของโรคติดต่อ COVID-19)

- คณะวิทยาการสุขภาพและการกีฬา ประกอบด้วย

- ครุภัณฑ์สาขาวิชาสาธารณสุขศาสตร์ แผนการเบิกจ่าย จำนวน 1,153,800.00 บาท ขณะนี้ได้ผู้รับจ้างแล้ว อยู่ระหว่างการรอลงนามในสัญญา (ลงนามในสัญญาล่าช้าเนื่องจากสถานการณ์การแพร่ระบาดของโรคติดต่อ COVID-19)

- ครุภัณฑ์สาขาวิชาสหเวชศาสตร์แผนไทย แผนการเบิกจ่าย จำนวน 1,049,900.00 บาท ขณะนี้ได้ผู้รับจ้างแล้ว อยู่ระหว่างการรอลงนามในสัญญา (ลงนามในสัญญาล่าช้าเนื่องจากสถานการณ์การแพร่ระบาดของโรคติดต่อ COVID-19)

2. ที่ดินและสิ่งก่อสร้าง

- ฝ่ายบริหารวิทยาเขตสงขลา :

>> ปรับปรุงหอประชุมปารีชาติ แผนการเบิกจ่าย จำนวน 24,687,500.00 บาท เบิกจ่ายจำนวน 1,240,000.00 บาท คิดเป็นร้อยละ 5.02

>> ปรับปรุงอาคารเรียนรวมอเนกประสงค์ 2 แผนการเบิกจ่าย จำนวน 8,000,000.00 บาท ยังไม่ได้เบิกจ่ายงบประมาณ ขณะนี้อยู่ระหว่างประกาศผู้ชนะการเสนอราคา

- ฝ่ายบริหารวิทยาเขตพัทลุง :

>> ปรับปรุงสนามกีฬาวิทยาเขตพัทลุง แผนการเบิกจ่าย จำนวน 11,476,500.00 บาท ขณะนี้อยู่ระหว่างรอลงนามในสัญญา

>> ต่อเติมโรงอาหาร แผนการเบิกจ่าย จำนวน 7,907,400.00 บาท อยู่ระหว่างการเข้าพื้นที่เพื่อดำเนินการ

- **คณะพยาบาลศาสตร์** : ค่าก่อสร้างกลุ่มอาคารพยาบาลศาสตร์ แผนการเบิกจ่าย จำนวน 200,568,000.00 บาท ขณะนี้เบิกจ่ายแล้ว จำนวน 21,213,000 .00 บาท คิดเป็นร้อยละ 10.58 ขณะนี้อยู่ระหว่างการดำเนินการก่อสร้าง (ล่าช้ากว่าแผนที่กำหนด)

>> งบประมาณ เงินรายได้ เปรียบเทียบ งบประมาณจัดสรร - ผลการเบิกจ่ายงบประมาณ ณ ไตรมาส 3 (1 ตุลาคม 2563 - 30 มิถุนายน 2564) ประจำปีงบประมาณปี 2564

ตารางเปรียบเทียบ แผนการเบิกจ่ายงบประมาณ - ผลการเบิกจ่ายงบประมาณ จำแนกตามงบรายจ่าย งบประมาณเงินรายได้

ณ ไตรมาส 3 (1 ตุลาคม 2563 - 30 มิถุนายน 2564) ประจำปีงบประมาณ 2564

งบรายจ่าย	แผนการเบิกจ่าย งบประมาณ (1 ต.ค. 63 - 30 มิ.ย. 64)	ผลการเบิกจ่าย งบประมาณ (1 ต.ค. 63 - 30 มิ.ย. 64)	ร้อยละ
งบบุคลากร	28,094,100.00	30,058,353.00	106.99
งบดำเนินการ	152,500,300.00	118,080,510.86	77.43
ครุภัณฑ์	40,818,300.00	6,422,579.07	15.73
ที่ดินและสิ่งก่อสร้าง	5,900,400.00	18,198,544.00	308.43
งบเงินอุดหนุน	162,770,000.00	31,662,778.46	19.45
งบรายจ่ายอื่น	58,970,600.00	38,644,926.19	65.53
รวม	499,053,700.00	243,067,691.58	54.13

งบประมาณเงินรายได้ ณ ไตรมาส 3 (1 ตุลาคม 2563 - 30 มิถุนายน 2564) ประจำปีงบประมาณ พ.ศ. 2564 เบิกจ่ายในภาพรวม ร้อยละ 54.13 เมื่อเปรียบเทียบกับแผนงบประมาณ ผลการเบิกจ่าย งบประมาณ ในภาพรวม ไม่เป็นไปตามแผนที่กำหนดไว้

มีรายการที่ไม่สามารถเบิกจ่ายงบประมาณ ตามแผนที่กำหนดได้ ประกอบด้วย

1. ครุภัณฑ์

- **คณะศึกษาศาสตร์** : แผนการเบิกจ่าย จำนวน 2,938,000.00 บาท เบิกจ่าย จำนวน 773,660.00 บาท คิดเป็นร้อยละ 26.33

- **คณะมนุษยศาสตร์และสังคมศาสตร์** : แผนการเบิกจ่าย จำนวน 965,400.00 บาท เบิกจ่าย จำนวน 446,200.00 บาท คิดเป็นร้อยละ 46.22

2. งบเงินอุดหนุน ผลการเบิกจ่ายร้อยละ 19.45 ซึ่งต่ำกว่าแผนที่กำหนดไว้ เนื่องจากขณะนี้โครงการต่าง ๆ อยู่ระหว่างการเริ่มดำเนินการ (รวมแผนการเบิกจ่ายงบประมาณของสำนักงานมหาวิทยาลัย จำนวน 82,243,400.00 บาท งบประมาณเงินรับฝาก ฝ่ายแผนงาน จำนวน 16,119,500.00 บาท)

3. งบรายจ่ายอื่น ผลการเบิกจ่ายร้อยละ 65.53 ซึ่งต่ำกว่าแผนที่กำหนดไว้ เนื่องจากขณะนี้โครงการต่าง ๆ อยู่ระหว่างการเริ่มดำเนินการ
