

# บทสรุปสำหรับผู้บริหาร



บทสรุปผู้บริหาร  
แผนการใช้จ่ายงบประมาณมหาวิทยาลัยทักษิณ  
ประจำปีงบประมาณ พ.ศ. 2560

ปีงบประมาณ พ.ศ. 2560 มหาวิทยาลัยทักษิณ ได้จัดสรรงบประมาณรายจ่าย จำนวน 1,717,883,000 บาท โดยจำแนกเป็น งบประมาณเงินแผ่นดิน จำนวน 23,983,400 บาท งบประมาณเงินอุดหนุนจากรัฐบาล จำนวน 1,268,315,800 บาท และงบประมาณเงินรายได้ จำนวน 425,583,800 บาท

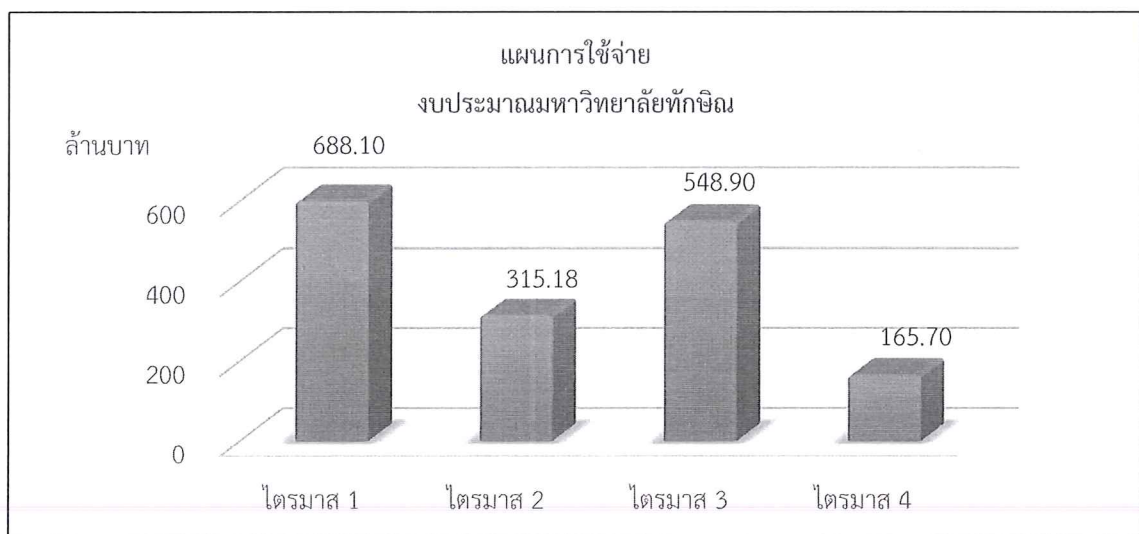
แผนการใช้จ่ายงบประมาณมหาวิทยาลัยทักษิณ

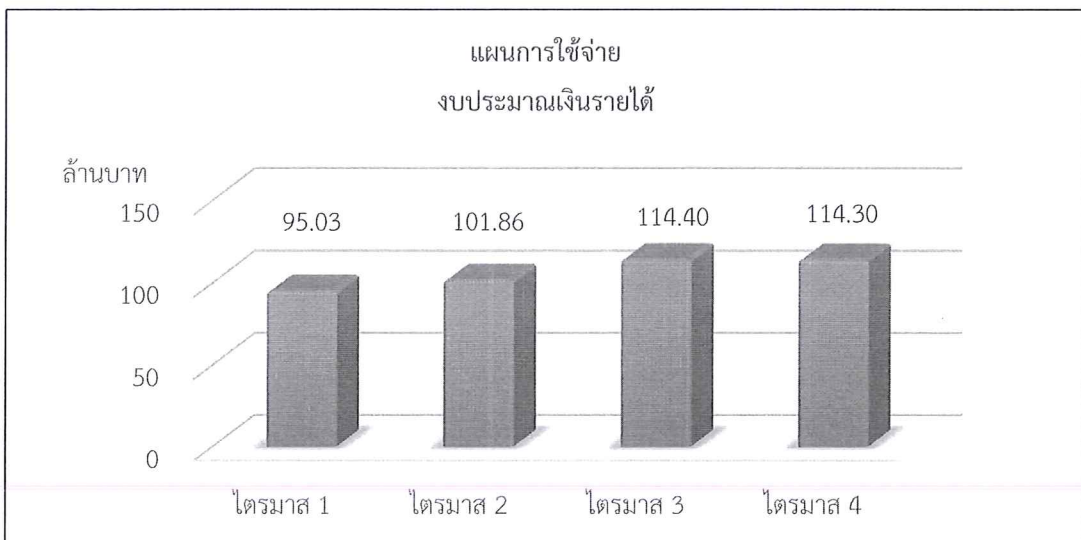
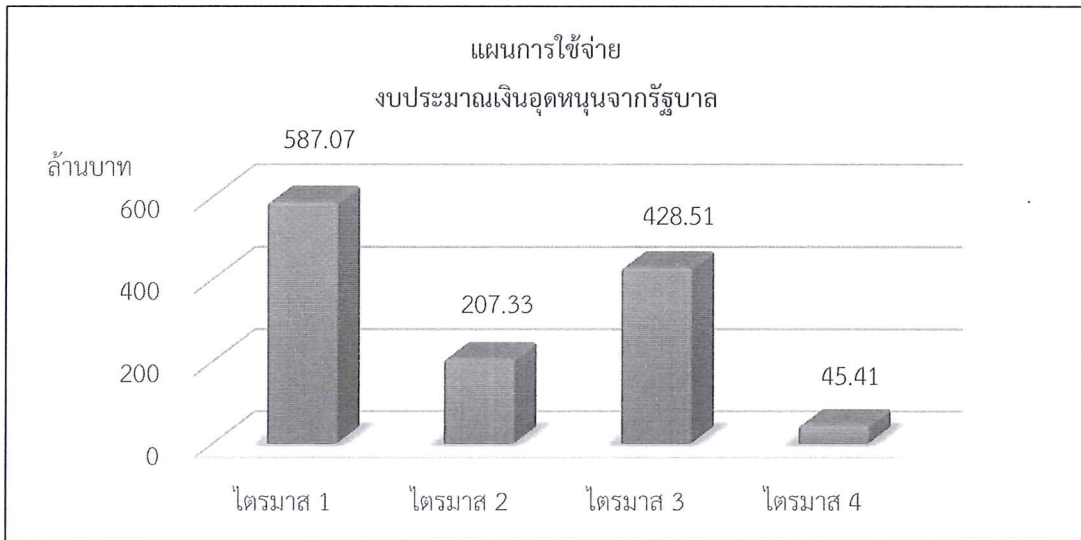
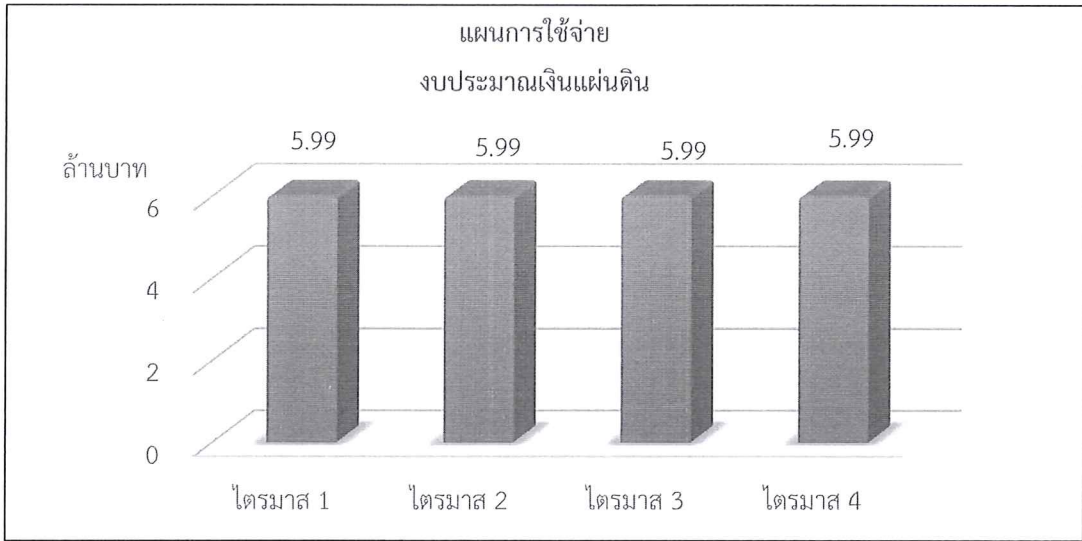
1. งบประมาณในภาพรวมมหาวิทยาลัยทักษิณ จำแนกตามแหล่งงบประมาณ/ไตรมาส

ตาราง แสดงแผนการใช้จ่ายงบประมาณในภาพรวมมหาวิทยาลัยทักษิณ  
จำแนกตามแหล่งงบประมาณ/ไตรมาส

แหล่งงบประมาณ	ไตรมาส 1	ไตรมาส 2	ไตรมาส 3	ไตรมาส 4	รวมงบประมาณ
เงินแผ่นดิน	5,995,900	5,995,900	5,995,900	5,995,700	23,983,400
เงินอุดหนุนจากรัฐบาล	587,070,600	207,326,800	428,506,700	45,411,700	1,268,315,800
เงินรายได้	95,033,900	101,856,500	114,398,100	114,295,300	425,583,800
รวมงบประมาณ	688,100,400	315,179,200	548,900,700	165,702,700	1,717,883,000
ร้อยละ	40.05	18.35	31.95	9.65	100

แผนภูมิ แสดงแผนการใช้จ่ายงบประมาณในภาพรวมมหาวิทยาลัยทักษิณ  
จำแนกตามแหล่งงบประมาณ/ไตรมาส



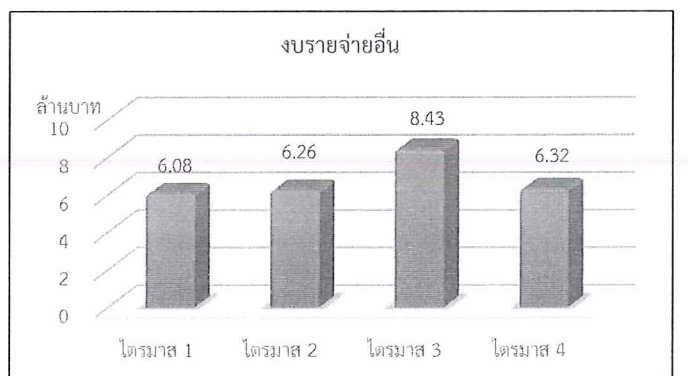
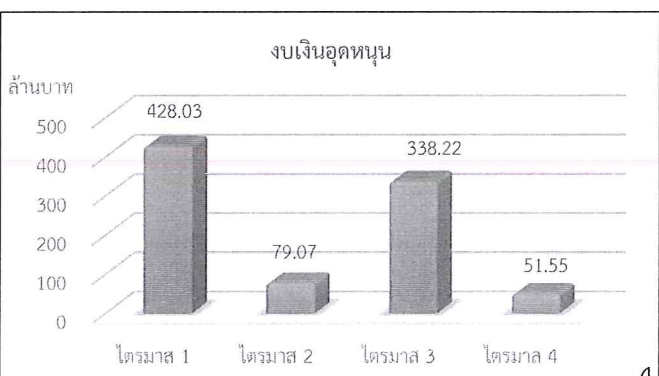
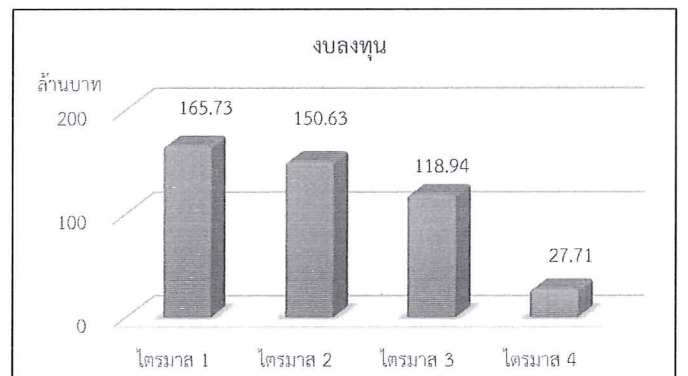
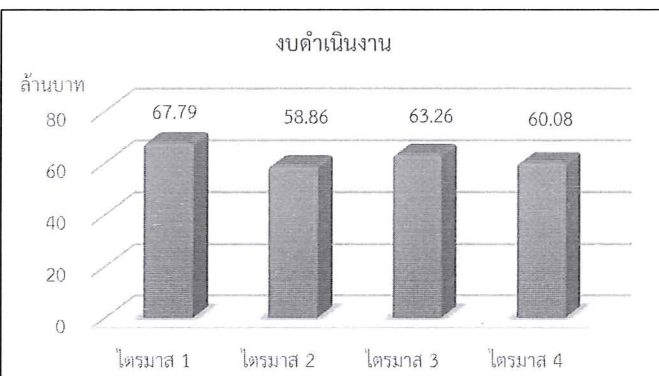
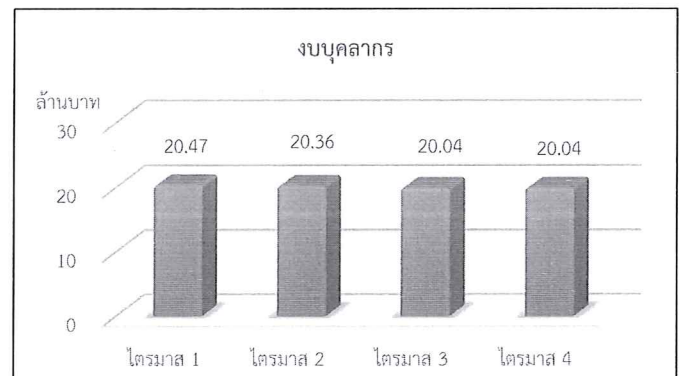
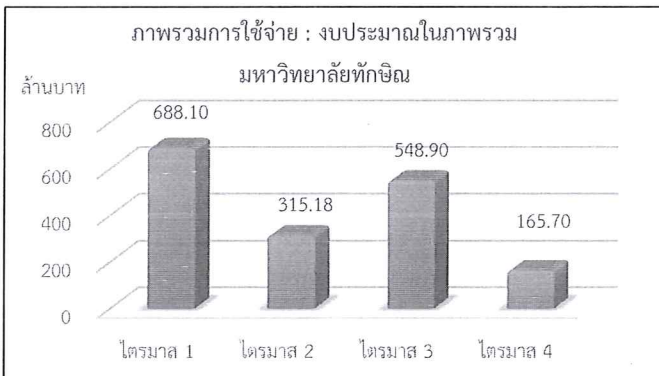


2. งบประมาณในภาพรวมมหาวิทยาลัยทักษิณ จำแนกตามงบรายจ่าย/ไตรมาส

ตาราง แสดงแผนการใช้จ่ายงบประมาณในภาพรวมมหาวิทยาลัยทักษิณ  
จำแนกตามงบรายจ่าย/ไตรมาส

งบรายจ่าย	ไตรมาส 1	ไตรมาส 2	ไตรมาส 3	ไตรมาส 4	รวมงบประมาณ
งบบุคลากร	20,468,900	20,356,000	20,041,600	20,035,300	80,901,800
งบดำเนินงาน	67,789,300	58,861,000	63,258,700	60,081,800	249,990,800
งบลงทุน	165,725,700	150,625,300	118,944,800	27,706,600	463,002,400
งบเงินอุดหนุน	428,034,800	79,073,700	338,224,500	51,554,500	896,887,500
งบรายจ่ายอื่น	6,081,700	6,263,200	8,431,100	6,324,500	27,100,500
<b>รวมงบประมาณ</b>	<b>688,100,400</b>	<b>315,179,200</b>	<b>548,900,700</b>	<b>165,702,700</b>	<b>1,717,883,000</b>
ร้อยละ	40.05	18.35	31.95	9.65	100

แผนภูมิ แสดงแผนการใช้จ่ายงบประมาณมหาวิทยาลัยทักษิณ  
จำแนกตามงบรายจ่าย/ไตรมาส



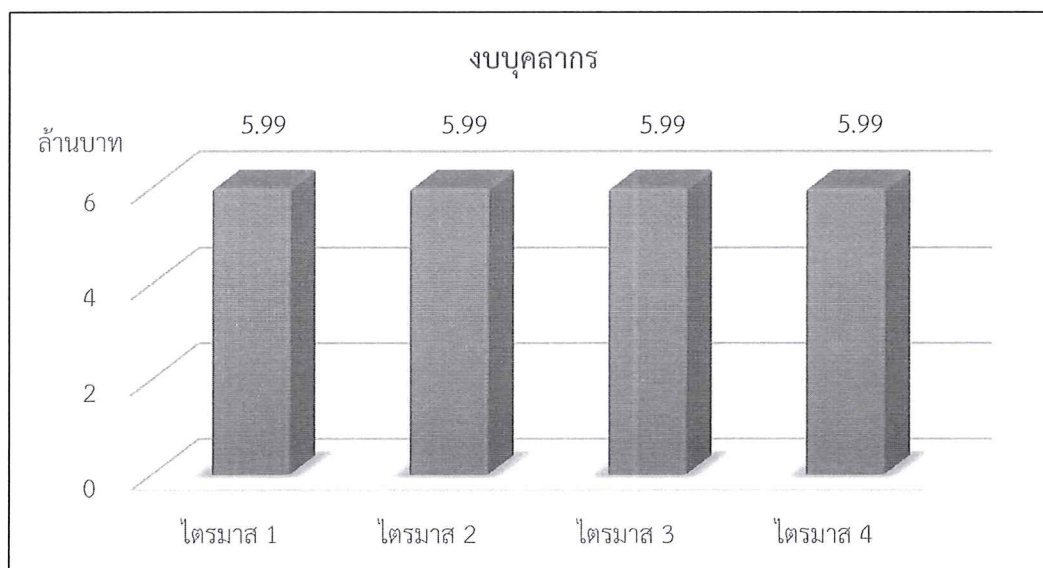


3. งบประมาณเงินแผ่นดิน (เงินเดือนและค่าจ้างประจำ) จำแนกตามงบรายจ่าย/ไตรมาส

ตาราง แสดงแผนการใช้จ่ายงบประมาณเงินแผ่นดิน  
จำแนกตามงบรายจ่าย/ไตรมาส

งบรายจ่าย	ไตรมาส 1	ไตรมาส 2	ไตรมาส 3	ไตรมาส 4	รวมงบประมาณ
งบบุคลากร	5,995,900	5,995,900	5,995,900	5,995,900	23,983,400
งบดำเนินงาน	-	-	-	-	-
งบลงทุน	-	-	-	-	-
งบเงินอุดหนุน	-	-	-	-	-
งบรายจ่ายอื่น	-	-	-	-	-
รวมงบประมาณ	5,995,900	5,995,900	5,995,900	5,995,700	23,983,400
ร้อยละ	25.00	25.00	25.00	25.00	100

แผนภูมิ แสดงแผนการใช้จ่ายงบประมาณเงินแผ่นดิน  
จำแนกตามแหล่งงบประมาณ/ไตรมาส

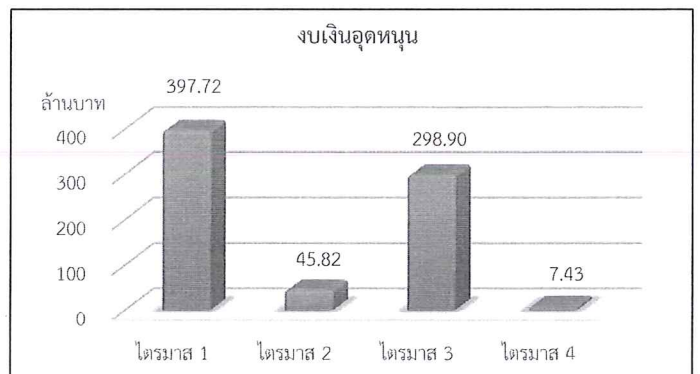
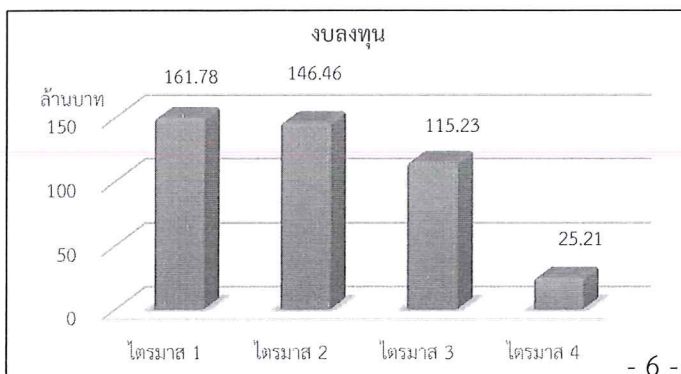
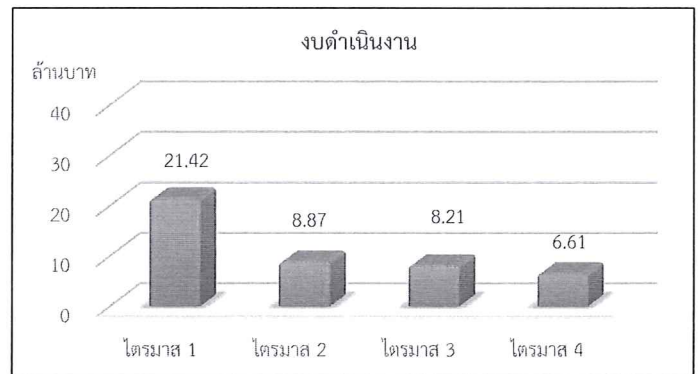
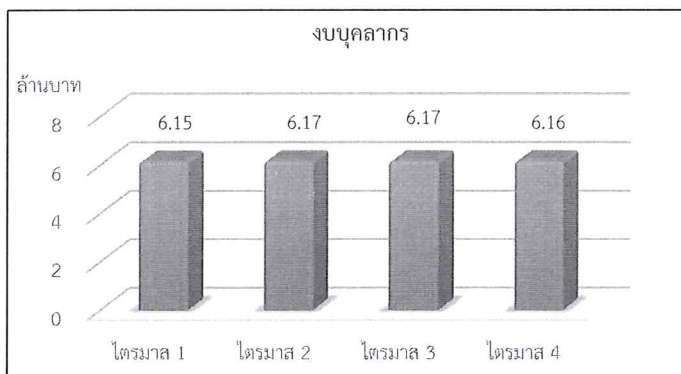


#### 4. ประมาณเงินอุดหนุนจากรัฐบาล จำแนกตามงบรายจ่าย/ไตรมาส

ตาราง แสดงแผนการใช้จ่ายงบประมาณเงินอุดหนุนจากรัฐบาล  
จำแนกตามงบรายจ่าย/ไตรมาส

งบรายจ่าย	ไตรมาส 1	ไตรมาส 2	ไตรมาส 3	ไตรมาส 4	รวมงบประมาณ
งบบุคลากร	6,150,300	6,165,300	6,165,300	6,164,200	24,645,100
งบดำเนินงาน	21,419,700	8,874,200	8,214,700	6,613,800	45,122,400
งบลงทุน	161,778,800	146,463,700	115,227,000	25,206,300	448,675,800
งบเงินอุดหนุน	397,721,800	45,823,600	298,899,700	7,427,400	749,872,500
งบรายจ่ายอื่น	-	-	-	-	-
รวมงบประมาณ	587,070,600	207,326,800	428,506,700	45,411,700	1,268,315,800
ร้อยละ	46.29	16.35	33.79	3.58	100

แผนภูมิ แสดงแผนการใช้จ่ายงบประมาณเงินอุดหนุนจากรัฐบาล  
จำแนกตามงบรายจ่าย/ไตรมาส



5. งบประมาณเงินรายได้ จำแนกตามงบรายจ่าย/ไตรมาส

แผนการใช้จ่ายงบประมาณเงินรายได้  
จำแนกตามงบรายจ่าย/ไตรมาส

งบรายจ่าย	ไตรมาส 1	ไตรมาส 2	ไตรมาส 3	ไตรมาส 4	รวมงบประมาณ
งบบุคลากร	8,322,700	8,194,800	7,880,400	7,875,400	32,273,300
งบดำเนินงาน	46,369,600	49,986,800	55,044,000	53,468,000	204,868,400
งบลงทุน	3,946,900	4,161,600	3,717,800	2,500,300	14,326,600
งบเงินอุดหนุน	30,313,000	33,250,100	39,324,800	44,127,100	147,015,000
งบรายจ่ายอื่น	6,081,700	6,263,200	8,431,100	6,324,500	27,100,500
รวมงบประมาณ	95,033,900	101,856,500	114,398,100	114,295,300	425,583,800
ร้อยละ	22.33	26.88	26.86	26.86	100

แผนภูมิ แสดงแผนการใช้จ่ายงบประมาณเงินรายได้  
จำแนกตามงบรายจ่าย/ไตรมาส

