

จุดเปลี่ยนมหาวิทยาลัยไทย

พลิกโฉมเพื่อความเป็นเลิศและสร้างกำลังคนขั้นสูงตามความต้องการประเทศ

“ประเทศต้องการให้มหาวิทยาลัยเป็นแนวหน้า (Forefront)
ในการขับเคลื่อนประเทศสู่ Value-based Economy”



ก้าวกระโดดตามความถนัด
เพื่อตอบโจทย์ประเทศ

การพลิกโฉมมหาวิทยาลัย

ต้อง ก้าวกระโดด
Transformative



ไม่ใช่

ค่อยเป็นค่อยไป
Incremental



From

Ability to Support

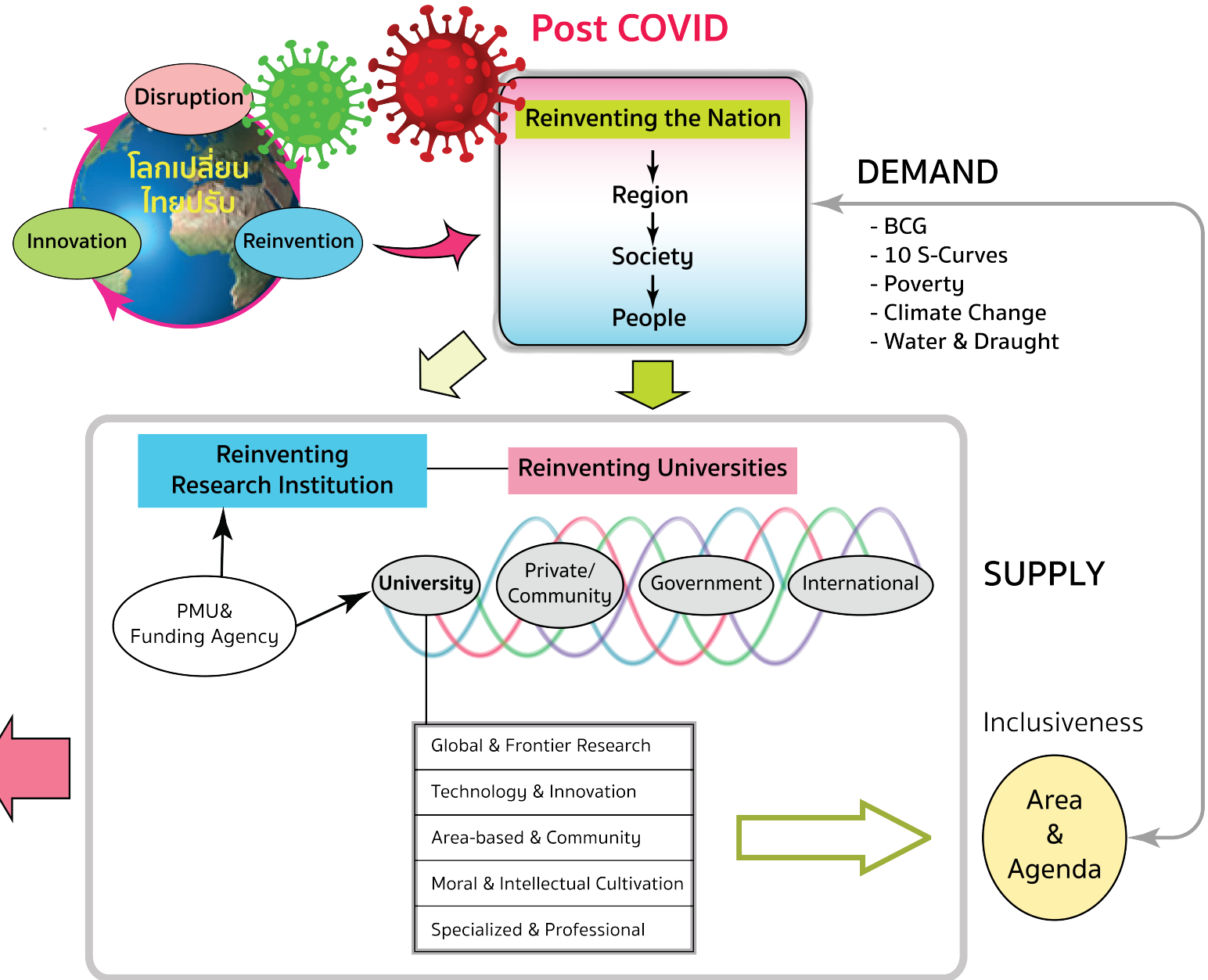
to

POWER TO LEAD

เป้าหมาย

เพื่อพลิกโฉมประเทศ
(Reinvent the nation)
ด้วยมหาวิทยาลัย โดยการ

- สร้างและพัฒนาคคนในศตวรรษที่ 21
- การสร้างองค์ความรู้และนวัตกรรมเพื่อขับเคลื่อนประเทศตามแนวทาง Value-based economy
- การทำงานแบบจตุรภาคี (Quadruple Helix)



หลักการ

- การพัฒนาความเป็นเลิศของสถาบันอุดมศึกษา ที่สอดคล้องกับทิศทางและความต้องการของประเทศ
- การผลิตกำลังคนระดับสูงเฉพาะทางตามความต้องการของประเทศ

โครงสร้าง การจัดการมหาวิทยาลัย ตามความเชี่ยวชาญ 5 กลุ่มยุทธศาสตร์หลัก



วัตถุประสงค์ (Objectives)

1. กลุ่มการพัฒนาการวิจัยระดับแนวหน้าของโลก

มุ่งเน้นการสร้างและพัฒนาบุคลากรตอบโจทย์ตลาดแรงงานระดับโลก สร้างองค์ความรู้และนวัตกรรมที่เป็นทิศทางของประเทศและมีคุณภาพระดับโลก

2. กลุ่มการพัฒนาเทคโนโลยีและส่งเสริมการสร้างนวัตกรรม

มุ่งเน้นการสร้างและพัฒนาบุคลากรตามความต้องการของอุตสาหกรรม สร้างเทคโนโลยีและนวัตกรรมตามทิศทางและจุดเน้นของประเทศ

4. กลุ่มการพัฒนาปัญญาและคุณธรรมด้วยหลักทางศาสนา

มุ่งเน้นการนำคำสอนทางศาสนาต่าง ๆ มาผสมผสานกับวิชาการ เพื่อมาปรับใช้ในการเรียนการสอนและวิจัยให้เหมาะสมกับสภาพสังคมที่เปลี่ยนแปลงไป พลุกพล่านซับซ้อนและคุณธรรมที่ดwind

3. กลุ่มการพัฒนาชุมชนเชิงพื้นที่

มุ่งเน้นการสร้างและพัฒนาบุคลากรที่มีทักษะสูงตามความต้องการของท้องถิ่น และพัฒนาท้องถิ่นด้วยองค์ความรู้และนวัตกรรม

5. กลุ่มการผลิตและพัฒนากำลังคนวิชาชีพและสาขาเฉพาะ

มุ่งเน้นการพัฒนาผู้เรียนให้มีทักษะ ความรู้ เสริมสร้างบุคลากรสู่ความเป็นมืออาชีพเฉพาะทาง ให้สามารถตอบสนองต่อความต้องการของตลาด

ความคาดหวังต่อผลลัพธ์ (Key Results)

1. กลุ่ม Global & Frontier Research

- มีองค์ความรู้ขั้นสูงจากการวิจัยที่สามารถต่อยอดไปสู่นวัตกรรมในอนาคต หรือเกิดนวัตกรรมที่มีองค์ความรู้พื้นฐานที่เป็นทุนเดิม
- ยกระดับมหาวิทยาลัยในเวทีโลกให้มีอันดับสูงขึ้นอย่างมีนัยยะสำคัญ
- สร้างบัณฑิตที่มีทักษะสูงในระดับสากลตอบโจทย์ตลาดแรงงานระดับโลก
- สร้างนักวิจัยที่มีผลงานระดับต้น ๆ ของโลก มีผลงานตีพิมพ์ในวารสารชั้นนำ
- สร้างผู้ประกอบการใหม่ที่เน้นนวัตกรรมในระดับโลก

2. กลุ่ม Technology & Innovation

- มีเทคโนโลยีและนวัตกรรมที่สามารถถ่ายทอดและสร้างมูลค่าให้กับอุตสาหกรรม
- สร้างบัณฑิตที่มีทักษะสูงตอบโจทย์อุตสาหกรรมและ Upskill/Reskill แรงงานในอุตสาหกรรม
- เคลื่อนย้ายบุคลากรระหว่างมหาวิทยาลัยและอุตสาหกรรม
- สร้างผู้ประกอบการใหม่ที่เน้นเทคโนโลยี และพัฒนาผู้ประกอบการ โดยเฉพาะ SMEs ให้สามารถยกระดับการสร้างเทคโนโลยีได้เอง

3. กลุ่ม Area-Based & Community

- มีองค์ความรู้และนวัตกรรมที่สามารถนำไปพัฒนาพื้นที่โดยเน้นการกระจายรายได้และลดความเหลื่อมล้ำของประเทศ
- สร้างบัณฑิตที่มีทักษะสูงตอบโจทย์การพัฒนาพื้นที่ หรือท้องถิ่น
- พัฒนาบุคลากรในพื้นที่ หรือท้องถิ่น
- พัฒนาวิสาหกิจชุมชนให้มีทักษะการบริหารจัดการ การตลาด ตลอดจนการสร้างอาชีพอย่างยั่งยืน

การปฏิรูประบบบริหารในมหาวิทยาลัย

Management Transformation

ระบบบริหารบุคลากร

- เน้นสมรรถนะและจริยธรรม
- การบริหารผู้ที่มีความสามารถพิเศษ (talent)
- การดึงดูดผู้ที่มีความสามารถสูงจากต่างประเทศ
- การเคลื่อนย้ายบุคลากรกับหน่วยงานอื่น
- ระบบ adjunct assignment เป็นต้น

ระบบการเงินและงบประมาณ

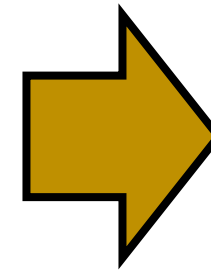
- มีจุดเน้น (focus) ตรงกับยุทธศาสตร์มหาวิทยาลัย และสอดคล้องกับการพลิกโฉมมหาวิทยาลัย
- Outcome-oriented

การแก้ไขข้อจำกัด

ปลดล็อกข้อบังคับ ระเบียบ และประกาศมหาวิทยาลัยที่เป็นอุปสรรคแก่การทำงานของบุคลากร เพื่อให้สามารถใช้ความรู้ความสามารถทำงานตามเป้าหมายโดยยึดผลสัมฤทธิ์ของงาน

ธรรมาภิบาล

- ปรับหรือแก้ไขระบบธรรมาภิบาลการบริหารมหาวิทยาลัยให้เน้นการทำงานที่โปร่งใส มีความรับผิดชอบ (accountability) กับงานที่ได้รับมอบหมายในทุกกระดับ
- การทำงานที่ยึดนโยบายที่ถ่ายทอดจากระดับสภามหาวิทยาลัย สู่ผู้บริหารทุกระดับ และผู้ปฏิบัติงาน



การเรียนการสอน
วิจัยและนวัตกรรม

คุณภาพสูง
มีจุดเน้น

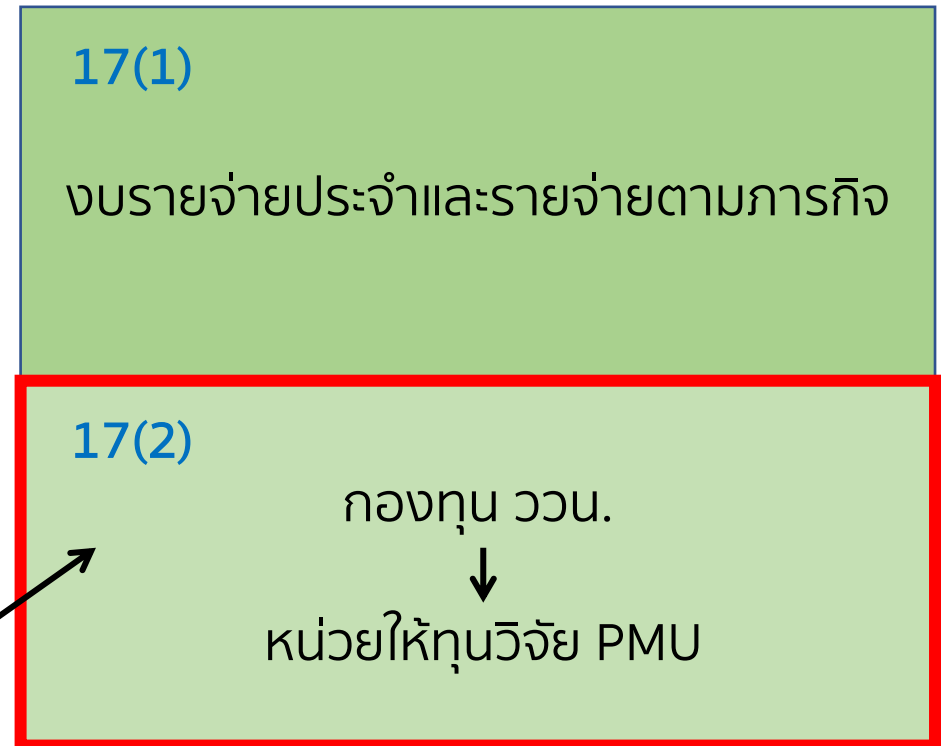
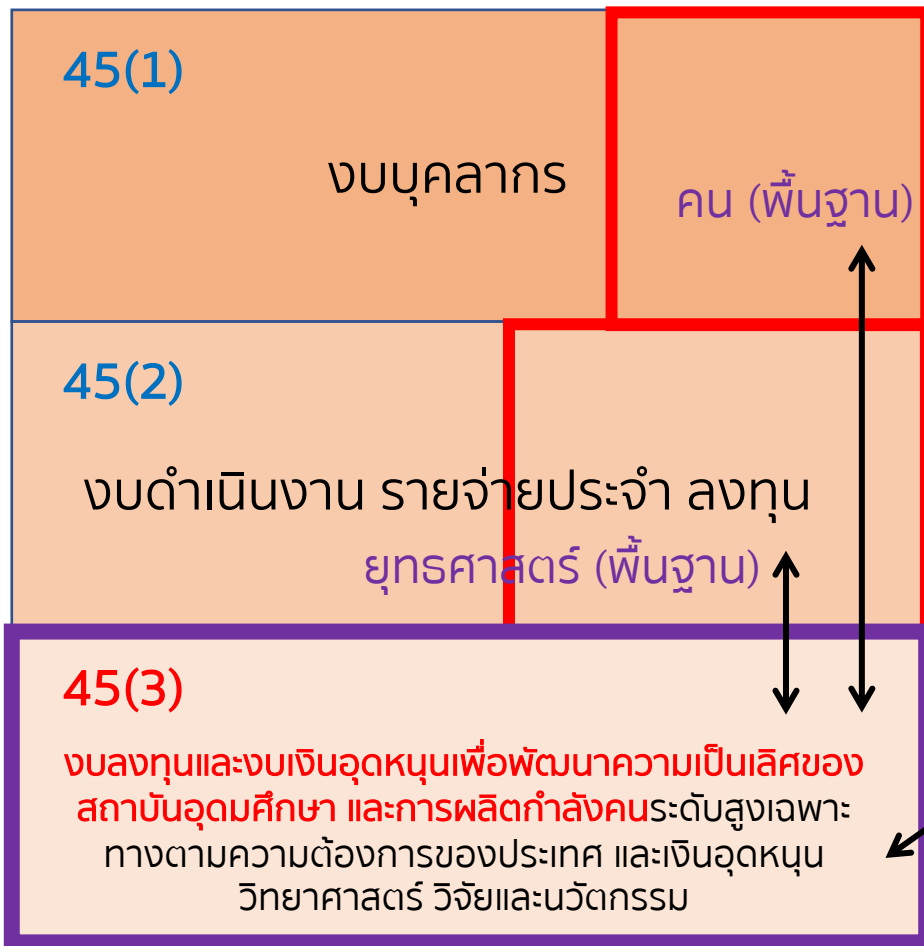
กฎหมายและระบบงบประมาณ

กฎกระทรวง (อยู่ระหว่างการพิจารณาของคณะกรรมการกฤษฎีกา)

ยุทธศาสตร์พลิกโฉมมหาวิทยาลัย

พ.ร.บ.อุดมศึกษา

พ.ร.บ.ววน.



วิทยาศาสตร์
วิจัยและนวัตกรรม

ระบบงบประมาณสนับสนุนการวิจัยและนวัตกรรม จากกองทุนส่งเสริมวิทยาศาสตร์ วิจัย และนวัตกรรม

สำนักงบประมาณ



พ.ร.บ. วรรณ. มาตรา 17(2)

กองทุนส่งเสริมวิทยาศาสตร์ วิจัย และนวัตกรรม (ววน.)

กสว.

สกสว.

คณะกรรมการ
อำนวยการ
สกสว.

Strategic Fund

ปี 2564 = 11,258 ล้านบาท (56.5%)

Fundamental Fund

ปี 2563 = 8,658.63 ล้านบาท (43.5%)

Basic
Research

ปี 2563 = 3,200 ล้านบาท
(16.1%)

Basic
Function

ปี 2563 = 5,458.63 ล้านบาท
(27.4%)

7 PMUs

มหาวิทยาลัย

กระทรวงอื่น ๆ

PMU-A

PMU-B

PMU-C

วช.

สวท.

สวรส.

NIA

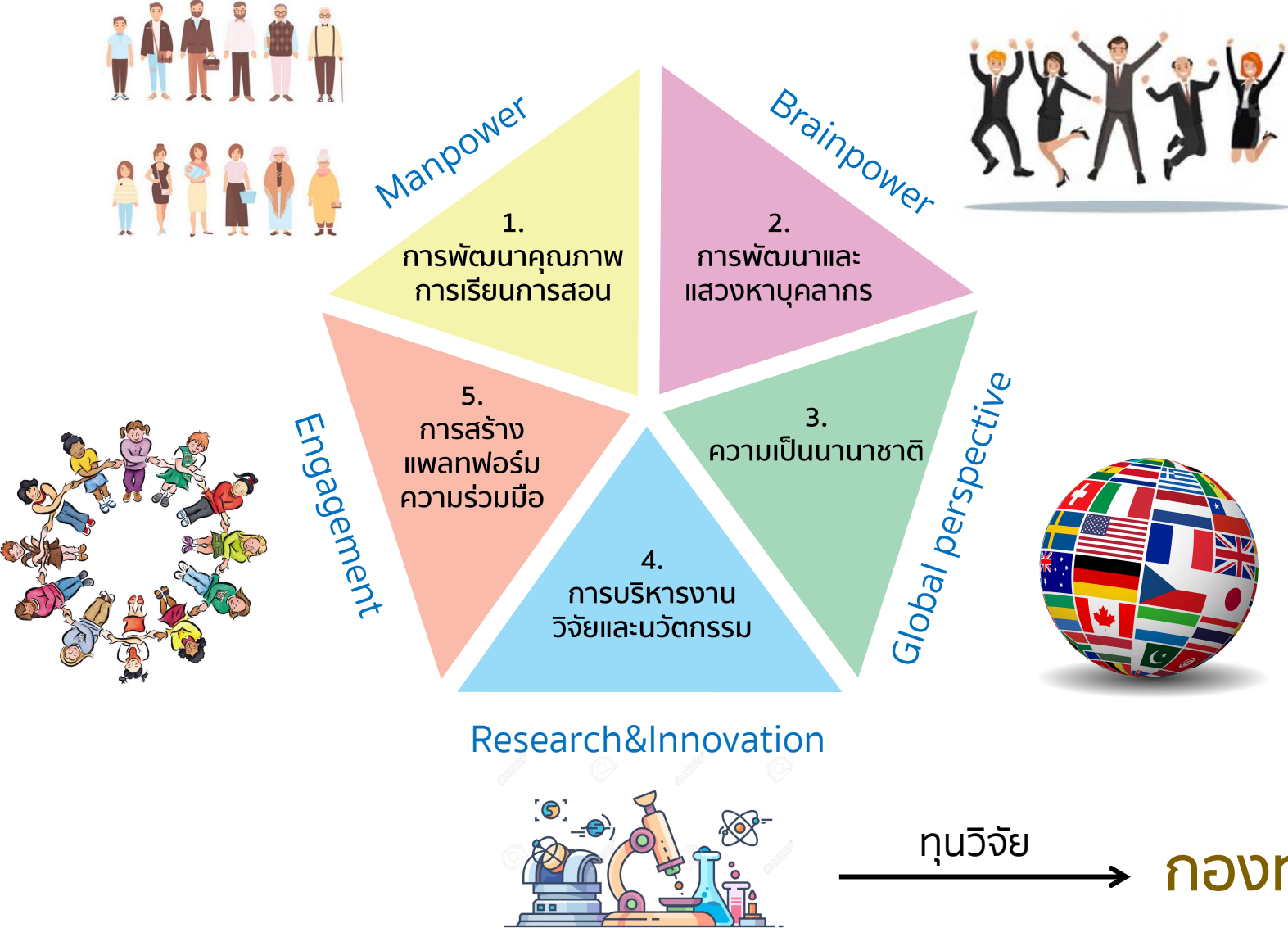
มหาวิทยาลัย

สถาบันวิจัย

เอกชน

Competitive
&
Commissioning

Reinventing University Platforms



Platform

(1)

การพัฒนา
คุณภาพการ
เรียนการ
สอน

การส่งเสริมเทคโนโลยี
และระบบแวดล้อม
เพื่อเพิ่มคุณภาพการเรียนการสอน
และปรับปรุงให้เป็นสมัยใหม่

01

การพัฒนาหลักสูตรตามทิศทางของ
กลุ่มมหาวิทยาลัย เช่น หลักสูตรที่มี
มาตรฐานระดับนานาชาติ หลักสูตรการ
พัฒนาบุคลากรในอุตสาหกรรม หลักสูตร
พัฒนาบุคลากรในท้องถิ่น หลักสูตรบูรณา
การข้ามสาขาวิชา หลักสูตรปริญญาต้นแบบ
(CWIE)

จัดทำชุดองค์ความรู้ (skill for future)
หลักสูตรออนไลน์ (skill for future
8 มิติ) และระบบกลไกการพัฒนาเชิง
พื้นที่ร่วมระหว่างมหาวิทยาลัย

03

การพัฒนาวิธีการเรียนรู้ของนิสิต
นักศึกษา เช่น online learning, active
learning, การเพิ่มพูนความรู้เฉพาะทางระยะสั้น
(short course fellowship)

04

การพัฒนาโครงสร้างพื้นฐาน เช่น การ
จัดตั้งศูนย์ฝึกอบรมทักษะขั้นสูง/ ทักษะสมัยใหม่
การปรับปรุงห้องปฏิบัติการให้ได้มาตรฐานสากล
เพื่อรองรับการเรียนการสอนแบบ hand-on การ
พัฒนาห้องเรียนอัจฉริยะ (smart classroom)
ห้องสมุดดิจิทัล (digital library)

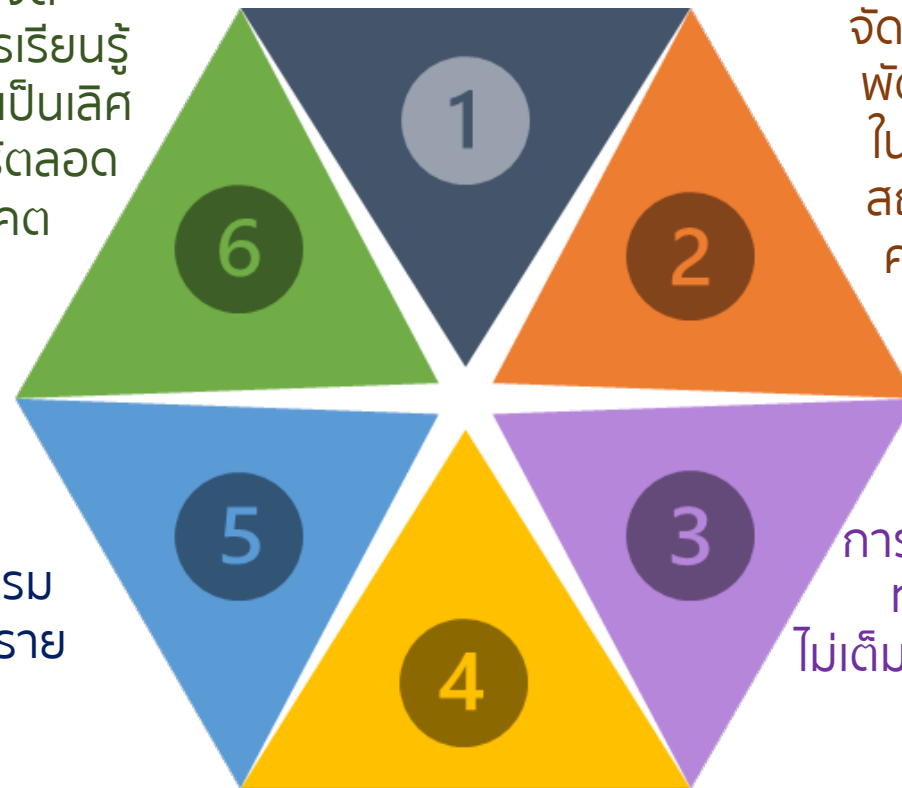
05

Platform
(2)
การพัฒนา
และแสวงหา
บุคลากร

การพัฒนาทักษะ (Upskill/ Reskill)
อาจารย์ เพื่อตอบสนองต่อการ
เรียนในศตวรรษที่ 21

สร้าง/พัฒนาหลักสูตรจัด
การศึกษา ที่ตอบสนองการเรียนรู้
ตลอดชีวิต ผ่านศูนย์ความเป็นเลิศ
ด้านการพัฒนาการเรียนรู้ตลอด
ชีวิตและทักษะเพื่ออนาคต

จัดกิจกรรมหลักสูตรเพื่อยกระดับการ
พัฒนาทักษะของบัณฑิตและแรงงาน
ในชุมชน (Upskill/ Reskill) ร่วมกับ
สถานประกอบการและภาคีเครือข่าย
ความร่วมมือทั้งภาครัฐและเอกชน



การสร้างระบบนิเวศ
ประกอบการและนวัตกรรม
เพื่อสร้างผู้ประกอบการราย
ใหม่แบบยั่งยืน

การจ้างผู้เชี่ยวชาญการวิจัยระดับโลก
ทั้งแบบเต็มเวลา (Full-time) และ
ไม่เต็มเวลา (Adjunct & Visiting Scholar)

ทุนบัณฑิตศึกษาและนักวิจัยหลังปริญญา
เอก (Postdoctoral Fellows)

การจับคู่ทางธุรกิจระหว่างนักศึกษา
ผู้ประกอบการกับธุรกิจระดับโลก (Global
Business Matching)

การสร้างเครือข่ายกับมหาวิทยาลัยชั้นนำ
ระดับโลกในกลุ่มที่เกี่ยวข้องที่เป็นรูปธรรม
ในลักษณะ Strategic Partner

ปรับปรุงและพัฒนาโครงสร้าง
พื้นฐาน/ หลักสูตร รองรับ
นักศึกษา หรือบุคลากรต่างชาติ
เพื่อสร้างความเป็นนานาชาติ
ภายในมหาวิทยาลัย



ทุนการศึกษาให้ประเทศในกลุ่ม
ที่ขาดแคลน เช่น ASEAN เป็นต้น
เพื่อดึงนิสิต นักศึกษาระดับ
มัธยมศึกษาจากทั่วโลกมาเรียน และ
ศึกษาวิจัย ในประเทศไทย

สนับสนุนงบประมาณการเข้าร่วม
เป็นสมาชิกสำนักพิมพ์/วารสาร การ
ประชุมทางวิชาการ ระดับนานาชาติที่มี
คุณภาพสูง

การจัดประชุมวิชาการและการสร้าง
เครือข่ายนักวิจัยระดับโลก เพื่อดึงนักวิจัย
ที่มีชื่อเสียงระดับโลกให้เข้าร่วมได้

Platform
(3)
ความเป็น
นานาชาติ

Platform
(4)
การบริหาร
งานวิจัยและ
นวัตกรรม

01

ระบบการบริหาร
และจัดการทรัพย์สิน
ทางปัญญาเพื่อ
ขับเคลื่อนการนำ
ผลงานวิจัยไปใช้
ประโยชน์



02

การผลักดัน
ศูนย์วิจัยให้สู่ระดับ
โลก



03

ระบบบริหารกลุ่ม
วิจัยภายใน
มหาวิทยาลัยที่
สอดคล้องกับระบบ
ทุนวิจัยงบประมาณ
แผ่นดินที่จัดสรร
เป็น Block Grant



04

โครงการศูนย์การ
เรียนรู้ต่างๆ ที่
ส่งเสริมระบบนิเวศ
การเรียนรู้การสอน
การวิจัย



05

การสร้างกลไกการ
พัฒนางานวิจัยและ
นวัตกรรม การบ่ม
เพาะและถ่ายทอด
เทคโนโลยี/ งานวิจัย
สู่ตลาด ทั้งแบบ
Inside-Out และแบบ
Outside-In



**Platform
(5)
การสร้าง
แพลตฟอร์ม
ความร่วมมือ**

การสร้างเครือข่ายกับหน่วยงาน/
เอกชนทั้งในประเทศ และต่างประเทศ
รวมถึงภาครัฐ ตามกลุ่มยุทธศาสตร์
และจุดเน้นมหาวิทยาลัย ในลักษณะ
จตุรภาคี

01

02

การรวมกลุ่มมหาวิทยาลัยเพื่อ
ขับเคลื่อนเป้าหมายหรือทิศทางของ
ประเทศ ทั้งการสร้างความเป็นเลิศและ
กำลังคนร่วมกัน

ระบบมหาวิทยาลัยพี่เลี้ยง เพื่อสร้าง
และพัฒนานักวิจัยระหว่าง
มหาวิทยาลัยร่วม และเครือข่าย

03

04

การพัฒนาระบบนิเวศนวัตกรรม
เพื่อการส่งเสริมการสร้างผู้ประกอบการ
และพัฒนาความเป็นผู้ประกอบการ
ตามหลัก Entrepreneurial Education

แผนการดำเนินการ

การดำเนินการของกระทรวง อว.

1. วิเคราะห์ศักยภาพ ของมหาวิทยาลัยจากฐานข้อมูลนานาชาติ และในประเทศ ตลอดจนงบประมาณวิจัยที่ได้ตลอดจนการจัดกลุ่มมหาวิทยาลัย และกำหนดเป้าหมายและตัวชี้วัด
2. การจัดระบบประกันคุณภาพมหาวิทยาลัยที่เป็นไปตามความเชี่ยวชาญแต่ละกลุ่ม
3. การปรับมาตรฐานหลักสูตรเพื่อสร้างกำลังคนที่เป็นไปตามความเชี่ยวชาญแต่ละกลุ่ม
4. การสนับสนุนระบบนิเวศ อววน. เป็นไปตามความเชี่ยวชาญแต่ละกลุ่ม
5. การสนับสนุนเครือข่ายมหาวิทยาลัยในในกลุ่มเดียวกันหรือข้ามกลุ่ม
6. การจัดทำโครงการสนับสนุนการพลิกโฉมมหาวิทยาลัย ตามมาตรา 45(3)
7. การสนับสนุนลักษณะอื่นที่สอดคล้อง

การดำเนินการของมหาวิทยาลัย

1. วิเคราะห์จุดแข็งและจุดที่ต้องการพัฒนาศักยภาพ และนำข้อมูลการวิเคราะห์มาตัดสินใจเลือกกลุ่มยุทธศาสตร์ที่สอดคล้องกับจุดแข็งของมหาวิทยาลัย
2. เสนอจุดเน้นของมหาวิทยาลัยที่สอดคล้องกับทิศทางและจุดเน้นของประเทศ
3. การปฏิรูปหรือปรับระบบบริหารในมหาวิทยาลัย (Management Transformation) โดยจะต้องเสนอแผนการปรับระบบอย่างละเอียด ให้เห็นการพลิกโฉม ไม่ยึดติดกรอบเดิม
4. เสนอโปรแกรมการดำเนินการที่สอดคล้องกับทิศทางและจุดเน้นของประเทศ โดยใช้จุดแข็งของมหาวิทยาลัยเป็นตัวตั้งมีการทำงานแบบจตุรภาคี
5. เสนอกกลไกในการติดตามและประเมินผลการดำเนินการ
6. เสนอแผนงบประมาณรายปี และ 5 ปี ที่สอดคล้องกับแผนระยะยาวความเชื่อมโยงกับงบประมาณอื่น

ขอบคุณครับ