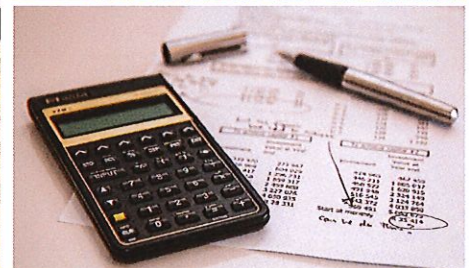


รายงานการวิเคราะห์งบประมาณรายจ่าย

ประจำปีงบประมาณ พ.ศ. 2561

มหาวิทยาลัยทักษิณ



ฝ่ายแผนงาน

มหาวิทยาลัยทักษิณ



รายงานการวิเคราะห์งบประมาณรายจ่าย
ประจำปีงบประมาณ พ.ศ. 2561
มหาวิทยาลัยทักษิณ

ฝ่ายแผนงาน
มหาวิทยาลัยทักษิณ

คำนำ

รายงานการวิเคราะห์ข้อมูลงบประมาณรายจ่าย ประจำปีงบประมาณ พ.ศ. 2561 มหาวิทยาลัยทักษิณ จัดทำขึ้นเพื่อใช้เป็นฐานข้อมูลของมหาวิทยาลัย รวมทั้งสามารถใช้เป็นข้อมูลสารสนเทศ สำหรับผู้บริหาร ในการพิจารณา เสนอของบประมาณให้เหมาะสมและสัมฤทธิ์ผลตามแบบการเสนอของบประมาณแบบมุ่งเน้นผลงานตามยุทธศาสตร์ และสามารถใช้เป็นข้อมูลในการปฏิบัติงานด้านการวิเคราะห์งบประมาณในอนาคต

ฝ่ายแผนงาน สำนักงานอธิการบดี หวังเป็นอย่างยิ่งว่ารายงานการวิเคราะห์งบประมาณรายจ่าย จะเป็นประโยชน์ต่อหน่วยงานและผู้ที่เกี่ยวข้อง ทั้งภายในและภายนอกมหาวิทยาลัยไม่มากก็น้อย

ฝ่ายแผนงาน
มหาวิทยาลัยทักษิณ
มกราคม 2562

สารบัญ

	หน้า
บทสรุปสำหรับผู้บริหาร	ก
- บทสรุปสำหรับผู้บริหาร	ข
รายงานการวิเคราะห์งบประมาณ ประจำปีงบประมาณ พ.ศ. 2561 มหาวิทยาลัยทักษิณ	1
- งบประมาณจัดสรร ประจำปีงบประมาณ พ.ศ. 2561	2
- สรุปเปรียบเทียบ งบประมาณจัดสรร ประจำปีงบประมาณ พ.ศ. 2559 - 2561	8
- สรุปเปรียบเทียบ งบประมาณจัดสรร - ผลการเบิกจ่ายงบประมาณ ประจำปีงบประมาณ พ.ศ. 2561	14
- สรุปรายละเอียด งบประมาณจัดสรร - ผลการเบิกจ่ายงบประมาณ กรณีงบลงทุน ประจำปีงบประมาณ พ.ศ. 2561	23
- สรุปรายละเอียด งบประมาณจัดสรร - ผลการเบิกจ่ายงบประมาณ ในภาพรวม ประจำปีงบประมาณ พ.ศ. 2561	32
- สรุปรายละเอียด งบประมาณจัดสรร - ผลการเบิกจ่ายงบประมาณ จำแนกตามหน่วยงาน ประจำปีงบประมาณ พ.ศ. 2561	33
- สรุปรายละเอียด การโอนเปลี่ยนแปลงงบประมาณ ประจำปีงบประมาณ พ.ศ. 2561	35
- สรุปเปรียบเทียบ งบประมาณจัดสรร - งบประมาณเบิกจ่าย ประจำปีงบประมาณ พ.ศ. 2560 - 2561	37
ภาคผนวก	
- รายละเอียดการตั้งงบประมาณเพิ่มเติม (จากเงินสะสม) ประจำปีงบประมาณ พ.ศ. 2561	42
- รายละเอียดรายการกันเงินไว้เบิกเหลือในปี ประจำปีงบประมาณ พ.ศ. 2561	57
- รายละเอียดความก้าวหน้าโครงการก่อสร้าง ประจำปีงบประมาณ พ.ศ. 2561 ส่วนที่แล้วเสร็จ	71
- รายละเอียดความก้าวหน้าโครงการก่อสร้าง ประจำปีงบประมาณ พ.ศ. 2561 ส่วนที่เสร็จยังไม่แล้วเสร็จ	90
- รายละเอียดผลการดำเนินงานบูรณาการฯ ประจำปีงบประมาณ พ.ศ. 2561	103
- รายงานผลการดำเนินการ : โครงการบริการวิชาการ ประจำปีงบประมาณ พ.ศ. 2561	142
- รายงานผลการดำเนินการ : โครงการทำนุบำรุงศิลปวัฒนธรรม ประจำปีงบประมาณ พ.ศ. 2561	152

บทสรุปสำหรับผู้บริหาร

บทสรุปสำหรับผู้บริหาร

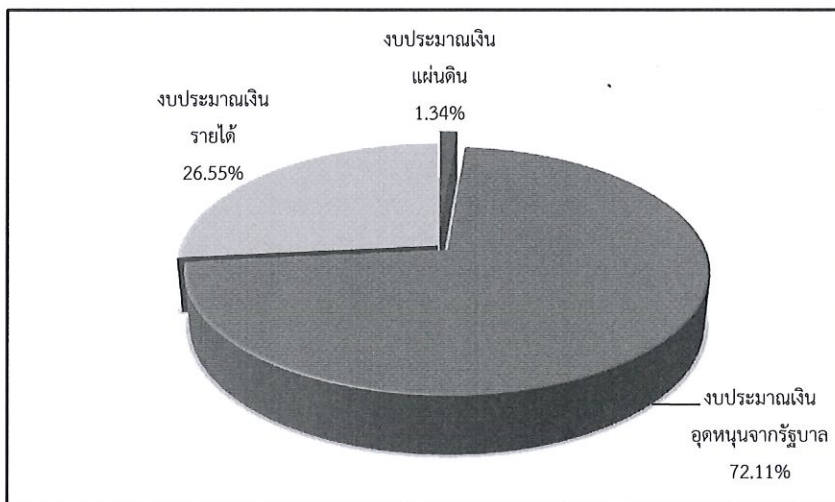
ฝ่ายแผนงาน ได้ดำเนินการวิเคราะห์ งบประมาณรายจ่าย ประจำปีงบประมาณ พ.ศ. 2561 ในภาพรวมของมหาวิทยาลัยทักษิณ ประกอบด้วย การวิเคราะห์งบประมาณจำแนกตามแหล่งงบประมาณ จำแนกตามงบรายจ่าย และจำแนกตามผลผลิต นำมาสรุปเป็นรายงานการวิเคราะห์งบประมาณรายจ่าย ประจำปีงบประมาณ พ.ศ. 2561 มหาวิทยาลัยทักษิณ

รายงานผลการวิเคราะห์งบประมาณรายจ่าย ประจำปีงบประมาณ พ.ศ. 2561 มหาวิทยาลัยทักษิณ ในภาพรวม สรุปได้ดังนี้

1. งบประมาณจัดสรร ปีงบประมาณ พ.ศ. 2561 มหาวิทยาลัยทักษิณ ได้จัดสรรงบประมาณ ในภาพรวม ทั้งหมด จำนวน 1,787,491,800.00 บาท โดยจำแนกรายละเอียด ได้ดังนี้

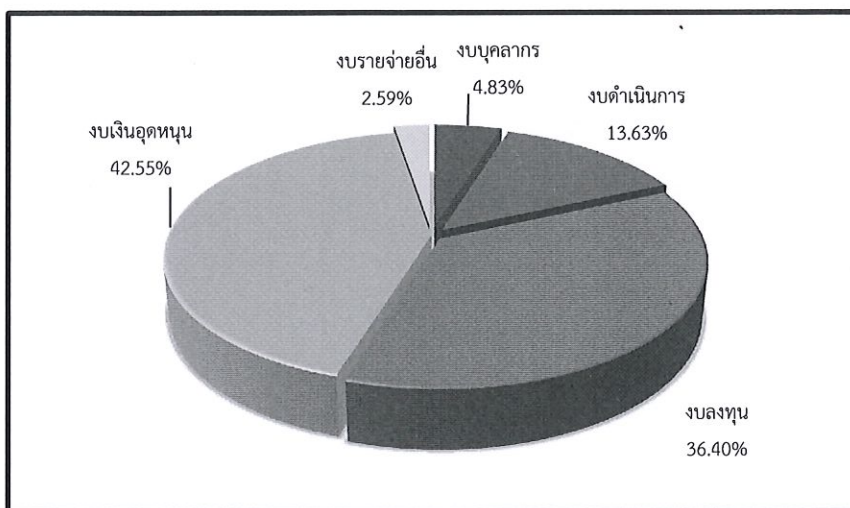
1.1 จำแนกตามแหล่งงบประมาณ สามารถจำแนก ได้ดังนี้

- งบประมาณเงินแผ่นดิน จำนวน 23,949,600.00 บาท (ร้อยละ 1.34)
- งบประมาณเงินอุดหนุนจากรัฐบาล จำนวน 1,289,017,800.00 บาท (ร้อยละ 72.11)
- งบประมาณเงินรายได้ จำนวน 474,524,400.00 บาท (ร้อยละ 26.55)



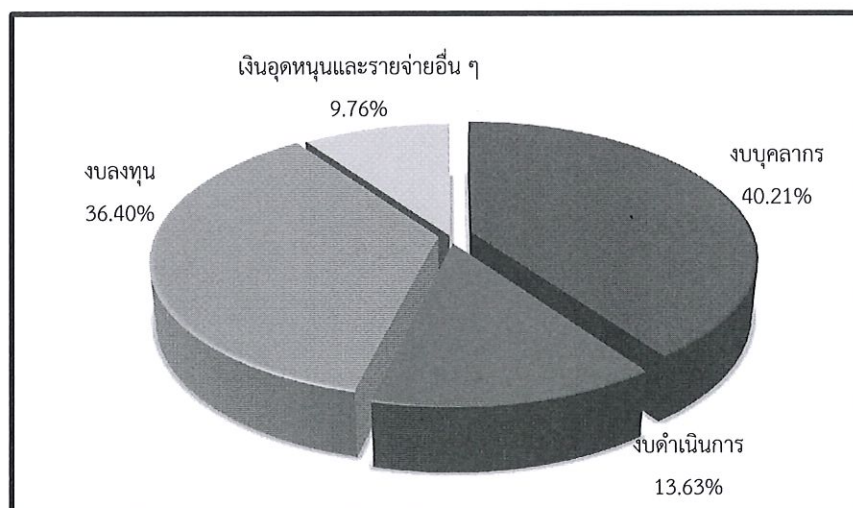
1.2 จำแนกตามงบรายจ่าย สามารถจำแนก ได้ดังนี้

- งบบุคลากร จำนวน 86,307,447.00 บาท (ร้อยละ 4.83)
- งบดำเนินการ จำนวน 243,548,567.06 บาท (ร้อยละ 13.63)
- งบลงทุน จำนวน 650,691,214.00 บาท (ร้อยละ 36.40)
- งบเงินอุดหนุน จำนวน 760,533,596.95 บาท (ร้อยละ 42.55)
- งบรายจ่ายอื่น จำนวน 46,410,974.99 บาท (ร้อยละ 2.59)



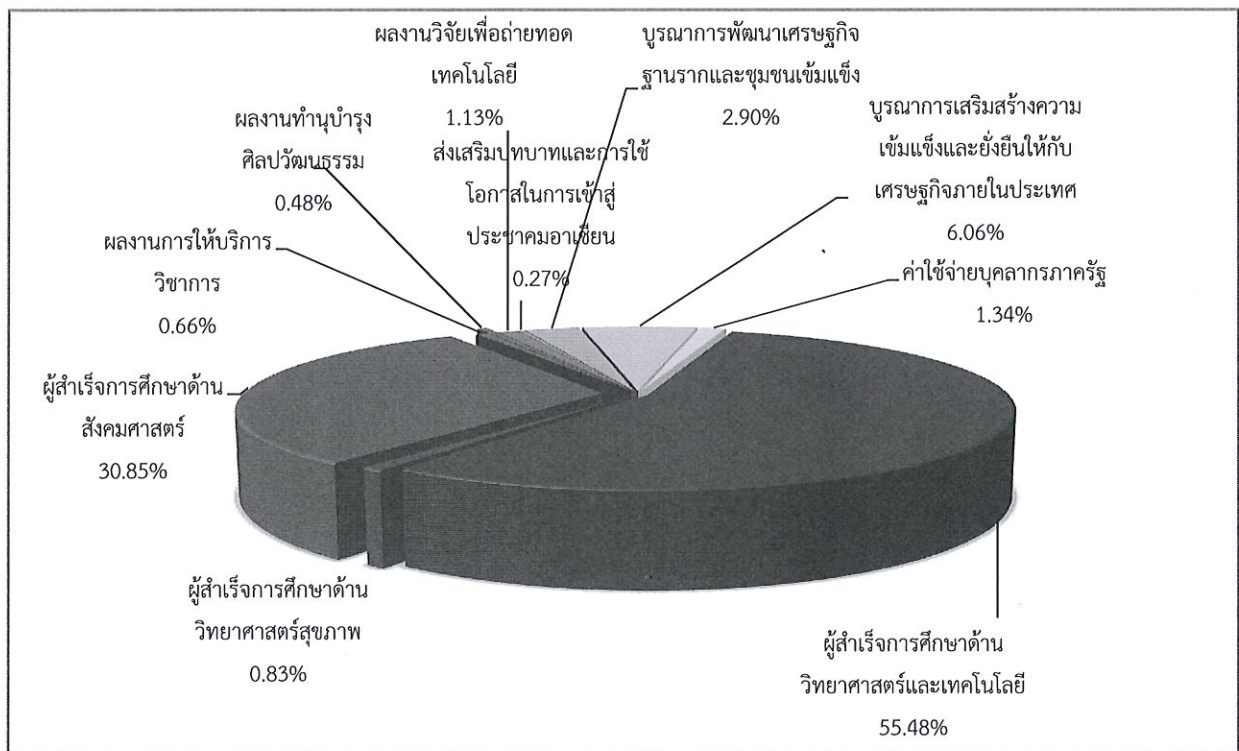
1.3 จำแนกตามประเภทงบประมาณ สามารถจำแนก ได้ดังนี้

- งบบุคลากร (รวมอุดหนุนค่าใช้จ่ายบุคลากร) จำนวน 718,754,547.00 บาท (ร้อยละ 40.21)
- งบดำเนินการ จำนวน 243,548,567.06 บาท (ร้อยละ 13.63)
- งบลงทุน จำนวน 650,691,214.00 บาท (ร้อยละ 36.40)
- งบเงินอุดหนุน (ไม่รวมอุดหนุนค่าใช้จ่ายบุคลากร) และงบรายจ่ายอื่น ๆ จำนวน 174,497,471.94 บาท (ร้อยละ 9.76)



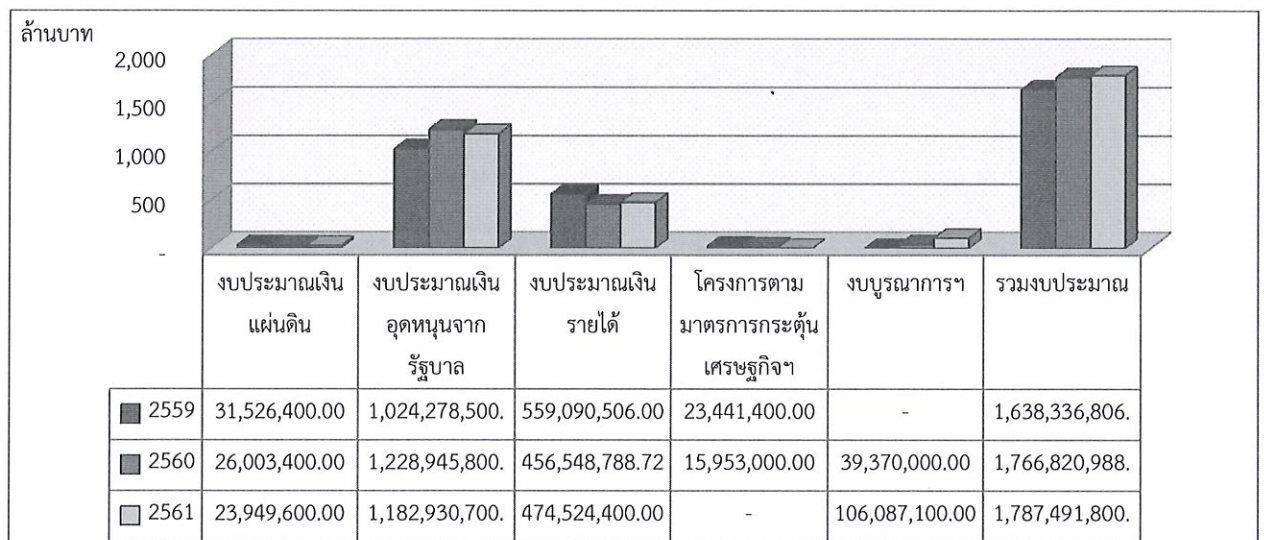
1.4 จำแนกตามผลผลิต สามารถจำแนก ได้ดังนี้

- ผู้สำเร็จการศึกษาด้านวิทยาศาสตร์และเทคโนโลยี จำนวน 991,637,664.00 บาท (ร้อยละ 55.48)
- ผู้สำเร็จการศึกษาด้านวิทยาศาสตร์สุขภาพ จำนวน 14,904,500.00 บาท (ร้อยละ 0.83)
- ผู้สำเร็จการศึกษาด้านสังคมศาสตร์ จำนวน 551,473,302.00 บาท (ร้อยละ 30.85)
- ผลงานการให้บริการวิชาการ จำนวน 11,746,057.00 บาท (ร้อยละ 0.66)
- ผลงานทำนุบำรุงศิลปวัฒนธรรม จำนวน 8,673,800.00 บาท (ร้อยละ 0.48)
- ผลงานวิจัยเพื่อถ่ายทอดเทคโนโลยี จำนวน 20,116,800.00 บาท (ร้อยละ 1.13)
- ส่งเสริมบทบาทและการใช้โอกาสในการเข้าสู่ประชาคมอาเซียน จำนวน 4,773,677.00 (ร้อยละ 0.27)
- บูรณาการพัฒนาเศรษฐกิจฐานรากและชุมชนเข้มแข็ง จำนวน 51,917,600.00 บาท (ร้อยละ 2.90)
- บูรณาการเสริมสร้างความเข้มแข็งและยั่งยืนให้กับเศรษฐกิจภายในประเทศ จำนวน 108,298,800.00 บาท (ร้อยละ 6.06)
- ค่าใช้จ่ายบุคลากรภาครัฐ จำนวน 23,949,600.00 บาท (ร้อยละ 1.34)

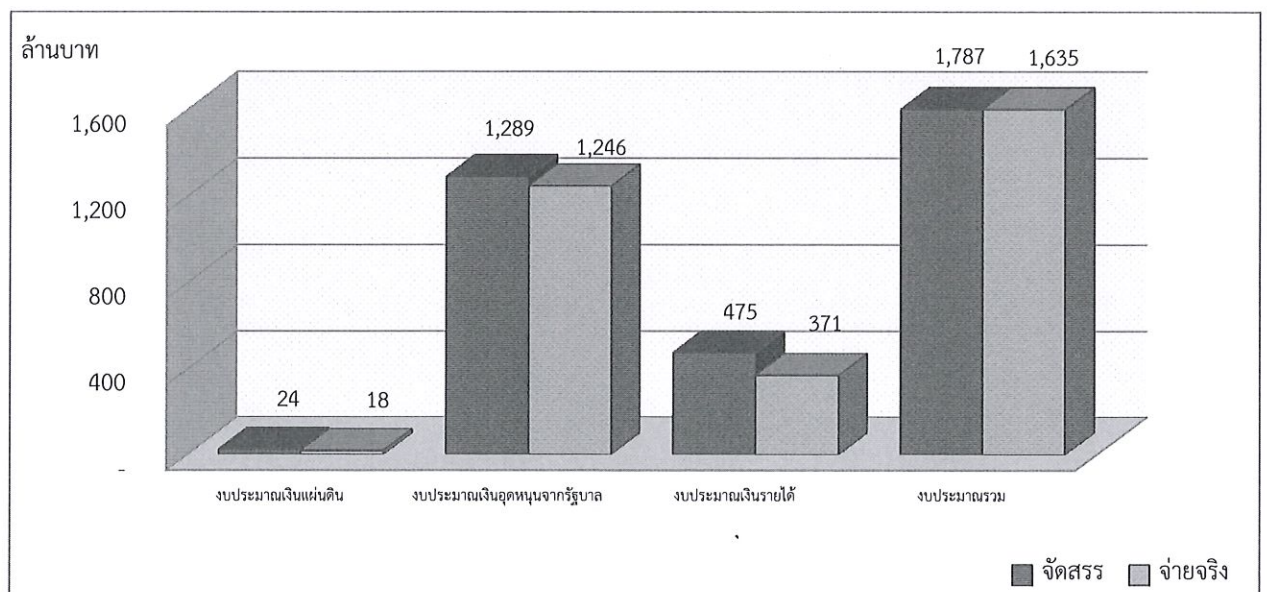


2. เปรียบเทียบงบประมาณที่จัดสรร ประจำปีงบประมาณ พ.ศ. 2560 และประจำปีงบประมาณ พ.ศ. 2561 สรุปผลการจัดสรร ดังนี้ ปีงบประมาณ พ.ศ. 2561 มหาวิทยาลัยทักษิณ ได้รับจัดสรรงบประมาณทั้งหมดเพิ่มขึ้นจาก ปีงบประมาณ พ.ศ. 2560 โดยเพิ่มขึ้น จำนวน 20,670,811.28 บาท (ร้อยละ 1.17) ทั้งนี้ เพิ่มขึ้นจาก

- งบประมาณเงินแผ่นดิน ลดลง จำนวน 2,053,800.00 บาท (ร้อยละ 7.90)
- งบประมาณเงินอุดหนุนจากรัฐบาล ลดลง จำนวน 46,015,100.00 บาท (ร้อยละ 3.74)
- งบประมาณเงินรายได้ เพิ่มขึ้น จำนวน 17,975,611.28 บาท (ร้อยละ 3.98)
- งบประมาณโครงการตามมาตรการกระตุ้นเศรษฐกิจ ลดลง จำนวน 15,953,000.00 บาท (ร้อยละ 100)
- งบประมาณแผนงานบูรณาการ เพิ่มขึ้น จำนวน 66,717,100.00 บาท (ร้อยละ 169.45)

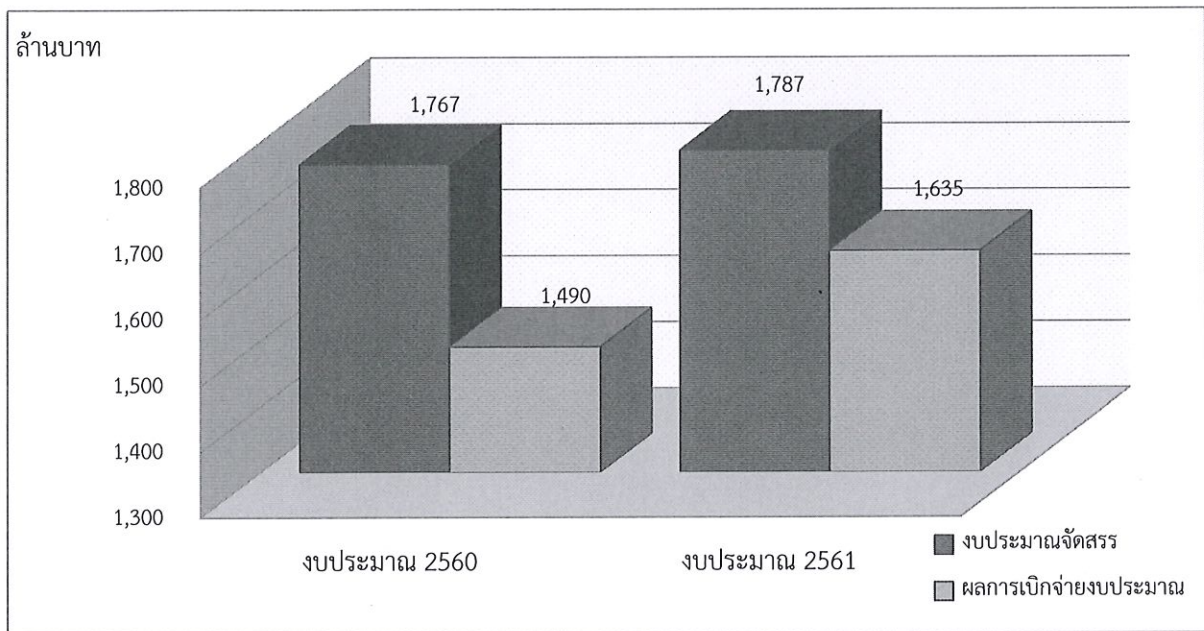


3. สรุปเปรียบเทียบ แผน-ผล การใช้จ่ายงบประมาณ ประจำปีงบประมาณ พ.ศ. 2561 ในภาพรวม มหาวิทยาลัยทักษิณ มีผลการเบิกจ่ายงบประมาณ คิดเป็นร้อยละ 91.48



4. เมื่อเปรียบเทียบงบประมาณรายจ่าย ระหว่างปีงบประมาณ พ.ศ. 2561 และปีงบประมาณ พ.ศ. 2560 พบว่า ประสิทธิภาพการเบิกจ่ายเพิ่มขึ้น ร้อยละ 7.13 โดยปีงบประมาณ พ.ศ. 2561 มีผลการเบิกจ่ายงบประมาณ คิดเป็นร้อยละ 91.48 และปีงบประมาณ พ.ศ. 2560 มีผลการเบิกจ่ายงบประมาณ คิดเป็นร้อยละ 84.35

5. ปีงบประมาณ พ.ศ. 2561 มีผลการเบิกจ่ายงบประมาณมากกว่า ปีงบประมาณ พ.ศ. 2560 เนื่องจาก งบลงทุน ประจำปีงบประมาณ พ.ศ. 2561 มีผลการเบิกจ่าย ร้อยละ 91.98 ในขณะที่ปีงบประมาณ พ.ศ. 2559 มีผลการเบิกจ่าย ร้อยละ 75.45 จากรายการสิ่งก่อสร้างผูกพันซึ่งในปีงบประมาณ พ.ศ. 2561 ซึ่งผลการเบิกจ่ายงบประมาณในภาพรวมมีผลการดำเนินการก่อสร้างเป็นไปตามแผนที่กำหนดไว้



รายงานการวิเคราะห์งบประมาณรายจ่าย

ประจำปีงบประมาณ พ.ศ. 2561

**รายงานการวิเคราะห์งบประมาณรายจ่าย
ประจำปีงบประมาณ พ.ศ. 2561 มหาวิทยาลัยทักษิณ**

ฝ่ายแผนงาน มหาวิทยาลัยทักษิณ ได้ดำเนินการวิเคราะห์ข้อมูลการเบิกจ่ายงบประมาณในภาพรวมของมหาวิทยาลัย ประจำปีงบประมาณ พ.ศ. 2561 โดยได้นำข้อมูลจากระบบ บัญชี 3 มิติ สิ้นสุด ณ 30 กันยายน 2561 (ข้อมูลหลังจากมีการโอนเปลี่ยนแปลงงบประมาณ) การวิเคราะห์งบประมาณรายจ่าย มีการวิเคราะห์จำแนกตามแหล่งงบประมาณ วิเคราะห์จำแนกตามงบรายจ่าย และวิเคราะห์จำแนกตามผลผลิต

ปีงบประมาณ พ.ศ. 2561 มหาวิทยาลัยทักษิณ มีการจัดสรรงบประมาณรวมทั้งสิ้น จำนวน 1,787,491,800.00 บาท โดยจำแนกเป็น

- งบประมาณเงินแผ่นดิน จำนวน 23,949,600.00 บาท
- งบประมาณเงินอุดหนุนจากรัฐบาล จำนวน 1,289,017,800.00 บาท
- งบประมาณเงินรายได้ จำนวน 474,524,400.00 บาท ประกอบด้วยรายละเอียดต่าง ๆ ดังนี้
 - งบประมาณจัดสรร จำนวน 468,604,200.00 บาท
 - งบประมาณเงินสะสมที่หน่วยงานขอใช้ระหว่างปี จำนวน 5,485,500.00 บาท
 - ปรับเพิ่มงบประมาณสำหรับศูนย์การแพทย์ฯ จำนวน 497,700.00 บาท
 - งบประมาณ ปรับลด เนื่องจากบันทึกงบประมาณเกิน .จำนวน 63,000.00 บาท

**ตารางที่ 1 งบประมาณจัดสรร
ประจำปีงบประมาณ พ.ศ. 2561**

รายการ	แหล่งงบประมาณ			
	เงินแผ่นดิน	เงินอุดหนุนจากรัฐบาล	เงินรายได้	รวม
งบประมาณจัดสรร	23,949,600.00	1,289,017,800.00	468,604,200.00	1,781,571,600.00
งบประมาณเงินสะสมที่หน่วยงานขอใช้ระหว่างปี	-	-	5,485,500.00	5,485,500.00
ปรับเพิ่มงบประมาณสำหรับศูนย์การแพทย์ฯ	-	-	497,700.00	497,700.00
งบประมาณ ปรับลด เนื่องจากบันทึกงบประมาณเกินจำนวน	-	-	(63,000.00)	(63,000.00)
รวมงบประมาณ	23,949,600.00	1,289,017,800.00	474,524,400.00	1,787,491,800.00
ร้อยละ	1.34	72.11	26.55	100.00

1. งบประมาณจัดสรร ประจำปีงบประมาณ พ.ศ. 2561

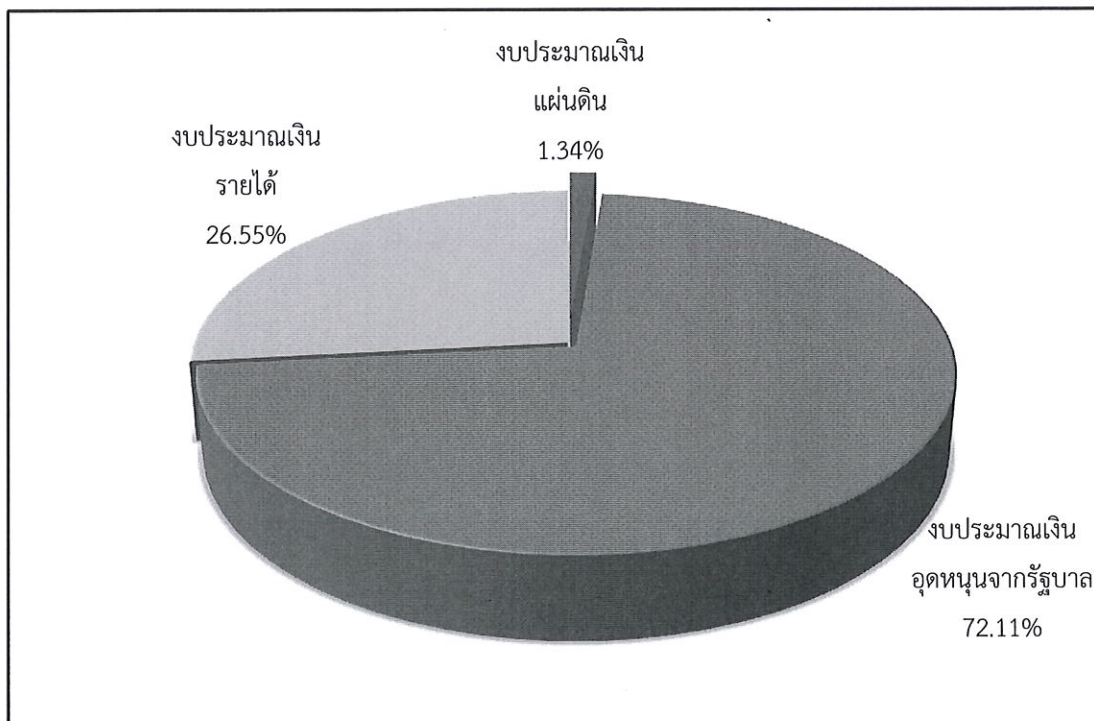
1.1 งบประมาณจัดสรรจำแนกตามแหล่งงบประมาณ

งบประมาณ พ.ศ. 2561 มหาวิทยาลัยทักษิณ จัดสรรงบประมาณ จำนวน 1,787,491,800.00 บาท จำแนกตามแหล่งงบประมาณ ดังนี้ งบประมาณเงินแผ่นดิน จำนวน 23,949,600.00 บาท (ร้อยละ 1.34) งบประมาณเงินอุดหนุนจากรัฐบาล จำนวน 1,289,017,800.00 บาท (ร้อยละ 72.11) งบประมาณเงินรายได้ จำนวน 474,524,400.00 บาท (ร้อยละ 26.55)

ตารางที่ 2 งบประมาณจัดสรร จำแนกตามแหล่งงบประมาณ
ประจำปีงบประมาณ พ.ศ. 2561

แหล่งงบประมาณ	จำนวนงบประมาณ	ร้อยละ
งบประมาณเงินแผ่นดิน	23,949,600.00	1.34
งบประมาณเงินอุดหนุนจากรัฐบาล	1,289,017,800.00	72.11
งบประมาณเงินรายได้	474,524,400.00	26.55
งบประมาทรวมมหาวิทยาลัยทักษิณ	1,787,491,800.00	100

แผนภูมิที่ 1 แสดงงบประมาณจัดสรร จำแนกตามแหล่งงบประมาณ
ประจำปีงบประมาณ พ.ศ. 2561



1.2 งบประมาณจัดสรรจำแนกตามงบรายจ่าย

งบประมาณ พ.ศ. 2561 มหาวิทยาลัยทักษิณ จัดสรรงบประมาณ จำนวน 1,787,491,800.00 บาท จำแนกตามงบรายจ่าย ดังนี้ งบบุคลากร จำนวน 86,307,447.00 บาท (ร้อยละ 4.83) งบดำเนินการ จำนวน 243,548,567.06 บาท (ร้อยละ 13.63) งบลงทุน จำนวน 650,691,214.00 บาท (ร้อยละ 36.40) งบเงินอุดหนุน จำนวน 760,533,596.95 บาท (ร้อยละ 42.55) และงบรายจ่ายอื่น จำนวน 46,410,974.99 บาท (ร้อยละ 2.59)

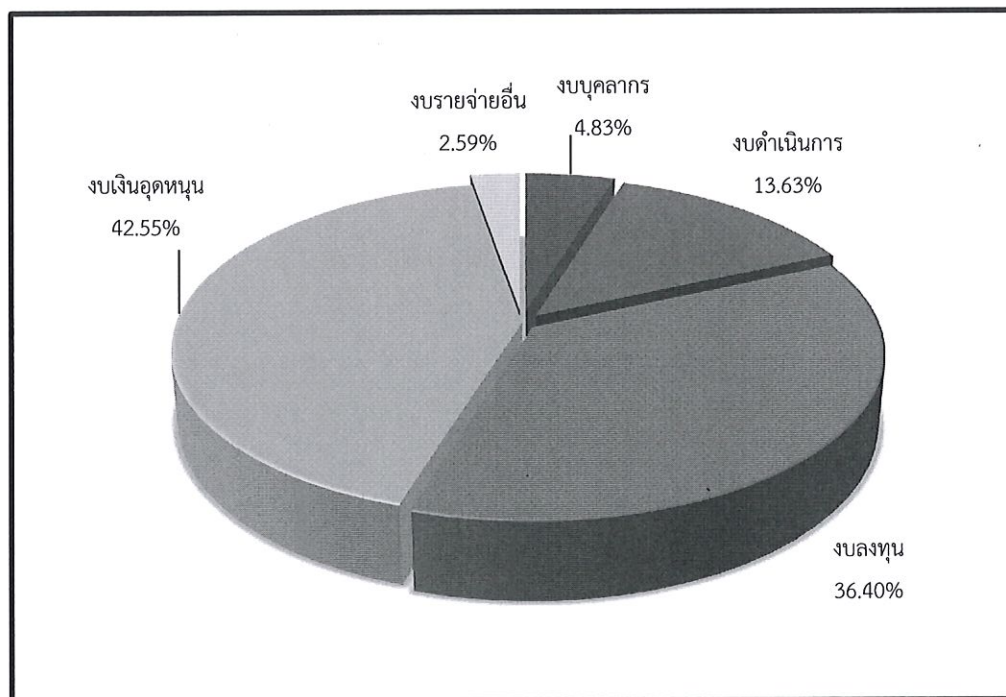
ตารางที่ 3 งบประมาณจัดสรร จำแนกตามงบรายจ่าย

ประจำปีงบประมาณ พ.ศ. 2561

งบรายจ่าย	งบประมาณ				ร้อยละ
	เงินแผ่นดิน	เงินอุดหนุนจากรัฐบาล	เงินรายได้	รวม	
งบบุคลากร	23,949,600.00	24,508,370.00	37,849,477.00	86,307,447.00	4.83
งบดำเนินการ	-	45,917,294.90	197,631,272.16	243,548,567.06	13.63
งบลงทุน	-	528,903,427.00	121,787,787.00	650,691,214.00	36.40
งบเงินอุดหนุน	-	684,771,072.10	75,762,524.85	760,533,596.95	42.55
งบรายจ่ายอื่น	-	4,917,636.00	41,493,338.99	46,410,974.99	2.59
รวมงบประมาณ	23,949,600.00	1,289,017,800.00	474,524,400.00	1,787,491,800.00	100

แผนภูมิที่ 2 แสดงงบประมาณจัดสรร จำแนกตามงบรายจ่าย

ประจำปีงบประมาณ พ.ศ. 2561



1.3 งบประมาณจัดสรรจำแนกตามประเภทงบประมาณ

งบประมาณ พ.ศ. 2561 มหาวิทยาลัยทักษิณ จัดสรรงบประมาณ จำนวน 1,787,491,800.00 บาท จำแนกตามประเภทงบประมาณ ดังนี้ งบบุคลากร จำนวน 718,754,547.00 บาท (ร้อยละ 40.21) งบดำเนินการ จำนวน 243,548,567.06 บาท (ร้อยละ 13.63) งบลงทุน จำนวน 650,691,214.00 บาท (ร้อยละ 36.40) งบเงินอุดหนุนและรายจ่ายอื่น ๆ จำนวน 174,497,471.94 บาท (ร้อยละ 9.76)

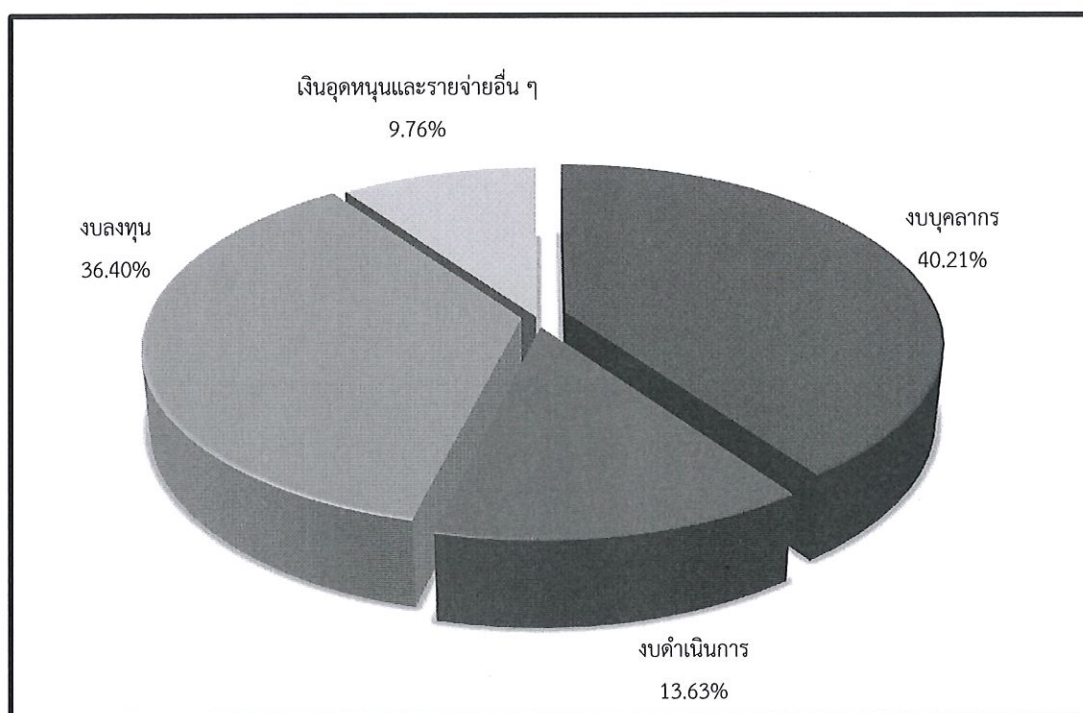
ตารางที่ 4 งบประมาณจัดสรร จำแนกตามประเภทงบประมาณ

ประจำปีงบประมาณ พ.ศ. 2561

งบรายจ่าย	งบประมาณ				ร้อยละ
	เงินแผ่นดิน	เงินอุดหนุนจากรัฐบาล	เงินรายได้	รวม	
งบบุคลากร	23,949,600.00	656,955,470.00	37,849,477.00	718,754,547.00	40.21
งบดำเนินการ	-	45,917,294.90	197,631,272.16	243,548,567.06	13.63
งบลงทุน	-	528,903,427.00	121,787,787.00	650,691,214.00	36.40
เงินอุดหนุนและรายจ่ายอื่น ๆ	-	57,241,608.10	117,255,863.84	174,497,471.94	9.76
รวมงบประมาณ	23,949,600.00	1,289,017,800.00	474,524,400.00	1,787,491,800.00	100

แผนภูมิที่ 3 แสดงงบประมาณจัดสรร จำแนกตามประเภทงบประมาณ

ประจำปีงบประมาณ พ.ศ. 2561



1.4 งบประมาณจัดสรรจำแนกตามผลผลิต

งบประมาณ พ.ศ. 2561 มหาวิทยาลัยทักษิณ จัดสรรงบประมาณ จำนวน 1,787,491,800.00 บาท จำแนกตามผลผลิต ดังนี้ ผู้สำเร็จการศึกษาด้านวิทยาศาสตร์และเทคโนโลยี จำนวน 991,637,664.00 บาท (ร้อยละ 55.48) ผู้สำเร็จการศึกษาด้านวิทยาศาสตร์สุขภาพ จำนวน 14,904,500.00 บาท (ร้อยละ 0.83) ผู้สำเร็จการศึกษาด้านสังคมศาสตร์ จำนวน 551,473,302.00 บาท (ร้อยละ 30.85) ผลงานการให้บริการวิชาการ จำนวน 11,746,057.00 บาท (ร้อยละ 0.66) ผลงานทำนุบำรุงศิลปวัฒนธรรม จำนวน 8,673,800.00 บาท (ร้อยละ 0.49) ผลงานวิจัยเพื่อถ่ายทอดเทคโนโลยี จำนวน 20,116,800.00 บาท (ร้อยละ 1.13) ส่งเสริมบทบาทและการใช้โอกาสในการเข้าสู่ประชาคมอาเซียน จำนวน 4,773,677.00 บาท (ร้อยละ 0.27) บูรณาการพัฒนาศูนย์วิจัยฐานรากและชุมชนเข้มแข็ง จำนวน 51,917,600.00 บาท (ร้อยละ 2.90) บูรณาการเสริมสร้างความเข้มแข็งและยั่งยืนให้กับเศรษฐกิจ จำนวน 108,298,800.00 บาท (ร้อยละ 6.06) และค่าใช้จ่ายบุคลากรภาครัฐ จำนวน 23,949,600.00 บาท (ร้อยละ 1.34)

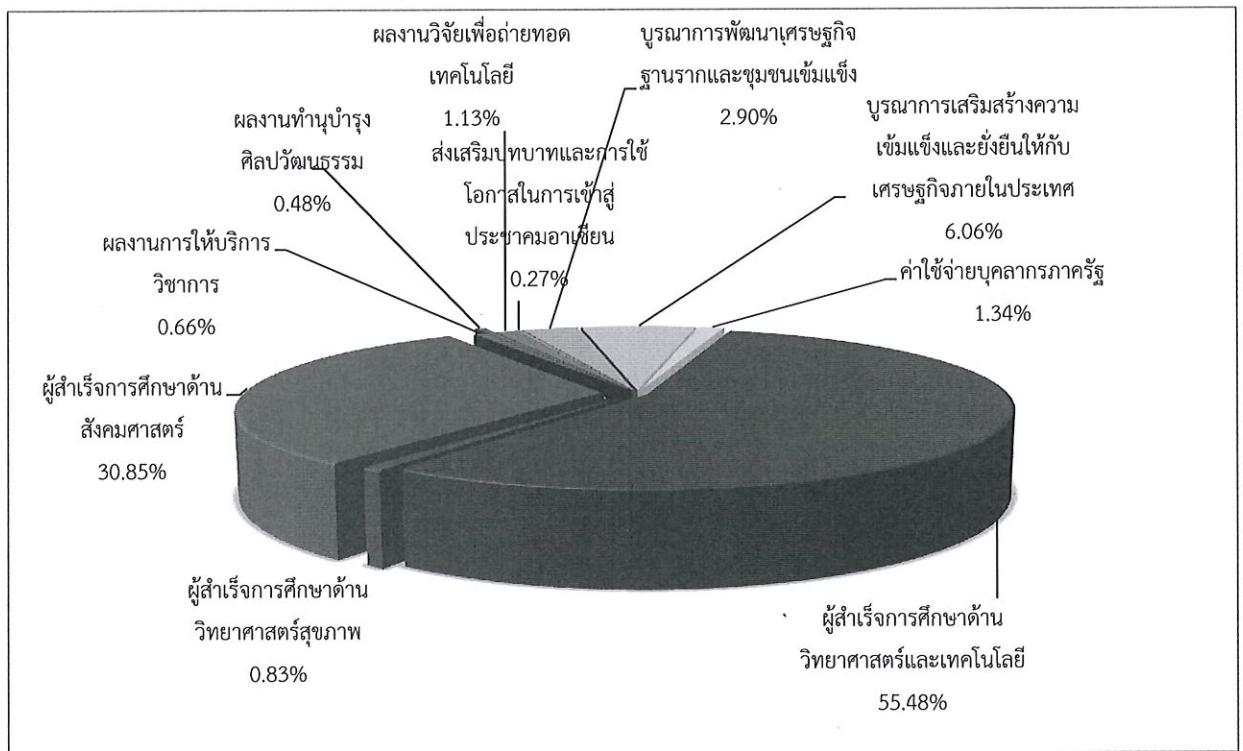
ตารางที่ 5 งบประมาณจัดสรร จำแนกตามผลผลิต

ประจำปีงบประมาณ พ.ศ. 2561

ผลผลิต	งบประมาณ				ร้อยละ
	เงินแผ่นดิน	เงินอุดหนุนจากรัฐบาล	เงินรายได้	รวม	
ผู้สำเร็จการศึกษาด้านวิทยาศาสตร์และเทคโนโลยี	-	802,342,341.00	189,295,323.00	991,637,664.00	55.48
ผู้สำเร็จการศึกษาด้านวิทยาศาสตร์สุขภาพ	-	4,912,300.00	9,992,200.00	14,904,500.00	0.83
ผู้สำเร็จการศึกษาด้านสังคมศาสตร์	-	340,501,825.00	210,971,477.00	551,473,302.00	30.85
ผลงานการให้บริการวิชาการ	-	11,746,057.00	-	11,746,057.00	0.66
ผลงานทำนุบำรุงศิลปวัฒนธรรม	-	4,704,700.00	3,969,100.00	8,673,800.00	0.48
ผลงานวิจัยเพื่อถ่ายทอดเทคโนโลยี	-	13,949,800.00	6,167,000.00	20,116,800.00	1.13
ส่งเสริมบทบาทและการใช้โอกาสในการเข้าสู่ประชาคมอาเซียน	-	4,773,677.00	-	4,773,677.00	0.27
บูรณาการพัฒนาศูนย์วิจัยฐานรากและชุมชนเข้มแข็ง	-	51,917,600.00	-	51,917,600.00	2.90

ผลผลิต	งบประมาณ				ร้อยละ
	เงินแผ่นดิน	เงินอุดหนุนจากรัฐบาล	เงินรายได้	รวม	
บูรณาการเสริมสร้างความเข้มแข็งและยั่งยืนให้กับเศรษฐกิจภายในประเทศ	-	54,169,500.00	54,129,300.00	108,298,800.00	6.06
ค่าใช้จ่ายบุคลากรภาครัฐ	23,949,600.00	-	-	23,949,600.00	1.34
รวมงบประมาณ	23,949,600.00	1,289,017,800.00	474,524,400.00	1,787,491,800.00	100

แผนภูมิที่ 4 แสดงงบประมาณจัดสรร จำแนกตามผลผลิต ประจำปีงบประมาณ พ.ศ. 2561



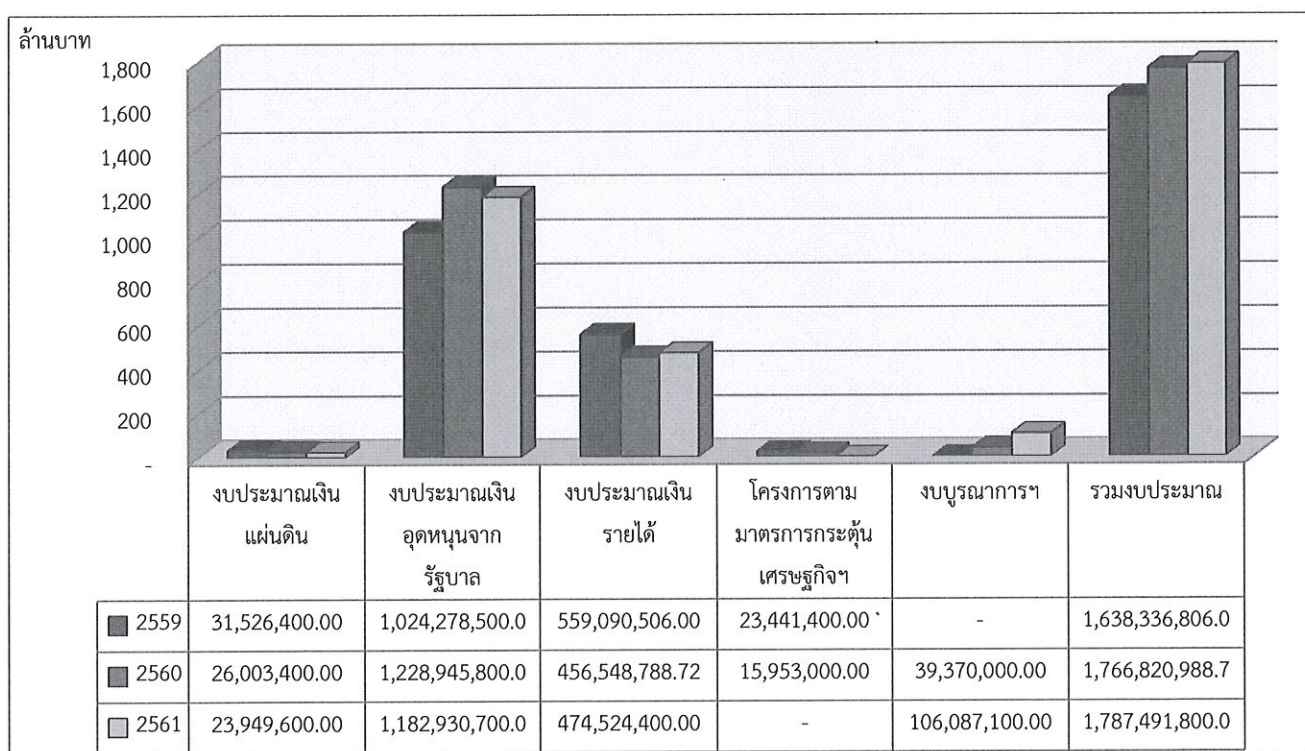
2. สรุปเปรียบเทียบ งบประมาณจัดสรร ประจำปีงบประมาณ พ.ศ. 2559 – 2561

2.1 เปรียบเทียบงบประมาณจัดสรร มหาวิทยาลัยทักษิณ ประจำปีงบประมาณ พ.ศ. 2559 – 2561

งบประมาณ พ.ศ. 2561 มหาวิทยาลัยทักษิณจัดสรรงบประมาณ เพิ่มขึ้นจากปีงบประมาณ พ.ศ. 2560 จำนวน 20,670,811.28 บาท (ร้อยละ 1.17) โดยงบประมาณเงินแผ่นดิน ลดลง จำนวน 2,053,800.00 บาท (ร้อยละ 7.90) งบประมาณเงินอุดหนุนจากรัฐบาล ลดลง จำนวน 46,015,100.00 บาท (ร้อยละ 3.74) งบประมาณรายได้ เพิ่มขึ้น จำนวน 17,975,611.28 บาท (ร้อยละ 3.94) งบบูรณาการฯ เพิ่มขึ้น จำนวน 66,717,100.00 บาท (ร้อยละ 169.46)

สำหรับปีงบประมาณ พ.ศ. 2561 ไม่ได้รับจัดสรรงบประมาณโครงการตามมาตรการกระตุ้นเศรษฐกิจฯ งบประมาณลดลง จำนวน 15,953,000.00 บาท (ร้อยละ 100)

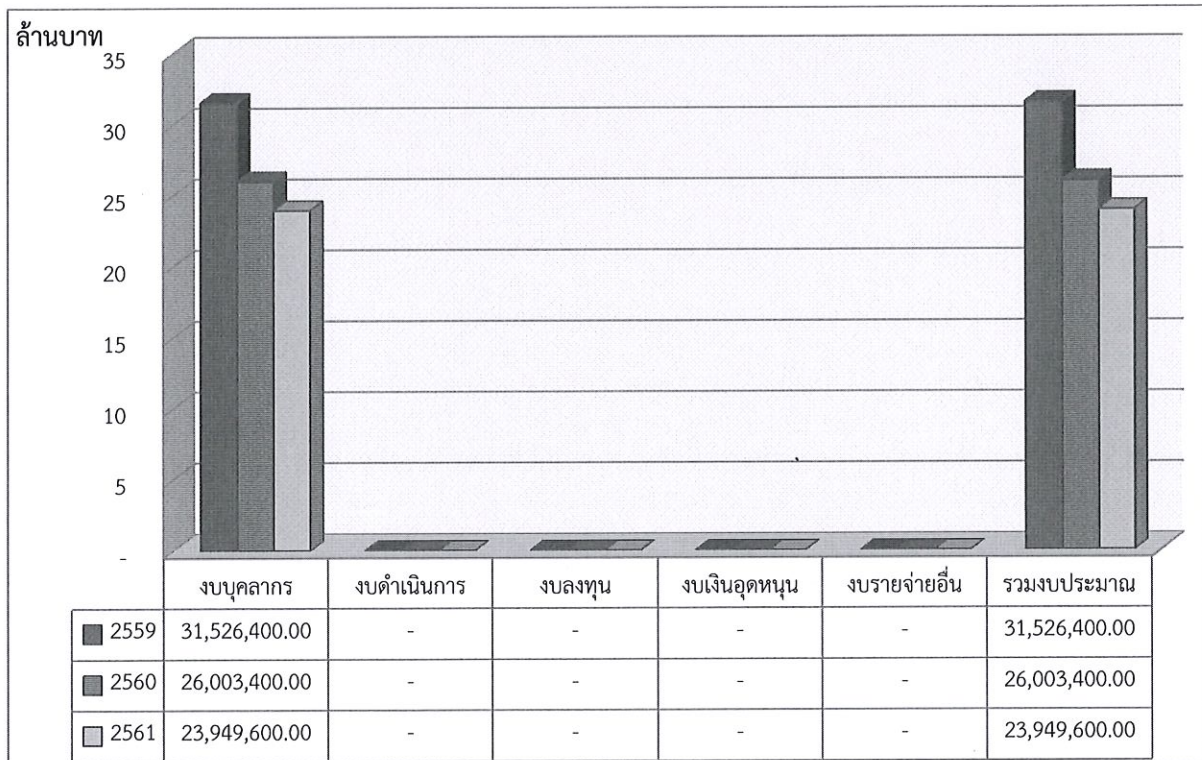
แผนภูมิที่ 5 แสดงเปรียบเทียบงบประมาณจัดสรร มหาวิทยาลัยทักษิณ
ประจำปีงบประมาณ พ.ศ. 2559 – 2561



2.2 เปรียบเทียบงบประมาณจัดสรร “งบประมาณเงินแผ่นดิน” ประจำปีงบประมาณ พ.ศ. 2559 – 2561

งบประมาณ พ.ศ. 2561 มหาวิทยาลัยทักษิณจัดสรรงบประมาณเงินแผ่นดินลดลงจากปีงบประมาณ พ.ศ. 2560 จำนวน 2,053,800.00 บาท (ร้อยละ 7.90)

แผนภูมิที่ 6 แสดงเปรียบเทียบงบประมาณจัดสรร “งบประมาณเงินแผ่นดิน” ประจำปีงบประมาณ พ.ศ. 2559 – 2561

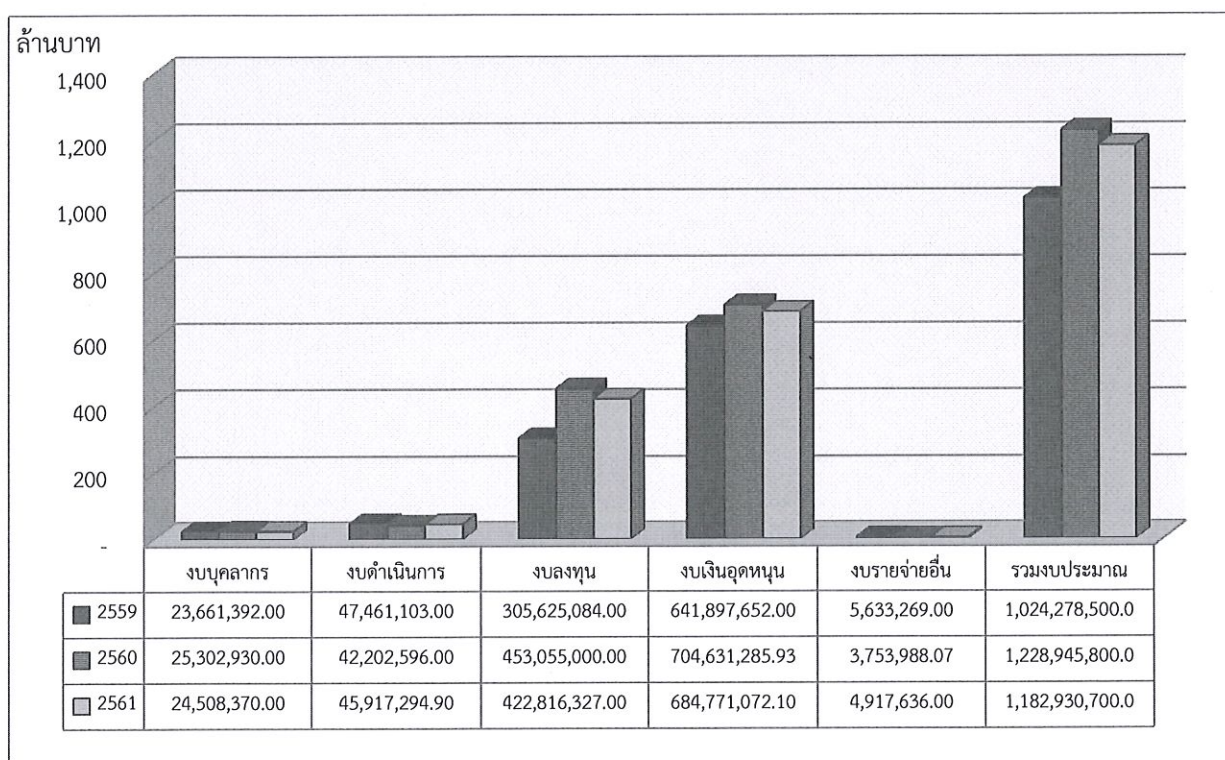


หมายเหตุ : ปีงบประมาณ พ.ศ. 2560 งบประมาณเงินแผ่นดิน จำนวน 23,983,400.00 บาท รวมด้วยงบประมาณงบกลางเงินแผ่นดิน จำนวน 2,020,000.00 บาท รวม 26,003,400.00 บาท

2.3 เปรียบเทียบงบประมาณจัดสรร “งบประมาณเงินอุดหนุนจากรัฐบาล” ประจำปีงบประมาณ พ.ศ. 2559 – 2561

งบประมาณ พ.ศ. 2561 มหาวิทยาลัยทักษิณจัดสรรงบประมาณเงินอุดหนุนจากรัฐบาลเพิ่มขึ้นจากปีงบประมาณ พ.ศ. 2560 จำนวน 46,015,100.00 บาท (ร้อยละ 3.74) โดยงบรายจ่ายอื่น เพิ่มขึ้นจำนวน 1,163,647.93 บาท (ร้อยละ 31.00) งบดำเนินการ เพิ่มขึ้น จำนวน 3,714,698.90 บาท (ร้อยละ 8.80) งบเงินอุดหนุน ลดลง จำนวน 19,860,213.83 บาท (ร้อยละ 2.82) งบบุคลากร ลดลง จำนวน 794,560.00 บาท (ร้อยละ 3.14) และงบลงทุน ลดลง จำนวน 30,238,673.00 บาท (ร้อยละ 6.67)

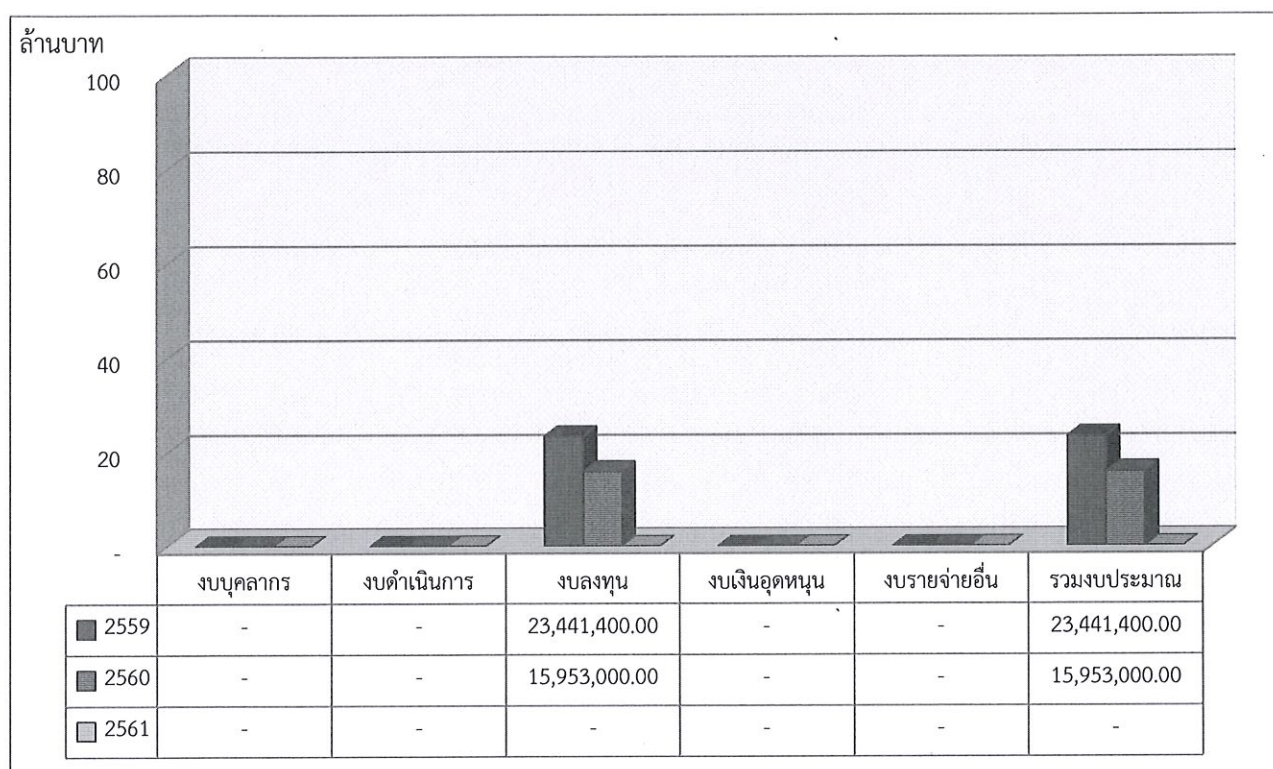
แผนภูมิที่ 7 แสดงเปรียบเทียบงบประมาณจัดสรร “งบประมาณเงินอุดหนุนจากรัฐบาล” ประจำปีงบประมาณ พ.ศ. 2559 - 2561



2.4 เปรียบเทียบงบประมาณจัดสรร “งบประมาณโครงการตามมาตรการกระตุ้นเศรษฐกิจ” ประจำปีงบประมาณ พ.ศ. 2559 – 2561

สำหรับปีงบประมาณ พ.ศ. 2561 ไม่มีนโยบายการจัดสรรงบประมาณโครงการตามมาตรการกระตุ้นเศรษฐกิจฯ งบประมาณลดลง จำนวน 15,953,000.00 บาท (ร้อยละ 100)

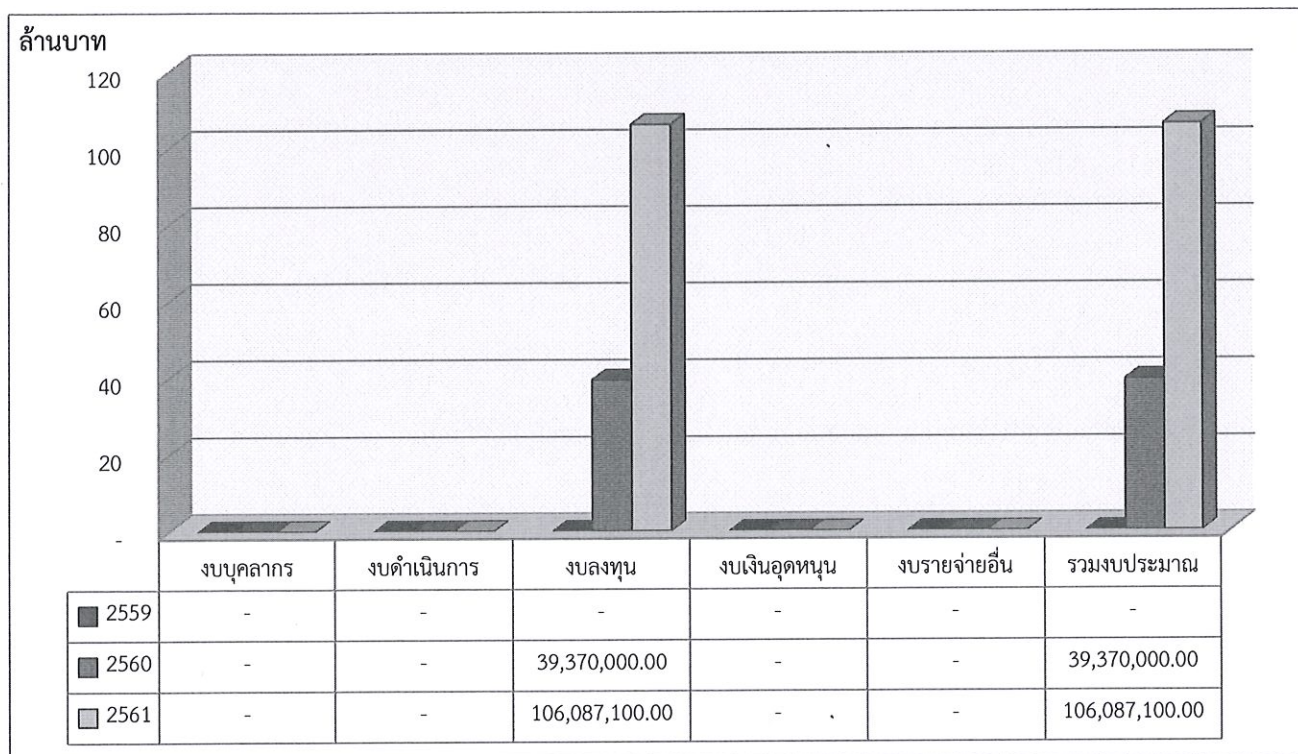
แผนภูมิที่ 8 แสดงเปรียบเทียบงบประมาณจัดสรร “งบโครงการตามมาตรการกระตุ้นเศรษฐกิจ” ประจำปีงบประมาณ พ.ศ. 2559 - 2561



2.5 เปรียบเทียบงบประมาณจัดสรร “งบประมาณแผนงานบูรณาการ” ประจำปีงบประมาณ พ.ศ. 2559 – 2561

งบประมาณ พ.ศ. 2561 มหาวิทยาลัยทักษิณจัดสรร “งบประมาณแผนงานบูรณาการฯ” เพิ่มขึ้นจากปีงบประมาณ พ.ศ. 2560 จำนวน 66,717,100.00 บาท (ร้อยละ 169.46)

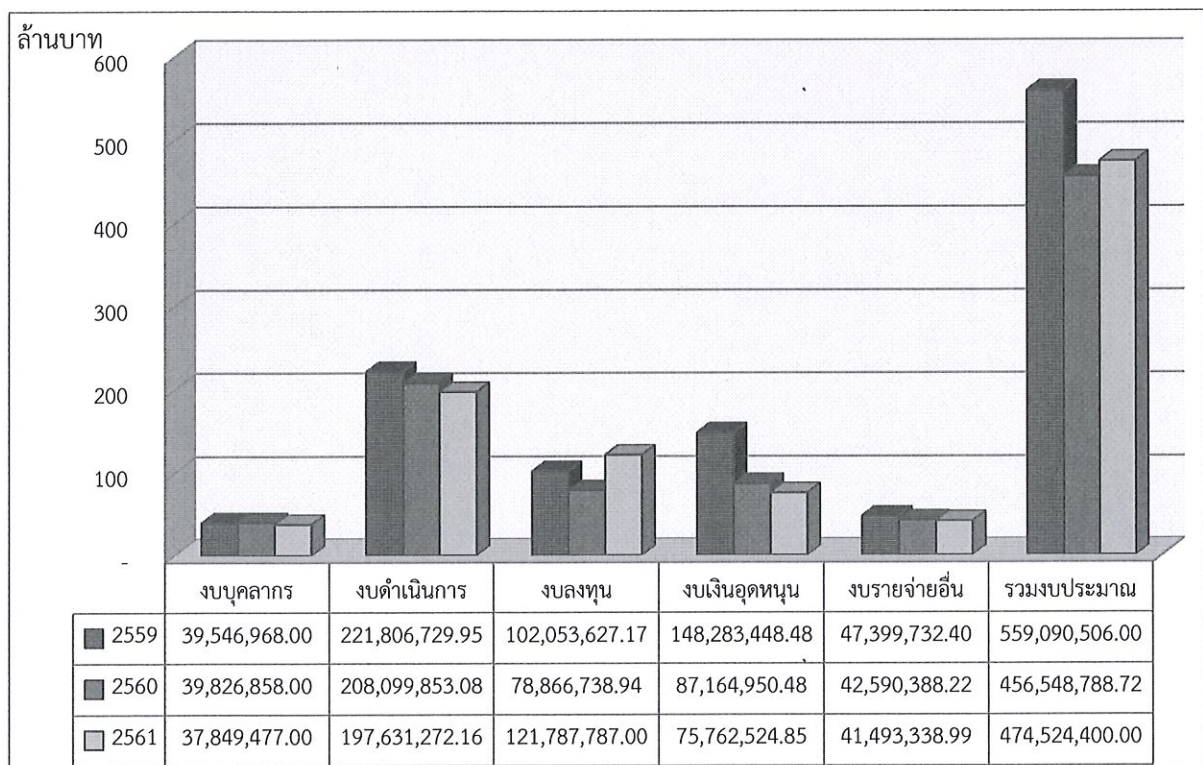
แผนภูมิที่ 9 แสดงเปรียบเทียบงบประมาณจัดสรร “งบประมาณแผนงานบูรณาการ” ประจำปีงบประมาณ พ.ศ. 2559 - 2561



2.6 เปรียบเทียบงบประมาณจัดสรร “งบประมาณเงินรายได้” ประจำปีงบประมาณ พ.ศ. 2559 – 2561

งบประมาณ พ.ศ. 2561 มหาวิทยาลัยทักษิณจัดสรรงบประมาณเงินรายได้ เพิ่มขึ้นจาก ปีงบประมาณ พ.ศ. 2560 จำนวน 17,975,611.28 บาท (ร้อยละ 3.94) โดยงบลงทุน เพิ่มขึ้น จำนวน 42,921,048.06 บาท (ร้อยละ 54.42) งบรายจ่ายอื่น ลดลง จำนวน 1,097,049.23 บาท (ร้อยละ 2.58) งบบุคลากร ลดลง จำนวน 1,977,381.00 บาท (ร้อยละ 4.96) งบดำเนินการ ลดลง จำนวน 10,468,580.92 บาท (ร้อยละ 5.03) และงบเงินอุดหนุน ลดลง จำนวน 11,402,425.63 บาท (ร้อยละ 13.08)

แผนภูมิที่ 10 แสดงเปรียบเทียบงบประมาณจัดสรร “งบประมาณเงินรายได้” ประจำปีงบประมาณ พ.ศ. 2559 - 2561



3 สรุปเปรียบเทียบ งบประมาณจัดสรร - ผลการเบิกจ่ายเงินงบประมาณ ประจำปีงบประมาณ พ.ศ. 2561

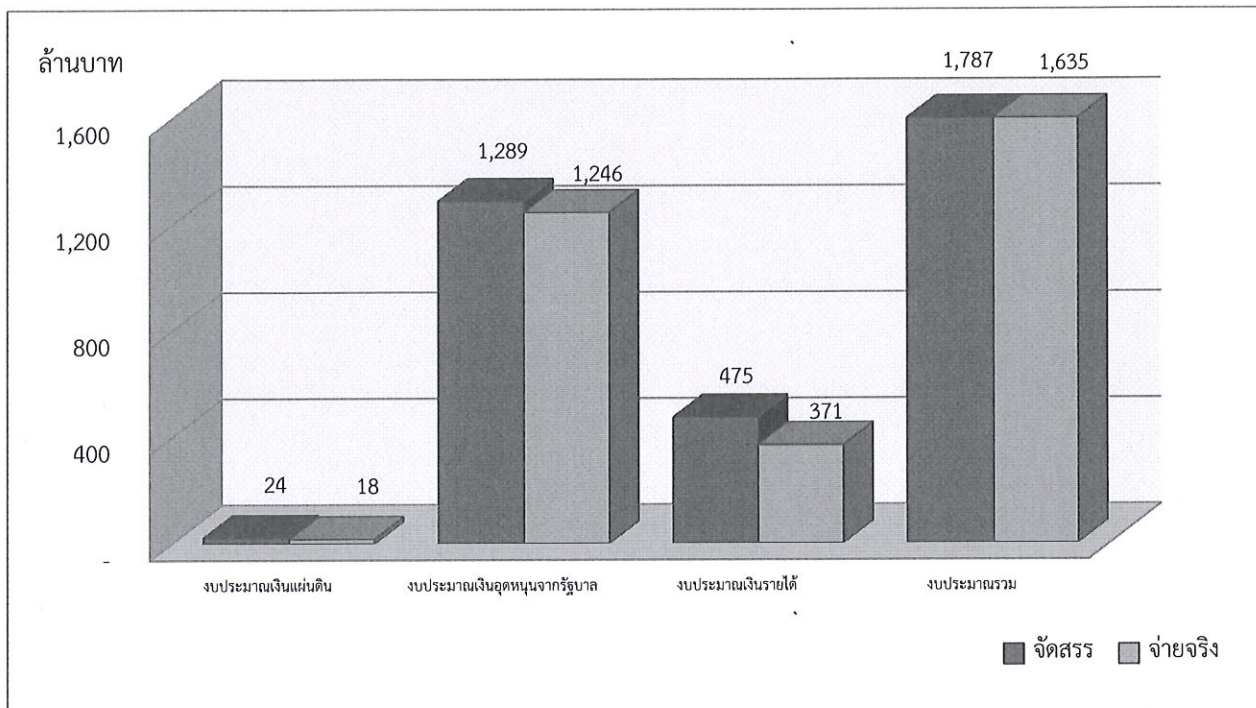
3.1 สรุปเปรียบเทียบ งบประมาณจัดสรร - ผลการเบิกจ่ายงบประมาณ จำแนกตามแหล่งงบประมาณ

งบประมาณ พ.ศ. 2561 ณ สิ้นปีงบประมาณ พ.ศ. 2561 (30 กันยายน 2561) มหาวิทยาลัยทักษิณ จัดสรรงบประมาณ จำนวน 1,787,491,800.00 บาท ผลการเบิกจ่ายงบประมาณ จำนวน 1,635,238,990.04 บาท (ร้อยละ 91.48) โดยงบประมาณที่เบิกจ่ายสูงสุด คือ งบประมาณเงินอุดหนุนจากรัฐบาล จัดสรร จำนวน 1,289,017,800.00 บาท ผลการเบิกจ่ายงบประมาณ จำนวน 1,246,211,382.48 บาท (ร้อยละ 96.68) รองลงมา งบประมาณเงินรายได้ จัดสรร จำนวน 474,524,400.00 บาท ผลการเบิกจ่ายงบประมาณ จำนวน 370,632,930.78 บาท (ร้อยละ 78.11) และงบประมาณเงินแผ่นดิน จัดสรร จำนวน 23,949,600.00 บาท ผลการเบิกจ่ายงบประมาณ จำนวน 18,394,676.78 บาท (ร้อยละ 76.81)

ตารางที่ 6 เปรียบเทียบ งบประมาณจัดสรร - ผลการเบิกจ่ายงบประมาณ จำแนกตามแหล่งงบประมาณ ประจำปีงบประมาณ พ.ศ. 2561

แหล่งงบประมาณ	งบประมาณ จัดสรร	ผลการเบิกจ่าย งบประมาณ	ร้อยละ
งบประมาณเงินแผ่นดิน	23,949,600.00	18,394,676.78	76.81
งบประมาณเงินอุดหนุนจากรัฐบาล	1,289,017,800.00	1,246,211,382.48	96.68
งบประมาณเงินรายได้	474,524,400.00	370,632,930.78	78.11
รวมเงินงบประมาณ	1,787,491,800.00	1,635,238,990.04	91.48

แผนภูมิที่ 11 แสดงการเปรียบเทียบ งบประมาณจัดสรร – ผลการเบิกจ่ายงบประมาณ
 จำแนกตามแหล่งงบประมาณ
 ประจำปีงบประมาณ พ.ศ. 2561

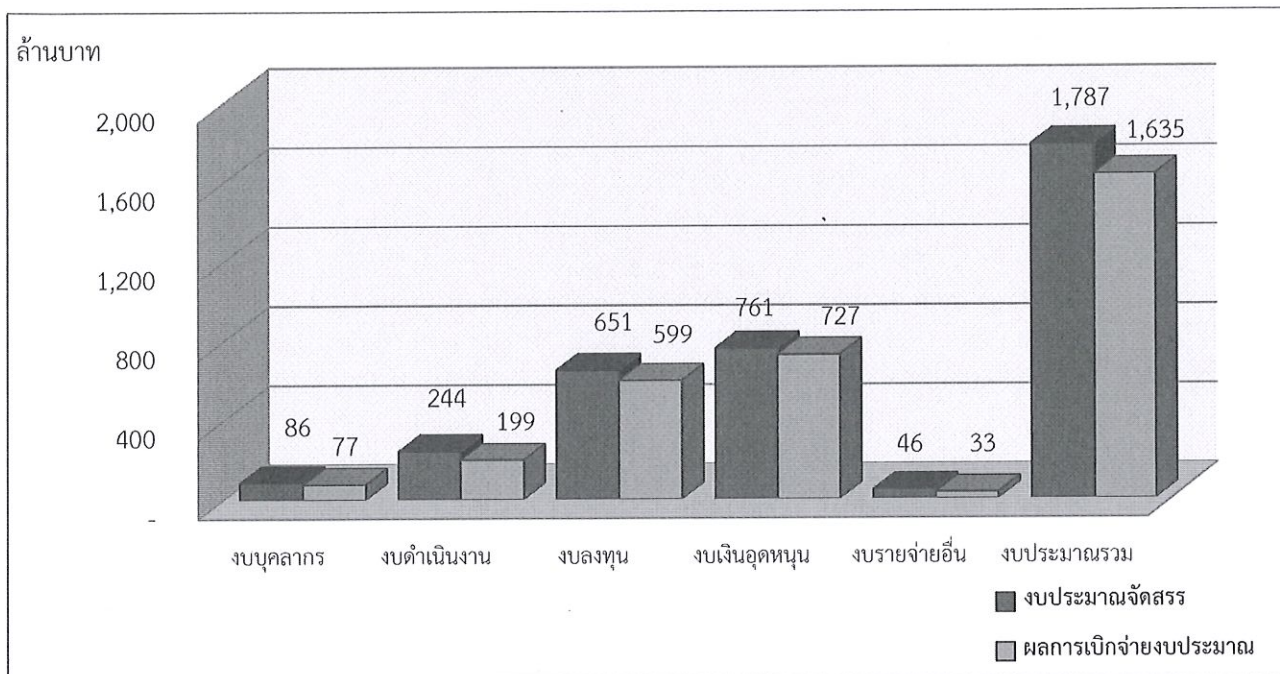


3.2 สรุปเปรียบเทียบ งบประมาณจัดสรร - ผลการเบิกจ่ายงบประมาณ จำแนกตาม งบรายจ่าย งบประมาณ พ.ศ. 2561 ณ สิ้นปีงบประมาณ พ.ศ. 2561 (30 กันยายน 2561) มหาวิทยาลัยทักษิณ จัดสรรงบประมาณ จำนวน 1,787,491,800.00 บาท ผลการเบิกจ่ายงบประมาณ จำนวน 1,635,238,990.04 บาท (ร้อยละ 91.48) โดยงบรายจ่ายที่เบิกจ่ายสูงสุด คือ งบเงินอุดหนุน งบประมาณจัดสรร จำนวน 760,533,596.95 บาท ผลการเบิกจ่ายงบประมาณ จำนวน 727,487,829.93 บาท (ร้อยละ 95.65) รองลงมางบลงทุน งบประมาณจัดสรร จำนวน 650,691,214.00 บาท ผลการเบิกจ่ายงบประมาณ จำนวน 598,506,037.17 บาท (ร้อยละ 91.98) งบบุคลากร งบประมาณจัดสรร จำนวน 86,307,447.00 บาท ผลการเบิกจ่ายงบประมาณ จำนวน 76,852,909.65 บาท (ร้อยละ 89.05) งบดำเนินการ งบประมาณจัดสรร จำนวน 243,548,567.06 บาท ผลการเบิกจ่ายงบประมาณ จำนวน 199,349,207.61 บาท (ร้อยละ 81.85) และงบรายจ่ายอื่น งบประมาณจัดสรร จำนวน 46,410,974.99 บาท ผลการเบิกจ่ายงบประมาณ จำนวน 33,043,005.68 บาท (ร้อยละ 71.20)

ตารางที่ 7 เปรียบเทียบ งบประมาณจัดสรร – ผลการเบิกจ่ายงบประมาณ
จำแนกตามงบรายจ่าย
ประจำปีงบประมาณ พ.ศ. 2561

งบรายจ่าย	งบประมาณ จัดสรร	ผลการเบิกจ่าย งบประมาณ	ร้อยละ
งบบุคลากร	86,307,447.00	76,852,909.65	89.05
งบดำเนินการ	243,548,567.06	199,349,207.61	81.85
งบลงทุน	650,691,214.00	598,506,037.17	91.98
งบเงินอุดหนุน	760,533,596.95	727,487,829.93	95.65
งบรายจ่ายอื่น	46,410,974.99	33,043,005.68	71.20
รวมเงินงบประมาณ	1,787,491,800.00	1,635,238,990.04	91.48

แผนภูมิที่ 12 แสดงการเปรียบเทียบ งบประมาณจัดสรร – ผลการเบิกจ่ายงบประมาณ
 จำแนกตามงบรายจ่าย
 ประจำปีงบประมาณ พ.ศ. 2561



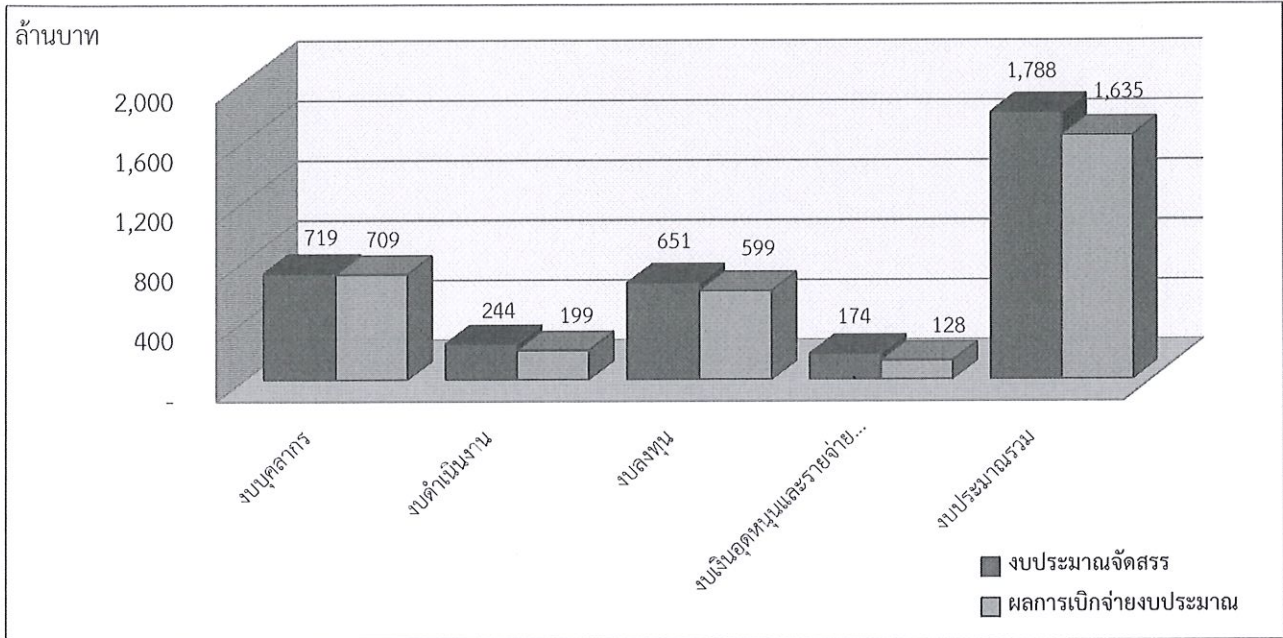
3.3 สรุปเปรียบเทียบ งบประมาณจัดสรร - ผลการเบิกจ่ายงบประมาณ จำแนกประเภท งบประมาณ

งบประมาณ พ.ศ. 2561 ณ สิ้นปีงบประมาณ พ.ศ. 2561 (30 กันยายน 2561) มหาวิทยาลัยทักษิณ จัดสรรงบประมาณ จำนวน 1,787,491,800.00 บาท ผลการเบิกจ่ายงบประมาณ จำนวน 1,635,238,990.04 บาท (ร้อยละ 91.48) งบบุคลากร งบประมาณจัดสรร จำนวน 718,754,547.00 บาท ผลการเบิกจ่ายงบประมาณ จำนวน 709,300,009.65 บาท (ร้อยละ 98.68) งบลงทุน งบประมาณจัดสรร จำนวน 650,691,214.00 บาท ผลการเบิกจ่ายงบประมาณ จำนวน 598,506,037.17 บาท (ร้อยละ 91.98) งบดำเนินการ งบประมาณจัดสรร จำนวน 243,548,567.06 บาท ผลการเบิกจ่ายงบประมาณ จำนวน 199,349,207.61 บาท (ร้อยละ 81.85) เงินอุดหนุนและรายจ่ายอื่น ๆ งบประมาณจัดสรร จำนวน 174,497,471.94 บาท ผลการเบิกจ่ายงบประมาณ จำนวน 128,083,735.61 บาท (ร้อยละ 73.40)

ตารางที่ 8 เปรียบเทียบ งบประมาณจัดสรร - ผลการเบิกจ่ายงบประมาณ
จำแนกตามประเภทงบประมาณ
ประจำปีงบประมาณ พ.ศ. 2561

งบรายจ่าย	งบประมาณ จัดสรร	ผลการเบิกจ่าย งบประมาณ	ร้อยละ
งบบุคลากร	718,754,547.00	709,300,009.65	98.68
งบดำเนินการ	243,548,567.06	199,349,207.61	81.85
งบลงทุน	650,691,214.00	598,506,037.17	91.98
งบเงินอุดหนุนและรายจ่ายอื่น ๆ	174,497,471.94	128,083,735.61	73.40
รวมเงินงบประมาณ	1,787,491,800.00	1,635,238,990.04	91.48

แผนภูมิที่ 13 แสดงการเปรียบเทียบ งบประมาณจัดสรร – ผลการเบิกจ่ายงบประมาณ
 จำแนกตามประเภทงบประมาณ
 ประจำปีงบประมาณ พ.ศ. 2561



3.4 สรุปเปรียบเทียบ งบประมาณจัดสรร - ผลการเบิกจ่ายงบประมาณ จำแนกตามผลผลิต

งบประมาณ พ.ศ. 2561 ณ สิ้นปีงบประมาณ พ.ศ. 2561 (30 กันยายน 2561) มหาวิทยาลัยทักษิณ จัดสรรงบประมาณ จำนวน 1,787,491,800.00 บาท ผลการเบิกจ่ายงบประมาณ จำนวน 1,635,238,990.04 บาท (ร้อยละ 91.48) โดยผลผลิตที่เบิกจ่ายสูงสุด คือ ผลงานวิจัยเพื่อถ่ายทอดเทคโนโลยี งบประมาณจัดสรร จำนวน 20,116,800.00 บาท ผลการเบิกจ่ายงบประมาณ จำนวน 19,603,586.73 บาท (ร้อยละ 97.45) รองลงมาผู้สำเร็จการศึกษาด้านวิทยาศาสตร์และเทคโนโลยี งบประมาณจัดสรร จำนวน 991,637,664.00 บาท ผลการเบิกจ่ายงบประมาณ จำนวน 943,752,985.29 บาท (ร้อยละ 95.17) ผู้สำเร็จการศึกษาด้านสังคมศาสตร์ งบประมาณจัดสรร จำนวน 551,473,302.00 บาท ผลการเบิกจ่ายงบประมาณ จำนวน 494,595,537.23 บาท (ร้อยละ 89.65) บูรณาการเสริมสร้างความเข้มแข็งและยั่งยืนให้กับเศรษฐกิจภายในประเทศ งบประมาณจัดสรร จำนวน 108,298,800.00 บาท ผลการเบิกจ่ายงบประมาณ จำนวน 93,535,295.00 บาท (ร้อยละ 86.37) บูรณาการพัฒนาเศรษฐกิจฐานรากและชุมชนเข้มแข็ง งบประมาณจัดสรร จำนวน 51,917,600.00 บาท ผลการเบิกจ่ายงบประมาณ จำนวน 41,891,557.96 บาท (ร้อยละ 80.69) ค่าใช้จ่ายบุคลากรภาครัฐ งบประมาณจัดสรร จำนวน 23,949,600.00 บาท ผลการเบิกจ่าย งบประมาณ จำนวน 18,394,676.78 บาท (ร้อยละ 76.81) ผลงานทำนุบำรุงศิลปวัฒนธรรม งบประมาณจัดสรร จำนวน 8,673,800.00 บาท ผลการเบิกจ่ายงบประมาณ จำนวน 6,327,110.57 บาท (ร้อยละ 72.95) ผู้สำเร็จการศึกษาด้านวิทยาศาสตร์สุขภาพ งบประมาณจัดสรร จำนวน 14,904,500.00 บาท ผลการเบิกจ่าย งบประมาณ จำนวน 9,766,775.86 บาท (ร้อยละ 65.53) ผลงานการให้บริการวิชาการ งบประมาณจัดสรร จำนวน 11,746,057.00 บาท ผลการเบิกจ่ายงบประมาณ จำนวน 5,289,033.20 บาท (ร้อยละ 45.03) และส่งเสริมบทบาทและการใช้โอกาสในการเข้าสู่ประชาคมอาเซียน งบประมาณจัดสรร จำนวน 4,773,677.00 บาท ผลการเบิกจ่ายงบประมาณ จำนวน 2,082,431.42 บาท (ร้อยละ 43.62)

ตารางที่ 9 เปรียบเทียบ งบประมาณจัดสรร – ผลการเบิกจ่ายงบประมาณ

จำแนกตามผลผลิต

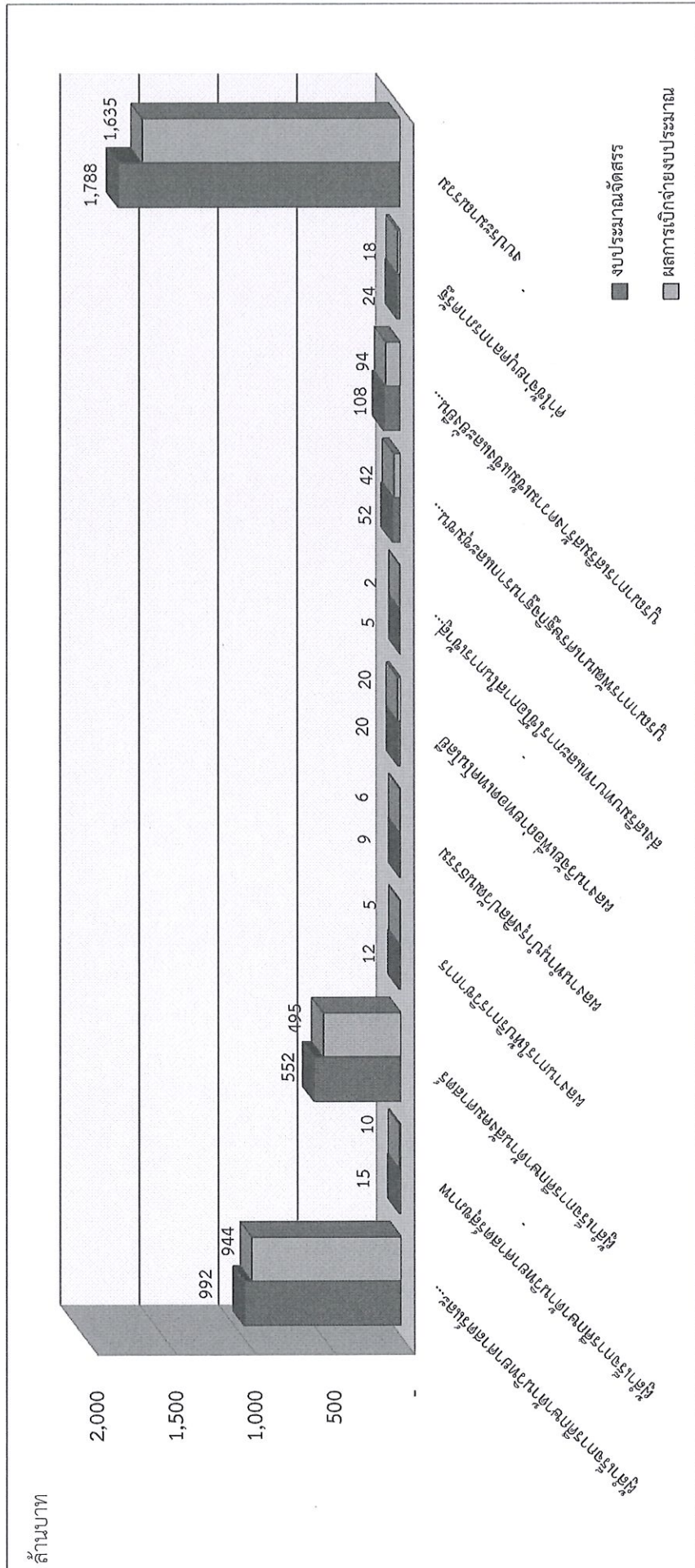
ประจำปีงบประมาณ พ.ศ. 2561

ผลผลิต	งบประมาณ จัดสรร	ผลการเบิกจ่าย งบประมาณ	ร้อยละ
ผู้สำเร็จการศึกษาด้านวิทยาศาสตร์และเทคโนโลยี	991,637,664.00	943,752,985.29	95.17
ผู้สำเร็จการศึกษาด้านวิทยาศาสตร์สุขภาพ	14,904,500.00	9,766,775.86	65.53
ผู้สำเร็จการศึกษาด้านสังคมศาสตร์	551,473,302.00	494,595,537.23	89.65
ผลงานการให้บริการวิชาการ	11,746,057.00	5,289,033.20	45.03
ผลงานทำนุบำรุงศิลปวัฒนธรรม	8,673,800.00	6,327,110.57	72.95
ผลงานวิจัยเพื่อถ่ายทอดเทคโนโลยี	20,116,800.00	19,603,586.73	97.45
ส่งเสริมบทบาทและการใช้โอกาสในการเข้าสู่ ประชาคมอาเซียน	4,773,677.00	2,082,431.42	43.62
บูรณาการพัฒนาศูนย์วิจัยฐานรากและชุมชน เข้มแข็ง	51,917,600.00	41,891,557.96	80.69
บูรณาการเสริมสร้างความเข้มแข็งและยั่งยืน ให้กับเศรษฐกิจภายในประเทศ	108,298,800.00	93,535,295.00	86.37
ค่าใช้จ่ายบุคลากรภาครัฐ	23,949,600.00	18,394,676.78	76.81
รวมเงินงบประมาณ	1,787,491,800.00	1,635,238,990.04	91.48

แผนภูมิที่ 14 แสดงการเปรียบเทียบ งบประมาณจัดสรร - ผลการเบิกจ่ายงบประมาณ

จำแนกตามผลิตภัณฑ์

ประจำปีงบประมาณ พ.ศ. 2561



4. สรุปรายละเอียดงบประมาณจัดสรร - ผลการเบิกจ่ายงบประมาณ กรณีงบประมาณ ประจำปีงบประมาณ พ.ศ. 2561

ตารางที่ 10 สรุปรายละเอียด งบประมาณจัดสรร - ผลการเบิกจ่ายงบประมาณ และการดำเนินการก่อสร้างงบลงทุน

งบลงทุน : ค่าที่ดินและสิ่งก่อสร้างที่มีราคาตั้งแต่ 10 ล้านบาทขึ้นไป

ประจำปีงบประมาณ พ.ศ. 2561

ประเภท/งบรายจ่าย	งบประมาณจัดสรร		งบประมาณ เบิกจ่าย	ร้อยละ เบิกจ่าย	งบประมาณ คงเหลือ	อยู่ระหว่างการดำเนินการ
	เงินอุดหนุนจากรัฐบาล	รายได้รวม				
งบลงทุน : ที่ดินและสิ่งก่อสร้าง	391,431,000.00	68,955,117.00	452,116,305.50	98.20	8,269,811.50	
กลุ่มอาคารเรียนและอาคาร ปฏิบัติการด้านวิศวกรรมศาสตร์ : งบประมาณสุทธิ 275,058,500 บาท (งบประมาณเงินอุดหนุนจากรัฐบาล 236,512,500 บาท งบประมาณเงินรายได้ 33,787,500 บาท)	121,274,035.00 98,675,100.00 (ค่าก่อสร้าง)	14,825,817.00 1,901,900.00 (ค่าควบคุม)	136,099,852.00	99.87	178,406.50	กิจการร่วมค้า เค-ไฮ เป็นผู้ก่อสร้าง (ทั้งหมด 34 งวดงาน) เลขที่สัญญา พท. 56/2559 ลงวันที่ 4 เม.ย. 59 สิ้นสุดสัญญา วันที่ 3 มิ.ย. 61 *สัญญาแก้ไข ครั้งที่ 2 กำหนดก่อสร้างแล้วเสร็จวันที่ 6 ต.ค. 61 ผลการดำเนินงาน - อาคารวิศวกรรมศาสตร์ ดำเนินการได้ 33 งวดงาน จาก 34 งวดงาน คิดเป็นร้อยละ 97.06 - อาคารปฏิบัติการวิศวกรรมพื้นฐาน ดำเนินการได้ 29 งวดงาน จาก 31 งวดงาน คิดเป็นร้อยละ 93.55

ประเภท/งบรายจ่าย	งบประมาณจัดสรร			งบประมาณเบิกจ่าย	ร้อยละเบิกจ่าย	งบประมาณคงเหลือ	อยู่ระหว่างการดำเนินการ
	เงินอุดหนุนจากรัฐบาล	รายได้	รวม				
	เพียงพอนใน ปีงบประมาณ จึงรับ โอนงบประมาณจาก คณะวิทยากร สุขภาพและการกีฬา สำรองจ่าย	เพียงพอนใน ปีงบประมาณ จึง รับโอน งบประมาณจาก สำนักงาน มหาวิทยาลัย สำรองจ่าย					- อาคารปฏิบัติการเฉพาะทาง 1-2 ดำเนินการได้ 26 งดงาน จาก 28 งดงาน คิดเป็นร้อยละ 92.86

ประเภท/งบรายจ่าย	งบประมาณจัดสรร			งบประมาณเบิกจ่าย	ร้อยละเบิกจ่าย	งบประมาณคงเหลือ	อยู่ระหว่างการดำเนินการ
	เงินอุดหนุนจากรัฐบาล	รายได้	รวม				
อาคารปฏิบัติการด้านวิทยาศาสตร์ สุขภาพและการกีฬา : งบประมาณสุทธิ 105,000,000 บาท (งบประมาณเงินอุดหนุนจาก รัฐบาล 92,520,000 บาท งบประมาณเงินรายได้ 12,480,000 บาท)	- 26,653,600.00 (ค่าก่อสร้าง) 22,598,935.00 (โอนไปยัง คณะ วิศวกรรมศาสตร์)	-	-	-	-	-	บริษัท ไฮเทค อินเทลเทรียล เซอร์วิสเซอเนดท์ ซัพพลาย จำกัด เป็นผู้ก่อสร้าง (ทั้งหมด 58 งดงาน) เลขที่สัญญา 81/2558 ลงวันที่ 30 ก.ย. 58 ตีสิ้นสุดสัญญา วันที่ 15 ก.ค. 60 ผลการดำเนินงาน ขณะนี้ผู้รับจ้างได้ส่งมอบอาคารเรียบร้อยแล้ว
	4,054,665.00 (โอนไปยัง ฝ่าย บริหารวิทยาเขต สงขลา)						
	เป็นการบริหาร งบประมาณ เนื่องจาก งบประมาณของบาง อาคารมีไม่เพียงพอ ในปีงบประมาณ						

ประเภท/งบรายจ่าย	งบประมาณจัดสรร			งบประมาณเบิกจ่าย	ร้อยละเบิกจ่าย	งบประมาณคงเหลือ	อยู่ระหว่างการดำเนินการ
	เงินอุดหนุนจากรัฐบาล	รายได้	รวม				
อาคารปฏิบัติการและบริหาร วิทยาเขตสงขลา :	30,490,965.00	-	30,490,965.00	30,378,165.00	99.63	112,800.00	กิจการร่วมค้า เค-ไฮ เป็นผู้ออกสร้าง (ทั้งหมด 61 หน่วยงาน) เลขที่สัญญา สข. 23/2558 ลงวันที่ 19 ม.ค. 58 สิ้นสุดสัญญา วันที่ 9 ม.ค. 60 ผลการดำเนินงาน ขณะนี้ผู้รับจ้าง ได้ส่งมอบอาคารเรียบร้อยแล้ว
งบประมาณสุทธิ 304,484,800 บาท (งบประมาณเงินอุดหนุนจากรัฐบาล 261,709,800 บาท งบประมาณเงินรายได้ 42,775,000 บาท)	12,300,300.00 (ค่าก่อสร้าง)						
	14,136,000.00 (ค่าก่อสร้าง) (รับโอนจาก คณะศึกษาศาสตร์)						
	4,054,665.00 (ค่าก่อสร้าง) (รับโอนจาก คณะวิทยาศาสตร์สุขภาพ และการกีฬา)						
	เป็นการบริหารงบประมาณ						
	เนื่องจาก						
	งบประมาณของบาง						
	อาคารมีเพียงพอ						
	ในปีงบประมาณ						

ประเภท/งบรายจ่าย	งบประมาณจัดสรร			งบประมาณเบิกจ่าย	ร้อยละเบิกจ่าย	งบประมาณคงเหลือ	อยู่ระหว่างการดำเนินการ
	เงินอุดหนุนจากรัฐบาล	รายได้	รวม				
อาคารที่พักบุคลากร : งบประมาณสุทธิ 202,681,600 บาท (งบประมาณเงินอุดหนุนจากรัฐบาล 174,173,00 บาท งบประมาณเงินรายได้ 28,508,500 บาท)	5,376,100.00	-	5,376,100.00	5,203,000.00	96.78	173,100.00	กิจการรวมค่า เค-ไฮ เป็นผู้ก่อสร้าง (ทั้งหมด 85 หน่วยงาน) เลขที่สัญญา สข. 40/2558 ลงวันที่ 12 พ.ค. 58 สิ้นสุดสัญญา วันที่ 20 ก.ย. 60 ผลการดำเนินงาน ขณะนี้ผู้รับจ้าง ได้ส่งมอบอาคารเรียบร้อยแล้ว
	47,163,000.00 (ค่าก่อสร้าง)						
	22,630,700.00 (ค่าก่อสร้าง (โอนไปยัง คณะศึกษาศาสตร์)						
	19,156,200.00 (ค่าก่อสร้าง (โอนไปยัง ฝ่ายบริหารวิทยาเขต สงขลา)						
	เป็นการบริหารงบประมาณ เนื่องจาก งบประมาณของบาง อาคารมีไม่เพียงพอ ในงบประมาณ						

ประเภท/งบรายจ่าย	งบประมาณจัดสรร			งบประมาณเบิกจ่าย	ร้อยละเบิกจ่าย	งบประมาณคงเหลือ	อยู่ระหว่างการดำเนินการ
	เงินอุดหนุนจากรัฐบาล	รายได้	รวม				
ศูนย์ปฏิบัติการดนตรีและหอศิลปะการแสดง :	116,623,700.00	-	116,623,700.00	116,623,700.00	100	-	กิจการร่วมค้า เค-เฮ เป็นผู้ก่อสร้าง (ทั้งหมด 53 หน่วยงาน) เลขที่สัญญา สข. 5/2559 ลงวันที่ 28 ต.ค. 58 สิ้นสุดสัญญา วันที่ 20 ม.ค. 60 ผลการดำเนินงาน ขณะนี้ผู้รับจ้าง ได้ส่งมอบอาคารเรียบร้อยแล้ว
งบประมาณสุทธิ 305,173,300 บาท (งบประมาณเงินอุดหนุนจากรัฐบาล 299,900,000 บาท งบประมาณเงินรายได้ 5,273,300 บาท)	97,467,500.00						
	19,156,200.00 (ค่าก่อสร้าง) (รับโอนจาก ฝ่ายบริหารวิทยาเขต สงขลา						
	เป็นการบริหาร งบประมาณ						
	เนื่องจาก						
	งบประมาณของบาง						
	อาคารมีไม่เพียงพอ						
	ในปีงบประมาณ						

ประเภท/งบรายจ่าย	งบประมาณจัดสรร		งบประมาณเบิกจ่าย	ร้อยละเบิกจ่าย	งบประมาณคงเหลือ	อยู่ระหว่างการดำเนินการ
	เงินอุดหนุนจากรัฐบาล	รายได้รวม				
ต่อเติมศูนย์ปฏิบัติการดนตรีและหอศิลปะการแสดง :	38,491,500.00	54,129,300.00	85,065,295.00	91.84	7,555,505.00	กิจการร่วมค้า เค-ไฮ เป็นผู้ก่อสร้าง (ทั้งหมด 22 งวดงาน) เลขที่สัญญา สข. 16/2561 ลงวันที่ 29 ม.ค. 61 สิ้นสุดสัญญา วันที่ 24 เม.ย. 62 ผลการดำเนินงาน - ดำเนินการได้ 8 งวดงาน จาก 22 งวดงาน คิดเป็นร้อยละ 36.36
งบประมาณสุทธิ 247,905,600 บาท (งบประมาณเงินอุดหนุนจากรัฐบาล 189,487,900 บาท งบประมาณเงินรายได้ 58,417,700 บาท) *แผนงานบูรณาการเสริมสร้าง ความเข้มแข็งและยั่งยืนให้กับ เศรษฐกิจภายในประเทศ	38,491,500.00 (ค่าก่อสร้าง)	54,129,300.00 (ค่าก่อสร้าง) 1,715,400.00 (ค่าควบคุม) 264,000.00 (ค่าควบคุม) (โอนไปยัง สำนักงาน มหาวิทยาลัย)	92,620,800.00			
	1,451,400.00 (ค่าควบคุม) (โอนไปยัง ฝ่าย บริหารวิทยาเขต สงขลา)					

ประเภท/งบรายจ่าย	งบประมาณจัดสรร			งบประมาณเบิกจ่าย	ร้อยละ เบิกจ่าย	งบประมาณ คงเหลือ	อยู่ระหว่างการค้าเป็นการ
	เงินอุดหนุนจากรัฐบาล	รายได้	รวม				
		เป็นการบริหาร งบประมาณ เนื่องจาก งบประมาณของ บางอาคารมีไม่ เพียงพอใน ปีงบประมาณ					

6. สรุปรายละเอียดงบประมาณจัดสรร - ผลการเบิกจ่ายงบประมาณ ประจำปีงบประมาณ พ.ศ. 2561

ตารางที่ 12 งบประมาณจัดสรร - ผลการเบิกจ่าย

จำแนกตามหน่วยงาน

งบประมาณประจำปีงบประมาณ พ.ศ. 2561

หน่วยงาน/คณะ	งบประมาณเงินแผ่นดิน		งบประมาณเงินอุดหนุนจากรัฐบาล		งบประมาณเงินรายได้		งบประมาณมหาวิทยาลัยทักษิณ						
	แผน	ผล	แผน	ผล	แผน	ผล	แผน	ผล					
มหาวิทยาลัยทักษิณ	23,949,600.00	18,394,676.78	76.81	23,949,600.00	1,289,017,800.00	1,246,211,382.48	96.68	474,524,400.00	370,632,930.78	78.11	1,787,491,800.00	1,635,238,990.04	91.48
สำนักงนมหวิทาลัย	-	-	-	5,084,321.00	-	-	-	35,683.00	-	-	-	5,120,004.00	-
ฝ่ายบริหารงานมหวิทาลัย	-	-	-	738,400.00	-	-	95.50	6,480,400.00	4,927,530.19	76.04	7,218,800.00	5,632,669.19	78.03
สำนักงนมหวิทาลัย	23,949,600.00	18,394,676.78	76.81	659,093,161.00	655,977,859.36	99.53	36,139,264.00	23,641,071.05	65.42	719,182,025.00	698,013,607.19	97.06	
ฝ่ายงน	-	-	-	1,693,000.00	1,623,301.85	95.88	1,005,955.00	595,558.99	59.20	2,698,955.00	2,218,860.84	82.21	
ฝ่ายงน (ออนไลน์)	-	-	-	-	-	-	8,182,745.00	1,583,940.00	19.36	8,182,745.00	1,583,940.00	19.36	
ฝ่ายกรรณและกรรณ	23,949,600.00	18,394,676.78	76.81	633,748,200.00	633,648,814.63	99.98	10,432,686.00	8,592,916.17	82.37	668,150,486.00	660,636,407.58	98.88	
ฝ่ายบริหารงานและบริหารการุดล	-	-	-	16,682,500.00	16,207,499.56	97.15	7,702,250.00	6,536,575.87	84.87	24,384,750.00	22,744,075.43	93.27	
ฝ่ายบริหารงานบริหารกรศึกษา	-	-	-	818,000.00	817,946.00	99.99	808,900.00	771,069.00	95.32	1,626,900.00	1,589,015.00	97.67	
ฝ่ายตรวจงน	-	-	-	298,000.00	297,360.00	99.79	1,000,700.00	658,425.30	65.80	1,296,700.00	955,785.30	73.60	
ฝ่ายวิชาการ	-	-	-	5,102,000.00	2,895,576.36	56.75	5,969,800.00	4,276,510.89	71.64	11,071,800.00	7,172,087.25	64.78	
ฝ่ายบริการ	-	-	-	57,000.00	56,650.00	99.39	395,600.00	295,490.45	74.68	452,600.00	352,080.45	77.79	
งนวิเทศสัมพันธ์	-	-	-	674,461.00	430,710.96	63.86	640,628.00	330,644.38	51.61	1,315,089.00	761,355.34	57.89	
สำนักงนวิเทศสัมพันธ์	-	-	-	304,532,565.00	292,917,571.27	96.19	257,288,962.00	211,515,413.44	82.21	561,816,527.00	504,432,984.71	89.79	
สำนักงนวิเทศงน	-	-	-	294,179,665.00	283,492,135.60	96.37	150,640,600.00	123,622,207.78	82.06	444,820,265.00	407,114,343.38	91.52	
ฝ่ายบริหารวิเทศงน	-	-	-	293,113,165.00	282,571,612.00	96.40	141,077,000.00	117,813,289.44	83.51	434,190,165.00	400,384,901.44	92.21	
ฝ่ายบริการวิเทศงน	-	-	-	1,066,500.00	920,523.60	86.31	9,563,600.00	5,808,918.34	60.74	10,630,100.00	6,729,441.94	63.31	
สำนักงนวิเทศงน	-	-	-	10,352,900.00	9,425,435.67	91.04	106,643,362.00	87,893,205.66	82.42	116,996,262.00	97,318,641.33	83.18	
ฝ่ายบริการวิเทศงน	-	-	-	9,258,900.00	8,355,604.37	90.24	97,978,350.00	81,586,439.60	83.27	107,237,250.00	89,942,043.97	83.87	
ฝ่ายบริการวิเทศงน	-	-	-	1,094,000.00	1,069,831.30	97.79	8,665,012.00	6,306,766.06	72.78	9,759,012.00	7,376,597.36	75.59	
สำนักงนวิเทศงน	-	-	-	290,264,953.00	271,313,725.57	93.47	132,761,243.00	90,682,968.76	68.31	423,026,196.00	361,996,694.33	85.57	
คณะกรรการ	-	-	-	81,628,800.00	80,833,325.70	99.03	20,498,066.00	13,520,314.52	65.96	102,126,866.00	94,353,640.22	92.39	
คณะมนุษยศาสตร์และสังคมศาสตร์	-	-	-	7,601,552.00	5,773,971.38	75.96	22,775,400.00	15,859,039.60	69.63	30,376,952.00	21,633,011.18	71.22	
คณะครุศาสตร์และบริหารกร	-	-	-	2,273,100.00	1,225,957.50	53.93	17,826,234.75	12,613,397.18	70.77	20,097,334.75	13,839,354.68	68.86	
คณะศิลปกรรมศาสตร์	-	-	-	2,969,100.00	2,280,517.41	76.81	7,334,768.75	5,156,868.15	70.31	10,303,868.75	7,437,325.56	72.18	
คณะนิติศาสตร์	-	-	-	2,614,214.00	2,569,601.67	98.29	12,397,737.50	6,590,554.79	53.16	15,011,951.50	9,160,156.46	61.02	
คณะวิทยาศาสตร์	-	-	-	8,771,900.00	8,771,900.00	100.00	14,170,994.00	9,715,565.82	68.56	22,942,894.00	15,589,432.54	67.95	
คณะศึกษาศาสตร์	-	-	-	2,793,152.00	2,155,235.84	77.16	7,877,325.00	4,234,706.63	53.76	10,670,477.00	6,389,942.47	59.88	
คณะศึกษาศาสตร์และกรรการพัฒนงน	-	-	-	174,548,435.00	164,381,927.46	94.18	16,402,717.00	15,728,869.08	95.89	190,951,152.00	180,110,796.54	94.32	
คณะกรรการ	-	-	-	5,366,700.00	4,776,221.69	89.00	9,172,000.00	4,699,450.18	51.24	14,538,700.00	9,475,671.87	65.18	
คณะบริหารกร	-	-	-	198,000.00	143,000.00	72.22	820,200.00	668,313.14	81.48	1,018,200.00	811,313.14	79.68	
คณะบริหารกร	-	-	-	1,500,000.00	1,300,100.00	86.67	3,487,800.00	1,895,949.67	54.36	4,987,800.00	3,196,049.67	64.08	

ตารางที่ 12 งบประมาณจัดสรร - ผลการเบิกจ่าย

จำแนกตามหน่วยงาน

งบประมาณประจำปีงบประมาณ พ.ศ. 2561

หน่วยงาน/คณะ	งบประมาณเงินแผ่นดิน		งบประมาณเงินอุดหนุนจากรัฐบาล		งบประมาณเงินรายได้		งบประมาณมหาวิทยาลัยทักษิณ		
	แผน	ผล	แผน	ผล	แผน	ผล	แผน	ผล	
ส่วนงานอื่น	-	-	29,304,400.00	25,297,087.28	41,823,448.00	39,865,947.34	71,128,246.00	65,163,034.62	91.61
- สถาบันทักษิณคดีศึกษา	-	-	3,178,000.00	1,945,046.00	2,469,400.00	2,264,684.21	5,647,400.00	4,209,732.21	74.54
- สำนักคอมพิวเตอร์ (สงขลา)	-	-	1,511,500.00	881,894.00	4,624,300.00	4,321,529.41	6,135,800.00	5,203,023.41	84.80
- สำนักคอมพิวเตอร์ (พัทลุง)	-	-	1,102,500.00	94,210.00	908,648.00	780,288.05	2,011,148.00	874,498.05	43.48
- สำนักหอสมุด (สงขลา)	-	-	2,533,000.00	2,483,438.18	2,657,700.00	2,519,158.70	5,190,700.00	5,002,596.88	96.38
- สำนักหอสมุด (พัทลุง)	-	-	3,501,600.00	3,050,371.10	706,600.00	628,396.78	4,208,200.00	3,678,767.88	87.42
- สถาบันวิจัยและพัฒนา	-	-	14,729,800.00	14,608,434.00	6,167,000.00	5,989,152.73	20,896,800.00	20,597,586.73	98.57
- สถาบันปฏิบัติการชุมชน	-	-	730,000.00	730,000.00	835,800.00	803,077.90	1,565,800.00	1,533,077.90	97.91
- วิทยาลัยปฏิบัติการโหนดพัฒนา	-	-	1,988,000.00	1,504,092.00	1,499,700.00	781,261.36	3,487,700.00	2,285,353.36	65.53
- วิทยาลัยนานาชาติ	-	-	30,000.00	-	19,978,000.00	19,835,894.75	20,008,000.00	19,835,894.75	99.14
- วิทยาลัยนานาชาติ	-	-	-	-	1,976,700.00	1,942,503.45	1,976,700.00	1,942,503.45	98.27

หมายเหตุ : งบประมาณสุทธิ = (งบประมาณจัดสรร + โอนเปลี่ยนแปลง (เพิ่ม/ลด)) + งบประมาณสะสม

ข้อมูล截至วันที่ 31 มี.ค. ณ วันที่ 30 กันยายน 2561 (รวมบัญชี 3 มิติ/รายละเอียดงบประมาณ/รายงาน/รายงานงบประมาณรายจ่ายไปมารวม)

7. สรุปรายละเอียด รายการโอนเปลี่ยนแปลงงบประมาณ ประจำปีงบประมาณ พ.ศ. 2561

ตารางที่ 13 สรุปรายการโอนเปลี่ยนแปลงงบประมาณ ภาพรวมมหาวิทยาลัยทักษิณ

รายการ	งบประมาณจัดสรร + จัดสรรเพิ่มเติม	ปรับเพิ่มเงินสะสม	งบประมาณจัดสรรสุทธิ	โอนเปลี่ยนแปลง (โอนเข้า)	โอนเปลี่ยนแปลง (โอนออก)	โอนเปลี่ยนแปลงสุทธิ	รายจ่าย	เงินกันสำรองปี	คงเหลือ
งบบุคลากร	73,233,100.00	497,700.00	73,730,800.00	12,576,647.00	-	12,576,647.00	76,852,909.65	-	9,454,537.35
งบดำเนินงาน	252,474,200.00	1,001,543.56	253,475,743.56	414,294.90	(10,146,927.84)	(9,732,632.94)	199,349,207.61	18,029,782.50	26,364,120.51
งบลงทุน	588,493,500.00	3,852,500.00	592,346,000.00	58,345,214.00	-	58,345,214.00	598,506,037.17	44,428,990.00	7,756,186.83
งบเงินอุดหนุน	840,833,700.00	646,000.00	841,479,700.00	-	(80,996,103.05)	(80,996,103.05)	727,487,829.93	7,112,511.66	25,883,255.36
งบรายจ่ายอื่น	26,537,100.00	117,000.00	26,654,100.00	19,806,874.99	-	19,806,874.99	33,043,005.68	976,422.00	12,441,547.31
รวม	1,781,571,600.00	6,114,743.56	1,787,686,343.56	91,143,030.89	5.12	(91,143,030.89)	1,635,238,990.04	70,547,706.16	81,899,647.36

ตารางที่ 14 สรุปรายการโอนเปลี่ยนแปลงงบประมาณ งบประมาณเงินแผ่นดิน

รายการ	งบประมาณจัดสรร + จัดสรรเพิ่มเติม	ปรับเพิ่มเงินสะสม	งบประมาณจัดสรรสุทธิ	โอนเปลี่ยนแปลง (โอนเข้า)	โอนเปลี่ยนแปลง (โอนออก)	โอนเปลี่ยนแปลงสุทธิ	รายจ่าย	เงินกันสำรองปี	คงเหลือ
งบบุคลากร	23,949,600.00	-	23,949,600.00	-	-	-	18,394,676.78	-	5,554,923.22
งบดำเนินงาน	-	-	-	-	-	-	-	-	-
งบลงทุน	-	-	-	-	-	-	-	-	-
งบเงินอุดหนุน	-	-	-	-	-	-	-	-	-
งบรายจ่ายอื่น	-	-	-	-	-	-	-	-	-
รวมงบประมาณ	23,949,600.00	-	23,949,600.00	-	-	-	18,394,676.78	-	5,554,923.22

ตารางที่ 15 สรุปรายการโอนเปลี่ยนแปลงงบประมาณ งบประมาณเงินอุดหนุนจากรัฐบาล

รายการ	งบประมาณจัดสรร + จัดสรรเพิ่มเติม	ปรับเพิ่มเงินสะสม	งบประมาณจัดสรรสุทธิ	โอนเปลี่ยนแปลง (โอนเข้า)	โอนเปลี่ยนแปลง (โอนออก)	โอนเปลี่ยนแปลงสุทธิ	รายจ่าย	เงินกันสำรองปี	คงเหลือ
งบบุคลากร	21,252,300.00	-	21,252,300.00	3,256,070.00	-	3,256,070.00	23,279,796.00	-	1,228,574.00
งบดำเนินงาน	45,503,000.00	-	45,503,000.00	414,294.90	-	414,294.90	35,116,164.07	3,546,755.00	7,254,375.83
งบลงทุน	522,405,100.00	-	522,405,100.00	6,498,327.00	-	6,498,327.00	509,724,427.00	16,765,000.00	2,414,000.00
งบเงินอุดหนุน	699,857,400.00	-	699,857,400.00	-	(15,086,327.90)	(15,086,327.90)	674,027,270.76	3,630,387.04	7,113,414.30
งบรายจ่ายอื่น	-	-	-	4,917,636.00	-	4,917,636.00	4,063,724.65	227,172.00	626,739.35
รวมงบประมาณ	1,289,017,800.00	-	1,289,017,800.00	15,086,327.90	1.17	(15,086,327.90)	1,246,211,382.48	24,169,314.04	18,637,103.48

ตารางที่ 16 สรุปรายการโอนเปลี่ยนแปลงงบประมาณ งบประมาณเงินรายได้

รายการ	งบประมาณเพิ่มเติม + จัดสรรเพิ่มเติม	ปรับเพิ่มเงินสะสม ปรับ (เพิ่ม/ลด)	งบประมาณจัดสรร สุทธิ	โอนเปลี่ยนแปลง (โอนเข้า)	โอนเปลี่ยนแปลง (โอนออก)	โอนเปลี่ยนแปลงสุทธิ	รายจ่าย	เงินกันเหลือปี	คงเหลือ
งบบุคลากร	28,031,200.00	497,700.00	28,528,900.00	9,320,577.00	-	9,320,577.00	35,178,436.87	-	2,671,040.13
งบดำเนินงาน	206,971,200.00	1,001,543.56	207,972,743.56	-	(10,146,927.84)	(10,146,927.84)	164,233,043.54	14,483,027.50	19,109,744.68
งบลงทุน	66,088,400.00	3,852,500.00	69,940,900.00	51,846,887.00	-	51,846,887.00	88,781,610.17	27,663,990.00	5,342,186.83
งบเงินอุดหนุน	140,976,300.00	646,000.00	141,622,300.00	-	(65,909,775.15)	(65,909,775.15)	53,460,559.17	3,482,124.62	18,769,841.06
งบรายจ่ายอื่น	26,537,100.00	117,000.00	26,654,100.00	14,889,238.99	-	14,889,238.99	28,979,281.03	749,250.00	11,814,807.96
รวมงบประมาณ	468,604,200.00	6,114,743.56	474,718,943.56	76,056,702.99	(76,056,702.99)	-	370,632,930.78	46,378,392.12	57,707,620.66

8. สรุปเปรียบเทียบ งบประมาณจัดสรร - งบประมาณเบิกจ่าย ประจำปีงบประมาณ พ.ศ. 2560 - 2561
 8.1 สรุปเปรียบเทียบ งบประมาณจัดสรร - ผลการเบิกจ่ายงบประมาณ ประจำปีงบประมาณ พ.ศ. 2560 - 2561 จำแนกตามแหล่งงบประมาณ

ตารางที่ 17 สรุปรายละเอียด งบประมาณจัดสรร - ผลการเบิกจ่ายงบประมาณ
 จำแนกตามแหล่งงบประมาณ

ประจำปีงบประมาณ พ.ศ. 2560 - 2561

รายการ	งบประมาณเงินแผ่นดิน		งบประมาณงบกลางเงินแผ่นดิน (เงินสวัสดิการบุคลากร)		งบประมาณเงินแผ่นดิน/งบกลาง (งบกระตุ้นเศรษฐกิจฯ)	
	ปี 2560	ปี 2561	ปี 2560	ปี 2561	ปี 2560	ปี 2561
งบประมาณจัดสรร	23,983,400.00	23,949,600.00	2,020,000.00	-	15,953,000.00	-
งบประมาณเบิกจ่าย	19,207,512.43	18,394,676.78	2,008,992.16	-	15,953,000.00	-
ร้อยละการเบิกจ่าย	80.09	76.81	99.46	-	100.00	-

รายการ	งบประมาณเงินอุดหนุนจากรัฐบาล		งบประมาณเงินรายได้		รวมเงินงบประมาณ	
	ปี 2560	ปี 2561	ปี 2560	ปี 2561	ปี 2560	ปี 2561
งบประมาณจัดสรร	1,268,315,800.00	1,289,017,800.00	456,548,788.72	474,718,943.56	1,766,820,988.72	1,787,686,343.56
งบประมาณเบิกจ่าย	1,135,671,132.61	1,246,211,382.48	317,522,923.21	370,632,930.78	1,490,363,560.41	1,635,238,990.04
ร้อยละการเบิกจ่าย	89.54	96.68	69.55	78.07	84.35	91.47

ปีงบประมาณ พ.ศ. 2560 มีผลการเบิกจ่ายงบประมาณ ร้อยละ 84.35

ปีงบประมาณ พ.ศ. 2561 มีผลการเบิกจ่ายงบประมาณ ร้อยละ 91.47

ปีงบประมาณ พ.ศ. 2561 มีผลการเบิกจ่ายงบประมาณ มากกว่า ปีงบประมาณ พ.ศ. 2560 ร้อยละ 7.12

8.2 สรุปเปรียบเทียบ งบประมาณจัดสรร - ผลการเบิกจ่ายงบประมาณ ประจำปีงบประมาณ พ.ศ. 2560 - 2561 จำแนกตามงบรายจ่าย

ตารางที่ 18 สรุปรายละเอียด งบประมาณจัดสรร - ผลการเบิกจ่ายงบประมาณ

จำแนกตามงบรายจ่าย

ประจำปีงบประมาณ พ.ศ. 2560 - 2561

งบรายจ่าย	งบประมาณปี พ.ศ. 2560			งบประมาณปี พ.ศ. 2561		
	จัดสรร	เบิกจ่าย	ร้อยละ	จัดสรร	เบิกจ่าย	ร้อยละ
งบบุคลากร						
1.เงินเดือน	691,985,788.00	682,740,552.43	98.66	718,754,547.00	709,300,009.65	98.68
2.ค่าจ้างประจำ	16,538,900.00	11,777,565.98	71.21	25,447,900.00	19,893,587.78	78.17
3.ค่าจ้างชั่วคราว	17,329,300.00	17,063,666.45	98.47	7,191,200.00	7,190,340.00	99.99
4.เงินสวัสดิการบุคลากร	55,244,988.00	51,037,727.84	92.38	53,668,347.00	49,768,981.87	92.73
5.อุดหนุนค่าใช้จ่ายบุคลากร	2,020,000.00	2,008,992.16	99.46	-	-	-
	600,852,600.00	600,852,600.00	100.00	632,447,100.00	632,447,100.00	100.00
งบดำเนินงาน						
1.ค่าตอบแทน วัสดุและวัสดุ	250,302,449.08	205,252,632.06	82.00	243,548,567.06	199,349,207.61	81.85
2.ค่าสาธารณูปโภค	191,249,064.09	149,008,170.95	77.91	182,448,769.06	140,916,159.14	77.24
	59,053,384.99	56,244,461.11	95.24	61,099,798.00	58,433,048.47	95.64
งบลงทุน						
1.ครุภัณฑ์	586,912,169.42	442,841,453.50	75.45	650,691,214.00	598,506,037.17	91.98
2.ที่ดินและสิ่งก่อสร้าง	88,972,917.89	47,416,344.16	53.29	48,458,348.00	32,277,520.29	66.61
- สิ่งก่อสร้างปีเดียว	497,939,251.53	395,425,109.34	79.41	602,232,866.00	566,228,516.88	94.02
- สิ่งก่อสร้างผูกพัน	62,737,551.53	25,182,626.34	40.14	103,528,000.00	99,130,000.00	95.75
- สิ่งก่อสร้างผูกพันใหม่	435,201,700.00	370,242,483.00	85.07	361,598,900.00	354,219,493.50	97.96
งบเงินอุดหนุน						
	190,943,636.41	134,516,499.95	70.45	128,086,496.95	95,040,729.93	74.20
งบรายจ่ายอื่น	46,676,945.81	25,012,422.47	53.59	46,410,974.99	33,043,005.68	71.20
รวมเงินงบประมาณ	1,766,820,988.72	1,490,363,560.41	84.35	1,787,491,800.00	1,635,238,990.04	91.48

ตารางที่ 19 สรุปรายละเอียด งบประมาณจัดสรร - ผลการเบิกจ่ายงบประมาณ

จำแนกตามแหล่งงบประมาณ งบรายจ่าย

ประจำปีงบประมาณ พ.ศ. 2561

งบรายจ่าย	เงินแผ่นดิน + เงินอุดหนุนจากรัฐบาล			งบประมาณเงินรายได้			รวมงบประมาณมหาวิทยาลัยทักษิณ		
	จัดสรร	เบิกจ่าย	ร้อยละ	จัดสรร	เบิกจ่าย	ร้อยละ	จัดสรร	เบิกจ่าย	ร้อยละ
งบบุคลากร	680,905,070.00	674,121,572.78	99.00	37,849,477.00	35,178,436.87	92.94	718,754,547.00	709,300,009.65	98.68
1. เงินเดือน	16,758,400.00	11,204,336.78	66.86	8,689,500.00	8,689,251.00	100.00	25,447,900.00	19,893,587.78	78.17
2. ค่าจ้างประจำ	7,191,200.00	7,190,340.00	99.99	-	-	-	7,191,200.00	7,190,340.00	99.99
3. ค่าจ้างชั่วคราว	24,508,370.00	23,279,796.00	94.99	29,159,977.00	26,489,185.87	90.84	53,668,347.00	49,768,981.87	92.73
4. อุดหนุนค่าใช้จ่ายบุคลากร	632,447,100.00	632,447,100.00	100.00	-	-	-	632,447,100.00	632,447,100.00	100.00
งบดำเนินการ	45,917,294.90	35,116,164.07	76.48	197,631,272.16	164,233,043.54	83.10	243,548,567.06	199,349,207.61	81.85
1. ค่าตอบแทน วิทยากรและวัสดุ	33,318,194.90	23,075,079.50	69.26	149,130,574.16	117,841,079.64	79.02	182,448,769.06	140,916,159.14	77.24
2. ค่าสาธารณูปโภค	12,599,100.00	12,041,084.57	95.57	48,500,698.00	46,391,963.90	95.65	61,099,798.00	58,433,048.47	95.64
งบลงทุน	528,903,427.00	509,724,427.00	96.37	121,787,787.00	88,781,610.17	72.90	650,691,214.00	598,506,037.17	91.98
1. ครุภัณฑ์	27,186,927.00	19,606,927.00	72.12	21,271,421.00	12,670,593.29	59.57	48,458,348.00	32,277,20.29	66.61
2. ที่ดินและสิ่งก่อสร้าง	501,716,500.00	490,117,500.00	97.69	100,516,366.00	76,111,016.88	75.72	602,232,866.00	566,228,516.88	94.02
- สิ่งก่อสร้างปีเดียว	103,528,000.00	99,130,000.00	95.75	-	-	-	103,528,000.00	99,130,000.00	95.75
- สิ่งก่อสร้างผูกพัน	359,697,000.00	352,496,000.00	98.00	1,901,900.00	1,723,493.50	90.62	361,598,900.00	354,219,493.50	97.96
- สิ่งก่อสร้างผูกพันใหม่	38,491,500.00	38,491,500.00	100.00	98,614,466.00	74,387,523.38	75.43	137,105,966.00	112,879,023.38	82.33
งบเงินอุดหนุน	52,323,972.10	41,580,170.76	79.47	75,762,524.85	53,460,559.17	70.56	128,086,496.95	95,040,729.93	74.20
งบรายจ่ายอื่น	4,917,636.00	4,063,724.65	82.64	41,493,338.99	28,979,281.03	69.84	46,410,974.99	33,043,005.68	71.20
รวมเงินงบประมาณ	1,312,967,400.00	1,264,606,059.26	96.32	474,524,400.00	370,632,930.78	78.11	1,787,491,800.00	1,635,238,990.04	91.48

8.3 สรุปเปรียบเทียบ งบประมาณเปรียบเทียบ - ผลการเบิกจ่ายงบประมาณ ประจำปีงบประมาณ พ.ศ. 2560 - 2561 จำแนกตามผลผลิต

ตารางที่ 20 สรุปรายละเอียด งบประมาณจัดสรร - ผลการเบิกจ่ายงบประมาณ

จำแนกตามผลผลิต

ประจำปีงบประมาณ พ.ศ. 2560 - 2561

ผลผลิต	งบประมาณปี พ.ศ. 2560			งบประมาณปี พ.ศ. 2561		
	จัดสรร	เบิกจ่าย	ร้อยละ	จัดสรร	เบิกจ่าย	ร้อยละ
ผู้สำเร็จการศึกษาด้านวิทยาศาสตร์และเทคโนโลยี	971,175,416.11	860,328,364.11	88.59	991,637,664.00	943,752,985.29	95.17
ผู้สำเร็จการศึกษาด้านวิทยาศาสตร์สุขภาพ	69,951,600.00	56,965,153.85	81.44	14,904,500.00	9,766,775.86	65.53
ผู้สำเร็จการศึกษาด้านสังคมศาสตร์	538,321,200.39	458,643,300.08	85.20	551,473,302.00	494,595,537.23	89.65
ผลงานการให้บริการวิชาการ	37,775,338.72	11,071,101.03	29.31	11,746,057.00	5,289,033.20	45.03
ผลงานทำนุบำรุงศิลปวัฒนธรรม	16,906,974.00	8,578,474.02	50.74	8,673,800.00	6,327,110.57	72.95
ผลงานวิจัยเพื่อถ่ายทอดเทคโนโลยี	62,462,400.00	36,310,311.97	58.13	20,116,800.00	19,603,586.73	97.45
- โครงการส่งเสริมบทบาทและการใช้โอกาสในการเข้าสู่ประชาคมอาเซียน (ปี 60)	4,854,659.50	2,050,436.51	42.24	4,773,677.00	2,082,431.42	43.62
- ส่งเสริมบทบาทและการใช้โอกาสในการเข้าสู่ประชาคมอาเซียน (ปี 61)						
งบบูรณาการ โครงการพัฒนาเศรษฐกิจฐานรากและชุมชนเข้มแข็ง	39,370,000.00	35,199,914.25	89.41	51,917,600.00	41,891,557.96	80.69
งบบูรณาการเสริมสร้างความเข้มแข็งและยั่งยืนให้กับเศรษฐกิจภายในประเทศ	-	-	-	108,298,800.00	93,535,295.00	86.37
ค่าใช้จ่ายบุคลากรภาครัฐ	-	-	-	23,949,600.00	18,394,676.78	76.81
ค่าใช้จ่ายบุคลากรภาครัฐ-ยกระดับการศึกษาและการเรียนรู้ตลอดชีวิต	21,903,800.00	17,127,912.43	78.20	-	-	-

ผลผลิต	งบประมาณปี พ.ศ. 2560			งบประมาณปี พ.ศ. 2561		
	จัดสรร	เบิกจ่าย	ร้อยละ	จัดสรร	เบิกจ่าย	ร้อยละ
ค่าใช้จ่ายบุคลากรภาครัฐ ส่งเสริมและพัฒนา ศาสนา ศิลปะ และวัฒนธรรม	2,079,600.00	2,079,600.00	100.00	-	-	-
บริหารจัดการงบกลาง	2,020,000.00	2,008,992.16	99.46	-	-	-
รวมเงินงบประมาณ	1,766,820,988.72	1,490,363,560.41	84.35	1,787,491,800.00	1,635,238,990.04	91.48