



## บันทึกข้อความ

ส่วนงาน ฝ่ายแผนงาน สำนักงานมหาวิทยาลัย โทร ๗๘๐๒

ที่ อว ๘๒๐๒.๐๒/๐๑๕๑๙

วันที่ ๘ กรกฎาคม ๒๕๖๕

เรื่อง รายงาน แผน-ผล การเบิกจ่ายงบประมาณ ประจำปีงบประมาณ พ.ศ. ๒๕๖๕ ไตรมาส ๓  
(๑ ตุลาคม ๒๕๖๔ - ๓๐ มิถุนายน ๒๕๖๕)

เรียน รองอธิการบดีฝ่ายยุทธศาสตร์และประกันคุณภาพ

ตามที่มหาวิทยาลัยได้จัดสรรงบประมาณรายจ่าย ประจำปีงบประมาณ พ.ศ. ๒๕๖๕ ให้แก่  
หน่วยงานเพื่อดำเนินการนั้น ฝ่ายแผนงาน จึงขอรายงาน แผน-ผล การเบิกจ่ายงบประมาณ ประจำปี  
งบประมาณ พ.ศ. ๒๕๖๕ ไตรมาส ๓ (๑ ตุลาคม ๒๕๖๔ - ๓๐ มิถุนายน ๒๕๖๕) เพื่อติดตามความก้าวหน้าใน  
การดำเนินงาน ดังกล่าว (รายละเอียดปรากฏดังเอกสารแนบ)

จึงเรียนมาเพื่อโปรดพิจารณา

กมลพร กอทอง  
(นางสาวกศนีย์ ตั้งคะมณี)  
เจ้าหน้าที่บริหารงาน

๘ ก.ค. ๖๕

**สรุป แผน - ผล การเบิกจ่ายงบประมาณ**  
**ประจำปีงบประมาณ พ.ศ. 2565 ไตรมาส 3 ( 1 ตุลาคม 2564 – 30 มิถุนายน 2565)**

**1. เปรียบเทียบ แผน - ผล การเบิกจ่ายงบประมาณ จำแนกตามไตรมาส**

มหาวิทยาลัยทักษิณ มีผลการเบิกจ่ายงบประมาณ ประจำปี งบประมาณ พ.ศ. 2565 ไตรมาส 1 (1 ตุลาคม 2564 – 31 ธันวาคม 2564) ผลการเบิกจ่ายเงินงบประมาณในภาพรวม ร้อยละ 14.32 โดยจำแนกเป็นผลการเบิกจ่ายงบประมาณเงินแผ่นดิน ร้อยละ 95.01 ผลการเบิกจ่ายงบประมาณเงินอุดหนุนจากรัฐบาล ร้อยละ 6.41 และผลการเบิกจ่ายงบประมาณเงินรายได้ ร้อยละ 44.21

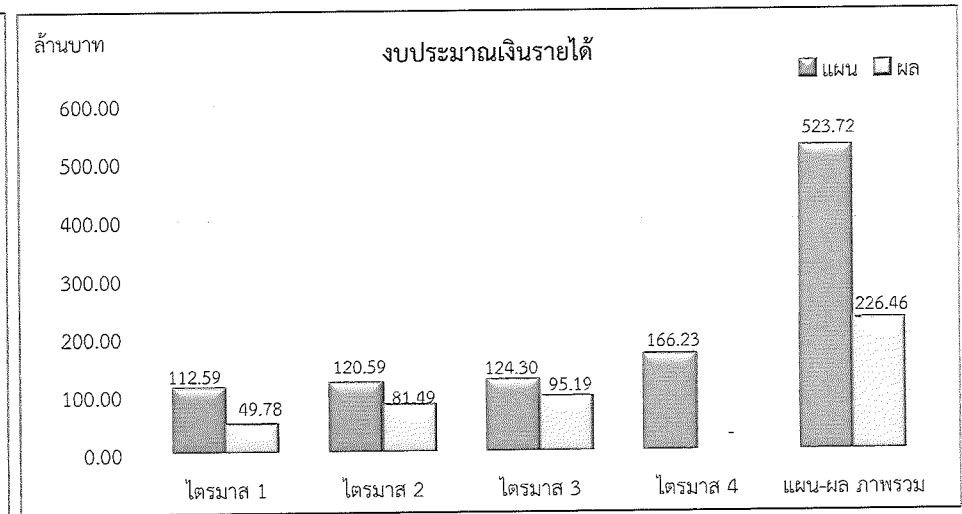
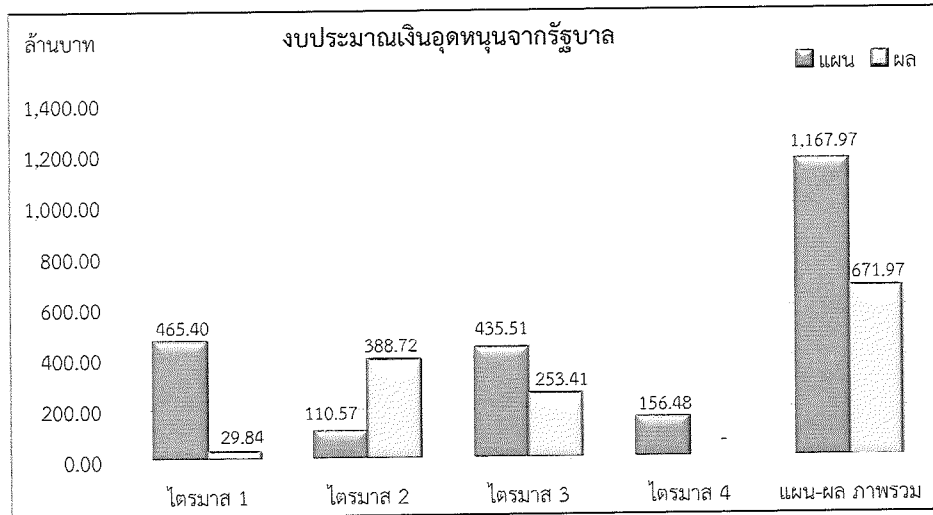
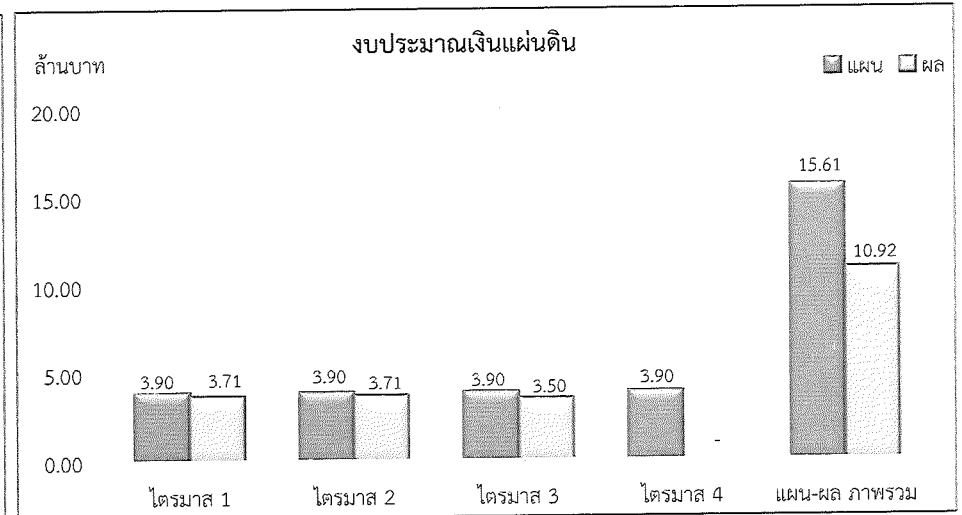
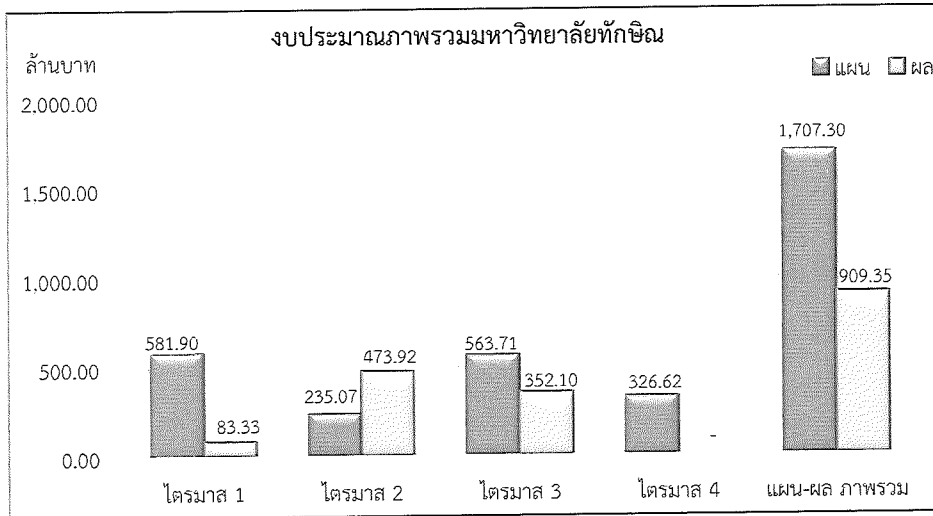
ไตรมาส 2 (1 มกราคม 2565 – 31 มีนาคม 2565) ผลการเบิกจ่ายงบประมาณในภาพรวม ร้อยละ 201.61 โดยจำแนกเป็นผลการเบิกจ่ายงบประมาณเงินแผ่นดิน ร้อยละ 95.08 ผลการเบิกจ่ายงบประมาณเงินอุดหนุนจากรัฐบาล ร้อยละ 351.55 และผลการเบิกจ่ายงบประมาณเงินรายได้ ร้อยละ 67.58

ไตรมาส 3 (1 เมษายน 2565 – 30 มิถุนายน 2565) ผลการเบิกจ่ายงบประมาณในภาพรวม ร้อยละ 62.46 โดยจำแนกเป็นผลการเบิกจ่ายงบประมาณเงินแผ่นดิน ร้อยละ 89.76 ผลการเบิกจ่ายงบประมาณเงินอุดหนุนจากรัฐบาล ร้อยละ 58.19 และผลการเบิกจ่ายงบประมาณเงินรายได้ ร้อยละ 76.58

**ตาราง เปรียบเทียบ แผน - ผล จำแนกตามไตรมาส**  
**ประจำปีงบประมาณ พ.ศ. 2565 ไตรมาส 3 (1 ตุลาคม 2564 – 30 มิถุนายน 2565)**

ไตรมาส	เงินแผ่นดิน			เงินอุดหนุนจากรัฐบาล			เงินรายได้			รวม		
	แผน	ผล	ร้อยละ	แผน	ผล	ร้อยละ	แผน	ผล	ร้อยละ	แผน	ผล	ร้อยละ
ไตรมาส 1	3,903,000.00	3,708,360.00	95.01	465,403,000.00	29,843,505.42	6.41	112,594,100.00	49,776,978.41	44.21	581,900,100.00	83,328,843.83	14.32
ไตรมาส 2	3,903,000.00	3,710,860.00	95.08	110,572,200.00	388,719,617.47	351.55	120,594,800.00	81,494,413.53	67.58	235,070,000.00	473,924,891.00	201.61
ไตรมาส 3	3,903,000.00	3,503,250.00	89.76	435,511,900.00	253,405,587.67	58.19	124,297,500.00	95,192,156.07	76.58	563,712,400.00	352,100,993.74	62.46
ไตรมาส 4	3,904,000.00			156,482,600.00			166,229,200.00			326,615,800.00		
รวม	15,613,000.00	10,922,470.00	69.96	1,167,969,700.00	671,968,710.56	57.53	523,715,600.00	226,463,548.01	43.24	1,707,298,300.00	909,354,728.57	53.26

กราฟ เปรียบเทียบ แผน - ผล จำแนกตามไตรมาส  
 งบประมาณภาพรวมมหาวิทยาลัยทักษิณ ประจำปีงบประมาณ พ.ศ. 2565



2. เปรียบเทียบ แผน - ผล การเบิกจ่ายงบประมาณ จำแนกตามงบรายจ่าย

2.1 เปรียบเทียบ แผน - ผล การเบิกจ่ายงบประมาณ (เงินแผ่นดิน + เงินอุดหนุนจากรัฐบาล + เงินรายได้) จำแนกตามงบรายจ่าย

เปรียบเทียบ แผน - ผล การเบิกจ่ายงบประมาณ ประจำปีงบประมาณ พ.ศ. 2565 ไตรมาส 1 (1 ตุลาคม 2564 - 31 ธันวาคม 2564) จำแนกตามงบรายจ่าย ในภาพรวมของมหาวิทยาลัย พบว่า มีผลการเบิกจ่าย ร้อยละ 14.32 โดยงบบุคลากรมีผลการเบิกจ่ายงบประมาณมากที่สุด ร้อยละ 97.52 รองลงมางบบรรณการอื่น มีผลการเบิกจ่าย ร้อยละ 51.27 งบดำเนินงาน มีผลการเบิกจ่าย ร้อยละ 42.25 งบลงทุน มีผลการเบิกจ่าย ร้อยละ 15.89 และงบเงินอุดหนุน มีผลการเบิกจ่าย ร้อยละ 4.49

ไตรมาส 2 (1 มกราคม 2565 - 31 มีนาคม 2565) จำแนกตามงบรายจ่าย ในภาพรวมของมหาวิทยาลัย พบว่า มีผลการเบิกจ่าย ร้อยละ 201.61 โดยงบเงินอุดหนุน มีผลการเบิกจ่ายงบประมาณมากที่สุด ร้อยละ 1,078.40 รองลงมางบบุคลากร มีผลการเบิกจ่าย ร้อยละ 89.63 งบดำเนินงาน มีผลการเบิกจ่าย ร้อยละ 89.63 งบรายจ่ายอื่น ร้อยละ 61.70 และงบลงทุน ร้อยละ 3.58

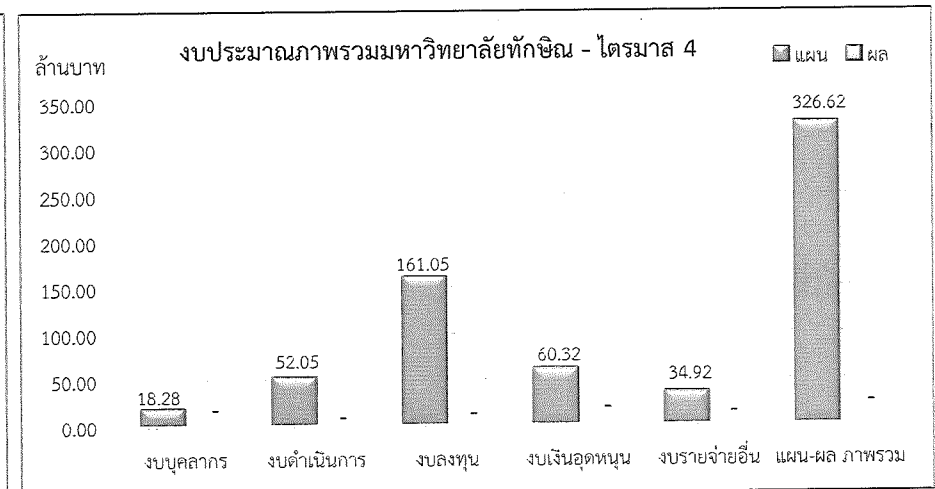
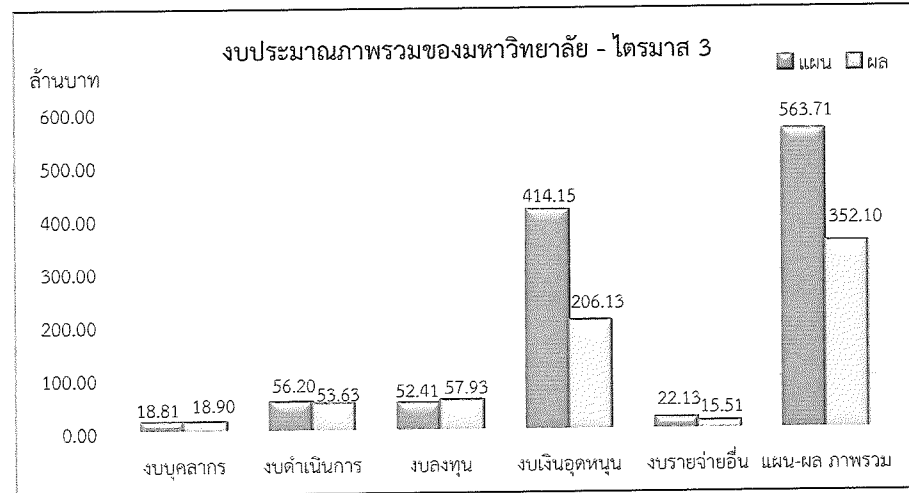
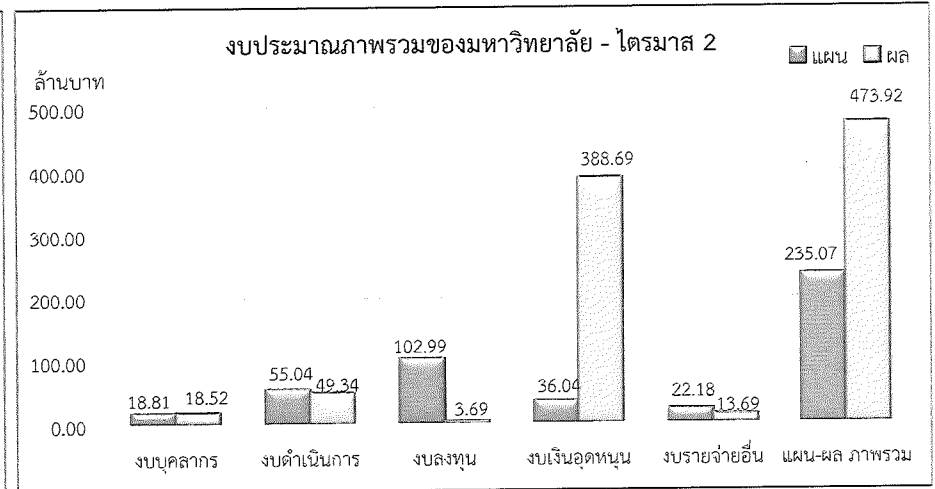
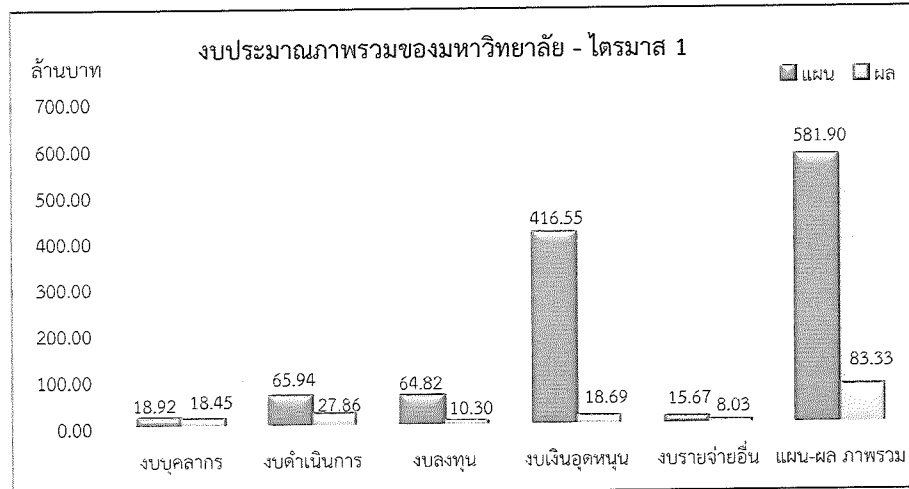
ไตรมาส 3 (1 เมษายน 2565 - 30 มิถุนายน 2565) จำแนกตามงบรายจ่าย ในภาพรวมของมหาวิทยาลัย พบว่า มีผลการเบิกจ่าย ร้อยละ 62.46 โดยงบลงทุน มีผลการเบิกจ่ายงบประมาณมากที่สุด ร้อยละ 110.53 รองลงมางบบุคลากร มีผลการเบิกจ่าย ร้อยละ 100.46 งบดำเนินงาน มีผลการเบิกจ่าย ร้อยละ 95.42 งบรายจ่ายอื่น ร้อยละ 70.08 และงบเงินอุดหนุน ร้อยละ 49.77

ตารางเปรียบเทียบ แผน - ผล การเบิกจ่ายงบประมาณ (เงินแผ่นดิน + เงินอุดหนุนจากรัฐบาล + เงินรายได้) จำแนกตามงบรายจ่าย

ประจำปีงบประมาณ พ.ศ. 2565 ไตรมาส 3 (1 ตุลาคม 2564 - 30 มิถุนายน 2565)

งบรายจ่าย	ไตรมาส 1			ไตรมาส 2			ไตรมาส 3			ไตรมาส 4		
	แผน	ผล	ร้อยละ	แผน	ผล	ร้อยละ	แผน	ผล	ร้อยละ	แผน	ผล	ร้อยละ
งบบุคลากร	18,924,300.00	18,454,254.00	97.52	18,812,800.00	18,521,936.00	98.45	18,812,900.00	18,899,806.00	100.46	18,276,700.00		
งบดำเนินงาน	65,938,100.00	27,855,867.18	42.25	55,042,600.00	49,335,965.42	89.63	56,204,700.00	53,631,589.40	95.42	52,050,600.00		
งบลงทุน	64,824,600.00	10,298,713.20	15.89	102,988,500.00	3,690,750.85	3.58	52,408,800.00	57,929,091.60	110.53	161,046,900.00		
งบเงินอุดหนุน	416,547,900.00	18,688,536.28	4.49	36,043,200.00	388,690,129.91	1,078.40	414,152,600.00	206,128,862.92	49.77	60,324,000.00		
งบรายจ่ายอื่น	15,665,200.00	8,031,473.13	51.27	22,182,900.00	13,686,108.86	61.70	22,133,400.00	15,511,643.82	70.08	34,917,600.00		
รวม	581,900,100.00	83,328,843.83	14.32	235,070,000.00	473,924,891.00	201.61	563,712,400.00	352,100,993.74	62.46	326,615,800.00		

กราฟ เปรียบเทียบ แผน - ผล การเบิกจ่ายงบประมาณ (เงินแผ่นดิน + เงินอุดหนุนจากรัฐบาล + เงินรายได้) จำแนกตามงบรายจ่าย  
ประจำปีงบประมาณ พ.ศ. 2565 ไตรมาส 3 (1 ตุลาคม 2564 – 30 มิถุนายน 2565)



2.2 เปรียบเทียบ แผน - ผล การเบิกจ่ายงบประมาณเงินแผ่นดิน จำแนกตามงบรายจ่าย

เปรียบเทียบ แผน - ผล การเบิกจ่ายงบประมาณเงินแผ่นดิน ประจำปีงบประมาณ พ.ศ. 2565 ไตรมาส 1 (1 ตุลาคม 2564 - 31 ธันวาคม 2564) จำแนกตามงบรายจ่าย พบว่า งบบุคลากร มีผลการเบิกจ่าย ร้อยละ 95.01

ไตรมาส 2 (1 มกราคม 2565 - 31 มีนาคม 2565) จำแนกตามงบรายจ่าย พบว่า งบบุคลากร มีผลการเบิกจ่าย ร้อยละ 95.08

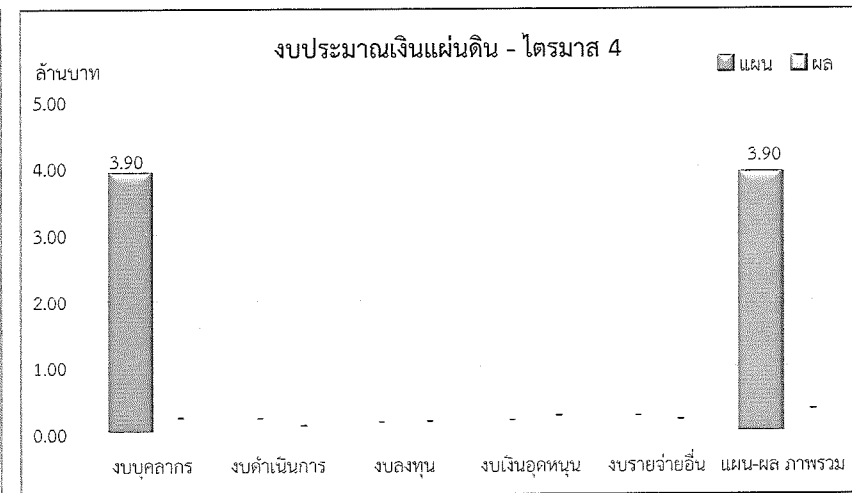
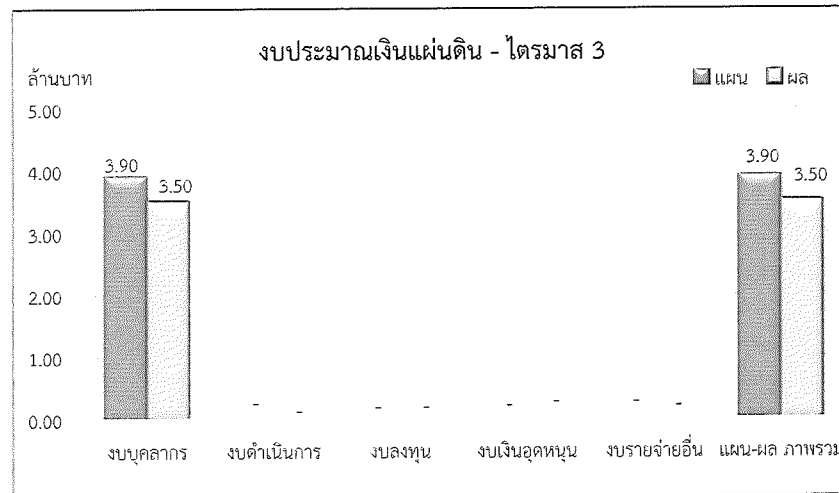
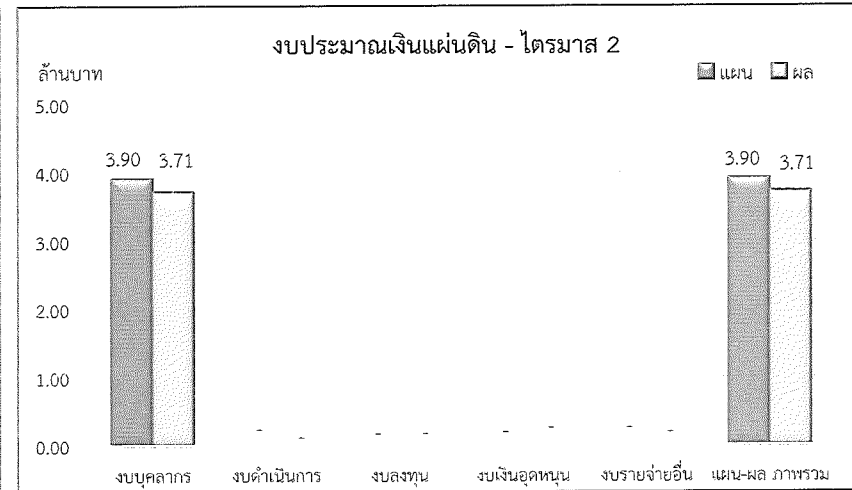
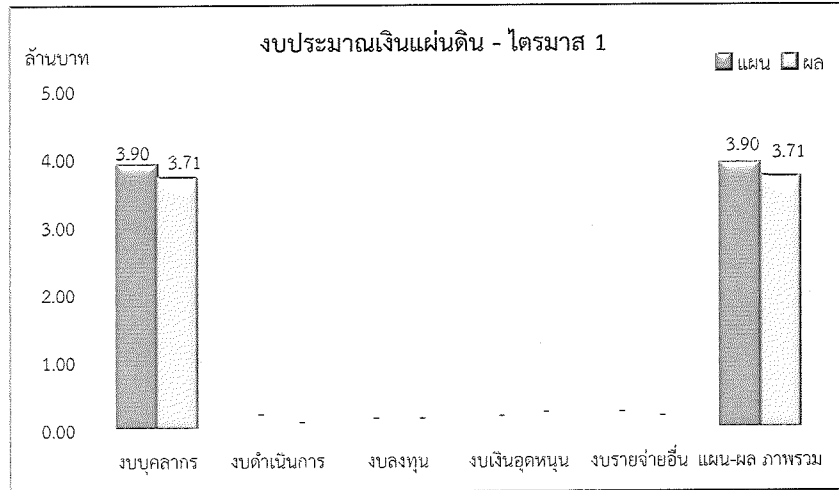
ไตรมาส 3 (1 เมษายน 2565 - 30 มิถุนายน 2565) จำแนกตามงบรายจ่าย พบว่า งบบุคลากร มีผลการเบิกจ่าย ร้อยละ 89.76

ตารางเปรียบเทียบ แผน - ผล การเบิกจ่ายงบประมาณเงินแผ่นดิน จำแนกตามงบรายจ่าย

ประจำปีงบประมาณ พ.ศ. 2565 ไตรมาส 3 (1 ตุลาคม 2564 - 30 มิถุนายน 2565)

งบรายจ่าย	ไตรมาส 1			ไตรมาส 2			ไตรมาส 3			ไตรมาส 4		
	แผน	ผล	ร้อยละ	แผน	ผล	ร้อยละ	แผน	ผล	ร้อยละ	แผน	ผล	ร้อยละ
งบบุคลากร	3,903,000.00	3,708,360.00	95.01	3,903,000.00	3,710,860.00	95.08	3,903,000.00	3,503,250.00	89.76	3,904,000.00		
งบดำเนินงาน	-	-	-	-	-	-	-	-	-	-	-	-
งบลงทุน	-	-	-	-	-	-	-	-	-	-	-	-
งบเงินอุดหนุน	-	-	-	-	-	-	-	-	-	-	-	-
งบรายจ่ายอื่น	-	-	-	-	-	-	-	-	-	-	-	-
รวม	3,903,000.00	3,708,360.00	95.01	3,903,000.00	3,710,860.00	95.08	3,903,000.00	3,503,250.00	89.76	3,904,000.00		

กราฟ เปรียบเทียบ ประจำปีงบประมาณ พ.ศ. 2565 ไตรมาส 3 (1 ตุลาคม 2564 – 30 มิถุนายน 2565)  
 แผน – ผล การเบิกจ่ายงบประมาณเงินแผ่นดิน จำแนกตามงบรายจ่าย



2.3 เปรียบเทียบ แผน - ผล การเบิกจ่ายงบประมาณเงินอุดหนุนจากรัฐบาล จำแนกตามงบรายจ่าย

เปรียบเทียบ แผน - ผล การเบิกจ่ายงบประมาณเงินอุดหนุนจากรัฐบาล ประจำปีงบประมาณ พ.ศ. 2565 ไตรมาส 1 (1 ตุลาคม 2564 - 31 ธันวาคม 2564) จำแนกตามงบรายจ่าย พบว่า มีผลการเบิกจ่าย ร้อยละ 6.41 โดย งบบุคลากรมีผลการเบิกจ่ายงบประมาณมากที่สุด ร้อยละ 93.39 รองลงมางบดำเนินงาน มีผลการเบิกจ่าย ร้อยละ 45.15 งบลงทุน มีผลการเบิกจ่าย ร้อยละ 14.46 และงบเงินอุดหนุน มีผลการเบิกจ่าย ร้อยละ 2.68

ไตรมาส 2 (1 มกราคม 2565 - 31 มีนาคม 2565) จำแนกตามงบรายจ่าย พบว่า มีผลการเบิกจ่ายร้อยละ 351.55 โดย งบเงินอุดหนุนมีผลการเบิกจ่ายงบประมาณมากที่สุด ร้อยละ 7,510.21 รองลงมางบดำเนินงาน มีผลการเบิกจ่าย ร้อยละ 116.52 งบบุคลากร มีผลการเบิกจ่าย ร้อยละ 92.18 และงบลงทุน มีผลการเบิกจ่าย ร้อยละ 0.03

ไตรมาส 3 (1 เมษายน 2565 - 30 มิถุนายน 2565) จำแนกตามงบรายจ่าย พบว่า มีผลการเบิกจ่ายร้อยละ 58.19 โดย งบดำเนินงานมีผลการเบิกจ่ายงบประมาณมากที่สุด ร้อยละ 150.81 รองลงมางบลลงทุน มีผลการเบิกจ่าย ร้อยละ 98.67 งบบุคลากร มีผลการเบิกจ่าย ร้อยละ 95.34 และงบเงินอุดหนุน มีผลการเบิกจ่าย ร้อยละ 51.62

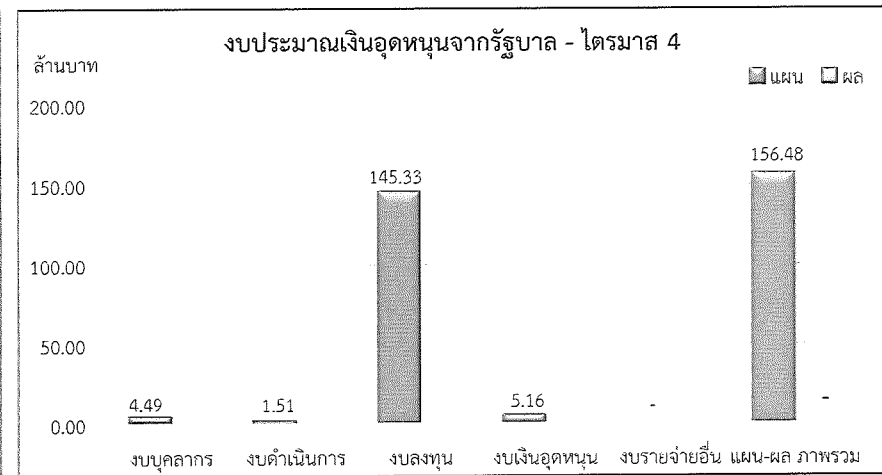
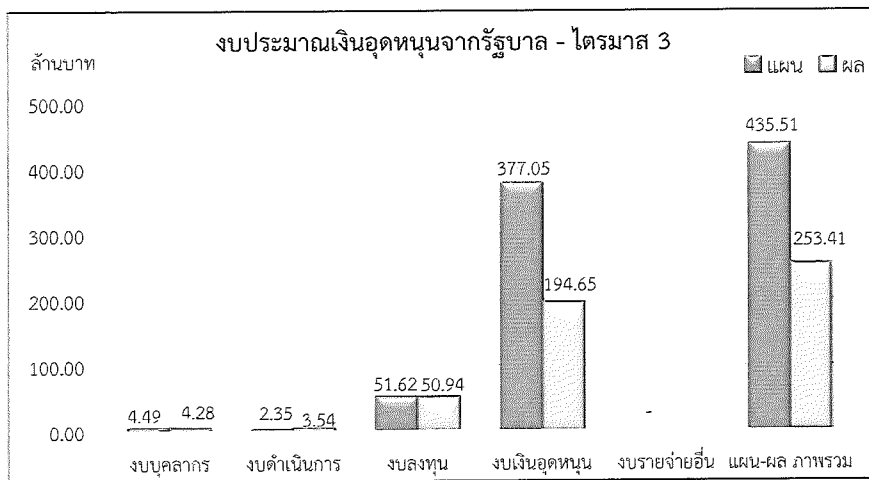
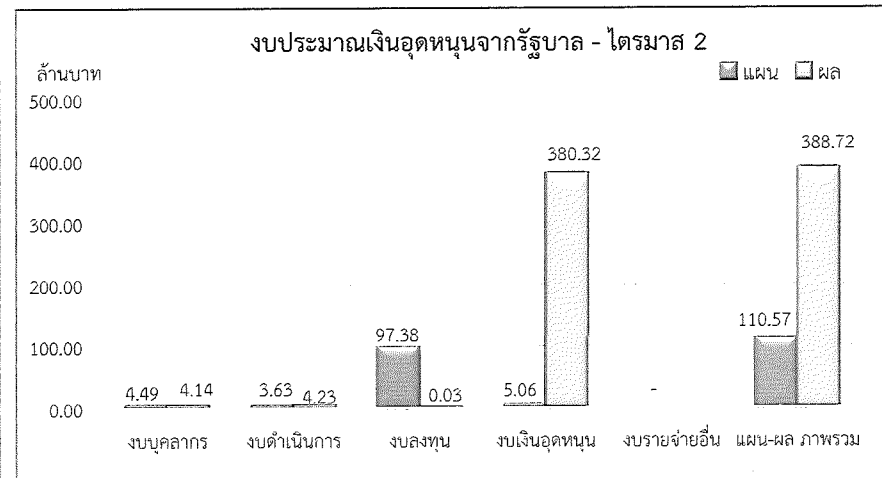
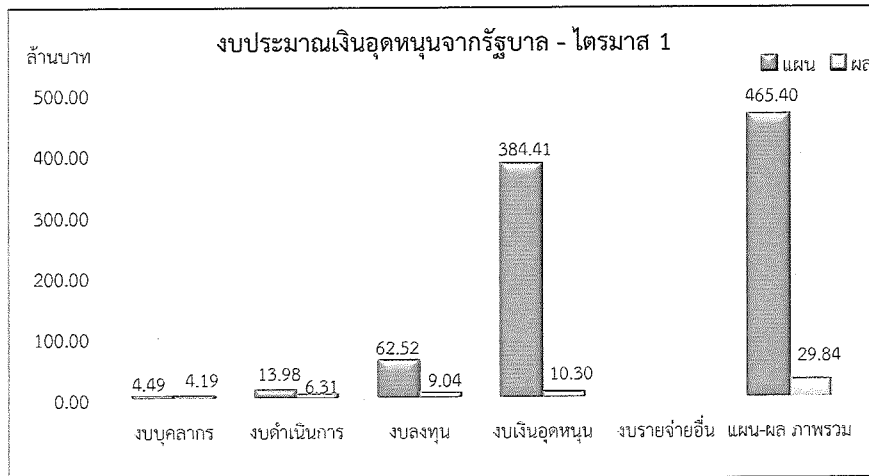
ตารางเปรียบเทียบ แผน - ผล การเบิกจ่ายงบประมาณเงินอุดหนุนจากรัฐบาล จำแนกตามงบรายจ่าย

ประจำปีงบประมาณ พ.ศ. 2565 ไตรมาส 3 (1 ตุลาคม 2564 - 30 มิถุนายน 2565)

งบรายจ่าย	ไตรมาส 1			ไตรมาส 2			ไตรมาส 3			ไตรมาส 4		
	แผน	ผล	ร้อยละ	แผน	ผล	ร้อยละ	แผน	ผล	ร้อยละ	แผน	ผล	ร้อยละ
งบบุคลากร	4,491,000.00	4,194,082.00	93.39	4,491,000.00	4,139,878.00	92.18	4,491,000.00	4,281,505.00	95.34	4,489,800.00		
งบดำเนินงาน	13,982,500.00	6,312,867.92	45.15	3,632,700.00	4,232,952.47	116.52	2,348,800.00	3,542,252.47	150.81	1,508,900.00		
งบลงทุน	62,524,500.00	9,038,000.00	14.46	97,384,500.00	30,000.00	0.03	51,623,200.00	50,936,172.20	98.67	145,325,700.00		
งบเงินอุดหนุน	384,405,000.00	10,298,555.50	2.68	5,064,000.00	380,316,787.00	7,510.21	377,048,900.00	194,645,658.00	51.62	5,158,200.00		
งบรายจ่ายอื่น	-	-	-	-	-	-	-	-	-	-		
รวม	465,403,000.00	29,843,505.42	6.41	110,572,200.00	388,719,617.47	351.55	435,511,900.00	253,405,587.67	58.19	156,482,600.00		



กราฟ เปรียบเทียบ แผน – ผล การเบิกจ่ายงบประมาณเงินอุดหนุนจากรัฐบาล จำแนกตามงบรายจ่าย  
ประจำปีงบประมาณ พ.ศ. 2565 ไตรมาส 3 (1 ตุลาคม 2564 – 30 มิถุนายน 2565)



2.4 เปรียบเทียบ แผน – ผล การเบิกจ่ายงบประมาณเงินรายได้ จำแนกตามงบรายจ่าย

เปรียบเทียบ แผน – ผล การเบิกจ่ายงบประมาณเงินรายได้ ประจำปีงบประมาณ พ.ศ. 2565 ไตรมาส 1 (1 ตุลาคม 2564 – 31 ธันวาคม 2564) จำแนกตาม งบรายจ่าย พบว่า มีผลการเบิกจ่าย ร้อยละ 44.21 โดย งบบุคลากร มีผลการเบิกจ่ายงบประมาณมากที่สุด ร้อยละ 100.20 รองลงมางบลงทุน มีผลการเบิกจ่าย ร้อยละ 54.81 งบรายจ่ายอื่น มีผลการเบิกจ่าย ร้อยละ 51.27 งบดำเนินงาน มีผลการเบิกจ่าย ร้อยละ 41.46 และงบเงินอุดหนุน มีผลการเบิกจ่าย ร้อยละ 26.10

ไตรมาส 2 ( 1 มกราคม 2565 – 31 มีนาคม 2565) จำแนกตามงบรายจ่าย พบว่า มีผลการเบิกจ่าย ร้อยละ 67.58 โดย งบบุคลากร มีผลการเบิกจ่ายงบประมาณมากที่สุด ร้อยละ 102.42 รองลงมางดำเนินงาน มีผลการเบิกจ่าย ร้อยละ 87.73 งบลงทุน มีผลการเบิกจ่าย ร้อยละ 65.32 งบรายจ่ายอื่น มีผลการเบิกจ่าย ร้อยละ 61.70 และ งบเงินอุดหนุน มีผลการเบิกจ่าย ร้อยละ 27.03

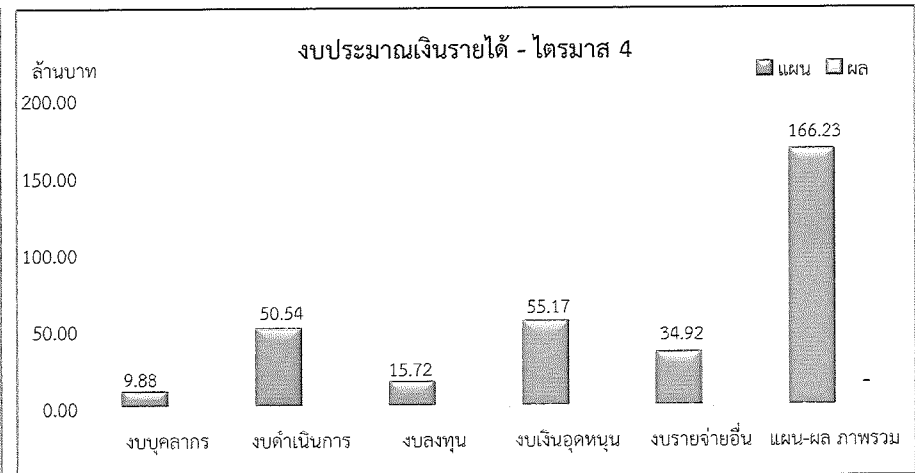
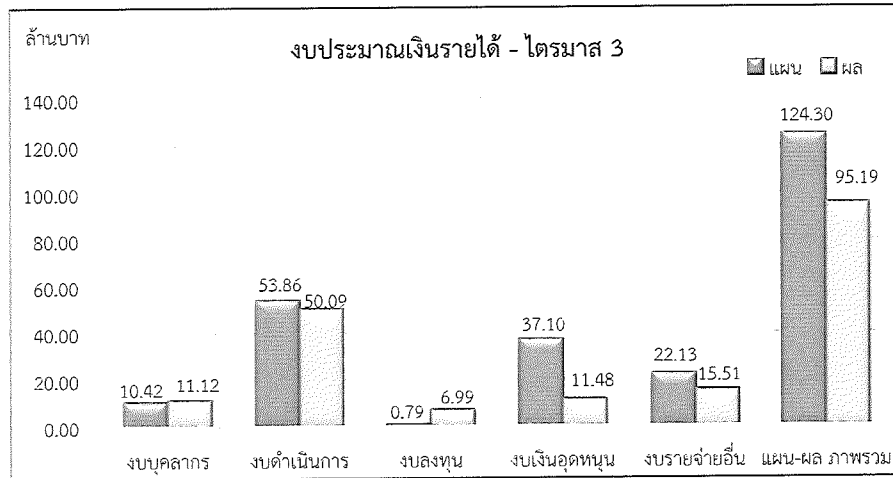
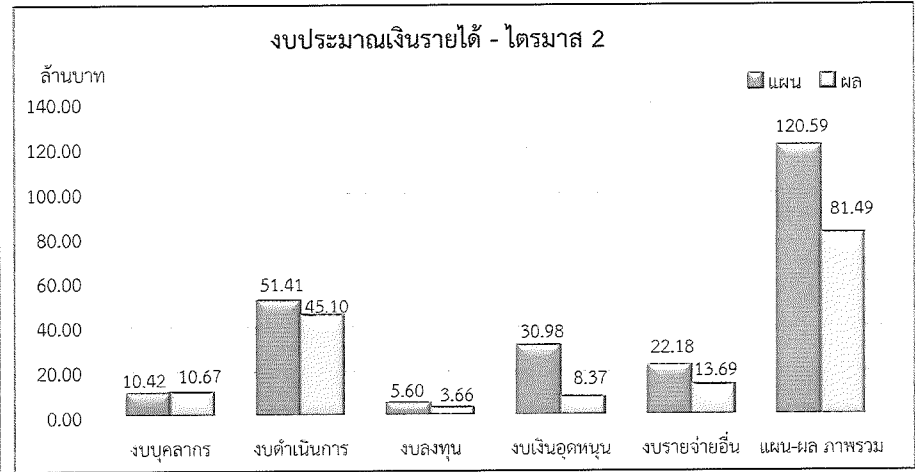
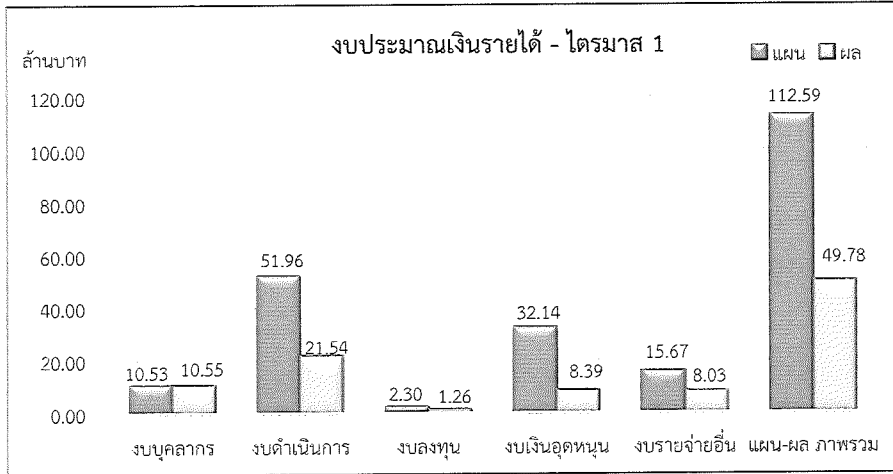
ไตรมาส 3 ( 1 เมษายน 2565 – 30 มิถุนายน 2565) จำแนกตามงบรายจ่าย พบว่า มีผลการเบิกจ่าย ร้อยละ 76.58 โดย งบลงทุน มีผลการเบิกจ่ายงบประมาณมากที่สุด ร้อยละ 890.14 รองลงมางบุคลากร มีผลการเบิกจ่าย ร้อยละ 106.68 งบดำเนินงาน มีผลการเบิกจ่าย ร้อยละ 93.01 งบรายจ่ายอื่น มีผลการเบิกจ่าย ร้อยละ 70.08 และงบเงินอุดหนุน มีผลการเบิกจ่าย ร้อยละ 30.95

ตารางเปรียบเทียบ แผน – ผล การเบิกจ่ายงบประมาณเงินรายได้ จำแนกตามงบรายจ่าย

ประจำปีงบประมาณ พ.ศ. 2565 ไตรมาส 3 (1 ตุลาคม 2564 – 30 มิถุนายน 2565)

งบรายจ่าย	ไตรมาส 1			ไตรมาส 2			ไตรมาส 3			ไตรมาส 4		
	แผน	ผล	ร้อยละ	แผน	ผล	ร้อยละ	แผน	ผล	ร้อยละ	แผน	ผล	ร้อยละ
งบบุคลากร	10,530,300.00	10,551,812.00	100.20	10,418,800.00	10,671,198.00	102.42	10,418,900.00	11,115,051.00	106.68	9,882,900.00		
งบดำเนินงาน	51,955,600.00	21,542,999.26	41.46	51,409,900.00	45,103,012.95	87.73	53,855,900.00	50,089,336.93	93.01	50,541,700.00		
งบลงทุน	2,300,100.00	1,260,713.20	54.81	5,604,000.00	3,660,750.85	65.32	785,600.00	6,992,919.40	890.14	15,721,200.00		
งบเงินอุดหนุน	32,142,900.00	8,389,980.78	26.10	30,979,200.00	8,373,342.91	27.03	37,103,700.00	11,483,204.92	30.95	55,165,800.00		
งบรายจ่ายอื่น	15,665,200.00	8,031,473.17	51.27	22,182,900.00	13,686,108.82	61.70	22,133,400.00	15,511,643.82	70.08	34,917,600.00		
รวม	112,594,100.00	49,776,978.41	44.21	120,594,800.00	81,494,413.53	67.58	124,297,500.00	95,192,156.07	76.58	166,229,200.00		

กราฟ เปรียบเทียบ แผน - ผล การเบิกจ่ายงบประมาณเงินรายได้ จำแนกตามงบรายจ่าย  
ประจำปีงบประมาณ พ.ศ. 2565 ไตรมาส 3 (1 ตุลาคม 2564 – 30 มิถุนายน 2565)



3. เปรียบเทียบ แผน – ผล การเบิกจ่ายงบประมาณ จำแนกตามหน่วยงาน ไตรมาส 3 ประจำปีงบประมาณ พ.ศ. 2565

หน่วยงานที่มีผลการเบิกจ่ายในภาพรวมของมหาวิทยาลัย ไตรมาส 3 ประจำปีงบประมาณ พ.ศ. 2565 สามารถจำแนกตามกลุ่มต่าง ๆ ได้ดังนี้

3.1 หน่วยงานที่ไม่มีผลการเบิกจ่ายงบประมาณ

1) สำนักงานมหาวิทยาลัย เนื่องจาก งบประมาณที่ตั้งไว้ เป็นงบประมาณส่วนกลาง หากมีการอนุมัติให้ใช้จ่ายจะโอนไปยังหน่วยงานที่เกี่ยวข้องเพื่อเบิกจ่าย

3.2 หน่วยงานที่มีผลการเบิกจ่ายงบประมาณ ต่ำกว่า ร้อยละ 50

- 1) สถาบันทักษิณคดีศึกษา ร้อยละ 9.17
- 2) วิทยาลัยนานาชาติ ร้อยละ 12.80
- 3) คณะวิทยาการสุขภาพและการกีฬา ร้อยละ 27.53
- 4) คณะพยาบาลศาสตร์ ร้อยละ 34.48
- 5) สำนักบ่มเพาะวิชาการเพื่อวิสาหกิจชุมชน ร้อยละ 35.56
- 6) คณะเศรษฐศาสตร์และบริหารธุรกิจ ร้อยละ 42.78
- 7) คณะมนุษยศาสตร์และสังคมศาสตร์ ร้อยละ 43.60
- 8) คณะศึกษาศาสตร์ ร้อยละ 43.81
- 9) คณะอุตสาหกรรมเกษตรและชีวภาพ ร้อยละ 45.32
- 10) สถาบันปฏิบัติการชุมชนเพื่อการศึกษาแบบบูรณาการ ร้อยละ 47.53
- 11) ฝ่ายบริหารวิทยาเขตพัทลุง ร้อยละ 47.64

3.3 หน่วยงานที่มีผลการเบิกจ่ายงบประมาณ ตั้งแต่ร้อยละ 50 – ร้อยละ 70

- 1) ฝ่ายบริหารงานสภามหาวิทยาลัย ร้อยละ 54.47
- 2) ฝ่ายบริหารวิทยาเขตสงขลา ร้อยละ 54.92
- 3) ฝ่ายสื่อสารองค์กร ร้อยละ 58.40
- 4) สำนักคอมพิวเตอร์ (สงขลา) ร้อยละ 60.07
- 5) หน่วยตรวจสอบภายใน ร้อยละ 60.34
- 6) ฝ่ายวิชาการ ร้อยละ 64.75
- 7) สำนักหอสมุด (พัทลุง) ร้อยละ 67.65
- 8) คณะศิลปกรรมศาสตร์ ร้อยละ 67.93
- 9) คณะนิติศาสตร์ ร้อยละ 69.28
- 10) โรงเรียนสาธิต มหาวิทยาลัยทักษิณ ร้อยละ 69.62

3.4 หน่วยงานที่มีผลการเบิกจ่ายงบประมาณ มากกว่า ร้อยละ 70 – ร้อยละ 100

- 1) สำนักหอสมุด (สงขลา) ร้อยละ 72.52
- 2) ฝ่ายกิจการนิสิตวิทยาเขตสงขลา ร้อยละ 73.41
- 3) คณะเทคโนโลยีและการพัฒนาชุมชน ร้อยละ 77.52
- 4) ฝ่ายการคลังและทรัพย์สิน ร้อยละ 79.29
- 5) ฝ่ายประกันคุณภาพการศึกษา ร้อยละ 79.71
- 6) บัณฑิตวิทยาลัย ร้อยละ 93.22
- 7) คณะวิศวกรรมศาสตร์ ร้อยละ 94.91
- 8) คณะวิทยาศาสตร์ ร้อยละ 95.66

3.5 หน่วยงานที่มีผลการเบิกจ่ายงบประมาณ มากกว่า ร้อยละ 100

- 1) ฝ่ายแผนงาน ร้อยละ 100.30
  - 2) วิทยาลัยการจัดการเพื่อการพัฒนา ร้อยละ 108.14
  - 3) ฝ่ายนิติการ ร้อยละ 118.42
  - 4) สำนักส่งเสริมการบริการวิชาการและภูมิปัญญาชุมชน ร้อยละ 118.70
  - 5) ฝ่ายกิจการนิสิตวิทยาเขตพัทลุง ร้อยละ 123.81
  - 6) สถาบันวิจัยและพัฒนา ร้อยละ 130.76
  - 7) สำนักคอมพิวเตอร์ (พัทลุง) ร้อยละ 186.75
  - 8) งานวิเทศสัมพันธ์ ร้อยละ 594.64
-

สรุป แผน - ผลการใช้จ่ายงบประมาณ : งบประมาณมหาวิทยาลัยทักษิณ

ประจำปีงบประมาณ พ.ศ. 2565 ไตรมาส 3 ( 1 ตุลาคม 2564 - 30 มิถุนายน 2565 )

หน่วยงาน	งบประมาณสุทธิ	ไตรมาส 1			ไตรมาส 2			ไตรมาส 3			ไตรมาส 4			รวมไตรมาส 1 - 3		
		แผน	ผล	ร้อยละ	แผน	ผล	ร้อยละ	แผน	ผล	ร้อยละ	แผน	ผล	ร้อยละ	แผน	ผล	ร้อยละ
<b>รวมมหาวิทยาลัยทักษิณ</b>	<b>1,712,489,900.00</b>	<b>581,900,100.00</b>	<b>83,328,843.83</b>	<b>14.32</b>	<b>235,070,000.00</b>	<b>473,924,891.00</b>	<b>201.61</b>	<b>563,712,400.00</b>	<b>352,100,993.74</b>	<b>62.46</b>	<b>326,615,800.00</b>	-	-	<b>1,380,682,500.00</b>	<b>909,354,728.57</b>	<b>65.86</b>
สำนักงานมหาวิทยาลัย	12,631,109.00	10,834,090.00	-	-	19,278,000.00	-	-	28,607,200.00	-	-	28,867,500.00	-	-	58,739,200.00	-	-
ฝ่ายบริหารงานสมาคมวิทยาลัย	5,322,596.00	365,600.00	532,672.00	156.57	941,600.00	745,686.62	78.98	1,930,700.00	759,815.93	156.08	1,644,600.00	-	-	5,737,900.00	2,036,174.55	54.47
<b>สำนักงานมหาวิทยาลัยทักษิณ</b>	<b>829,621,417.50</b>	<b>410,753,500.00</b>	<b>19,478,803.97</b>	<b>119.20</b>	<b>12,425,400.00</b>	<b>400,152,841.66</b>	<b>3,220.44</b>	<b>382,131,400.00</b>	<b>208,747,545.62</b>	<b>286.72</b>	<b>15,073,800.00</b>	-	-	<b>805,310,300.00</b>	<b>628,379,191.25</b>	<b>78.03</b>
ฝ่ายแผนงาน	4,111,360.00	307,700.00	270,086.30	69.36	351,700.00	1,221,574.30	347.33	489,600.00	162,234.79	64.69	462,300.00	-	-	1,649,000.00	1,653,295.39	100.30
ฝ่ายแผนงาน (เงินรับฝาก)	298,960.00	17,228,400.00	-	-	150,000.00	-	-	150,000.00	-	-	1,740,900.00	-	-	17,528,400.00	-	-
ฝ่ายการคลังและทรัพย์สิน	782,698,627.50	376,159,200.00	5,659,627.63	173.27	7,216,400.00	594,726,784.26	5,468.34	576,799,800.00	202,322,309.52	295.17	6,567,900.00	-	-	760,177,400.00	602,705,781.71	79.29
ฝ่ายบริหารกลางและบริหารยกยอบบุคคล	23,572,740.00	12,409,800.00	11,901,465.85	183.94	954,400.00	1,583,784.16	165.95	1,143,500.00	736,905.76	199.94	3,468,100.00	-	-	14,507,700.00	14,222,155.77	98.03
ฝ่ายประกันคุณภาพการศึกษา	1,068,250.00	248,000.00	70,280.00	113.77	276,200.00	224,101.79	81.14	127,700.00	224,632.79	325.42	197,100.00	-	-	651,900.00	519,614.58	79.71
ฝ่ายตรวจสอบภายใน	311,890.40	238,900.00	163,892.00	142.51	393,400.00	147,998.40	37.62	253,900.00	-	-	232,900.00	-	-	886,200.00	311,890.40	35.19
หน่วยตรวจสอบภายใน	607,209.60	-	-	-	-	-	-	-	278,163.35	-	-	-	-	-	222,841.35	-
ฝ่ายวิชาการ	9,497,220.00	2,351,400.00	921,436.73	115.19	2,190,900.00	1,605,193.15	73.27	2,289,200.00	1,896,946.49	156.91	1,871,200.00	-	-	6,831,500.00	4,423,576.37	64.75
ฝ่ายนิติการ	966,800.00	226,500.00	127,350.80	143.98	243,400.00	162,946.90	66.95	253,600.00	566,475.80	353.50	243,300.00	-	-	723,500.00	856,773.50	118.42
ฝ่ายสื่อสารองค์กร	2,520,900.00	800,800.00	339,651.00	119.56	594,200.00	376,907.70	63.43	581,300.00	437,662.70	156.34	459,500.00	-	-	1,976,500.00	1,154,221.40	58.40
งานวิจัยและนวัตกรรม	3,147,560.00	262,800.00	24,353.66	8.61	52,800.00	103,551.00	196.12	42,800.00	2,122,214.12	4,958.44	30,600.00	-	-	378,400.00	2,250,116.78	594.64
<b>สำนักงานวิทยาเขต</b>	<b>425,023,661.50</b>	<b>39,551,400.00</b>	<b>25,435,186.74</b>	<b>135.56</b>	<b>68,273,300.00</b>	<b>34,262,088.42</b>	<b>50.18</b>	<b>83,872,500.00</b>	<b>40,120,195.31</b>	<b>105.43</b>	<b>192,277,100.00</b>	-	-	<b>191,697,200.00</b>	<b>99,817,470.47</b>	<b>52.07</b>
<b>สำนักงานวิทยาเขตสงขลา</b>	<b>121,597,234.00</b>	<b>18,990,500.00</b>	<b>11,487,326.08</b>	<b>122.10</b>	<b>30,708,700.00</b>	<b>15,935,332.07</b>	<b>51.59</b>	<b>27,897,800.00</b>	<b>15,678,391.05</b>	<b>88.18</b>	<b>22,124,800.00</b>	-	-	<b>77,597,000.00</b>	<b>43,101,049.20</b>	<b>55.54</b>
ฝ่ายบริหารวิชาเขตสงขลา	117,365,867.00	18,121,500.00	11,169,452.00	123.56	29,849,500.00	15,109,045.69	50.62	26,999,500.00	14,894,392.99	86.54	21,173,800.00	-	-	74,970,500.00	41,172,890.68	54.92
ฝ่ายกิจการนิสิตวิทยาเขตสงขลา	4,231,367.00	369,000.00	317,874.06	115.88	859,200.00	826,286.38	96.17	698,300.00	783,998.06	170.60	951,000.00	-	-	2,626,500.00	1,928,158.52	73.41
<b>สำนักงานวิทยาเขตพัทลุง</b>	<b>303,426,427.50</b>	<b>20,560,900.00</b>	<b>13,947,860.66</b>	<b>161.13</b>	<b>37,564,600.00</b>	<b>18,326,756.35</b>	<b>48.79</b>	<b>55,974,700.00</b>	<b>24,441,804.26</b>	<b>124.54</b>	<b>170,152,300.00</b>	-	-	<b>114,100,200.00</b>	<b>56,716,421.27</b>	<b>49.71</b>
ฝ่ายบริหารวิทยาเขตพัทลุง	295,899,160.00	19,482,800.00	13,217,304.73	161.16	36,546,500.00	17,446,175.49	47.74	54,974,600.00	22,219,466.54	116.21	169,293,600.00	-	-	111,003,900.00	52,882,966.76	47.64
ฝ่ายกิจการนิสิตวิทยาเขตพัทลุง	7,527,327.50	1,078,100.00	730,555.93	160.30	1,018,100.00	880,580.86	86.49	1,000,100.00	2,222,337.72	351.15	858,700.00	-	-	3,096,300.00	3,233,454.51	123.81
<b>ส่วนงานวิชาการ</b>	<b>290,036,374.00</b>	<b>87,061,600.00</b>	<b>24,673,172.27</b>	<b>65.12</b>	<b>101,212,500.00</b>	<b>28,990,182.95</b>	<b>28.64</b>	<b>34,389,500.00</b>	<b>81,552,919.43</b>	<b>7,978.90</b>	<b>54,314,200.00</b>	-	-	<b>222,663,600.00</b>	<b>135,216,274.65</b>	<b>60.73</b>
คณะศึกษาศาสตร์	32,364,650.00	5,492,200.00	1,803,513.39	30.32	8,341,300.00	2,558,675.37	50.67	6,279,500.00	4,448,606.28	67.23	5,890,100.00	-	-	20,112,800.00	8,810,795.04	43.81
คณะมนุษยศาสตร์และสังคมศาสตร์	20,955,150.00	2,930,300.00	1,260,236.00	141.01	7,974,500.00	1,576,993.00	19.78	4,219,700.00	3,756,823.70	197.96	5,507,300.00	-	-	15,124,500.00	6,594,052.70	43.60
คณะเศรษฐศาสตร์และบริหารธุรกิจ	16,824,750.00	3,638,500.00	1,009,966.19	27.76	4,716,100.00	1,398,204.40	29.65	3,268,300.00	2,572,706.63	78.24	3,386,000.00	-	-	11,642,900.00	4,980,877.22	42.78
คณะศิลปกรรมศาสตร์	36,816,350.00	2,143,050.00	633,368.66	151.80	30,945,300.00	984,916.68	5.18	2,056,800.00	22,255,086.23	42,717.55	1,516,500.00	-	-	35,144,900.00	23,873,371.57	67.93
คณะนิติศาสตร์	13,240,500.00	3,562,100.00	1,841,848.35	149.62	3,437,900.00	2,395,225.00	69.61	5,198,400.00	2,850,007.25	186.58	2,628,300.00	-	-	10,198,400.00	7,065,078.60	69.28
คณะวิทยาศาสตร์	15,243,774.00	1,763,300.00	1,331,805.57	122.19	6,090,300.00	1,870,814.36	30.72	1,945,900.00	6,173,372.25	1,899.39	2,224,200.00	-	-	9,801,500.00	9,375,992.18	95.66
คณะเทคโนโลยีและการจัดการนวัตกรรม	2,814,254.00	513,400.00	557,232.66	209.45	655,000.00	374,713.54	57.38	687,300.00	505,067.29	171.43	590,300.00	-	-	1,853,700.00	1,437,013.69	77.52
คณะวิศวกรรมศาสตร์และชีวภาพ	19,515,900.00	347,600.00	48,200.00	13.87	16,728,600.00	182,489.85	0.97	196,600.00	18,062,517.29	129.26	221,900.00	-	-	19,274,800.00	18,293,207.14	94.91
คณะอุตสาหกรรมเกษตรและชีวภาพ	1,145,535.00	302,000.00	74,038.36	24.52	230,500.00	132,478.15	57.47	255,900.00	150,761.01	58.91	162,300.00	-	-	788,400.00	357,277.52	45.32
คณะวิชาการศึกษาและการบริหาร	12,418,311.00	1,086,100.00	392,134.40	134.01	8,347,400.00	1,074,492.81	12.87	1,508,900.00	1,546,052.25	202.52	1,451,700.00	-	-	10,942,400.00	3,012,679.46	27.53
คณะพยาบาลศาสตร์	57,538,650.00	55,938,000.00	9,172,445.00	26.71	847,000.00	245,040.90	28.93	447,000.00	10,318,274.00	19,961.17	277,700.00	-	-	57,232,000.00	19,735,759.90	34.42
บัณฑิตวิทยาลัย	2,275,700.00	332,800.00	315,583.24	64.83	736,800.00	316,922.16	42.91	748,300.00	1,063,901.02	142.18	314,500.00	-	-	1,819,900.00	1,696,466.42	93.22
วิทยาลัยนานาชาติ	1,532,650.00	258,400.00	21,595.68	8.36	438,000.00	28,045.12	6.40	438,800.00	95,616.64	21.79	393,700.00	-	-	1,135,200.00	145,257.44	12.80
วิทยาลัยการปฏิบัติการเพื่อการพัฒนา	57,349,400.00	8,751,900.00	6,211,204.57	70.97	9,723,800.00	15,853,115.61	163.03	9,116,500.00	7,774,127.59	85.28	29,749,700.00	-	-	27,592,200.00	29,838,445.77	108.14

หน่วยงาน	งบประมาณสุทธิ	ไตรมาส 1			ไตรมาส 2			ไตรมาส 3			ไตรมาส 4			รวมไตรมาส 1 - 3		
		แผน	ผล	ร้อยละ	แผน	ผล	ร้อยละ	แผน	ผล	ร้อยละ	แผน	ผล	ร้อยละ	แผน	ผล	ร้อยละ
ส่วนงานอื่น	149,794,847.00	32,814,000.00	13,209,008.85	60.27	32,939,200.00	9,776,091.35	29.66	32,781,100.00	20,920,517.45	108.13	34,438,600.00	-	-	98,534,300.00	43,905,617.65	44.56
สำนักหอสมุด (สงขล.)	4,042,500.00	1,038,900.00	402,037.00	77.40	1,220,200.00	907,891.77	74.41	1,028,600.00	1,074,311.98	208.14	754,600.00	-	-	3,267,700.00	2,384,240.75	72.52
สำนักหอสมุด (พัทลุง)	4,351,244.00	300,400.00	157,798.58	75.19	1,410,500.00	558,150.57	25.39	1,015,500.00	1,666,559.67	426.14	469,700.00	-	-	3,226,400.00	2,132,508.52	67.65
สำนักคอมพิวเตอร์ (สงขลา)	15,552,500.00	327,500.00	390,346.50	119.19	1,001,500.00	470,023.47	46.93	2,716,500.00	1,569,779.50	67.77	925,000.00	-	-	4,045,500.00	2,430,149.47	60.07
สำนักคอมพิวเตอร์ (พัทลุง)	1,157,703.00	121,400.00	49,522.75	40.79	157,700.00	58,814.50	37.30	105,800.00	610,477.29	104.52	196,400.00	-	-	384,900.00	718,814.54	186.75
สถาบันทักษิณคดีศึกษา	34,483,400.00	7,957,500.00	493,631.42	124.09	7,943,300.00	779,699.32	9.82	7,942,600.00	912,580.61	329.04	7,974,600.00	-	-	23,843,400.00	2,185,911.35	9.17
สถาบันวิจัยและพัฒนา	9,415,700.00	5,452,200.00	6,242,020.91	168.99	374,000.00	699,588.52	187.06	436,900.00	1,247,922.22	462.87	323,400.00	-	-	6,263,100.00	8,189,531.65	150.76
สถาบันปฏิบัติการชุมชนเพื่อการศึกษาแบบบูรณาการ	1,214,200.00	104,600.00	10,130.00	9.62	87,600.00	25,994.00	29.67	92,000.00	98,968.49	107.57	64,400.00	-	-	284,200.00	135,092.49	47.53
สำนักส่งเสริมการบริการวิชาการและภูมิปัญญาชุมชน	1,964,600.00	270,800.00	360,816.51	297.92	476,700.00	418,077.91	87.70	263,000.00	444,307.79	356.35	263,900.00	-	-	1,030,500.00	1,223,202.21	118.70
สำนักพิมพ์วิชาการเพื่อวิสาหกิจชุมชน	54,765,900.00	13,907,200.00	3,406,234.03	24.49	15,440,200.00	4,438,548.92	28.75	13,664,900.00	7,451,612.73	54.53	11,753,600.00	-	-	43,012,300.00	15,296,395.68	35.56
โรงเรียนสาธิต มหาวิทยาลัยทักษิณ	24,869,100.00	2,633,500.00	1,696,471.15	59.87	4,827,500.00	1,619,302.37	33.54	5,495,300.00	5,845,997.17	106.35	11,712,800.00	-	-	13,156,300.00	9,159,770.69	69.62

สรุป แผน - ผลการใช้จ่ายงบประมาณ : งบประมาณเงินแผ่นดิน

ประจำปีงบประมาณ พ.ศ. 2565 ไตรมาส 3 ( 1 ตุลาคม 2564 - 30 มิถุนายน 2565 )

หน่วยงาน	งบประมาณสุทธิ	ไตรมาส 1			ไตรมาส 2			ไตรมาส 3			ไตรมาส 4			รวมไตรมาส 1 - 3		
		แผน	ผล	ร้อยละ	แผน	ผล	ร้อยละ	แผน	ผล	ร้อยละ	แผน	ผล	ร้อยละ	แผน	ผล	ร้อยละ
รวมมหาวิทยาลัยทักษิณ	15,613,000.00	3,903,000.00	3,708,360.00	95.01	3,903,000.00	3,710,860.00	95.08	3,903,000.00	3,503,250.00	89.76	3,904,000.00	-	-	11,709,000.00	10,922,470.00	93.28
สำนักงานมหาวิทยาลัย	-	-	-	-	-	-	-	-	-	-	-	-	-	-	-	-
ฝ่ายบริหารงานสภามหาวิทยาลัย	-	-	-	-	-	-	-	-	-	-	-	-	-	-	-	-
สำนักงานมหาวิทยาลัยทักษิณ	15,613,000.00	3,903,000.00	3,708,360.00	95.01	3,903,000.00	3,710,860.00	95.08	3,903,000.00	3,503,250.00	89.76	3,904,000.00	-	-	11,709,000.00	10,922,470.00	93.28
ฝ่ายแผนงาน	-	-	-	-	-	-	-	-	-	-	-	-	-	-	-	-
ฝ่ายแผนงาน (เงินรับฝาก)	-	-	-	-	-	-	-	-	-	-	-	-	-	-	-	-
ฝ่ายการคลังและทรัพย์สิน	15,613,000.00	3,903,000.00	3,708,360.00	95.01	3,903,000.00	3,710,860.00	95.08	3,903,000.00	3,503,250.00	89.76	3,904,000.00	-	-	11,709,000.00	10,922,470.00	93.28
ฝ่ายบริหารกลางและทรัพยากรบุคคล	-	-	-	-	-	-	-	-	-	-	-	-	-	-	-	-
ฝ่ายประกันคุณภาพการศึกษา	-	-	-	-	-	-	-	-	-	-	-	-	-	-	-	-
ฝ่ายตรวจสอบภายใน	-	-	-	-	-	-	-	-	-	-	-	-	-	-	-	-
ฝ่ายวิชาการ	-	-	-	-	-	-	-	-	-	-	-	-	-	-	-	-
ฝ่ายนิติการ	-	-	-	-	-	-	-	-	-	-	-	-	-	-	-	-
ฝ่ายสื่อสารองค์กร	-	-	-	-	-	-	-	-	-	-	-	-	-	-	-	-
งานวิเทศสัมพันธ์	-	-	-	-	-	-	-	-	-	-	-	-	-	-	-	-



สรุป แผน - ผลการใช้จ่ายงบประมาณ : งบประมาณเงินอุดหนุนจากรัฐบาล  
ประจำปีงบประมาณ พ.ศ. 2565 ไตรมาส 3 ( 1 ตุลาคม 2564 - 30 มิถุนายน 2565 )

หน่วยงาน	งบประมาณสุทธิ	ไตรมาส 1			ไตรมาส 2			ไตรมาส 3			ไตรมาส 4			รวมไตรมาส 1 - 3		
		แผน	ผล	ร้อยละ	แผน	ผล	ร้อยละ	แผน	ผล	ร้อยละ	แผน	ผล	ร้อยละ	แผน	ผล	ร้อยละ
รวมมหาวิทยาลัยทักษิณ	1,167,969,700.00	465,403,000.00	29,843,505.42	6.41	110,572,200.00	388,719,617.47	351.55	435,511,900.00	253,405,587.67	58.19	156,482,600.00	-	-	1,011,487,100.00	671,968,710.56	66.43
สำนักงานมหาวิทยาลัย	10,533,300.00	2,439,000.00	-	-	4,284,000.00	-	-	6,795,000.00	-	-	5,058,200.00	-	-	14,118,000.00	-	-
ฝ่ายบริหารงานสถานพิทยาลัย	496,000.00	99,000.00	99,000.00	100.00	199,000.00	99,000.00	49.75	99,000.00	99,000.00	100.00	99,000.00	-	-	397,000.00	297,000.00	74.81
สำนักงานมหาวิทยาลัยทักษิณ	764,023,200.00	367,619,700.00	11,700,102.65	3.02	2,251,100.00	382,030,835.54	16970.85	371,928,400.00	196,029,934.85	52.71	1,758,100.00	-	-	761,799,200.00	589,760,873.04	77.42
ฝ่ายแผนงาน	3,206,000.00	455,000.00	113,236.05	24.89	279,000.00	1,176,740.80	421.77	259,000.00	119,014.15	45.95	213,000.00	-	-	993,000.00	1,408,991.00	141.89
ฝ่ายแผนงาน (เงินรับฝาก)	-	5,487,400.00	-	-	-	-	-	-	-	-	-	-	-	5,487,400.00	-	-
ฝ่ายการคลังและทรัพย์สิน	744,215,900.00	370,177,700.00	326,638.00	0.09	516,100.00	379,653,485.74	73562.93	370,127,600.00	194,586,664.00	52.57	477,300.00	-	-	740,221,400.00	574,566,787.74	77.56
ฝ่ายบริหารกลางและวิทยาการบุคคล	11,258,900.00	10,412,600.00	10,180,405.00	97.77	424,600.00	239,685.00	56.45	250,100.00	407,951.70	163.13	149,500.00	-	-	11,067,300.00	10,822,071.70	97.66
ฝ่ายประกันคุณภาพการศึกษา	206,000.00	49,500.00	51,480.00	104.00	49,500.00	51,480.00	104.00	49,500.00	51,480.00	104.00	49,500.00	-	-	142,500.00	154,440.00	104.00
ฝ่ายตรวจสอบภายใน	131,469.40	29,500.00	73,249.40	81.84	49,500.00	58,220.00	117.62	49,500.00	-	-	49,500.00	-	-	182,500.00	131,469.40	69.75
หน่วยตรวจสอบภายใน	106,530.60	-	-	-	-	-	-	-	55,322.00	-	-	-	-	-	55,322.00	-
ฝ่ายวิชาการ	3,252,900.00	691,800.00	707,639.20	102.32	676,200.00	589,864.00	87.23	936,500.00	568,560.00	60.71	562,500.00	-	-	2,304,500.00	1,866,263.20	80.98
ฝ่ายนิติการ	198,000.00	49,500.00	49,500.00	100.00	49,500.00	49,500.00	100.00	49,500.00	49,500.00	100.00	49,500.00	-	-	142,500.00	142,500.00	100.00
ฝ่ายสื่อสารองค์กร	847,500.00	296,700.00	197,755.00	95.67	206,700.00	211,860.00	102.50	206,700.00	191,413.00	92.60	207,300.00	-	-	620,100.00	601,028.00	96.92
งานพิเศษสัมพันธ์	-	-	-	-	-	-	-	-	-	-	-	-	-	-	-	-
สำนักงานวิชาเขต	232,767,700.00	10,227,700.00	7,668,162.77	74.97	31,336,600.00	4,785,612.73	15.27	46,163,900.00	1,986,294.81	4.30	139,735,900.00	-	-	87,728,200.00	14,440,070.31	16.46
สำนักงานวิชาเขตสงขลา	33,070,300.00	6,881,000.00	4,340,323.27	63.08	12,968,700.00	3,191,214.73	24.61	9,321,400.00	707,892.00	7.59	3,735,900.00	-	-	29,171,100.00	8,239,430.00	28.25
ฝ่ายบริหารวิชาเขตสงขลา	52,512,600.00	6,713,200.00	4,184,695.27	62.34	12,306,400.00	2,925,856.73	22.85	9,159,100.00	574,480.00	6.27	3,579,300.00	-	-	28,672,700.00	7,625,032.00	26.80
ฝ่ายกิจการนิสิตวิชาเขตสงขลา	757,700.00	167,800.00	155,628.00	92.75	162,300.00	265,358.00	163.50	162,300.00	133,412.00	82.20	156,600.00	-	-	492,400.00	554,398.00	112.59
สำนักงานวิชาเขตพัทลุง	199,697,400.00	3,346,700.00	3,327,839.50	99.44	18,367,900.00	1,594,398.00	8.68	36,842,500.00	1,278,402.81	3.47	136,000,000.00	-	-	58,557,100.00	6,200,640.31	10.59
ฝ่ายบริหารวิชาเขตพัทลุง	197,655,400.00	3,137,700.00	3,118,045.50	99.37	18,158,900.00	1,378,517.00	7.59	36,633,500.00	1,078,902.81	2.95	135,791,000.00	-	-	57,930,100.00	5,575,463.31	9.62
ฝ่ายกิจการนิสิตวิชาเขตพัทลุง	2,042,000.00	209,000.00	209,796.00	100.38	209,000.00	215,881.00	103.29	209,000.00	199,500.00	95.45	209,000.00	-	-	627,000.00	625,177.00	99.71
ส่วนงานวิชาการ	120,367,700.00	55,720,600.00	9,744,910.00	17.49	61,439,500.00	563,910.00	0.92	663,600.00	52,373,851.00	7,892.38	663,000.00	-	-	117,823,700.00	62,682,671.00	53.20
คณะศึกษาศาสตร์	250,000.00	-	138,500.00	-	-	15,000.00	-	-	227,155.00	-	-	-	-	-	360,655.00	-
คณะมนุษยศาสตร์และสังคมศาสตร์	3,726,400.00	99,000.00	99,000.00	100.00	3,399,400.00	99,000.00	2.91	99,000.00	108,328.00	109.42	99,000.00	-	-	3,597,400.00	306,328.00	8.52
คณะเศรษฐศาสตร์และบริหารธุรกิจ	-	-	-	-	-	-	-	-	-	-	-	-	-	-	-	-
คณะศิลปกรรมศาสตร์	28,290,500.00	49,500.00	51,480.00	104.00	28,094,000.00	81,480.00	0.29	49,500.00	21,117,120.00	42667.5	49,500.00	-	-	28,193,000.00	21,250,080.00	75.37
คณะนิติศาสตร์	236,000.00	207,000.00	208,980.00	100.96	207,000.00	208,980.00	100.96	207,000.00	208,980.00	100.96	207,000.00	-	-	621,000.00	626,940.00	100.96
คณะวิทยาศาสตร์	5,686,800.00	174,600.00	75,450.00	43.21	4,543,600.00	75,450.00	1.66	174,600.00	3,003,920.00	1,720.46	174,000.00	-	-	4,892,800.00	3,154,820.00	64.48
คณะเทคโนโลยีและการพัฒนาชุมชน	433,000.00	49,500.00	49,500.00	100.00	49,500.00	49,500.00	100.00	49,500.00	49,500.00	100.00	49,500.00	-	-	142,500.00	142,500.00	100.00
คณะวิศวกรรมศาสตร์	18,406,000.00	-	-	-	18,406,000.00	-	-	-	17,805,800.00	-	-	-	-	18,406,000.00	17,805,800.00	96.74
คณะอุตสาหกรรมเกษตรและชีวภาพ	-	-	-	-	-	-	-	-	-	-	-	-	-	-	-	-
คณะวิทยาการสุขภาพและการกีฬา	6,234,000.00	34,500.00	34,500.00	100.00	6,690,500.00	34,500.00	0.52	34,500.00	34,500.00	100.00	34,500.00	-	-	6,759,500.00	103,500.00	1.53
คณะพยาบาลศาสตร์	55,255,000.00	55,106,500.00	9,087,500.00	16.49	49,500.00	-	-	49,500.00	9,818,548.00	19,835.45	49,500.00	-	-	55,205,500.00	18,906,048.00	34.25
บัณฑิตวิทยาลัย	-	-	-	-	-	-	-	-	-	-	-	-	-	-	-	-
วิทยาลัยนานาชาติ	-	-	-	-	-	-	-	-	-	-	-	-	-	-	-	-
วิทยาลัยการจัดการเพื่อการพัฒนา	-	-	-	-	-	-	-	-	-	-	-	-	-	-	-	-

หน่วยงาน	งบประมาณสุทธิ	ไตรมาส 1			ไตรมาส 2			ไตรมาส 3			ไตรมาส 4			รวมไตรมาส 1 - 3		
		แผน	ผล	ร้อยละ	แผน	ผล	ร้อยละ	แผน	ผล	ร้อยละ	แผน	ผล	ร้อยละ	แผน	ผล	ร้อยละ
ส่วนงานอื่น	59,781,800.00	9,297,000.00	631,330.00	6.79	10,462,000.00	1,240,259.20	11.85	9,862,000.00	2,916,507.01	29.57	9,168,400.00			29,621,000.00	4,788,096.21	16.16
สำนักหอสมุด (สงขลา)	2,098,000.00	519,500.00	49,500.00	9.53	724,500.00	426,184.60	58.82	524,500.00	644,526.58	122.88	329,500.00			1,768,500.00	1,120,211.58	63.34
สำนักหอสมุด (หาดใหญ่)	5,528,000.00	675,600.00	78,450.00	11.61	1,275,600.00	262,888.40	20.61	875,600.00	1,273,935.43	145.49	325,000.00			2,826,800.00	1,615,273.83	57.14
สำนักคอมพิวเตอร์ (สงขลา)	1,300,000.00	-	-	-	400,000.00	-	-	400,000.00	-	-	500,000.00			800,000.00	-	-
สำนักคอมพิวเตอร์ (หาดใหญ่)	568,400.00	-	-	-	-	-	-	-	499,900.00	-	-	-	-	-	499,900.00	-
สถาบันโกลบอลศึกษา	30,950,400.00	7,731,500.00	219,600.00	2.84	7,731,500.00	224,100.00	2.90	7,731,500.00	224,100.00	2.90	7,723,500.00			25,194,500.00	667,800.00	2.88
สถาบันวิจัยและพัฒนา	593,000.00	189,500.00	99,040.00	52.26	149,500.00	142,346.00	95.21	149,500.00	89,305.00	59.74	109,500.00			483,500.00	330,691.00	67.70
สถาบันปฏิบัติการชุมชนเพื่อการศึกษาแบบบูรณาการ	-	-	-	-	-	-	-	-	-	-	-	-	-	-	-	-
สำนักส่งเสริมการบริหารวิชาการและภูมิปัญญาชุมชน	739,000.00	160,900.00	184,740.00	102.12	180,900.00	184,740.00	102.12	180,900.00	184,740.00	102.12	180,900.00			542,700.00	554,220.00	102.12
สำนักบริหารวิชาการเพื่อวิสาหกิจชุมชน	-	-	-	-	-	-	-	-	-	-	-	-	-	-	-	-
โรงเรียนสาธิต มหาวิทยาลัยทักษิณ	-	-	-	-	-	-	-	-	-	-	-	-	-	-	-	-

สรุป แผน - ผลการใช้จ่ายงบประมาณ : งบประมาณเงินรายได้

ประจำปีงบประมาณ พ.ศ. 2565 ไตรมาส 3 ( 1 ตุลาคม 2564 - 30 มิถุนายน 2565 )

หน่วยงาน	งบประมาณสุทธิ	ไตรมาส 1			ไตรมาส 2			ไตรมาส 3			ไตรมาส 4			รวมไตรมาส 1 - 3		
		แผน	ผล	ร้อยละ	แผน	ผล	ร้อยละ	แผน	ผล	ร้อยละ	แผน	ผล	ร้อยละ	แผน	ผล	ร้อยละ
รวมมหาวิทยาลัยทักษิณ	528,907,200.00	112,594,100.00	49,776,978.41	44.21	120,594,800.00	81,494,413.53	67.58	124,297,500.00	95,192,156.07	76.58	166,229,200.00	-	-	357,486,400.00	226,463,548.01	63.35
สำนักงนมหาวิทยาลัย	2,097,800.00	8,415,000.00	-	-	14,394,000.00	-	-	21,812,200.00	-	-	23,809,300.00	-	-	44,621,200.00	-	-
ฝ่ายบริหารงานสถานมหาวิทยาลัย	4,886,500.00	766,600.00	433,672.00	56.57	742,600.00	644,666.02	86.81	1,631,700.00	660,815.93	36.08	1,545,600.00	-	-	3,340,900.00	1,739,174.55	52.06
สำนักงนมหาวิทยาลัยทักษิณ	49,985,217.50	19,230,800.00	4,070,341.32	21.17	6,271,360.00	14,411,146.12	229.80	6,300,000.00	9,214,360.77	146.26	9,411,700.00	-	-	51,802,100.00	27,695,848.21	57.09
ฝ่ายแผนงาน	905,300.00	352,700.00	156,850.25	44.47	72,700.00	44,853.50	61.67	230,600.00	43,220.64	18.74	249,300.00	-	-	656,000.00	244,904.39	37.33
ฝ่ายแผนงาน (ฉบับรับฝาก)	898,900.00	11,741,000.00	-	-	150,000.00	-	-	150,000.00	-	-	1,740,900.00	-	-	12,041,000.00	-	-
ฝ่ายการคลังและทรัพย์สิน	22,269,727.50	2,072,500.00	1,624,689.63	78.17	2,799,300.00	11,362,438.52	405.90	2,769,200.00	4,232,395.82	152.84	1,986,600.00	-	-	7,647,000.00	17,219,523.97	225.18
ฝ่ายบริหารกลางและทรัพยากรบุคคล	12,313,840.00	1,997,200.00	1,721,060.85	86.17	529,800.00	1,344,099.16	253.70	893,400.00	328,924.06	36.82	3,318,600.00	-	-	3,420,400.00	3,394,084.07	99.23
ฝ่ายประกันคุณภาพการศึกษา	652,250.00	198,500.00	19,400.00	9.77	226,700.00	172,621.79	76.15	78,200.00	173,152.79	221.42	147,600.00	-	-	503,400.00	365,174.58	72.54
ฝ่ายตรวจสอบภายใน	180,421.00	149,400.00	90,642.80	60.67	343,900.00	89,778.40	26.11	204,400.00	-	-	183,400.00	-	-	697,700.00	180,421.00	25.86
หน่วยตรวจสอบภายใน	700,679.00	-	-	-	-	-	-	-	222,841.35	-	-	-	-	-	222,841.35	-
ฝ่ายวิชาการ	6,244,320.00	1,659,600.00	213,597.53	12.87	1,514,700.00	1,015,329.15	67.03	1,352,700.00	1,328,386.49	98.20	1,308,700.00	-	-	4,527,000.00	2,557,313.17	56.49
ฝ่ายนิติการ	766,800.00	177,600.00	77,850.80	43.98	193,900.00	113,446.90	58.51	204,100.00	516,975.80	253.30	193,800.00	-	-	575,000.00	708,273.50	123.18
ฝ่ายสื่อสารองค์กร	1,673,400.00	594,100.00	141,896.00	23.88	387,500.00	165,047.70	42.59	374,600.00	246,249.70	65.74	252,200.00	-	-	1,356,200.00	553,193.40	40.79
งานพิเศษสัมพันธ์	3,147,580.00	282,800.00	24,353.66	8.61	52,800.00	103,551.00	196.12	42,800.00	2,122,214.12	4,958.44	30,600.00	-	-	378,400.00	2,250,118.78	594.64
สำนักงนวิทยาเขต	192,255,961.50	29,323,700.00	17,767,023.97	60.59	36,936,700.00	29,476,475.69	79.80	37,708,600.00	38,133,900.50	101.13	52,541,200.00	-	-	103,969,000.00	85,377,400.16	82.12
สำนักงนวิทยาเขตสงขลา	88,526,934.00	12,109,500.00	7,147,002.81	59.02	17,740,000.00	12,744,117.34	71.84	18,576,400.00	14,970,499.05	80.59	18,388,900.00	-	-	48,425,900.00	34,861,619.20	71.99
ฝ่ายบริหารวิทยาเขตสงขลา	65,053,267.00	11,408,500.00	6,954,756.73	61.23	17,043,100.00	12,183,188.95	71.48	17,840,400.00	14,319,912.99	80.27	17,594,500.00	-	-	46,291,600.00	33,487,858.68	72.34
ฝ่ายกิจการนิสิตวิทยาเขตสงขลา	3,473,667.00	701,200.00	162,246.08	23.14	696,900.00	560,928.38	80.49	736,000.00	650,586.06	88.39	794,400.00	-	-	2,134,100.00	1,573,760.52	73.75
สำนักงนวิทยาเขตพัทลุง	103,729,027.50	17,214,200.00	10,620,021.16	61.69	19,196,700.00	16,732,358.35	87.16	19,132,200.00	23,163,401.45	121.07	34,152,300.00	-	-	55,543,100.00	50,515,780.96	90.95
ฝ่ายบริหารวิทยาเขตพัทลุง	98,243,700.00	16,345,100.00	10,099,261.23	61.79	18,387,600.00	16,067,658.49	87.36	18,341,100.00	21,140,563.73	115.26	33,502,600.00	-	-	53,073,800.00	47,307,503.45	89.14
ฝ่ายกิจการนิสิตวิทยาเขตพัทลุง	5,485,327.50	869,100.00	520,759.93	59.92	809,100.00	664,699.86	82.15	791,100.00	2,022,817.72	255.70	649,700.00	-	-	2,469,300.00	3,208,277.51	129.93
ส่วนงานวิชาการ	169,668,674.00	31,341,000.00	14,928,262.27	47.63	39,773,000.00	28,426,272.95	71.47	33,725,900.00	29,179,068.43	86.52	53,651,200.00	-	-	104,839,900.00	72,533,603.65	69.19
คณะศึกษาศาสตร์	31,514,650.00	5,492,200.00	1,663,013.39	30.32	8,341,300.00	2,543,675.37	30.49	6,279,300.00	4,221,451.28	67.23	5,890,100.00	-	-	20,112,800.00	8,430,140.04	41.91
คณะมนุษยศาสตร์และสังคมศาสตร์	17,228,950.00	2,831,300.00	1,161,236.00	41.01	4,575,100.00	1,477,993.00	32.31	4,120,700.00	3,648,495.70	88.54	5,408,300.00	-	-	11,527,100.00	6,287,724.70	54.55
คณะเศรษฐศาสตร์และบริหารธุรกิจ	16,824,750.00	3,638,500.00	1,009,966.19	27.76	4,716,100.00	1,398,204.40	29.65	3,288,500.00	2,572,706.65	78.24	3,386,000.00	-	-	11,642,900.00	4,980,877.22	42.78
คณะกัลปพฤกษ์ศาสตร์	8,525,850.00	2,093,300.00	581,888.66	27.80	2,851,300.00	903,436.68	31.69	2,007,100.00	1,137,966.23	56.70	1,467,000.00	-	-	6,951,900.00	2,623,291.57	37.73
คณะนิติศาสตร์	12,404,500.00	3,355,100.00	1,632,868.35	48.67	5,230,900.00	2,164,243.00	41.28	2,991,400.00	2,621,027.25	87.62	2,421,300.00	-	-	9,577,400.00	6,438,138.60	67.22
คณะวิทยาศาสตร์	9,556,974.00	1,590,700.00	1,256,355.57	78.98	1,546,700.00	1,793,364.36	116.08	1,771,300.00	3,169,452.25	178.93	2,050,200.00	-	-	4,998,700.00	6,221,172.18	124.44
คณะเทคโนโลยีและการจัดการนวัตกรรม	2,331,854.00	463,900.00	507,732.86	109.45	603,500.00	325,213.54	53.89	637,800.00	455,567.29	71.43	540,800.00	-	-	1,705,200.00	1,288,513.69	75.56
คณะวิศวกรรมศาสตร์	1,109,900.00	347,600.00	48,200.00	13.87	322,600.00	182,489.85	56.57	198,600.00	256,717.29	129.26	221,900.00	-	-	868,800.00	487,407.14	56.10
คณะอุตสาหกรรมเกษตรและชีวภาพ	1,145,535.00	302,000.00	74,038.36	24.52	230,500.00	132,478.15	57.47	255,900.00	150,761.01	58.91	162,300.00	-	-	768,400.00	357,277.52	45.32
คณะวิทยาการสุขภาพและการกีฬา	5,564,311.00	1,051,600.00	357,634.40	34.01	1,656,900.00	1,039,992.81	62.77	1,474,400.00	1,511,552.25	102.52	1,417,200.00	-	-	4,182,900.00	2,909,179.46	69.55
คณะพยาบาลศาสตร์	2,263,650.00	831,500.00	84,945.00	10.22	797,500.00	245,040.90	30.73	397,500.00	499,726.00	125.72	228,200.00	-	-	2,026,500.00	829,711.90	40.94
บัณฑิตวิทยาลัย	2,275,700.00	332,800.00	313,553.24	94.63	738,800.00	316,982.16	42.91	748,300.00	1,063,901.02	142.18	314,500.00	-	-	1,619,900.00	1,696,466.42	104.72
วิทยาลัยนานาชาติ	1,532,650.00	258,400.00	21,595.66	8.36	438,000.00	28,045.12	6.40	438,600.00	95,616.64	21.79	393,700.00	-	-	1,135,200.00	145,257.44	12.80
วิทยาลัยการจัดการเพื่อการพัฒนา	57,349,400.00	8,751,900.00	6,211,204.57	70.97	9,723,800.00	15,853,113.61	163.03	9,116,500.00	7,774,127.59	85.28	29,749,700.00	-	-	27,592,200.00	29,836,445.77	108.14

หน่วยงาน	งบประมาณสุทธิ	ไตรมาส 1			ไตรมาส 2			ไตรมาส 3			ไตรมาส 4			รวมไตรมาส 1 - 3		
		แผน	ผล	ร้อยละ	แผน	ผล	ร้อยละ	แผน	ผล	ร้อยละ	แผน	ผล	ร้อยละ	แผน	ผล	ร้อยละ
ส่วนงานอื่น	110,013,047.00	23,517,000.00	12,577,678.85	53.46	22,477,200.00	8,535,832.15	37.98	22,919,100.00	18,004,010.44	76.55	25,270,200.00			68,913,300.00	39,117,521.44	56.76
สำนักหอสมุด (สงขลดา)	1,944,500.00	519,400.00	352,537.00	67.87	495,700.00	481,706.97	97.18	504,100.00	429,785.40	85.26	425,300.00			1,519,200.00	1,264,029.37	83.20
สำนักหอสมุด ราชภัฏ	823,244.00	124,800.00	79,348.56	63.58	134,900.00	95,262.17	70.62	159,900.00	592,624.24	369.65	144,700.00			399,600.00	567,234.99	141.95
สำนักคอมพิวเตอร์ (สงขลดา)	12,232,500.00	327,500.00	390,346.50	119.19	601,500.00	470,023.47	78.14	2,316,500.00	1,569,779.50	67.77	425,000.00			3,245,500.00	2,430,149.47	74.88
สำนักคอมพิวเตอร์ (พิทลจ)	589,305.00	121,400.00	49,522.75	40.79	157,700.00	58,814.50	37.30	105,600.00	110,577.29	104.52	196,400.00			384,900.00	218,914.54	56.88
สถาบันทักษิณคดีศึกษา	3,533,000.00	226,000.00	274,031.42	121.25	211,800.00	555,599.52	262.32	211,100.00	688,480.61	326.14	251,100.00			646,900.00	1,518,111.35	233.95
สถาบันวิจัยและพัฒนา	8,215,700.00	5,262,700.00	4,142,920.91	116.73	224,500.00	557,242.52	248.21	287,400.00	1,158,617.22	403.14	213,900.00			5,774,500.00	7,858,640.65	136.09
สถาบันปฏิบัติการชุมชนเพื่อการศึกษาแบบบูรณาการ	1,214,200.00	104,600.00	10,130.00	9.68	87,600.00	25,994.00	29.67	92,000.00	96,968.49	107.57	64,400.00			284,200.00	135,092.49	47.53
สำนักส่งเสริมการบริหารราชการและภูมิปัญญาชุมชน	1,225,600.00	89,900.00	176,076.51	195.86	295,800.00	233,337.91	78.88	102,100.00	259,567.79	254.23	63,000.00			487,800.00	668,982.21	137.14
สำนักงบประมาณและการเพื่อวิสาหกิจชุมชน	54,765,900.00	13,907,200.00	3,406,234.03	24.49	15,440,200.00	4,438,548.92	28.75	13,664,900.00	7,451,612.73	54.53	11,753,600.00			43,012,300.00	15,296,395.68	35.56
โรงเรียนสาธิต มหาวิทยาลัยทักษิณ	24,869,100.00	2,833,500.00	1,696,471.15	59.87	4,627,500.00	1,619,302.37	33.54	5,495,300.00	5,843,997.17	106.35	11,712,600.00			13,156,300.00	9,159,770.69	69.62

สรุป แผน - ผลการเบิกจ่ายงบประมาณ : งบประมาณเงินอุดหนุนจากรัฐบาล  
ประจำปีงบประมาณ พ.ศ. 2565 ( 1 ตุลาคม 2564 - 30 มิถุนายน 2565 )  
( ข้อมูล ระบบบัญชี 3 มิติ ณ วันที่ 6 กรกฎาคม 2565 )

หน่วยงาน	รวม	ม.ย.			งบประมาณ จัดสรร	โอนเปลี่ยนแปลง (เพิ่ม/ลด)	งบประมาณ สุทธิ	1 ตุลาคม 2564 - 30 มิถุนายน 2565		
		แผน	ผล	ร้อยละ				แผน	ผล	ร้อยละ
สำนักงานมหาวิทยาลัย	19,176,200.00	2,265,000.00	-	-	19,176,200.00	(8,642,900.00)	10,533,300.00	14,118,000.00	-	-
เงินอุดหนุนเพื่อจัดซื้อครุภัณฑ์	5,221,300.00	870,000.00	-	-	5,221,300.00	(4,995,000.00)	226,300.00	4,350,000.00	-	-
งบสำรอง	10,422,700.00	1,042,000.00	-	-	10,422,700.00	(3,647,900.00)	6,774,800.00	7,296,000.00	-	-
งบสำรองหน่วยงานกลาง	3,532,200.00	353,000.00	-	-	3,532,200.00	-	3,532,200.00	2,472,000.00	-	-
ฝ่ายบริหารงานสมาคมมหาวิทยาลัย	496,000.00	33,000.00	33,000.00	100.00	496,000.00	-	496,000.00	397,000.00	297,000.00	74.81
ค่าจ้างชั่วคราว	396,000.00	33,000.00	33,000.00	100.00	396,000.00	-	396,000.00	297,000.00	297,000.00	100.00
ค่าตอบแทนให้สอนและวัสดุ	100,000.00	-	-	-	100,000.00	-	100,000.00	100,000.00	-	-
ค่าสาธารณูปโภค	-	-	-	-	-	-	-	-	-	-
ครุภัณฑ์	-	-	-	-	-	-	-	-	-	-
ที่ดินและสิ่งก่อสร้าง	-	-	-	-	-	-	-	-	-	-
อุดหนุนทั่วไป	-	-	-	-	-	-	-	-	-	-
รายจ่ายอื่น	-	-	-	-	-	-	-	-	-	-
ฝ่ายแผนงาน	3,206,000.00	79,700.00	25,320.05	31.77	3,206,000.00	-	3,206,000.00	2,993,000.00	1,408,991.00	47.08
ค่าจ้างชั่วคราว	396,000.00	33,000.00	16,500.00	50.00	396,000.00	-	396,000.00	297,000.00	148,500.00	50.00
ค่าตอบแทนให้สอนและวัสดุ	560,000.00	46,700.00	3,820.05	18.89	560,000.00	(84,900.00)	475,100.00	476,000.00	175,791.00	36.93
ค่าสาธารณูปโภค	-	-	-	-	-	-	-	-	-	-
ครุภัณฑ์	-	-	-	-	-	84,900.00	84,900.00	-	84,900.00	-
ที่ดินและสิ่งก่อสร้าง	-	-	-	-	-	-	-	-	-	-
อุดหนุนทั่วไป	2,250,000.00	-	-	-	2,250,000.00	-	2,250,000.00	2,220,000.00	999,800.00	45.04
รายจ่ายอื่น	-	-	-	-	-	-	-	-	-	-
ฝ่ายแผนงาน (เงินรับฝาก)	3,487,400.00	-	-	-	3,487,400.00	(3,487,400.00)	-	3,487,400.00	-	-
ค่าจ้างชั่วคราว	-	-	-	-	-	-	-	-	-	-
ค่าตอบแทนให้สอนและวัสดุ	3,487,400.00	-	-	-	3,487,400.00	(3,487,400.00)	-	3,487,400.00	-	-
ค่าสาธารณูปโภค	-	-	-	-	-	-	-	-	-	-
ครุภัณฑ์	-	-	-	-	-	-	-	-	-	-
ที่ดินและสิ่งก่อสร้าง	-	-	-	-	-	-	-	-	-	-
อุดหนุนทั่วไป	-	-	-	-	-	-	-	-	-	-
รายจ่ายอื่น	-	-	-	-	-	-	-	-	-	-
ฝ่ายการคลังและทรัพย์สิน	741,298,700.00	150,900.00	121,121.00	80.27	741,298,700.00	3,517,200.00	744,815,900.00	740,821,400.00	574,566,787.74	77.56
ค่าจ้างชั่วคราว	792,000.00	66,000.00	68,480.00	103.76	792,000.00	29,800.00	821,800.00	594,000.00	616,320.00	103.76
ค่าตอบแทนให้สอนและวัสดุ	1,206,800.00	84,900.00	52,641.00	62.00	1,206,800.00	-	1,206,800.00	927,500.00	1,100,967.74	118.70
ค่าสาธารณูปโภค	-	-	-	-	-	-	-	-	-	-
ครุภัณฑ์	-	-	-	-	-	-	-	-	-	-
ที่ดินและสิ่งก่อสร้าง	-	-	-	-	-	-	-	-	-	-
อุดหนุนทั่วไป	739,299,900.00	-	-	-	739,299,900.00	3,487,400.00	742,787,300.00	739,299,900.00	572,849,500.00	77.49
รายจ่ายอื่น	-	-	-	-	-	-	-	-	-	-
ฝ่ายบริหารกลางและทรัพยากร	11,236,800.00	46,700.00	108,509.90	232.36	11,236,800.00	22,100.00	11,258,900.00	11,087,300.00	10,828,071.70	97.66
ค่าจ้างชั่วคราว	559,800.00	46,700.00	48,490.00	103.83	559,800.00	22,100.00	581,900.00	420,300.00	436,410.00	103.83
ค่าตอบแทนให้สอนและวัสดุ	527,000.00	-	21,542.70	-	527,000.00	(39,761.20)	487,238.80	527,000.00	330,399.50	62.69
ค่าสาธารณูปโภค	-	-	-	-	-	-	-	-	-	-
ครุภัณฑ์	-	-	38,477.20	-	-	39,761.20	39,761.20	-	38,477.20	-
ที่ดินและสิ่งก่อสร้าง	-	-	-	-	-	-	-	-	-	-
อุดหนุนทั่วไป	10,150,000.00	-	-	-	10,150,000.00	-	10,150,000.00	10,140,000.00	10,022,785.00	98.84
รายจ่ายอื่น	-	-	-	-	-	-	-	-	-	-
ฝ่ายประกันคุณภาพการศึกษา	198,000.00	16,500.00	17,160.00	104.00	198,000.00	8,000.00	206,000.00	148,500.00	154,440.00	104.00
ค่าจ้างชั่วคราว	198,000.00	16,500.00	17,160.00	104.00	198,000.00	8,000.00	206,000.00	148,500.00	154,440.00	104.00
ค่าตอบแทนให้สอนและวัสดุ	-	-	-	-	-	-	-	-	-	-
ค่าสาธารณูปโภค	-	-	-	-	-	-	-	-	-	-
ครุภัณฑ์	-	-	-	-	-	-	-	-	-	-
ที่ดินและสิ่งก่อสร้าง	-	-	-	-	-	-	-	-	-	-
อุดหนุนทั่วไป	-	-	-	-	-	-	-	-	-	-
รายจ่ายอื่น	-	-	-	-	-	-	-	-	-	-

หน่วยงาน	รวม	ม.ย.			งบประมาณ จัดสรร	โอนเปลี่ยนแปลง (เพิ่ม/ลด)	งบประมาณ สุทธิ	1 ตุลาคม 2564 - 30 มิถุนายน 2565		
		แผน	ผล	ร้อยละ				แผน	ผล	ร้อยละ
		1,167,969,700.00	27,674,200.00	16,588,741.76				59.94	1,167,969,700.00	-
<b>ฝ่ายตรวจสอบภายใน</b>	<b>238,000.00</b>	<b>16,500.00</b>	<b>-</b>	<b>-</b>	<b>238,000.00</b>	<b>(106,530.60)</b>	<b>131,469.40</b>	<b>188,500.00</b>	<b>131,469.40</b>	<b>69.75</b>
ค่าจ้างชั่วคราว	198,000.00	16,500.00	-	-	198,000.00	(99,000.00)	99,000.00	148,500.00	99,000.00	66.67
ค่าตอบแทนให้สอนและวัสดุ	40,000.00	-	-	-	40,000.00	(7,530.60)	32,469.40	40,000.00	32,469.40	81.17
ค่าสาธารณูปโภค	-	-	-	-	-	-	-	-	-	-
ครุภัณฑ์	-	-	-	-	-	-	-	-	-	-
ที่ดินและสิ่งก่อสร้าง	-	-	-	-	-	-	-	-	-	-
อุดหนุนทั่วไป	-	-	-	-	-	-	-	-	-	-
รายจ่ายอื่น	-	-	-	-	-	-	-	-	-	-
<b>หน่วยตรวจสอบภายใน</b>	<b>-</b>	<b>-</b>	<b>22,112.00</b>	<b>-</b>	<b>-</b>	<b>106,530.60</b>	<b>106,530.60</b>	<b>-</b>	<b>55,322.00</b>	<b>-</b>
ค่าจ้างชั่วคราว	-	-	16,500.00	-	-	99,000.00	99,000.00	-	49,500.00	-
ค่าตอบแทนให้สอนและวัสดุ	-	-	5,612.00	-	-	7,530.60	7,530.60	-	5,822.00	-
ค่าสาธารณูปโภค	-	-	-	-	-	-	-	-	-	-
ครุภัณฑ์	-	-	-	-	-	-	-	-	-	-
ที่ดินและสิ่งก่อสร้าง	-	-	-	-	-	-	-	-	-	-
อุดหนุนทั่วไป	-	-	-	-	-	-	-	-	-	-
รายจ่ายอื่น	-	-	-	-	-	-	-	-	-	-
<b>ฝ่ายวิชาการ</b>	<b>2,867,000.00</b>	<b>192,500.00</b>	<b>188,820.00</b>	<b>98.09</b>	<b>2,867,000.00</b>	<b>385,900.00</b>	<b>3,252,900.00</b>	<b>2,304,500.00</b>	<b>1,866,263.20</b>	<b>80.98</b>
ค่าจ้างชั่วคราว	2,250,000.00	187,500.00	188,820.00	100.70	2,250,000.00	15,900.00	2,265,900.00	1,687,500.00	1,624,844.00	96.29
ค่าตอบแทนให้สอนและวัสดุ	217,000.00	-	-	-	217,000.00	-	217,000.00	217,000.00	214,499.20	98.85
ค่าสาธารณูปโภค	-	-	-	-	-	-	-	-	-	-
ครุภัณฑ์	-	-	-	-	-	-	-	-	-	-
ที่ดินและสิ่งก่อสร้าง	-	-	-	-	-	-	-	-	-	-
อุดหนุนทั่วไป	400,000.00	5,000.00	-	-	400,000.00	370,000.00	770,000.00	400,000.00	26,920.00	6.73
รายจ่ายอื่น	-	-	-	-	-	-	-	-	-	-
<b>ฝ่ายนิติการ</b>	<b>198,000.00</b>	<b>16,500.00</b>	<b>16,500.00</b>	<b>100.00</b>	<b>198,000.00</b>	<b>-</b>	<b>198,000.00</b>	<b>148,500.00</b>	<b>148,500.00</b>	<b>100.00</b>
ค่าจ้างชั่วคราว	198,000.00	16,500.00	16,500.00	100.00	198,000.00	-	198,000.00	148,500.00	148,500.00	100.00
ค่าตอบแทนให้สอนและวัสดุ	-	-	-	-	-	-	-	-	-	-
ค่าสาธารณูปโภค	-	-	-	-	-	-	-	-	-	-
ครุภัณฑ์	-	-	-	-	-	-	-	-	-	-
ที่ดินและสิ่งก่อสร้าง	-	-	-	-	-	-	-	-	-	-
อุดหนุนทั่วไป	-	-	-	-	-	-	-	-	-	-
รายจ่ายอื่น	-	-	-	-	-	-	-	-	-	-
<b>ฝ่ายสื่อสารองค์กร</b>	<b>827,400.00</b>	<b>68,900.00</b>	<b>58,660.00</b>	<b>85.14</b>	<b>827,400.00</b>	<b>20,100.00</b>	<b>847,500.00</b>	<b>620,100.00</b>	<b>601,028.00</b>	<b>96.92</b>
ค่าจ้างชั่วคราว	827,400.00	68,900.00	58,660.00	85.14	827,400.00	20,100.00	847,500.00	620,100.00	601,028.00	96.92
ค่าตอบแทนให้สอนและวัสดุ	-	-	-	-	-	-	-	-	-	-
ค่าสาธารณูปโภค	-	-	-	-	-	-	-	-	-	-
ครุภัณฑ์	-	-	-	-	-	-	-	-	-	-
ที่ดินและสิ่งก่อสร้าง	-	-	-	-	-	-	-	-	-	-
อุดหนุนทั่วไป	-	-	-	-	-	-	-	-	-	-
รายจ่ายอื่น	-	-	-	-	-	-	-	-	-	-
<b>ฝ่ายบริหารวิทยาเขตสงขลา</b>	<b>32,258,000.00</b>	<b>193,100.00</b>	<b>197,190.00</b>	<b>102.12</b>	<b>32,258,000.00</b>	<b>54,600.00</b>	<b>32,312,600.00</b>	<b>28,678,700.00</b>	<b>7,685,032.00</b>	<b>26.80</b>
ค่าจ้างชั่วคราว	2,317,200.00	193,100.00	197,190.00	102.12	2,317,200.00	54,600.00	2,371,800.00	1,737,900.00	1,585,416.00	91.23
ค่าตอบแทนให้สอนและวัสดุ	534,000.00	-	-	-	534,000.00	-	534,000.00	534,000.00	192,816.00	36.11
ค่าสาธารณูปโภค	5,906,800.00	-	-	-	5,906,800.00	-	5,906,800.00	5,906,800.00	5,906,800.00	100.00
ครุภัณฑ์	8,000,000.00	-	-	-	8,000,000.00	-	8,000,000.00	8,000,000.00	-	-
ที่ดินและสิ่งก่อสร้าง	15,500,000.00	-	-	-	15,500,000.00	-	15,500,000.00	12,500,000.00	-	-
อุดหนุนทั่วไป	-	-	-	-	-	-	-	-	-	-
รายจ่ายอื่น	-	-	-	-	-	-	-	-	-	-
<b>ฝ่ายกิจการนิสิตวิทยาเขตสงขลา</b>	<b>649,000.00</b>	<b>53,300.00</b>	<b>39,730.00</b>	<b>74.54</b>	<b>649,000.00</b>	<b>108,700.00</b>	<b>757,700.00</b>	<b>492,400.00</b>	<b>554,398.00</b>	<b>112.59</b>
ค่าจ้างชั่วคราว	594,000.00	49,500.00	34,240.00	69.17	594,000.00	14,900.00	608,900.00	445,500.00	427,918.00	96.05
ค่าตอบแทนให้สอนและวัสดุ	55,000.00	3,800.00	5,490.00	144.47	55,000.00	93,800.00	148,800.00	46,900.00	126,480.00	269.68
ค่าสาธารณูปโภค	-	-	-	-	-	-	-	-	-	-
ครุภัณฑ์	-	-	-	-	-	-	-	-	-	-
ที่ดินและสิ่งก่อสร้าง	-	-	-	-	-	-	-	-	-	-
อุดหนุนทั่วไป	-	-	-	-	-	-	-	-	-	-
รายจ่ายอื่น	-	-	-	-	-	-	-	-	-	-

หน่วยงาน	รวม	ม.ย.			งบประมาณ จัดสรร	โอนเปลี่ยนแปลง (เพิ่ม/ลด)	งบประมาณ สุทธิ	1 ตุลาคม 2564 - 30 มิถุนายน 2565		
		แผน	ผล	ร้อยละ				แผน	ผล	ร้อยละ
ฝ่ายบริหารวิทยาเขตพัทลุง	193,721,100.00	15,680,400.00	332,757.81	2.12	193,721,100.00	3,934,300.00	197,655,400.00	57,930,100.00	5,575,463.31	9.62
ค่าจ้างชั่วคราว	3,421,200.00	285,100.00	276,736.00	97.07	3,421,200.00	68,900.00	3,490,100.00	2,565,900.00	2,444,941.00	95.29
ค่าตอบแทนใช้สอยและวัสดุ	498,000.00	-	25,196.81	-	498,000.00	-	498,000.00	420,500.00	214,005.81	50.89
ค่าสาธารณูปโภค	2,146,900.00	-	-	-	2,146,900.00	-	2,146,900.00	2,146,900.00	2,146,900.00	100.00
ครุภัณฑ์	4,100,000.00	-	-	-	4,100,000.00	90,800.00	4,190,800.00	4,100,000.00	-	-
ที่ดินและสิ่งก่อสร้าง	183,555,000.00	15,395,300.00	-	-	183,555,000.00	3,002,200.00	186,557,200.00	48,696,800.00	-	-
อุดหนุนทั่วไป	-	-	30,825.00	-	-	772,400.00	772,400.00	-	769,616.50	-
รายจ่ายอื่น	-	-	-	-	-	-	-	-	-	-
ฝ่ายกิจการนิสิตวิทยาเขตพัทลุง	836,000.00	66,000.00	66,500.00	100.76	836,000.00	1,206,000.00	2,042,000.00	627,000.00	625,177.00	99.71
ค่าจ้างชั่วคราว	792,000.00	66,000.00	66,500.00	100.76	792,000.00	6,000.00	798,000.00	594,000.00	598,500.00	100.76
ค่าตอบแทนใช้สอยและวัสดุ	44,000.00	-	-	-	44,000.00	1,200,000.00	1,244,000.00	33,000.00	26,677.00	80.84
ค่าสาธารณูปโภค	-	-	-	-	-	-	-	-	-	-
ครุภัณฑ์	-	-	-	-	-	-	-	-	-	-
ที่ดินและสิ่งก่อสร้าง	-	-	-	-	-	-	-	-	-	-
อุดหนุนทั่วไป	-	-	-	-	-	-	-	-	-	-
รายจ่ายอื่น	-	-	-	-	-	-	-	-	-	-
คณะศึกษาศาสตร์	-	-	15,000.00	-	-	850,000.00	850,000.00	-	380,655.00	-
ค่าจ้างชั่วคราว	-	-	-	-	-	-	-	-	-	-
ค่าตอบแทนใช้สอยและวัสดุ	-	-	-	-	-	-	-	-	-	-
ค่าสาธารณูปโภค	-	-	-	-	-	-	-	-	-	-
ครุภัณฑ์	-	-	-	-	-	-	-	-	-	-
ที่ดินและสิ่งก่อสร้าง	-	-	-	-	-	-	-	-	-	-
อุดหนุนทั่วไป	-	-	15,000.00	-	-	850,000.00	850,000.00	-	380,655.00	-
รายจ่ายอื่น	-	-	-	-	-	-	-	-	-	-
คณะมนุษยศาสตร์และสังคมศาสตร์	3,696,400.00	33,000.00	33,000.00	100.00	3,696,400.00	30,000.00	3,726,400.00	3,597,400.00	306,328.00	8.52
ค่าจ้างชั่วคราว	396,000.00	33,000.00	33,000.00	100.00	396,000.00	-	396,000.00	297,000.00	297,000.00	100.00
ค่าตอบแทนใช้สอยและวัสดุ	-	-	-	-	-	-	-	-	-	-
ค่าสาธารณูปโภค	-	-	-	-	-	-	-	-	-	-
ครุภัณฑ์	3,300,400.00	-	-	-	3,300,400.00	-	3,300,400.00	3,300,400.00	-	-
ที่ดินและสิ่งก่อสร้าง	-	-	-	-	-	-	-	-	-	-
อุดหนุนทั่วไป	-	-	-	-	-	30,000.00	30,000.00	-	9,328.00	-
รายจ่ายอื่น	-	-	-	-	-	-	-	-	-	-
คณะศิลปกรรมศาสตร์	28,242,500.00	16,500.00	17,160.00	104.00	28,242,500.00	48,000.00	28,290,500.00	28,193,000.00	21,250,080.00	75.37
ค่าจ้างชั่วคราว	198,000.00	16,500.00	17,160.00	104.00	198,000.00	8,000.00	206,000.00	148,500.00	154,440.00	104.00
ค่าตอบแทนใช้สอยและวัสดุ	-	-	-	-	-	1,242,270.00	1,242,270.00	-	726,910.00	-
ค่าสาธารณูปโภค	-	-	-	-	-	-	-	-	-	-
ครุภัณฑ์	28,044,500.00	-	-	-	28,044,500.00	(1,242,270.00)	26,802,230.00	28,044,500.00	20,368,730.00	72.63
ที่ดินและสิ่งก่อสร้าง	-	-	-	-	-	-	-	-	-	-
อุดหนุนทั่วไป	-	-	-	-	-	40,000.00	40,000.00	-	-	-
รายจ่ายอื่น	-	-	-	-	-	-	-	-	-	-
คณะนิติศาสตร์	828,000.00	69,000.00	69,660.00	100.96	828,000.00	8,000.00	836,000.00	621,000.00	626,940.00	100.96
ค่าจ้างชั่วคราว	828,000.00	69,000.00	69,660.00	100.96	828,000.00	8,000.00	836,000.00	621,000.00	626,940.00	100.96
ค่าตอบแทนใช้สอยและวัสดุ	-	-	-	-	-	-	-	-	-	-
ค่าสาธารณูปโภค	-	-	-	-	-	-	-	-	-	-
ครุภัณฑ์	-	-	-	-	-	-	-	-	-	-
ที่ดินและสิ่งก่อสร้าง	-	-	-	-	-	-	-	-	-	-
อุดหนุนทั่วไป	-	-	-	-	-	-	-	-	-	-
รายจ่ายอื่น	-	-	-	-	-	-	-	-	-	-
คณะวิทยาศาสตร์	5,066,800.00	58,200.00	586,311.50	1,007.41	5,066,800.00	620,000.00	5,686,800.00	4,892,800.00	3,154,820.00	64.48
ค่าจ้างชั่วคราว	697,800.00	58,200.00	25,150.00	43.21	697,800.00	-	697,800.00	523,800.00	226,350.00	43.21
ค่าตอบแทนใช้สอยและวัสดุ	-	-	-	-	-	-	-	-	-	-
ค่าสาธารณูปโภค	-	-	-	-	-	-	-	-	-	-
ครุภัณฑ์	4,369,000.00	-	561,161.50	-	4,369,000.00	-	4,369,000.00	4,369,000.00	2,908,265.00	66.57
ที่ดินและสิ่งก่อสร้าง	-	-	-	-	-	500,000.00	500,000.00	-	-	-
อุดหนุนทั่วไป	-	-	-	-	-	120,000.00	120,000.00	-	20,205.00	-
รายจ่ายอื่น	-	-	-	-	-	-	-	-	-	-

หน่วยงาน	รวม	ม.ย.			งบประมาณ จัดสรร	โอนเปลี่ยนแปลง (เพิ่ม/ลด)	งบประมาณ สุทธิ	1 ตุลาคม 2564 - 30 มิถุนายน 2565		
		แผน	ผล	ร้อยละ				แผน	ผล	ร้อยละ
		1,167,969,700.00	27,674,200.00	16,588,741.76				59.94	1,167,969,700.00	1,011,487,100.00
<b>คณะเทคโนโลยีและการพัฒนา</b>	198,000.00	16,500.00	16,500.00	100.00	198,000.00	285,000.00	483,000.00	148,500.00	148,500.00	100.00
ค้ำจ้ำงจ้จครว	198,000.00	16,500.00	16,500.00	100.00	198,000.00	-	198,000.00	148,500.00	148,500.00	100.00
ค้ำคอบคณใช้สอยและวัสดุ	-	-	-	-	-	-	-	-	-	-
ค้ำสารารณูปโลก	-	-	-	-	-	-	-	-	-	-
ครุภัณฑ์	-	-	-	-	-	-	-	-	-	-
ที่ดินและสิ่งก่อสร้าง	-	-	-	-	-	285,000.00	285,000.00	-	-	-
อุคหนนท้่วไป	-	-	-	-	-	-	-	-	-	-
รายจ่ายอื่น	-	-	-	-	-	-	-	-	-	-
<b>คณะวิศวกรรมศาสตร์</b>	18,406,000.00	-	14,125,000.00	-	18,406,000.00	-	18,406,000.00	18,406,000.00	17,805,800.00	96.74
ค้ำจ้ำงจ้จครว	-	-	-	-	-	-	-	-	-	-
ค้ำคอบคณใช้สอยและวัสดุ	-	-	-	-	-	-	-	-	-	-
ค้ำสารารณูปโลก	-	-	-	-	-	-	-	-	-	-
ครุภัณฑ์	18,406,000.00	-	14,125,000.00	-	18,406,000.00	-	18,406,000.00	18,406,000.00	17,805,800.00	96.74
ที่ดินและสิ่งก่อสร้าง	-	-	-	-	-	-	-	-	-	-
อุคหนนท้่วไป	-	-	-	-	-	-	-	-	-	-
รายจ่ายอื่น	-	-	-	-	-	-	-	-	-	-
<b>คณะวิทยาศาสตร์สุขภาพและการ</b>	6,794,000.00	11,500.00	11,500.00	100.00	6,794,000.00	40,000.00	6,834,000.00	6,759,500.00	103,500.00	1.53
ค้ำจ้ำงจ้จครว	138,000.00	11,500.00	11,500.00	100.00	138,000.00	-	138,000.00	103,500.00	103,500.00	100.00
ค้ำคอบคณใช้สอยและวัสดุ	-	-	-	-	-	-	-	-	-	-
ค้ำสารารณูปโลก	-	-	-	-	-	-	-	-	-	-
ครุภัณฑ์	6,656,000.00	-	-	-	6,656,000.00	-	6,656,000.00	6,656,000.00	-	-
ที่ดินและสิ่งก่อสร้าง	-	-	-	-	-	-	-	-	-	-
อุคหนนท้่วไป	-	-	-	-	-	40,000.00	40,000.00	-	-	-
รายจ่ายอื่น	-	-	-	-	-	-	-	-	-	-
<b>คณะพยาบาลศาสตร์</b>	55,255,000.00	16,500.00	16,500.00	100.00	55,255,000.00	-	55,255,000.00	55,205,500.00	18,906,048.00	34.25
ค้ำจ้ำงจ้จครว	198,000.00	16,500.00	16,500.00	100.00	198,000.00	-	198,000.00	148,500.00	108,048.00	72.76
ค้ำคอบคณใช้สอยและวัสดุ	-	-	-	-	-	-	-	-	-	-
ค้ำสารารณูปโลก	-	-	-	-	-	-	-	-	-	-
ครุภัณฑ์	7,233,000.00	-	-	-	7,233,000.00	-	7,233,000.00	7,233,000.00	-	-
ที่ดินและสิ่งก่อสร้าง	47,824,000.00	-	-	-	47,824,000.00	-	47,824,000.00	47,824,000.00	18,798,000.00	39.31
อุคหนนท้่วไป	-	-	-	-	-	-	-	-	-	-
รายจ่ายอื่น	-	-	-	-	-	-	-	-	-	-
<b>สำนักหอสมุด (สงขล)</b>	2,098,000.00	216,500.00	206,171.50	95.23	2,098,000.00	-	2,098,000.00	1,768,500.00	1,120,211.38	63.34
ค้ำจ้ำงจ้จครว	198,000.00	16,500.00	16,500.00	100.00	198,000.00	-	198,000.00	148,500.00	148,500.00	100.00
ค้ำคอบคณใช้สอยและวัสดุ	1,900,000.00	200,000.00	189,671.50	94.84	1,900,000.00	-	1,900,000.00	1,620,000.00	971,711.38	59.98
ค้ำสารารณูปโลก	-	-	-	-	-	-	-	-	-	-
ครุภัณฑ์	-	-	-	-	-	-	-	-	-	-
ที่ดินและสิ่งก่อสร้าง	-	-	-	-	-	-	-	-	-	-
อุคหนนท้่วไป	-	-	-	-	-	-	-	-	-	-
รายจ่ายอื่น	-	-	-	-	-	-	-	-	-	-
<b>สำนักหอสมุด (พัทลุง)</b>	3,151,800.00	325,200.00	144,085.00	44.31	3,151,800.00	376,200.00	3,528,000.00	2,826,800.00	1,615,273.83	57.14
ค้ำจ้ำงจ้จครว	301,800.00	25,200.00	26,150.00	103.77	301,800.00	12,000.00	313,800.00	226,800.00	235,350.00	103.77
ค้ำคอบคณใช้สอยและวัสดุ	2,850,000.00	300,000.00	117,935.00	39.31	2,850,000.00	364,200.00	3,214,200.00	2,600,000.00	1,379,923.83	53.07
ค้ำสารารณูปโลก	-	-	-	-	-	-	-	-	-	-
ครุภัณฑ์	-	-	-	-	-	-	-	-	-	-
ที่ดินและสิ่งก่อสร้าง	-	-	-	-	-	-	-	-	-	-
อุคหนนท้่วไป	-	-	-	-	-	-	-	-	-	-
รายจ่ายอื่น	-	-	-	-	-	-	-	-	-	-
<b>สำนักคอมพิวเตอร์ (สงขล)</b>	1,300,000.00	400,000.00	-	-	1,300,000.00	-	1,300,000.00	800,000.00	-	-
ค้ำจ้ำงจ้จครว	-	-	-	-	-	-	-	-	-	-
ค้ำคอบคณใช้สอยและวัสดุ	1,300,000.00	400,000.00	-	-	1,300,000.00	-	1,300,000.00	800,000.00	-	-
ค้ำสารารณูปโลก	-	-	-	-	-	-	-	-	-	-
ครุภัณฑ์	-	-	-	-	-	-	-	-	-	-
ที่ดินและสิ่งก่อสร้าง	-	-	-	-	-	-	-	-	-	-
อุคหนนท้่วไป	-	-	-	-	-	-	-	-	-	-
รายจ่ายอื่น	-	-	-	-	-	-	-	-	-	-



หน่วยงาน	รวม	ม.ย.			งบประมาณ จัดสรร	โอนเปลี่ยนแปลง (เพิ่ม/ลด)	งบประมาณ สุทธิ	1 ตุลาคม 2564 - 30 มิถุนายน 2565		
		แผน	ผล	ร้อยละ				แผน	ผล	ร้อยละ
		1,167,969,700.00	27,674,200.00	16,588,741.76				59.94	1,167,969,700.00	1,011,487,100.00
สำนักคอมพิวเตอร์ (พิบูลง)	-	400,000.00	499,900.00	124.98	-	568,400.00	568,400.00	400,000.00	499,900.00	124.98
ค่าจ้างชั่วคราว	-	-	-	-	-	-	-	-	-	-
ค่าตอบแทนให้สอนและวัสดุ	-	400,000.00	499,900.00	124.98	-	500,000.00	500,000.00	400,000.00	499,900.00	124.98
ค่าสาธารณูปโภค	-	-	-	-	-	-	-	-	-	-
ครุภัณฑ์	-	-	-	-	-	68,400.00	68,400.00	-	-	-
ที่ดินและสิ่งก่อสร้าง	-	-	-	-	-	-	-	-	-	-
อุดหนุนทั่วไป	-	-	-	-	-	-	-	-	-	-
รายจ่ายอื่น	-	-	-	-	-	-	-	-	-	-
<b>สถาบันทักษิณคดีศึกษา</b>	<b>30,918,000.00</b>	<b>7,555,500.00</b>	<b>74,700.00</b>	<b>0.99</b>	<b>30,918,000.00</b>	<b>32,400.00</b>	<b>30,950,400.00</b>	<b>23,194,500.00</b>	<b>667,800.00</b>	<b>2.88</b>
ค่าจ้างชั่วคราว	948,000.00	79,000.00	70,200.00	88.86	948,000.00	32,400.00	980,400.00	711,000.00	631,800.00	88.86
ค่าตอบแทนให้สอนและวัสดุ	100,000.00	9,000.00	4,500.00	50.00	100,000.00	-	100,000.00	81,000.00	36,000.00	44.44
ค่าสาธารณูปโภค	-	-	-	-	-	-	-	-	-	-
ครุภัณฑ์	-	-	-	-	-	22,370,000.00	22,370,000.00	-	-	-
ที่ดินและสิ่งก่อสร้าง	29,870,000.00	7,467,500.00	-	-	29,870,000.00	(22,370,000.00)	7,500,000.00	22,402,500.00	-	-
อุดหนุนทั่วไป	-	-	-	-	-	-	-	-	-	-
รายจ่ายอื่น	-	-	-	-	-	-	-	-	-	-
<b>สถาบันวิจัยและพัฒนา</b>	<b>598,000.00</b>	<b>16,500.00</b>	<b>21,305.00</b>	<b>129.12</b>	<b>598,000.00</b>	<b>-</b>	<b>598,000.00</b>	<b>488,500.00</b>	<b>330,691.00</b>	<b>67.70</b>
ค่าจ้างชั่วคราว	198,000.00	16,500.00	16,500.00	100.00	198,000.00	-	198,000.00	148,500.00	148,500.00	100.00
ค่าตอบแทนให้สอนและวัสดุ	-	-	-	-	-	-	-	-	-	-
ค่าสาธารณูปโภค	-	-	-	-	-	-	-	-	-	-
ครุภัณฑ์	-	-	-	-	-	-	-	-	-	-
ที่ดินและสิ่งก่อสร้าง	-	-	-	-	-	-	-	-	-	-
อุดหนุนทั่วไป	400,000.00	-	4,805.00	-	400,000.00	-	400,000.00	340,000.00	182,191.00	53.59
รายจ่ายอื่น	-	-	-	-	-	-	-	-	-	-
<b>สำนักส่งเสริมการบริหารวิชาการ</b>	<b>723,600.00</b>	<b>60,300.00</b>	<b>61,580.00</b>	<b>102.12</b>	<b>723,600.00</b>	<b>15,400.00</b>	<b>739,000.00</b>	<b>542,700.00</b>	<b>554,220.00</b>	<b>102.12</b>
ค่าจ้างชั่วคราว	723,600.00	60,300.00	61,580.00	102.12	723,600.00	15,400.00	739,000.00	542,700.00	554,220.00	102.12
ค่าตอบแทนให้สอนและวัสดุ	-	-	-	-	-	-	-	-	-	-
ค่าสาธารณูปโภค	-	-	-	-	-	-	-	-	-	-
ครุภัณฑ์	-	-	-	-	-	-	-	-	-	-
ที่ดินและสิ่งก่อสร้าง	-	-	-	-	-	-	-	-	-	-
อุดหนุนทั่วไป	-	-	-	-	-	-	-	-	-	-
รายจ่ายอื่น	-	-	-	-	-	-	-	-	-	-

สรุป แผน - ผลการเบิกจ่ายงบประมาณ : งบประมาณเงินรายได้  
 ประจำปีงบประมาณ พ.ศ. 2565 ( 1 ตุลาคม 2564 - 30 มิถุนายน 2565 )  
 ( ข้อมูล ระบบบัญชี 3 มิติ ณ วันที่ 6 กรกฎาคม 2565 )

หน่วยงาน	รวม	ม.ย.			งบประมาณ จักรกร	โอนเปลี่ยนแปลง (เพิ่ม/ลด)	งบประมาณ เงินสะสมระหว่างปี	งบประมาณ สุทธิ	1 ตุลาคม 2564 - 30 มิถุนายน 2565		
		แผน	ผล	ร้อยละ					แผน	ผล	ร้อยละ
	523,715,600.00	45,638,800.00	37,730,642.69	82.67	523,715,600.00	-	5,191,600.00	528,907,200.00	357,486,400.00	226,463,548.01	63.35
<b>สำนักงานมหาวิทยาลัย</b>	<b>68,430,500.00</b>	<b>12,694,800.00</b>	<b>-</b>	<b>-</b>	<b>68,430,500.00</b>	<b>(66,332,700.00)</b>	<b>-</b>	<b>2,097,800.00</b>	<b>44,621,200.00</b>	<b>-</b>	<b>-</b>
เงินสมทบค่าก่อสร้างในปีงบประมาณถัดไป	18,486,300.00	5,546,000.00	-	-	18,486,300.00	(17,817,700.00)	-	668,600.00	5,546,000.00	-	-
งบกลาง	32,159,400.00	3,216,000.00	-	-	32,159,400.00	(31,630,000.00)	-	529,400.00	22,512,000.00	-	-
กอง อนุรักษ์การสนับสนุนศาสตร์	4,520,600.00	451,600.00	-	-	4,520,600.00	(3,990,400.00)	-	530,200.00	4,520,600.00	-	-
เงินอุดหนุนเพื่อจัดซื้อครุภัณฑ์ในภาพรวมของมอ	11,301,500.00	3,390,000.00	-	-	11,301,500.00	(10,980,600.00)	-	320,900.00	10,170,000.00	-	-
กอง ในทางจัดการศึกษาภาคฤดูร้อน	1,781,400.00	-	-	-	1,781,400.00	(1,781,400.00)	-	-	1,781,400.00	-	-
งบสำรองหน่วยงานกลาง	181,300.00	91,200.00	-	-	181,300.00	(132,600.00)	-	48,700.00	91,200.00	-	-
<b>ฝ่ายบริหารงานสภามหาวิทยาลัย</b>	<b>4,886,500.00</b>	<b>643,900.00</b>	<b>320,039.00</b>	<b>49.70</b>	<b>4,886,500.00</b>	<b>-</b>	<b>-</b>	<b>4,886,500.00</b>	<b>3,340,900.00</b>	<b>1,739,174.55</b>	<b>52.06</b>
ค่าจ้างชั่วคราว	-	-	-	-	-	-	-	-	-	-	-
ค่าตอบแทนใช้สอยและวัสดุ	4,812,500.00	639,400.00	186,939.00	29.24	4,812,500.00	(835,557.00)	-	3,976,943.00	3,280,400.00	1,575,934.90	48.04
ค่าสาธารณูปโภค	54,000.00	4,500.00	4,600.00	102.22	54,000.00	-	-	54,000.00	40,500.00	34,739.65	85.78
ครุภัณฑ์	-	-	128,500.00	-	-	395,879.00	-	395,879.00	-	128,500.00	-
ที่ดินและสิ่งก่อสร้าง	-	-	-	-	-	-	-	-	-	-	-
อุดหนุนทั่วไป	-	-	-	-	-	-	-	-	-	-	-
รายจ่ายอื่น	20,000.00	-	-	-	20,000.00	439,678.00	-	459,678.00	20,000.00	-	-
<b>ฝ่ายแผนงาน</b>	<b>905,300.00</b>	<b>73,600.00</b>	<b>18,509.50</b>	<b>25.15</b>	<b>905,300.00</b>	<b>-</b>	<b>-</b>	<b>905,300.00</b>	<b>656,000.00</b>	<b>244,904.39</b>	<b>37.33</b>
ค่าจ้างชั่วคราว	-	-	-	-	-	-	-	-	-	-	-
ค่าตอบแทนใช้สอยและวัสดุ	412,500.00	59,200.00	14,807.00	25.01	412,500.00	-	-	412,500.00	236,400.00	208,940.75	88.38
ค่าสาธารณูปโภค	52,800.00	4,400.00	3,702.50	84.15	52,800.00	-	-	52,800.00	39,600.00	32,196.64	81.30
ครุภัณฑ์	-	-	-	-	-	-	-	-	-	-	-
ที่ดินและสิ่งก่อสร้าง	-	-	-	-	-	-	-	-	-	-	-
อุดหนุนทั่วไป	410,000.00	10,000.00	-	-	410,000.00	-	-	410,000.00	380,000.00	3,767.00	0.99
รายจ่ายอื่น	30,000.00	-	-	-	30,000.00	-	-	30,000.00	-	-	-
<b>ฝ่ายแผนงาน (เงินรับฝาก)</b>	<b>13,781,900.00</b>	<b>-</b>	<b>-</b>	<b>-</b>	<b>13,781,900.00</b>	<b>(12,883,000.00)</b>	<b>-</b>	<b>898,900.00</b>	<b>12,041,000.00</b>	<b>-</b>	<b>-</b>
ค่าจ้างชั่วคราว	-	-	-	-	-	-	-	-	-	-	-
ค่าตอบแทนใช้สอยและวัสดุ	10,500,000.00	-	-	-	10,500,000.00	(10,109,400.00)	-	390,600.00	10,400,000.00	-	-
ค่าสาธารณูปโภค	-	-	-	-	-	-	-	-	-	-	-
ครุภัณฑ์	-	-	-	-	-	-	-	-	-	-	-
ที่ดินและสิ่งก่อสร้าง	-	-	-	-	-	-	-	-	-	-	-
อุดหนุนทั่วไป	3,281,900.00	-	-	-	3,281,900.00	(2,773,600.00)	-	508,300.00	1,641,000.00	-	-
รายจ่ายอื่น	-	-	-	-	-	-	-	-	-	-	-
<b>ฝ่ายการคลังและทรัพย์สิน</b>	<b>9,633,600.00</b>	<b>651,400.00</b>	<b>2,276,738.80</b>	<b>349.51</b>	<b>9,633,600.00</b>	<b>12,636,127.50</b>	<b>-</b>	<b>22,269,727.50</b>	<b>7,647,000.00</b>	<b>17,219,523.97</b>	<b>225.18</b>
ค่าจ้างชั่วคราว	-	-	-	-	-	-	-	-	-	-	-
ค่าตอบแทนใช้สอยและวัสดุ	7,619,200.00	620,800.00	1,139,928.80	183.62	7,619,200.00	576,881.50	-	8,196,081.50	5,724,400.00	5,223,174.98	91.24
ค่าสาธารณูปโภค	152,800.00	12,800.00	1,810.00	14.14	152,800.00	11,230,200.00	-	11,383,000.00	114,400.00	9,908,486.77	8,661.26
ครุภัณฑ์	-	-	-	-	-	185,830.00	-	185,830.00	-	94,160.00	-
ที่ดินและสิ่งก่อสร้าง	-	-	-	-	-	58,050.00	-	58,050.00	-	58,050.00	-
อุดหนุนทั่วไป	211,600.00	5,300.00	-	-	211,600.00	(182,734.00)	-	28,866.00	195,700.00	-	-
รายจ่ายอื่น	1,650,000.00	12,500.00	1,135,000.00	9,080.00	1,650,000.00	767,900.00	-	2,417,900.00	1,612,500.00	1,935,652.22	120.04
<b>ฝ่ายบริหารกลางและทรัพยากรบุคคล</b>	<b>6,739,000.00</b>	<b>550,200.00</b>	<b>145,405.61</b>	<b>26.43</b>	<b>6,739,000.00</b>	<b>5,574,840.00</b>	<b>-</b>	<b>12,313,840.00</b>	<b>3,420,400.00</b>	<b>3,394,084.07</b>	<b>99.23</b>
ค่าจ้างชั่วคราว	-	-	-	-	-	-	-	-	-	-	-
ค่าตอบแทนใช้สอยและวัสดุ	1,164,400.00	119,700.00	70,875.68	59.21	1,164,400.00	(248,509.00)	-	915,891.00	796,900.00	798,922.21	100.25
ค่าสาธารณูปโภค	124,600.00	10,500.00	8,837.73	84.17	124,600.00	-	-	124,600.00	93,500.00	65,112.76	69.64
ครุภัณฑ์	-	-	-	-	-	51,050.00	-	51,050.00	-	51,050.00	-
ที่ดินและสิ่งก่อสร้าง	-	-	-	-	-	497,365.00	-	497,365.00	-	490,000.00	-
อุดหนุนทั่วไป	5,400,000.00	400,000.00	64,522.20	16.13	5,400,000.00	5,211,040.00	-	10,611,040.00	2,480,000.00	1,948,164.10	78.56
รายจ่ายอื่น	50,000.00	20,000.00	1,170.00	5.85	50,000.00	63,894.00	-	113,894.00	50,000.00	40,835.00	81.67
<b>ฝ่ายประกันคุณภาพการศึกษา</b>	<b>651,000.00</b>	<b>15,800.00</b>	<b>19,308.93</b>	<b>122.21</b>	<b>651,000.00</b>	<b>231,250.00</b>	<b>-</b>	<b>882,250.00</b>	<b>503,400.00</b>	<b>365,174.58</b>	<b>72.54</b>
ค่าจ้างชั่วคราว	-	-	-	-	-	-	-	-	-	-	-
ค่าตอบแทนใช้สอยและวัสดุ	221,800.00	14,200.00	19,308.93	135.98	221,800.00	-	-	221,800.00	179,000.00	91,973.72	51.38
ค่าสาธารณูปโภค	19,200.00	1,600.00	-	-	19,200.00	-	-	19,200.00	14,400.00	10,400.00	72.22
ครุภัณฑ์	-	-	-	-	-	-	-	-	-	-	-
ที่ดินและสิ่งก่อสร้าง	-	-	-	-	-	-	-	-	-	-	-
อุดหนุนทั่วไป	400,000.00	-	-	-	400,000.00	231,250.00	-	631,250.00	300,000.00	262,800.86	87.60
รายจ่ายอื่น	10,000.00	-	-	-	10,000.00	-	-	10,000.00	10,000.00	-	-

หน่วยงาน	รวม	ม.ย.			งบประมาณ จัดสรร	โอนเปลี่ยนแปลง (เพิ่ม/ลด)	งบประมาณ เงินสะสมระหว่างปี	งบประมาณ สุทธิ	1 ตุลาคม 2564 - 30 มิถุนายน 2565		
		แผน	ผล	ร้อยละ					แผน	ผล	ร้อยละ
ฝ่ายตรวจสอบภายใน	881,100.00	76,300.00	-	-	881,100.00	(700,679.00)	-	180,421.00	697,700.00	180,421.00	25.86
ค่าจ้างชั่วคราว	-	-	-	-	-	-	-	-	-	-	-
ค่าตอบแทนใช้สอยและวัสดุ	781,900.00	74,700.00	-	-	781,900.00	(628,669.00)	-	153,231.00	623,300.00	153,231.00	24.58
ค่าสาธารณูปโภค	19,200.00	1,600.00	-	-	19,200.00	(11,400.00)	-	7,800.00	14,400.00	7,800.00	54.17
ครุภัณฑ์	-	-	-	-	-	18,410.00	-	18,410.00	-	18,410.00	-
ที่ดินและสิ่งก่อสร้าง	-	-	-	-	-	-	-	-	-	-	-
อุดหนุนทั่วไป	-	-	-	-	-	(9,020.00)	-	(9,020.00)	-	980.00	-
รายจ่ายอื่น	80,000.00	-	-	-	80,000.00	(70,000.00)	-	10,000.00	60,000.00	-	-
หน่วยตรวจสอบภายใน	-	-	50,082.25	-	-	700,679.00	-	700,679.00	-	222,841.35	-
ค่าจ้างชั่วคราว	-	-	-	-	-	-	-	-	-	-	-
ค่าตอบแทนใช้สอยและวัสดุ	-	-	48,782.25	-	-	605,369.00	-	605,369.00	-	217,141.35	-
ค่าสาธารณูปโภค	-	-	1,300.00	-	-	11,400.00	-	11,400.00	-	3,900.00	-
ครุภัณฑ์	-	-	-	-	-	1,590.00	-	1,590.00	-	-	-
ที่ดินและสิ่งก่อสร้าง	-	-	-	-	-	-	-	-	-	-	-
อุดหนุนทั่วไป	-	-	-	-	-	9,020.00	-	9,020.00	-	-	-
รายจ่ายอื่น	-	-	-	-	-	73,300.00	-	73,300.00	-	1,800.00	-
ฝ่ายวิชาการ	5,835,700.00	349,300.00	185,841.18	53.20	5,835,700.00	408,620.00	-	6,244,320.00	4,527,000.00	2,557,313.17	56.49
ค่าจ้างชั่วคราว	-	-	-	-	-	-	-	-	-	-	-
ค่าตอบแทนใช้สอยและวัสดุ	2,129,500.00	167,200.00	40,351.60	24.13	2,129,500.00	(474,950.00)	-	1,654,550.00	1,721,500.00	1,258,314.69	73.09
ค่าสาธารณูปโภค	119,800.00	9,900.00	5,556.50	56.13	119,800.00	30,000.00	-	149,800.00	89,100.00	76,630.81	86.01
ครุภัณฑ์	-	-	39,590.00	-	-	340,900.00	-	340,900.00	-	340,900.00	-
ที่ดินและสิ่งก่อสร้าง	-	-	-	-	-	-	-	-	-	-	-
อุดหนุนทั่วไป	3,556,400.00	172,200.00	100,343.08	58.27	3,556,400.00	164,430.00	-	3,720,830.00	2,686,400.00	647,405.67	24.10
รายจ่ายอื่น	30,000.00	-	-	-	30,000.00	348,240.00	-	378,240.00	30,000.00	234,062.00	780.21
ฝ่ายนิติการ	768,800.00	142,900.00	17,948.60	12.56	768,800.00	-	-	768,800.00	575,000.00	708,273.50	123.18
ค่าจ้างชั่วคราว	-	-	-	-	-	-	-	-	-	-	-
ค่าตอบแทนใช้สอยและวัสดุ	327,600.00	40,300.00	15,648.60	38.83	327,600.00	6,499.33	-	334,099.33	241,600.00	315,027.50	130.39
ค่าสาธารณูปโภค	31,200.00	2,600.00	1,300.00	50.00	31,200.00	-	-	31,200.00	23,400.00	18,200.00	77.78
ครุภัณฑ์	-	-	-	-	-	25,000.00	-	25,000.00	-	20,800.00	-
ที่ดินและสิ่งก่อสร้าง	-	-	-	-	-	321,678.67	-	321,678.67	-	320,820.00	-
อุดหนุนทั่วไป	-	-	-	-	-	-	-	-	-	-	-
รายจ่ายอื่น	410,000.00	100,000.00	1,000.00	1.00	410,000.00	(353,178.00)	-	56,822.00	310,000.00	33,426.00	10.78
ฝ่ายสื่อสารองค์กร	1,608,400.00	147,000.00	128,837.40	87.64	1,608,400.00	65,000.00	-	1,673,400.00	1,356,200.00	553,193.40	40.79
ค่าจ้างชั่วคราว	-	-	-	-	-	-	-	-	-	-	-
ค่าตอบแทนใช้สอยและวัสดุ	470,000.00	27,100.00	68,927.05	25.43	470,000.00	(10,343.35)	-	459,656.65	399,900.00	238,320.55	59.60
ค่าสาธารณูปโภค	68,400.00	5,700.00	1,300.00	22.81	68,400.00	-	-	68,400.00	51,300.00	8,493.00	16.56
ครุภัณฑ์	-	-	10,343.35	-	-	10,343.35	-	10,343.35	-	10,343.35	-
ที่ดินและสิ่งก่อสร้าง	-	-	-	-	-	-	-	-	-	-	-
อุดหนุนทั่วไป	1,050,000.00	114,200.00	48,267.00	42.27	1,050,000.00	65,000.00	-	1,115,000.00	885,000.00	283,216.50	32.00
รายจ่ายอื่น	20,000.00	-	-	-	20,000.00	-	-	20,000.00	20,000.00	12,820.00	64.10
งานวิเทศสัมพันธ์	409,000.00	7,600.00	2,707.82	35.63	409,000.00	2,738,580.00	-	3,147,580.00	378,400.00	2,250,118.78	594.64
ค่าจ้างชั่วคราว	-	-	-	-	-	-	-	-	-	-	-
ค่าตอบแทนใช้สอยและวัสดุ	181,200.00	5,000.00	1,953.00	39.06	181,200.00	(27,326.66)	-	153,873.34	180,000.00	152,207.00	84.56
ค่าสาธารณูปโภค	52,800.00	2,600.00	754.82	29.03	52,800.00	(23,400.00)	-	29,400.00	23,400.00	18,954.82	81.00
ครุภัณฑ์	-	-	-	-	-	142,094.00	-	142,094.00	-	101,826.00	-
ที่ดินและสิ่งก่อสร้าง	-	-	-	-	-	-	-	-	-	-	-
อุดหนุนทั่วไป	65,000.00	-	-	-	65,000.00	-	-	65,000.00	65,000.00	-	-
รายจ่ายอื่น	110,000.00	-	-	-	110,000.00	2,647,212.66	-	2,757,212.66	110,000.00	1,977,130.96	1,797.39
ฝ่ายบริหารวิทยาเขตสงขลา	63,886,300.00	5,723,400.00	7,522,595.08	131.44	63,886,300.00	21,166,967.00	-	85,053,267.00	46,291,800.00	33,487,858.68	72.34
ค่าจ้างชั่วคราว	2,808,000.00	234,000.00	239,780.00	102.47	2,808,000.00	69,360.00	-	2,877,360.00	2,106,000.00	2,138,953.00	101.56
ค่าตอบแทนใช้สอยและวัสดุ	32,626,600.00	2,667,800.00	5,331,590.86	199.85	32,626,600.00	11,214,008.00	-	43,840,608.00	24,648,200.00	23,295,837.06	94.51
ค่าสาธารณูปโภค	27,951,700.00	2,821,600.00	1,891,867.22	67.05	27,951,700.00	-	-	27,951,700.00	19,487,600.00	7,493,447.62	38.45
ครุภัณฑ์	-	-	-	-	-	789,174.00	-	789,174.00	-	392,174.00	-
ที่ดินและสิ่งก่อสร้าง	-	-	-	-	-	4,849,000.00	-	4,849,000.00	-	-	-
อุดหนุนทั่วไป	450,000.00	-	-	-	450,000.00	4,180,425.00	-	4,630,425.00	25,000.00	108,090.00	432.36
รายจ่ายอื่น	50,000.00	-	59,357.00	-	50,000.00	65,000.00	-	115,000.00	25,000.00	59,357.00	237.43
ฝ่ายกิจการนิสิตวิทยาเขตสงขลา	2,928,500.00	166,000.00	220,185.57	132.64	2,928,500.00	545,167.00	-	3,473,667.00	2,134,100.00	1,373,760.52	64.37
ค่าจ้างชั่วคราว	-	-	112,650.00	-	-	396,000.00	-	396,000.00	-	112,650.00	-
ค่าตอบแทนใช้สอยและวัสดุ	405,300.00	38,000.00	20,502.07	53.95	405,300.00	42,800.00	-	448,100.00	330,500.00	227,907.02	68.96
ค่าสาธารณูปโภค	38,400.00	3,200.00	1,300.00	40.63	38,400.00	-	-	38,400.00	28,800.00	19,500.00	67.71
ครุภัณฑ์	-	-	-	-	-	-	-	-	-	-	-
ที่ดินและสิ่งก่อสร้าง	-	-	-	-	-	-	-	-	-	-	-
อุดหนุนทั่วไป	2,434,800.00	124,800.00	75,233.50	60.28	2,434,800.00	(243,633.00)	-	2,191,167.00	1,734,800.00	965,115.50	55.63
รายจ่ายอื่น	50,000.00	-	10,500.00	-	50,000.00	350,000.00	-	400,000.00	40,000.00	48,588.00	121.47

หน่วยงาน	รวม	ม.ย.			งบประมาณ จัดสรร	โอนเปลี่ยนแปลง (เพิ่ม/ลด)	งบประมาณ เงินสะสมระหว่างปี	งบประมาณ สุทธิ	1 ตุลาคม 2564 - 30 มิถุนายน 2565		
		แผน	ผล	ร้อยละ					แผน	ผล	ร้อยละ
ฝ่ายบริหารวิทยาเขตพัทลุง	86,576,400.00	6,136,400.00	8,290,392.41	135.10	86,576,400.00	11,667,300.00	-	98,243,700.00	53,073,800.00	47,307,503.45	89.14
ค่าจ้างชั่วคราว	2,545,200.00	212,100.00	416,340.00	196.29	2,545,200.00	2,450,880.00	-	4,996,080.00	1,908,900.00	3,725,707.00	195.18
ค่าตอบแทนใช้สอยและวัสดุ	40,932,700.00	3,387,100.00	4,824,806.79	142.45	40,932,700.00	1,209,454.15	-	42,142,154.15	30,643,000.00	25,545,544.76	83.37
ค่าสาธารณูปโภค	23,744,100.00	2,158,600.00	2,022,755.42	93.71	23,744,100.00	-	-	23,744,100.00	17,268,800.00	12,029,743.64	69.66
ครุภัณฑ์	-	-	475,945.00	-	-	3,192,692.85	-	3,192,692.85	-	793,999.85	-
ที่ดินและสิ่งก่อสร้าง	17,434,400.00	222,900.00	307,000.00	137.73	17,434,400.00	4,496,950.00	-	21,931,350.00	1,783,200.00	4,002,500.00	224.46
อุดหนุนทั่วไป	1,570,000.00	134,000.00	62,755.00	46.83	1,570,000.00	-	-	1,570,000.00	1,185,000.00	777,385.00	65.60
รายจ่ายอื่น	350,000.00	21,700.00	180,790.20	833.13	350,000.00	317,323.00	-	667,323.00	284,900.00	432,623.20	151.85
ฝ่ายกิจการนิสิตวิทยาเขตพัทลุง	3,119,000.00	256,800.00	323,962.93	126.15	3,119,000.00	2,366,327.50	-	5,485,327.50	2,469,300.00	3,208,277.51	129.93
ค่าจ้างชั่วคราว	-	-	34,980.00	-	-	570,240.00	-	570,240.00	-	314,820.00	-
ค่าตอบแทนใช้สอยและวัสดุ	281,100.00	17,200.00	-	-	281,100.00	2,409,400.00	-	2,690,500.00	210,900.00	1,311,549.00	621.88
ค่าสาธารณูปโภค	19,200.00	1,600.00	2,600.00	162.50	19,200.00	-	-	19,200.00	14,400.00	11,700.00	81.25
ครุภัณฑ์	-	-	-	-	-	-	-	-	-	-	-
ที่ดินและสิ่งก่อสร้าง	-	-	-	-	-	-	-	-	-	-	-
อุดหนุนทั่วไป	2,768,700.00	238,000.00	286,382.93	120.33	2,768,700.00	(613,312.50)	-	2,155,387.50	2,194,000.00	1,551,907.51	70.73
รายจ่ายอื่น	50,000.00	-	-	-	50,000.00	-	-	50,000.00	50,000.00	18,301.00	36.60
คณะศึกษาศาสตร์	26,002,900.00	1,430,100.00	1,796,104.44	125.59	26,002,900.00	5,511,750.00	-	31,514,650.00	20,112,800.00	8,430,140.04	41.91
ค่าจ้างชั่วคราว	2,055,000.00	171,200.00	147,160.00	85.96	2,055,000.00	427,237.00	-	2,482,237.00	1,540,800.00	1,883,677.00	122.25
ค่าตอบแทนใช้สอยและวัสดุ	7,595,800.00	338,900.00	468,439.82	138.22	7,595,800.00	366,395.00	-	7,962,195.00	5,049,300.00	2,262,139.24	44.80
ค่าสาธารณูปโภค	228,400.00	50,000.00	13,669.53	27.34	228,400.00	-	-	228,400.00	178,400.00	120,896.67	67.77
ครุภัณฑ์	1,997,000.00	-	352,870.00	-	1,997,000.00	224,721.00	-	2,221,721.00	1,997,000.00	561,360.00	28.11
ที่ดินและสิ่งก่อสร้าง	1,700,000.00	-	-	-	1,700,000.00	-	-	1,700,000.00	1,700,000.00	-	-
อุดหนุนทั่วไป	7,885,200.00	580,000.00	678,026.20	116.90	7,885,200.00	4,797,047.00	-	12,682,247.00	6,315,800.00	2,966,129.28	46.96
รายจ่ายอื่น	3,667,000.00	240,000.00	135,938.89	56.64	3,667,000.00	(178,000.00)	-	3,489,000.00	2,957,000.00	635,937.85	21.51
งบสำรองจ่ายและอื่นๆ	874,500.00	50,000.00	-	-	874,500.00	(125,650.00)	-	748,850.00	374,500.00	-	-
คณะมนุษยศาสตร์และสังคมศาสตร์	16,935,400.00	1,926,500.00	1,887,420.00	97.97	16,935,400.00	293,550.00	-	17,228,950.00	11,527,100.00	6,287,724.70	54.55
ค่าจ้างชั่วคราว	3,576,000.00	298,000.00	258,977.00	86.91	3,576,000.00	49,320.00	-	3,625,320.00	2,682,000.00	2,617,222.00	97.58
ค่าตอบแทนใช้สอยและวัสดุ	3,654,500.00	293,700.00	346,032.00	117.82	3,654,500.00	514,437.00	-	4,168,937.00	2,573,300.00	1,058,571.00	41.14
ค่าสาธารณูปโภค	196,800.00	16,400.00	11,400.00	69.51	196,800.00	-	-	196,800.00	147,600.00	96,200.00	65.18
ครุภัณฑ์	973,300.00	-	470,250.00	-	973,300.00	122,860.00	-	1,096,160.00	973,300.00	503,850.00	51.77
ที่ดินและสิ่งก่อสร้าง	-	-	-	-	-	-	-	-	-	-	-
อุดหนุนทั่วไป	5,066,000.00	567,300.00	701,286.00	123.62	5,066,000.00	673,502.00	-	5,739,502.00	3,773,700.00	1,751,837.70	46.42
รายจ่ายอื่น	1,902,100.00	156,000.00	99,475.00	63.77	1,902,100.00	1,898.00	-	1,903,998.00	782,100.00	260,044.00	33.25
งบสำรองจ่ายและอื่นๆ	1,566,700.00	595,100.00	-	-	1,566,700.00	(1,068,467.00)	-	498,233.00	595,100.00	-	-
คณะเศรษฐศาสตร์และบริหารธุรกิจ	15,028,900.00	1,085,700.00	1,082,946.95	99.75	15,028,900.00	491,850.00	1,304,000.00	16,824,750.00	11,642,900.00	4,980,877.22	42.78
ค่าจ้างชั่วคราว	1,305,000.00	108,800.00	66,000.00	60.66	1,305,000.00	(163,500.00)	-	1,141,500.00	979,200.00	718,016.00	73.33
ค่าตอบแทนใช้สอยและวัสดุ	6,752,500.00	506,900.00	731,295.99	144.27	6,752,500.00	658,713.66	400,000.00	7,811,213.66	5,535,800.00	3,303,677.67	59.68
ค่าสาธารณูปโภค	125,000.00	11,000.00	17,412.93	158.30	125,000.00	-	-	125,000.00	99,000.00	81,557.77	82.38
ครุภัณฑ์	904,000.00	-	-	-	904,000.00	-	904,000.00	1,808,000.00	904,000.00	-	-
ที่ดินและสิ่งก่อสร้าง	-	-	-	-	-	-	-	-	-	-	-
อุดหนุนทั่วไป	4,806,400.00	459,000.00	268,238.03	58.44	4,806,400.00	(33,363.66)	-	4,773,036.34	3,790,900.00	847,625.78	22.36
รายจ่ายอื่น	382,500.00	-	-	-	382,500.00	30,000.00	-	412,500.00	334,000.00	30,000.00	8.98
งบสำรองจ่ายและอื่นๆ	753,500.00	-	-	-	753,500.00	-	-	753,500.00	-	-	-
คณะศิลปกรรมศาสตร์	8,418,900.00	790,300.00	402,761.32	50.96	8,418,900.00	106,950.00	-	8,525,850.00	6,951,900.00	2,623,291.57	37.73
ค่าจ้างชั่วคราว	1,281,000.00	106,800.00	95,960.00	89.85	1,281,000.00	(110,355.00)	-	1,170,645.00	961,500.00	855,765.00	89.00
ค่าตอบแทนใช้สอยและวัสดุ	2,673,000.00	187,900.00	168,201.32	89.52	2,673,000.00	212,130.00	-	2,885,130.00	2,209,800.00	877,000.31	39.69
ค่าสาธารณูปโภค	146,900.00	9,600.00	7,800.00	81.25	146,900.00	79,200.00	-	226,100.00	118,100.00	158,835.00	134.49
ครุภัณฑ์	-	-	-	-	-	66,250.00	-	66,250.00	-	66,250.00	-
ที่ดินและสิ่งก่อสร้าง	-	-	-	-	-	100,000.00	-	100,000.00	-	100,000.00	-
อุดหนุนทั่วไป	3,538,600.00	397,000.00	130,800.00	32.95	3,538,600.00	79,940.00	-	3,618,540.00	3,154,500.00	565,441.26	17.92
รายจ่ายอื่น	161,000.00	25,000.00	-	-	161,000.00	-	-	161,000.00	136,000.00	-	-
งบสำรองจ่ายและอื่นๆ	618,400.00	64,000.00	-	-	618,400.00	(320,215.00)	-	298,185.00	372,000.00	-	-
คณะนิติศาสตร์	11,998,700.00	1,047,000.00	1,063,551.55	101.58	11,998,700.00	405,800.00	-	12,404,500.00	9,577,400.00	6,438,138.60	67.22
ค่าจ้างชั่วคราว	4,423,800.00	368,700.00	333,950.00	90.57	4,423,800.00	(21,000.00)	-	4,402,800.00	3,317,900.00	2,991,215.00	90.15
ค่าตอบแทนใช้สอยและวัสดุ	4,517,700.00	336,900.00	307,821.55	91.37	4,517,700.00	(477,500.00)	-	4,040,200.00	3,662,500.00	2,566,163.60	70.07
ค่าสาธารณูปโภค	100,800.00	8,400.00	7,600.00	90.48	100,800.00	-	-	100,800.00	75,600.00	69,110.00	91.42
ครุภัณฑ์	-	-	-	-	-	90,470.00	-	90,470.00	-	90,470.00	-
ที่ดินและสิ่งก่อสร้าง	-	-	194,000.00	-	-	485,000.00	-	485,000.00	-	194,000.00	-
อุดหนุนทั่วไป	2,351,400.00	208,000.00	61,360.00	29.50	2,351,400.00	281,440.00	-	2,632,840.00	2,096,400.00	368,360.00	17.57
รายจ่ายอื่น	50,000.00	-	158,820.00	-	50,000.00	254,700.00	-	304,700.00	50,000.00	158,820.00	317.64
งบสำรองจ่ายและอื่นๆ	555,000.00	125,000.00	-	-	555,000.00	(207,310.00)	-	347,690.00	375,000.00	-	-

หน่วยงาน	รวม	ม.ย.			งบประมาณ จัดสรร	โอนเปลี่ยนแปลง (เพิ่ม/ลด)	งบประมาณ เงินสะสมระหว่างปี	งบประมาณ สุทธิ	1 ตุลาคม 2564 - 30 มิถุนายน 2565		
		แผน	ผล	ร้อยละ					แผน	ผล	ร้อยละ
คณะวิทยาศาสตร์	6,958,900.00	559,200.00	1,401,787.47	250.68	6,958,900.00	495,874.00	2,102,200.00	9,556,974.00	4,908,700.00	6,221,172.18	126.74
ค่าจ้างชั่วคราว	2,230,400.00	176,800.00	177,100.00	100.17	2,230,400.00	(85,476.00)	-	2,144,924.00	1,700,000.00	1,546,050.00	90.94
ค่าตอบแทนใช้สอยและวัสดุ	1,480,000.00	141,800.00	632,782.98	446.25	1,480,000.00	697,715.25	865,200.00	3,042,915.25	1,026,700.00	2,040,779.66	198.77
ค่าสาธารณูปโภค	140,400.00	11,700.00	8,865.00	75.77	140,400.00	5,987.00	-	146,387.00	105,300.00	105,722.00	100.40
ครุภัณฑ์	384,300.00	-	43,989.00	-	384,300.00	315,454.00	404,600.00	1,104,354.00	384,300.00	965,410.00	251.21
ที่ดินและสิ่งก่อสร้าง	-	-	294,100.00	-	-	(390,486.25)	832,400.00	441,913.75	-	441,913.75	-
อุดหนุนทั่วไป	2,111,800.00	198,900.00	184,655.00	92.84	2,111,800.00	102,680.00	-	2,214,480.00	1,472,400.00	698,559.90	47.44
รายจ่ายอื่น	300,000.00	30,000.00	60,295.49	200.98	300,000.00	150,000.00	-	450,000.00	220,000.00	422,736.87	192.15
งบสำรองจ่ายและอื่นๆ	312,000.00	-	-	-	312,000.00	(300,000.00)	-	12,000.00	-	-	-
คณะเทคโนโลยีและการพัฒนาชุมชน	2,246,000.00	183,200.00	118,000.93	64.41	2,246,000.00	85,854.00	-	2,331,854.00	1,705,200.00	1,288,513.69	75.56
ค่าจ้างชั่วคราว	486,000.00	40,500.00	37,660.00	92.99	486,000.00	-	-	486,000.00	364,500.00	338,940.00	92.99
ค่าตอบแทนใช้สอยและวัสดุ	954,400.00	37,600.00	68,457.00	182.07	954,400.00	(147,436.00)	-	806,964.00	676,000.00	603,407.25	89.26
ค่าสาธารณูปโภค	76,400.00	7,200.00	6,175.93	85.78	76,400.00	-	-	76,400.00	57,800.00	54,407.44	94.13
ครุภัณฑ์	51,900.00	16,900.00	-	-	51,900.00	32,990.00	-	84,890.00	51,900.00	83,790.00	161.45
ที่ดินและสิ่งก่อสร้าง	-	-	-	-	-	103,700.00	-	103,700.00	-	103,700.00	-
อุดหนุนทั่วไป	61,000.00	20,000.00	-	-	61,000.00	96,600.00	-	157,600.00	61,000.00	-	-
รายจ่ายอื่น	504,000.00	61,000.00	5,708.00	9.36	504,000.00	-	-	504,000.00	494,000.00	104,269.00	21.11
งบสำรองจ่ายและอื่นๆ	112,300.00	-	-	-	112,300.00	-	-	112,300.00	-	-	-
คณะวิศวกรรมศาสตร์	1,090,700.00	84,200.00	106,297.15	126.24	1,090,700.00	19,200.00	-	1,109,900.00	868,800.00	487,407.14	56.10
ค่าจ้างชั่วคราว	-	-	-	-	-	-	-	-	-	-	-
ค่าตอบแทนใช้สอยและวัสดุ	613,300.00	43,800.00	62,759.15	143.29	613,300.00	(201,452.00)	-	411,848.00	530,200.00	293,594.56	55.37
ค่าสาธารณูปโภค	64,800.00	5,400.00	5,500.00	101.85	64,800.00	1,300.00	-	66,100.00	48,600.00	42,687.58	87.83
ครุภัณฑ์	-	-	19,250.00	-	-	19,250.00	-	19,250.00	-	19,250.00	-
ที่ดินและสิ่งก่อสร้าง	-	-	-	-	-	-	-	-	-	-	-
อุดหนุนทั่วไป	260,000.00	35,000.00	12,000.00	34.29	260,000.00	100,250.00	-	360,250.00	260,000.00	68,750.00	26.44
รายจ่ายอื่น	30,000.00	-	6,788.00	-	30,000.00	99,852.00	-	129,852.00	30,000.00	63,125.00	210.42
งบสำรองจ่ายและอื่นๆ	122,600.00	-	-	-	122,600.00	-	-	122,600.00	-	-	-
คณะอุตสาหกรรมเกษตรและชีวภาพ	950,700.00	102,400.00	35,693.00	34.86	950,700.00	194,835.00	-	1,145,535.00	788,400.00	357,277.52	45.32
ค่าจ้างชั่วคราว	138,000.00	11,500.00	11,620.00	101.04	138,000.00	-	-	138,000.00	103,500.00	104,580.00	101.04
ค่าตอบแทนใช้สอยและวัสดุ	569,500.00	49,200.00	20,973.00	42.63	569,500.00	(104,525.00)	-	464,975.00	482,200.00	176,197.52	36.54
ค่าสาธารณูปโภค	57,400.00	4,700.00	3,100.00	65.96	57,400.00	-	-	57,400.00	43,100.00	40,700.00	94.43
ครุภัณฑ์	-	-	-	-	-	-	-	-	-	-	-
ที่ดินและสิ่งก่อสร้าง	-	-	-	-	-	-	-	-	-	-	-
อุดหนุนทั่วไป	10,000.00	-	-	-	10,000.00	183,660.00	-	193,660.00	10,000.00	-	-
รายจ่ายอื่น	125,800.00	22,000.00	-	-	125,800.00	147,900.00	-	273,700.00	119,600.00	35,800.00	29.93
งบสำรองจ่ายและอื่นๆ	50,000.00	15,000.00	-	-	50,000.00	(32,200.00)	-	17,800.00	30,000.00	-	-
คณะวิทยาการสุขภาพและการกีฬา	5,600,100.00	521,100.00	419,677.11	80.54	5,600,100.00	(15,789.00)	-	5,584,311.00	4,182,900.00	2,909,179.46	69.55
ค่าจ้างชั่วคราว	990,000.00	82,500.00	83,160.00	100.80	990,000.00	-	-	990,000.00	742,500.00	668,887.00	90.09
ค่าตอบแทนใช้สอยและวัสดุ	1,541,000.00	128,300.00	276,537.11	215.54	1,541,000.00	174,211.00	-	1,715,211.00	1,105,200.00	1,275,578.39	115.42
ค่าสาธารณูปโภค	100,000.00	8,300.00	9,100.00	109.64	100,000.00	-	-	100,000.00	75,100.00	81,900.00	109.05
ครุภัณฑ์	15,000.00	-	-	-	15,000.00	323,900.00	-	338,900.00	15,000.00	306,100.00	2,040.67
ที่ดินและสิ่งก่อสร้าง	-	-	-	-	-	-	-	-	-	-	-
อุดหนุนทั่วไป	383,500.00	20,000.00	-	-	383,500.00	-	-	383,500.00	303,300.00	99,900.00	32.94
รายจ่ายอื่น	1,796,200.00	182,000.00	50,880.00	27.96	1,796,200.00	-	-	1,796,200.00	1,367,400.00	476,814.07	34.87
งบสำรองจ่ายและอื่นๆ	774,400.00	100,000.00	-	-	774,400.00	(513,900.00)	-	260,500.00	574,400.00	-	-
คณะพยาบาลศาสตร์	2,254,700.00	87,500.00	236,962.00	270.81	2,254,700.00	28,950.00	-	2,283,650.00	2,026,500.00	829,711.90	40.94
ค่าจ้างชั่วคราว	-	-	-	-	-	-	-	-	-	-	-
ค่าตอบแทนใช้สอยและวัสดุ	1,692,700.00	81,500.00	151,519.00	185.91	1,692,700.00	(226,250.00)	-	1,466,450.00	1,482,500.00	520,964.90	35.14
ค่าสาธารณูปโภค	72,000.00	6,000.00	6,000.00	100.00	72,000.00	-	-	72,000.00	54,000.00	54,000.00	100.00
ครุภัณฑ์	-	-	-	-	-	-	-	-	-	-	-
ที่ดินและสิ่งก่อสร้าง	-	-	-	-	-	-	-	-	-	-	-
อุดหนุนทั่วไป	150,000.00	-	38,578.00	-	150,000.00	225,200.00	-	375,200.00	150,000.00	176,812.00	117.87
รายจ่ายอื่น	265,000.00	-	40,865.00	-	265,000.00	100,000.00	-	365,000.00	265,000.00	77,935.00	29.41
งบสำรองจ่ายและอื่นๆ	75,000.00	-	-	-	75,000.00	(70,000.00)	-	5,000.00	75,000.00	-	-
บัณฑิตวิทยาลัย	2,134,400.00	461,400.00	325,756.54	70.60	2,134,400.00	141,300.00	-	2,275,700.00	1,819,900.00	1,696,466.42	93.22
ค่าจ้างชั่วคราว	-	-	15,000.00	-	-	198,000.00	-	198,000.00	-	150,000.00	-
ค่าตอบแทนใช้สอยและวัสดุ	254,100.00	16,400.00	20,833.04	127.03	254,100.00	31,300.00	-	285,400.00	186,500.00	167,553.92	89.84
ค่าสาธารณูปโภค	57,600.00	4,800.00	4,545.00	94.69	57,600.00	-	-	57,600.00	43,200.00	31,840.00	73.70
ครุภัณฑ์	-	-	-	-	-	36,000.00	-	36,000.00	-	36,000.00	-
ที่ดินและสิ่งก่อสร้าง	-	-	-	-	-	-	-	-	-	-	-
อุดหนุนทั่วไป	1,697,900.00	410,200.00	209,779.00	51.14	1,697,900.00	(344,000.00)	-	1,353,900.00	1,480,200.00	1,062,434.00	71.78
รายจ่ายอื่น	124,800.00	30,000.00	75,599.50	252.00	124,800.00	220,000.00	-	344,800.00	110,000.00	248,638.50	226.04

หน่วยงาน	รวม	ม.ย.			งบประมาณ	โอนเปลี่ยนแปลง (เพิ่ม/ลด)	งบประมาณ	งบประมาณ	1 ตุลาคม 2564 - 30 มิถุนายน 2565					
		แผน	ผล	ร้อยละ					งบประมาท จัดสรร	เงินสะสมระหว่างปี	งบประมาท สุทธิ	แผน	ผล	ร้อยละ
วิทยาลัยนานาชาติ	1,528,900.00	291,600.00	9,891.72	3.39	1,528,900.00	3,750.00	-	1,532,650.00	1,135,200.00	145,257.44	12.80			
ค่าจ้างชั่วคราว	-	-	-	-	-	-	-	-	-	-	-			
ค่าตอบแทนใช้สอยและวัสดุ	802,900.00	201,900.00	7,667.72	3.80	802,900.00	(64,530.00)	-	738,370.00	557,900.00	88,013.44	15.78			
ค่าสาธารณูปโภค	40,800.00	3,400.00	2,224.00	65.41	40,800.00	-	-	40,800.00	30,600.00	20,424.00	66.75			
ครุภัณฑ์	-	-	-	-	-	42,000.00	-	42,000.00	-	-	-			
ที่ดินและสิ่งก่อสร้าง	-	-	-	-	-	-	-	-	-	-	-			
อุดหนุนทั่วไป	315,200.00	56,300.00	-	-	315,200.00	-	-	315,200.00	266,700.00	31,500.00	11.81			
รายจ่ายอื่น	370,000.00	30,000.00	-	-	370,000.00	26,280.00	-	396,280.00	280,000.00	5,320.00	1.90			
วิทยาลัยการกิจการเพื่อการพัฒนา	57,341,900.00	2,827,900.00	3,498,476.58	123.71	57,341,900.00	7,500.00	-	57,349,400.00	27,592,200.00	29,838,445.77	108.14			
ค่าจ้างชั่วคราว	8,014,400.00	667,900.00	581,150.00	87.01	8,014,400.00	-	-	8,014,400.00	6,011,100.00	5,199,330.00	86.50			
ค่าตอบแทนใช้สอยและวัสดุ	7,430,100.00	569,100.00	392,598.05	68.99	7,430,100.00	7,500.00	-	7,437,600.00	5,609,800.00	3,335,453.53	59.46			
ค่าสาธารณูปโภค	445,200.00	37,100.00	16,500.51	44.48	445,200.00	-	-	445,200.00	333,900.00	132,902.53	39.80			
ครุภัณฑ์	-	-	-	-	-	-	-	-	-	-	-			
ที่ดินและสิ่งก่อสร้าง	500,000.00	-	-	-	500,000.00	-	-	500,000.00	500,000.00	-	-			
อุดหนุนทั่วไป	15,122,300.00	242,100.00	190,889.88	78.85	15,122,300.00	-	-	15,122,300.00	3,264,100.00	4,357,974.25	133.51			
รายจ่ายอื่น	17,209,200.00	1,311,700.00	2,317,338.14	176.67	17,209,200.00	8,620,000.00	-	25,829,200.00	11,873,300.00	16,812,785.46	141.60			
งบสำรองจ่ายและอื่นๆ	8,620,700.00	-	-	-	8,620,700.00	(8,620,000.00)	-	700.00	-	-	-			
สำนักหอสมุด (สงขลา)	1,944,500.00	128,100.00	109,804.00	85.72	1,944,500.00	-	-	1,944,500.00	1,519,200.00	1,264,029.37	83.20			
ค่าจ้างชั่วคราว	1,104,000.00	92,000.00	95,680.00	104.00	1,104,000.00	44,160.00	-	1,148,160.00	828,000.00	861,120.00	104.00			
ค่าตอบแทนใช้สอยและวัสดุ	533,500.00	32,600.00	10,805.00	33.14	533,500.00	(51,579.00)	-	481,921.00	414,700.00	332,854.37	80.26			
ค่าสาธารณูปโภค	42,000.00	3,500.00	3,319.00	94.83	42,000.00	-	-	42,000.00	31,500.00	30,055.00	95.41			
ครุภัณฑ์	-	-	-	-	-	87,419.00	-	87,419.00	-	-	-			
ที่ดินและสิ่งก่อสร้าง	-	-	-	-	-	-	-	-	-	-	-			
อุดหนุนทั่วไป	40,000.00	-	-	-	40,000.00	-	-	40,000.00	40,000.00	40,000.00	100.00			
รายจ่ายอื่น	170,000.00	-	-	-	170,000.00	(80,000.00)	-	90,000.00	170,000.00	-	-			
งบสำรองจ่ายและอื่นๆ	55,000.00	-	-	-	55,000.00	-	-	55,000.00	35,000.00	-	-			
สำนักหอสมุด (พัทลุง)	544,300.00	30,200.00	35,162.93	116.43	544,300.00	278,944.00	-	823,244.00	399,600.00	567,234.99	141.95			
ค่าจ้างชั่วคราว	276,000.00	23,000.00	23,920.00	104.00	276,000.00	11,040.00	-	287,040.00	207,000.00	215,280.00	104.00			
ค่าตอบแทนใช้สอยและวัสดุ	164,300.00	5,600.00	8,380.00	149.64	164,300.00	267,904.00	-	432,204.00	128,400.00	336,760.45	262.27			
ค่าสาธารณูปโภค	20,000.00	1,600.00	2,862.93	178.93	20,000.00	-	-	20,000.00	15,200.00	15,194.54	99.96			
ครุภัณฑ์	-	-	-	-	-	-	-	-	-	-	-			
ที่ดินและสิ่งก่อสร้าง	-	-	-	-	-	-	-	-	-	-	-			
อุดหนุนทั่วไป	-	-	-	-	-	-	-	-	-	-	-			
รายจ่ายอื่น	49,000.00	-	-	-	49,000.00	-	-	49,000.00	49,000.00	-	-			
งบสำรองจ่ายและอื่นๆ	35,000.00	-	-	-	35,000.00	-	-	35,000.00	-	-	-			
สำนักคอมพิวเตอร์ (สงขลา)	3,670,500.00	753,500.00	314,897.50	41.79	3,670,500.00	8,562,000.00	-	12,232,500.00	3,245,500.00	2,430,149.47	74.88			
ค่าจ้างชั่วคราว	414,000.00	34,500.00	34,320.00	99.48	414,000.00	(18,000.00)	-	396,000.00	310,500.00	308,880.00	99.48			
ค่าตอบแทนใช้สอยและวัสดุ	2,519,500.00	365,000.00	275,377.50	75.45	2,519,500.00	541,670.00	-	3,061,170.00	2,335,000.00	2,054,139.47	87.97			
ค่าสาธารณูปโภค	42,000.00	4,000.00	2,800.00	70.00	42,000.00	-	-	42,000.00	30,000.00	26,000.00	86.67			
ครุภัณฑ์	-	-	-	-	-	72,330.00	-	72,330.00	-	38,330.00	-			
ที่ดินและสิ่งก่อสร้าง	-	-	-	-	-	-	-	-	-	-	-			
อุดหนุนทั่วไป	-	-	-	-	-	-	-	-	-	-	-			
รายจ่ายอื่น	600,000.00	330,000.00	2,400.00	0.73	600,000.00	7,966,000.00	-	8,566,000.00	550,000.00	2,800.00	0.51			
งบสำรองจ่ายและอื่นๆ	95,000.00	20,000.00	-	-	95,000.00	-	-	95,000.00	20,000.00	-	-			
สำนักคอมพิวเตอร์ (พัทลุง)	581,300.00	36,700.00	40,088.34	109.23	581,300.00	8,003.00	-	589,303.00	384,900.00	218,914.54	56.88			
ค่าจ้างชั่วคราว	172,000.00	13,700.00	14,200.00	103.65	172,000.00	-	-	172,000.00	130,900.00	127,800.00	97.63			
ค่าตอบแทนใช้สอยและวัสดุ	279,600.00	21,400.00	5,565.00	26.00	279,600.00	-	-	279,600.00	157,200.00	39,810.95	25.33			
ค่าสาธารณูปโภค	19,200.00	1,600.00	1,478.34	92.40	19,200.00	-	-	19,200.00	14,400.00	13,563.59	94.19			
ครุภัณฑ์	-	-	-	-	-	15,515.00	-	15,515.00	-	15,515.00	-			
ที่ดินและสิ่งก่อสร้าง	-	-	-	-	-	-	-	-	-	-	-			
อุดหนุนทั่วไป	-	-	-	-	-	-	-	-	-	-	-			
รายจ่ายอื่น	85,000.00	-	18,845.00	-	85,000.00	-	-	85,000.00	72,500.00	22,225.00	30.66			
งบสำรองจ่ายและอื่นๆ	25,500.00	-	-	-	25,500.00	(7,512.00)	-	17,988.00	9,900.00	-	-			
สถาบันทักษิณคดีศึกษา	900,000.00	72,900.00	107,581.20	147.57	900,000.00	2,633,000.00	-	3,533,000.00	648,900.00	1,518,111.35	233.95			
ค่าจ้างชั่วคราว	697,800.00	58,200.00	77,640.00	133.40	697,800.00	233,880.00	-	931,680.00	523,800.00	698,760.00	133.40			
ค่าตอบแทนใช้สอยและวัสดุ	89,400.00	9,500.00	12,228.52	128.72	89,400.00	247,000.00	-	336,400.00	72,900.00	219,475.11	301.06			
ค่าสาธารณูปโภค	62,400.00	5,200.00	9,575.93	184.15	62,400.00	-	-	62,400.00	46,800.00	47,207.44	100.87			
ครุภัณฑ์	-	-	-	-	-	-	-	-	-	-	-			
ที่ดินและสิ่งก่อสร้าง	-	-	-	-	-	-	-	-	-	-	-			
อุดหนุนทั่วไป	-	-	4,636.75	-	-	1,701,000.00	-	1,701,000.00	-	98,306.05	-			
รายจ่ายอื่น	5,400.00	-	3,500.00	-	5,400.00	487,000.00	-	492,400.00	5,400.00	454,362.75	8,414.13			
งบสำรองจ่ายและอื่นๆ	45,000.00	-	-	-	45,000.00	(35,880.00)	-	9,120.00	-	-	-			

หน่วยงาน	รวม	ม.ย.			งบประมาณ จัดสรร	โอนเปลี่ยนแปลง (เพิ่ม/(ลด))	งบประมาณ เงินสะสมระหว่างปี	งบประมาณ สุทธิ	1 ตุลาคม 2564 - 30 มิถุนายน 2565		
		แผน	ผล	ร้อยละ					แผน	ผล	ร้อยละ
	523,715,600.00	45,638,800.00	37,730,642.69	82.67	523,715,600.00	-	5,191,600.00	528,907,200.00	357,486,400.00	226,463,548.01	63.35
สถาบันวิจัยและพัฒนา	5,988,500.00	135,100.00	745,522.51	551.83	5,988,500.00	1,162,600.00	1,664,600.00	8,815,700.00	5,774,600.00	7,858,840.65	136.09
ค่าจ้างชั่วคราว	-	-	-	-	-	-	-	-	-	-	-
ค่าตอบแทนใช้สอยและวัสดุ	286,500.00	35,600.00	39,511.00	110.99	286,500.00	(45,333.20)	-	241,166.80	229,100.00	207,735.20	90.67
ค่าสาธารณูปโภค	72,000.00	6,000.00	11,653.51	194.23	72,000.00	-	-	72,000.00	54,000.00	49,546.21	91.75
ครุภัณฑ์	-	-	-	-	-	45,333.20	276,900.00	322,233.20	-	163,173.20	-
ที่ดินและสิ่งก่อสร้าง	-	-	600,000.00	-	-	629,800.00	392,900.00	1,022,700.00	-	600,000.00	-
อุดหนุนทั่วไป	5,400,000.00	40,000.00	13,300.00	33.25	5,400,000.00	-	-	5,400,000.00	5,295,000.00	5,270,821.04	99.54
รายจ่ายอื่น	230,000.00	53,500.00	81,058.00	151.51	230,000.00	532,800.00	994,800.00	1,757,600.00	196,500.00	1,567,565.00	797.74
สถาบันปฏิบัติการชุมชนเพื่อการศึกษาแบบ	348,600.00	19,800.00	49,662.00	250.82	348,600.00	865,600.00	-	1,214,200.00	284,200.00	135,092.49	47.53
ค่าจ้างชั่วคราว	-	-	-	-	-	-	-	-	-	-	-
ค่าตอบแทนใช้สอยและวัสดุ	271,000.00	15,000.00	20,362.00	135.75	271,000.00	(52,100.00)	-	218,900.00	221,000.00	65,437.49	29.61
ค่าสาธารณูปโภค	57,600.00	4,800.00	1,300.00	27.08	57,600.00	-	-	57,600.00	43,200.00	30,700.00	71.06
ครุภัณฑ์	-	-	28,000.00	-	-	52,100.00	-	52,100.00	-	28,000.00	-
ที่ดินและสิ่งก่อสร้าง	-	-	-	-	-	-	-	-	-	-	-
อุดหนุนทั่วไป	-	-	-	-	-	865,600.00	-	865,600.00	-	10,955.00	-
รายจ่ายอื่น	20,000.00	-	-	-	20,000.00	-	-	20,000.00	20,000.00	-	-
สำนักส่งเสริมการบริหารวิชาการและภูมิภาค	570,800.00	32,200.00	47,627.41	147.91	570,800.00	534,000.00	120,800.00	1,225,600.00	487,800.00	668,982.21	137.14
ค่าจ้างชั่วคราว	-	-	44,500.00	-	-	534,000.00	-	534,000.00	-	400,500.00	-
ค่าตอบแทนใช้สอยและวัสดุ	483,200.00	28,000.00	3,127.41	11.17	483,200.00	30,000.00	-	513,200.00	412,800.00	223,182.21	54.07
ค่าสาธารณูปโภค	57,600.00	4,200.00	-	-	57,600.00	-	-	57,600.00	45,000.00	45,300.00	100.67
ครุภัณฑ์	-	-	-	-	-	-	120,800.00	120,800.00	-	-	-
ที่ดินและสิ่งก่อสร้าง	-	-	-	-	-	-	-	-	-	-	-
อุดหนุนทั่วไป	-	-	-	-	-	-	-	-	-	-	-
รายจ่ายอื่น	30,000.00	-	-	-	30,000.00	(30,000.00)	-	-	30,000.00	-	-
สำนักปฎิบัติการเพื่อวิสาหกิจชุมชน	54,765,900.00	3,493,800.00	2,308,916.03	66.09	54,765,900.00	-	-	54,765,900.00	43,012,300.00	15,296,395.68	35.56
ค่าจ้างชั่วคราว	4,944,000.00	456,500.00	419,290.00	91.85	4,944,000.00	-	-	4,944,000.00	4,108,500.00	3,713,610.00	90.39
ค่าตอบแทนใช้สอยและวัสดุ	1,496,400.00	125,900.00	135,144.20	107.34	1,496,400.00	300,000.00	-	1,796,400.00	1,174,100.00	958,057.20	81.60
ค่าสาธารณูปโภค	53,000.00	-	4,612.53	-	53,000.00	-	-	53,000.00	53,000.00	40,313.21	76.06
ครุภัณฑ์	351,000.00	50,000.00	32,410.30	64.82	351,000.00	-	-	351,000.00	281,000.00	71,190.30	25.33
ที่ดินและสิ่งก่อสร้าง	100,000.00	-	350,000.00	-	100,000.00	1,650,000.00	-	1,750,000.00	100,000.00	350,000.00	350.00
อุดหนุนทั่วไป	3,486,700.00	-	25,000.00	-	3,486,700.00	25,000.00	-	3,511,700.00	270,000.00	66,365.67	24.58
รายจ่ายอื่น	41,148,100.00	2,861,400.00	1,342,459.00	46.92	41,148,100.00	(1,975,000.00)	-	39,173,100.00	33,839,000.00	10,096,859.30	29.84
งบสำรองจ่ายและอื่นๆ	3,186,700.00	-	-	-	3,186,700.00	-	-	3,186,700.00	3,186,700.00	-	-
โรงเรียนสาธิต มหาวิทยาลัยทักษิณ	24,869,100.00	1,903,000.00	2,113,581.18	111.07	24,869,100.00	-	-	24,869,100.00	13,156,300.00	9,159,770.69	69.62
ค่าจ้างชั่วคราว	3,790,300.00	316,300.00	478,350.00	151.23	3,790,300.00	-	-	3,790,300.00	2,841,400.00	2,646,299.00	93.13
ค่าตอบแทนใช้สอยและวัสดุ	2,893,800.00	282,700.00	413,828.75	146.38	2,893,800.00	(281,850.63)	-	2,611,949.37	2,259,300.00	1,963,889.50	86.92
ค่าสาธารณูปโภค	621,600.00	51,800.00	3,307.43	6.38	621,600.00	-	-	621,600.00	466,200.00	22,517.02	4.83
ครุภัณฑ์	-	-	-	-	-	476,858.00	-	476,858.00	-	352,548.00	-
ที่ดินและสิ่งก่อสร้าง	-	-	-	-	-	-	-	-	-	-	-
อุดหนุนทั่วไป	9,530,000.00	948,500.00	1,203,095.00	126.84	9,530,000.00	(1,542,000.00)	-	7,988,000.00	6,682,000.00	3,215,924.54	48.13
รายจ่ายอื่น	1,815,900.00	303,700.00	15,000.00	4.94	1,815,900.00	1,346,992.63	-	3,162,892.63	907,400.00	958,592.63	105.64
งบสำรองจ่ายและอื่นๆ	6,217,500.00	-	-	-	6,217,500.00	-	-	6,217,500.00	-	-	-

สรุปสาเหตุ/ปัญหา ที่ไม่สามารถเบิกจ่ายงบประมาณได้ตามแผน  
ประจำปีงบประมาณ พ.ศ. 2565  
ณ ไตรมาส 3 (1 ตุลาคม 2564 – 30 มิถุนายน 2565)

สรุปสาเหตุ/ปัญหา ที่ไม่สามารถเบิกจ่ายงบประมาณได้ตามแผน โดยจำแนกเป็นงบประมาณเงินอุดหนุนจากรัฐบาล และงบประมาณเงินรายได้ ดังนี้

>> เงินอุดหนุนจากรัฐบาล เปรียบเทียบ แผนการเบิกจ่าย - ผลการเบิกจ่ายงบประมาณประจำปีงบประมาณปี 2565 ณ ไตรมาส 3 (1 ตุลาคม 2564 – 30 มิถุนายน 2565)

ตารางเปรียบเทียบ แผนการเบิกจ่าย - ผลการเบิกจ่ายงบประมาณ จำแนกตามงบรายจ่าย  
งบประมาณเงินอุดหนุนจากรัฐบาล  
ประจำปีงบประมาณ 2565 ณ ไตรมาส 3 (1 ตุลาคม 2564 – 30 มิถุนายน 2565)

งบรายจ่าย	แผนการเบิกจ่าย (1 ต.ค. 64 – 30 มิ.ย. 65)	ผลการเบิกจ่าย งบประมาณ (1 ต.ค. 64 – 30 มิ.ย. 65)	ร้อยละ
งบบุคลากร	13,473,000.00	12,615,465.00	93.64
งบดำเนินการ	19,964,000.00	14,088,072.86	70.57
ครุภัณฑ์	80,108,900.00	41,206,172.20	51.44
ที่ดินและสิ่งก่อสร้าง	131,423,300.00	18,798,000.00	14.30
งบเงินอุดหนุน	766,517,900.00	585,261,000.50	76.35
งบรายจ่ายอื่น	-	-	-
<b>รวม</b>	<b>1,011,487,100.00</b>	<b>671,968,710.56</b>	<b>66.43</b>

งบประมาณเงินอุดหนุนจากรัฐบาล ประจำปีงบประมาณ พ.ศ. 2565 ณ ไตรมาส 3 (1 ตุลาคม 2564 – 30 มิถุนายน 2565) เบิกจ่ายในภาพรวม ร้อยละ 66.43 เมื่อเปรียบเทียบกับแผนงบประมาณ ผลการเบิกจ่ายงบประมาณ ในภาพรวม ไม่เป็นไปตามแผนที่กำหนดไว้

มีรายการที่ไม่สามารถเบิกจ่ายงบประมาณ ตามแผนที่กำหนดได้ ประกอบด้วย

1. รายการครุภัณฑ์

- ฝ่ายบริหารวิทยาเขตสงขลา : ครุภัณฑ์ที่มีราคาต่อหน่วยตั้งแต่ 1 ล้านบาท รายการเครื่องกำเนิดไฟฟ้า ขนาด 1,000 กิโลวัตต์ งบประมาณจัดสรร จำนวน 8,000,000.00 บาท แผนเบิกจ่ายงบประมาณ จำนวน 8,000,000.00 บาท ขณะนี้ยังไม่มีการเบิกจ่ายงบประมาณ ขณะนี้อยู่ระหว่างการกำหนดรายละเอียดคุณลักษณะเฉพาะของพัสดุ คาดว่าจะแล้วเสร็จก่อนวันที่ 26 ส.ค. 65

- ฝ่ายบริหารวิทยาเขตพัทลุง : ครุภัณฑ์ที่มีราคาต่อหน่วยต่ำกว่า 1 ล้านบาท ระบบโสตทัศนูปกรณ์ หอประชุมเฉลิมพระเกียรติ งบประมาณจัดสรร จำนวน 4,100,000.00 บาท แผนเบิกจ่ายงบประมาณ จำนวน 4,100,000.00 บาท ขณะนี้อยู่ระหว่างการดำเนินการตามสัญญา

- คณะมนุษยศาสตร์และสังคมศาสตร์ : ครุภัณฑ์ที่มีราคาต่อหน่วยตั้งแต่ 1 ล้านบาท งบประมาณจัดสรร จำนวน 3,300,400.00 บาท แผนเบิกจ่ายงบประมาณ จำนวน 3,300,400.00 บาท ขณะนี้อยู่ระหว่างการดำเนินการตามสัญญา

- คณะวิทยาการสุขภาพและการกีฬา : ครุภัณฑ์ที่มีราคาต่อหน่วยตั้งแต่ 1 ล้านบาท รายละเอียดดังนี้

- รายการครุภัณฑ์สาขาวิชาอาชีวอนามัยและความปลอดภัย งบประมาณจัดสรร จำนวน 1,656,000.00 บาท แผนเบิกจ่ายงบประมาณ จำนวน 1,656,000.00 บาท ขณะนี้อยู่ระหว่างการกำหนดรายละเอียดคุณลักษณะเฉพาะของครุภัณฑ์



- รายการครุภัณฑ์สาขาวิชาวิทยาศาสตร์การกีฬา งบประมาณจัดสรร จำนวน 5,000,000.00 บาท แผนเบิกจ่ายงบประมาณ จำนวน 5,000,000.00 บาท ขณะนี้อยู่ระหว่างกระบวนการจัดซื้อจัดจ้าง (อยู่ระหว่างประกาศผู้ชนะการประกวดราคา)

- คณะพยาบาลศาสตร์ : ครุภัณฑ์ งบประมาณจัดสรร จำนวน 7,233,000.00 บาท แผนการเบิกจ่ายงบประมาณ จำนวน 7,233,000.00 บาท แผนเบิกจ่ายงบประมาณ จำนวน 7,233,000.00 บาท ขณะนี้อยู่ระหว่างการดำเนินการตามสัญญา

## 2. ที่ดินและสิ่งก่อสร้าง

- ฝ่ายบริหารวิทยาเขตสงขลา ประกอบด้วย

- ปรับปรุงศูนย์อาหารวิทยาเขตสงขลา งบประมาณจัดสรร จำนวน 8,000,000.00 บาท แผนการเบิกจ่ายงบประมาณ จำนวน 5,000,000.00 บาท ขณะนี้อยู่ระหว่างการออกแบบและจัดทำราคากลาง คาดว่าจะสามารถประกาศจัดซื้อจัดจ้างฯ ได้ภายในเดือน ส.ค. 65

- ปรับปรุงอาคารดุริยางคศาสตร์ งบประมาณจัดสรร จำนวน 4,000,000.00 บาท แผนการเบิกจ่ายงบประมาณ จำนวน 4,000,000.00 บาท ขณะนี้อยู่ระหว่างการทบทวนเอกสารประกาศจัดซื้อจัดจ้างครั้งที่ 2 คาดว่าจะสามารถได้ผู้รับจ้างภายในเดือน ส.ค. 65

- หลักคาคลุ่มจุดตรวจรักษาความปลอดภัย บริเวณหน้ามหาวิทยาลัย (วิทยาเขตสงขลา) งบประมาณจัดสรร จำนวน 3,500,000.00 บาท แผนเบิกจ่ายงบประมาณ จำนวน 3,500,000.00 บาท ได้มีการปรับเปลี่ยนรายการ เป็นรายการปรับปรุงภูมิทัศน์ ขณะนี้อยู่ระหว่างการออกแบบ ซึ่งจะใช้เวลาในการออกแบบและกำหนดรายละเอียด ประมาณ 2 เดือน

- ฝ่ายบริหารวิทยาเขตพัทลุง ประกอบด้วย

- ระบบสาธารณูปการวิทยาเขตพัทลุง งบประมาณจัดสรร จำนวน 28,323,000.00 บาท แผนเบิกจ่ายงบประมาณ จำนวน 16,993,800.00 บาท ขณะนี้อยู่ระหว่างการดำเนินการตามสัญญาจ้าง

- อาคารปฏิบัติการศูนย์วิจัยและพัฒนาการแพทย์ชุมชน งบประมาณจัดสรร จำนวน 35,000,000.00 บาท แผนเบิกจ่ายงบประมาณ จำนวน 8,750,000.00 บาท ขณะนี้อยู่ระหว่างการปรับเปลี่ยนรูปแบบอาคารเพื่อรองรับการใช้งานของโรงเรียนสาธิต

- ปรับปรุงสนามกีฬาวิทยาเขตพัทลุง (รายการผูกพัน) งบประมาณจัดสรร จำนวน 45,209,800.00 บาท แผนเบิกจ่ายงบประมาณ จำนวน 22,953,000.00 บาท ขณะนี้อยู่ระหว่างการดำเนินการตามสัญญาจ้าง และเบิกจ่ายงบประมาณ จากงบประมาณ ปี พ.ศ. 2564

- คณะพยาบาลศาสตร์ : ค่าก่อสร้างกลุ่มอาคารพยาบาลศาสตร์ งบประมาณจำนวน 47,824,000.00 บาท แผนการเบิกจ่ายงบประมาณ จำนวน 47,824,000.00 บาท ขณะนี้เบิกจ่ายแล้ว จำนวน 9,038,000.00 บาท คิดเป็นร้อยละ 18.90

>> งบประมาณ เงินรายได้ เปรียบเทียบ งบประมาณจัดสรร - ผลการเบิกจ่ายงบประมาณ ประจำปีงบประมาณปี 2565 ณ ไตรมาส 3 (1 ตุลาคม 2564 - 30 มิถุนายน 2565)

ตารางเปรียบเทียบ แผนการเบิกจ่ายงบประมาณ - ผลการเบิกจ่ายงบประมาณ จำแนกตามงบรายจ่าย  
งบประมาณเงินรายได้

ประจำปีงบประมาณ 2565 ณ ไตรมาส 3 (1 ตุลาคม 2564 - 30 มิถุนายน 2565)

งบรายจ่าย	แผนการเบิกจ่าย งบประมาณ (1 ต.ค. 64 - 30 มิ.ย. 65)	ผลการเบิกจ่าย งบประมาณ (1 ต.ค. 64 - 30 มิ.ย. 65)	ร้อยละ
งบบุคลากร	31,368,000.00	32,338,061.00	103.09
งบดำเนินการ	157,221,400.00	116,735,349.14	74.25
ครุภัณฑ์	4,606,500.00	5,253,399.70	114.04
ที่ดินและสิ่งก่อสร้าง	4,083,200.00	6,660,983.75	163.13
งบเงินอุดหนุน	97,039,100.00	28,246,528.61	29.11
งบรายจ่ายอื่น	57,520,600.00	37,229,225.81	64.72
งบสำรองจ่ายและรายการอื่น ๆ	5,647,600.00	-	-
รวม	357,486,400.00	226,463,548.01	63.35

งบประมาณเงินรายได้ ประจำปีงบประมาณ พ.ศ. 2565 ณ ไตรมาส 3 (1 ตุลาคม 2564 - 30 มิถุนายน 2565) เบิกจ่ายในภาพรวม ร้อยละ 63.35 เมื่อเปรียบเทียบกับแผนงบประมาณ ผลการเบิกจ่าย งบประมาณ ในภาพรวม ไม่เป็นไปตามแผนที่กำหนดไว้

มีรายการที่ไม่สามารถเบิกจ่ายงบประมาณ ตามแผนที่กำหนดได้ ประกอบด้วย

1. งบเงินอุดหนุน ผลการเบิกจ่ายร้อยละ 29.11 ซึ่งต่ำกว่าแผนที่กำหนดไว้ ขณะนี้ในภาพรวม โครงการต่าง ๆ อยู่ระหว่างการเริ่มดำเนินการ และบางโครงการไม่สามารถดำเนินการได้ตามแผนเนื่องจาก สถานการณ์การแพร่ระบาดของโรคติดต่อ COVID-19

2. งบรายจ่ายอื่น ผลการเบิกจ่ายร้อยละ 64.72 ซึ่งต่ำกว่าแผนที่กำหนดไว้ ขณะนี้ในภาพรวม โครงการต่าง ๆ อยู่ระหว่างการเริ่มดำเนินการ และบางโครงการไม่สามารถดำเนินการได้ตามแผนเนื่องจาก สถานการณ์การแพร่ระบาดของโรคติดต่อ COVID-19

-----