

รายงานการวิเคราะห์งบประมาณรายจ่าย
ประจำปีงบประมาณ พ.ศ. 2563
มหาวิทยาลัยทักษิณ



OUR
NEXT
Page Goes Here

ฝ่ายแผนงาน
สำนักงานมหาวิทยาลัย
มหาวิทยาลัยทักษิณ



รายงานการวิเคราะห์งบประมาณรายจ่าย
ประจำปีงบประมาณ พ.ศ. 2563
มหาวิทยาลัยทักษิณ

ฝ่ายแผนงาน
มหาวิทยาลัยทักษิณ

คำนำ

รายงานการวิเคราะห์ข้อมูลงบประมาณรายจ่าย ประจำปีงบประมาณ พ.ศ. 2563 มหาวิทยาลัยทักษิณ จัดทำขึ้นเพื่อใช้เป็นฐานข้อมูลของมหาวิทยาลัย รวมทั้งสามารถใช้เป็นข้อมูลสารสนเทศ สำหรับผู้บริหาร ในการพิจารณา เสนอของบประมาณให้เหมาะสมและสัมฤทธิ์ผลตามแบบการเสนอของบประมาณ แบบมุ่งเน้นผลงานตามยุทธศาสตร์ และสามารถใช้เป็นข้อมูลในการปฏิบัติงานด้านการวิเคราะห์งบประมาณในอนาคต

ฝ่ายแผนงาน สำนักงานอธิการบดี หวังเป็นอย่างยิ่งว่ารายงานการวิเคราะห์งบประมาณรายจ่าย จะเป็นประโยชน์ต่อหน่วยงานและผู้ที่เกี่ยวข้อง ทั้งภายในและภายนอกมหาวิทยาลัยไม่มากก็น้อย

ฝ่ายแผนงาน
มหาวิทยาลัยทักษิณ
พฤศจิกายน 2563

สารบัญ

	หน้า
บทสรุปสำหรับผู้บริหาร	1
- บทสรุปสำหรับผู้บริหาร	2
รายงานการวิเคราะห์งบประมาณ ประจำปีงบประมาณ พ.ศ. 2563 มหาวิทยาลัยทักษิณ	11
- งบประมาณจัดสรร ประจำปีงบประมาณ พ.ศ. 2563	13
- สรุปเปรียบเทียบ งบประมาณจัดสรร ประจำปีงบประมาณ พ.ศ. 2561 - 2563	18
- สรุปเปรียบเทียบ งบประมาณจัดสรร - ผลการเบิกจ่ายงบประมาณ ประจำปีงบประมาณ พ.ศ. 2563	22
- สรุปรายละเอียด งบประมาณจัดสรร - ผลการเบิกจ่ายงบประมาณ กรณีงบลงทุน ที่ดินสิ่งก่อสร้างที่มีราคาตั้งแต่ 10 ล้านบาทขึ้นไป ประจำปีงบประมาณ พ.ศ. 2563	29
- สรุปรายละเอียด งบประมาณจัดสรร - ผลการเบิกจ่ายงบประมาณ กรณีงบลงทุน รายการสิ่งก่อสร้างปีเดียว ประจำปีงบประมาณ พ.ศ. 2563	31
- สรุปรายละเอียด งบประมาณจัดสรร - ผลการเบิกจ่ายงบประมาณ ในภาพรวม ประจำปีงบประมาณ พ.ศ. 2563	32
- สรุปรายละเอียด งบประมาณจัดสรร - ผลการเบิกจ่ายงบประมาณ จำแนกตามหน่วยงาน ประจำปีงบประมาณ พ.ศ. 2563	33
- สรุปรายละเอียด การโอนเปลี่ยนแปลงงบประมาณ ประจำปีงบประมาณ พ.ศ. 2563	35
- สรุปเปรียบเทียบ งบประมาณจัดสรร - งบประมาณเบิกจ่าย ประจำปีงบประมาณ พ.ศ. 2562 - 2563	37
ภาคผนวก	41
- รายละเอียดงบประมาณหน่วยงานลักษณะพิเศษ วิทยาเขตพัทลุง สำนักบ่มเพาะวิชาการเพื่อวิสาหกิจในชุมชน	42
- รายละเอียดการตั้งงบประมาณเพิ่มเติม (จากเงินสะสม) ประจำปีงบประมาณ พ.ศ. 2563	53
- รายละเอียดรายการกันเงินไว้เบิกเหลือในปี ประจำปีงบประมาณ พ.ศ. 2563	71
- รายละเอียดโครงการก่อสร้างที่อยู่ระหว่างการดำเนินการ ประจำปีงบประมาณ พ.ศ. 2563	81
- รายการสิ่งก่อสร้างที่ส่งมอบ ระหว่างปีงบประมาณ พ.ศ. 2563	96

สารบัญ (ต่อ)

	หน้า
- สรุปรายละเอียดผลการจัดซื้อจัดจ้าง รายการครุภัณฑ์ งบประมาณเงินอุดหนุนจากรัฐบาล ประจำปีงบประมาณ พ.ศ. 2563	103
- รายละเอียดเงินได้นอกงบประมาณ ประจำปีงบประมาณ พ.ศ. 2563	106
- สรุปรายการเบิกจ่ายงบประมาณ เงินกันเหลือมปี ประจำปีงบประมาณ พ.ศ. 2562 เบิกจ่าย ณ วันที่ 1 ต.ค. 62 - 30 ก.ย. 63	112

บทสรุปสำหรับผู้บริหาร

บทสรุปสำหรับผู้บริหาร

ฝ่ายแผนงาน ได้ดำเนินการวิเคราะห์ งบประมาณรายจ่าย ประจำปีงบประมาณ พ.ศ. 2563 ในภาพรวมของมหาวิทยาลัยทักษิณ ประกอบด้วยการวิเคราะห์งบประมาณจำแนกตามแหล่งงบประมาณ จำแนกตามบร่ายจ่าย และจำแนกตามผลผลิต นำมาสรุปเป็นรายงานการวิเคราะห์งบประมาณรายจ่าย ประจำปีงบประมาณ พ.ศ. 2563 มหาวิทยาลัยทักษิณ

รายงานผลการวิเคราะห์งบประมาณรายจ่าย ประจำปีงบประมาณ พ.ศ. 2562 มหาวิทยาลัยทักษิณ ในภาพรวม สรุปได้ดังนี้

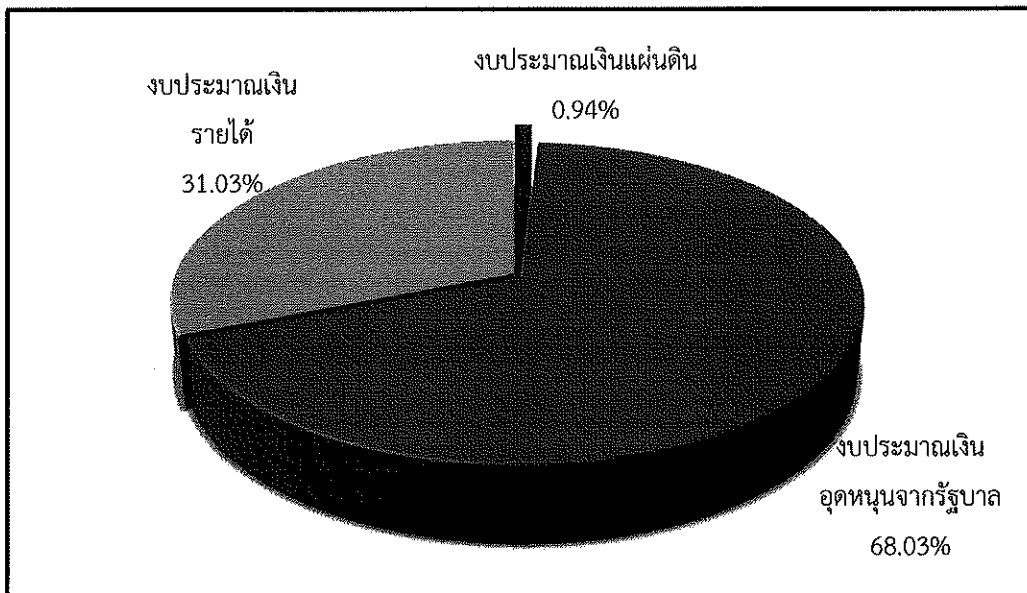
1. รายละเอียดการจัดสรรงบประมาณ

งบประมาณจัดสรร ปีงบประมาณ พ.ศ. 2563 มหาวิทยาลัยทักษิณ ได้จัดสรรงบประมาณ ในภาพรวม ทั้งหมด จำนวน 1,863,488,120.00 บาท โดยจำแนกรายละเอียด ได้ดังนี้

1.1 จำแนกตามแหล่งงบประมาณ สามารถจำแนก ได้ดังนี้

- งบประมาณเงินแผ่นดิน จำนวน 17,488,620.00 บาท (ร้อยละ 0.94)
- งบประมาณเงินอุดหนุนจากรัฐบาล จำนวน 1,267,670,600.00 บาท (ร้อยละ 68.03)
- งบประมาณเงินรายได้ จำนวน 578,328,900.00 บาท (ร้อยละ 31.03)

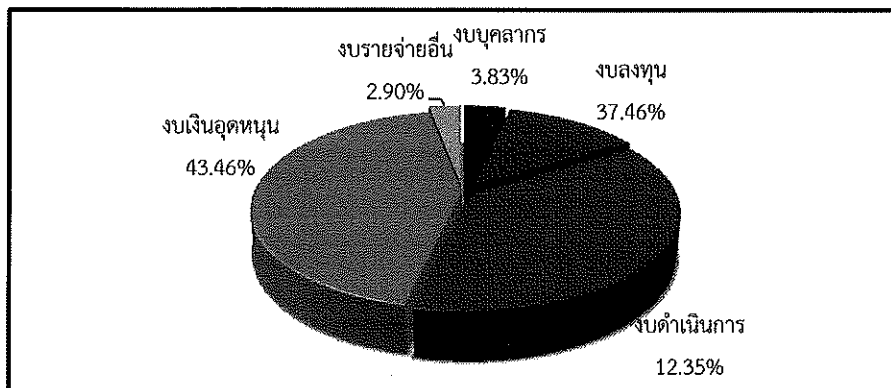
แผนภูมิแสดง งบประมาณจัดสรร จำแนกตามแหล่งงบประมาณ
ประจำปีงบประมาณ พ.ศ. 2563



1.2 จำแนกตามงบรายจ่าย สามารถจำแนก ได้ดังนี้

- งบบุคลากร จำนวน 71,419,572.00 บาท (ร้อยละ 3.83)
- งบดำเนินการ จำนวน 230,046,428.10 บาท (ร้อยละ 12.35)
- งบลงทุน จำนวน 697,993,921.60 บาท (ร้อยละ 37.46)
- งบเงินอุดหนุน จำนวน 809,943,487.16 บาท (ร้อยละ 43.46)
- งบรายจ่ายอื่น จำนวน 54,084,711.14 บาท (ร้อยละ 2.90)

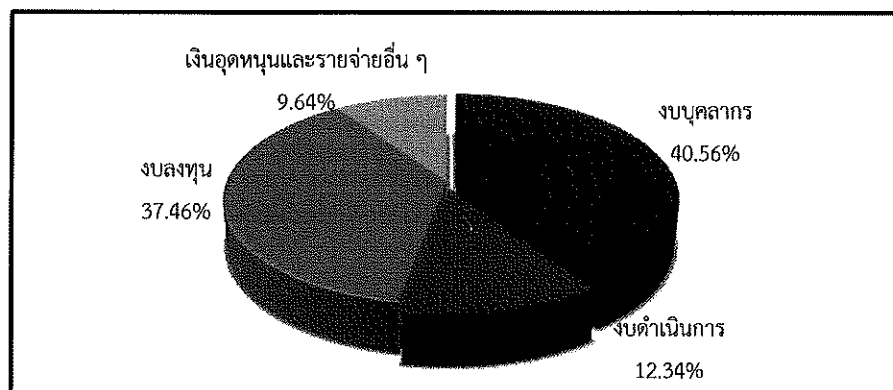
แผนภูมิแสดง งบประมาณจัดสรร จำแนกตามงบรายจ่าย
ประจำปีงบประมาณ พ.ศ. 2563



1.3 จำแนกตามประเภทงบประมาณ สามารถจำแนก ได้ดังนี้

- งบบุคลากร (รวมอุดหนุนค่าใช้จ่ายบุคลากร) จำนวน 755,765,372.00 บาท (ร้อยละ 40.56)
- งบดำเนินการ จำนวน 230,045,203.10 บาท (ร้อยละ 12.34)
- งบลงทุน จำนวน 697,995,146.60 บาท (ร้อยละ 37.46)
- งบเงินอุดหนุน (ไม่รวมอุดหนุนค่าใช้จ่ายบุคลากร) และงบรายจ่ายอื่น ๆ จำนวน 179,682,398.30 บาท (ร้อยละ 9.64)

แผนภูมิแสดง งบประมาณจัดสรร จำแนกตามงบรายจ่าย
ประจำปีงบประมาณ พ.ศ. 2563

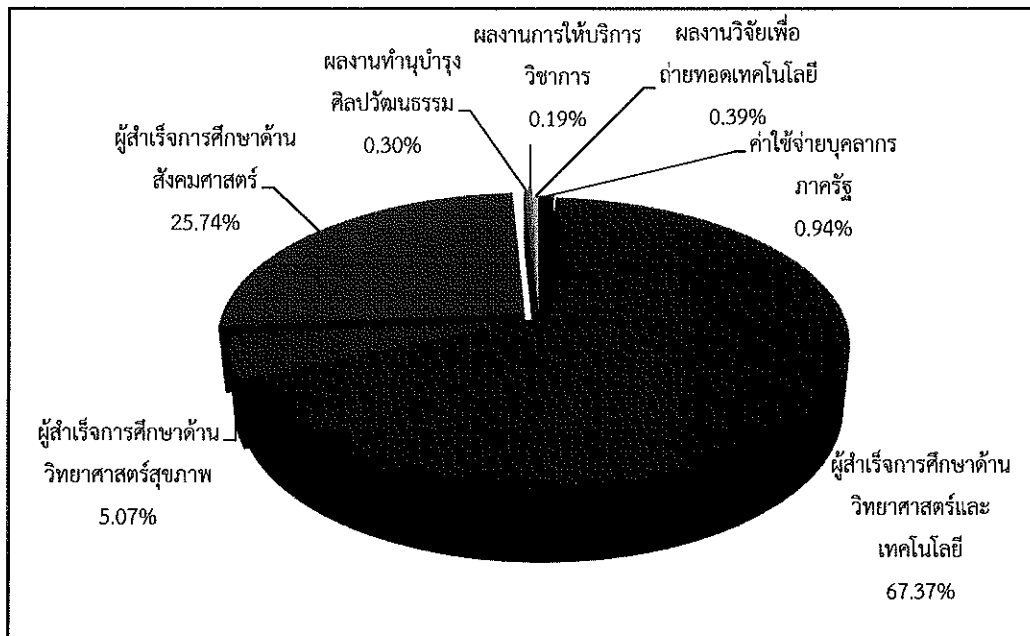


1.4 จำแนกตามผลผลิต สามารถจำแนก ได้ดังนี้

- ค่าใช้จ่ายบุคลากรภาครัฐ จำนวน 17,488,620.00 บาท (ร้อยละ 0.94)
- ผู้สำเร็จการศึกษาด้านวิทยาศาสตร์และเทคโนโลยี จำนวน 1,255,478,945.65 บาท (ร้อยละ 67.37)
- ผู้สำเร็จการศึกษาด้านวิทยาศาสตร์สุขภาพ จำนวน 94,440,600.00 บาท (ร้อยละ 5.07)
- ผู้สำเร็จการศึกษาด้านสังคมศาสตร์ จำนวน 479,704,918.65 บาท (ร้อยละ 25.74)
- ผลงานทำนุบำรุงศิลปวัฒนธรรม จำนวน 5,549,135.70 บาท (ร้อยละ 0.30)
- ผลงานการให้บริการวิชาการ จำนวน 3,616,500.00 บาท (ร้อยละ 0.19)
- ผลงานวิจัยเพื่อถ่ายทอดเทคโนโลยี จำนวน 7,209,400.00 บาท (ร้อยละ 0.28)

แผนภูมิแสดง งบประมาณจัดสรร จำแนกตามผลผลิต

ประจำปีงบประมาณ พ.ศ. 2563

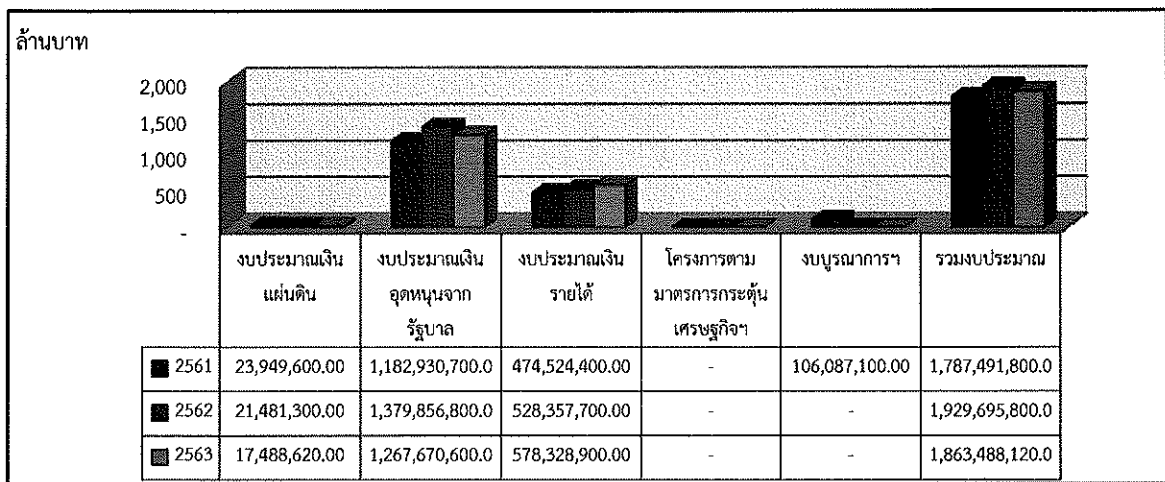


2. สรุปเปรียบเทียบงบประมาณที่จัดสรร มหาวิทยาลัยทักษิณ ประจำปีงบประมาณ พ.ศ. 2561-2563

ปีงบประมาณ พ.ศ. 2563 มหาวิทยาลัยทักษิณ ได้รับจัดสรรงบประมาณทั้งหมด จำนวน 1,863,488,120.00 บาท ลดลงจาก ปีงบประมาณ พ.ศ. 2562 จำนวน 66,207,680.00 บาท (ร้อยละ 3.43) รายละเอียดดังนี้

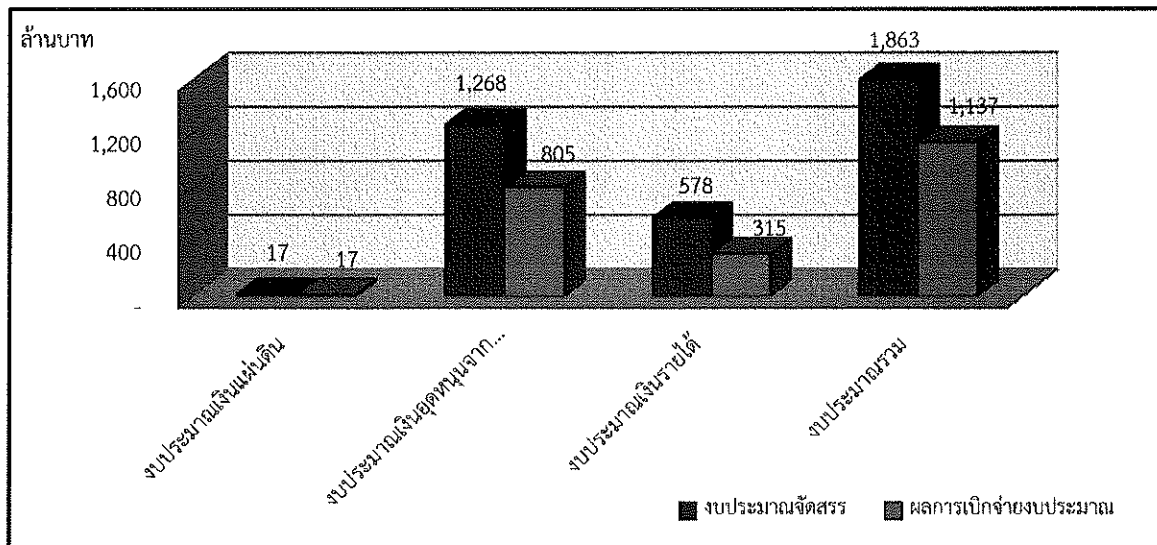
- งบประมาณเงินแผ่นดิน ลดลง จำนวน 3,992,680.00 บาท (ร้อยละ 18.59)
- งบประมาณเงินอุดหนุนจากรัฐบาล ลดลง จำนวน 112,186,200.00 บาท (ร้อยละ 8.13)
- งบประมาณเงินรายได้ เพิ่มขึ้น จำนวน 49,971,200.00 บาท (ร้อยละ 9.46)

แผนภูมิแสดง เปรียบเทียบงบประมาณจัดสรร มหาวิทยาลัยทักษิณ ประจำปีงบประมาณ พ.ศ. 2561 – 2563



3. สรุปเปรียบเทียบ แผน-ผล การใช้จ่ายงบประมาณ ประจำปีงบประมาณ พ.ศ. 2563 ในภาพรวม มหาวิทยาลัยทักษิณ มีผลการเบิกจ่ายงบประมาณ คิดเป็นร้อยละ 61.03

แผนภูมิแสดง การเปรียบเทียบ งบประมาณจัดสรร – ผลการเบิกจ่ายงบประมาณ จำแนกตามแหล่งงบประมาณ



4. สรุปเปรียบเทียบงบประมาณรายจ่าย ปีงบประมาณ พ.ศ. 2562 และปีงบประมาณ พ.ศ. 2563

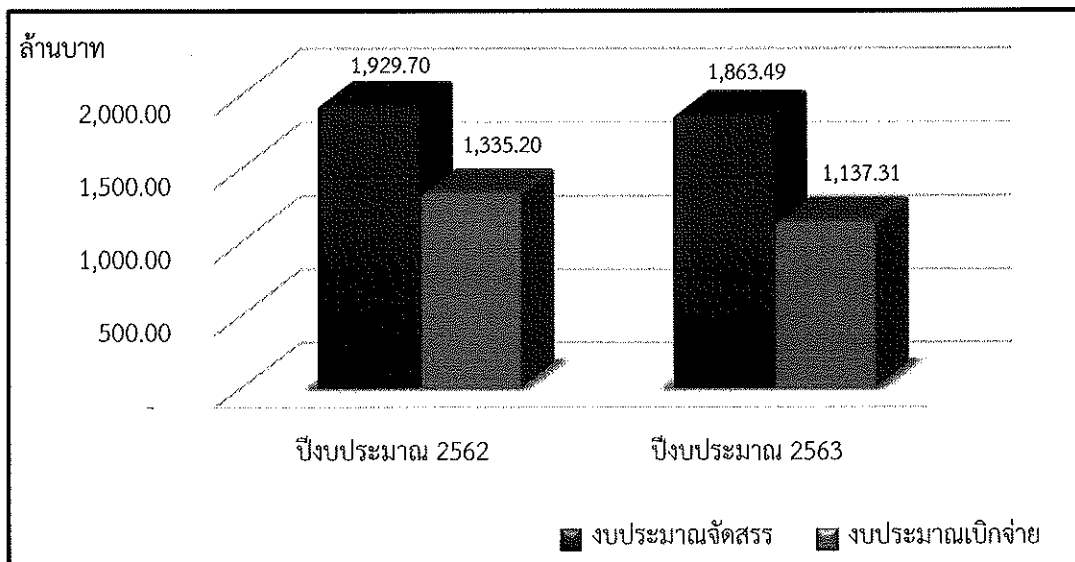
พบว่า ประสิทธิภาพการเบิกจ่ายปีงบประมาณ พ.ศ. 2563 ลดลง จากปีงบประมาณ พ.ศ. 2562 ร้อยละ 8.16 โดย

ปีงบประมาณ พ.ศ. 2563 มีผลการเบิกจ่ายงบประมาณ คิดเป็นร้อยละ 61.03 และ

ปีงบประมาณ พ.ศ. 2562 มีผลการเบิกจ่ายงบประมาณ คิดเป็นร้อยละ 69.19

ปีงบประมาณ พ.ศ. 2563 มีผลการเบิกจ่ายงบประมาณน้อยกว่า ปีงบประมาณ พ.ศ. 2562 เนื่องจาก รายการงบลงทุน ประจำปีงบประมาณ พ.ศ. 2562 มีผลการเบิกจ่าย ร้อยละ 13.75 ในขณะที่ปีงบประมาณ พ.ศ. 2562 มีผลการเบิกจ่าย ร้อยละ 39.88 จากรายการสิ่งก่อสร้างผูกพันซึ่งในปีงบประมาณ พ.ศ. 2563 ผลการเบิกจ่ายงบประมาณในภาพรวมมีผลการดำเนินการก่อสร้างไม่เป็นไปตามแผนที่กำหนดไว้

แผนภูมิแสดง สรุป การเปรียบเทียบ งบประมาณจัดสรร – ผลการเบิกจ่ายงบประมาณ ประจำปีงบประมาณ พ.ศ. 2562 - 2563



5. สรุปรายการที่ไม่สามารถเบิกจ่ายงบประมาณได้ตามแผนที่กำหนด ประกอบด้วย

5.1 งบประมาณเงินอุดหนุนจากรัฐบาล

1) รายการครุภัณฑ์

- ฝ่ายบริหารวิทยาเขตสงขลา :

ครุภัณฑ์อาคารปฏิบัติการและบริหารวิทยาเขตสงขลา งบประมาณ จำนวน 93,946,800 บาท
ขณะนี้อยู่ระหว่างการดำเนินการ สิ้นสุดสัญญาวันที่ 21 พฤศจิกายน 63

ครุภัณฑ์อาคารปฏิบัติการวิทยาศาสตร์ งบประมาณ จำนวน 8,946,800 บาท ขณะนี้อยู่ระหว่าง
ประกาศแผนการจัดซื้อจัดจ้าง

- คณะศึกษาศาสตร์ :

ครุภัณฑ์สาขาวิชาเทคโนโลยีและสื่อสารการศึกษา งบประมาณ จำนวน 10,000,000 บาท
ขณะนี้อยู่ระหว่างการส่งมอบครุภัณฑ์

ครุภัณฑ์ประกอบอาคารศูนย์ปฏิบัติการวิชาชีพครู งบประมาณ จำนวน 7,666,100 บาท
ขณะนี้อยู่ระหว่างการดำเนินการจัดซื้อจัดจ้าง

ครุภัณฑ์สาขาวิชาพลศึกษาและสุขศึกษา งบประมาณ จำนวน 693,500 บาท ขณะนี้อยู่ระหว่าง
การดำเนินการจัดซื้อจัดจ้าง

ปรับปรุงห้องปฏิบัติการทางจิตวิทยาและให้คำปรึกษา พร้อมครุภัณฑ์ งบประมาณ จำนวน
599,500 บาท ขณะนี้อยู่ระหว่างจัดทำร่าง TOR

- คณะศิลปกรรมศาสตร์ : ครุภัณฑ์เครื่องคอมพิวเตอร์ อุปกรณ์การประมวลผลระบบ
คอมพิวเตอร์ สำหรับการเรียนการสอนหลักสูตรศิลปะการออกแบบ สาขาวิชาทัศนศิลป์ งบประมาณ จำนวน
1,502,080 บาท ซึ่งได้ส่งมอบและตรวจรับเรียบร้อยแล้ว และขณะนี้อยู่ระหว่างการดำเนินการเบิกจ่าย
งบประมาณ

- คณะวิทยาศาสตร์ :

ครุภัณฑ์ปฏิบัติการพลีคลินิก (กายวิภาคศาสตร์) งบประมาณ จำนวน 7,560,400 บาท ขณะนี้
อยู่ระหว่างการส่งมอบครุภัณฑ์ กำหนดส่งมอบแล้วเสร็จภายในเดือนตุลาคม 2563

ครุภัณฑ์ห้องปฏิบัติการด้านการเตรียมตัวอย่างเนื้อเยื่อ งบประมาณ จำนวน 4,164,600 บาท
ขณะนี้ได้ผู้รับจ้างเรียบร้อยแล้ว อยู่ระหว่างรอลงนามในสัญญา

ครุภัณฑ์ห้องปฏิบัติการด้านชีวโมเลกุล งบประมาณ จำนวน 3,890,000 บาท ผู้รับจ้างได้
ดำเนินการส่งมอบครุภัณฑ์เรียบร้อยแล้ว กำหนดตรวจรับครุภัณฑ์วันที่ 22 ตุลาคม 2563

- คณะวิศวกรรมศาสตร์ :

ครุภัณฑ์ห้องปฏิบัติการเครื่องจักรกลไฟฟ้า ครุภัณฑ์ห้องปฏิบัติการไมโครโปรเซสเซอร์ ครุภัณฑ์ห้องปฏิบัติการระบบไฟฟ้า งบประมาณ จำนวน 3,619,500 บาท กำหนดส่งมอบวันที่ 5 พฤศจิกายน 2563

ครุภัณฑ์ห้องปฏิบัติการหุ่นยนต์ในอุตสาหกรรม งบประมาณ จำนวน 3,380,500 บาท เมื่อวันที่ 7 ตุลาคม 2563 ได้ประกาศผู้ชนะการเสนอราคาประกวดราคาซื้อครุภัณฑ์เรียบร้อยแล้ว ขณะนี้อยู่ระหว่างการแจ้งลงนามในสัญญา

2) ที่ดินและสิ่งก่อสร้าง

- ฝ่ายบริหารวิทยาเขตสงขลา : ปรับปรุงระบบไฟฟ้าและสื่อสารวิทยาเขตสงขลา งบประมาณ จำนวน 100,000,000 บาท ขณะนี้อยู่ระหว่างการดำเนินการปรับปรุงระบบไฟฟ้าฯ ยังไม่มีการเบิกจ่ายงบประมาณ

- ฝ่ายบริหารวิทยาเขตพัทลุง : ค่าก่อสร้างโรงเรียนสาธิต มหาวิทยาลัยทักษิณ งบประมาณ จำนวน 110,250,000 บาท ขณะนี้อยู่ระหว่างการลงนามในสัญญาก่อสร้าง

- คณะวิศวกรรมศาสตร์ : ต่อเติมกลุ่มอาคารเรียนและอาคารปฏิบัติการด้านวิศวกรรมศาสตร์ งบประมาณ จำนวน 95,000,000.00 บาท ขณะนี้อยู่ระหว่างการดำเนินการก่อสร้าง ซึ่งได้มีการส่งมอบและเบิกจ่ายงบประมาณงานงวดที่ 1 จำนวน 3,342,000 บาท คิดเป็นร้อยละ 3.52

5.2 งบประมาณเงินรายได้

1) ครุภัณฑ์

- ฝ่ายบริหารวิทยาเขตสงขลา : ค่าออกแบบอาคารปฏิบัติการวิชาชีพฯ งบประมาณ จำนวน 5,250,000 บาท ขณะนี้อยู่ระหว่างการกำหนดรูปแบบรายละเอียด

- ฝ่ายกิจการนิสิตวิทยาเขตสงขลา : ครุภัณฑ์ประจำอาคารกิจการนิสิต งบประมาณ จำนวน 5,000,000 บาท ขณะนี้อยู่ระหว่างการดำเนินการจัดซื้อจัดจ้าง

- ฝ่ายบริหารวิทยาเขตพัทลุง :

ครุภัณฑ์ประจำหอพักอินทนิล งบประมาณ จำนวน 1,120,000 บาท ขณะนี้อยู่ระหว่างส่งเรื่องอุทธรณ์ไปยังกรมบัญชีกลาง เนื่องจากมีผู้ร้องเรียน

ครุภัณฑ์ประจำห้องเรียนและห้องพักอาจารย์ งบประมาณ จำนวน 2,591,000 บาท อยู่ระหว่างการส่งมอบครุภัณฑ์

- สำนักคอมพิวเตอร์ (สงขลา) :

ระบบการเรียนการสอนในรูปแบบออนไลน์และการประชุมผ่านระบบ Webex Meeting และระบบเครือข่ายเพื่อบริหารจัดการออนไลน์ งบประมาณ จำนวน 5,409,000 บาท ดำเนินการส่งมอบและตรวจรับเรียบร้อยแล้ว อยู่ระหว่างการเบิกจ่ายงบประมาณ

ปรับปรุงระบบเครือข่ายสารสนเทศสนับสนุนการเรียนการสอนออนไลน์ และการใช้งานระบบสารสนเทศมหาวิทยาลัย งบประมาณ จำนวน 10,992,000 บาท ได้ลงนามในสัญญาเรียบร้อยแล้ว กำหนดส่งมอบวันที่ 9 กุมภาพันธ์ 2564

2) ที่ดินและสิ่งก่อสร้าง

- ฝ่ายบริหารวิทยาเขตพัทลุง :

ป้ายประชาสัมพันธ์โรงเรียนสาธิต มหาวิทยาลัยทักษิณ งบประมาณ จำนวน 360,000 บาท ขณะนี้ผู้รับจ้างปฏิบัติงานล่าช้ากว่าสัญญา อยู่ระหว่างการเร่งรัดการดำเนินงาน

ปรับปรุงห้องเรียนและห้องพักอาจารย์ งบประมาณ จำนวน 896,000 บาท อยู่ระหว่างการดำเนินการจัดซื้อจัดจ้าง

ก่อสร้างแนวเขตรั้วของมหาวิทยาลัยทักษิณ วิทยาเขตพัทลุง งบประมาณ จำนวน 5,000,000 บาท อยู่ระหว่างคณะกรรมการ กำหนดราคากลาง

ค่าก่อสร้างโรงเรียนสาธิต มหาวิทยาลัยทักษิณ งบประมาณ จำนวน 78,750,000 บาท ขณะนี้อยู่ระหว่างการลงนามในสัญญาก่อสร้าง

ค่าควบคุมงานก่อสร้างโรงเรียนสาธิตมหาวิทยาลัยทักษิณ งบประมาณ จำนวน 5,040,000 บาท ขณะนี้อยู่ระหว่างการลงนามในสัญญาก่อสร้าง

ปรับพื้นที่พร้อมระบบสาธารณูปโภค งบประมาณ 18,621,800 บาท อยู่ระหว่างคณะกรรมการกำหนดราคากลาง

3) งบเงินอุดหนุน ผลการเบิกจ่ายร้อยละ 57.37 ซึ่งต่ำกว่าแผนที่กำหนดไว้ เนื่องจากได้รับผลกระทบจากการระบาดของโรคติดเชื้อไวรัสโคโรนา 2019 (COVID-19) ส่งผลให้โครงการจำนวนหนึ่งไม่ได้ดำเนินการตามระยะเวลาที่กำหนดไว้ ส่วนโครงการที่ดำเนินการได้ ก็ไม่สามารถดำเนินการได้ครบตามกระบวนการ

4) งบรายจ่ายอื่น ผลการเบิกจ่ายร้อยละ 67.57 ซึ่งต่ำกว่าแผนที่กำหนดไว้ เนื่องจากได้รับผลกระทบจากการระบาดของโรคติดเชื้อไวรัสโคโรนา 2019 (COVID-19) ส่งผลให้โครงการจำนวนหนึ่งไม่ได้ดำเนินการ ตามระยะเวลาที่กำหนดไว้ ส่วนโครงการที่ดำเนินการได้ ก็ไม่สามารถดำเนินการได้ครบตามกระบวนการ

6. ปัญหา/อุปสรรคและข้อเสนอแนะ จากการใช้จ่ายงบประมาณไม่เป็นไปตามแผน ปัญหา/อุปสรรค

ผลการใช้จ่ายงบประมาณ ประจำปีงบประมาณ พ.ศ. 2563 ในภาพรวม ของมหาวิทยาลัยทักษิณ คิดเป็นร้อยละ 61.03 อันเนื่องมาจากปัญหา/อุปสรรค ดังนี้

1. เนื่องจากความล่าช้าในการได้รับจัดสรรงบประมาณจากรัฐบาล ซึ่งพระราชบัญญัติงบประมาณรายจ่าย เริ่มใช้ 1 มกราคม 2563 ล่าช้ากว่าปกติ 3 เดือน
2. ปัญหาการแพร่ระบาดของโรคติดเชื้อไวรัสโคโรนา 2019 (COVID – 19) ส่งผลให้การดำเนินการตาม กระบวนการจัดซื้อจัดจ้าง การจัดกิจกรรมโครงการต่างๆ ล่าช้าและไม่เป็นไปตามแผนที่กำหนดไว้

ข้อเสนอแนะและแนวทางปรับปรุงแก้ไขในปีถัดไป

1. ควรมีการเร่งรัดการดำเนินการงบประมาณให้เป็นไปตามวงจางานตามสัญญาก่อสร้างทุกรายการ และเร่งรัดให้มีการดำเนินการตามกระบวนการตามพัสดุให้เป็นไปตามแผน โดยการติดตามอย่างสม่ำเสมอเป็น ประจำทุกเดือน
2. กรณีการดำเนินการก่อสร้างอาคารต่าง ๆ มีปัญหา/อุปสรรค ในการดำเนินการก่อสร้าง ผู้เกี่ยวข้อง ควรแจ้งปัญหา/อุปสรรค ให้ผู้บริหารระดับสูงได้รับทราบ เพื่อจะได้ร่วมกันแก้ไขปัญหา/อุปสรรค ที่เกิดขึ้นได้ ทันที

รายงานการวิเคราะห์งบประมาณรายจ่าย

ประจำปีงบประมาณ พ.ศ. 2563

**รายงานการวิเคราะห์งบประมาณรายจ่าย
ประจำปีงบประมาณ พ.ศ. 2563 มหาวิทยาลัยทักษิณ**

ฝ่ายแผนงาน มหาวิทยาลัยทักษิณ ได้ดำเนินการวิเคราะห์ข้อมูลการเบิกจ่ายงบประมาณในภาพรวมของมหาวิทยาลัย ประจำปีงบประมาณ พ.ศ. 2563 โดยได้นำข้อมูลจากระบบ บัญชี 3 มิติ สิ้นสุด ณ 30 กันยายน 2563 (ข้อมูลหลังจากมีการโอนเปลี่ยนแปลงงบประมาณ) การวิเคราะห์งบประมาณรายจ่าย มีการวิเคราะห์จำแนกตามแหล่งงบประมาณ วิเคราะห์จำแนกตามงบรายจ่าย และวิเคราะห์จำแนกตามผลผลิต

ปีงบประมาณ พ.ศ. 2563 มหาวิทยาลัยทักษิณ มีการจัดสรรงบประมาณรวมทั้งสิ้น จำนวน 1,863,488,120.00 บาท โดยจำแนกเป็น

- งบประมาณเงินแผ่นดิน จำนวน 17,488,620.00 บาท
- งบประมาณเงินอุดหนุนจากรัฐบาล จำนวน 1,267,670,600.00 บาท
- งบประมาณเงินรายได้ จำนวน 578,328,900.00 บาท ประกอบด้วยรายละเอียดต่าง ๆ ดังนี้
 - งบประมาณจัดสรร จำนวน 534,101,800.00 บาท
 - งบประมาณเงินสะสมที่หน่วยงานขอใช้ระหว่างปี จำนวน 44,227,100.00 บาท

ตารางที่ 1 งบประมาณจัดสรร

ประจำปีงบประมาณ พ.ศ. 2563

รายการ	แหล่งงบประมาณ			
	เงินแผ่นดิน	เงินอุดหนุนจากรัฐบาล	เงินรายได้	รวม
งบประมาณจัดสรร	17,488,620.00	1,267,670,600.00	534,101,800.00	1,819,261,020.00
งบประมาณเงินสะสมที่หน่วยงานขอใช้ระหว่างปี	-	-	44,227,100.00	44,227,100.00
รวมงบประมาณ	17,488,620.00	1,267,670,600.00	578,328,900.00	1,863,488,120.00
ร้อยละ	0.94	68.03	31.03	100.00

1. งบประมาณจัดสรร ประจำปีงบประมาณ พ.ศ. 2563

1.1 งบประมาณจัดสรรจำแนกตามแหล่งงบประมาณ

งบประมาณ พ.ศ. 2563 มหาวิทยาลัยทักษิณ จัดสรรงบประมาณ จำนวน 1,863,488,120.00 บาท จำแนกตามแหล่งงบประมาณ ดังนี้ งบประมาณเงินแผ่นดิน จำนวน 17,488,620.00 บาท (ร้อยละ 0.94) งบประมาณเงินอุดหนุนจากรัฐบาล จำนวน 1,267,670,600.00 บาท (ร้อยละ 68.03) งบประมาณเงินรายได้ จำนวน 578,328,900.00 บาท (ร้อยละ 31.03)

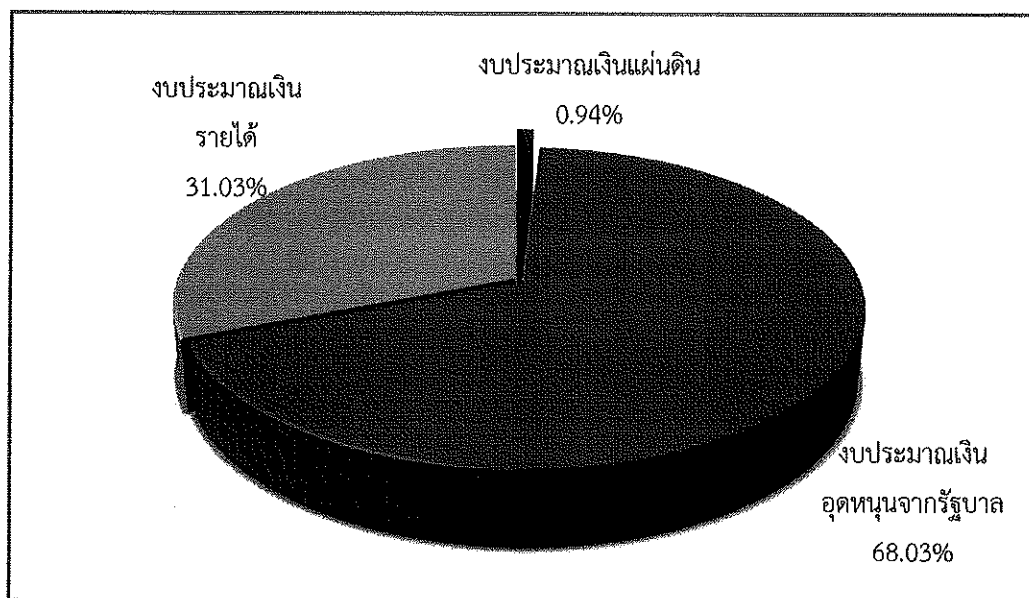
ตารางที่ 2 งบประมาณจัดสรร จำแนกตามแหล่งงบประมาณ

ประจำปีงบประมาณ พ.ศ. 2563

แหล่งงบประมาณ	จำนวนงบประมาณ	ร้อยละ
งบประมาณเงินแผ่นดิน	17,488,620.00	0.94
งบประมาณเงินอุดหนุนจากรัฐบาล	1,267,670,600.00	68.03
งบประมาณเงินรายได้	578,328,900.00	31.03
งบประมาณรวมมหาวิทยาลัยทักษิณ	1,863,488,120.00	100.00

แผนภูมิที่ 1 แสดงงบประมาณจัดสรร จำแนกตามแหล่งงบประมาณ

ประจำปีงบประมาณ พ.ศ. 2563



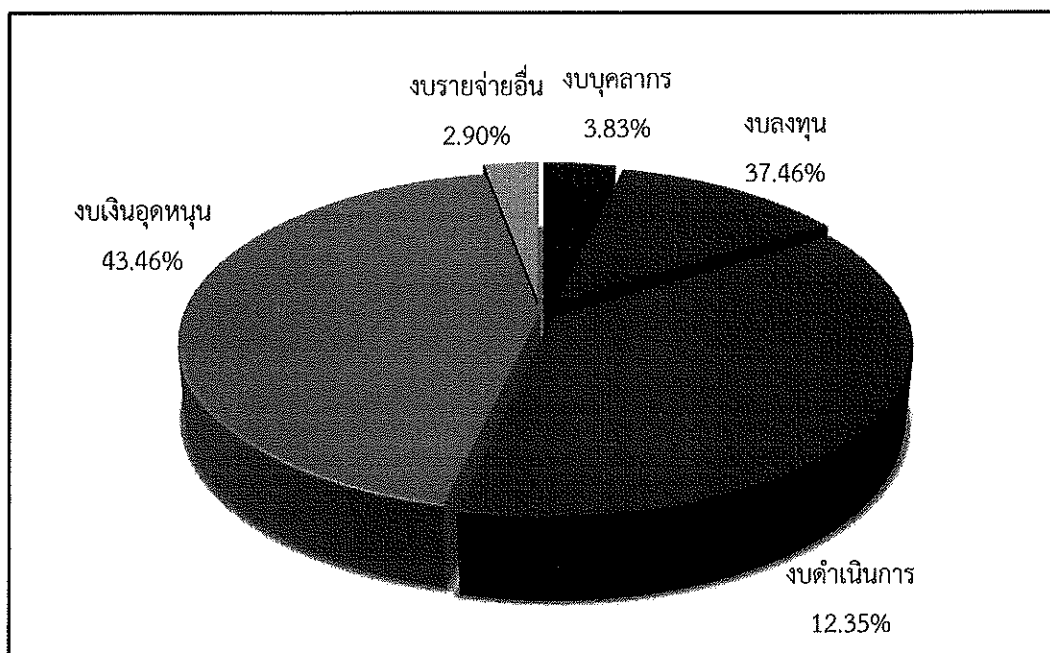
1.2 งบประมาณจัดสรรจำแนกตามงบรายจ่าย

งบประมาณ พ.ศ. 2563 มหาวิทยาลัยทักษิณ จัดสรรงบประมาณ จำนวน 1,863,488,120.00 บาท จำแนกตามงบรายจ่าย ดังนี้ งบบุคลากร จำนวน 71,419,572.00 บาท (ร้อยละ 3.83) งบดำเนินการ จำนวน 230,046,428.10 บาท (ร้อยละ 12.35) งบลงทุน จำนวน 697,993,921.60 บาท (ร้อยละ 37.46) งบเงินอุดหนุน จำนวน 809,943,487.16 บาท (ร้อยละ 43.46) และงบรายจ่ายอื่น จำนวน 54,084,711.14 บาท (ร้อยละ 2.90)

ตารางที่ 3 งบประมาณจัดสรร จำแนกตามงบรายจ่าย
ประจำปีงบประมาณ พ.ศ. 2562

งบรายจ่าย	งบประมาณ				ร้อยละ
	เงินแผ่นดิน	เงินอุดหนุนจากรัฐบาล	เงินรายได้	รวม	
งบบุคลากร	17,488,620.00	18,360,212.00	35,570,740.00	71,419,572.00	3.83
งบดำเนินการ	-	22,808,764.00	207,237,664.10	230,046,428.10	12.35
งบลงทุน	-	523,860,024.00	174,133,897.60	697,993,921.60	37.46
งบเงินอุดหนุน	-	702,641,600.00	107,301,887.16	809,943,487.16	43.46
งบรายจ่ายอื่น	-	-	54,084,711.14	54,084,711.14	2.90
รวมงบประมาณ	17,488,620.00	1,267,670,600.00	578,328,900.00	1,863,488,120.00	100.00

แผนภูมิที่ 2 แสดงงบประมาณจัดสรร จำแนกตามงบรายจ่าย
ประจำปีงบประมาณ พ.ศ. 2563



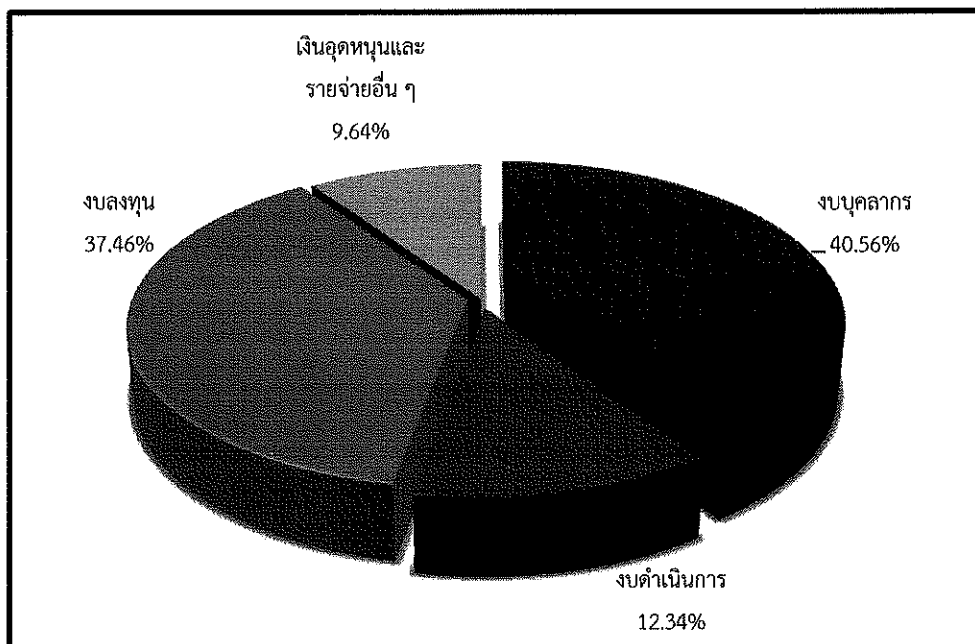
1.3 งบประมาณจัดสรรจำแนกตามประเภทงบประมาณ

งบประมาณ พ.ศ. 2563 มหาวิทยาลัยทักษิณ จัดสรรงบประมาณ จำนวน 1,863,488,120.00 บาท จำแนกตามประเภทงบประมาณ ดังนี้ งบบุคลากร จำนวน 755,765,372.00 บาท (ร้อยละ 40.56) งบดำเนินการ จำนวน 230,045,203.10 บาท (ร้อยละ 12.34) งบลงทุน จำนวน 697,995,146.60 บาท (ร้อยละ 37.46) งบเงินอุดหนุนและรายจ่ายอื่น ๆ จำนวน 179,682,398.30 บาท (ร้อยละ 9.64)

ตารางที่ 4 งบประมาณจัดสรร จำแนกตามประเภทงบประมาณ
ประจำปีงบประมาณ พ.ศ. 2563

งบรายจ่าย	งบประมาณ				ร้อยละ
	เงินแผ่นดิน	เงินอุดหนุนจากรัฐบาล	เงินรายได้	รวม	
งบบุคลากร	17,488,620.00	702,706,012.00	35,570,740.00	755,765,372.00	40.56
งบดำเนินการ	-	22,807,539.00	207,237,664.10	230,045,203.10	12.34
งบลงทุน	-	523,861,249.00	174,133,897.60	697,995,146.60	37.46
เงินอุดหนุนและรายจ่ายอื่น ๆ	-	18,295,800.00	161,386,598.30	179,682,398.30	9.64
รวมงบประมาณ	17,488,620.00	1,267,670,600.00	578,328,900.00	1,863,488,120.00	100.00

แผนภูมิที่ 3 แสดงงบประมาณจัดสรร จำแนกตามประเภทงบประมาณ
ประจำปีงบประมาณ พ.ศ. 2563



1.4 งบประมาณจัดสรรจำแนกตามผลผลิต

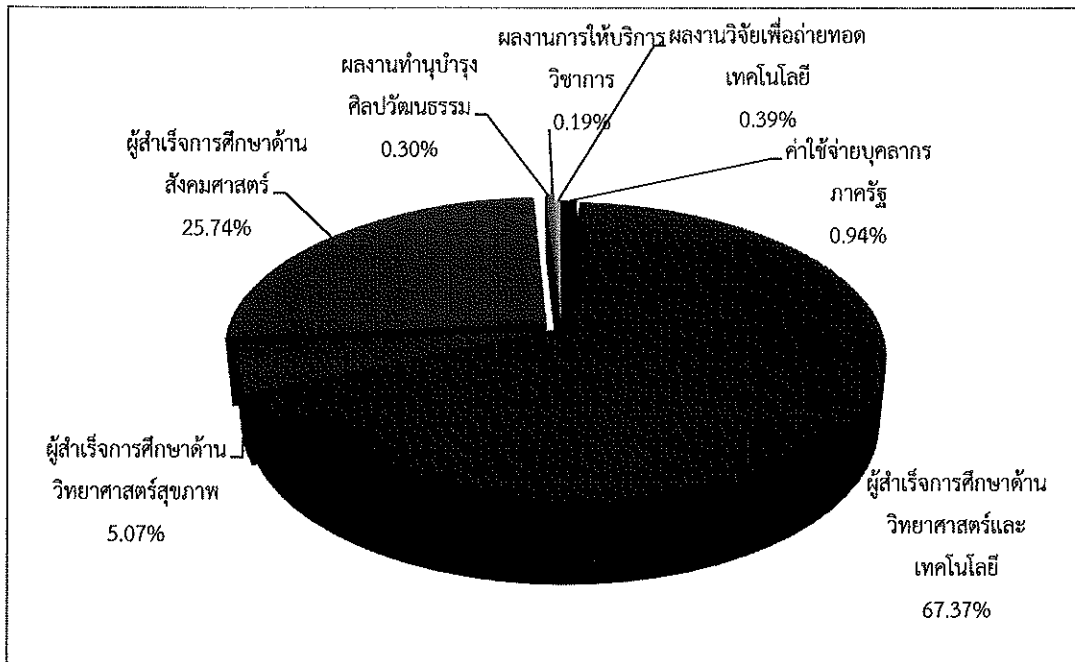
งบประมาณ พ.ศ. 2563 มหาวิทยาลัยทักษิณ จัดสรรงบประมาณ จำนวน 1,863,488,120.00 บาท จำแนกตามผลผลิต ดังนี้ ค่าใช้จ่ายบุคลากรภาครัฐ จำนวน 17,488,620.00 บาท (ร้อยละ 0.94) ผู้สำเร็จการศึกษาด้านวิทยาศาสตร์และเทคโนโลยี จำนวน 1,255,478,945.65 บาท (ร้อยละ 67.37) ผู้สำเร็จการศึกษาด้านวิทยาศาสตร์สุขภาพ จำนวน 94,440,600.00 บาท (ร้อยละ 5.07) ผู้สำเร็จการศึกษาด้านสังคมศาสตร์ จำนวน 479,704,918.65 บาท (ร้อยละ 25.74) ผลงานทำนุบำรุงศิลปวัฒนธรรม จำนวน 5,549,135.70 บาท (ร้อยละ 0.30) ผลงานการให้บริการวิชาการ จำนวน 3,616,500.00 บาท (ร้อยละ 0.19) ผลงานวิจัยเพื่อถ่ายทอดเทคโนโลยี จำนวน 7,209,400.00 บาท (ร้อยละ 0.39)

ตารางที่ 5 งบประมาณจัดสรร จำแนกตามผลผลิต

ประจำปีงบประมาณ พ.ศ. 2563

ผลผลิต	งบประมาณ				ร้อยละ
	เงินแผ่นดิน	เงินอุดหนุนจากรัฐบาล	เงินรายได้	รวม	
ค่าใช้จ่ายบุคลากรภาครัฐ	17,488,620.00	-	-	17,488,620.00	0.94
ผู้สำเร็จการศึกษาด้านวิทยาศาสตร์และเทคโนโลยี	-	951,857,445.35	303,621,500.30	1,255,478,945.65	67.37
ผู้สำเร็จการศึกษาด้านวิทยาศาสตร์สุขภาพ	-	77,911,000.00	16,529,600.00	94,440,600.00	5.07
ผู้สำเร็จการศึกษาด้านสังคมศาสตร์	-	235,400,554.65	244,304,364.00	479,704,918.65	25.74
ผลงานทำนุบำรุงศิลปวัฒนธรรม	-	1,223,200.00	4,325,935.70	5,549,135.70	0.30
ผลงานการให้บริการวิชาการ	-	482,400.00	3,134,100.00	3,616,500.00	0.19
ผลงานวิจัยเพื่อถ่ายทอดเทคโนโลยี	-	796,000.00	6,413,400.00	7,209,400.00	0.39
รวมงบประมาณ	17,488,620.00	1,267,670,600.00	578,328,900.00	1,863,488,120.00	100.00

แผนภูมิที่ 4 แสดงงบประมาณจัดสรร จำแนกตามผลผลิต
ประจำปีงบประมาณ พ.ศ. 2563

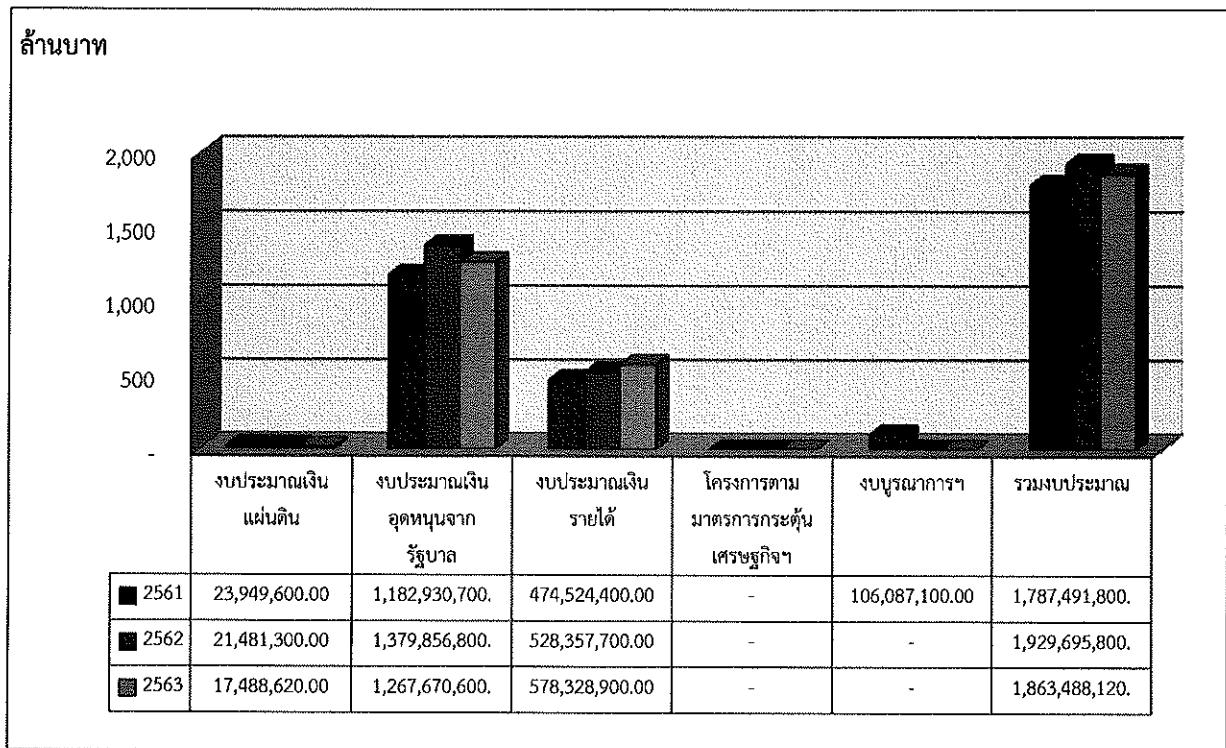


2. สรุปเปรียบเทียบ งบประมาณจัดสรร ประจำปีงบประมาณ พ.ศ. 2561 – 2563

2.1 เปรียบเทียบงบประมาณจัดสรร มหาวิทยาลัยทักษิณ ประจำปีงบประมาณ พ.ศ. 2561 – 2563

งบประมาณ พ.ศ. 2563 มหาวิทยาลัยทักษิณจัดสรรงบประมาณ ลดลงจากปีงบประมาณ พ.ศ. 2562 จำนวน 66,207,680.00 บาท (ร้อยละ 3.43) โดยงบประมาณเงินรายได้ เพิ่มขึ้น จำนวน 49,971,200.00 บาท (ร้อยละ 9.46) งบประมาณเงินอุดหนุนจากรัฐบาล ลดลง จำนวน 112,186,200.00 บาท (ร้อยละ 8.13) งบประมาณเงินแผ่นดิน ลดลง จำนวน 3,992,680.00 บาท (ร้อยละ 18.59)

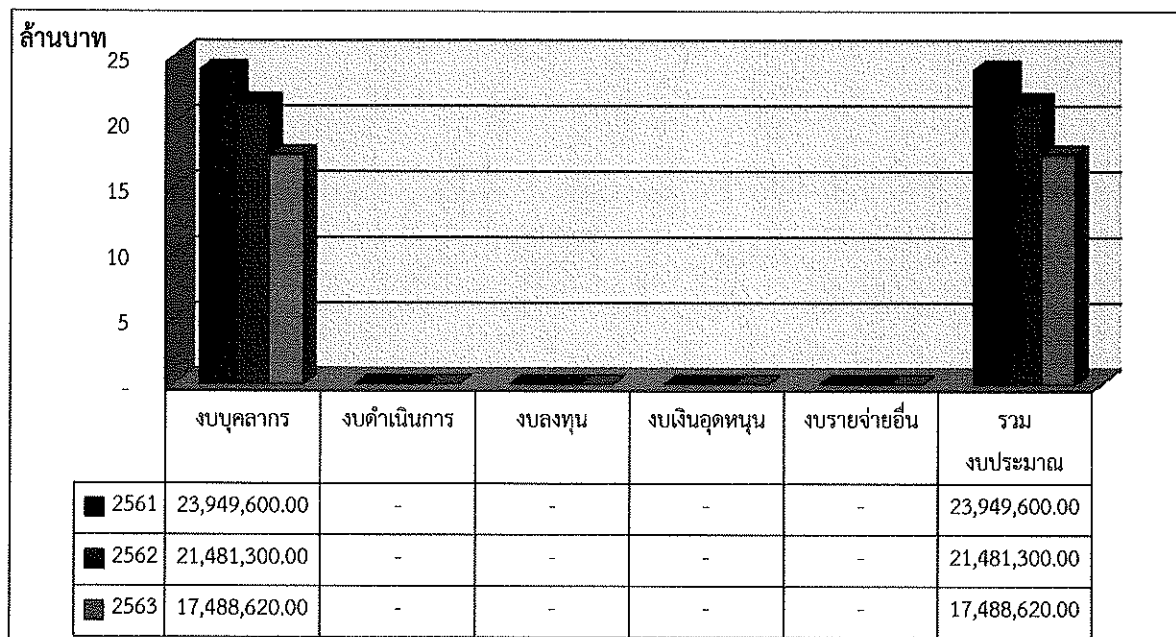
แผนภูมิที่ 5 แสดงเปรียบเทียบงบประมาณจัดสรร มหาวิทยาลัยทักษิณ ประจำปีงบประมาณ พ.ศ. 2561 – 2563



2.2 เปรียบเทียบงบประมาณจัดสรร “งบประมาณเงินแผ่นดิน” ประจำปีงบประมาณ พ.ศ. 2561 – 2563

งบประมาณ พ.ศ. 2563 มหาวิทยาลัยทักษิณจัดสรรงบประมาณเงินแผ่นดินลดลงจากปีงบประมาณ พ.ศ. 2562 จำนวน 3,992,680.00 บาท (ร้อยละ 18.59)

แผนภูมิที่ 6 แสดงเปรียบเทียบงบประมาณจัดสรร “งบประมาณเงินแผ่นดิน” ประจำปีงบประมาณ พ.ศ. 2561 – 2563

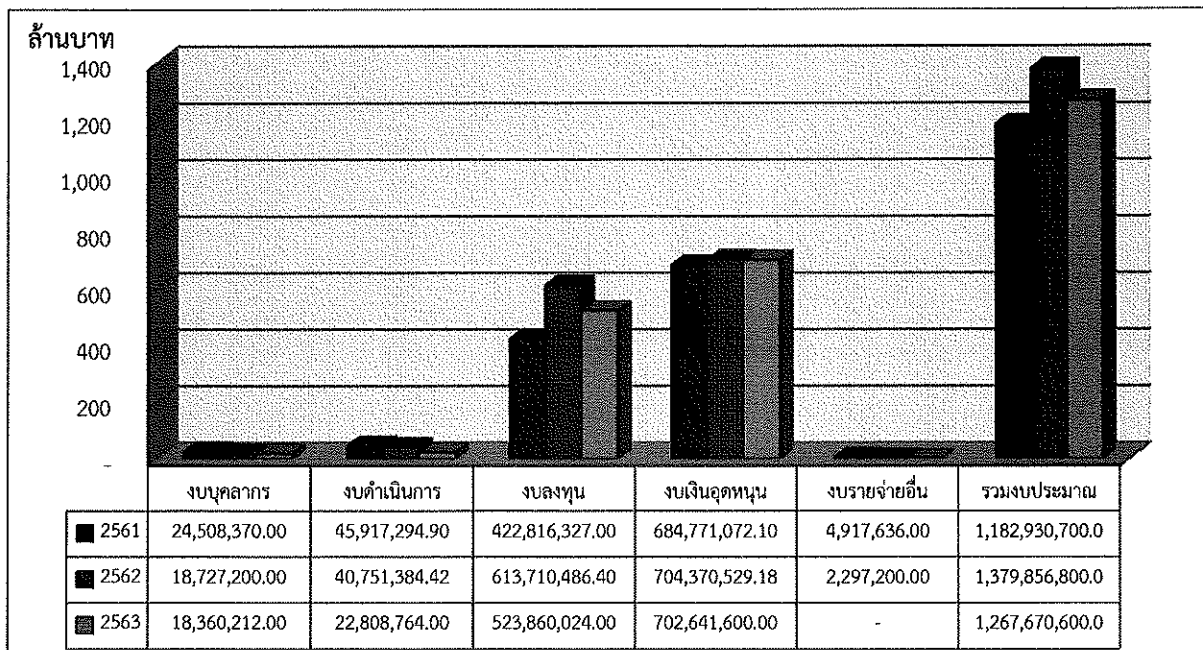


หมายเหตุ : งบประมาณเพื่อรองรับการจ่ายเงินเดือนของข้าราชการและลูกจ้างของส่วนราชการ

2.3 เปรียบเทียบงบประมาณจัดสรร “งบประมาณเงินอุดหนุนจากรัฐบาล” ประจำปี งบประมาณ พ.ศ. 2561 – 2563

งบประมาณ พ.ศ. 2563 มหาวิทยาลัยทักษิณจัดสรรงบประมาณเงินอุดหนุนจากรัฐบาล ลดลง จากปีงบประมาณ พ.ศ. 2562 จำนวน 112,186,200.00 บาท (ร้อยละ 8.13) โดยงบเงินอุดหนุน ลดลง จำนวน 1,728,929.18 บาท (ร้อยละ 0.25) งบบุคลากร ลดลง จำนวน 366,988.00 บาท (ร้อยละ 1.96) งบลงทุน ลดลง จำนวน 89,850,462.40 บาท (ร้อยละ 14.64) งบดำเนินงาน ลดลง จำนวน 17,942,620.42 บาท (ร้อยละ 44.03) และงบรายจ่ายอื่น ลดลง จำนวน 2,297,200.00 บาท (ร้อยละ 100)

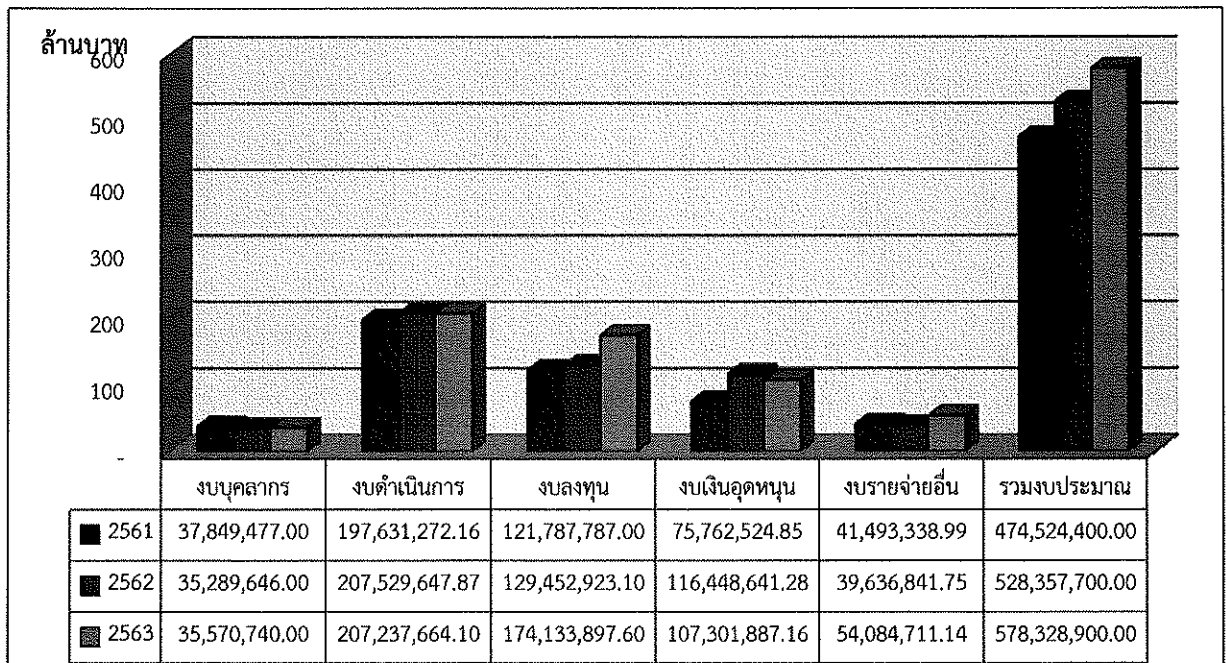
แผนภูมิที่ 7 แสดงเปรียบเทียบงบประมาณจัดสรร “งบประมาณเงินอุดหนุนจากรัฐบาล” ประจำปีงบประมาณ พ.ศ. 2561 - 2563



2.4 เปรียบเทียบงบประมาณจัดสรร “งบประมาณเงินรายได้” ประจำปีงบประมาณ พ.ศ. 2561 – 2563

งบประมาณ พ.ศ. 2563 มหาวิทยาลัยทักษิณจัดสรรงบประมาณเงินรายได้ เพิ่มขึ้นจาก ปีงบประมาณ พ.ศ. 2562 จำนวน 49,971,200.00 บาท (ร้อยละ 9.46) โดยงบรายจ่ายอื่น เพิ่มขึ้น จำนวน 14,447,869.39 บาท (ร้อยละ 36.45) งบลงทุน เพิ่มขึ้น จำนวน 44,680,974.50 บาท (ร้อยละ 34.52) งบบุคลากร เพิ่มขึ้น จำนวน 281,094.00 บาท (ร้อยละ 0.80) งบดำเนินงาน ลดลง จำนวน 291,983.77 บาท (ร้อยละ 0.14) และงบเงินอุดหนุน ลดลง จำนวน 9,146,754.12 บาท (ร้อยละ 7.85)

แผนภูมิที่ 8 แสดงเปรียบเทียบงบประมาณจัดสรร “งบประมาณเงินรายได้” ประจำปีงบประมาณ พ.ศ. 2561 - 2563



3 สรุปเปรียบเทียบ งบประมาณจัดสรร - ผลการเบิกจ่ายเงินงบประมาณ ประจำปีงบประมาณ พ.ศ. 2563

3.1 สรุปเปรียบเทียบ งบประมาณจัดสรร – ผลการเบิกจ่ายงบประมาณ จำแนกตามแหล่ง งบประมาณ

งบประมาณ พ.ศ. 2563 ณ สิ้นปีงบประมาณ พ.ศ. 2563 (30 กันยายน 2563) มหาวิทยาลัย
ทักษิณ จัดสรรงบประมาณ จำนวน 1,863,488,120.00 บาท ผลการเบิกจ่ายงบประมาณ จำนวน
1,137,314,308.98 บาท (ร้อยละ 61.03) โดยงบประมาณที่เบิกจ่ายสูงสุด คือ งบประมาณเงินแผ่นดิน จัดสรร
จำนวน 17,488,620.00 บาท ผลการเบิกจ่ายงบประมาณ จำนวน 17,488,620.00 บาท (ร้อยละ 100.00)
รองลงมา งบประมาณเงินอุดหนุนจากรัฐบาล จัดสรร จำนวน 1,267,670,600.00 บาท ผลการเบิกจ่าย
งบประมาณ จำนวน 805,008,579.82 บาท (ร้อยละ 63.50) และงบประมาณเงินรายได้ จัดสรร จำนวน
578,328,900.00 บาท ผลการเบิกจ่ายงบประมาณ จำนวน 314,817,109.16 บาท (ร้อยละ 54.44)

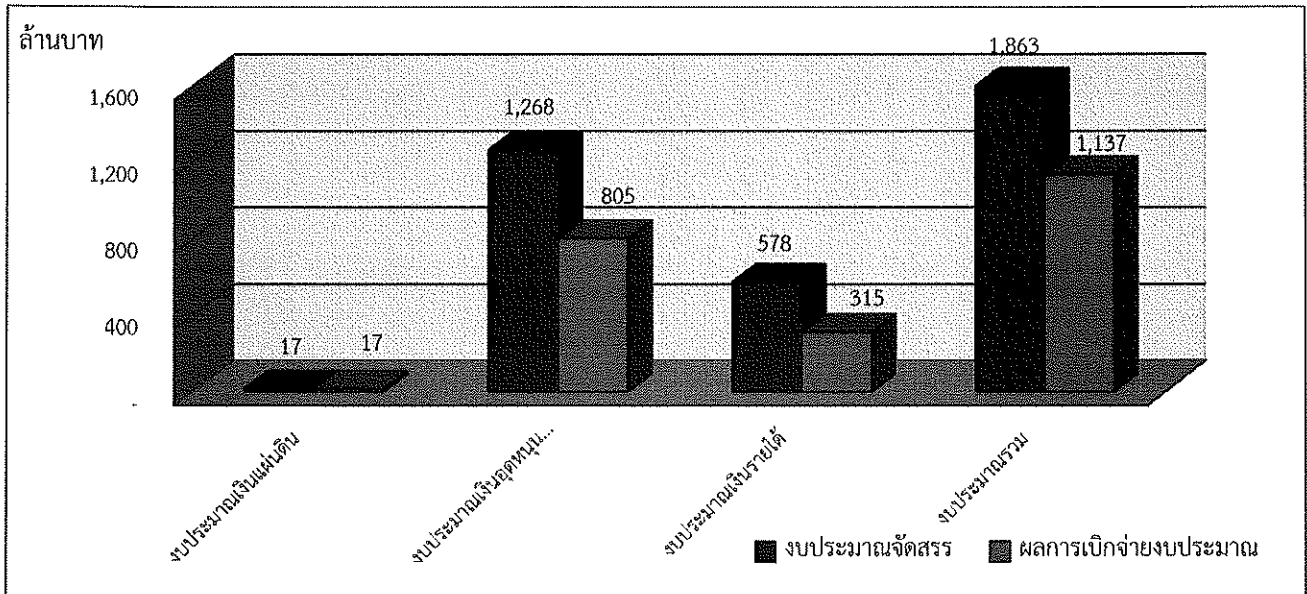
ตารางที่ 6 เปรียบเทียบ งบประมาณจัดสรร – ผลการเบิกจ่ายงบประมาณ

จำแนกตามแหล่งงบประมาณ

ประจำปีงบประมาณ พ.ศ. 2563

แหล่งงบประมาณ	งบประมาณ จัดสรร	ผลการเบิกจ่าย งบประมาณ	ร้อยละ
งบประมาณเงินแผ่นดิน	17,488,620.00	17,488,620.00	100.00
งบประมาณเงินอุดหนุนจากรัฐบาล	1,267,670,600.00	805,008,579.82	63.50
งบประมาณเงินรายได้	578,328,900.00	314,817,109.16	54.44
รวมเงินงบประมาณ	1,863,488,120.00	1,137,314,308.98	61.03

แผนภูมิที่ 9 แสดงการเปรียบเทียบ งบประมาณจัดสรร – ผลการเบิกจ่ายงบประมาณ
 จำแนกตามแหล่งงบประมาณ
 ประจำปีงบประมาณ พ.ศ. 2563



3.2 สรุปเปรียบเทียบ งบประมาณจัดสรร - ผลการเบิกจ่ายงบประมาณ จำแนกตาม งบรายจ่าย

งบประมาณ พ.ศ. 2563 ณ สิ้นปีงบประมาณ พ.ศ. 2563 (30 กันยายน 2563) มหาวิทยาลัย
 ทักษิณ จัดสรรงบประมาณ จำนวน 1,863,488,120.00 บาท ผลการเบิกจ่ายงบประมาณ จำนวน
 1,137,314,308.98 บาท (ร้อยละ 61.03) โดยประเภทงบรายจ่ายที่เบิกจ่ายสูงสุดตามลำดับ ดังนี้

- งบบุคลากร งบประมาณจัดสรร จำนวน 71,419,572.00 บาท ผลการเบิกจ่ายงบประมาณ
 จำนวน 67,452,578.08 บาท (ร้อยละ 94.45)
- งบเงินอุดหนุน งบประมาณจัดสรร จำนวน 809,943,487.16 บาท ผลการเบิกจ่ายงบประมาณ
 จำนวน 756,747,778.54 บาท (ร้อยละ 93.43)
- งบดำเนินการ งบประมาณจัดสรร จำนวน 230,046,428.10 บาท ผลการเบิกจ่ายงบประมาณ
 จำนวน 180,559,920.89 บาท (ร้อยละ 78.49)
- งบรายจ่ายอื่น งบประมาณจัดสรร จำนวน 54,084,711.14 บาท ผลการเบิกจ่ายงบประมาณ
 จำนวน 36,547,530.67 บาท (ร้อยละ 67.57)
- งบลงทุน งบประมาณจัดสรร จำนวน 697,993,921.60 บาท ผลการเบิกจ่ายงบประมาณ
 จำนวน 96,006,500.80 บาท (ร้อยละ 13.75)

ตารางที่ 7 เปรียบเทียบ งบประมาณจัดสรร – ผลการเบิกจ่ายงบประมาณ

จำแนกตามงบรายจ่าย

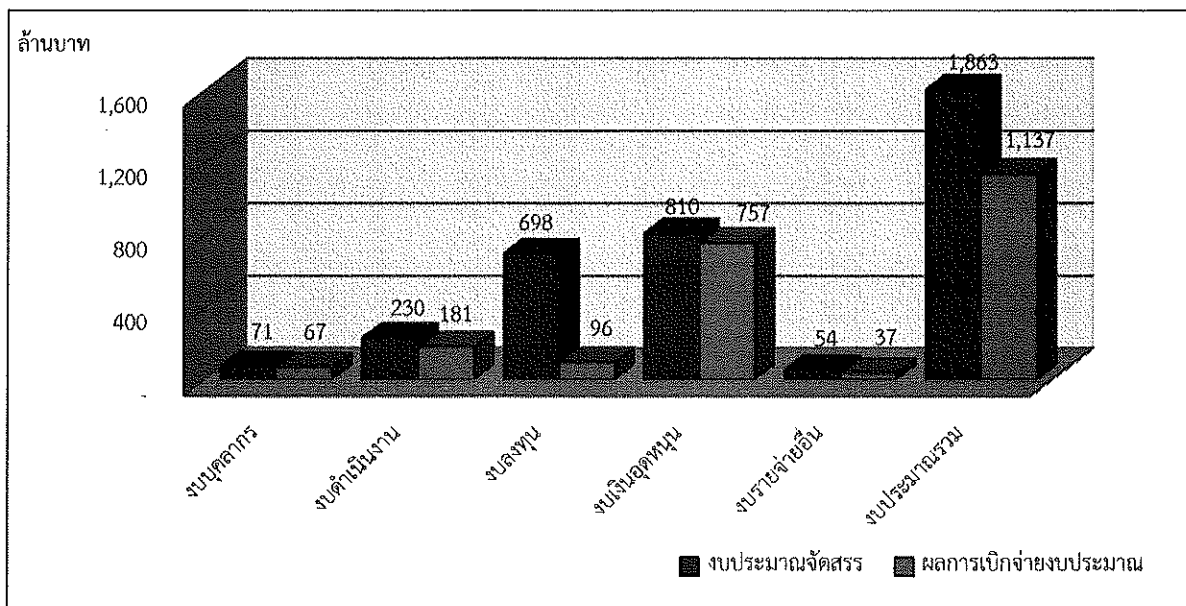
ประจำปีงบประมาณ พ.ศ. 2563

งบรายจ่าย	งบประมาณจัดสรร	ผลการเบิกจ่ายงบประมาณ	ร้อยละ
งบบุคลากร	71,419,572.00	67,452,578.08	94.45
งบดำเนินการ	230,046,428.10	180,559,920.89	78.49
งบลงทุน	697,993,921.60	96,006,500.80	13.75
งบเงินอุดหนุน	809,943,487.16	756,747,778.54	93.43
งบรายจ่ายอื่น	54,084,711.14	36,547,530.67	67.57
รวมเงินงบประมาณ	1,863,488,120.00	1,137,314,308.98	61.03

แผนภูมิที่ 10 แสดงการเปรียบเทียบ งบประมาณจัดสรร – ผลการเบิกจ่ายงบประมาณ

จำแนกตามงบรายจ่าย

ประจำปีงบประมาณ พ.ศ. 2563



3.3 สรุปเปรียบเทียบ งบประมาณจัดสรร - ผลการเบิกจ่ายงบประมาณ จำแนกประเภท งบประมาณ

งบประมาณ พ.ศ. 2563 ณ สิ้นปีงบประมาณ พ.ศ. 2563 (30 กันยายน 2563) มหาวิทยาลัย ทักษิณ จัดสรรงบประมาณ จำนวน 1,863,488,120.00 บาท ผลการเบิกจ่ายงบประมาณ จำนวน 1,137,314,308.98 บาท (ร้อยละ 61.03) โดยประเภทงบรายจ่ายที่เบิกจ่ายสูงสุดตามลำดับ ดังนี้

- งบบุคลากร งบประมาณจัดสรร จำนวน 755,765,372.00 บาท ผลการเบิกจ่ายงบประมาณ จำนวน 751,798,378.08 บาท (ร้อยละ 99.48)
- งบดำเนินการ งบประมาณจัดสรร จำนวน 230,045,203.10 บาท ผลการเบิกจ่ายงบประมาณ จำนวน 180,559,920.89 บาท (ร้อยละ 78.49)
- งบเงินอุดหนุนและรายจ่ายอื่น งบประมาณจัดสรร จำนวน 179,682,398.30 บาท ผลการเบิกจ่ายงบประมาณ จำนวน 108,949,509.21 บาท (ร้อยละ 60.63)
- งบลงทุน งบประมาณจัดสรร จำนวน 697,995,140.60 บาท ผลการเบิกจ่ายงบประมาณ จำนวน 96,006,500.80 บาท (ร้อยละ 13.75)

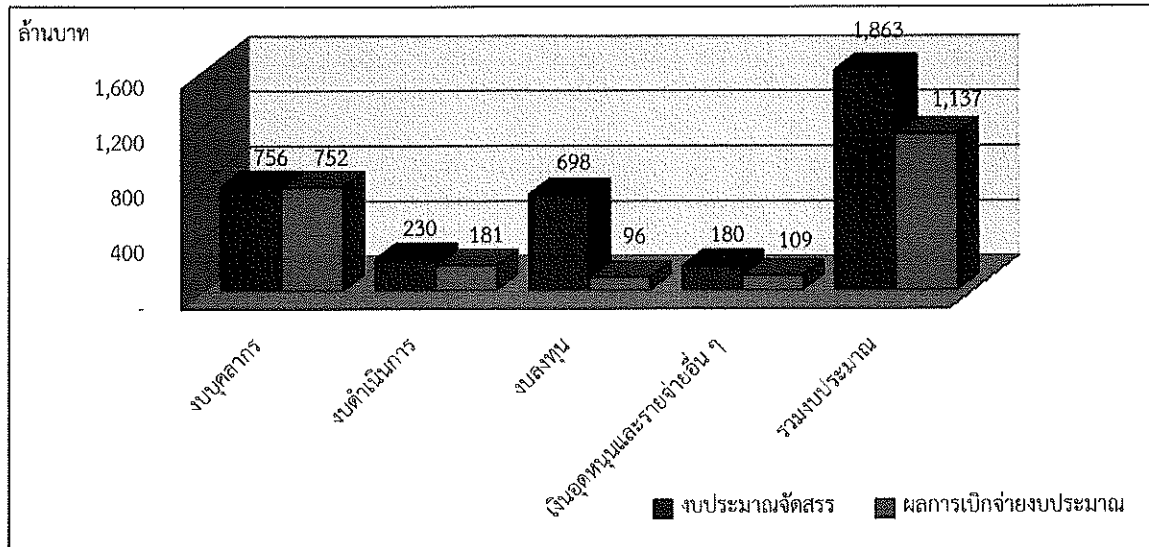
ตารางที่ 8 เปรียบเทียบ งบประมาณจัดสรร – ผลการเบิกจ่ายงบประมาณ

จำแนกตามประเภทงบประมาณ

ประจำปีงบประมาณ พ.ศ. 2563

งบรายจ่าย	งบประมาณ จัดสรร	ผลการเบิกจ่าย งบประมาณ	ร้อยละ
งบบุคลากร	755,765,372.00	751,798,378.08	99.48
งบดำเนินการ	230,045,203.10	180,559,920.89	78.49
งบลงทุน	697,995,146.60	96,006,500.80	13.75
งบเงินอุดหนุนและรายจ่ายอื่น	179,682,398.30	108,949,509.21	60.63
รวมเงินงบประมาณ	1,863,488,120.00	1,137,314,308.98	61.03

แผนภูมิที่ 11 แสดงการเปรียบเทียบ งบประมาณจัดสรร – ผลการเบิกจ่ายงบประมาณ
 จำแนกตามประเภทงบประมาณ
 ประจำปีงบประมาณ พ.ศ. 2563



3.4 สรุปเปรียบเทียบ งบประมาณจัดสรร - ผลการเบิกจ่ายงบประมาณ จำแนกตามผลผลิต

งบประมาณ พ.ศ. 2563 ณ สิ้นปีงบประมาณ พ.ศ. 2563 (30 กันยายน 2563) มหาวิทยาลัยทักษิณ จัดสรรงบประมาณ จำนวน 1,863,488,120.00 บาท ผลการเบิกจ่ายงบประมาณ จำนวน 1,137,314,308.98 บาท (ร้อยละ 61.03) โดยผลผลิตที่เบิกจ่ายสูงสุด ดังนี้

- ค่าใช้จ่ายบุคลากรภาครัฐ งบประมาณจัดสรร จำนวน 17,488,620.00 บาท ผลการเบิกจ่ายงบประมาณ จำนวน 17,488,620.00 บาท (ร้อยละ 100.00)
- ผลงานการให้บริการวิชาการ งบประมาณจัดสรร จำนวน 3,616,500.00 บาท ผลการเบิกจ่ายงบประมาณ จำนวน 3,436,849.70 (ร้อยละ 95.03)
- ผู้สำเร็จการศึกษาด้านวิทยาศาสตร์สุขภาพ งบประมาณจัดสรร จำนวน 94,440,600.00 บาท ผลการเบิกจ่ายงบประมาณ จำนวน 85,523,295.84 บาท (ร้อยละ 90.56)
- ผลงานวิจัยเพื่อถ่ายทอดเทคโนโลยี งบประมาณจัดสรร จำนวน 7,209,400.00 บาท ผลการเบิกจ่ายงบประมาณ จำนวน 6,451,010.32 บาท (ร้อยละ 89.48)
- ผลงานทำนุบำรุงศิลปวัฒนธรรม งบประมาณจัดสรร จำนวน 5,549,135.70 บาท ผลการเบิกจ่ายงบประมาณ จำนวน 4,127,431.11 บาท (ร้อยละ 74.38)
- ผู้สำเร็จการศึกษาด้านวิทยาศาสตร์และเทคโนโลยี งบประมาณจัดสรร จำนวน 1,255,478,945.65 บาท ผลการเบิกจ่ายงบประมาณ จำนวน 848,820,684.54 บาท (ร้อยละ 67.61)
- ผู้สำเร็จการศึกษาด้านสังคมศาสตร์ งบประมาณจัดสรร จำนวน 479,704,918.65 บาท ผลการเบิกจ่ายงบประมาณ จำนวน 171,466,417.47 บาท (ร้อยละ 35.74)

ตารางที่ 9 เปรียบเทียบ งบประมาณจัดสรร - ผลการเบิกจ่ายงบประมาณ

จำแนกตามผลผลิต

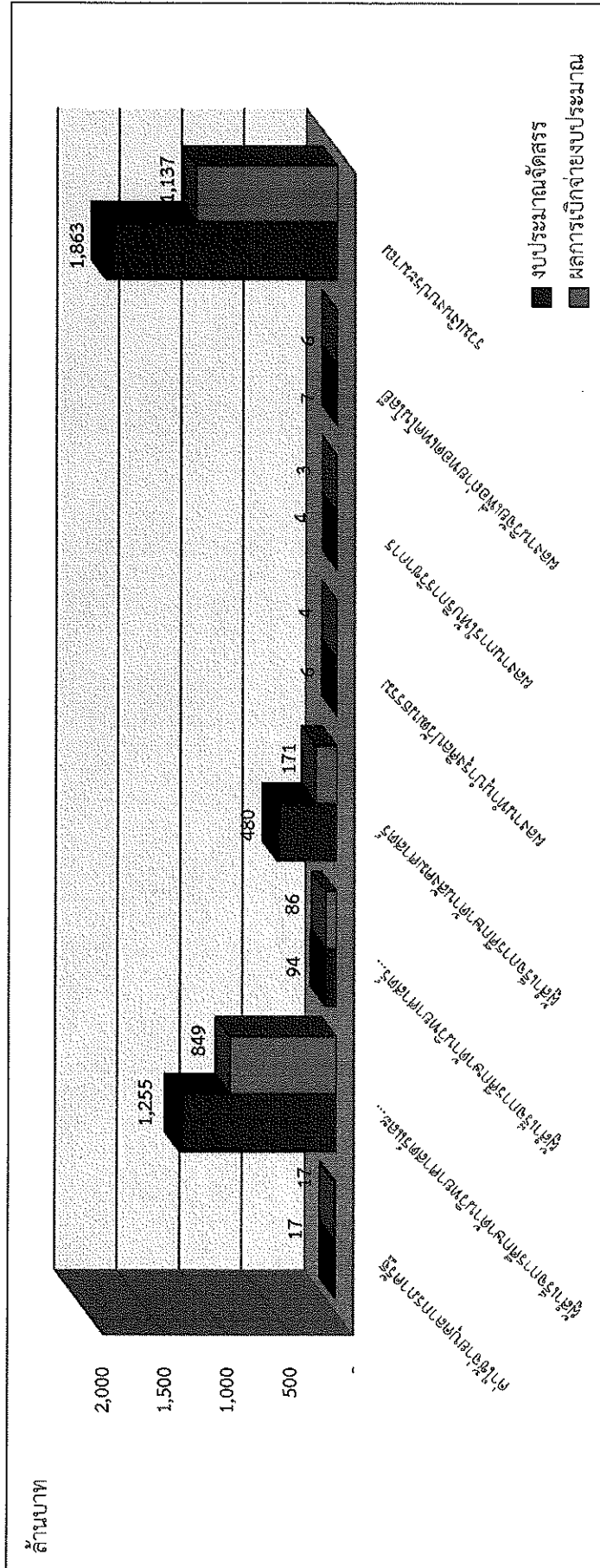
ประจำปีงบประมาณ พ.ศ. 2563

ผลผลิต	งบประมาณ จัดสรร	ผลการเบิกจ่าย งบประมาณ	ร้อยละ
ค่าใช้จ่ายบุคลากรภาครัฐ	17,488,620.00	17,488,620.00	100.00
ผู้สำเร็จการศึกษาด้านวิทยาศาสตร์และเทคโนโลยี	1,255,478,945.65	848,820,684.54	67.61
ผู้สำเร็จการศึกษาด้านวิทยาศาสตร์สุขภาพ	94,440,600.00	85,523,295.84	90.56
ผู้สำเร็จการศึกษาด้านสังคมศาสตร์	479,704,918.65	171,466,417.47	35.74
ผลงานทำนุบำรุงศิลปวัฒนธรรม	5,549,135.70	4,127,431.11	74.38
ผลงานการให้บริการวิชาการ	3,616,500.00	3,436,849.70	95.03
ผลงานวิจัยเพื่อถ่ายทอดเทคโนโลยี	7,209,400.00	6,451,010.32	89.48
รวมเงินงบประมาณ	1,863,488,120.00	1,137,314,308.98	61.03

แผนภูมิที่ 12 แสดงการเปรียบเทียบ งบประมาณจัดสรร – ผลการเบิกจ่ายงบประมาณ

จำแนกตามผลผลิต

ประจำปีงบประมาณ พ.ศ. 2563



4. สรุปรายละเอียด งบประมาณจัดสรร - ผลการเบิกจ่ายงบประมาณ ที่ดินสิ่งก่อสร้างที่มีราคาตั้งแต่ 10 ล้านบาทขึ้นไป ประจำปีงบประมาณ พ.ศ. 2563

ตารางที่ 10 สรุปรายละเอียด งบประมาณจัดสรร - ผลการเบิกจ่ายงบประมาณ และการดำเนินการก่อสร้างงบประมาณ
งบลงทุน : ค่าที่ดินและสิ่งก่อสร้างที่มีราคาตั้งแต่ 10 ล้านบาทขึ้นไป

ประจำปีงบประมาณ พ.ศ. 2563

ประเภท/งบรายจ่าย	งบประมาณจัดสรร			ร้อยละ เบิกจ่าย	งบประมาณ เบิกจ่าย	งบประมาณ คงเหลือ	อยู่ระหว่างการดำเนินการ
	เงินอุดหนุนจากรัฐบาล	รายได้	รวม				
งบลงทุน : ที่ดินและสิ่งก่อสร้าง	186,051,000.00	78,750,000.00	264,801,000.00	27.05	71,638,000.00	193,163,000.00	
กลุ่มอาคารคณะพยาบาลศาสตร์ : งบประมาณสุทธิ 572,000,000 บาท (งบประมาณเงินอุดหนุนจากรัฐบาล 431,250,000 บาท งบประมาณเงิน รายได้ 90,750,000 บาท)	75,801,000.00 (งบประมาณ 80,925,000 บาท คณะกรรมการธิการ วิสามัญพิจารณา พรบ.รายจ่าย ประจำปีประ งบประมาณ พ.ศ. 2563 รับผิดชอบ งบประมาณ 5,124,000 บาท เนื่องจากความ ล่าช้าในการ ปฏิบัติงาน	-	75,801,000.00	94.51	71,638,000.00	4,163,000.00	บริษัท โฮเทค อินดัสเตรียล เซอร์วิส แอนด์ ซัพพลาย เป็นผู้ก่อสร้าง (ทั้งหมด 115 หน่วยงาน) เลขที่สัญญา สข. 39/2562 ลงวันที่ 1 พ.ค. 62 สิ้นสุดสัญญา วันที่ 17 ต.ค. 64 *สัญญาแก้ไข ครั้งที่ 1 ปรับเปลี่ยน แบบรูปรายการ งานเพิ่ม-ลด และ งวดงานที่กระทบ จำนวน 6 งวดงาน ผลการดำเนินงาน ขณะนี้อยู่ระหว่างการดำเนินงาน ก่อสร้าง ผู้ก่อสร้างส่งงานแล้ว จำนวน 51 หน่วยงาน คิดเป็นร้อยละ 44.35

ประเภท/งบรายจ่าย	งบประมาณจัดสรร		งบประมาณเบิกจ่าย	ร้อยละเบิกจ่าย	งบประมาณคงเหลือ	อยู่ระหว่างการทำรายการ
	เงินอุดหนุนจากรัฐบาล	รายได้				
โรงเรียนสาธิตมหาวิทยาลัยทักษิณ : งบประมาณสุทธิ 630,000,00 บาท (งบประมาณเงินอุดหนุนจากรัฐบาล 551,250,000 บาท งบประมาณเงิน รายได้ 78,750,000 บาท)	110,250,000.00	78,750,000.00	189,000,000.00	-	189,000,000.00	กิจการร่วมค้า เอส-ที-แม็กซ์เอนส์- ไทยพารากอน-ซีดีบีวี เป็นผู้ ก่อสร้าง (ทั้งหมด 71 งวดงาน) ผล การประกวดราคา 543,000,000 บาท เลขที่สัญญา 3/2563 ลงวันที่ 18 ก.ย. 63 สิ้นสุดสัญญา (ยังไม่กำหนดเนื่องจาก ยังไม่มีผู้ควบคุมงาน) ผลการดำเนินงาน -

5. สรุปรายละเอียดงบประมาณจัดสรร – ผลการเบิกจ่ายงบประมาณ กรณีงบลงทุน รายการสิ่งก่อสร้างปีเดียว ตั้งแต่ 10 ล้านบาทขึ้นไป ประจำปีงบประมาณ พ.ศ. 2563

ตารางที่ 11 สรุปรายละเอียด งบประมาณจัดสรร – ผลการเบิกจ่ายงบประมาณ และการดำเนินการก่อสร้างสิ่งก่อสร้างปีเดียว (งบลงทุน)

งบลงทุน : รายการสิ่งก่อสร้างปีเดียว ตั้งแต่ 10 ล้านบาทขึ้นไป

ประจำปีงบประมาณ พ.ศ. 2563

รายการ	งบประมาณ			ผลการดำเนินงาน
	จัดสรร	เบิกจ่าย	ร้อยละ	
รวมรายการสิ่งก่อสร้างปีเดียว	195,000,000.00	-	-	
ปรับปรุงระบบไฟฟ้าและสื่อสาร วิทยาเขตสงขลา	100,000,000.00	-	-	- บริษัท อาซิฟา จำกัด (มหาชน) เป็นผู้ก่อสร้าง (ทั้งหมด 4 งวดงาน) ผลการประกวดราคา งบประมาณ จำนวน 98,800,000 บาท เลขที่สัญญา สข.77/2563 ลงวันที่ 20 ก.ค. 63 สิ้นสุดสัญญา วันที่ 15 ก.พ. 64 - ขณะนี้อยู่ระหว่างการดำเนินการก่อสร้าง กำหนดส่งงานงวดที่ 1 วันที่ 17 ธ.ค. 63
ต่อเติมกลุ่มอาคารเรียนและ อาคารปฏิบัติการด้าน วิศวกรรมศาสตร์	95,000,000.00	-	-	- ห้างหุ้นส่วนจำกัด หาดใหญ่สรรพกิจก่อสร้าง เป็นผู้ก่อสร้าง (ทั้งหมด 8 งวดงาน) ผลการประกวดราคา งบประมาณ 97,800,000 บาท เลขที่สัญญา พท.28/2563 ลงวันที่ 15 มิ.ย. 63 สิ้นสุดสัญญา วันที่ 11 เม.ย. 64 - ขณะนี้อยู่ระหว่างการดำเนินการก่อสร้าง ผู้ก่อสร้างได้ส่งมอบงานงวดที่ 1 เรียบร้อยแล้ว และอยู่ระหว่างการเบิกจ่ายงบประมาณงวดที่ 1

6. สรุปรายละเอียดงบประมาณจัดสรร - ผลการเบิกจ่ายงบประมาณ ในภาพรวมมหาวิทยาลัยทักษิณ ประจำปีงบประมาณ พ.ศ. 2563

ตารางที่ 12 สรุปรายละเอียด งบประมาณจัดสรร - ผลการเบิกจ่ายงบประมาณ

ประจำปีงบประมาณ พ.ศ. 2563

ประเภทพง/หมวดรายจ่าย	เงินแผ่นดิน + เงินอุดหนุนจากรัฐบาล			เงินรายได้ของมหาวิทยาลัย			รวมงบประมาณมหาวิทยาลัยทักษิณ		
	จัดสรร	เบิกจ่าย	ร้อยละ	จัดสรร	เบิกจ่าย	ร้อยละ	จัดสรร	เบิกจ่าย	ร้อยละ
งบบุคลากร	35,848,832.00	34,363,632.00	95.86	35,570,740.00	33,088,946.08	93.02	71,419,572.00	67,452,578.08	94.45
- เงินเดือน	10,992,780.00	10,992,780.00	100.00	5,442,960.00	5,442,960.00	100.00	16,435,740.00	16,435,740.00	100.00
- ค่าจ้างประจำ	6,495,840.00	6,495,840.00	100.00	-	-	-	6,495,840.00	6,495,840.00	100.00
- ค่าจ้างชั่วคราว	18,360,212.00	16,875,012.00	91.91	30,127,780.00	27,645,986.08	91.76	48,487,992.00	44,520,998.08	91.82
งบดำเนินการ	22,807,539.00	18,133,624.82	79.51	207,237,664.10	162,426,296.07	78.38	230,045,203.10	180,559,920.89	78.49
- ค่าตอบแทน วัสดุและวัสดุ	12,294,639.00	8,785,658.74	71.46	145,285,060.98	112,949,241.14	77.74	157,579,699.98	121,734,899.88	77.25
- ค่าสาธารณูปโภค	10,512,900.00	9,347,966.08	88.92	61,952,603.12	49,477,054.93	79.86	72,465,503.12	58,825,021.01	81.18
งบลงทุน	523,861,249.00	74,810,224.00	14.28	174,133,897.60	21,196,276.80	12.17	697,995,146.60	96,006,500.80	13.75
- ค่าครุภัณฑ์	141,470,749.00	3,172,224.00	2.24	38,299,263.00	11,805,343.00	30.82	179,770,012.00	14,977,567.00	8.33
- ที่ดินและสิ่งก่อสร้าง	382,390,500.00	71,638,000.00	18.73	135,834,634.60	9,390,933.80	6.91	518,225,134.60	81,028,933.80	15.64
งบเงินอุดหนุน	702,641,600.00	695,189,719.00	98.94	107,301,887.16	61,558,059.54	57.37	809,943,487.16	756,747,778.54	93.43
- อุดหนุนค่าใช้จ่ายบุคลากร	684,345,800.00	684,345,800.00	100.00	-	-	-	684,345,800.00	684,345,800.00	100.00
- อุดหนุนอื่น ๆ	18,295,800.00	10,843,919.00	59.27	107,301,887.16	61,558,059.54	57.37	125,597,687.16	72,401,978.54	57.65
งบรายจ่ายอื่น	-	-	-	54,084,711.14	36,547,530.67	67.57	54,084,711.14	36,547,530.67	67.57
รวมงบประมาณมหาวิทยาลัยทักษิณ	1,285,159,220.00	822,497,199.82	64.00	578,328,900.00	314,817,109.16	54.44	1,863,488,120.00	1,137,314,308.98	61.03

7. สรุปรายละเอียด งบประมาณใช้จ่ายงบประมาณ - ผลการเบิกจ่ายงบประมาณ ประจำปีงบประมาณ พ.ศ. 2563

ตารางที่ 13 งบประมาณจัดสรร - ผลการเบิกจ่าย

งบประมาณประจำปีงบประมาณ พ.ศ. 2563

หน่วยงาน	งบประมาณเงินแผ่นดิน			งบประมาณเงินอุดหนุนจากภายนอก			งบประมาณงบรายได้			งบประมาณมหาวิทยาลัยขอนแก่น		
	จัดสรร	ผล	ร้อยละ	จัดสรร	ผล	ร้อยละ	จัดสรร	ผล	ร้อยละ	จัดสรร	ผล	ร้อยละ
รวมมหาวิทยาลัยทั้งกลุ่ม	17,488,620.00	17,488,620.00	100.00	1,267,670,600.00	805,008,579.82	63.50	578,328,900.00	314,817,109.16	54.44	1,863,488,120.00	1,137,314,308.98	61.03
สำนักงานมหาวิทยาลัย	-	-	-	6,525,800.00	-	-	11,295,200.00	-	-	17,821,000.00	-	-
ฝ่ายบริหารงานมหาวิทยาลัย	-	-	-	496,000.00	401,427.00	80.93	6,250,400.00	4,118,527.86	65.89	6,746,400.00	4,519,954.86	67.00
มหาวิทยาลัยทั้งกลุ่ม	17,488,620.00	17,488,620.00	100.00	701,272,200.00	700,378,880.92	99.87	53,363,172.30	40,560,472.13	76.01	772,123,992.30	758,427,973.05	98.23
ฝ่ายแผนงาน	-	-	-	1,578,000.00	1,237,848.00	78.44	3,349,500.00	3,949,879.10	117.92	4,927,500.00	5,187,727.10	105.28
ฝ่ายแผนงาน (รอโอน)	-	-	-	-	-	-	1,004,300.00	-	-	1,004,300.00	-	-
ฝ่ายการคลังและทรัพย์สิน	17,488,620.00	17,488,620.00	100.00	685,603,900.00	685,279,495.50	99.95	23,705,672.00	21,341,299.83	90.03	726,798,192.00	724,109,415.33	99.63
ฝ่ายบริหารกลางและทรัพยากรบุคคล	-	-	-	11,236,800.00	11,086,780.00	98.66	9,042,400.00	4,314,404.58	47.71	20,279,200.00	15,401,184.58	75.95
ฝ่ายประกันคุณภาพการศึกษา	-	-	-	198,000.00	198,000.00	100.00	1,586,200.00	1,556,697.36	98.14	1,784,200.00	1,754,697.36	98.35
ฝ่ายตรวจสอบภายใน	-	-	-	238,000.00	238,000.00	100.00	955,800.00	791,674.85	82.83	1,193,800.00	1,029,674.85	86.25
ฝ่ายวิชาการ	-	-	-	2,219,500.00	2,140,757.42	96.45	10,196,500.30	7,770,477.42	76.21	12,416,000.30	9,911,234.84	79.83
ฝ่ายนิติการ	-	-	-	198,000.00	198,000.00	100.00	722,300.00	567,188.90	78.53	920,300.00	765,188.90	83.15
งานวิเทศสัมพันธ์	-	-	-	-	-	-	2,800,500.00	268,850.09	9.60	2,800,500.00	268,850.09	9.60
สำนักงานวิทยาศาสตร์	-	-	-	324,960,500.00	17,855,049.54	5.49	304,054,950.00	137,388,759.25	45.19	629,015,450.00	155,243,808.79	24.68
สำนักงานวิทยาศาสตร์สงขลา	-	-	-	206,667,600.00	11,415,388.00	5.52	91,762,064.00	60,916,957.03	66.39	298,429,664.00	72,332,345.03	24.24
ฝ่ายบริหารวิทยาเขตสงขลา	-	-	-	206,018,600.00	10,968,714.00	5.32	79,339,264.00	55,896,872.81	70.45	285,357,864.00	66,865,586.81	23.43
ฝ่ายกิจการนิสิตวิทยาเขตสงขลา	-	-	-	649,000.00	446,674.00	68.82	12,422,800.00	5,020,084.22	40.41	13,071,800.00	5,466,758.22	41.82
สำนักงานวิทยเขตทั้งกลุ่ม	-	-	-	118,292,900.00	6,439,661.54	5.44	212,292,886.00	76,471,802.22	36.02	330,585,786.00	82,911,463.76	25.08
ฝ่ายบริหารวิทยาเขตทั้งกลุ่ม	-	-	-	117,456,900.00	5,615,146.54	4.78	198,273,500.00	66,688,115.53	33.63	315,730,400.00	72,303,262.07	22.90
ฝ่ายกิจการนิสิตวิทยาเขตทั้งกลุ่ม	-	-	-	836,000.00	824,515.00	98.63	14,019,386.00	9,783,686.69	69.79	14,855,386.00	10,608,201.69	71.41
สำนักงานวิชาการ	-	-	-	223,320,900.00	77,503,580.00	34.71	160,337,154.00	110,229,436.75	68.75	383,658,054.00	187,733,016.75	48.93
คณะศึกษาศาสตร์	-	-	-	20,454,100.00	399,013.00	1.95	23,393,300.00	12,757,551.68	54.54	43,847,400.00	13,156,564.68	30.01
คณะมนุษยศาสตร์และสังคมศาสตร์	-	-	-	396,000.00	396,000.00	100.00	21,374,400.00	12,634,238.12	59.11	21,770,400.00	13,030,238.12	59.85
คณะเศรษฐศาสตร์และบริหารธุรกิจ	-	-	-	-	-	-	19,397,330.00	10,257,554.89	52.88	19,397,330.00	10,257,554.89	52.88
คณะศิลปกรรมศาสตร์	-	-	-	2,828,000.00	499,138.00	15.53	7,799,900.00	4,675,791.88	59.95	10,627,900.00	5,114,929.88	48.13

หน่วยงาน	งบประมาณเงินแผ่นดิน			งบประมาณเงินอุดหนุนจากรัฐบาล			งบประมาณเงินรายได้			งบประมาณมหาวิทยาลัยกบิล		
	จัดสรร	ผล	ร้อยละ	จัดสรร	ผล	ร้อยละ	จัดสรร	ผล	ร้อยละ	จัดสรร	ผล	ร้อยละ
รวมมหาวิทยาลัยกบิล	17,488,620.00	17,488,620.00	100.00	1,267,670,600.00	805,008,579.82	63.50	578,328,900.00	314,817,109.16	54.44	1,863,488,120.00	1,137,914,308.98	61.03
คณะนิติศาสตร์	-	-	-	828,000.00	828,000.00	100.00	12,702,400.00	7,741,264.03	60.94	13,530,400.00	8,569,264.03	63.33
คณะวิทยาศาสตร์	-	-	-	16,312,800.00	676,655.00	4.15	11,106,020.00	8,065,505.21	72.62	27,418,820.00	8,742,160.21	31.88
คณะเทคโนโลยีและการพัฒนาชุมชน	-	-	-	2,591,000.00	1,080,484.00	41.70	3,115,779.54	2,912,459.22	93.47	5,706,779.54	3,992,943.22	69.97
คณะวิศวกรรมศาสตร์	-	-	-	102,000,000.00	-	-	3,233,500.00	2,383,112.63	73.70	105,233,500.00	2,383,112.63	2.26
คณะอุตสาหกรรมเกษตรและชีวภาพ	-	-	-	-	-	-	1,424,424.46	1,060,387.81	74.44	1,424,424.46	1,060,387.81	74.44
คณะวิทยาศาสตร์สุขภาพและการกีฬา	-	-	-	336,000.00	336,000.00	100.00	6,187,000.00	4,955,760.00	80.10	6,523,000.00	5,291,760.00	81.12
คณะพยาบาลศาสตร์	-	-	-	77,575,000.00	73,348,290.00	94.55	10,342,600.00	6,883,245.84	66.55	87,917,600.00	80,231,535.84	91.26
บัณฑิตวิทยาลัย	-	-	-	-	-	-	3,878,900.00	1,712,632.46	44.15	3,878,900.00	1,712,632.46	44.15
วิทยาลัยการจัดการเพื่อการพัฒนา	-	-	-	-	-	-	35,165,200.00	33,503,255.53	95.27	35,165,200.00	33,503,255.53	95.27
วิทยาลัยนานาชาติ	-	-	-	-	-	-	1,216,400.00	686,677.45	56.45	1,216,400.00	686,677.45	56.45
สำนักงานอื่น	-	-	-	11,095,200.00	8,869,642.36	79.94	43,028,023.70	22,519,913.17	52.34	54,123,223.70	31,989,555.53	58.00
สถาบันทักษิณคดีศึกษา	-	-	-	1,048,000.00	996,950.00	95.13	4,079,936.00	2,714,971.41	66.54	5,127,936.00	3,711,921.41	72.39
สถาบันวิจัยและพัฒนา	-	-	-	796,000.00	609,788.00	76.61	6,413,400.00	5,841,222.32	91.08	7,209,400.00	6,451,010.32	89.48
สถาบันปฏิบัติการชุมชนเพื่อการศึกษาฯ	-	-	-	-	-	-	1,613,970.00	1,530,138.90	94.81	1,613,970.00	1,530,138.90	94.81
สำนักคอมพิวเตอร์ (สงขลา)	-	-	-	1,693,800.00	1,167,760.00	68.94	22,531,200.00	5,017,264.00	22.27	24,225,000.00	6,185,024.00	25.53
สำนักคอมพิวเตอร์ (พัทลุง)	-	-	-	900,000.00	-	-	818,218.00	748,970.51	91.54	1,718,218.00	748,970.51	43.59
สำนักคอมพิวเตอร์ (สงขลา)	-	-	-	2,533,054.65	2,458,211.50	97.05	3,469,300.00	2,929,581.00	84.44	6,002,354.65	5,387,792.50	89.76
สำนักคอมพิวเตอร์ (พัทลุง)	-	-	-	3,466,745.35	2,979,332.86	85.94	721,900.00	543,005.63	75.22	4,188,645.35	3,522,338.69	84.09
สำนักส่งเสริมการบริการวิชาการฯ	-	-	-	657,600.00	657,600.00	100.00	3,380,099.70	3,194,759.40	94.52	4,037,699.70	3,852,359.40	95.41

8. สรุปรายละเอียด รายการโอนเปลี่ยนแปลงงบประมาณ ประจำปีงบประมาณ พ.ศ. 2563

ตารางที่ 14 สรุปรายการโอนเปลี่ยนแปลงงบประมาณ ภาพรวมมหาวิทยาลัยทักษิณ

รายการ	งบประมาณจัดสรร + จัดสรรเพิ่มเติม	ปรับเพิ่มเงินสะสม	งบประมาณจัดสรรสุทธิ	โอนเปลี่ยนแปลง (โอนเข้า)		โอนเปลี่ยนแปลง (โอนออก)	โอนเปลี่ยนแปลงสุทธิ	รายจ่าย	เงินเกินเหลือปี	คงเหลือ
				โอนเปลี่ยนแปลง	โอนเข้า					
งบบุคลากร	63,853,320.00	-	63,853,320.00	7,566,252.00	11.85	-	7,566,252.00	67,452,578.08	990,000.00	2,976,993.92
งบดำเนินการ	241,070,500.00	1,046,200.00	242,116,700.00	-	-	(12,071,496.90)	(12,071,496.90)	180,559,920.89	8,680,413.50	40,804,868.71
งบลงทุน	476,054,700.00	26,243,700.00	502,298,400.00	195,696,746.60	41.11	-	195,696,746.60	96,006,500.80	570,519,450.00	31,469,195.80
งบเงินอุดหนุน	1,010,207,700.00	846,900.00	1,011,054,600.00	-	-	(201,111,112.84)	(201,111,112.84)	756,747,778.54	4,722,044.65	48,473,663.97
งบรายจ่ายอื่น	28,074,800.00	16,090,300.00	44,165,100.00	9,919,611.14	35.33	-	9,919,611.14	36,547,530.67	599,381.00	16,937,799.47
รวม	1,819,261,020.00	44,227,100.00	1,863,488,120.00	213,182,609.74	11.72	(213,182,609.74)	-	1,137,314,308.98	585,511,289.15	140,662,521.87

ตารางที่ 15 สรุปรายการโอนเปลี่ยนแปลงงบประมาณ งบประมาณเงินแผ่นดิน

รายการ	งบประมาณจัดสรร + จัดสรรเพิ่มเติม	ปรับเพิ่มเงินสะสม	งบประมาณจัดสรรสุทธิ	โอนเปลี่ยนแปลง (โอนเข้า)		โอนเปลี่ยนแปลง (โอนออก)	โอนเปลี่ยนแปลงสุทธิ	รายจ่าย	เงินเกินเหลือปี	คงเหลือ
				โอนเปลี่ยนแปลง	โอนเข้า					
งบบุคลากร	17,488,620.00	-	17,488,620.00	-	-	-	-	17,488,620.00	-	-
งบดำเนินการ	-	-	-	-	-	-	-	-	-	-
งบลงทุน	-	-	-	-	-	-	-	-	-	-
งบเงินอุดหนุน	-	-	-	-	-	-	-	-	-	-
งบรายจ่ายอื่น	-	-	-	-	-	-	-	-	-	-
รวมงบประมาณ	17,488,620.00	-	17,488,620.00	-	-	-	-	17,488,620.00	-	-

ตารางที่ 16 สรุปรายการโอนเปลี่ยนแปลงงบประมาณ งบประมาณเงินอุดหนุนจากรัฐบาล

รายการ	งบประมาณจัดสรร + จัดสรรเพิ่มเติม	ปรับเพิ่มเงินสะสม	งบประมาณจัดสรรสุทธิ	โอนเปลี่ยนแปลง (โอนเข้า)		โอนเปลี่ยนแปลง (โอนออก)	โอนเปลี่ยนแปลงสุทธิ	รายจ่าย	เงินเกินเหลือปี	คงเหลือ
				โอนเปลี่ยนแปลง	โอนเข้า					
งบบุคลากร	17,637,000.00	-	17,637,000.00	723,212.00	4.10	-	723,212.00	16,875,012.00	-	1,485,200.00
งบดำเนินการ	23,941,400.00	-	23,941,400.00	-	-	(1,133,861.00)	(1,133,861.00)	18,133,624.82	2,062,898.00	2,611,016.18
งบลงทุน	381,051,000.00	-	381,051,000.00	142,810,249.00	37.48	-	142,810,249.00	74,810,224.00	426,056,565.00	22,994,460.00
งบเงินอุดหนุน	845,041,200.00	-	845,041,200.00	-	-	(142,399,600.00)	(142,399,600.00)	695,189,719.00	400,987.00	7,030,894.00
งบรายจ่ายอื่น	-	-	-	-	-	-	-	-	-	-
รวมงบประมาณ	1,267,670,600.00	-	1,267,670,600.00	143,533,461.00	11.32	(143,533,461.00)	-	805,008,579.82	428,520,450.00	34,141,570.18

ตารางที่ 17 สรุปรายการโอนเปลี่ยนแปลงงบประมาณ งบประมาณเงินรายได้

รายการ	งบประมาณจัดสรร + จัดสรรเพิ่มเติม	ปรับเพิ่มเงินสะสม	งบประมาณจัดสรร สุทธิ	โอนเปลี่ยนแปลง (โอนเข้า)	โอนเปลี่ยนแปลง (โอนออก)	โอนเปลี่ยนแปลงสุทธิ	รายจ่าย	เงินกึ่งเสรี	คงเหลือ
งบบุคลากร	28,727,700.00	-	28,727,700.00	23,82	-	6,843,040.00	33,088,946.08	990,000.00	1,491,793.92
งบดำเนินงาน	217,129,100.00	1,046,200.00	218,175,300.00	-	(5,04)	(10,937,635.90)	162,426,296.07	6,617,515.50	38,193,852.53
งบลงทุน	95,003,700.00	26,243,700.00	121,247,400.00	55.67	-	52,886,497.60	21,196,276.80	144,462,885.00	8,474,735.80
งบเงินอุดหนุน	165,166,500.00	846,900.00	166,013,400.00	-	(35.55)	(58,711,512.84)	61,558,059.54	4,321,057.65	41,422,769.97
งบรายจ่ายอื่น	28,074,800.00	16,090,300.00	44,165,100.00	35.33	-	9,919,611.14	36,547,530.67	599,381.00	16,937,799.47
รวมงบประมาณ	534,101,800.00	44,227,100.00	578,328,900.00	69,649,148.74	13.04	(69,649,148.74)	314,817,109.16	156,990,839.15	106,520,951.69

9. สรุปเปรียบเทียบ งบประมาณจัดสรร - งบประมาณเบิกจ่าย ประจำปีงบประมาณ พ.ศ. 2562 - 2563

9.1 สรุปเปรียบเทียบ งบประมาณจัดสรร - ผลการเบิกจ่ายงบประมาณ ประจำปีงบประมาณ พ.ศ. 2562 - 2563 จำแนกตามแหล่งงบประมาณ

ตารางที่ 18 สรุปรายละเอียด งบประมาณจัดสรร - ผลการเบิกจ่ายงบประมาณ

จำแนกตามแหล่งงบประมาณ

ประจำปีงบประมาณ พ.ศ. 2562 - 2563

รายการ	งบประมาณเงินแผ่นดิน		งบประมาณเงินอุดหนุนจากรัฐบาล		งบประมาณเงินรายได้		รวมงบประมาณ	
	ปี 2562	ปี 2563	ปี 2562	ปี 2563	ปี 2562	ปี 2563	ปี 2562	ปี 2563
งบประมาณจัดสรร	21,481,300.00	17,488,620.00	1,379,856,800.00	1,267,670,600.00	528,357,700.00	578,328,900.00	1,929,695,800.00	1,863,488,120.00
งบประมาณเบิกจ่าย	17,149,140.00	17,488,620.00	1,003,980,969.63	805,008,579.82	314,071,997.57	314,817,109.16	1,335,202,107.20	1,137,314,308.98
ร้อยละการเบิกจ่าย	79.83	100.00	72.76	63.50	59.44	54.44	69.19	61.03

หมายเหตุ :

- งบประมาณในภาพรวม ปีงบประมาณ พ.ศ. 2562 มีผลการเบิกจ่ายงบประมาณ น้อยกว่าปีงบประมาณ พ.ศ. 2561 ร้อยละ 22.29
- งบประมาณเงินแผ่นดิน ปีงบประมาณ พ.ศ. 2562 มีผลการเบิกจ่ายงบประมาณ มากกว่าปีงบประมาณ พ.ศ. 2561 ร้อยละ 3.02
- งบประมาณเงินอุดหนุนจากรัฐบาล ปีงบประมาณ พ.ศ. 2562 มีผลการเบิกจ่ายงบประมาณ น้อยกว่าปีงบประมาณ พ.ศ. 2561 ร้อยละ 23.92 เนื่องจาก งบลงทุน ปีงบประมาณ พ.ศ. 2562 มีการเบิกจ่ายเพียงร้อยละ 44.08 ซึ่งการดำเนินการก่อสร้างช้ากว่าแผนที่วางไว้
- งบประมาณเงินรายได้ ปีงบประมาณ พ.ศ. 2562 มีผลการเบิกจ่ายงบประมาณ น้อยกว่าปีงบประมาณ พ.ศ. 2561 ร้อยละ 18.67 เนื่องจาก งบลงทุน ปีงบประมาณ พ.ศ. 2562 มีการเบิกจ่ายเพียงร้อยละ 19.97 ซึ่งการดำเนินการช้ากว่าแผนที่กำหนดไว้

9.2 สรุปเปรียบเทียบ งบประมาณเทียบ งบประมาณจัดสรร - ผลการเบิกจ่ายงบประมาณ ประจำปีงบประมาณ พ.ศ. 2562 - 2563 จำแนกตามงบรายจ่าย

ตารางที่ 19 สรุปรายละเอียด งบประมาณจัดสรร - ผลการเบิกจ่ายงบประมาณ

จำแนกตามงบรายจ่าย

ประจำปีงบประมาณ พ.ศ. 2562 - 2563

งบรายจ่าย	งบประมาณปี พ.ศ. 2562			งบประมาณปี พ.ศ. 2563		
	จัดสรร	เบิกจ่าย	ร้อยละ	จัดสรร	เบิกจ่าย	ร้อยละ
งบบุคลากร	728,030,246.00	718,793,168.00	98.73	755,765,372.00	751,798,378.08	99.48
1. เงินเดือน	14,469,300.00	10,999,980.00	76.02	16,435,740.00	16,435,740.00	100.00
2. ค่าจ้างประจำ	12,412,000.00	11,088,300.00	89.34	6,495,840.00	6,495,840.00	100.00
3. ค่าจ้างชั่วคราว	48,616,846.00	44,172,788.00	90.86	48,487,992.00	44,520,998.08	91.89
4. อุดหนุนค่าใช้จ่ายบุคลากร	652,532,100.00	652,532,100.00	100.00	684,345,800.00	684,345,800.00	100.00
งบดำเนินงาน	248,281,032.29	204,718,249.23	82.45	230,045,203.10	180,559,920.89	78.49
1. ค่าตอบแทน ใช้สอยและวัสดุ	185,667,812.80	144,968,729.21	78.08	157,579,699.98	121,734,899.88	77.25
2. ค่าสาธารณูปโภค	62,613,219.49	59,749,520.02	95.43	72,465,503.12	58,825,021.01	81.18
งบลงทุน	743,163,409.50	296,381,720.85	39.88	697,995,146.60	96,006,500.80	13.75
1. ครุภัณฑ์	74,458,016.50	16,047,319.45	21.55	179,770,012.00	14,977,567.00	8.33
2. ที่ดินและสิ่งก่อสร้าง	668,705,393.00	280,334,401.40	41.92	518,225,134.60	81,028,933.80	15.64
- สิ่งก่อสร้างปีเดียว	315,914,610.00	59,878,029.00	18.95	239,584,134.60	3,390,933.80	1.42
- สิ่งก่อสร้างผูกพัน	183,360,783.00	163,850,372.40	89.36	84,601,000.00	77,638,000.00	91.77
- สิ่งก่อสร้างผูกพันใหม่	169,430,000.00	56,606,000.00	33.41	194,040,000.00	-	-
งบเงินอุดหนุน	168,497,070.46	89,318,859.54	53.01	125,597,687.16	72,401,978.54	57.65
งบรายจ่ายอื่น	41,724,041.75	25,990,109.58	62.29	54,084,711.14	36,547,530.67	67.57
รวมเงินงบประมาณ	1,929,695,800.00	1,335,202,107.20	69.19	1,863,488,120.00	1,137,314,308.98	61.03

ตารางที่ 20 สรุปรายละเอียดงบประมาณจัดสรร - ผลการเบิกจ่ายงบประมาณ

จำแนกตามแหล่งงบประมาณ งบรายจ่าย

ประจำปีงบประมาณ พ.ศ. 2563

งบรายจ่าย	เงินแผ่นดิน + เงินอุดหนุนจากรัฐบาล			งบประมาณเงินรายได้			รวมงบประมาณมหาวิทยาลัยทักษิณ		
	จัดสรร	เบิกจ่าย	ร้อยละ	จัดสรร	เบิกจ่าย	ร้อยละ	จัดสรร	เบิกจ่าย	ร้อยละ
งบบุคลากร	720,194,632.00	718,709,432.00	99.79	35,570,740.00	33,088,946.08	93.02	755,765,372.00	751,798,378.08	99.48
1. เงินเดือน	10,992,780.00	10,992,780.00	100.00	5,442,960.00	5,442,960.00	100.00	16,435,740.00	16,435,740.00	100.00
2. ค่าจ้างประจำ	6,495,840.00	6,495,840.00	100.00	-	-	-	6,495,840.00	6,495,840.00	100.00
3. ค่าจ้างชั่วคราว	18,360,212.00	16,875,012.00	91.91	30,127,780.00	27,645,986.08	91.76	48,487,992.00	44,520,998.08	91.89
4. อุดหนุนค่าใช้จ่ายบุคลากร	684,345,800.00	684,345,800.00	100.00	-	-	-	684,345,800.00	684,345,800.00	100.00
งบดำเนินการ	22,807,539.00	18,133,624.82	79.51	207,237,664.10	162,426,296.07	78.38	230,045,203.10	180,559,920.89	78.49
1. ค่าตอบแทน วิทยากรและวัสดุ	12,294,639.00	8,785,658.74	71.46	145,285,060.98	112,949,241.14	77.74	157,579,699.98	121,734,899.88	77.25
2. ค่าสาธารณูปโภค	10,512,900.00	9,347,966.08	88.92	61,952,603.12	49,477,054.93	79.86	72,465,503.12	58,825,021.01	81.18
งบลงทุน	523,861,249.00	74,810,224.00	14.28	174,133,897.60	21,196,276.80	12.17	697,995,146.60	96,006,500.80	13.75
1. ครุภัณฑ์	141,470,749.00	3,172,224.00	2.24	38,299,263.00	11,805,343.00	30.82	179,770,012.00	14,977,567.00	8.33
2. ที่ดินและสิ่งก่อสร้าง	382,390,500.00	71,638,000.00	18.73	135,834,634.60	9,390,933.80	6.91	518,225,134.60	81,028,933.80	15.64
- สิ่งก่อสร้างขีเดียว	196,339,500.00	-	-	43,244,634.60	3,390,933.80	7.84	239,584,134.60	3,390,933.80	1.42
- สิ่งก่อสร้างผูกพัน	75,801,000.00	71,638,000.00	94.51	8,800,000.00	6,000,000.00	68.18	84,601,000.00	77,638,000.00	91.77
- สิ่งก่อสร้างผูกพันใหม่	110,250,000.00	-	-	83,790,000.00	-	-	194,040,000.00	-	-
งบเงินอุดหนุน	18,295,800.00	10,843,919.00	59.27	107,301,887.16	61,558,059.54	57.37	125,597,687.16	72,401,978.54	57.65
งบรายจ่ายอื่น	-	-	-	54,084,711.14	36,547,530.67	67.57	54,084,711.14	36,547,530.67	67.57
รวมเงินงบประมาณ	1,285,159,220.00	822,497,199.82	64.00	578,328,900.00	314,817,109.16	54.44	1,863,488,120.00	1,137,314,308.98	61.03

9.3 สรุปเปรียบเทียบ งบประมาณจัดสรร – ผลการเบิกจ่ายงบประมาณ ประจำปีงบประมาณ พ.ศ. 2562 – 2563 จำแนกตามผลผลิต

ตารางที่ 21 สรุปรายละเอียด งบประมาณจัดสรร – ผลการเบิกจ่ายงบประมาณ
จำแนกตามผลผลิต

ประจำปีงบประมาณ พ.ศ. 2562 - 2563

ผลผลิต	งบประมาณปี พ.ศ. 2562			งบประมาณปี พ.ศ. 2563		
	จัดสรร	เบิกจ่าย	ร้อยละ	จัดสรร	เบิกจ่าย	ร้อยละ
ค่าใช้จ่ายบุคลากรภาครัฐ	21,481,300.00	17,149,140.00	79.83	17,488,620.00	17,488,620.00	100.00
ผู้สำเร็จการศึกษาด้านวิทยาศาสตร์และเทคโนโลยี	995,623,341.19	856,622,681.08	86.04	1,255,478,945.65	848,820,684.54	67.61
ผู้สำเร็จการศึกษาด้านวิทยาศาสตร์สุขภาพ	231,866,559.55	67,710,485.95	29.20	94,440,600.00	85,523,295.84	90.56
ผู้สำเร็จการศึกษาด้านสังคมศาสตร์	491,157,534.26	235,893,714.90	48.03	479,704,918.65	171,466,417.47	35.74
ผลงานทำนุบำรุงศิลปวัฒนธรรม	13,233,400.00	7,235,601.88	54.68	5,549,135.70	4,127,431.11	74.38
ผลงานการให้บริการวิชาการ	13,259,765.00	7,642,062.46	57.63	3,616,500.00	3,436,849.70	95.03
ผลงานวิจัยเพื่อถ่ายทอดเทคโนโลยี	10,283,400.00	9,538,579.93	92.76	7,209,400.00	6,451,010.32	89.48
โครงการพัฒนาแหล่งท่องเที่ยวบนบริเวณตอนในของภาค	152,790,500.00	133,409,841.00	87.32	-	-	-
รวมเงินงบประมาณ	1,929,695,800.00	1,335,202,107.20	69.19	1,863,488,120.00	1,137,314,308.98	61.03