

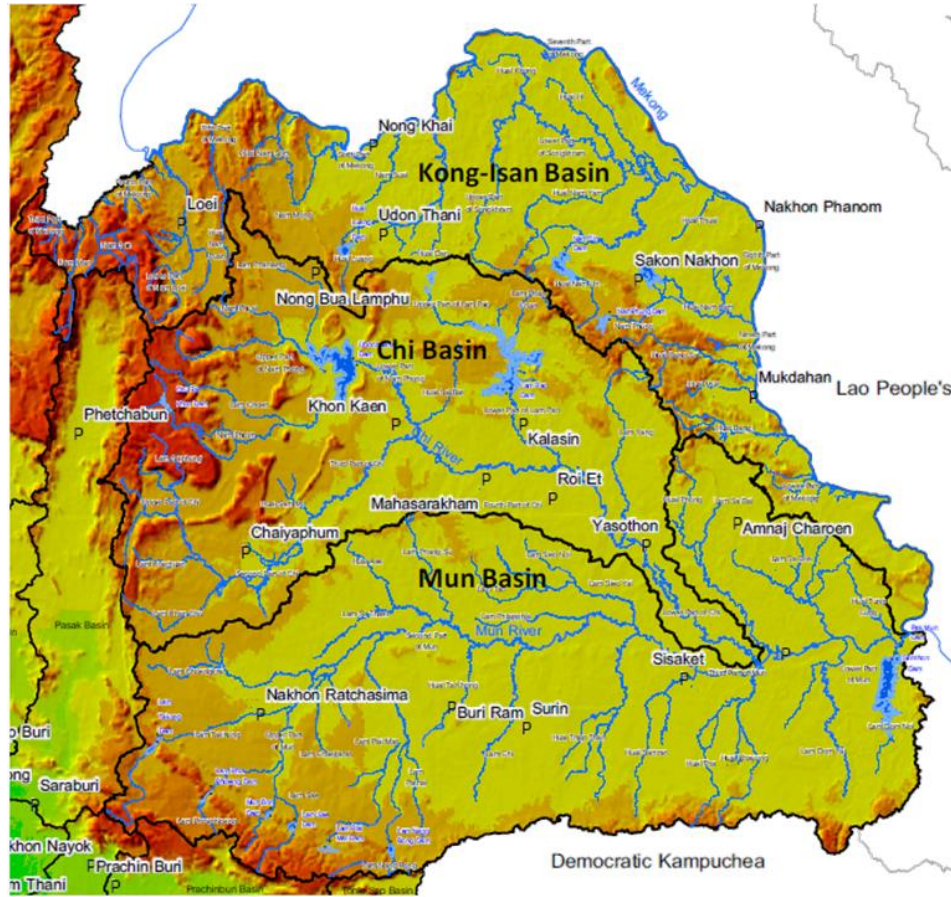


ทิศทางการพัฒนาภาคตะวันออกเฉียงเหนือ
ในช่วงแผนพัฒนาเศรษฐกิจและสังคมแห่งชาติ ฉบับที่ 12 (พ.ศ.2560–2564)

การประชุมและหารือร่วมกับส่วนราชการ
ทบพวนเป้าหมาย แนวทาง และตัวชี้วัด การจัดทำแผนพัฒนาระดับภาค

วันจันทร์ที่ 28 สิงหาคม พ.ศ.2560
ณ ห้องประชุมชั้น 3 อาคาร 52 ปี สำนักงบประมาณ

ภาคตะวันออกเฉียงเหนือ



ที่ตั้ง มีชายแดนติดประเทศเพื่อนบ้าน สปป.ลาว กัมพูชา สามารถ
เชื่อมโยงสู่เวียดนาม และจีนตอนใต้

ที่ดินและการใช้ประโยชน์ที่ดิน

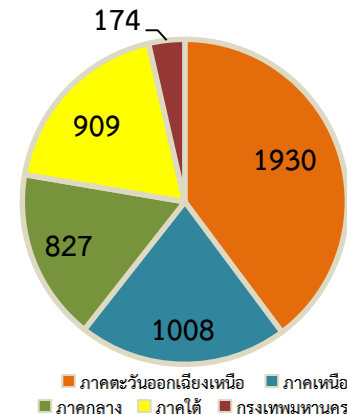
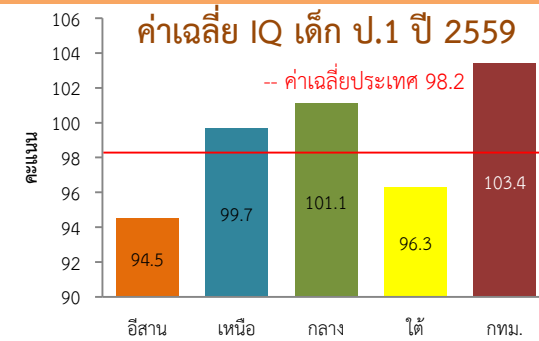
พื้นที่ 105.5 ล้านไร่ (1 ใน 3 ของประเทศ) สภาพดิน เป็นดินร่วนปนทราย (75.7%)
และดินเค็ม (10.9%) แบ่งเป็น พื้นที่เกษตร 63.8 ล้านไร่ (60.5% พื้นที่ภาค
42.8% พื้นที่เกษตรประเทศ) พื้นที่ป่าไม้ 15.7 ล้านไร่ (14.8% ของภาค
15.3% ของป่าไม้ประเทศ)

ทรัพยากรน้ำ และปริมาณน้ำกักเก็บ

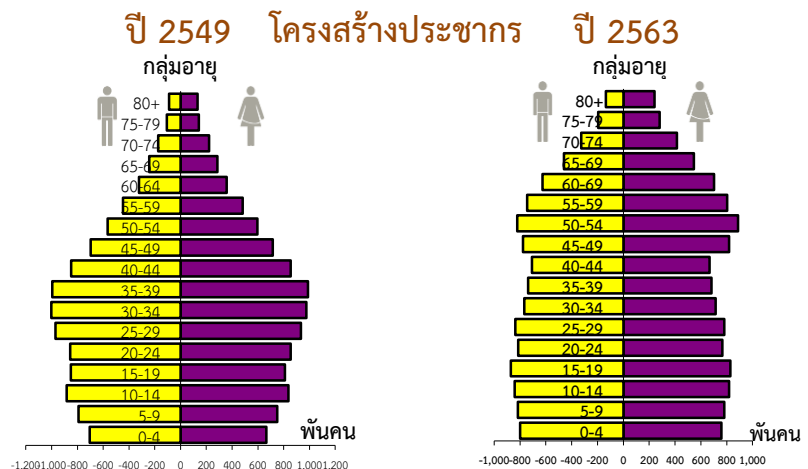
ปริมาณน้ำท่า 47,403 ล้าน ลบ.ม. กักเก็บได้ 17.4% จึงประสบปัญหาภัยแล้ง
ทั่วทั้งภาค ขณะเดียวกันก็มีปัญหาน้ำท่วมในฤดูฝนบริเวณที่ลุ่มริมน้ำ
ของ 3 ลุ่มน้ำหลัก : โขง ชี มูล

ประชากรและสังคม

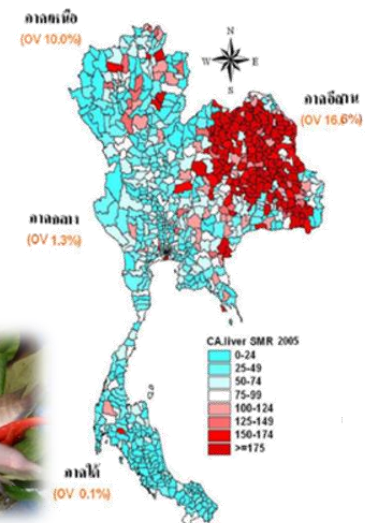
- ประชากร 21.9 ล้านคน (33.3% ของประชากรทั้งประเทศ) มากที่สุดของประเทศ
- แรงงาน 9.9 ล้านคน (25.7% ของแรงงานรวมทั้งประเทศ) ส่วนใหญ่อยู่ในภาคเกษตร อายุเฉลี่ยแรงงานภาคเกษตร 55 ปี
- การเข้าสู่สังคมสูงวัย ผู้สูงอายุมีปัญหาคุณภาพชีวิตที่ไม่สามารถพึ่งตนเองได้
- ความยากจน จำนวนคนจนมากที่สุดในประเทศ (10.3% ของภาค) ส่วนใหญ่อยู่ในภาคเกษตร
- ปัญหาไอคิวในเด็กต่ำที่สุด ที่ 94.5 คะแนน ประเทศ 98.2 คะแนน
- ปัญหาสุขภาพจากพฤติกรรมการบริโภคอาหารดิบ ความชุกของโรคมะเร็งตับและท่อน้ำดีมากที่สุดในประเทศ



จำนวนคนจน ปี 58 (พันคน)



คาดการณ์ว่า โครงสร้างประชากรเปลี่ยนแปลงเข้าสู่การเป็นสังคมสูงวัยอย่างสมบูรณ์เมื่อสิ้นสุดแผนฯ 12



อัตราการตายด้วยโรคมะเร็งตับและท่อน้ำดีในประเทศไทย

โครงข่ายคมนาคมขนส่ง และด้านชายแดน



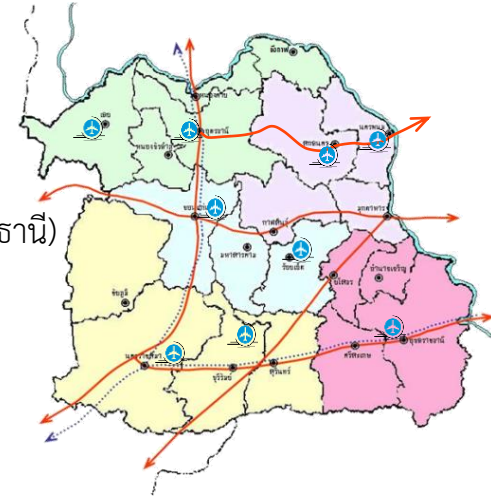
ถนนเชื่อมสู่ประเทศเพื่อนบ้าน

1. มิตรภาพ: ทางหลวงแผ่นดินหมายเลข 2 (นครราชสีมา ขอนแก่น อุดรธานี หนองคาย)
2. EWEC: ทางหลวงแผ่นดินหมายเลข 12 (ชัยภูมิ ขอนแก่น มหาสารคาม กาฬสินธุ์ มุกดาหาร)
3. Para EWEC (นครราชสีมา สุรินทร์ บุรีรัมย์ ศรีสะเกษ อุบลราชธานี)
4. ทางหลวงแผ่นดินหมายเลข 22 (อุดรธานี สกลนคร นครพนม)

รถไฟ มีเส้นทางเชื่อมโยงกับพื้นที่เศรษฐกิจหลักของประเทศ

1. กรุงเทพฯ-หนองคาย-สปป.ลาว
2. กรุงเทพฯ-อุบลราชธานี
3. สายใหม่ บ้านไผ่ มหาสารคาม ร้อยเอ็ด มุกดาหาร นครพนม

สนามบิน 9 แห่ง นานาชาติ 2 แห่ง อุดรธานี อุบลราชธานี ภายในประเทศ 7 แห่ง
เลย สกลนคร นครพนม ขอนแก่น ร้อยเอ็ด นครราชสีมา บุรีรัมย์



สะพานมิตรภาพไทย-ลาว 3 แห่ง ได้แก่

- 1 หนองคาย-เวียงจันทน์
- 2 มุกดาหาร-สะหวันนะเขต
- 3 นครพนม-คำม่วน

ด่านชายแดน มี 15 ด่านถาวร 23 จุดผ่อนปรน



สภาพเศรษฐกิจและรายได้

- GRP ปี 58 มูลค่า 1,327,918 ล้านบาท (9.7% GDP)
- GRP per capita ปี 58 70,906 บาทต่อหัว
ต่ำกว่าประเทศ 2.9 เท่า (203,356 บาทต่อหัว)

โครงสร้างเศรษฐกิจ

- **เกษตรกรรม** เป็นฐานการผลิตหลักของภาค
มูลค่า 3.1 แสน ลบ. (22.9% ของประเทศ)
อาศัยน้ำฝนเป็นหลัก
พืชสำคัญ ข้าว ยางพารา อ้อยโรงงาน มันสำปะหลัง
- **อุตสาหกรรม** มูลค่า 2.4 แสนล้านบาท (6.5% ของประเทศ)
อุตสาหกรรมอาหารเครื่องดื่มเป็นการผลิตหลักของภาค
แต่เป็นการแปรรูปขั้นต้น มูลค่าเพิ่มต่ำ
- **การค้าชายแดน** 2.5 แสนล้านบาท (21.2% ของประเทศ)
ส่วนใหญ่เป็นการส่งออกสินค้าอุปโภค/บริโภคจากนอกภาค



- **การท่องเที่ยว** รายได้ 66,287 ล้านบาท (3.6% ของรายได้ท่องเที่ยวประเทศ)
นักท่องเที่ยวส่วนใหญ่เป็นชาวไทย

สรุปปัญหาและประเด็นท้าทาย

- ขาดแคลนน้ำทั่วทั้งภาค ประสบปัญหาภัยแล้งซ้ำซาก
- มีจำนวนคนจนมากที่สุด ส่วนใหญ่อยู่ในภาคเกษตร จึงไม่สามารถหลุดพ้นความยากจนได้
- มีปัญหาโภชนาการของแม่และเด็กส่งผลให้อีคิวต่ำในเด็ก
- มีความรุนแรงของโรคมะเร็งตับและท่อน้ำดี อันเนื่องมาจากพฤติกรรมการบริโภคอาหารดิบ
- เศรษฐกิจของภาคมีขนาดเล็ก มีอัตราการขยายตัวต่ำกว่าระดับประเทศ จึงมีแนวโน้มเกิดความเหลื่อมล้ำทางรายได้ระหว่างภาคและประเทศมากขึ้น
- ภาคการผลิตหลักด้านเกษตรยังเป็นแบบดั้งเดิมพึ่งพาธรรมชาติ ทำให้มีผลิตภาพต่ำ และมีการใช้สารเคมีสูง
- อุตสาหกรรมส่วนใหญ่เป็นอุตสาหกรรมแปรรูปเกษตรขั้นต้น มูลค่าเพิ่มต่ำ ประกอบกับการลงทุนใหม่ๆ มีน้อย จึงมีแหล่งสร้างงานน้อย
- การค้าชายแดน สินค้าส่งออกส่วนใหญ่ผลิตจากนอกภาค ไม่สร้างมูลค่าเพิ่มและรายได้ให้กับภาค
- ทรัพยากรการท่องเที่ยวหลากหลาย แต่ยังไม่ได้รับการพัฒนาให้เป็นที่รู้จัก อยู่ในพื้นที่ห่างไกล ขาดสิ่งอำนวยความสะดวก



เป้าหมาย : พัฒนาอีสานสู่มิติใหม่ “เป็นศูนย์กลางเศรษฐกิจอนุภูมิภาคลุ่มแม่น้ำโขง”

ปัญหาและประเด็นท้าทาย

ยุทธศาสตร์การพัฒนา

- ขาดแคลนน้ำทั่วทั้งภาค
- มีคนจนมากที่สุด ส่วนใหญ่อยู่ในภาคเกษตร จึงไม่สามารถหลุดพ้นความยากจนได้
- มีปัญหาไอคิวต่ำในเด็ก
- ความรุนแรงของโรคมะเร็งตับและท่อน้ำดี
- เศรษฐกิจของภาคมีขนาดเล็ก มีอัตราการขยายตัวต่ำ
- ภาคเกษตรเป็นแบบดั้งเดิม พึ่งธรรมชาติ มีผลผลิตต่ำ และมีการใช้สารเคมีสูง
- อุตสาหกรรมส่วนใหญ่เป็นการแปรรูปเกษตรขั้นต้น มูลค่าเพิ่มต่ำ การลงทุนใหม่ๆ มีน้อย
- การค้าชายแดน สินค้าส่งออกผลิตจากนอกภาค ไม่สร้างมูลค่าเพิ่มและรายได้ให้กับภาค
- ทรัพยากรการท่องเที่ยวยังไม่ได้รับการพัฒนา ขาดสิ่งอำนวยความสะดวก

1 บริหารจัดการน้ำให้เพียงพอต่อการพัฒนาเศรษฐกิจ และคุณภาพชีวิตอย่างยั่งยืน

2 แก้ปัญหาความยากจนและพัฒนาคุณภาพชีวิต ผู้มีรายได้น้อยเพื่อลดความเหลื่อมล้ำทางสังคม

3 สร้างความเข้มแข็งของฐานเศรษฐกิจภายใน ควบคู่กับการแก้ไขปัญหาด้านทรัพยากรธรรมชาติและสิ่งแวดล้อม

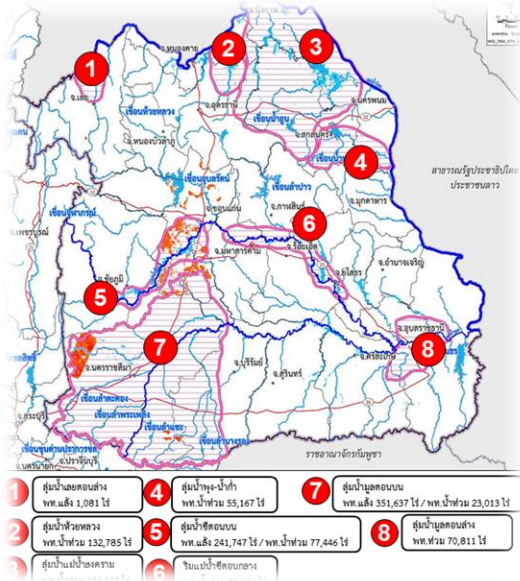
4 ใช้โอกาสจากการพัฒนาโครงข่ายคมนาคมขนส่งที่เชื่อมโยงพื้นที่เศรษฐกิจหลักภาคกลาง และพื้นที่ระเบียงเศรษฐกิจภาคตะวันออก (EEC) เพื่อพัฒนาเมือง และพื้นที่เศรษฐกิจใหม่ๆ ของภาค

5 พัฒนาความร่วมมือและใช้ประโยชน์จากข้อตกลงกับประเทศเพื่อนบ้านในการสร้างความเข้มแข็งทางเศรษฐกิจตามแนวชายแดนและแนวระเบียงเศรษฐกิจ

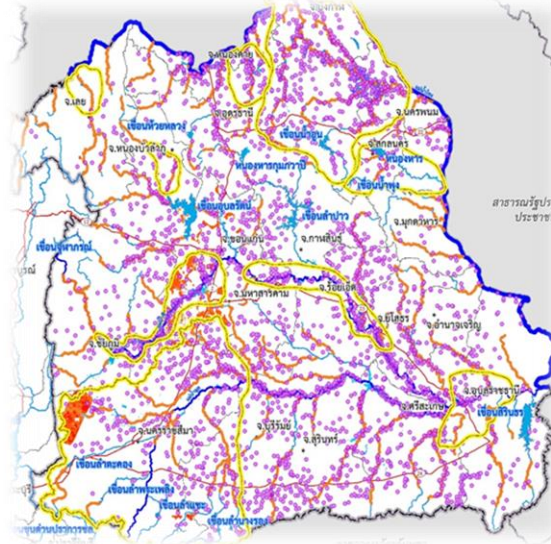
ทิศทางการพัฒนาภาคตะวันออกเฉียงเหนือ

1 บริหารจัดการน้ำให้เพียงพอต่อการพัฒนาเศรษฐกิจและคุณภาพชีวิตอย่างยั่งยืน

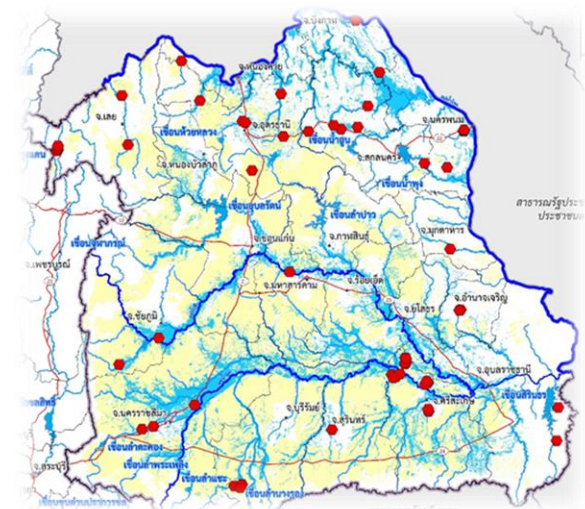
บริหารจัดการน้ำเพื่อแก้ไขปัญหาเชิงพื้นที่



บริหารจัดการน้ำแบบครบวงจร



แก้ไขปัญหาสิ่งกีดขวางทางน้ำ



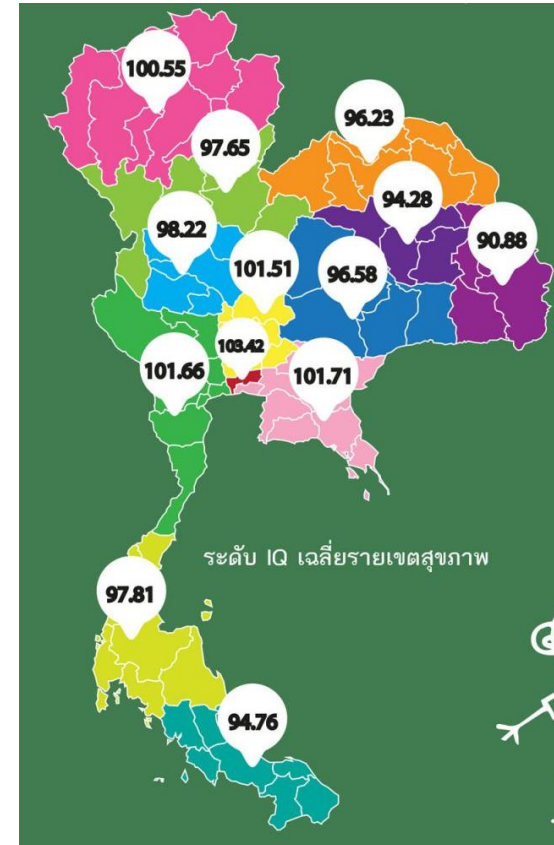
ที่มา: กนช.

- พัฒนาแหล่งน้ำเดิมและแหล่งน้ำธรรมชาติเพื่อเพิ่มประสิทธิภาพการกักเก็บ
- พัฒนาแหล่งน้ำใหม่ในพื้นที่ลุ่มน้ำเลย ชี มูล
- พัฒนาระบบส่งและกระจายน้ำ
- บริหารจัดการน้ำแบบบูรณาการ

2 แก้ปัญหาความยากจนและพัฒนาคุณภาพชีวิตผู้มีรายได้น้อยเพื่อลดความเหลื่อมล้ำทางสังคม



- พัฒนาอาชีพและรายได้ของคนยากจน
- พัฒนาคุณภาพชีวิตและจิตสวัสดิการให้แก่ผู้สูงอายุ ผู้พิการ และผู้ด้อยโอกาส
- พัฒนาความรู้ ทักษะอาชีพ และการเรียนรู้ตลอดชีวิต
- พัฒนาระบบการป้องกันและควบคุมโรคเฉพาะถิ่น
- พัฒนาโภชนาการแม่และเด็ก

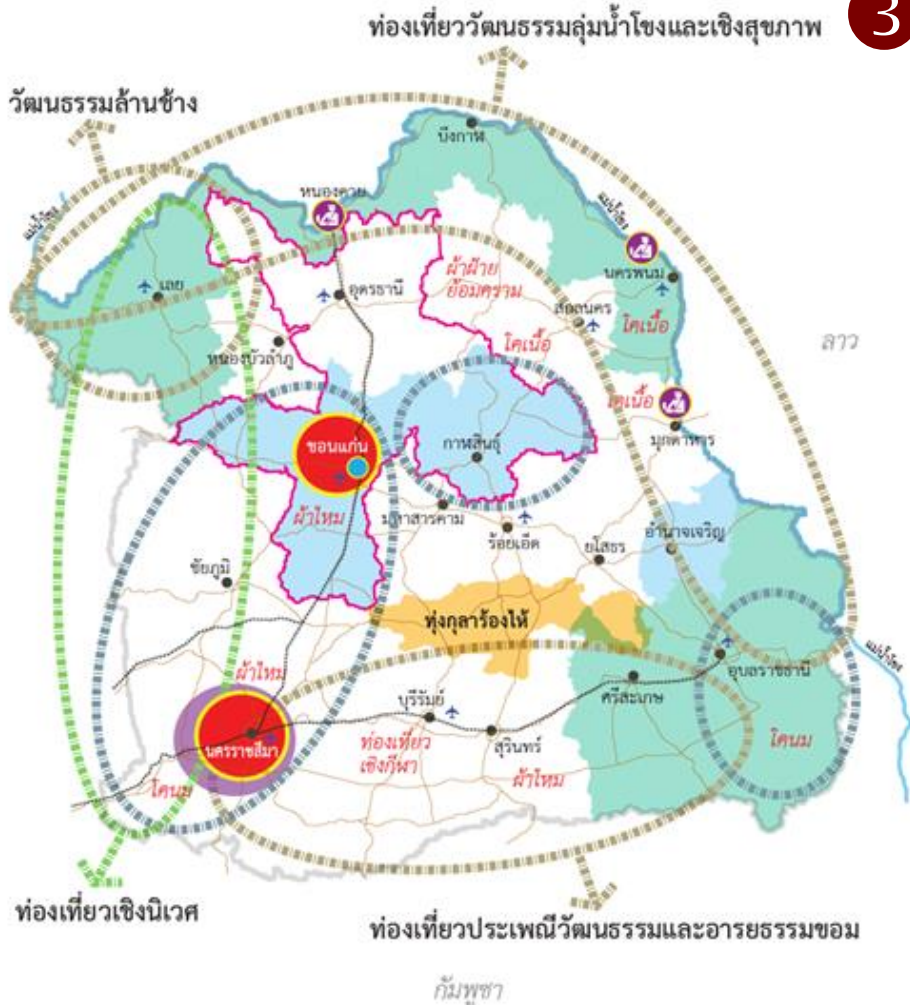


ทิศทางการพัฒนาภาคตะวันออกเฉียงเหนือ

3

สร้างความเข้มแข็งของฐานเศรษฐกิจภายในควบคู่กับการแก้ไขปัญหาด้านทรัพยากรธรรมชาติและสิ่งแวดล้อม

- สร้างความมั่นคงด้านเกษตร
- พัฒนาพื้นที่ทุ่งกุลาร้องไห้ให้เป็นแหล่งผลิตข้าวหอมมะลิคุณภาพสูง
- ส่งเสริมการเลี้ยงโคเนื้อและโคนมคุณภาพสูง
- ส่งเสริมอุตสาหกรรมเกษตรแปรรูปและอุตสาหกรรมใหม่
- พัฒนาธุรกิจ SMEs / ธุรกิจ Startup / วิสาหกิจชุมชน
- พัฒนาและส่งเสริมการท่องเที่ยว
- พัฒนาเมืองศูนย์กลางจังหวัดเป็นเมืองน่าอยู่
- พื้นฟูทรัพยากรป่าไม้ให้คงความอุดมสมบูรณ์และรักษาความหลากหลายทางชีวภาพ
- ส่งเสริมและสนับสนุนการศึกษาวิจัยเพื่อพัฒนาความรู้ เทคโนโลยี นวัตกรรมและความคิดสร้างสรรค์ ในการพัฒนาภาค



- ศูนย์กลางการค้า การลงทุน การบริการสุขภาพ และศูนย์กลางการศึกษา
- ศูนย์กลางอุตสาหกรรมเกษตรแปรรูปและอาหารแบบครบวงจร
- แหล่งผลิตข้าวหอมมะลิคุณภาพสูง
- ส่งเสริมการปรับเปลี่ยนไปสู่สินค้าเกษตรชนิดใหม่ตามศักยภาพของพื้นที่
- จังหวัดนำร่องพัฒนาเกษตรกรรมและสถาบันเกษตรกรให้พึ่งตนเองได้
- ท้องเที่ยวยุคก่อนประวัติศาสตร์
- กลุ่มท่องเที่ยววัฒนธรรมและอารยธรรม
- กลุ่มท่องเที่ยวเชิงนิเวศ
- เพิ่มศักยภาพการผลิตพลังงาน
- เขตเศรษฐกิจพิเศษ
- เมืองชุมทาง
- ที่ตั้งจังหวัด
- ถนน
- +++++ รถไฟ
- ✈ สนามบิน

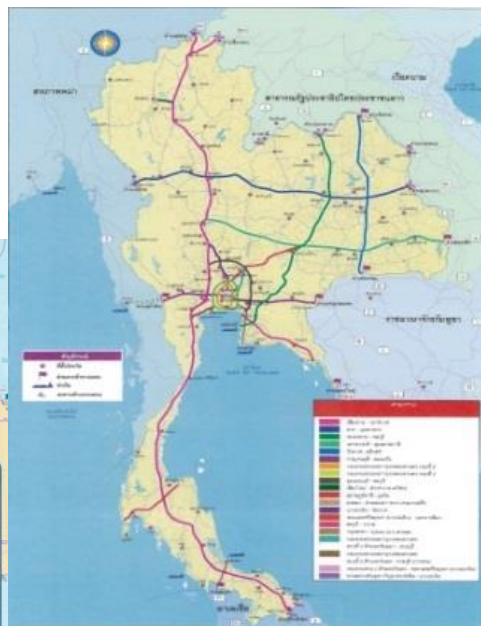
ทิศทางการพัฒนาภาคตะวันออกเฉียงเหนือ

รถไฟความเร็วสูง



4 ใช้โอกาสจากการพัฒนาโครงข่ายคมนาคมขนส่งที่เชื่อมโยงพื้นที่เศรษฐกิจหลักภาคกลาง และพื้นที่ระเบียงเศรษฐกิจภาคตะวันออก (EEC) เพื่อพัฒนาเมือง และพื้นที่เศรษฐกิจใหม่ๆ ของภาค

ทางหลวงพิเศษระหว่างเมือง



- เร่งพัฒนาโครงสร้างพื้นฐานขนาดใหญ่
- เร่งพัฒนาโครงข่ายระบบการคมนาคมขนส่งภายในภาค
- พัฒนาเมืองสำคัญ : นครราชสีมา ขอนแก่น

ระบบขนส่งสาธารณะในเขตเมือง



โครงข่ายรถไฟทางคู่

เมืองขอนแก่น

ทิศทางการพัฒนาภาคตะวันออกเฉียงเหนือ

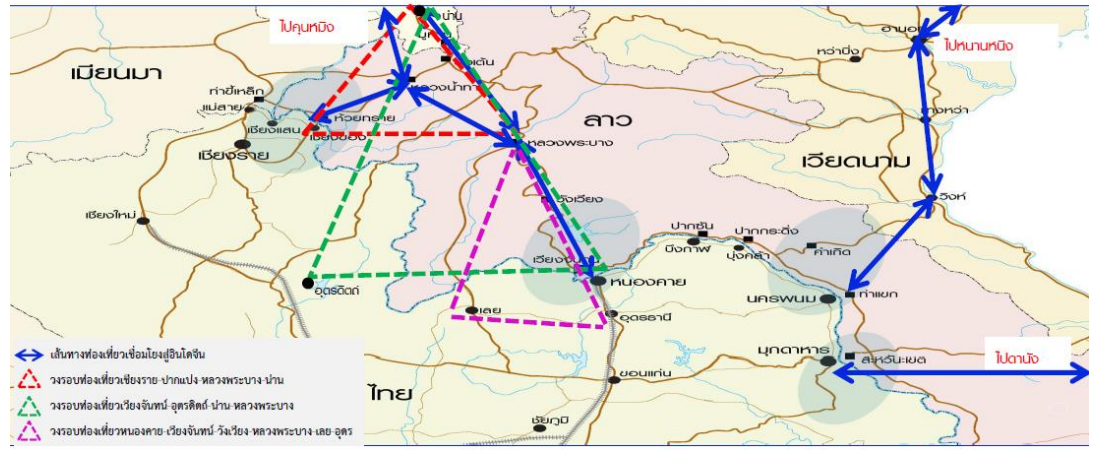
แผนที่แสดงโครงสร้างพื้นฐานและเส้นทางระเบียงเศรษฐกิจ

5 พัฒนาความร่วมมือและใช้ประโยชน์จากข้อตกลงกับประเทศเพื่อนบ้าน ในการสร้างความเข้มแข็งทางเศรษฐกิจตามแนวชายแดนและ แนวระเบียงเศรษฐกิจ

- พัฒนาด้านชายแดน
- พัฒนาโครงสร้างพื้นฐานเชื่อมโยงชายแดน
- พัฒนาพื้นที่เขตเศรษฐกิจพิเศษชายแดน



เขตการท่อกึ่งทะเลการค้าไทย-สปป.ลาว



พื้นที่เป้าหมาย : (1) เชียงราย-บ่อแก้ว (2) หนองคาย-เวียงจันทน์ (3) นครพนม-คำม่วน (4) มุกดาหาร-สะหวันนะเขต

แนวทางการพัฒนาภาค

1

บริหารจัดการน้ำให้เพียงพอต่อการพัฒนาเศรษฐกิจและคุณภาพชีวิตอย่างยั่งยืน



- พัฒนาแหล่งน้ำ
: ลุ่มน้ำก่ำ ลุ่มน้ำสงคราม ลุ่มน้ำลำเชียงไกร (ตอนล่าง)
: แหล่งน้ำนอกเขตชลประทาน น้ำบาดาลเพื่อการเกษตร
- เพิ่มปริมาณการกักเก็บน้ำ : เขื่อนลำพระเพลิง
- จัดสรรการใช้ประโยชน์น้ำ

2

การแก้ไขปัญหาความยากจนและพัฒนาคุณภาพชีวิต



- จัดทำที่ดินทำกินให้เกษตรกร
- พัฒนาอาชีพและยกระดับคุณภาพชีวิตคนจน
- ดูแลผู้สูงอายุและผู้พิการ
- พัฒนาที่อยู่อาศัยผู้มีรายได้น้อย
- แก้ไขปัญหาโรคพยาธิใบไม้ในตับ

3

การพัฒนาด้านการเกษตร



- ส่งเสริมเกษตรแปลงใหญ่
- จัดตั้งศูนย์เรียนรู้เพิ่มประสิทธิภาพสินค้าเกษตร
- ขยายผลเกษตรอินทรีย์ เกษตรทฤษฎีใหม่
- บริหารจัดการพื้นที่เกษตรตามแผนที่เกษตรเชิงรุก
- คุ้มครองกรณีผลผลิตเสียหายจากภัยพิบัติ

การดำเนินงานที่ผ่านมา

แนวทางการพัฒนาภาค

4

การพัฒนาโครงข่ายคมนาคมขนส่งขนาดใหญ่



- โครงการก่อสร้างรถไฟทางคู่ : ชุมทางถ.จิระ-อุบลฯ ขอนแก่น-หนองคาย บ้านไผ่-นครพนม
- โครงการทางหลวงพิเศษระหว่างเมือง (นครราชสีมา-บางปะอิน)
- โครงการเร่งรัดก่อสร้างขยาย 4 ช่องจราจร

5

การขยายเครือข่ายอินเทอร์เน็ตสู่ชุมชน



- เป้าหมายหมู่บ้านได้ใช้อินเทอร์เน็ตฟรี จำนวน 13,435 หมู่บ้าน
- ดำเนินการติดตั้งเครือข่ายได้ 1,835 หมู่บ้าน

6

การจัดตั้งเขตพัฒนาเศรษฐกิจพิเศษชายแดน



- มุกดาหาร
- นครพนม
- หนองคาย



สำนักงานคณะกรรมการพัฒนาการเศรษฐกิจและสังคมแห่งชาติ (สศช.)

www.nesdb.go.th