



แผนปฏิบัติการป้องกันและปราบปรามการทุจริต  
มหาวิทยาลัยทักษิณ  
ประจำปีงบประมาณ พ.ศ. ๒๕๖๔

กลุ่มภารกิจแผนงานและยุทธศาสตร์การพัฒนา  
ฝ่ายแผนงาน มหาวิทยาลัยทักษิณ

## คำนำ

คณะรัฐมนตรี มีมติเมื่อวันที่ ๑๑ ตุลาคม ๒๕๕๙ เห็นชอบยุทธศาสตร์ชาติว่าด้วยการป้องกันและปราบปรามการทุจริต ระยะที่ ๓ (พ.ศ.๒๕๖๐ – ๒๕๖๔) ซึ่งกำหนดวิสัยทัศน์ “ประเทศไทย ใสสะอาด ไทยทั้งชาติต้านทุจริต” โดยกำหนดพันธกิจหลักเพื่อสร้างวัฒนธรรมการต่อต้านการทุจริต ยกระดับธรรมาภิบาลในการบริหารจัดการทุกภาคส่วน และปฏิรูปกระบวนการป้องกันและปราบปรามการทุจริตทั้งระบบให้มีมาตรฐานเทียบเท่าสากล

ในการนี้ สำนักงานคณะกรรมการป้องกันและปราบปรามการทุจริตแห่งชาติ (สำนักงาน ป.ป.ช.) ได้พัฒนาเครื่องมือประเมิน ชื่อว่า “การประเมินคุณธรรมและความโปร่งใสในการดำเนินงานของหน่วยงานภาครัฐ” (Integrity and Transparency Assessment : ITA) ได้ถูกกำหนดเป็นกลยุทธ์ที่สำคัญของยุทธศาสตร์ชาติว่าด้วยการป้องกันและปราบปรามการทุจริต ซึ่งถือเป็นการยกระดับให้การประเมินคุณธรรมและความโปร่งใสในการดำเนินงานของหน่วยงานภาครัฐ ให้เป็น “มาตรการป้องกันการทุจริตเชิงรุก” ที่หน่วยงานภาครัฐจะต้องดำเนินการ โดยมุ่งหวังให้หน่วยงานภาครัฐที่เข้ารับการประเมิน ได้รับทราบผลการประเมินและแนวทางในการพัฒนาและยกระดับหน่วยงานในด้านคุณธรรมและความโปร่งใส ในการดำเนินงานได้อย่างเหมาะสม

แผนปฏิบัติการป้องกันและปราบปรามการทุจริต มหาวิทยาลัยทักษิณ จึงได้จัดทำขึ้นเพื่อใช้เป็นแผนในการบริหารและพัฒนา ขับเคลื่อนมหาวิทยาลัยให้บรรลุวิสัยทัศน์ โดยใช้กรอบแนวทางตามยุทธศาสตร์ชาติว่าด้วยการป้องกันและปราบปรามการทุจริต ระยะที่ ๓ (พ.ศ.๒๕๖๐- ๒๕๖๔) ร่วมกับแผนยุทธศาสตร์การพัฒนา มหาวิทยาลัยทักษิณ (พ.ศ.๒๕๖๑ – ๒๕๘๐) ประกอบด้วยสาระสำคัญ คือ **ส่วนที่ ๑ บทนำ** นำเสนอเกี่ยวกับยุทธศาสตร์ชาติ ว่าด้วยการป้องกันและปราบปรามการทุจริต ระยะที่ ๓ (พ.ศ.๒๕๖๐- ๒๕๖๔) ข้อมูลพื้นฐานของมหาวิทยาลัยทักษิณ รายงานการวิเคราะห์สถานการณ์ทุจริต มหาวิทยาลัยทักษิณ (ที่อาจจะเกิดขึ้นได้) ผลการประเมินคุณธรรมและความโปร่งใสในการดำเนินงานของหน่วยงานภาครัฐ (ITA) ของมหาวิทยาลัยทักษิณ ประจำปีงบประมาณ พ.ศ.๒๕๖๑ และ **ส่วนที่ ๒ แผนปฏิบัติการป้องกันและปราบปรามการทุจริต มหาวิทยาลัยทักษิณ ประจำปีงบประมาณ พ.ศ.๒๕๖๓** นำเสนอเกี่ยวกับรายงานการวิเคราะห์ความเสี่ยงเกี่ยวกับการปฏิบัติงานที่อาจนำไปสู่การทุจริตและผลประโยชน์ทับซ้อน มหาวิทยาลัยทักษิณ ประจำปีงบประมาณ พ.ศ.๒๕๖๓ และแผนปฏิบัติการป้องกันและปราบปรามการทุจริต มหาวิทยาลัยทักษิณ ประจำปีงบประมาณ พ.ศ.๒๕๖๓

แผนปฏิบัติการป้องกันและปราบปรามการทุจริต มหาวิทยาลัยทักษิณ จัดทำขึ้นเพื่อใช้เป็นเครื่องมือในการสื่อสาร สร้างความรู้ ความเข้าใจ แก่ทุกหน่วยงานและภาคส่วนต่าง ๆ ของมหาวิทยาลัยทักษิณ และใช้เป็นกรอบแนวทางในการปฏิบัติราชการและบูรณาการด้านการป้องกันและปราบปรามและแก้ไขปัญหาการทุจริตร่วมกัน ได้อย่างมีประสิทธิภาพ

มหาวิทยาลัยทักษิณ

มีนาคม ๒๕๖๔

## สารบัญ

### ๑. บทนำ

- ๑.๑ ยุทธศาสตร์ชาติ ว่าด้วยการป้องกันและปราบปรามการทุจริต \*\*  
 ระยะที่ ๓ (พ.ศ.๒๕๖๐- ๒๕๖๔)
- ๑.๒ ข้อมูลพื้นฐานของมหาวิทยาลัยทักษิณ \*\*
- ๑.๓ รายงานการวิเคราะห์สถานการณ์ทุจริต มหาวิทยาลัยทักษิณ (ที่อาจจะเกิดขึ้น) \*\*
- ๑.๔ ผลการประเมินคุณธรรมและความโปร่งใสในการดำเนินงานของหน่วยงานภาครัฐ (ITA) ของมหาวิทยาลัยทักษิณ ประจำปีงบประมาณ พ.ศ.๒๕๖๓ \*\*

### ๒. แผนปฏิบัติการป้องกันและปราบปรามการทุจริต มหาวิทยาลัยทักษิณ ประจำปีงบประมาณ พ.ศ.๒๕๖๔

- ๒.๑ รายงานการวิเคราะห์ความเสี่ยงเกี่ยวกับการปฏิบัติงานที่อาจนำไปสู่การทุจริต \*\*  
 และผลประโยชน์ทับซ้อน มหาวิทยาลัยทักษิณ ประจำปีงบประมาณ พ.ศ.๒๕๖๔
- ๒.๒ แผนปฏิบัติการป้องกันและปราบปรามการทุจริต มหาวิทยาลัยทักษิณ \*\*  
 ประจำปีงบประมาณ พ.ศ.๒๕๖๔
- ๒.๓ ข้อเสนอแนะแก้ไขปัญหาคาการทุจริต \*\*
- ๒.๔ แนวทางส่งเสริมและผลักดันการปฏิบัติตามแผนปฏิบัติการป้องกันและปราบปรามการทุจริต \*\*
- ๒.๕ การดำเนินงานและนโยบายที่เกี่ยวข้องกับการป้องกันและปราบปรามการทุจริตที่ผ่านมา \*\*  
 ของมหาวิทยาลัยทักษิณ

## ส่วนที่ ๑

### บทนำ

บทนำกล่าวถึงหลักการและเหตุผลที่หน่วยงานภาครัฐจะต้องจัดทำแผนปฏิบัติการป้องกันและปราบปรามการทุจริตภาครัฐ และกระบวนการจัดทำแผนปฏิบัติการป้องกันและปราบปรามการทุจริต มหาวิทยาลัยทักษิณ ประจำปีงบประมาณ พ.ศ. ๒๕๖๔ ดังนี้

#### ๑.๑ ยุทธศาสตร์ชาติว่าด้วยการป้องกันและปราบปรามการทุจริต ระยะที่ ๓ (พ.ศ.๒๕๖๐-๒๕๖๔)

ตามมติคณะรัฐมนตรี เมื่อวันที่ ๖ พฤษภาคม ๒๕๕๑ เห็นชอบให้แต่งตั้งคณะกรรมการขับเคลื่อนยุทธศาสตร์ชาติว่าด้วยการป้องกันและปราบปรามการทุจริตภาครัฐ โดยมีอำนาจหน้าที่ในการกำกับดูแลให้ องค์กรในภาครัฐจัดทำแผนยุทธศาสตร์และแผนปฏิบัติการให้สอดคล้องกับยุทธศาสตร์ชาติ ว่าด้วยการป้องกันและปราบปรามการทุจริต จัดสรรทรัพยากร สนับสนุน แผนงาน โครงการตามยุทธศาสตร์ อำนาจการและประสานการดำเนินงาน ป้องกันและปราบปรามการทุจริตในภาครัฐ ติดตามและประเมินผลแก้ไขปัญหาอุปสรรคในการขับเคลื่อนยุทธศาสตร์ชาติ ว่าด้วยการป้องกันและปราบปรามการทุจริตภาครัฐและปฏิบัติหน้าที่อื่นตามที่ได้รับมอบหมาย

เพื่อให้การขับเคลื่อนว่าด้วยการป้องกันและปราบปรามการทุจริตเป็นไปอย่างมีประสิทธิภาพ คณะกรรมการขับเคลื่อนคณะกรรมการขับเคลื่อนยุทธศาสตร์ชาติว่าด้วยการป้องกันและปราบปรามการทุจริตภาครัฐ จึงได้จัดทำยุทธศาสตร์ชาติว่าด้วยการป้องกันและปราบปรามการทุจริต ระยะที่ ๓ (พ.ศ.๒๕๖๐-๒๕๖๔) เพื่อให้หน่วยงานภาครัฐใช้เป็นกรอบแนวทางในการจัดทำแผนปฏิบัติการของหน่วยงานที่จะก่อให้เกิดประโยชน์ในการปฏิบัติราชการและบูรณาการในด้านการป้องกัน ปราบปรามและแก้ไขปัญหาการทุจริตคอร์รัปชันร่วมกันได้อย่างมีประสิทธิภาพและตอบสนองกับนโยบายรัฐบาล

## ๑.๒ ข้อมูลพื้นฐานของมหาวิทยาลัย

### ๒.๑ วิสัยทัศน์

มุ่งสู่การเป็นมหาวิทยาลัยนวัตกรรมสังคมระดับแนวหน้าของประเทศ ภายในปี ๒๕๖๗

- **นวัตกรรมสังคม (Social Innovation)** หมายถึง การประยุกต์ใช้แนวคิดใหม่และเทคโนโลยี ที่เหมาะสมในการพัฒนาคุณภาพชีวิต เศรษฐกิจ สังคม สิ่งแวดล้อม และการเป็นผู้ประกอบการ
- **ระดับแนวหน้าของประเทศ** หมายถึง คะแนนจากการประเมินตามเกณฑ์การจัดกลุ่มสถาบันอุดมศึกษาเชิงยุทธศาสตร์ กลุ่ม ๒ การพัฒนาเทคโนโลยีและนวัตกรรม ระดับ ๔ ขึ้นไป

### ๒.๒ พันธกิจ

๑. จัดการศึกษาเพื่อพัฒนากำลังคนในการขับเคลื่อนการพัฒนาประเทศ โดยเน้นการสร้างสมรรถนะการพัฒนานวัตกรรมสังคมและการเป็นผู้ประกอบการ
๒. วิจัยเพื่อพัฒนาเทคโนโลยีและนวัตกรรมที่ตอบโจทย์การพัฒนาเชิงพื้นที่ เน้นการพัฒนาคุณภาพชีวิต เศรษฐกิจ สังคม สิ่งแวดล้อม การเป็นผู้ประกอบการ และการเพิ่มขีดความสามารถในการแข่งขันของประเทศ
๓. บริการวิชาการและถ่ายทอดความรู้ เทคโนโลยี และนวัตกรรม เพื่อการพัฒนาเชิงพื้นที่
๔. พัฒนานวัตกรรมสังคมบนฐานศิลปะ วัฒนธรรม หรือภูมิปัญญาท้องถิ่น เพื่อการทำนุบำรุง ศิลปะ วัฒนธรรม และยกระดับคุณภาพชีวิตในชุมชน

### ๒.๓ ค่านิยมหลักของมหาวิทยาลัยทักษิณ

**เคารพธรรม (Respect)** หมายถึง เคารพ มองเห็นคุณค่าและความสำคัญ แล้วปฏิบัติต่อบุคคลหรือสิ่งนั้นด้วยความถูกต้องจริงใจ

**ปัญญาธรรม (Wisdom)** หมายถึง ใช้สติปัญญาในการดำเนินชีวิต อันจะก่อให้เกิดความเจริญอกงามต่อตนเอง องค์กร และสังคม

**สามัคคีธรรม (Unity)** หมายถึง ร่วมมือร่วมใจในการปฏิบัติภารกิจด้วยความพร้อมเพรียง

**มุ่งผลลัพธ์ที่ดี (Outcome Oriented)** หมายถึง ปฏิบัติงานโดยมุ่งเน้นผลสัมฤทธิ์ หรือผลการปฏิบัติงานเป็นหลัก เพื่อให้บรรลุวัตถุประสงค์หรือเป้าหมายที่กำหนด

**มีความคุ้มค่า (Worthiness)** หมายถึง ปฏิบัติงานอย่างมีประสิทธิภาพ ประสิทธิผล ก่อให้เกิดผลกระทบเชิงบวกต่อองค์กรและสังคม โดยคำนึงถึงความเหมาะสมในการใช้ทรัพยากร

**นำพาสังคม (Social Responsibility)** หมายถึง เอาใจใส่ เป็นที่พึ่ง และมีส่วนร่วมในการพัฒนาสังคม

## ๒.๔ ตัวชี้วัดเป้าหมายเชิงกลยุทธ์ (จำนวน ๑๔ ตัวชี้วัด)

### ด้านการจัดการศึกษา

SIU๐๑ ร้อยละของหลักสูตรที่มีรายวิชาเรียนรู้ในชุมชน

SIU๐๒ จำนวนหลักสูตรระยะสั้น (Non-Degree) เพื่อพัฒนาทักษะการสร้างนวัตกรรมสังคม

SIU๐๓ จำนวนหลักสูตรระยะสั้น (Non-Degree) เพื่อพัฒนาทักษะการเป็นผู้ประกอบการ

SIU๐๔ ร้อยละของเครือข่ายความร่วมมือทางวิชาการในระดับนานาชาติที่มีกิจกรรมความร่วมมือ

### ด้านการวิจัย

SIU๐๕ จำนวนเงินทุนวิจัยจากแหล่งทุนภายนอก

### ด้านการบริการวิชาการ

SIU๐๖ งบประมาณจากแหล่งทุนภายนอกสนับสนุนการสร้างผู้ประกอบการ/ธุรกิจใหม่ (Startup Co-Investment Funding) (ตัวชี้วัดกลุ่ม ๒)

SIU๐๗ บุคลากรของมหาวิทยาลัยแลกเปลี่ยนความรู้สู่ภาคธุรกิจ/อุตสาหกรรม (Talent/Academic Mobility Consultation) (ตัวชี้วัดกลุ่ม ๒)

SIU๐๘ งบประมาณการพัฒนาเทคโนโลยี/นวัตกรรมเพื่อพัฒนาความเป็นผู้ประกอบการ ของมหาวิทยาลัย (Technological/Innovative Development Funding) (ตัวชี้วัดกลุ่ม ๒)

SIU09 ความร่วมมือเพื่อพัฒนาผู้ประกอบการและส่งเสริมการสร้างนวัตกรรมกับภาค ธุรกิจ/อุตสาหกรรมของมหาวิทยาลัย (University - Industry Linkage) (ตัวชี้วัดกลุ่ม ๒)

SIU๑๐ จำนวนเงินจากการบริการวิชาการที่ได้รับจากแหล่งภายนอก

SIU๑๑ จำนวนสินค้าและบริการในพื้นที่ที่ได้รับการสร้างมูลค่าเพิ่มจากการบริการวิชาการ

SIU๑๒ จำนวนชุมชน/พื้นที่/หน่วยงาน ที่ได้รับประโยชน์จากการบริการวิชาการเพื่อสร้างมูลค่าเพิ่มให้กับสินค้าและบริการ

### ด้านการบริหารจัดการ

SIU๑๓ ร้อยละของอาจารย์ที่ได้รับรางวัล (๗.๓ ก-๓)

(๑) ระดับชาติ

(๒) ระดับนานาชาติ

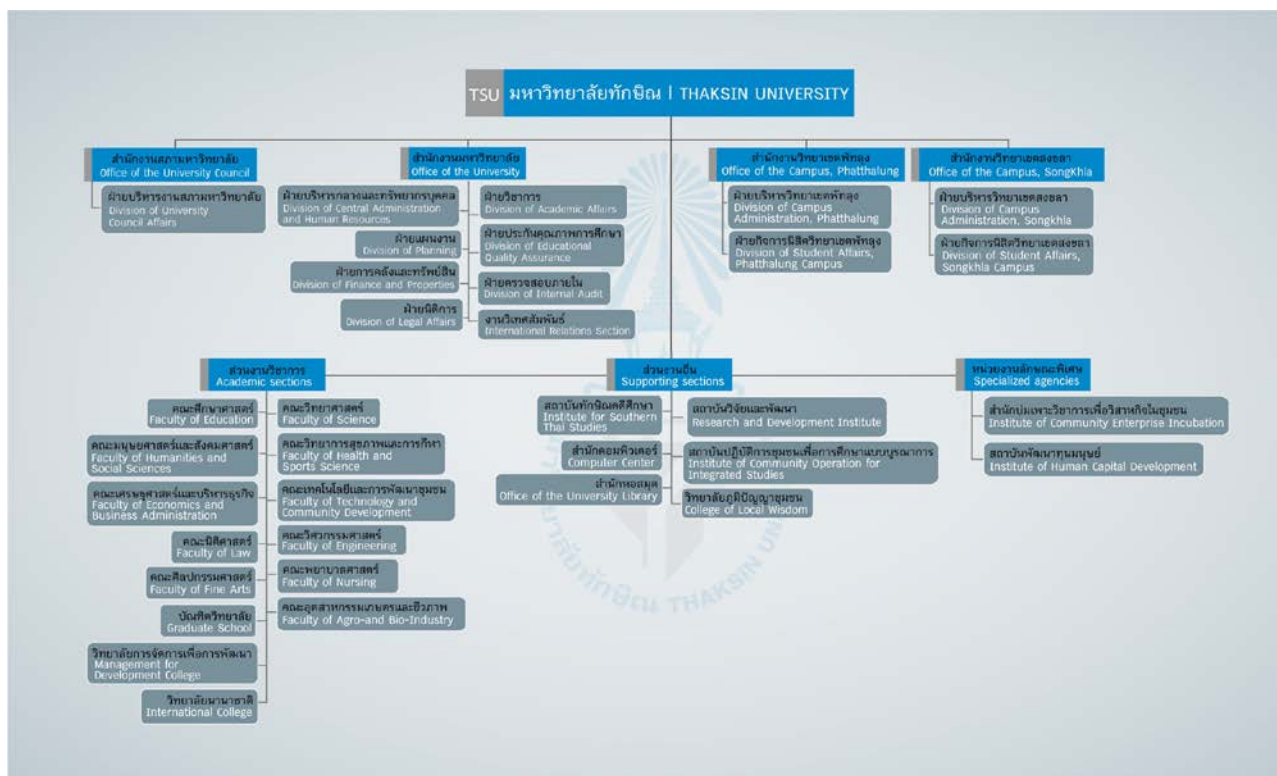
SIU๑๔ ประสิทธิภาพในการบริหารการเงิน

(๑) อัตราการเพิ่มขึ้นของรายได้

(๒) อัตราผลตอบแทนจากสินทรัพย์รวม (ROA)

\* SIU = Social Innovation University

## ๒.๕ โครงสร้างองค์กรมหาวิทยาลัยทักษิณ



มหาวิทยาลัยทักษิณ เป็นสถาบันอุดมศึกษาในกำกับของรัฐ ประกอบด้วยพื้นที่ ๒ วิทยาเขต วิทยาเขตสงขลา ตั้งอยู่ เลขที่ ๑๔๐ ถนนกาญจนวนิช หมู่ ๔ ตำบลเขารูปช้าง อำเภอเมือง จังหวัดสงขลา ๙๐๐๐๐ โทรศัพท์ ๐ ๗๔๓๑ ๗๖๐๐ เว็บไซต์หน่วยงาน : [www.tsu.ac.th](http://www.tsu.ac.th)

วิทยาเขตพัทลุง ตั้งอยู่เลขที่ ๒๒๒ หมู่ ๒ ตำบลบ้านพร้าว อำเภอป่าพะยอม จังหวัดพัทลุง ๙๓๒๑๐ โทรศัพท์ ๐ ๗๔๖๐๙ ๖๐๐ โทรสาร ๐ ๗๔๖๗๓ ๒๐๐ เว็บไซต์หน่วยงาน : <https://www.pt.tsu.ac.th>

มีอำนาจหน้าที่ ตามพระราชบัญญัติ มหาวิทยาลัยทักษิณ ปีพ.ศ.๒๕๕๑ ดังนี้

๑) การผลิตบัณฑิตให้มีความรู้ความสามารถทางวิชาการและทักษะในวิชาชีพ รู้จักคิด อย่างมีเหตุผล มีคุณธรรม จริยธรรม และมีความใฝ่เรียนรู้

๒) การจัดการศึกษาทางด้านวิชาชีพทั้งระดับต่ำกว่าปริญญาและระดับปริญญา

๓) การสร้างหรือพัฒนาองค์ความรู้อย่างต่อเนื่อง และนำความรู้นั้นไปใช้เพื่อประโยชน์ ในการพัฒนาท้องถิ่น ประเทศ และภูมิภาคใกล้เคียง โดยเน้นการวิจัย การประยุกต์ และบูรณาการ ภูมิปัญญาท้องถิ่นเข้ากับเทคโนโลยีเพื่อพัฒนาชุมชนและสังคมให้เข้มแข็ง มีสันติสุข และยั่งยืน

๔) การส่งเสริม ประยุกต์ และพัฒนาวิชาการและวิชาชีพชั้นสูง

๕) การให้บริการทางวิชาการและวิชาชีพ ถ่ายทอดความรู้และเทคโนโลยีที่เป็นประโยชน์ เพื่อพัฒนา ศักยภาพในการผลิตและบริการชุมชน สังคม และประเทศ ตลอดจนการชี้แนะทางเลือกที่ดี แก่ชุมชนและสังคม

๖) การทำนุบำรุงศาสนา ศิลปะ วัฒนธรรม ส่งเสริมและสนับสนุนการกีฬาและ นันทนาการ

๗) การส่งเสริมและพัฒนาเครือข่ายความร่วมมือทางการศึกษา การวิจัย และการบริการกับ สถาบัน และหน่วยงานอื่น ๆ ทั้งในประเทศและต่างประเทศ

๘) การจัดการศึกษา โดยเน้นประชาชนในภูมิภาคที่ตั้งของมหาวิทยาลัยและประเทศ ใกล้เคียงเป็น สำคัญ

๙) การร่วมพัฒนาท้องถิ่น ดำเนินการจัดการศึกษาและฝึกอบรมที่ตอบสนองความต้องการ และ เสริมสร้างองค์ความรู้ของชุมชนให้เข้มแข็ง เชิดชูภูมิปัญญาของท้องถิ่น สร้างสรรค์ศิลปวิทยา เพื่อความเจริญก้าวหน้า อย่างมั่นคงและยั่งยืนของปวงชน

๑๐) จัดให้ชุมชนมีส่วนร่วมในการจัดการ การบำรุงรักษา และการใช้ประโยชน์จากทรัพยากรธรรมชาติ และสิ่งแวดล้อมอย่างสมดุลและยั่งยืน เพื่อให้เกิดประโยชน์สูงสุดแก่ชุมชน

**๒.๖ บุคลากร** (ข้อมูล ณ เมษายน ๒๕๖๔ จากฝ่ายบริหารกลางและทรัพยากรบุคคล)

มหาวิทยาลัยทักษิณ มีบุคลากรทั้งสิ้น จำนวน ๑,๑๘๔ อัตรา โดยจำแนกเป็น ๒ สายงาน คือ

- สายวิชาการ จำนวน ๕๐๔ อัตรา

- สายสนับสนุน จำนวน ๖๘๐ อัตรา

- ข้าราชการ จำนวน ๒๒ อัตรา

- พนักงานมหาวิทยาลัย จำนวน ๗๘๘ อัตรา

- ลูกจ้างของส่วนราชการ จำนวน ๒๐ อัตรา

- ลูกจ้างของมหาวิทยาลัย จำนวน ๓๓๕ อัตรา

- พนักงานวิทยาลัย จำนวน ๑๒ อัตรา

- ลูกจ้างของวิทยาลัย จำนวน ๔ อัตรา



### ๑.๓ รายงานการวิเคราะห์สถานการณ์การทุจริตที่อาจจะเกิดขึ้น มหาวิทยาลัยทักษิณ

การวิเคราะห์สถานการณ์การทุจริต มหาวิทยาลัยทักษิณ ที่อาจจะเกิดขึ้นได้ สามารถจำแนกได้เป็น ๓ ปัจจัยสำคัญ โดยมีรายละเอียดดังต่อไปนี้

#### ๑. ปัจจัยเรื่องการทุจริตเชิงนโยบาย

โครงสร้างในการบริหารงาน อิทธิพลของผู้บริหาร หัวหน้างานที่รับผิดชอบ ด้วยวิธีการจับมือกับกลุ่มผลประโยชน์หรือบริษัทห้างร้านที่ทำงานร่วมกับมหาวิทยาลัย หรือบริษัทห้างร้านพยายามใช้อำนาจเงินสนับสนุนผู้ดำรงตำแหน่งผู้บริหารในมหาวิทยาลัย มีการลือคสเป็คเพื่อให้กลุ่มผลประโยชน์ได้ไปซึ่งสัมปทานหรือการผูกขาดโครงการขนาดใหญ่ ซึ่งเป็นการทุจริตเชิงนโยบายที่มีลักษณะซับซ้อนและแยกย่อยจากผู้กำหนดนโยบายหรือผู้ปฏิบัติหน้าที่ในการบริหารงานของมหาวิทยาลัย โดยการยกเลิก หรือ ออกกฎ ระเบียบ ข้อบังคับต่าง ๆ ที่ให้ความเห็นชอบอนุมัติหรืออนุญาตเกี่ยวกับการดำเนินโครงการขนาดใหญ่ของมหาวิทยาลัย เช่น โครงการก่อสร้างขนาดใหญ่ การจัดซื้อจัดจ้างในกระบวนการงานพัสดุ เป็นต้น

#### ๒. ปัจจัยเรื่องตัวบุคคล สามารถจำแนกได้ ๒ ส่วน คือ

๒.๑ การทุจริตที่เกิดจากความตั้งใจ

๒.๒ การทุจริตที่เกิดความไม่รู้ ไม่ตั้งใจ ซึ่งสาเหตุที่เกิดจากความไม่รู้ ไม่ตั้งใจ เห็นคนอื่นปฏิบัติ จึงปฏิบัติตาม เป็นการปฏิบัติที่ไม่ถูกต้อง ไม่เข้าใจหลักเกณฑ์ต่าง ๆ จนเป็นเหตุนำไปสู่ปัญหาการทุจริตเจ้าหน้าที่ผู้ปฏิบัติงานดำเนินการ ไม่เป็นไปตามระเบียบ คู่มือ หรือแนวทางที่กำหนด

๓. ปัจจัยเรื่องโอกาสที่อาจจะก่อให้เกิดการทุจริต คือ การควบคุมภายในที่บกพร่องจากการดำเนินการตรวจสอบของฝ่ายตรวจสอบภายใน และสำนักงานการตรวจเงินแผ่นดิน (สตง.) พบว่า ปัญหาเกิดจากการจัดวางระบบการควบคุมภายในไม่ดี จึงเป็นช่องทางของการปฏิบัติที่ไม่ถูกต้อง จนเกิดเป็นปัญหาการทุจริต

### ๑.๔ ผลการประเมินคุณธรรมและความโปร่งใสในการดำเนินงานของหน่วยงานภาครัฐ (ITA)

มหาวิทยาลัยทักษิณ ปีงบประมาณ พ.ศ. ๒๕๖๓

มหาวิทยาลัยทักษิณได้รับการประเมินคุณธรรมและความโปร่งใสในการดำเนินงาน โดยภาพรวมได้คะแนน เท่ากับร้อยละ ๘๘.๖๑ ระดับผลการประเมิน ระดับ A เมื่อพิจารณาตามดัชนี พบว่า ดัชนีการเปิดเผยข้อมูล และการป้องกันการทุจริต ได้คะแนนสูงสุด เท่ากับร้อยละ ๑๐๐ รองลงมา คือ ดัชนีประสิทธิภาพการสื่อสาร ได้คะแนนเท่ากับร้อยละ ๘๕.๘๔ ดัชนีคุณภาพการดำเนินงาน ได้คะแนนเท่ากับร้อยละ ๘๕.๐๑ ดัชนีการปรับปรุงการดำเนินงาน ได้คะแนน เท่ากับร้อยละ ๘๓.๙๐ และดัชนีการปฏิบัติหน้าที่ ได้คะแนนเท่ากับร้อยละ ๘๓.๐๓ ดัชนีการใช้อำนาจ ได้คะแนน เท่ากับร้อยละ ๘๑.๔๗ ดัชนีการใช้อำนาจ ได้คะแนน เท่ากับร้อยละ ๘๑.๔๗ ดัชนีการแก้ไขปัญหาการทุจริต ได้คะแนน เท่ากับร้อยละ ๗๘.๓๖ ดัชนีการใช้ทรัพย์สินของทางราชการ ได้คะแนน เท่ากับร้อยละ ๗๔.๑๖ ดัชนีการใช้งบประมาณ ได้คะแนน เท่ากับร้อยละ ๖๘.๕๘

## ๑.๕ ผลการประเมินคุณธรรมและความโปร่งใสในการดำเนินงานของหน่วยงานภาครัฐ (ITA)

### มหาวิทยาลัยทักษิณ ปีงบประมาณ พ.ศ. ๒๕๖๓

มหาวิทยาลัยทักษิณได้รับการประเมินคุณธรรมและความโปร่งใสในการดำเนินงาน โดยภาพรวมได้คะแนน เท่ากับร้อยละ ๘๘.๖๑ ระดับผลการประเมินอยู่ที่ ระดับ A ซึ่งถือว่ามีคุณธรรมและความโปร่งใสในการดำเนินงานระดับดี (Good)

| อันดับ | ดัชนีชี้วัด              | คะแนน (ร้อยละ) |
|--------|--------------------------|----------------|
| ๑      | การป้องกันการทุจริต      | ๑๐๐.๐๐         |
| ๒      | ดัชนีการเปิดเผยข้อมูล    | ๑๐๐.๐๐         |
| ๓      | ประสิทธิภาพการสื่อสาร    | ๘๕.๘๔          |
| ๔      | คุณภาพการดำเนินงาน       | ๘๕.๐๑          |
| ๕      | การปรับปรุงการทำงาน      | ๘๓.๙๐          |
| ๖      | การปฏิบัติหน้าที่        | ๘๓.๐๓          |
| ๗      | การใช้อำนาจ              | ๘๑.๔๗          |
| ๘      | การแก้ไขปัญหาการทุจริต   | ๗๘.๓๖          |
| ๙      | การใช้ทรัพย์สินของราชการ | ๗๔.๑๖          |
| ๑๐     | การใช้งบประมาณ           | ๖๘.๕๘          |

## ส่วนที่ ๒

### แผนปฏิบัติการป้องกันและปราบปรามการทุจริต มหาวิทยาลัยทักษิณ

#### ประจำปีงบประมาณ พ.ศ. ๒๕๖๔

แผนปฏิบัติการป้องกันและปราบปรามการทุจริต มหาวิทยาลัยทักษิณ ประจำปีงบประมาณ พ.ศ. ๒๕๖๔ จัดทำขึ้นบนพื้นฐานหลักการที่สอดคล้องกับยุทธศาสตร์ชาติว่าด้วยการป้องกันและปราบปรามการทุจริต ระยะที่ ๓ (พ.ศ.๒๕๖๐-๒๕๖๔) และแผนกลยุทธ์มหาวิทยาลัยทักษิณ ประจำปีงบประมาณ พ.ศ.๒๕๖๓ – ๒๕๖๗ รวมทั้งพิจารณาถึงผลการดำเนินงานในปีงบประมาณที่ผ่านมาอันเกี่ยวข้องกับการป้องกันและปราบปรามการทุจริตของมหาวิทยาลัยทักษิณ ซึ่งมหาวิทยาลัยได้กำหนดมาตรฐานและแนวทางปฏิบัติจากสถานการณ์ที่เกิดขึ้น ปัญหาอุปสรรคและผลกระทบที่อาจเกิดขึ้นในอนาคตเกี่ยวกับการปฏิบัติงานตามหลักธรรมาภิบาลและการป้องกันปราบปรามการทุจริตขององค์กร

#### ๒.๑ รายงานการวิเคราะห์ความเสี่ยงเกี่ยวกับการปฏิบัติงานที่อาจนำไปสู่การทุจริตและผลประโยชน์ทับซ้อน มหาวิทยาลัยทักษิณ ประจำปีงบประมาณ พ.ศ. ๒๕๖๔

มหาวิทยาลัยทักษิณ ดำเนินการวิเคราะห์ความเสี่ยงกับการปฏิบัติงานที่อาจนำไปสู่การทุจริตและผลประโยชน์ทับซ้อน จากการพิจารณาร่วมกับคณะกรรมการอำนวยการบริหารความเสี่ยงและการควบคุมภายใน มหาวิทยาลัยทักษิณ ร่วมกับการพิจารณาข้อมูลจากคณะหน่วยงานภายในที่เกี่ยวข้อง เพื่อทำการระบุความเสี่ยงการทุจริตในองค์กร ระบุความเสี่ยง ในการดำเนินการกิจ ต่อต้านการทุจริต และประเมินโอกาสที่จะเกิด ผลกระทบ และระดับความเสี่ยง ในประเด็นต่าง ๆ โดยสรุปผลการวิเคราะห์ความเสี่ยงการทุจริตในองค์กรได้ ดังนี้

| ความเสี่ยงและปัจจัยเสี่ยง<br>ที่อาจเกิดขึ้น/มีโอกาสนำไปสู่การทุจริตในการปฏิบัติงาน   | โอกาส | ผลกระทบ | ระดับความเสี่ยง |
|--|-------|---------|-----------------|
| ๑.การทุจริตที่เกี่ยวข้องกับการพิจารณาอนุมัติ/อนุญาต<br>- กระบวนการจัดทำและลงนามอนุมัติเอกสารการเบิกจ่าย<br>ตามระเบียบการเบิกจ่ายงบประมาณฯ  | ๓     | ๔       | ๑๒ (สูง)        |
| ๒.การทุจริตในความโปร่งใสในการใช้อำนาจและตำแหน่งหน้าที่<br>- การดำเนินการจัดซื้อจัดจ้างและการบริหารพัสดุของ<br>มหาวิทยาลัยกับการดำเนินการตามกฎหมายและระเบียบที่<br>เกี่ยวข้องเพื่อรักษาผลประโยชน์และการยอมรับของสังคม<br>ภายใน-ภายนอกองค์กร | ๒     | ๕       | ๑๐ (สูง)        |
| ๓.การทุจริตในความโปร่งใสของการใช้จ่ายงบประมาณและการ<br>บริหารจัดการทรัพยากรภาครัฐ<br>- การเบิกจ่ายงบประมาณประจำปีตามแผนงานงบประมาณ   | ๓     | ๒       | ๖ (ปานกลาง)     |

## ๒.๒ แผนปฏิบัติการป้องกันและปราบปรามการทุจริต ประจำปีงบประมาณ พ.ศ. ๒๕๖๔

แผนปฏิบัติการป้องกันและปราบปรามการทุจริต มหาวิทยาลัยทักษิณ ประจำปีงบประมาณ พ.ศ. ๒๕๖๔ ดำเนินการวิเคราะห์ตามแนวทางของยุทธศาสตร์ชาติ ว่าด้วยการป้องกันและปราบปรามการทุจริต ระยะที่ ๓ (พ.ศ.๒๕๖๐ – ๒๕๖๔) ประกอบไปด้วย ๖ ยุทธศาสตร์ คือ

- ยุทธศาสตร์ที่ ๑ สร้างสังคมที่ไม่ทนต่อการทุจริต
- ยุทธศาสตร์ที่ ๒ การยกระดับเจตจำนงทางการเมืองในการต่อต้านการทุจริต
- ยุทธศาสตร์ที่ ๓ สกัดกั้นการทุจริตเชิงนโยบาย
- ยุทธศาสตร์ที่ ๔ พัฒนาระบบป้องกันการทุจริตเชิงรุก
- ยุทธศาสตร์ที่ ๕ ปฏิรูปกลไกและกระบวนการปราบปรามการทุจริต
- ยุทธศาสตร์ที่ ๖ ยกระดับคะแนนดัชนีการรับรู้การทุจริต

โดยมหาวิทยาลัยทักษิณดำเนินการในยุทธศาสตร์ที่ ๑ ซึ่งมีความสอดคล้องกับภารกิจหลักของมหาวิทยาลัย คือ ยุทธศาสตร์ที่ ๑ สร้างสังคมที่ไม่ทนต่อการทุจริต ซึ่งประกอบด้วยกลยุทธ์ ดังนี้

- กลยุทธ์ที่ ๑ ปรับฐานความคิดทุกช่วงวัยตั้งแต่ปฐมวัยให้สามารถแยกแยะหว่างผลประโยชน์ส่วนตนและผลประโยชน์ส่วนรวม
- กลยุทธ์ที่ ๒ ส่งเสริมให้มีระบบและกระบวนการกล่อมเกลாத่างสังคมเพื่อต้านทุจริต
- กลยุทธ์ที่ ๓ ประยุกต์หลักเศรษฐกิจพอเพียงเป็นเครื่องมือต้านทุจริต
- กลยุทธ์ที่ ๔ เสริมพลังการมีส่วนร่วมของชุมชน (Community) และบูรณาการทุกภาคส่วนเพื่อต่อต้านการทุจริต

นอกจากนี้ ในกระบวนการวิเคราะห์ดำเนินการตามตัวชี้วัดหลักในแผนกลยุทธ์มหาวิทยาลัยทักษิณ ประจำปีงบประมาณ พ.ศ.๒๕๖๓ – ๒๕๖๗ ดังนี้

**เป้าหมาย ๐๕** พัฒนาระบบบริหารจัดการสู่ความเป็นเลิศและยั่งยืน

**TSU ๐๙** ระดับคุณธรรมและความโปร่งใสในการดำเนินงานของมหาวิทยาลัย

ประกอบด้วย กลยุทธ์ ดังนี้

๑. พัฒนาการบริหารจัดการและระบบคุณภาพระดับมหาวิทยาลัยและระดับส่วนงาน ตามเกณฑ์คุณภาพพระระดับสากล
๒. พัฒนาระบบบริหารและทรัพยากรมนุษย์ที่มีประสิทธิภาพ สุ่มมหาวิทยาลัยแห่งความสุข และมีวัฒนธรรมองค์กรที่เข้มแข็ง
๓. การพัฒนาไปสู่การเป็น Digital University
๔. พัฒนาการสื่อสารองค์กรให้ทั่วถึงและสามารถสร้างภาพลักษณ์ที่ดีของมหาวิทยาลัย
๕. พัฒนาการดำเนินงานตามหลักธรรมาภิบาล
๖. สร้างความมั่นคงทางการเงินให้มีความสามารถในการทำรายได้ที่สูงกว่าค่าใช้จ่าย
๗. พัฒนาสู่การเป็นมหาวิทยาลัยสีเขียว (Green University)

การประเมินความเสี่ยงการทุจริต มหาวิทยาลัยทักษิณ

ประจำปีงบประมาณ พ.ศ.๒๕๖๔

การดำเนินการเพื่อจัดการความเสี่ยงการทุจริตของมหาวิทยาลัยทักษิณ ประจำปีงบประมาณ พ.ศ.๒๕๖๔ คณะกรรมการอำนวยการบริหารความเสี่ยงและการควบคุมภายใน ได้พิจารณาและให้ข้อเสนอแนะ ในการจัดทำกาประเมินความเสี่ยงการทุจริต โดยมีการประเมินความเสี่ยงการทุจริต มหาวิทยาลัยทักษิณ ประจำปีงบประมาณ พ.ศ.๒๕๖๔ ดังนี้

| ความเสี่ยงและปัจจัยเสี่ยง<br>ที่อาจเกิดขึ้น/มีโอกาสนำไปสู่การทุจริตในการปฏิบัติงาน   | โอกาส | ผลกระทบ | ระดับความเสี่ยง | ระดับความเสี่ยง<br>ที่ยอมรับได้   | กลยุทธ์ในการ<br>บริหารความเสี่ยง         |
|--|-------|---------|-----------------|---|--|
| ๑.การทุจริตที่เกี่ยวข้องกับการพิจารณาอนุมัติ/อนุญาต<br>- กระบวนการจัดทำและลงนามอนุมัติเอกสารการเบิกจ่าย<br>ตามระเบียบการเบิกจ่ายงบประมาณฯ  | ๓     | ๔       | ๑๒<br>(สูง)     | ไม่มีการอนุมัติ<br>เอกสารที่เป็นการ<br>ปลอมแปลงผิด<br>กฎหมาย                      | การลด /การ<br>จัดการควบคุม<br>ความเสี่ยง |
| ๒.การทุจริตในความโปร่งใสในการใช้อำนาจและตำแหน่งหน้าที่<br>- การดำเนินการจัดซื้อจัดจ้างและการบริหารพัสดุของมหาวิทยาลัยกับการดำเนินการ<br>ตามกฎหมายและระเบียบที่เกี่ยวข้องเพื่อรักษาผลประโยชน์และการยอมรับของสังคม<br>ภายใน-ภายนอกองค์กร | ๒     | ๕       | ๑๐<br>(สูง)     | ไม่มีเรื่อง<br>ร้องเรียนการ<br>ทุจริตที่เกี่ยวข้อง<br>กับการใช้<br>ตำแหน่งหน้าที่ | การลด /การ<br>จัดการควบคุม<br>ความเสี่ยง |
| ๓.การทุจริตในความโปร่งใสของการใช้จ่ายงบประมาณและการบริหารจัดการทรัพยากร<br>ภาครัฐ<br>- การเบิกจ่ายงบประมาณประจำปีตามแผนงานงบประมาณ   | ๓     | ๒       | ๖<br>(ปานกลาง)  | เบิกจ่าย<br>งบประมาณได้<br>ตามแผนงาน ไม่มี<br>การทุจริต                           | การลด /การ<br>จัดการควบคุม<br>ความเสี่ยง |

# การประเมินความเสี่ยงการทุจริต มหาวิทยาลัยทักษิณ

ประจำปีงบประมาณ พ.ศ.๒๕๖๔

สรุปข้อมูลการระบุความเสี่ยงและปัจจัยเสี่ยง การประเมินความเสี่ยงการทุจริต มหาวิทยาลัยทักษิณ ประจำปีงบประมาณ พ.ศ.๒๕๖๔

การทุจริตที่เกี่ยวข้องกับการพิจารณา/อนุมัติ/อนุญาต  
(12)

แผนภูมิความเสี่ยงการทุจริต (Risk Map)

|   |   |    |    |    |    |
|---|---|----|----|----|----|
| 5 | 5 | 10 | 15 | 20 | 25 |
| 4 | 4 | 8  | 12 | 16 | 20 |
| 3 | 3 | 6  | 9  | 12 | 15 |
| 2 | 2 | 4  | 6  | 8  | 10 |
| 1 | 1 | 2  | 3  | 4  | 5  |
|   | 1 | 2  | 3  | 4  | 5  |

การทุจริตในความโปร่งใสของการใช้อำนาจ  
และตำแหน่งหน้าที่  
(10)

- 1-3 - มีโอกาสที่จะเกิดความเสี่ยงต่ำ
- 4-9 - มีโอกาสที่จะเกิดความเสี่ยงปานกลาง
- 10-16 - มีโอกาสที่จะเกิดความเสี่ยงสูง
- 17-25 - มีโอกาสที่จะเกิดความเสี่ยงสูงมาก

การทุจริตในความโปร่งใสของการใช้จ่าย  
งบประมาณและการบริหารจัดการทรัพยากร  
ภาครัฐ (6)

การประเมินความเสี่ยงการทุจริต มหาวิทยาลัยทักษิณ

ประจำปีงบประมาณ พ.ศ.๒๕๖๔

การระบุ วิเคราะห์ความเสี่ยงและปัจจัยเสี่ยง การประเมินระดับความเสี่ยงการทุจริต มหาวิทยาลัยทักษิณ

| ความเสี่ยง   | ปัจจัยเสี่ยง  | ประเมินความเสี่ยง       | ข้อมูลเชิงประจักษ์ประกอบการวิเคราะห์   |  |  |       |                                    |            |        |   |   |     |   |   |         |   |   |     |   |   |        |   |   |
|--|---|-------------------------|--|--|--|-------|------------------------------------|------------|--------|---|---|-----|---|---|---------|---|---|-----|---|---|--------|---|---|
| <p>๑. การทุจริตที่เกี่ยวข้องกับการพิจารณาอนุมัติ/อนุญาต - กระบวนการจัดทำและลงนามอนุมัติเอกสารการเบิกจ่าย ตามระเบียบการเบิกจ่ายงบประมาณ</p> | <p>๑. ผู้ปฏิบัติงานขาดการปฏิบัติงานตามจรรยาบรรณวิชาชีพ</p> <p>๒. ขาดคุณธรรมและจริยธรรมในการดำเนินงานและมีผลประโยชน์ทับซ้อนในการบริหารงาน</p> <p>๓. จิตสำนึกสาธารณะของบุคลากรและนิสัยต่อสังคม</p> <p>๔. ความรักและความผูกพันต่อองค์กรของบุคลากร</p> <p>๕. ประสิทธิภาพของธรรมาภิบาลในองค์กร</p> | <p>๓ X ๔ = ๑๒ (สูง)</p> | <p>เกณฑ์ในการประเมินความเสี่ยง</p> <p>โอกาส</p> <table border="1" data-bbox="1249 488 2096 1035"> <thead> <tr> <th data-bbox="1249 488 1420 536">โอกาส</th> <th data-bbox="1420 488 1910 536">โอกาสในการที่จะเกิดเหตุการณ์ทุจริต</th> <th data-bbox="1910 488 2096 536">ระดับคะแนน</th> </tr> </thead> <tbody> <tr> <td data-bbox="1249 536 1420 638">สูงมาก</td> <td data-bbox="1420 536 1910 638">ปฏิบัติงานการจัดซื้อจัดจ้างไม่ถูกต้องตามกฎหมายและระเบียบฯ &gt;๓๐ครั้ง/ปี</td> <td data-bbox="1910 536 2096 638">๕</td> </tr> <tr> <td data-bbox="1249 638 1420 740">สูง</td> <td data-bbox="1420 638 1910 740">ปฏิบัติงานการจัดซื้อจัดจ้างไม่ถูกต้องตามกฎหมายและระเบียบฯ &gt;๓๐ครั้ง/ปี</td> <td data-bbox="1910 638 2096 740">๔</td> </tr> <tr> <td data-bbox="1249 740 1420 842">ปานกลาง</td> <td data-bbox="1420 740 1910 842">ปฏิบัติงานการจัดซื้อจัดจ้างไม่ถูกต้องตามกฎหมายและระเบียบฯ &gt;๓๐ครั้ง/ปี</td> <td data-bbox="1910 740 2096 842">๓</td> </tr> <tr> <td data-bbox="1249 842 1420 944">ต่ำ</td> <td data-bbox="1420 842 1910 944">ปฏิบัติงานการจัดซื้อจัดจ้างไม่ถูกต้องตามกฎหมายและระเบียบฯ &gt;๓๐ครั้ง/ปี</td> <td data-bbox="1910 842 2096 944">๒</td> </tr> <tr> <td data-bbox="1249 944 1420 1035">ต่ำมาก</td> <td data-bbox="1420 944 1910 1035">ปฏิบัติงานการจัดซื้อจัดจ้างไม่ถูกต้องตามกฎหมายและระเบียบฯ &gt;๓๐ครั้ง/ปี</td> <td data-bbox="1910 944 2096 1035">๑</td> </tr> </tbody> </table> |  |  | โอกาส | โอกาสในการที่จะเกิดเหตุการณ์ทุจริต | ระดับคะแนน | สูงมาก | ปฏิบัติงานการจัดซื้อจัดจ้างไม่ถูกต้องตามกฎหมายและระเบียบฯ >๓๐ครั้ง/ปี | ๕ | สูง | ปฏิบัติงานการจัดซื้อจัดจ้างไม่ถูกต้องตามกฎหมายและระเบียบฯ >๓๐ครั้ง/ปี | ๔ | ปานกลาง | ปฏิบัติงานการจัดซื้อจัดจ้างไม่ถูกต้องตามกฎหมายและระเบียบฯ >๓๐ครั้ง/ปี | ๓ | ต่ำ | ปฏิบัติงานการจัดซื้อจัดจ้างไม่ถูกต้องตามกฎหมายและระเบียบฯ >๓๐ครั้ง/ปี | ๒ | ต่ำมาก | ปฏิบัติงานการจัดซื้อจัดจ้างไม่ถูกต้องตามกฎหมายและระเบียบฯ >๓๐ครั้ง/ปี | ๑ |
| โอกาส  | โอกาสในการที่จะเกิดเหตุการณ์ทุจริต  | ระดับคะแนน              |  |  |  |       |                                    |            |        |   |   |     |   |   |         |   |   |     |   |   |        |   |   |
| สูงมาก   | ปฏิบัติงานการจัดซื้อจัดจ้างไม่ถูกต้องตามกฎหมายและระเบียบฯ >๓๐ครั้ง/ปี   | ๕                       |  |  |  |       |                                    |            |        |   |   |     |   |   |         |   |   |     |   |   |        |   |   |
| สูง  | ปฏิบัติงานการจัดซื้อจัดจ้างไม่ถูกต้องตามกฎหมายและระเบียบฯ >๓๐ครั้ง/ปี   | ๔                       |  |  |  |       |                                    |            |        |   |   |     |   |   |         |   |   |     |   |   |        |   |   |
| ปานกลาง  | ปฏิบัติงานการจัดซื้อจัดจ้างไม่ถูกต้องตามกฎหมายและระเบียบฯ >๓๐ครั้ง/ปี   | ๓                       |  |  |  |       |                                    |            |        |   |   |     |   |   |         |   |   |     |   |   |        |   |   |
| ต่ำ  | ปฏิบัติงานการจัดซื้อจัดจ้างไม่ถูกต้องตามกฎหมายและระเบียบฯ >๓๐ครั้ง/ปี   | ๒                       |  |  |  |       |                                    |            |        |   |   |     |   |   |         |   |   |     |   |   |        |   |   |
| ต่ำมาก   | ปฏิบัติงานการจัดซื้อจัดจ้างไม่ถูกต้องตามกฎหมายและระเบียบฯ >๓๐ครั้ง/ปี   | ๑                       |  |  |  |       |                                    |            |        |   |   |     |   |   |         |   |   |     |   |   |        |   |   |

การประเมินความเสี่ยงการทุจริต มหาวิทยาลัยทักษิณ

ประจำปีงบประมาณ พ.ศ.๒๕๖๔

| ความเสี่ยง | ปัจจัยเสี่ยง                    | ประเมินความเสี่ยง | ข้อมูลเชิงประจักษ์ประกอบการวิเคราะห์  |         |                                 |            |        |                              |   |     |                           |   |         |                               |   |     |                           |   |        |                           |   |   |   |    |    |    |    |   |   |   |    |    |    |   |   |   |   |    |    |   |   |   |   |   |    |   |   |   |   |   |   |  |   |   |   |   |   |
|------------|---------------------------------|-------------------|---|---------|---------------------------------|------------|--------|------------------------------|---|-----|---------------------------|---|---------|-------------------------------|---|-----|---------------------------|---|--------|---------------------------|---|---|---|----|----|----|----|---|---|---|----|----|----|---|---|---|---|----|----|---|---|---|---|---|----|---|---|---|---|---|---|--|---|---|---|---|---|
|            |                                 |                   | <p>ผลกระทบ</p> <table border="1" data-bbox="1249 379 2096 683"> <thead> <tr> <th>ผลกระทบ</th> <th>ผลกระทบเมื่อเกิดเหตุการณ์ทุจริต</th> <th>ระดับคะแนน</th> </tr> </thead> <tbody> <tr> <td>สูงมาก</td> <td>ส่งผลกระทบต่อภาพลักษณ์สูงมาก</td> <td>๕</td> </tr> <tr> <td>สูง</td> <td>ส่งผลกระทบต่อภาพลักษณ์สูง</td> <td>๔</td> </tr> <tr> <td>ปานกลาง</td> <td>ส่งผลกระทบต่อภาพลักษณ์ปานกลาง</td> <td>๓</td> </tr> <tr> <td>ต่ำ</td> <td>ส่งผลกระทบต่อภาพลักษณ์ต่ำ</td> <td>๒</td> </tr> <tr> <td>ต่ำมาก</td> <td>ไม่ส่งผลกระทบต่อภาพลักษณ์</td> <td>๑</td> </tr> </tbody> </table><br><p>แผนภูมิความเสี่ยง (Risk Map)</p> <table border="1" data-bbox="1335 791 1928 1126"> <tbody> <tr> <td>5</td> <td>5</td> <td>10</td> <td>15</td> <td>20</td> <td>25</td> </tr> <tr> <td>4</td> <td>4</td> <td>8</td> <td>12</td> <td>16</td> <td>20</td> </tr> <tr> <td>3</td> <td>3</td> <td>6</td> <td>9</td> <td>12</td> <td>15</td> </tr> <tr> <td>2</td> <td>2</td> <td>4</td> <td>6</td> <td>8</td> <td>10</td> </tr> <tr> <td>1</td> <td>1</td> <td>2</td> <td>3</td> <td>4</td> <td>5</td> </tr> <tr> <td></td> <td>1</td> <td>2</td> <td>3</td> <td>4</td> <td>5</td> </tr> </tbody> </table> <p> <span style="border: 1px solid black; display: inline-block; width: 15px; height: 15px; background-color: #e0e0e0; margin-right: 5px;"></span> 1-3 - มีโอกาสที่จะเกิดความเสี่ยง<u>ต่ำ</u><br/> <span style="border: 1px solid black; display: inline-block; width: 15px; height: 15px; background-color: #c0e0c0; margin-right: 5px;"></span> 4-9 - มีโอกาสที่จะเกิดความเสี่ยง<u>ปานกลาง</u><br/> <span style="border: 1px solid black; display: inline-block; width: 15px; height: 15px; background-color: #ffff00; margin-right: 5px;"></span> 10-16 - มีโอกาสที่จะเกิดความเสี่ยง<u>สูง</u><br/> <span style="border: 1px solid black; display: inline-block; width: 15px; height: 15px; background-color: #e0c0a0; margin-right: 5px;"></span> 17-25 - มีโอกาสที่จะเกิดความเสี่ยง<u>สูงมาก</u> </p> | ผลกระทบ | ผลกระทบเมื่อเกิดเหตุการณ์ทุจริต | ระดับคะแนน | สูงมาก | ส่งผลกระทบต่อภาพลักษณ์สูงมาก | ๕ | สูง | ส่งผลกระทบต่อภาพลักษณ์สูง | ๔ | ปานกลาง | ส่งผลกระทบต่อภาพลักษณ์ปานกลาง | ๓ | ต่ำ | ส่งผลกระทบต่อภาพลักษณ์ต่ำ | ๒ | ต่ำมาก | ไม่ส่งผลกระทบต่อภาพลักษณ์ | ๑ | 5 | 5 | 10 | 15 | 20 | 25 | 4 | 4 | 8 | 12 | 16 | 20 | 3 | 3 | 6 | 9 | 12 | 15 | 2 | 2 | 4 | 6 | 8 | 10 | 1 | 1 | 2 | 3 | 4 | 5 |  | 1 | 2 | 3 | 4 | 5 |
| ผลกระทบ    | ผลกระทบเมื่อเกิดเหตุการณ์ทุจริต | ระดับคะแนน        |   |         |                                 |            |        |                              |   |     |                           |   |         |                               |   |     |                           |   |        |                           |   |   |   |    |    |    |    |   |   |   |    |    |    |   |   |   |   |    |    |   |   |   |   |   |    |   |   |   |   |   |   |  |   |   |   |   |   |
| สูงมาก     | ส่งผลกระทบต่อภาพลักษณ์สูงมาก    | ๕                 |   |         |                                 |            |        |                              |   |     |                           |   |         |                               |   |     |                           |   |        |                           |   |   |   |    |    |    |    |   |   |   |    |    |    |   |   |   |   |    |    |   |   |   |   |   |    |   |   |   |   |   |   |  |   |   |   |   |   |
| สูง        | ส่งผลกระทบต่อภาพลักษณ์สูง       | ๔                 |   |         |                                 |            |        |                              |   |     |                           |   |         |                               |   |     |                           |   |        |                           |   |   |   |    |    |    |    |   |   |   |    |    |    |   |   |   |   |    |    |   |   |   |   |   |    |   |   |   |   |   |   |  |   |   |   |   |   |
| ปานกลาง    | ส่งผลกระทบต่อภาพลักษณ์ปานกลาง   | ๓                 |   |         |                                 |            |        |                              |   |     |                           |   |         |                               |   |     |                           |   |        |                           |   |   |   |    |    |    |    |   |   |   |    |    |    |   |   |   |   |    |    |   |   |   |   |   |    |   |   |   |   |   |   |  |   |   |   |   |   |
| ต่ำ        | ส่งผลกระทบต่อภาพลักษณ์ต่ำ       | ๒                 |   |         |                                 |            |        |                              |   |     |                           |   |         |                               |   |     |                           |   |        |                           |   |   |   |    |    |    |    |   |   |   |    |    |    |   |   |   |   |    |    |   |   |   |   |   |    |   |   |   |   |   |   |  |   |   |   |   |   |
| ต่ำมาก     | ไม่ส่งผลกระทบต่อภาพลักษณ์       | ๑                 |   |         |                                 |            |        |                              |   |     |                           |   |         |                               |   |     |                           |   |        |                           |   |   |   |    |    |    |    |   |   |   |    |    |    |   |   |   |   |    |    |   |   |   |   |   |    |   |   |   |   |   |   |  |   |   |   |   |   |
| 5          | 5                               | 10                | 15  | 20      | 25                              |            |        |                              |   |     |                           |   |         |                               |   |     |                           |   |        |                           |   |   |   |    |    |    |    |   |   |   |    |    |    |   |   |   |   |    |    |   |   |   |   |   |    |   |   |   |   |   |   |  |   |   |   |   |   |
| 4          | 4                               | 8                 | 12  | 16      | 20                              |            |        |                              |   |     |                           |   |         |                               |   |     |                           |   |        |                           |   |   |   |    |    |    |    |   |   |   |    |    |    |   |   |   |   |    |    |   |   |   |   |   |    |   |   |   |   |   |   |  |   |   |   |   |   |
| 3          | 3                               | 6                 | 9   | 12      | 15                              |            |        |                              |   |     |                           |   |         |                               |   |     |                           |   |        |                           |   |   |   |    |    |    |    |   |   |   |    |    |    |   |   |   |   |    |    |   |   |   |   |   |    |   |   |   |   |   |   |  |   |   |   |   |   |
| 2          | 2                               | 4                 | 6   | 8       | 10                              |            |        |                              |   |     |                           |   |         |                               |   |     |                           |   |        |                           |   |   |   |    |    |    |    |   |   |   |    |    |    |   |   |   |   |    |    |   |   |   |   |   |    |   |   |   |   |   |   |  |   |   |   |   |   |
| 1          | 1                               | 2                 | 3   | 4       | 5                               |            |        |                              |   |     |                           |   |         |                               |   |     |                           |   |        |                           |   |   |   |    |    |    |    |   |   |   |    |    |    |   |   |   |   |    |    |   |   |   |   |   |    |   |   |   |   |   |   |  |   |   |   |   |   |
|            | 1                               | 2                 | 3   | 4       | 5                               |            |        |                              |   |     |                           |   |         |                               |   |     |                           |   |        |                           |   |   |   |    |    |    |    |   |   |   |    |    |    |   |   |   |   |    |    |   |   |   |   |   |    |   |   |   |   |   |   |  |   |   |   |   |   |



การประเมินความเสี่ยงการทุจริต มหาวิทยาลัยทักษิณ

ประจำปีงบประมาณ พ.ศ.๒๕๖๔

| ความเสี่ยง   | ปัจจัยเสี่ยง  | ประเมินความเสี่ยง | ข้อมูลเชิงประจักษ์ประกอบการวิเคราะห์  |         |   |            |        |            |   |     |           |   |         |           |   |     |           |   |        |             |   |
|--|---|-------------------|---|---------|---|------------|--------|------------|---|-----|-----------|---|---------|-----------|---|-----|-----------|---|--------|-------------|---|
| ๒.การทุจริตในความโปร่งใส<br>ในการใช้อำนาจและ<br>ตำแหน่งหน้าที่<br>- การดำเนินการจัดซื้อจัด<br>จ้างและการบริหารพัสดุของ<br>มหาวิทยาลัยกับการ<br>ดำเนินการตามกฎหมายและ<br>ระเบียบที่เกี่ยวข้องเพื่อ<br>รักษาผลประโยชน์และการ<br>ยอมรับของสังคมภายใน-<br>ภายนอกองค์กร | ๑. การออกระเบียบ กฎหมาย<br>ข้อสั่งการต่าง ๆ ที่เอื้อ<br>ประโยชน์ทับซ้อน<br>๒. การเรียกรับผลประโยชน์เพื่อ<br>รับพนักงานเข้าทำงานหรือ<br>การเรียกรับเงินเพื่อรับเข้า<br>เรียน<br>๓. ใช้อำนาจในการแจกจ่าย<br>จัดสรรงบประมาณ ลงพื้นที่<br>หรือจัดทำโครงการที่มี<br>ผลประโยชน์ทับซ้อน หรือมี<br>การแลกรับผลประโยชน์ใน<br>ภายหลัง<br>๔. การแต่งตั้งคณะกรรมการ<br>คณะอนุกรรมการต่าง ๆ<br>ให้กับพรรคพวก มีระบบเส้น<br>สาย ระบบอุปถัมภ์<br>๕.เจ้าหน้าที่และผู้บริหาร<br>ดำเนินการจัดซื้อจัดจ้างและ | ๒ X ๕ = ๑๐ (สูง)  | เกณฑ์ในการประเมินความเสี่ยง<br>โอกาส  |         |   |            |        |            |   |     |           |   |         |           |   |     |           |   |        |             |   |
|  |   |                   | <table border="1"> <thead> <tr> <th>โอกาส</th> <th>จำนวนโครงการที่บริหารในปีงบประมาณ</th> <th>ระดับคะแนน</th> </tr> </thead> <tbody> <tr> <td>สูงมาก</td> <td>&gt;๕ โครงการ</td> <td>๑</td> </tr> <tr> <td>สูง</td> <td>๓ โครงการ</td> <td>๒</td> </tr> <tr> <td>ปานกลาง</td> <td>๒ โครงการ</td> <td>๓</td> </tr> <tr> <td>ต่ำ</td> <td>๑ โครงการ</td> <td>๔</td> </tr> <tr> <td>ต่ำมาก</td> <td>&lt; ๑ โครงการ</td> <td>๕</td> </tr> </tbody> </table> | โอกาส   | จำนวนโครงการที่บริหารในปีงบประมาณ                               | ระดับคะแนน | สูงมาก | >๕ โครงการ | ๑ | สูง | ๓ โครงการ | ๒ | ปานกลาง | ๒ โครงการ | ๓ | ต่ำ | ๑ โครงการ | ๔ | ต่ำมาก | < ๑ โครงการ | ๕ |
| โอกาส  | จำนวนโครงการที่บริหารในปีงบประมาณ   | ระดับคะแนน        |   |         |   |            |        |            |   |     |           |   |         |           |   |     |           |   |        |             |   |
| สูงมาก   | >๕ โครงการ  | ๑                 |   |         |   |            |        |            |   |     |           |   |         |           |   |     |           |   |        |             |   |
| สูง  | ๓ โครงการ   | ๒                 |   |         |   |            |        |            |   |     |           |   |         |           |   |     |           |   |        |             |   |
| ปานกลาง  | ๒ โครงการ   | ๓                 |   |         |   |            |        |            |   |     |           |   |         |           |   |     |           |   |        |             |   |
| ต่ำ  | ๑ โครงการ   | ๔                 |   |         |   |            |        |            |   |     |           |   |         |           |   |     |           |   |        |             |   |
| ต่ำมาก   | < ๑ โครงการ   | ๕                 |   |         |   |            |        |            |   |     |           |   |         |           |   |     |           |   |        |             |   |
|  |   |                   | ผลกระทบ   |         |   |            |        |            |   |     |           |   |         |           |   |     |           |   |        |             |   |
|  |   |                   | <table border="1"> <thead> <tr> <th>ผลกระทบ</th> <th>จำนวนเรื่องที่ร้องเรียนเกี่ยวกับการพิจารณา<br/>อนุมัติหรืออนุญาต</th> <th>ระดับคะแนน</th> </tr> </thead> <tbody> <tr> <td>สูงมาก</td> <td>&gt;๕</td> <td>๕</td> </tr> <tr> <td>สูง</td> <td>๔</td> <td>๔</td> </tr> <tr> <td>ปานกลาง</td> <td>๓</td> <td>๓</td> </tr> <tr> <td>ต่ำ</td> <td>๒</td> <td>๒</td> </tr> <tr> <td>ต่ำมาก</td> <td>๑</td> <td>๑</td> </tr> </tbody> </table>             | ผลกระทบ | จำนวนเรื่องที่ร้องเรียนเกี่ยวกับการพิจารณา<br>อนุมัติหรืออนุญาต | ระดับคะแนน | สูงมาก | >๕         | ๕ | สูง | ๔         | ๔ | ปานกลาง | ๓         | ๓ | ต่ำ | ๒         | ๒ | ต่ำมาก | ๑           | ๑ |
| ผลกระทบ  | จำนวนเรื่องที่ร้องเรียนเกี่ยวกับการพิจารณา<br>อนุมัติหรืออนุญาต   | ระดับคะแนน        |   |         |   |            |        |            |   |     |           |   |         |           |   |     |           |   |        |             |   |
| สูงมาก   | >๕  | ๕                 |   |         |   |            |        |            |   |     |           |   |         |           |   |     |           |   |        |             |   |
| สูง  | ๔   | ๔                 |   |         |   |            |        |            |   |     |           |   |         |           |   |     |           |   |        |             |   |
| ปานกลาง  | ๓   | ๓                 |   |         |   |            |        |            |   |     |           |   |         |           |   |     |           |   |        |             |   |
| ต่ำ  | ๒   | ๒                 |   |         |   |            |        |            |   |     |           |   |         |           |   |     |           |   |        |             |   |
| ต่ำมาก   | ๑   | ๑                 |   |         |   |            |        |            |   |     |           |   |         |           |   |     |           |   |        |             |   |

การประเมินความเสี่ยงการทุจริต มหาวิทยาลัยทักษิณ

ประจำปีงบประมาณ พ.ศ.๒๕๖๔

| ความเสี่ยง | ปัจจัยเสี่ยง                                       | ประเมินความเสี่ยง | ข้อมูลเชิงประจักษ์ประกอบการวิเคราะห์  |    |    |    |    |    |    |   |   |    |    |    |    |   |   |   |    |    |    |   |   |   |   |    |    |   |   |   |   |   |    |   |   |   |   |   |   |  |   |   |   |   |   |
|------------|--|-------------------|---|----|----|----|----|----|----|---|---|----|----|----|----|---|---|---|----|----|----|---|---|---|---|----|----|---|---|---|---|---|----|---|---|---|---|---|---|--|---|---|---|---|---|
|            | การบริหารพัสดุไม่เป็นไปตามข้อกำหนดและระเบียบต่าง ๆ |                   | <p style="text-align: center;"><b>แผนภูมิความเสี่ยง (Risk Map)</b></p> <table border="1" style="margin-left: auto; margin-right: auto;"> <tr> <td></td> <td style="background-color: #d9ead3;">5</td> <td style="background-color: #fff2cc;">10</td> <td style="background-color: #fff2cc;">15</td> <td style="background-color: #f4cccc;">20</td> <td style="background-color: #f4cccc;">25</td> </tr> <tr> <td>5</td> <td style="background-color: #d9ead3;">5</td> <td style="background-color: #fff2cc;">10</td> <td style="background-color: #fff2cc;">15</td> <td style="background-color: #f4cccc;">20</td> <td style="background-color: #f4cccc;">25</td> </tr> <tr> <td>4</td> <td style="background-color: #d9ead3;">4</td> <td style="background-color: #d9ead3;">8</td> <td style="background-color: #fff2cc;">12</td> <td style="background-color: #f4cccc;">16</td> <td style="background-color: #f4cccc;">20</td> </tr> <tr> <td>3</td> <td style="background-color: #fff2cc;">3</td> <td style="background-color: #d9ead3;">6</td> <td style="background-color: #d9ead3;">9</td> <td style="background-color: #fff2cc;">12</td> <td style="background-color: #fff2cc;">15</td> </tr> <tr> <td>2</td> <td style="background-color: #fff2cc;">2</td> <td style="background-color: #d9ead3;">4</td> <td style="background-color: #d9ead3;">6</td> <td style="background-color: #d9ead3;">8</td> <td style="background-color: #fff2cc;">10</td> </tr> <tr> <td>1</td> <td style="background-color: #d9ead3;">1</td> <td style="background-color: #fff2cc;">2</td> <td style="background-color: #fff2cc;">3</td> <td style="background-color: #d9ead3;">4</td> <td style="background-color: #d9ead3;">5</td> </tr> <tr> <td></td> <td>1</td> <td>2</td> <td>3</td> <td>4</td> <td>5</td> </tr> </table> <p style="margin-left: 20px;"> <span style="border: 1px solid black; display: inline-block; width: 15px; height: 15px; margin-right: 5px;"></span> 1-3 - มีโอกาสที่จะเกิดความเสี่ยง<b>ต่ำ</b><br/> <span style="background-color: #d9ead3; border: 1px solid black; display: inline-block; width: 15px; height: 15px; margin-right: 5px;"></span> 4-9 - มีโอกาสที่จะเกิดความเสี่ยง<b>ปานกลาง</b><br/> <span style="background-color: #fff2cc; border: 1px solid black; display: inline-block; width: 15px; height: 15px; margin-right: 5px;"></span> 10-16 - มีโอกาสที่จะเกิดความเสี่ยง<b>สูง</b><br/> <span style="background-color: #f4cccc; border: 1px solid black; display: inline-block; width: 15px; height: 15px; margin-right: 5px;"></span> 17-25 - มีโอกาสที่จะเกิดความเสี่ยง<b>สูงมาก</b> </p> |    | 5  | 10 | 15 | 20 | 25 | 5 | 5 | 10 | 15 | 20 | 25 | 4 | 4 | 8 | 12 | 16 | 20 | 3 | 3 | 6 | 9 | 12 | 15 | 2 | 2 | 4 | 6 | 8 | 10 | 1 | 1 | 2 | 3 | 4 | 5 |  | 1 | 2 | 3 | 4 | 5 |
|            | 5  | 10                | 15  | 20 | 25 |    |    |    |    |   |   |    |    |    |    |   |   |   |    |    |    |   |   |   |   |    |    |   |   |   |   |   |    |   |   |   |   |   |   |  |   |   |   |   |   |
| 5          | 5  | 10                | 15  | 20 | 25 |    |    |    |    |   |   |    |    |    |    |   |   |   |    |    |    |   |   |   |   |    |    |   |   |   |   |   |    |   |   |   |   |   |   |  |   |   |   |   |   |
| 4          | 4  | 8                 | 12  | 16 | 20 |    |    |    |    |   |   |    |    |    |    |   |   |   |    |    |    |   |   |   |   |    |    |   |   |   |   |   |    |   |   |   |   |   |   |  |   |   |   |   |   |
| 3          | 3  | 6                 | 9   | 12 | 15 |    |    |    |    |   |   |    |    |    |    |   |   |   |    |    |    |   |   |   |   |    |    |   |   |   |   |   |    |   |   |   |   |   |   |  |   |   |   |   |   |
| 2          | 2  | 4                 | 6   | 8  | 10 |    |    |    |    |   |   |    |    |    |    |   |   |   |    |    |    |   |   |   |   |    |    |   |   |   |   |   |    |   |   |   |   |   |   |  |   |   |   |   |   |
| 1          | 1  | 2                 | 3   | 4  | 5  |    |    |    |    |   |   |    |    |    |    |   |   |   |    |    |    |   |   |   |   |    |    |   |   |   |   |   |    |   |   |   |   |   |   |  |   |   |   |   |   |
|            | 1  | 2                 | 3   | 4  | 5  |    |    |    |    |   |   |    |    |    |    |   |   |   |    |    |    |   |   |   |   |    |    |   |   |   |   |   |    |   |   |   |   |   |   |  |   |   |   |   |   |

การประเมินความเสี่ยงการทุจริต มหาวิทยาลัยทักษิณ

ประจำปีงบประมาณ พ.ศ.๒๕๖๔

| ความเสี่ยง   | ปัจจัยเสี่ยง  | ประเมินความเสี่ยง   | ข้อมูลเชิงประจักษ์ประกอบการวิเคราะห์  |         |   |            |        |              |   |     |             |   |         |             |   |     |             |   |        |              |   |
|--|---|---------------------|---|---------|---|------------|--------|--------------|---|-----|-------------|---|---------|-------------|---|-----|-------------|---|--------|--------------|---|
| ๓.การทุจริตในความโปร่งใสของการใช้จ่ายงบประมาณและการบริหารจัดการทรัพยากรภาครัฐ<br>- การเบิกจ่ายงบประมาณประจำปีตามแผนงานงบประมาณ | ๑. การประมาณราคาในส่วนงานการออกแบบการก่อสร้างเกินกว่ากำหนดใน TOR เพื่อเป็นช่องทางในผลประโยชน์ทับซ้อน<br>๒. การจัดโครงการที่ใช้งบประมาณเกินความจำเป็นทำให้การใช้จ่ายงบประมาณไม่คุ้มค่าขาดความโปร่งใส<br>๓. การใช้ดุลยพินิจในการเบิกจ่ายค่าวิทยากรบุคคลภายนอกที่สูง โดยมีผลประโยชน์แอบแฝง<br>๔. การตรวจการจ้างไม่ตรงกับรูปแบบราชการ โดยมีการรับเงินและรับผลประโยชน์จากผู้รับจ้าง<br>๕. เบิกเงินราชการตามสิทธิเป็นเท็จ เช่นค่าล่วงเวลา ค่าเช่า | ๓ X ๒ = ๖ (ปานกลาง) | เกณฑ์ในการประเมินความเสี่ยง<br>โอกาส  |         |   |            |        |              |   |     |             |   |         |             |   |     |             |   |        |              |   |
|  |   |                     | <table border="1"> <thead> <tr> <th>โอกาส</th> <th>จำนวนเรื่องที่ร้องเรียนถึงความโปร่งใสในการใช้จ่ายงบประมาณ</th> <th>ระดับคะแนน</th> </tr> </thead> <tbody> <tr> <td>สูงมาก</td> <td>&gt;๕ โครงการ</td> <td>๕</td> </tr> <tr> <td>สูง</td> <td>๓ โครงการ</td> <td>๔</td> </tr> <tr> <td>ปานกลาง</td> <td>๒ โครงการ</td> <td>๓</td> </tr> <tr> <td>ต่ำ</td> <td>๑ โครงการ</td> <td>๒</td> </tr> <tr> <td>ต่ำมาก</td> <td>&lt; ๑ โครงการ</td> <td>๑</td> </tr> </tbody> </table> | โอกาส   | จำนวนเรื่องที่ร้องเรียนถึงความโปร่งใสในการใช้จ่ายงบประมาณ | ระดับคะแนน | สูงมาก | >๕ โครงการ   | ๕ | สูง | ๓ โครงการ   | ๔ | ปานกลาง | ๒ โครงการ   | ๓ | ต่ำ | ๑ โครงการ   | ๒ | ต่ำมาก | < ๑ โครงการ  | ๑ |
| โอกาส  | จำนวนเรื่องที่ร้องเรียนถึงความโปร่งใสในการใช้จ่ายงบประมาณ   | ระดับคะแนน          |   |         |   |            |        |              |   |     |             |   |         |             |   |     |             |   |        |              |   |
| สูงมาก   | >๕ โครงการ  | ๕                   |   |         |   |            |        |              |   |     |             |   |         |             |   |     |             |   |        |              |   |
| สูง  | ๓ โครงการ   | ๔                   |   |         |   |            |        |              |   |     |             |   |         |             |   |     |             |   |        |              |   |
| ปานกลาง  | ๒ โครงการ   | ๓                   |   |         |   |            |        |              |   |     |             |   |         |             |   |     |             |   |        |              |   |
| ต่ำ  | ๑ โครงการ   | ๒                   |   |         |   |            |        |              |   |     |             |   |         |             |   |     |             |   |        |              |   |
| ต่ำมาก   | < ๑ โครงการ   | ๑                   |   |         |   |            |        |              |   |     |             |   |         |             |   |     |             |   |        |              |   |
|  |   |                     | ผลกระทบ   |         |   |            |        |              |   |     |             |   |         |             |   |     |             |   |        |              |   |
|  |   |                     | <table border="1"> <thead> <tr> <th>ผลกระทบ</th> <th>งบประมาณที่องค์กรต้องสูญเสีย</th> <th>ระดับคะแนน</th> </tr> </thead> <tbody> <tr> <td>สูงมาก</td> <td>&gt;๕๐๐,๐๐๐ บาท</td> <td>๕</td> </tr> <tr> <td>สูง</td> <td>๔๐๐,๐๐๐ บาท</td> <td>๔</td> </tr> <tr> <td>ปานกลาง</td> <td>๓๐๐,๐๐๐ บาท</td> <td>๓</td> </tr> <tr> <td>ต่ำ</td> <td>๒๐๐,๐๐๐ บาท</td> <td>๒</td> </tr> <tr> <td>ต่ำมาก</td> <td>&lt;๑๐๐,๐๐๐ บาท</td> <td>๑</td> </tr> </tbody> </table>                   | ผลกระทบ | งบประมาณที่องค์กรต้องสูญเสีย                              | ระดับคะแนน | สูงมาก | >๕๐๐,๐๐๐ บาท | ๕ | สูง | ๔๐๐,๐๐๐ บาท | ๔ | ปานกลาง | ๓๐๐,๐๐๐ บาท | ๓ | ต่ำ | ๒๐๐,๐๐๐ บาท | ๒ | ต่ำมาก | <๑๐๐,๐๐๐ บาท | ๑ |
| ผลกระทบ  | งบประมาณที่องค์กรต้องสูญเสีย  | ระดับคะแนน          |   |         |   |            |        |              |   |     |             |   |         |             |   |     |             |   |        |              |   |
| สูงมาก   | >๕๐๐,๐๐๐ บาท  | ๕                   |   |         |   |            |        |              |   |     |             |   |         |             |   |     |             |   |        |              |   |
| สูง  | ๔๐๐,๐๐๐ บาท   | ๔                   |   |         |   |            |        |              |   |     |             |   |         |             |   |     |             |   |        |              |   |
| ปานกลาง  | ๓๐๐,๐๐๐ บาท   | ๓                   |   |         |   |            |        |              |   |     |             |   |         |             |   |     |             |   |        |              |   |
| ต่ำ  | ๒๐๐,๐๐๐ บาท   | ๒                   |   |         |   |            |        |              |   |     |             |   |         |             |   |     |             |   |        |              |   |
| ต่ำมาก   | <๑๐๐,๐๐๐ บาท  | ๑                   |   |         |   |            |        |              |   |     |             |   |         |             |   |     |             |   |        |              |   |

การประเมินความเสี่ยงการทุจริต มหาวิทยาลัยทักษิณ

ประจำปีงบประมาณ พ.ศ.๒๕๖๔

| ความเสี่ยง | ปัจจัยเสี่ยง   | ประเมินความเสี่ยง | ข้อมูลเชิงประจักษ์ประกอบการวิเคราะห์   |    |    |    |    |    |    |   |   |    |    |    |    |   |   |   |    |    |    |   |   |   |   |    |    |   |   |   |   |   |    |   |   |   |   |   |   |  |   |   |   |   |   |
|------------|--|-------------------|--|----|----|----|----|----|----|---|---|----|----|----|----|---|---|---|----|----|----|---|---|---|---|----|----|---|---|---|---|---|----|---|---|---|---|---|---|--|---|---|---|---|---|
|            | บ้าน ค่าเบี้ยเลี้ยง ค่า<br>ยานพาหนะ ค่าที่พัก<br>๖. ยักยอกเงินหลวง ปลอม<br>แปลงเอกสารในการเบิกจ่าย |                   | <p style="text-align: center;"><b>แผนภูมิความเสี่ยง (Risk Map)</b></p> <table border="1" style="margin-left: auto; margin-right: auto;"> <tr> <td></td> <td style="background-color: #d9ead3;">5</td> <td style="background-color: #fff2cc;">10</td> <td style="background-color: #fff2cc;">15</td> <td style="background-color: #f4cccc;">20</td> <td style="background-color: #f4cccc;">25</td> </tr> <tr> <td>5</td> <td style="background-color: #d9ead3;">5</td> <td style="background-color: #fff2cc;">10</td> <td style="background-color: #fff2cc;">15</td> <td style="background-color: #f4cccc;">20</td> <td style="background-color: #f4cccc;">25</td> </tr> <tr> <td>4</td> <td style="background-color: #d9ead3;">4</td> <td style="background-color: #d9ead3;">8</td> <td style="background-color: #fff2cc;">12</td> <td style="background-color: #f4cccc;">16</td> <td style="background-color: #f4cccc;">20</td> </tr> <tr> <td>3</td> <td style="background-color: #fff2cc;">3</td> <td style="background-color: #fff2cc;">6</td> <td style="background-color: #d9ead3;">9</td> <td style="background-color: #fff2cc;">12</td> <td style="background-color: #fff2cc;">15</td> </tr> <tr> <td>2</td> <td style="background-color: #fff2cc;">2</td> <td style="background-color: #d9ead3;">4</td> <td style="background-color: #d9ead3;">6</td> <td style="background-color: #d9ead3;">8</td> <td style="background-color: #fff2cc;">10</td> </tr> <tr> <td>1</td> <td style="background-color: #fff2cc;">1</td> <td style="background-color: #fff2cc;">2</td> <td style="background-color: #fff2cc;">3</td> <td style="background-color: #d9ead3;">4</td> <td style="background-color: #d9ead3;">5</td> </tr> <tr> <td></td> <td>1</td> <td>2</td> <td>3</td> <td>4</td> <td>5</td> </tr> </table> <p> <span style="border: 1px solid black; display: inline-block; width: 15px; height: 15px; margin-right: 5px;"></span> 1-3 - มีโอกาสที่จะเกิดความเสี่ยง<b>ต่ำ</b><br/> <span style="background-color: #d9ead3; border: 1px solid black; display: inline-block; width: 15px; height: 15px; margin-right: 5px;"></span> 4-9 - มีโอกาสที่จะเกิดความเสี่ยง<b>ปานกลาง</b><br/> <span style="background-color: #fff2cc; border: 1px solid black; display: inline-block; width: 15px; height: 15px; margin-right: 5px;"></span> 10-16 - มีโอกาสที่จะเกิดความเสี่ยง<b>สูง</b><br/> <span style="background-color: #f4cccc; border: 1px solid black; display: inline-block; width: 15px; height: 15px; margin-right: 5px;"></span> 17-25 - มีโอกาสที่จะเกิดความเสี่ยง<b>สูงมาก</b> </p> |    | 5  | 10 | 15 | 20 | 25 | 5 | 5 | 10 | 15 | 20 | 25 | 4 | 4 | 8 | 12 | 16 | 20 | 3 | 3 | 6 | 9 | 12 | 15 | 2 | 2 | 4 | 6 | 8 | 10 | 1 | 1 | 2 | 3 | 4 | 5 |  | 1 | 2 | 3 | 4 | 5 |
|            | 5  | 10                | 15   | 20 | 25 |    |    |    |    |   |   |    |    |    |    |   |   |   |    |    |    |   |   |   |   |    |    |   |   |   |   |   |    |   |   |   |   |   |   |  |   |   |   |   |   |
| 5          | 5  | 10                | 15   | 20 | 25 |    |    |    |    |   |   |    |    |    |    |   |   |   |    |    |    |   |   |   |   |    |    |   |   |   |   |   |    |   |   |   |   |   |   |  |   |   |   |   |   |
| 4          | 4  | 8                 | 12   | 16 | 20 |    |    |    |    |   |   |    |    |    |    |   |   |   |    |    |    |   |   |   |   |    |    |   |   |   |   |   |    |   |   |   |   |   |   |  |   |   |   |   |   |
| 3          | 3  | 6                 | 9  | 12 | 15 |    |    |    |    |   |   |    |    |    |    |   |   |   |    |    |    |   |   |   |   |    |    |   |   |   |   |   |    |   |   |   |   |   |   |  |   |   |   |   |   |
| 2          | 2  | 4                 | 6  | 8  | 10 |    |    |    |    |   |   |    |    |    |    |   |   |   |    |    |    |   |   |   |   |    |    |   |   |   |   |   |    |   |   |   |   |   |   |  |   |   |   |   |   |
| 1          | 1  | 2                 | 3  | 4  | 5  |    |    |    |    |   |   |    |    |    |    |   |   |   |    |    |    |   |   |   |   |    |    |   |   |   |   |   |    |   |   |   |   |   |   |  |   |   |   |   |   |
|            | 1  | 2                 | 3  | 4  | 5  |    |    |    |    |   |   |    |    |    |    |   |   |   |    |    |    |   |   |   |   |    |    |   |   |   |   |   |    |   |   |   |   |   |   |  |   |   |   |   |   |







| ความเสี่ยงการทุจริต   | มาตรการจัดการความเสี่ยงการทุจริต  | กิจกรรม/โครงการ   | ผู้รับผิดชอบ                                | ระยะเวลาดำเนินการ    |        |        |        |        |         |         |        |         |        |        |        | งบประมาณ |
|---|---|---|---|----------------------|--------|--------|--------|--------|---------|---------|--------|---------|--------|--------|--------|----------|
|   |   |   |   | ต.ค.63               | พ.ย.63 | ธ.ค.63 | ม.ค.64 | ก.พ.64 | มี.ค.64 | เม.ย.64 | พ.ค.64 | มิ.ย.64 | ก.ค.64 | ส.ค.64 | ก.ย.64 |          |
| 3.การทุจริตในความโปร่งใสของการใช้จ่ายงบประมาณและการบริหารจัดการทรัพยากรภาครัฐ | เสริมสร้างจิตสำนึกและค่านิยมให้หน่วยงานทุกระดับบริหารงานตามหลักธรรมาภิบาล | 1.พัฒนาระบบบริหารมหาวิทยาลัยทักษิณให้มีการกำกับดูแลตัวเองที่ดีและมีธรรมาภิบาล           | ฝ่ายบริหารกลางและทรัพยากรบุคคล คณะ/หน่วยงาน | ←──────────────────▶ |        |        |        |        |         |         |        |         |        |        |        |          |
|   |   | 2.ส่งเสริมการปฏิบัติตามจรรยาบรรณวิชาชีพของคณาจารย์และบุคลากรทุกระดับ                    | ฝ่ายบริหารกลางและทรัพยากรบุคคล คณะ/หน่วยงาน | ←──────────────────▶ |        |        |        |        |         |         |        |         |        |        |        |          |
|   |   | 3.โครงการคัดเลือกบุคลากรตัวอย่าง (ยกย่องเชิดชูเกียรติให้ผู้ที่ประพฤติดีและปฏิบัติงานดี) | ฝ่ายบริหารกลางและทรัพยากรบุคคล คณะ/หน่วยงาน | ←──────────────────▶ |        |        |        |        |         |         |        |         |        |        |        |          |
|   |   | 4.โครงการให้ความรู้ด้านคุณธรรมจริยธรรม : การป้องกันผลประโยชน์ทับซ้อน                    | ฝ่ายบริหารกลางและทรัพยากรบุคคล คณะ/หน่วยงาน | ←──────────────────▶ |        |        |        |        |         |         |        |         |        |        |        |          |



| ความเสี่ยงการทุจริต | มาตรการจัดการความเสี่ยงการทุจริต | กิจกรรม/โครงการ  | ผู้รับผิดชอบ                                | ระยะเวลาดำเนินการ           |        |        |        |        |         |         |        |         |        |        |        | งบประมาณ |
|---------------------|----------------------------------|--|---|-----------------------------|--------|--------|--------|--------|---------|---------|--------|---------|--------|--------|--------|----------|
|                     |                                  |  |   | ต.ค.63                      | พ.ย.63 | ธ.ค.63 | ม.ค.64 | ก.พ.64 | มี.ค.64 | เม.ย.64 | พ.ค.64 | มิ.ย.64 | ก.ค.64 | ส.ค.64 | ก.ย.64 |          |
|                     |                                  | 5.โครงการส่งเสริมคุณธรรมและจริยธรรมในหน่วยงาน  | ฝ่ายบริหารกลางและทรัพยากรบุคคล คณะ/หน่วยงาน | ←————→ ←————→ ←————→ ←————→ |        |        |        |        |         |         |        |         |        |        |        |          |
|                     |                                  | 6.โครงการสร้างเสริมจิตสำนึกให้กับบุคลากร   | ฝ่ายบริหารกลางและทรัพยากรบุคคล คณะ/หน่วยงาน | ←————→ ←————→ ←————→ ←————→ |        |        |        |        |         |         |        |         |        |        |        |          |
|                     |                                  | 7.โครงการเสริมสร้างธรรมาภิบาลในการบริหาร (การเตรียมการและการพัฒนาผู้บริหารสายคณาจารย์-ผู้บริหารและสายสนับสนุน) | ฝ่ายบริหารกลางและทรัพยากรบุคคล คณะ/หน่วยงาน | ←————→ ←————→               |        |        |        |        |         |         |        |         |        |        |        |          |
|                     |                                  | 8.เสริมสร้างความผูกพันและดัชนีความสุขของบุคลากร  | ฝ่ายบริหารกลางและทรัพยากรบุคคล คณะ/หน่วยงาน | ←————→ ←————→ ←————→ ←————→ |        |        |        |        |         |         |        |         |        |        |        |          |

แผนปฏิบัติการป้องกันและปราบปรามการทุจริต  
มหาวิทยาลัยทักษิณ  
ประจำปีงบประมาณ พ.ศ.๒๕๖๔

| ยุทธศาสตร์ชาติ<br>ว่าด้วยการป้องกันและปราบปรามการทุจริต<br>พ.ศ.๒๕๖๐ -๒๕๖๔  | มาตรการ/แนวทางการดำเนินงาน  | งบประมาณ           | ระยะเวลา<br>ดำเนินงาน           | ผู้รับผิดชอบ  |
|--|---|--------------------|---------------------------------|---|
| <p><b>ยุทธศาสตร์ที่ ๑</b><br/>เสริมสร้างจิตสำนึกและค่านิยมให้หน่วยงาน<br/>ทุกระดับบริหารงานตามหลักธรรมาภิบาล</p> <p><b>วัตถุประสงค์</b><br/>เพื่อสร้างเสริม จิตสำนึกและค่านิยมให้แก่<br/>หน่วยงานทุกระดับตามหลักธรรมาภิบาล</p> | <p>๑. พัฒนาระบบบริหารมหาวิทยาลัยทักษิณ<br/>ให้มีการกำกับดูแลตัวเองที่ดีและมีธรรมาภิบาล</p>        | <p>๑๐๐,๐๐๐ บาท</p> | <p>ปีงบประมาณ<br/>พ.ศ. ๒๕๖๔</p> | <p>๑. ฝ่ายบริหารกลางและ<br/>ทรัพยากรบุคคล<br/>๒. ผู้บริหารหน่วยงานทุกระดับ</p>              |
|  | <p>๒. ส่งเสริมการปฏิบัติตามจรรยาบรรณวิชาชีพของคณาจารย์<br/>และบุคลากรทุกระดับ</p>                 | <p>๗๐,๐๐๐ บาท</p>  | <p>ปีงบประมาณ<br/>พ.ศ. ๒๕๖๔</p> | <p>๑. ฝ่ายบริหารกลางและ<br/>ทรัพยากรบุคคล<br/>๒. ส่วนงานและหน่วยงาน<br/>๓. สภาคณาจารย์</p>  |
|  | <p>๓. โครงการคัดเลือกบุคลากรตัวอย่าง (ยกย่องเชิดชูเกียรติให้ผู้<br/>ประพฤติดีและปฏิบัติงานดี)</p> |                    | <p>ปีงบประมาณ<br/>พ.ศ. ๒๕๖๔</p> | <p>๑. ฝ่ายบริหารกลางและ<br/>ทรัพยากรบุคคล<br/>๒. สถาบันวิจัยและพัฒนา<br/>๓. ฝ่ายวิชาการ</p> |

แผนปฏิบัติการป้องกันและปราบปรามการทุจริต  
มหาวิทยาลัยทักษิณ  
ประจำปีงบประมาณ พ.ศ.๒๕๖๔

| ยุทธศาสตร์ชาติ<br>ว่าด้วยการป้องกันและปราบปรามการทุจริต<br>พ.ศ.๒๕๖๐ -๒๕๖๔ | มาตรการ/แนวทางการดำเนินงาน   | งบประมาณ                     | ระยะเวลา<br>ดำเนินงาน   | ผู้รับผิดชอบ   |
|---|--|------------------------------|-------------------------|--|
|   | ๔.โครงการให้ความรู้ด้านคุณธรรมและจริยธรรม :<br>การป้องกันผลประโยชน์ทับซ้อน                                       | ๗๐,๐๐๐ บาท                   | ปีงบประมาณ<br>พ.ศ. ๒๕๖๔ | ๑.ฝ่ายบริหารกลางและ<br>ทรัพยากรบุคคล<br>๒.ฝ่ายตรวจสอบภายใน   |
|   | ๕.โครงการส่งเสริมคุณธรรมและจริยธรรมในหน่วยงาน  | ใช้งบประมาณ<br>ร่วมกับ ข้อ ๔ | ปีงบประมาณ<br>พ.ศ. ๒๕๖๔ | ๑.ฝ่ายบริหารกลางและ<br>ทรัพยากรบุคคล<br>๒.ส่วนงานและหน่วยงาน |
|   | ๖.โครงการเสริมสร้างจิตสาธารณะให้กับบุคลากร   | ใช้งบประมาณ<br>ร่วมกับ ข้อ ๔ | ปีงบประมาณ<br>พ.ศ. ๒๕๖๔ | ๑.ฝ่ายบริหารกลางและ<br>ทรัพยากรบุคคล<br>๒.ส่วนงานและหน่วยงาน |
|   | ๗.โครงการเสริมสร้างธรรมาภิบาลในการบริหาร (การเตรียม<br>และพัฒนา ผู้บริหารสายคณาจารย์ – ผู้บริหารสาย<br>สนับสนุน) | ใช้งบประมาณ<br>ร่วมกับ ข้อ ๔ | ปีงบประมาณ<br>พ.ศ. ๒๕๖๔ | ๑.ฝ่ายบริหารกลางและ<br>ทรัพยากรบุคคล<br>๒.ส่วนงานและหน่วยงาน |

**แผนปฏิบัติการป้องกันและปราบปรามการทุจริต**  
**มหาวิทยาลัยทักษิณ**  
**ประจำปีงบประมาณ พ.ศ.๒๕๖๔**

| ยุทธศาสตร์ชาติ<br>ว่าด้วยการป้องกันและปราบปรามการทุจริต<br>พ.ศ.๒๕๖๐ -๒๕๖๔   | มาตรการ/แนวทางการดำเนินงาน  | งบประมาณ   | ระยะเวลา<br>ดำเนินงาน   | ผู้รับผิดชอบ  |
|---|---|------------|-------------------------|---|
|   | ๔.สร้างเสริมความความผูกพันและดัชนีความสุขของบุคลากร   | -          | ปีงบประมาณ<br>พ.ศ. ๒๕๖๔ | ๑.ฝ่ายบริหารกลางและ<br>ทรัพยากรบุคคล<br>๒.ส่วนงานและหน่วยงาน  |
| <p><b>ยุทธศาสตร์ที่ ๒</b><br/> <b>เสริมสร้างความเข้มแข็งในการป้องกันและ<br/>         ปราบปรามการทุจริต</b></p> <p><b>วัตถุประสงค์</b><br/>         เพื่อพัฒนาระบบและกลไกในการตรวจสอบ<br/>         กำกับและติดตามให้เหมาะสม ชัดเจนและมี<br/>         ประสิทธิภาพ</p> | <p>๑. พัฒนาระบบการกำกับติดตาม ตรวจสอบ ควบคุมภายใน<br/>         และบริหารความเสี่ยงให้มีประสิทธิภาพ</p> <p>๒. พัฒนาระบบและกลไกการติดตามและประเมินผลการ<br/>         ปฏิบัติงานของบุคลากรทุกระดับ</p> <p>๓. จัดอบรมสัมมนาด้านการจัดซื้อจัดจ้างและการบริหารพัสดุ</p> <p>๔.จัดให้มีการประชุมพบปะส่วนงานเพื่อแลกเปลี่ยนข้อมูล<br/>         และความคิดเห็นระหว่างกัน</p> <p>๕.การเผยแพร่ข้อมูลผ่านเว็บไซต์ เว็บไซต์ เพื่อรวบรวมข้อมูล<br/>         ด้านการจัดซื้อจัดจ้างและการบริหารพัสดุไว้ที่เดียวกัน<br/>         และข้อมูลมีความปัจจุบัน</p> <p>๖.ปรับปรุงพัฒนาระบบกลไกและมาตรฐานการจัดซื้อจัดจ้าง<br/>         และการบริหารพัสดุอย่างต่อเนื่อง</p> | ๗๐,๐๐๐ บาท | ปีงบประมาณ<br>พ.ศ. ๒๕๖๔ | ๑. คณะกรรมการ<br>อำนวยการบริหารความ<br>เสี่ยงและการควบคุมภายใน<br>๒. ฝ่ายแผนงาน<br>๓.ฝ่ายตรวจสอบภายใน<br>๔.ทุกหน่วยงาน<br>(คณะกรรมการความเสี่ยง<br>ระดับหน่วยงาน) |

แผนปฏิบัติการป้องกันและปราบปรามการทุจริต  
มหาวิทยาลัยทักษิณ  
ประจำปีงบประมาณ พ.ศ.๒๕๖๔

| ยุทธศาสตร์ชาติ<br>ว่าด้วยการป้องกันและปราบปรามการทุจริต<br>พ.ศ.๒๕๖๐ -๒๕๖๔ | มาตรการ/แนวทางการดำเนินงาน   | งบประมาณ    | ระยะเวลา<br>ดำเนินงาน   | ผู้รับผิดชอบ   |
|---|--|-------------|-------------------------|--|
|   | ๗. ผู้บริหารทุกระดับต้องควบคุม กำกับติดตามและดูแลอย่างใกล้ชิด  |             |                         |  |
|   | ๓. ทบทวนและปรับปรุง ระเบียบข้อบังคับ ประกาศ มติสภามหาวิทยาลัยและมติของคณะกรรมการดำเนินงานชุดต่างๆ ให้ทันสมัยสอดคล้องกับสถานการณ์ในปัจจุบัน | -           | ปีงบประมาณ<br>พ.ศ. ๒๕๖๔ | ๑.ฝ่ายการคลังและทรัพย์สิน<br>๒.ฝ่ายวิชาการ<br>๓.ฝ่ายบริหารกลางและ<br>ทรัพยากรบุคคล<br>๔.ส่วนงานและหน่วยงาน<br>ซึ่งเป็นผู้ออกระเบียบฯ |
|   | ๔. เพิ่มช่องทางในการสื่อสารกับภาคส่วนต่าง ๆ อย่างทั่วถึงให้สะดวกและรวดเร็ว   | ๕,๐๐๐ บาท   | ปีงบประมาณ<br>พ.ศ. ๒๕๖๔ | ๑.ภารกิจสื่อสารองค์กร<br>๒.ส่วนงานและหน่วยงาน  |
|   | ๕.พัฒนาจิตสำนึกสาธารณะของบุคลากรและนิสิต   | -           | ปีงบประมาณ<br>พ.ศ. ๒๕๖๔ | ๑.ส่วนงานและหน่วยงาน   |
|   | ๖.การใช้เครื่องมือการสื่อสารทางสังคมเพื่อปรับเปลี่ยนพฤติกรรม   | ๒๐๐,๐๐๐ บาท | ปีงบประมาณ<br>พ.ศ. ๒๕๖๔ | ๑.ภารกิจสื่อสารองค์กร  |

แผนปฏิบัติการป้องกันและปราบปรามการทุจริต  
มหาวิทยาลัยทักษิณ  
ประจำปีงบประมาณ พ.ศ.๒๕๖๔

| ยุทธศาสตร์ชาติ<br>ว่าด้วยการป้องกันและปราบปรามการทุจริต<br>พ.ศ.๒๕๖๐ -๒๕๖๔  | มาตรการ/แนวทางการดำเนินงาน   | งบประมาณ    | ระยะเวลา<br>ดำเนินงาน   | ผู้รับผิดชอบ   |
|--|--|-------------|-------------------------|--|
| <b>ยุทธศาสตร์ที่ ๓</b><br><b>ประยุกต์หลักปรัชญาเศรษฐกิจพอเพียงเป็น</b><br><b>เครื่องมือต้านทุจริต</b><br><br><b>วัตถุประสงค์</b><br>เพื่อเสริมสร้างจิตสำนึกและค่านิยมตามหลัก<br>เศรษฐกิจพอเพียงให้แก่หน่วยงานทุกระดับร่วม<br>ทั้งนิสิตและบุคลากร | ๑.นำปรัชญาเศรษฐกิจพอเพียงมาปรับใช้ในการกล่อมเกล่า<br>ทางสังคมและการปฏิบัติงานต่อต้านการทุจริต  | ๑๐๐,๐๐๐ บาท | ปีงบประมาณ<br>พ.ศ. ๒๕๖๔ | ๑.ส่วนงานและหน่วยงาน<br>๒.สถาบันปฏิบัติการชุมชน<br>เพื่อการศึกษาแบบบูรณา<br>การ (ICOFIS) |
|  | ๒.พัฒนาหลักสูตร บทเรียน การเรียนการสอน การนำเสนอ<br>และรูปแบบการป้องกันการทุจริตตามแนวทางปรัชญา<br>เศรษฐกิจพอเพียงในการเรียนการสอนในทุกระดับ | -           | ปีงบประมาณ<br>พ.ศ. ๒๕๖๔ | ๑.ฝ่ายวิชาการ<br>๒.ฝ่ายประกันคุณภาพ<br>การศึกษา<br>๓.ส่วนงานวิชาการ                      |
|  | ๓.พัฒนาระบบและจัดการองค์ความรู้การป้องกันการทุจริต<br>ตามแนวทางปรัชญาเศรษฐกิจพอเพียง   | ๒๐,๐๐๐ บาท  | ปีงบประมาณ<br>พ.ศ. ๒๕๖๔ | ๑.ฝ่ายวิชาการ<br>๒.ฝ่ายประกันคุณภาพ<br>การศึกษา<br>๓.ส่วนงานวิชาการ                      |

แผนปฏิบัติการป้องกันและปราบปรามการทุจริต  
มหาวิทยาลัยทักษิณ  
ประจำปีงบประมาณ พ.ศ.๒๕๖๔

| ยุทธศาสตร์ชาติ<br>ว่าด้วยการป้องกันและปราบปรามการทุจริต<br>พ.ศ.๒๕๖๐ -๒๕๖๔   | มาตรการ/แนวทางการดำเนินงาน   | งบประมาณ          | ระยะเวลา<br>ดำเนินงาน           | ผู้รับผิดชอบ   |
|---|--|-------------------|---------------------------------|--|
| <p><b>ยุทธศาสตร์ที่ ๔</b><br/>เสริมพลังการมีส่วนร่วมของชุมชน<br/>(Community) และบูรณาการทุกภาคส่วน<br/>เพื่อต่อต้านการทุจริต</p> <p><u>วัตถุประสงค์</u><br/>เพื่อส่งเสริมบทบาทและการมีส่วนร่วมของภาค<br/>ประชาชนและเสริมสร้างพัฒนาเครือข่ายให้เป็น<br/>กลไกในการติดตาม ตรวจสอบการทุจริตหรือ<br/>ประพฤตินิชอบในการบริหารงานของ<br/>มหาวิทยาลัย</p> | <p>๑.จัดระบบและกลไกในการเปิด โอกาสให้ภาคส่วนต่าง ๆ เข้า<br/>มามีส่วนร่วมในการพัฒนา</p> | <p>๕๐,๐๐๐ บาท</p> | <p>ปีงบประมาณ<br/>พ.ศ. ๒๕๖๔</p> | <p>๑.คณะกรรมการนโยบาย<br/>และการพัฒนามหาวิทยาลัย<br/>ทักษิณ<br/>๒.ฝ่ายแผนงาน</p> |

แผนปฏิบัติการป้องกันและปราบปรามการทุจริต  
มหาวิทยาลัยทักษิณ  
ประจำปีงบประมาณ พ.ศ.๒๕๖๔

| ยุทธศาสตร์ชาติ<br>ว่าด้วยการป้องกันและปราบปรามการทุจริต<br>พ.ศ.๒๕๖๐ -๒๕๖๔ | มาตรการ/แนวทางการดำเนินงาน  | งบประมาณ | ระยะเวลา<br>ดำเนินงาน   | ผู้รับผิดชอบ   |
|---|---|----------|-------------------------|--|
|   | ๒.วางระบบและกลไกการเปิดเผยข้อมูลข่าวสารและรายงาน<br>ผลการดำเนินงานของมหาวิทยาลัยทักษิณให้สาธารณชน<br>ได้รับทราบ | -        | ปีงบประมาณ<br>พ.ศ. ๒๕๖๓ | ๑.ภารกิจสื่อสารองค์กร<br>๒.ฝ่ายการคลังและทรัพย์สิน<br>๓.ฝ่ายบริหารกลางและ<br>ทรัพยากรบุคคล |

หมายเหตุแหล่งข้อมูลการจัดทำแผนฯ :

๑. ยุทธศาสตร์ว่าด้วยการป้องกันและปราบปรามการทุจริต ระยะที่ ๓ (พ.ศ.๒๕๖๐ – ๒๕๖๔)
๒. แผนยุทธศาสตร์การพัฒนา มหาวิทยาลัยทักษิณ (พ.ศ.๒๕๖๑ – ๒๕๘๐) งบประมาณการ\*
๓. ข้อเสนอแนะในการจัดทำมาตรการในการป้องกันและปราบปรามการทุจริต รายงานผลการประเมินคุณธรรมและความโปร่งใสในการดำเนินงานของหน่วยงานภาครัฐ  
มหาวิทยาลัยทักษิณ ประจำปีงบประมาณ พ.ศ.๒๕๖๑-๒๕๖๒



## แผนปฏิบัติการป้องกันและปราบปรามการทุจริต

### มหาวิทยาลัยทักษิณ

ประจำปีงบประมาณ พ.ศ.๒๕๖๔

#### ๒.๓ ข้อเสนอแนะเพิ่มเติมเพื่อแก้ไขปัญหาการทุจริต

๑. มหาวิทยาลัยควรจัดให้มีการจัดทำแผนป้องกันและปราบปรามการทุจริตระดับมหาวิทยาลัยเป็นการเฉพาะ โดยทำการวิเคราะห์กระบวนการปฏิบัติงานของมหาวิทยาลัยที่อาจเกิดผลประโยชน์ทับซ้อนและกำหนดมาตรการควบคุมที่ชัดเจนยิ่งขึ้น
๒. มีคณะกรรมการดำเนินการตรวจสอบข้อเท็จจริง รายงานสาเหตุและปัญหาเกี่ยวกับการทุจริตและรายงานต่อคณะทำงานการประเมินคุณธรรมและความโปร่งใสในการดำเนินงานของหน่วยงานภาครัฐ ประจำมหาวิทยาลัยทักษิณ เพื่อทราบปัญหาและจุดอ่อนของการปฏิบัติหน้าที่ไม่ถูกต้อง และนำมากำหนดไว้ในมาตรการแนวทางป้องกัน ป้องปราม เพื่อไม่ให้เกิดซ้ำหรือเกิดใหม่
๓. มีการมอบหมายผู้รับผิดชอบให้กำกับ ติดตามการดำเนินงาน ตามแผนป้องกันและปราบปรามการทุจริตอย่างเป็นระบบ ให้มีการถ่ายทอดกระบวนการของกรณีศึกษาต่าง ๆ ที่สำนักงานตรวจเงินแผ่นดิน ได้ตรวจพบ บ่อย ๆ ถ่ายทอดไปยังผู้ปฏิบัติงานได้ทราบ ซึ่งจะเป็นแนวทางหนึ่งที่จะป้องกันไม่ให้เกิดซ้ำ
๔. ให้มีการติดตามผลการดำเนินงานตามแผนป้องกันและปราบปรามการทุจริตเป็นระบบอย่างต่อเนื่อง โดยมหาวิทยาลัยจะต้องดำเนินการกับผู้ทุจริตและชี้ให้เห็นการลงโทษของผู้กระทำผิดเหล่านี้อย่างจริงจัง เพื่อสร้างความตระหนักให้สังคมไม่ทนต่อการทุจริตเกิดขึ้นในองค์กร
๕. จัดระบบการควบคุมภายในที่เข้มแข็ง เนื่องจากการควบคุมภายในเป็นเรื่องที่เกี่ยวข้องกับบุคลากรทุกคนและทุกระดับในหน่วยงาน ซึ่งผู้บริหารและบุคลากรทุกคนร่วมกันกำหนดให้มีขึ้นมา เพื่อให้เกิดความมั่นใจว่าการดำเนินงานจะบรรลุวัตถุประสงค์ ๓ ด้าน คือ ๑) ความมีประสิทธิภาพและประสิทธิผลของการดำเนินงาน ๒) ความเชื่อถือได้ของข้อมูลและรายงานทางการเงิน และ ๓) การปฏิบัติงานเป็นไปตามกฎหมาย ระเบียบและข้อบังคับที่เกี่ยวข้อง ดังนั้น เพื่อให้ส่วนงานได้รับประโยชน์จากการจัดให้มีระบบการควบคุมภายในที่มีประสิทธิภาพ ประสิทธิผล ผู้บริหารและบุคลากรในหน่วยงานควรให้ความสำคัญกับการจัดให้มีระบบการควบคุมภายใน โดยฝ่ายบริหารควรนำการควบคุมภายใน มารวมไว้เป็นส่วนหนึ่งของการปฏิบัติงานปกติ
๖. หน่วยงานต่าง ๆ ควรประเมินผลการควบคุมภายในให้ครอบคลุมทุกภารกิจของหน่วยงาน รวมทั้งควรให้มีการติดตามประเมินผลการปฏิบัติงานตามระบบการควบคุมภายในที่กำหนดอย่างต่อเนื่องและสม่ำเสมอ รวมทั้งสนับสนุนให้บุคลากรทุกคนได้เข้ารับการอบรมเกี่ยวกับระบบการควบคุมภายในตามแนวทางของกระทรวงการคลัง และเมื่อมีการเปลี่ยนแปลงบุคลากรผู้รับผิดชอบควรมีการถ่ายทอดความรู้ให้แก่กัน เพื่อสามารถปฏิบัติหน้าที่ได้อย่างต่อเนื่องและมีประสิทธิภาพ