

รายงานการวิเคราะห์งบประมาณรายจ่าย
ประจำปีงบประมาณ พ.ศ. 2562
มหาวิทยาลัยทักษิณ



คำนำ

รายงานการวิเคราะห์ข้อมูลงบประมาณรายจ่าย ประจำปีงบประมาณ พ.ศ. 2562 มหาวิทยาลัยทักษิณ จัดทำขึ้นเพื่อใช้เป็นฐานข้อมูลของมหาวิทยาลัย รวมทั้งสามารถใช้เป็นข้อมูลสารสนเทศ สำหรับผู้บริหาร ในการพิจารณา เสนอของบประมาณให้เหมาะสมและสัมฤทธิ์ผลตามแบบการเสนอของบประมาณ แบบมุ่งเน้นผลงานตามยุทธศาสตร์ และสามารถใช้เป็นข้อมูลในการปฏิบัติงานด้านการวิเคราะห์งบประมาณในอนาคต

ฝ่ายแผนงาน สำนักงานอธิการบดี หวังเป็นอย่างยิ่งว่ารายงานการวิเคราะห์งบประมาณรายจ่าย จะเป็นประโยชน์ต่อหน่วยงานและผู้ที่เกี่ยวข้อง ทั้งภายในและภายนอกมหาวิทยาลัยไม่มากก็น้อย

ฝ่ายแผนงาน
มหาวิทยาลัยทักษิณ
พฤศจิกายน 2562

สารบัญ

	หน้า
บทสรุปสำหรับผู้บริหาร	1
- บทสรุปสำหรับผู้บริหาร	2
- ปัญหา/อุปสรรคและข้อเสนอแนะ	7
รายงานการวิเคราะห์งบประมาณ ประจำปีงบประมาณ พ.ศ. 2562	9
- งบประมาณจัดสรร ประจำปีงบประมาณ พ.ศ. 2562	11
- สรุปเปรียบเทียบ งบประมาณจัดสรร ประจำปีงบประมาณ พ.ศ. 2562	16
- สรุปเปรียบเทียบ งบประมาณจัดสรร - ผลการเบิกจ่ายงบประมาณ ประจำปีงบประมาณ พ.ศ. 2562	21
- สรุปรายละเอียด งบประมาณจัดสรร - ผลการเบิกจ่ายงบประมาณ กรณีงบลงทุน ประจำปีงบประมาณ พ.ศ. 2562	30
- สรุปรายละเอียด งบประมาณจัดสรร - ผลการเบิกจ่ายงบประมาณ กรณีรายการสิ่งก่อสร้างปีเดียว ประจำปีงบประมาณ พ.ศ. 2562	32
- สรุปรายละเอียด งบประมาณจัดสรร - ผลการเบิกจ่ายงบประมาณ ในภาพรวม ประจำปีงบประมาณ พ.ศ. 2562	35
- สรุปรายละเอียด งบประมาณจัดสรร - ผลการเบิกจ่ายงบประมาณ จำแนกตามหน่วยงาน ประจำปีงบประมาณ พ.ศ. 2562	36
- สรุปรายละเอียด การโอนเปลี่ยนแปลงงบประมาณ ประจำปีงบประมาณ พ.ศ. 2562	38
- สรุปเปรียบเทียบ งบประมาณจัดสรร - งบประมาณเบิกจ่าย ประจำปีงบประมาณ พ.ศ. 2561 - 2562	40
ภาคผนวก	
- รายละเอียดการตั้งงบประมาณเพิ่มเติม (จากเงินสะสม) ประจำปีงบประมาณ พ.ศ. 2562	44
- รายละเอียดการกันเงินไว้เบิกเหลือในปี ประจำปีงบประมาณ พ.ศ. 2562	57
- รายละเอียดความก้าวหน้าโครงการก่อสร้าง ประจำปีงบประมาณ พ.ศ. 2562 ส่วนที่แล้วเสร็จ	68
- รายละเอียดความก้าวหน้าโครงการก่อสร้าง ประจำปีงบประมาณ พ.ศ. 2562 ส่วนที่อยู่ในระหว่างดำเนินการก่อสร้าง	86
- รายงานผลการดำเนินงาน : โครงการบริการวิชาการแก่สังคม ประจำปีงบประมาณ พ.ศ. 2562	100
- รายงานผลการดำเนินงาน : โครงการทำนุบำรุงศิลปวัฒนธรรม ประจำปีงบประมาณ พ.ศ. 2562	110

บทสรุปสำหรับผู้บริหาร

บทสรุปสำหรับผู้บริหาร

ฝ่ายแผนงาน ได้ดำเนินการวิเคราะห์ งบประมาณรายจ่าย ประจำปีงบประมาณ พ.ศ. 2562 ในภาพรวมของมหาวิทยาลัยทักษิณ ประกอบด้วยการวิเคราะห์งบประมาณจำแนกตามแหล่งงบประมาณ จำแนกตามงบรายจ่าย และจำแนกตามผลผลิต นำมาสรุปเป็นรายงานการวิเคราะห์งบประมาณรายจ่าย ประจำปีงบประมาณ พ.ศ. 2562 มหาวิทยาลัยทักษิณ

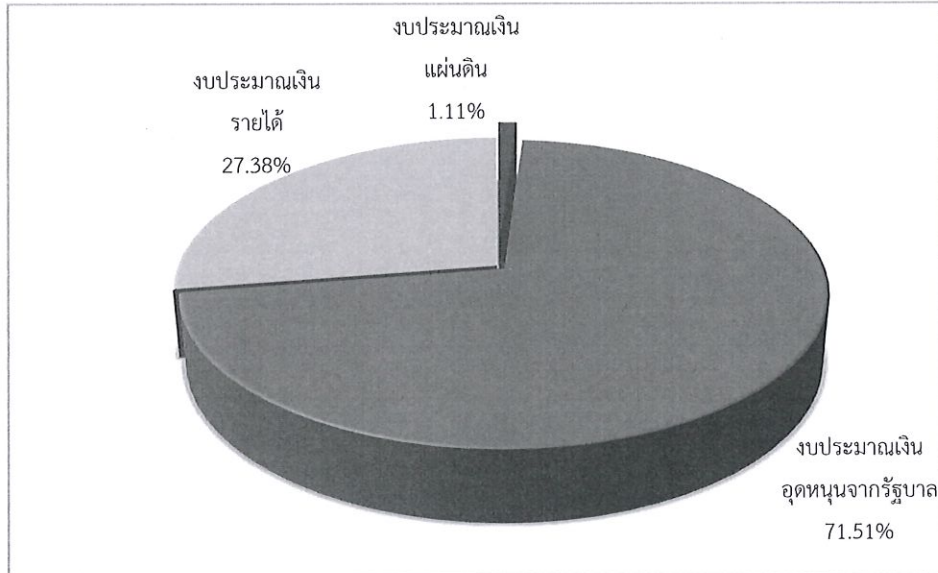
รายงานผลการวิเคราะห์งบประมาณรายจ่าย ประจำปีงบประมาณ พ.ศ. 2562 มหาวิทยาลัยทักษิณ ในภาพรวม สรุปได้ดังนี้

1. งบประมาณจัดสรร ปีงบประมาณ พ.ศ. 2562 มหาวิทยาลัยทักษิณ ได้จัดสรรงบประมาณ ในภาพรวม ทั้งหมด จำนวน 1,929,695,800.00 บาท โดยจำแนกรายละเอียด ได้ดังนี้

1.1 จำแนกตามแหล่งงบประมาณ สามารถจำแนก ได้ดังนี้

- งบประมาณเงินแผ่นดิน จำนวน 21,481,300.00 บาท (ร้อยละ 1.11)
- งบประมาณเงินอุดหนุนจากรัฐบาล จำนวน 1,379,856,800.00 บาท (ร้อยละ 71.51)
- งบประมาณเงินรายได้ จำนวน 528,357,700.00 บาท (ร้อยละ 27.38)

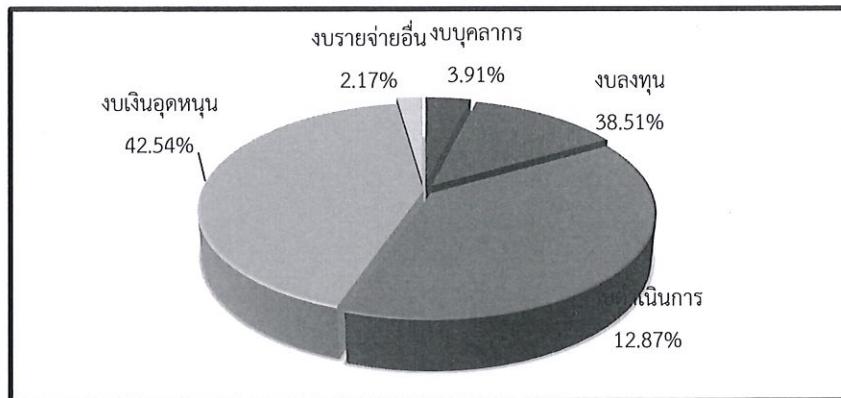
แผนภูมิแสดง งบประมาณจัดสรร จำแนกตามแหล่งงบประมาณ
ประจำปีงบประมาณ พ.ศ. 2562



1.2 จำแนกตามงบรายจ่าย สามารถจำแนก ได้ดังนี้

- งบบุคลากร จำนวน 75,498,146.00 บาท (ร้อยละ 3.91)
- งบดำเนินการ จำนวน 248,281,032.29 บาท (ร้อยละ 12.87)
- งบลงทุน จำนวน 743,163,409.50 บาท (ร้อยละ 38.51)
- งบเงินอุดหนุน จำนวน 820,819,170.46 บาท (ร้อยละ 42.54)
- งบรายจ่ายอื่น จำนวน 41,934,041.75 บาท (ร้อยละ 2.17)

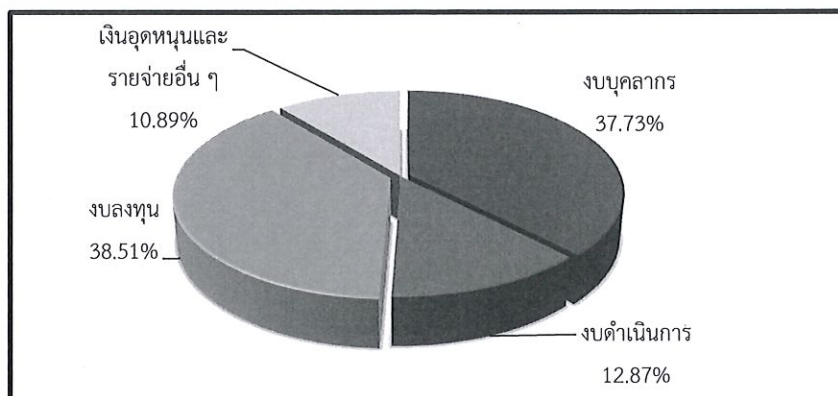
แผนภูมิแสดง งบประมาณจัดสรร จำแนกตามงบรายจ่าย
ประจำปีงบประมาณ พ.ศ. 2562



1.3 จำแนกตามประเภทงบประมาณ สามารถจำแนก ได้ดังนี้

- งบบุคลากร (รวมอุดหนุนค่าใช้จ่ายบุคลากร) จำนวน 728,030,246.00 บาท (ร้อยละ 37.73)
- งบดำเนินการ จำนวน 248,281,032.29 บาท (ร้อยละ 12.87)
- งบลงทุน จำนวน 743,163,409.50 บาท (ร้อยละ 38.51)
- งบเงินอุดหนุน (ไม่รวมอุดหนุนค่าใช้จ่ายบุคลากร) และงบรายจ่ายอื่น ๆ จำนวน 210,221,112.21 บาท (ร้อยละ 10.89)

แผนภูมิแสดง งบประมาณจัดสรร จำแนกตามงบรายจ่าย
ประจำปีงบประมาณ พ.ศ. 2562

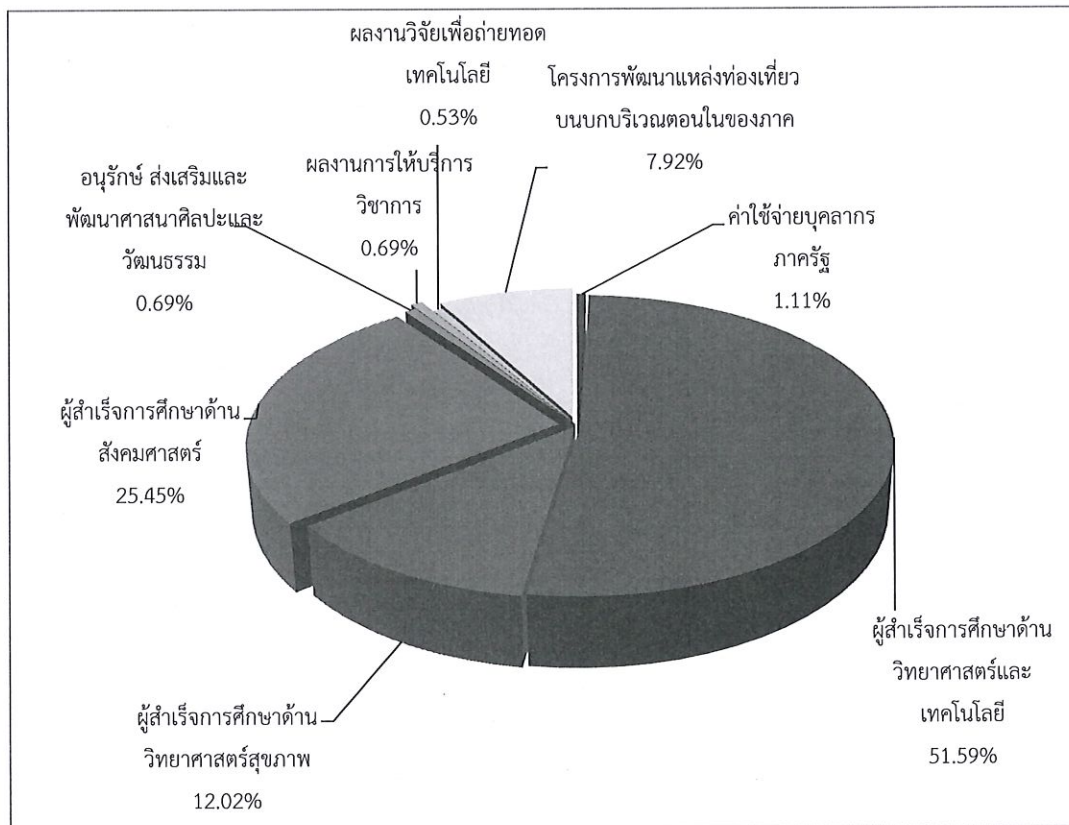


1.4 จำแนกตามผลผลิต สามารถจำแนก ได้ดังนี้

- ค่าใช้จ่ายบุคลากรภาครัฐ จำนวน 21,481,300.00 บาท (ร้อยละ 1.11)
- ผู้สำเร็จการศึกษาด้านวิทยาศาสตร์และเทคโนโลยี จำนวน 995,623,341.19 บาท (ร้อยละ 51.59)
- ผู้สำเร็จการศึกษาด้านวิทยาศาสตร์สุขภาพ จำนวน 231,866,559.52 บาท (ร้อยละ 12.02)
- ผู้สำเร็จการศึกษาด้านสังคมศาสตร์ จำนวน 491,157,534.26 บาท (ร้อยละ 25.45)
- อนุรักษ์ ส่งเสริมและพัฒนาศิลปะและวัฒนธรรม จำนวน 13,233,400.00 บาท (ร้อยละ 0.69)
- ผลงานการให้บริการวิชาการ จำนวน 13,259,765.00 บาท (ร้อยละ 0.69)
- ผลงานวิจัยเพื่อถ่ายทอดเทคโนโลยี จำนวน 10,283,400.00 บาท (ร้อยละ 0.53)
- โครงการพัฒนาแหล่งท่องเที่ยวบนบกบริเวณตอนในของภาค จำนวน 152,790,500 บาท

(ร้อยละ 7.92)

แผนภูมิแสดง งบประมาณจัดสรร จำแนกตามผลผลิต
ประจำปีงบประมาณ พ.ศ. 2562

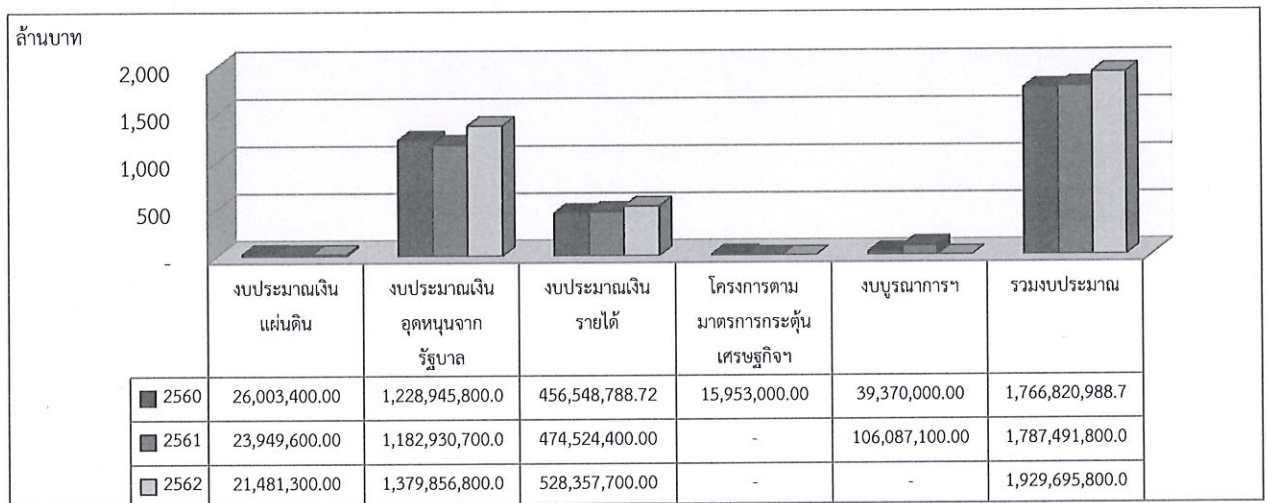


2. เปรียบเทียบงบประมาณที่จัดสรร ประจำปีงบประมาณ พ.ศ. 2561 และประจำปีงบประมาณ พ.ศ. 2562 สรุปผลการจัดสรร ดังนี้ ปีงบประมาณ พ.ศ. 2562 มหาวิทยาลัยทักษิณ ได้รับจัดสรรงบประมาณ ทั้งหมดเพิ่มขึ้นจาก ปีงบประมาณ พ.ศ. 2561 จำนวน 142,204,000.00 บาท (ร้อยละ 7.96) ทั้งนี้เพิ่มขึ้น/ (ลดลง) จาก

- งบประมาณเงินแผ่นดิน ลดลง จำนวน 2,468,300.00 บาท (ร้อยละ 10.31)
- งบประมาณเงินอุดหนุนจากรัฐบาล ลดลง จำนวน 196,926,100.00 บาท (ร้อยละ 16.65)
- งบประมาณเงินรายได้ เพิ่มขึ้น จำนวน 53,833,300.00 บาท (ร้อยละ 11.34)

แผนภูมิแสดง เปรียบเทียบงบประมาณจัดสรร มหาวิทยาลัยทักษิณ

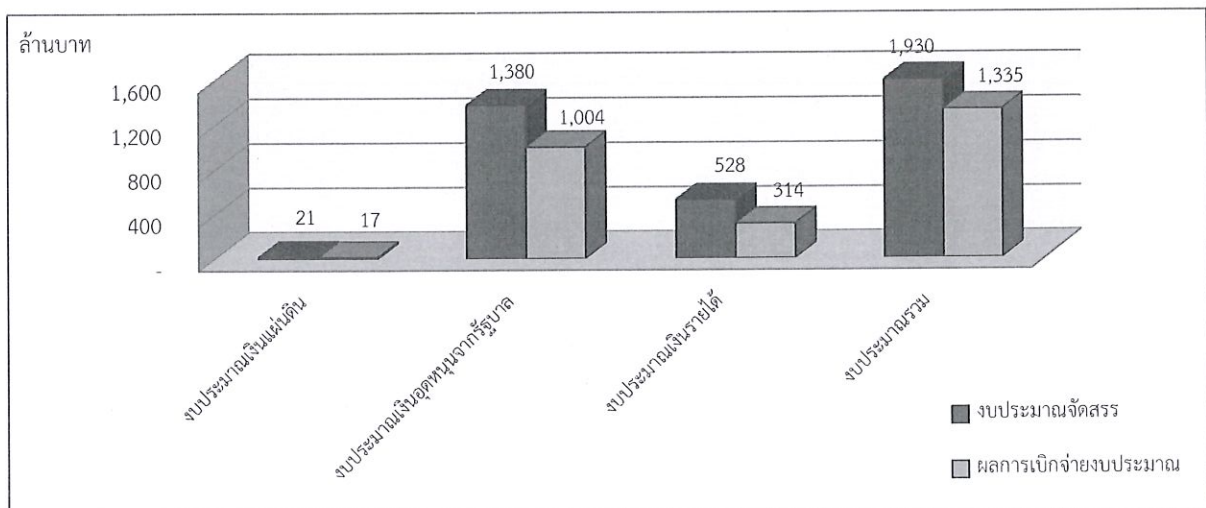
ประจำปีงบประมาณ พ.ศ. 2560 – 2562



3. สรุปเปรียบเทียบ แผน-ผล การใช้จ่ายงบประมาณ ประจำปีงบประมาณ พ.ศ. 2562 ในภาพรวม มหาวิทยาลัยทักษิณ มีผลการเบิกจ่ายงบประมาณ คิดเป็นร้อยละ 69.19

แผนภูมิแสดง การเปรียบเทียบ งบประมาณจัดสรร – ผลการเบิกจ่ายงบประมาณ

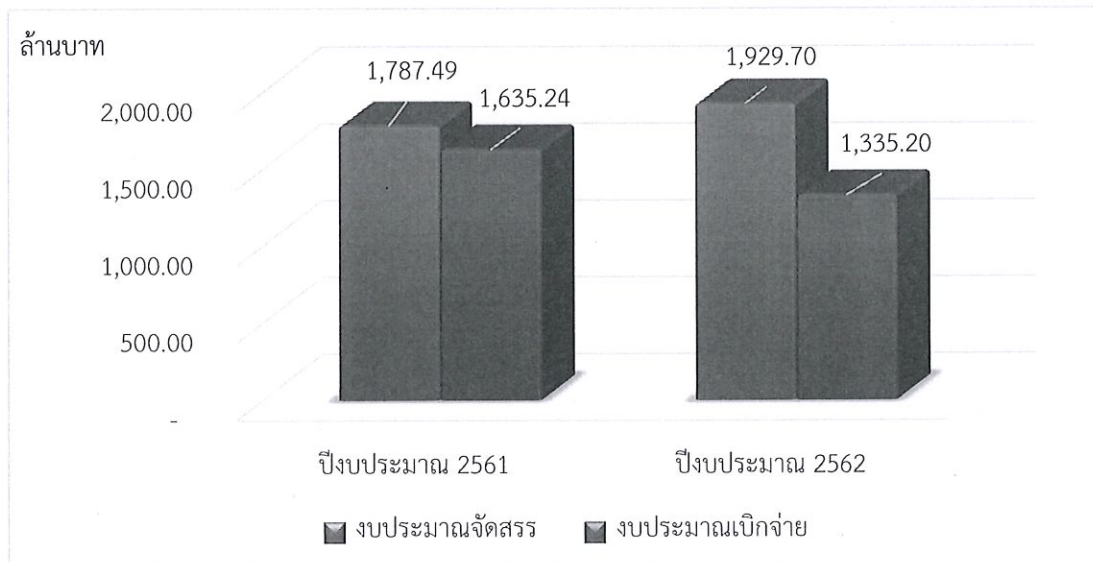
จำแนกตามแหล่งงบประมาณ



4. เมื่อเปรียบเทียบงบประมาณรายจ่าย ระหว่างปีงบประมาณ พ.ศ. 2562 และปีงบประมาณ พ.ศ. 2561 พบว่า ประสิทธิภาพการเบิกจ่ายลดลง ร้อยละ 22.29 โดยปีงบประมาณ พ.ศ. 2562 มีผลการเบิกจ่าย งบประมาณ คิดเป็นร้อยละ 69.19 และปีงบประมาณ พ.ศ. 2561 มีผลการเบิกจ่ายงบประมาณ คิดเป็น ร้อยละ 91.48

5. ปีงบประมาณ พ.ศ. 2562 มีผลการเบิกจ่ายงบประมาณน้อยกว่า ปีงบประมาณ พ.ศ. 2561 เนื่องจาก งบลงทุน ประจำปีงบประมาณ พ.ศ. 2562 มีผลการเบิกจ่าย ร้อยละ 39.88 ในขณะที่ปีงบประมาณ พ.ศ. 2561 มีผลการเบิกจ่าย ร้อยละ 91.98 จากรายการสิ่งก่อสร้างผูกพันซึ่งในปีงบประมาณ พ.ศ. 2562 ผลการเบิกจ่ายงบประมาณในภาพรวมมีผลการดำเนินการก่อสร้างไม่เป็นไปตามแผนที่กำหนดไว้

แผนภูมิแสดง สรุป การเปรียบเทียบ งบประมาณจัดสรร – ผลการเบิกจ่ายงบประมาณ ประจำปีงบประมาณ พ.ศ. 2561 - 2562



ปัญหา/อุปสรรคและข้อเสนอแนะ

มหาวิทยาลัยทักษิณ มีผลการเบิกจ่ายงบประมาณ ประจำปีงบประมาณ พ.ศ. 2562 ในภาพรวม ผลการเบิกจ่ายร้อยละ 69.19 โดยจำแนกตามแหล่งงบประมาณ ดังนี้

1. งบประมาณเงินแผ่นดิน งบประมาณจัดสรร จำนวน 21,481,300.00 บาท ผลการเบิกจ่าย จำนวน 17,149,140.00 บาท คิดเป็นร้อยละ 79.83
2. งบประมาณเงินอุดหนุนจากรัฐบาล งบประมาณจัดสรร จำนวน 1,379,856,800.00 บาท ผลการเบิกจ่าย จำนวน 1,003,980,969.63 บาท คิดเป็นร้อยละ 72.76
3. งบประมาณเงินรายได้ งบประมาณจัดสรร จำนวน 528,357,700.00 บาท ผลการเบิกจ่าย จำนวน 314,071,997.57 บาท คิดเป็นร้อยละ 59.44

ผลการเบิกจ่ายงบประมาณ ร้อยละ 69.19 อยู่ในเกณฑ์ที่ต่ำกว่าแผนที่กำหนด

จำแนกผลการเบิกจ่ายงบประมาณในภาพรวมมหาวิทยาลัยทักษิณ จำแนกตามงบรายจ่าย ดังนี้

งบรายจ่าย	งบประมาณ จัดสรร	ผลการเบิกจ่าย งบประมาณ	ร้อยละ
งบบุคลากร	75,498,146.00	66,261,068.00	87.77
งบดำเนินการ	248,281,032.29	204,718,249.23	82.45
งบลงทุน	743,163,409.50	296,381,720.85	39.88
งบเงินอุดหนุน	820,819,170.46	741,850,959.54	90.38
งบรายจ่ายอื่น	41,934,041.75	25,990,109.58	61.98
รวมเงินงบประมาณ	1,929,695,800.00	1,335,202,107.20	69.19

ปัญหา/อุปสรรคในการเบิกจ่ายงบประมาณ

งบประมาณที่เบิกจ่ายไม่เป็นไปตามแผนเกิดจากงบลงทุน มีผลการเบิกจ่ายงบประมาณไม่เป็นไปตามแผน จำแนกรายละเอียด ดังนี้

- รายการ ที่ดินและสิ่งก่อสร้าง มีการดำเนินการก่อสร้างล่าช้ากว่าสัญญาก่อสร้าง

 1. กลุ่มอาคารคณะพยาบาลศาสตร์ งบประมาณจัดสรร จำนวน 169,430,000.00 บาท เบิกจ่าย จำนวน 56,606,000.00 บาท คิดเป็นร้อยละ 33.41
 2. ต่อเติมศูนย์ปฏิบัติการวิชาชีพครู งบประมาณจัดสรร จำนวน จำนวน 80,000,000.00 บาท เบิกจ่าย จำนวน 4,734,000.00 บาท คิดเป็นร้อยละ 5.92
 3. ต่อเติมสนามกีฬา วิทยาเขตสงขลา งบประมาณจัดสรร จำนวน 75,000,000.00 บาท เบิกจ่าย จำนวน 23,310,000.00 บาท คิดเป็นร้อยละ 31.08

4. ต่อเติมอาคารปฏิบัติการและบริหาร วิทยาเขตสงขลา งบประมาณจัดสรร จำนวน 99,000,000.00 บาท เบิกจ่าย จำนวน 21,675,000.00 บาท คิดเป็นร้อยละ 21.89

5. ต่อเติมอาคารปฏิบัติการด้านวิทยาศาสตร์สุขภาพและการกีฬา งบประมาณจัดสรร จำนวน 40,123,000.00 บาท คิดเป็นร้อยละ 665,640.00 คิดเป็นร้อยละ 1.66

- รายการ ครุภัณฑ์ประกอบอาคารปฏิบัติการด้านวิทยาศาสตร์สุขภาพและการกีฬา งบประมาณ จำนวน 40,123,000.00 บาท ซึ่งไม่ได้เบิกจ่ายงบประมาณ เนื่องจาก อาคารปฏิบัติการด้านวิทยาศาสตร์สุขภาพ และการกีฬายังดำเนินการไม่แล้วเสร็จ จึงไม่สามารถที่จะติดตั้งครุภัณฑ์ฯ ได้ ซึ่งรายการครุภัณฑ์จะดำเนินการ ติดตั้งได้ก็ต่อเมื่อดำเนินการต่อเติมอาคารฯ เสร็จเรียบร้อย

แนวทางปรับปรุงแก้ไขในปีถัดไป

1. รายการก่อสร้างควรมีการเร่งรัดการดำเนินการก่อสร้างให้เป็นไปตามวงงานตามสัญญาก่อสร้าง
ทุกรายการ

2. กรณีการดำเนินการก่อสร้างอาคารต่าง ๆ มีปัญหา/อุปสรรค ในการดำเนินการก่อสร้าง ผู้เกี่ยวข้องควรแจ้งปัญหา/อุปสรรค ให้ผู้บริหารระดับสูงได้รับทราบ เพื่อจะได้ร่วมกันแก้ไขปัญหา/อุปสรรค ที่เกิดขึ้นได้ทันที่

รายงานการวิเคราะห์ห้งบประมาณรายจ่าย

ประจำปีงบประมาณ พ.ศ. 2562

รายงานการวิเคราะห์งบประมาณรายจ่าย
ประจำปีงบประมาณ พ.ศ. 2562 มหาวิทยาลัยทักษิณ

ฝ่ายแผนงาน มหาวิทยาลัยทักษิณ ได้ดำเนินการวิเคราะห์ข้อมูลการเบิกจ่ายงบประมาณในภาพรวมของมหาวิทยาลัย ประจำปีงบประมาณ พ.ศ. 2562 โดยได้นำข้อมูลจากระบบ บัญชี 3 มิติ สิ้นสุด ณ 30 กันยายน 2562 (ข้อมูลหลังจากมีการโอนเปลี่ยนแปลงงบประมาณ) การวิเคราะห์งบประมาณรายจ่าย มีการวิเคราะห์จำแนกตามแหล่งงบประมาณ วิเคราะห์จำแนกตามงบรายจ่าย และวิเคราะห์จำแนกตามผลผลิต

ปีงบประมาณ พ.ศ. 2562 มหาวิทยาลัยทักษิณ มีการจัดสรรงบประมาณรวมทั้งสิ้น จำนวน 1,929,695,800.00 บาท โดยจำแนกเป็น

- งบประมาณเงินแผ่นดิน จำนวน 21,481,300.00 บาท
- งบประมาณเงินอุดหนุนจากรัฐบาล จำนวน 1,379,856,800.00 บาท
- งบประมาณเงินรายได้ จำนวน 528,357,700.00 บาท ประกอบด้วยรายละเอียดต่าง ๆ ดังนี้
 - งบประมาณจัดสรร จำนวน 522,066,200.00 บาท
 - งบประมาณเงินสะสมที่หน่วยงานขอใช้ระหว่างปี จำนวน 6,291,500.00 บาท

ตารางที่ 1 งบประมาณจัดสรร
ประจำปีงบประมาณ พ.ศ. 2562

รายการ	แหล่งงบประมาณ			
	เงินแผ่นดิน	เงินอุดหนุนจากรัฐบาล	เงินรายได้	รวม
งบประมาณจัดสรร	21,481,300.00	1,379,856,800.00	522,066,200.00	1,923,404,300.00
งบประมาณเงินสะสมที่หน่วยงานขอใช้ระหว่างปี	-	-	6,291,500.00	6,291,500.00
รวมงบประมาณ	21,481,300.00	1,379,856,800.00	528,357,700.00	1,929,695,800.00
ร้อยละ	1.11	71.51	27.38	100

1. งบประมาณจัดสรร ประจำปีงบประมาณ พ.ศ. 2562

1.1 งบประมาณจัดสรรจำแนกตามแหล่งงบประมาณ

งบประมาณ พ.ศ. 2562 มหาวิทยาลัยทักษิณ จัดสรรงบประมาณ จำนวน 1,929,695,800.00 บาท จำแนกตามแหล่งงบประมาณ ดังนี้ งบประมาณเงินแผ่นดิน จำนวน 21,481,300.00 บาท (ร้อยละ 1.11) งบประมาณเงินอุดหนุนจากรัฐบาล จำนวน 1,379,856,800.00 บาท (ร้อยละ 71.51) งบประมาณเงินรายได้ จำนวน 528,357,700.00 บาท (ร้อยละ 27.38)

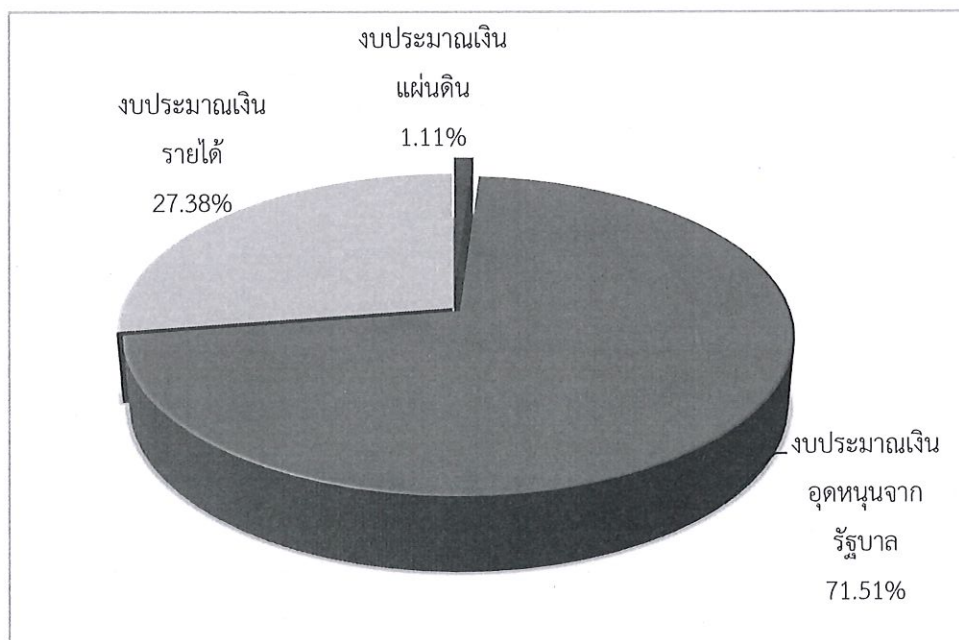
ตารางที่ 2 งบประมาณจัดสรร จำแนกตามแหล่งงบประมาณ

ประจำปีงบประมาณ พ.ศ. 2562

แหล่งงบประมาณ	จำนวนงบประมาณ	ร้อยละ
งบประมาณเงินแผ่นดิน	21,481,300.00	1.11
งบประมาณเงินอุดหนุนจากรัฐบาล	1,379,856,800.00	71.51
งบประมาณเงินรายได้	528,357,700.00	27.38
งบประมาณรวมมหาวิทยาลัยทักษิณ	1,929,695,800.00	100

แผนภูมิที่ 1 แสดงงบประมาณจัดสรร จำแนกตามแหล่งงบประมาณ

ประจำปีงบประมาณ พ.ศ. 2562



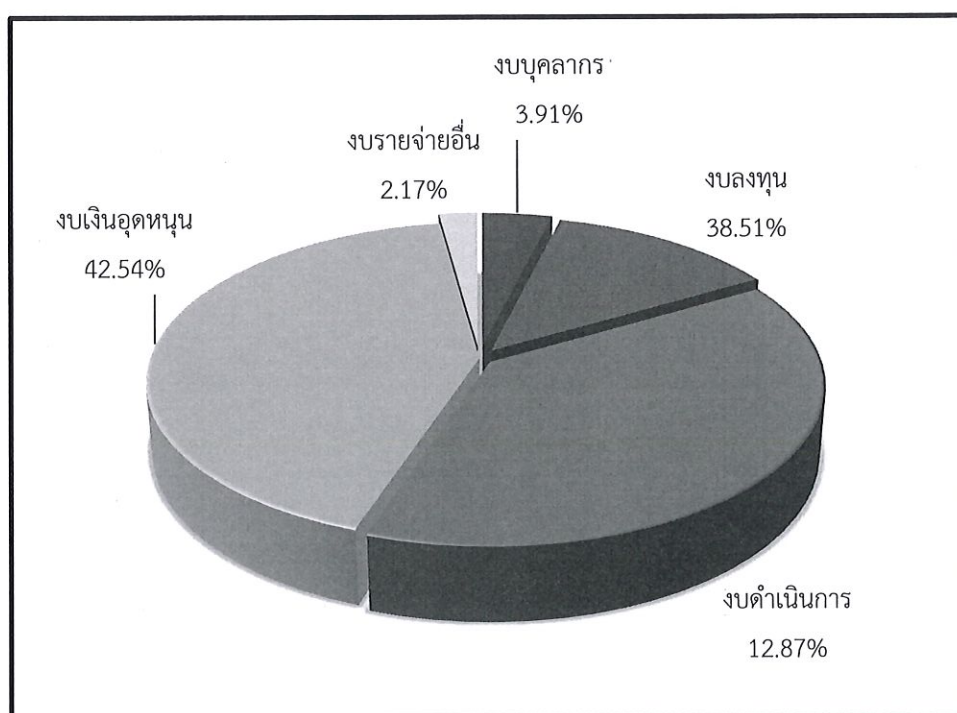
1.2 งบประมาณจัดสรรจำแนกตามงบรายจ่าย

งบประมาณ พ.ศ. 2562 มหาวิทยาลัยทักษิณ จัดสรรงบประมาณ จำนวน 1,929,695,800.00 บาท จำแนกตามงบรายจ่าย ดังนี้ งบบุคลากร จำนวน 75,498,146.00 บาท (ร้อยละ 3.91) งบดำเนินการ จำนวน 248,281,032.29 บาท (ร้อยละ 12.87) งบลงทุน จำนวน 743,163,409.50 บาท (ร้อยละ 38.51) งบเงินอุดหนุน จำนวน 820,819,170.46 บาท (ร้อยละ 42.54) และงบรายจ่ายอื่น จำนวน 41,934,041.75 บาท (ร้อยละ 2.17)

ตารางที่ 3 งบประมาณจัดสรร จำแนกตามงบรายจ่าย
ประจำปีงบประมาณ พ.ศ. 2562

งบรายจ่าย	งบประมาณ				ร้อยละ
	เงินแผ่นดิน	เงินอุดหนุนจากรัฐบาล	เงินรายได้	รวม	
งบบุคลากร	21,481,300.00	18,727,200.00	35,289,646.00	75,498,146.00	3.91
งบดำเนินการ	-	40,751,384.42	207,529,647.87	248,281,032.29	12.87
งบลงทุน	-	613,710,486.40	129,452,923.10	743,163,409.50	38.51
งบเงินอุดหนุน	-	704,370,529.18	116,448,641.28	820,819,170.46	42.54
งบรายจ่ายอื่น	-	2,297,200.00	39,636,841.75	41,934,041.75	2.17
รวมงบประมาณ	21,481,300.00	1,379,856,800.00	528,357,700.00	1,929,695,800.00	100

แผนภูมิที่ 2 แสดงงบประมาณจัดสรร จำแนกตามงบรายจ่าย
ประจำปีงบประมาณ พ.ศ. 2562



1.3 งบประมาณจัดสรรจำแนกตามประเภทงบประมาณ

งบประมาณ พ.ศ. 2562 มหาวิทยาลัยทักษิณ จัดสรรงบประมาณ จำนวน 1,929,695,800.00 บาท จำแนกตามประเภทงบประมาณ ดังนี้ งบบุคลากร จำนวน 728,030,254.00 บาท (ร้อยละ 37.73) งบดำเนินการ จำนวน 248,281,032.29 บาท (ร้อยละ 12.87) งบลงทุน จำนวน 743,163,409.50 บาท (ร้อยละ 38.51) งบเงินอุดหนุนและรายจ่ายอื่น ๆ จำนวน 210,221,112.21 บาท (ร้อยละ 10.89)

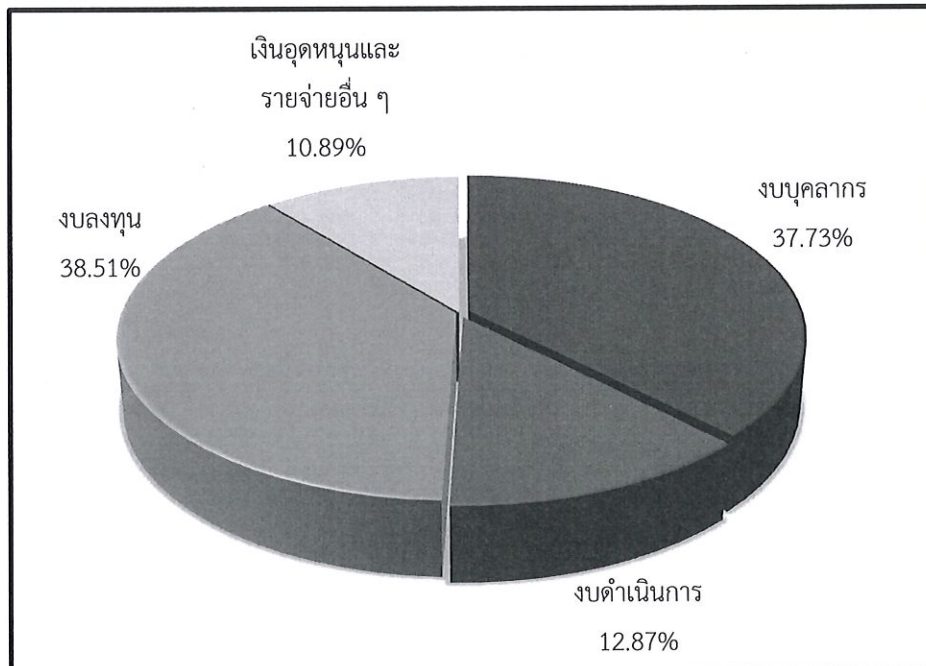
ตารางที่ 4 งบประมาณจัดสรร จำแนกตามประเภทงบประมาณ

ประจำปีงบประมาณ พ.ศ. 2562

งบรายจ่าย	งบประมาณ				ร้อยละ
	เงินแผ่นดิน	เงินอุดหนุนจากรัฐบาล	เงินรายได้	รวม	
งบบุคลากร	21,481,300.00	671,259,300.00	35,289,646.00	728,030,246.00	37.73
งบดำเนินการ	-	40,751,384.42	207,529,647.87	248,281,032.29	12.87
งบลงทุน	-	613,710,486.40	129,452,923.10	743,163,409.50	38.51
เงินอุดหนุนและรายจ่ายอื่น ๆ	-	54,135,629.18	156,085,483.03	210,221,112.21	10.89
รวมงบประมาณ	21,481,300.00	1,379,856,800	528,357,700.00	1,929,695,800.00	100

แผนภูมิที่ 3 แสดงงบประมาณจัดสรร จำแนกตามประเภทงบประมาณ

ประจำปีงบประมาณ พ.ศ. 2562



1.4 งบประมาณจัดสรรจำแนกตามผลผลิต

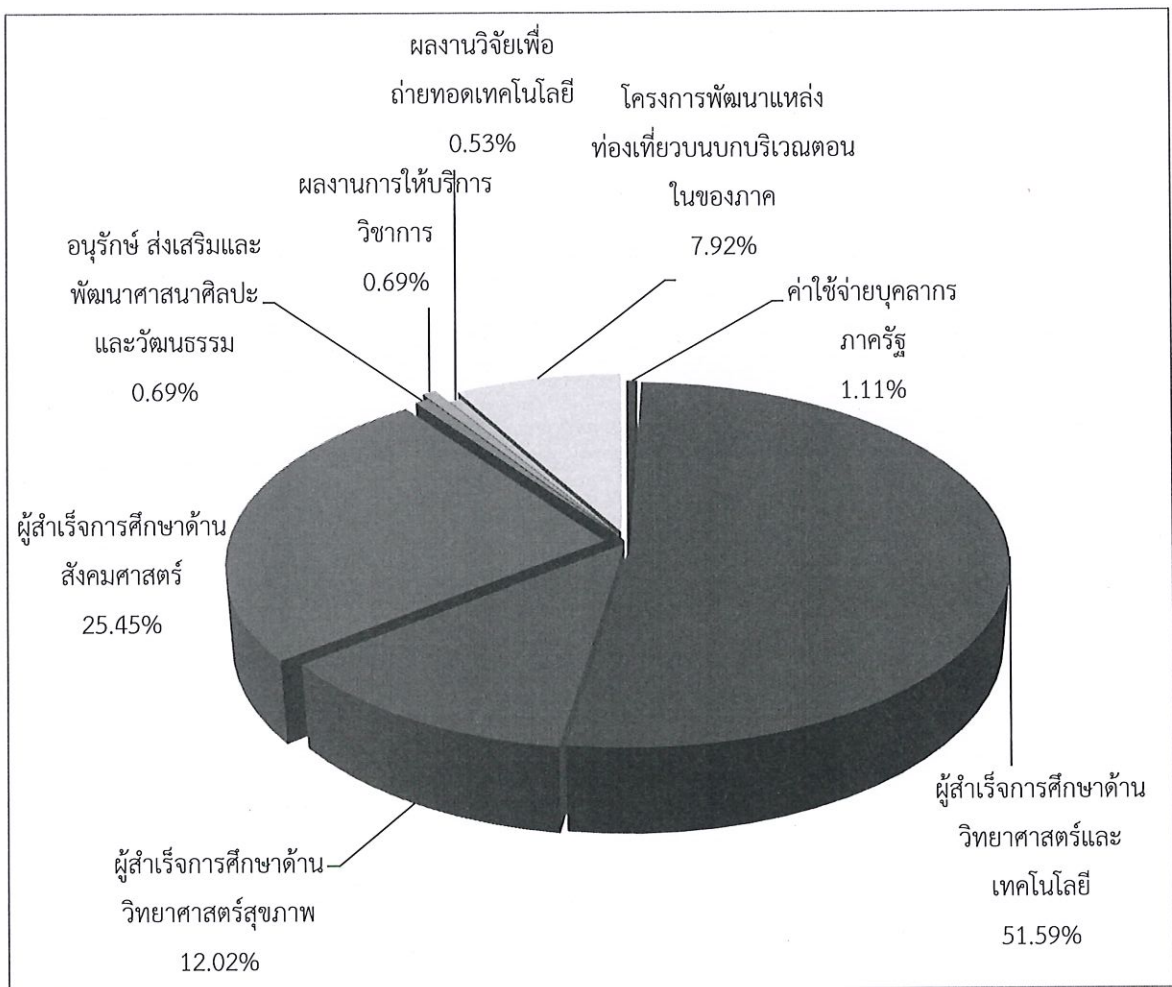
งบประมาณ พ.ศ. 2562 มหาวิทยาลัยทักษิณ จัดสรรงบประมาณ จำนวน 1,929,695,800.00 บาท จำแนกตามผลผลิต ดังนี้ ค่าใช้จ่ายบุคลากรภาครัฐ จำนวน 21,481,300.00 บาท (ร้อยละ 1.11) ผู้สำเร็จการศึกษาด้านวิทยาศาสตร์และเทคโนโลยี จำนวน 995,623,341.19 บาท (ร้อยละ 51.59) ผู้สำเร็จการศึกษาด้านวิทยาศาสตร์สุขภาพ จำนวน 231,866,559.55 บาท (ร้อยละ 12.02) ผู้สำเร็จการศึกษาด้านสังคมศาสตร์ จำนวน 491,157,534.26 บาท (ร้อยละ 25.45) อนุรักษ์ ส่งเสริมและพัฒนาศาสนา ศิลปะ และวัฒนธรรม จำนวน 13,233,400.00 บาท (ร้อยละ 0.69) ผลงานการให้บริการวิชาการ จำนวน 13,259,765.00 บาท (ร้อยละ 0.69) ผลงานวิจัยเพื่อถ่ายทอดเทคโนโลยี จำนวน 10,283,400.00 บาท (ร้อยละ 0.53) โครงการพัฒนาแหล่งท่องเที่ยวบนบกบริเวณตอนในของภาค จำนวน 152,790,500.00 บาท (ร้อยละ 7.92)

ตารางที่ 5 งบประมาณจัดสรร จำแนกตามผลผลิต

ประจำปีงบประมาณ พ.ศ. 2562

ผลผลิต	งบประมาณ				ร้อยละ
	เงินแผ่นดิน	เงินอุดหนุนจากรัฐบาล	เงินรายได้	รวม	
ค่าใช้จ่ายบุคลากรภาครัฐ	21,481,300.00	-	-	21,481,300.00	1.11
ผู้สำเร็จการศึกษาด้านวิทยาศาสตร์และเทคโนโลยี	-	786,401,535.00	209,221,806.19	995,623,341.19	51.59
ผู้สำเร็จการศึกษาด้านวิทยาศาสตร์สุขภาพ	-	140,905,400.00	90,961,159.55	231,866,559.55	12.02
ผู้สำเร็จการศึกษาด้านสังคมศาสตร์	-	280,566,400.00	210,591,134.26	491,157,534.26	25.45
อนุรักษ์ ส่งเสริมและพัฒนาศาสนา ศิลปะ และวัฒนธรรม	-	4,192,200.00	9,041,200.00	13,233,400.00	0.69
ผลงานการให้บริการวิชาการ	-	13,259,765.00	-	13,259,765.00	0.69
ผลงานวิจัยเพื่อถ่ายทอดเทคโนโลยี	-	3,983,600.00	6,299,800.00	10,283,400.00	0.53
โครงการพัฒนาแหล่งท่องเที่ยวบนบกบริเวณตอนในของภาค	-	150,547,900.00	2,242,600.00	152,790,500.00	7.92
รวมงบประมาณ	21,481,300.00	1,379,856,800.00	528,357,700.00	1,929,695,800.00	100

แผนภูมิที่ 4 แสดงงบประมาณจัดสรร จำแนกตามผลผลิต
ประจำปีงบประมาณ พ.ศ. 2562



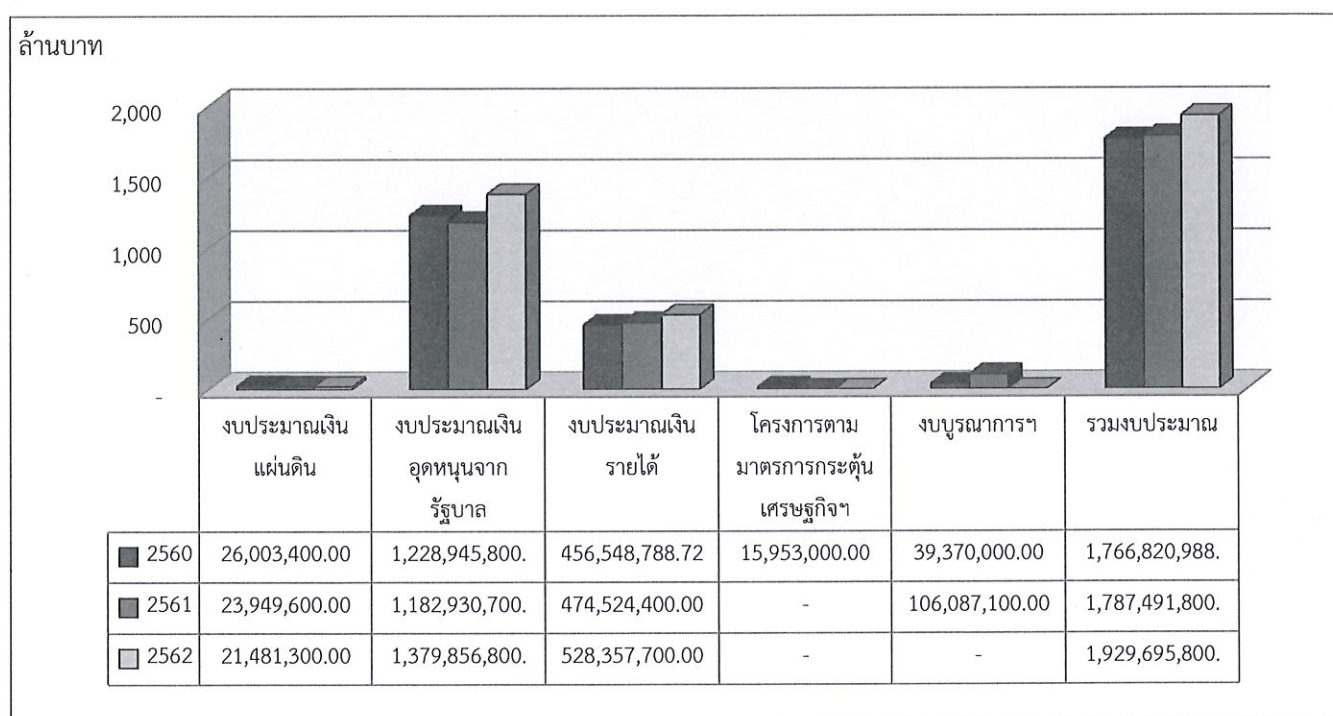
2. สรุปเปรียบเทียบ งบประมาณจัดสรร ประจำปีงบประมาณ พ.ศ. 2560 – 2562

2.1 เปรียบเทียบงบประมาณจัดสรร มหาวิทยาลัยทักษิณ ประจำปีงบประมาณ พ.ศ. 2560 – 2562

งบประมาณ พ.ศ. 2562 มหาวิทยาลัยทักษิณจัดสรรงบประมาณ เพิ่มขึ้นจากปีงบประมาณ พ.ศ. 2561 จำนวน 142,204,000.00 บาท (ร้อยละ 7.96) โดยงบประมาณเงินอุดหนุนจากรัฐบาล เพิ่มขึ้น จำนวน 196,926,100.00 บาท (ร้อยละ 16.65) งบประมาณรายได้ เพิ่มขึ้น จำนวน 53,833,300.00 บาท (ร้อยละ 11.34) งบประมาณเงินแผ่นดิน ลดลง จำนวน 2,468,300.00 บาท (ร้อยละ 10.31)

สำหรับปีงบประมาณ พ.ศ. 2562 ไม่ได้รับจัดสรรงบประมาณบูรณาการฯ งบประมาณ ลดลง จำนวน 106,087,100.00 บาท (ร้อยละ 100)

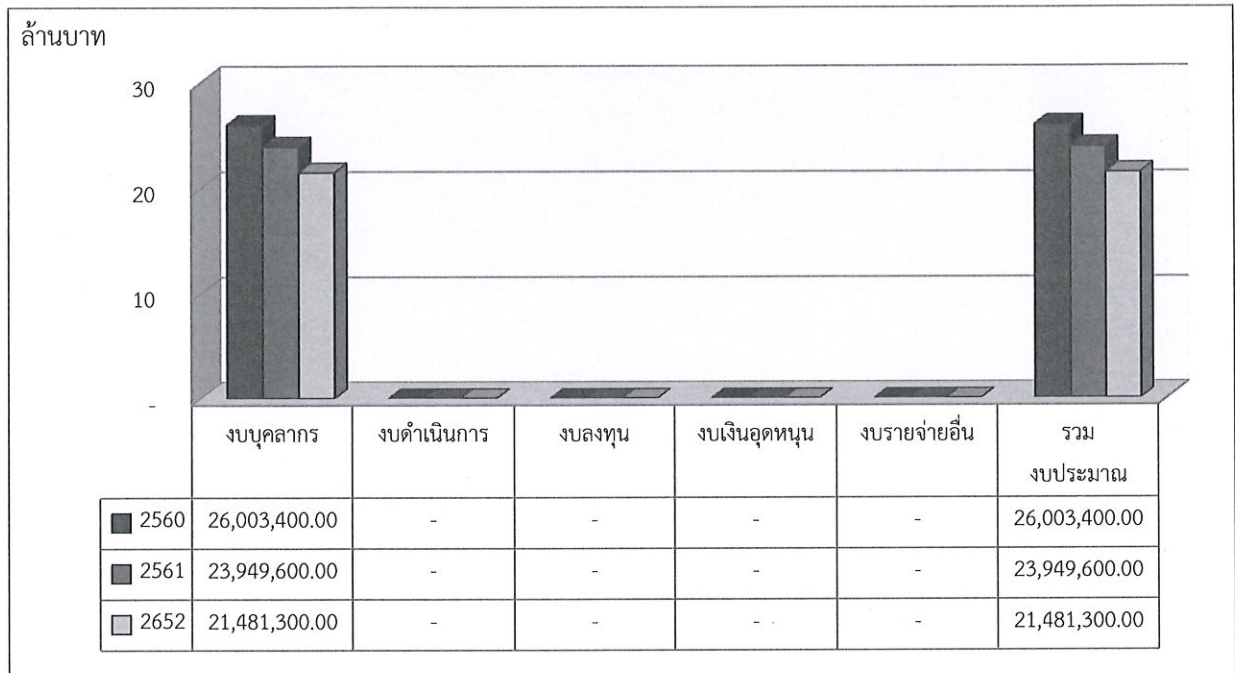
แผนภูมิที่ 5 แสดงเปรียบเทียบงบประมาณจัดสรร มหาวิทยาลัยทักษิณ
ประจำปีงบประมาณ พ.ศ. 2560 – 2562



2.2 เปรียบเทียบงบประมาณจัดสรร “งบประมาณเงินแผ่นดิน” ประจำปีงบประมาณ พ.ศ. 2560 – 2562

งบประมาณ พ.ศ. 2562 มหาวิทยาลัยทักษิณจัดสรรงบประมาณเงินแผ่นดินลดลงจากปีงบประมาณ พ.ศ. 2561 จำนวน 2,468,300.00 บาท (ร้อยละ 10.31)

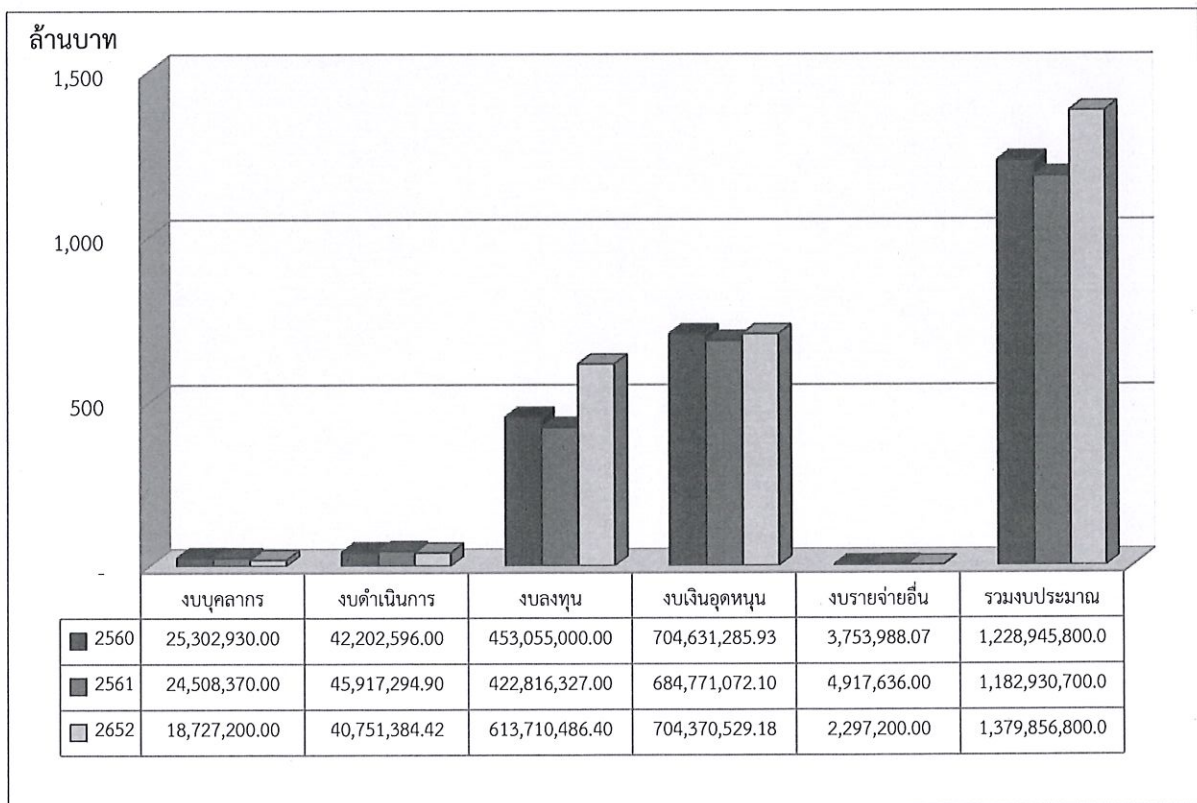
แผนภูมิที่ 6 แสดงเปรียบเทียบงบประมาณจัดสรร “งบประมาณเงินแผ่นดิน” ประจำปีงบประมาณ พ.ศ. 2560 – 2562



2.3 เปรียบเทียบงบประมาณจัดสรร “งบประมาณเงินอุดหนุนจากรัฐบาล” ประจำปีงบประมาณ พ.ศ. 2560 – 2562

งบประมาณ พ.ศ. 2562 มหาวิทยาลัยทักษิณจัดสรรงบประมาณเงินอุดหนุนจากรัฐบาลเพิ่มขึ้นจากปีงบประมาณ พ.ศ. 2561 จำนวน 196,926,100.00 บาท (ร้อยละ 16.65) โดยงบลงทุน เพิ่มขึ้นจำนวน 190,894,159.40 บาท (ร้อยละ 45.15) งบเงินอุดหนุน เพิ่มขึ้น จำนวน 19,599,457.08 บาท (ร้อยละ 2.86) งบดำเนินการ ลดลง จำนวน 5,165,910.48 บาท (ร้อยละ 11.25) งบบุคลากร ลดลง จำนวน 5,781,170.00 บาท (ร้อยละ 23.59) และงบรายจ่ายอื่น ลดลง จำนวน 2,620,436.00 บาท (ร้อยละ 53.29)

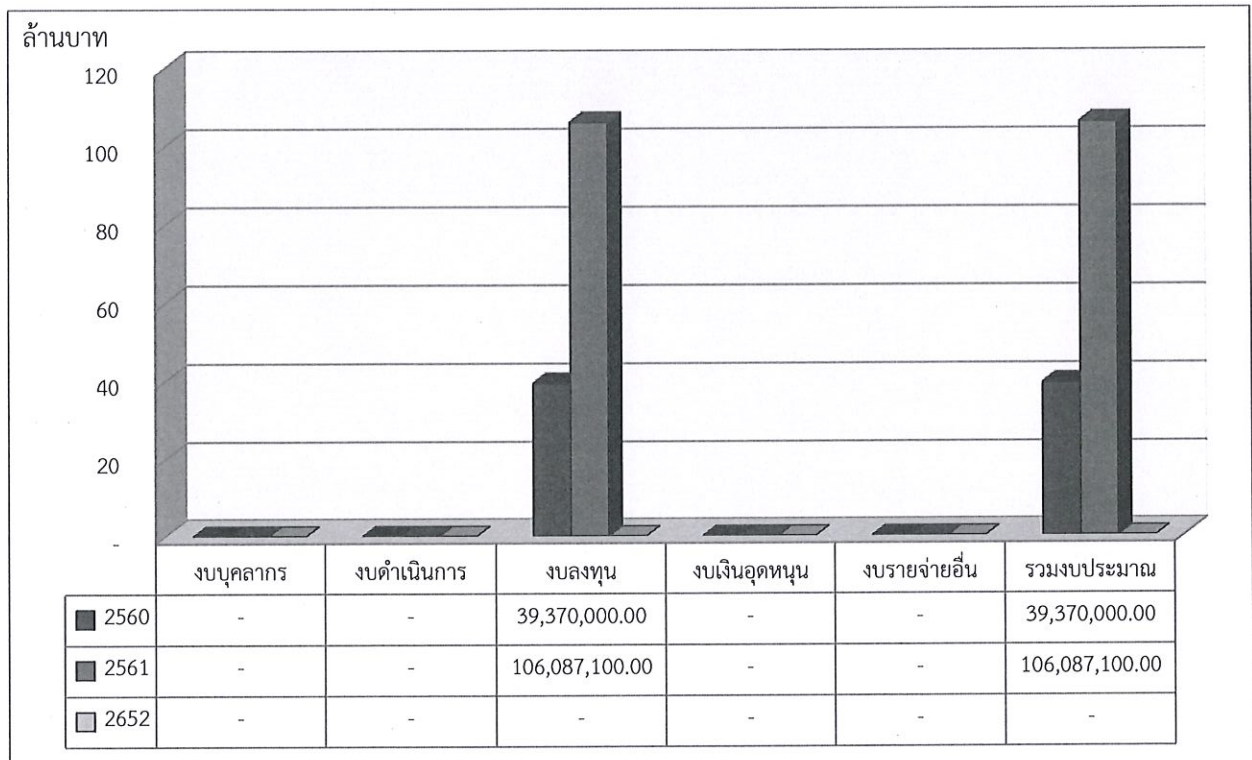
แผนภูมิที่ 7 แสดงเปรียบเทียบงบประมาณจัดสรร “งบประมาณเงินอุดหนุนจากรัฐบาล” ประจำปีงบประมาณ พ.ศ. 2560 - 2562



2.4 เปรียบเทียบงบประมาณจัดสรร “งบประมาณแผนงานบูรณาการ” ประจำปี
งบประมาณ พ.ศ. 2560 – 2562

งบประมาณ พ.ศ. 2562 มหาวิทยาลัยทักษิณจัดสรร “งบประมาณแผนงานบูรณาการฯ”
ลดลงจากปีงบประมาณ พ.ศ. 2561 จำนวน 106,087,100.00 บาท (ร้อยละ 100)

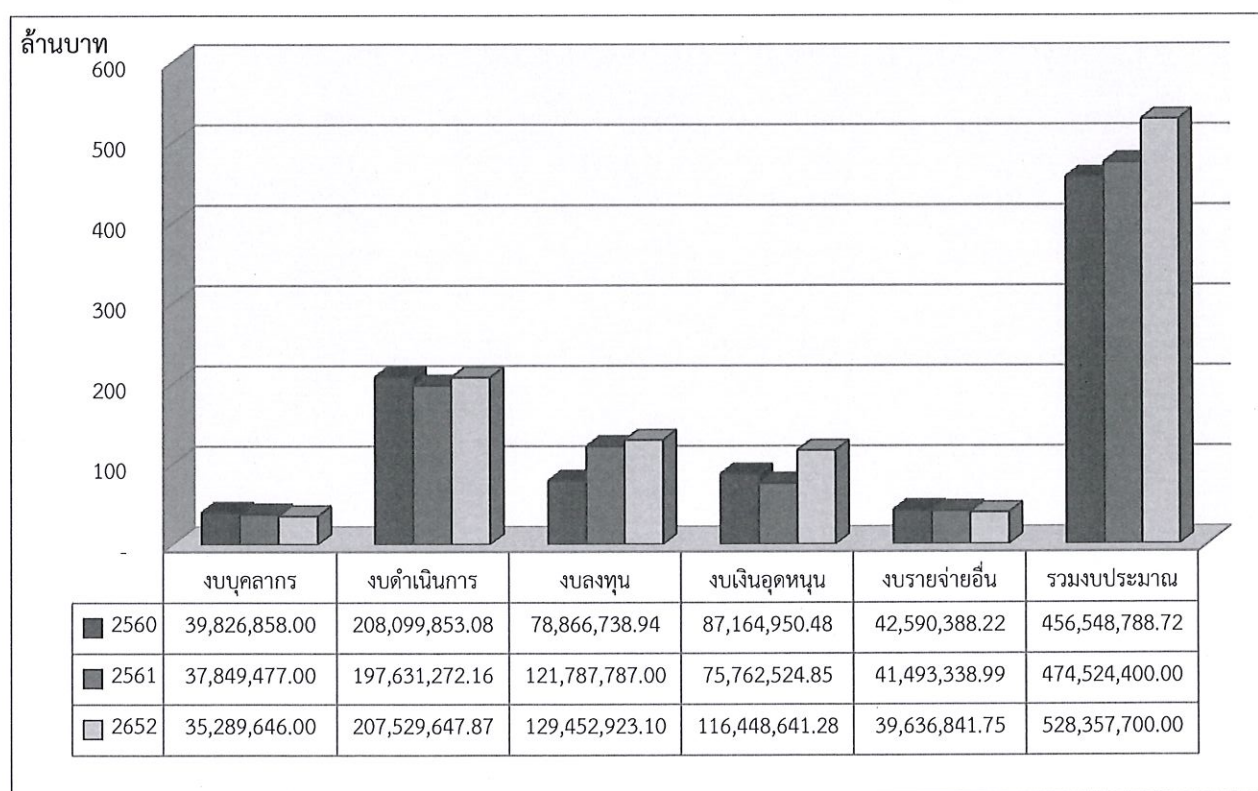
แผนภูมิที่ 8 แสดงเปรียบเทียบงบประมาณจัดสรร “งบประมาณแผนงานบูรณาการ”
ประจำปีงบประมาณ พ.ศ. 2560 – 2562



2.5 เปรียบเทียบงบประมาณจัดสรร “งบประมาณเงินรายได้” ประจำปีงบประมาณ พ.ศ. 2560 – 2562

งบประมาณ พ.ศ. 2562 มหาวิทยาลัยทักษิณจัดสรรงบประมาณเงินรายได้ เพิ่มขึ้นจาก ปีงบประมาณ พ.ศ. 2561 จำนวน 53,833,300.00 บาท (ร้อยละ 11.34) โดยงบเงินอุดหนุน เพิ่มขึ้น จำนวน 40,686,116.43 บาท (ร้อยละ 53.70) งบลงทุน เพิ่มขึ้น จำนวน 7,665,136.10 บาท (ร้อยละ 6.29) งบดำเนินการ เพิ่มขึ้น จำนวน 9,898,375.71 บาท (ร้อยละ 5.01) งบรายจ่ายอื่น ลดลง จำนวน 1,856,497.24 บาท (ร้อยละ 4.47) และงบบุคลากร ลดลง จำนวน 2,559,831.00 บาท (ร้อยละ 6.76)

แผนภูมิที่ 9 แสดงเปรียบเทียบงบประมาณจัดสรร “งบประมาณเงินรายได้” ประจำปีงบประมาณ พ.ศ. 2560 - 2562



3 สรุปเปรียบเทียบ งบประมาณจัดสรร - ผลการเบิกจ่ายเงินงบประมาณ ประจำปีงบประมาณ พ.ศ. 2562

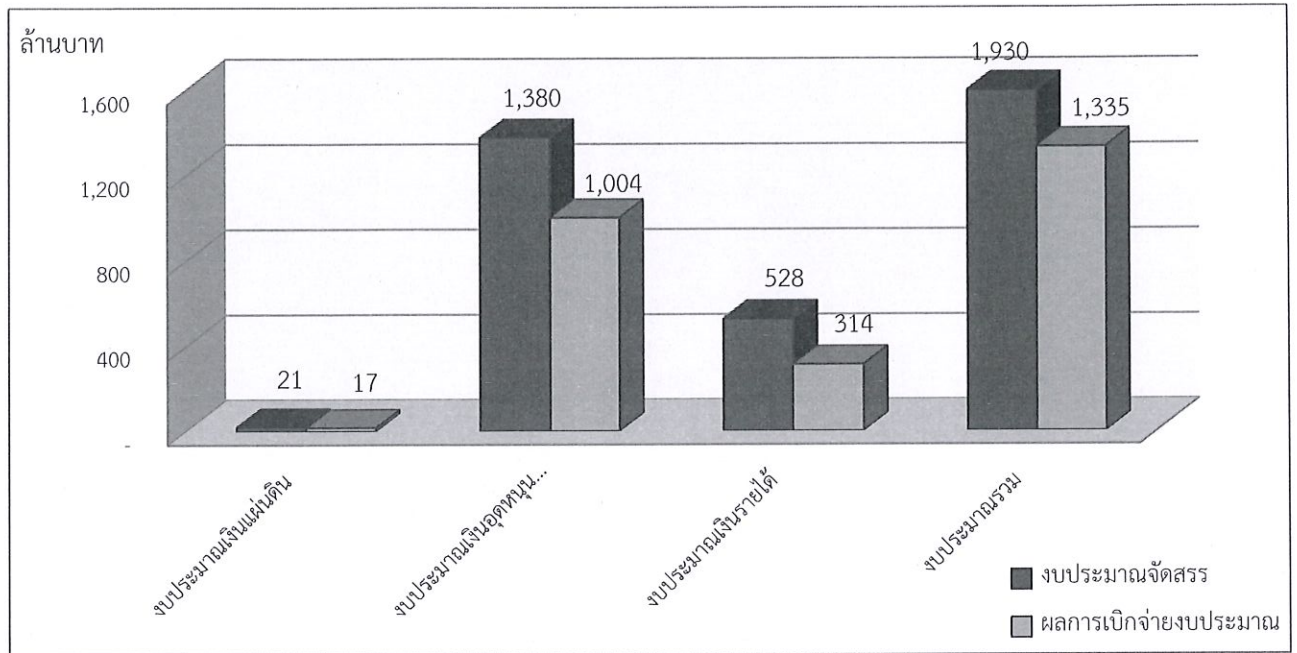
3.1 สรุปเปรียบเทียบ งบประมาณจัดสรร - ผลการเบิกจ่ายงบประมาณ จำแนกตามแหล่งงบประมาณ

งบประมาณ พ.ศ. 2562 ณ สิ้นปีงบประมาณ พ.ศ. 2562 (30 กันยายน 2562) มหาวิทยาลัยทักษิณ จัดสรรงบประมาณ จำนวน 1,929,695,800.00 บาท ผลการเบิกจ่ายงบประมาณ จำนวน 1,335,202,107.20 บาท (ร้อยละ 69.19) โดยงบประมาณที่เบิกจ่ายสูงสุด คือ งบประมาณเงินแผ่นดิน จัดสรร จำนวน 21,481,300.00 บาท ผลการเบิกจ่ายงบประมาณ จำนวน 17,149,140.00 บาท (ร้อยละ 79.83) รองลงมา งบประมาณเงินอุดหนุนจากรัฐบาล จัดสรร จำนวน 1,379,856,800.00 บาท ผลการเบิกจ่ายงบประมาณ จำนวน 1,003,980,969.63 บาท (ร้อยละ 72.76) และงบประมาณเงินรายได้ จัดสรร จำนวน 528,357,700.00 บาท ผลการเบิกจ่ายงบประมาณ จำนวน 314,071,997.57 บาท (ร้อยละ 59.44)

ตารางที่ 6 เปรียบเทียบ งบประมาณจัดสรร - ผลการเบิกจ่ายงบประมาณ
จำแนกตามแหล่งงบประมาณ
ประจำปีงบประมาณ พ.ศ. 2562

แหล่งงบประมาณ	งบประมาณ จัดสรร	ผลการเบิกจ่าย งบประมาณ	ร้อยละ
งบประมาณเงินแผ่นดิน	21,481,300.00	17,149,140.00	79.83
งบประมาณเงินอุดหนุนจากรัฐบาล	1,379,856,800.00	1,003,980,969.63	72.76
งบประมาณเงินรายได้	528,357,700.00	314,071,997.57	59.44
รวมเงินงบประมาณ	1,929,695,800.00	1,335,202,107.20	69.19

แผนภูมิที่ 10 แสดงการเปรียบเทียบ งบประมาณจัดสรร – ผลการเบิกจ่ายงบประมาณ
 จำแนกตามแหล่งงบประมาณ
 ประจำปีงบประมาณ พ.ศ. 2562



3.2 สรุปเปรียบเทียบ งบประมาณจัดสรร - ผลการเบิกจ่ายงบประมาณ จำแนกตาม งบรายจ่าย

งบประมาณ พ.ศ. 2562 ณ สิ้นปีงบประมาณ พ.ศ. 2562 (30 กันยายน 2562) มหาวิทยาลัยทักษิณ จัดสรรงบประมาณ จำนวน 1,929,695,800.00 บาท ผลการเบิกจ่ายงบประมาณ จำนวน 1,335,202,107.20 บาท (ร้อยละ 69.19) โดยประเภทงบรายจ่ายที่เบิกจ่ายสูงสุดตามลำดับ คือ งบเงินอุดหนุน งบประมาณจัดสรร จำนวน 820,819,170.46 บาท ผลการเบิกจ่ายงบประมาณ จำนวน 741,850,959.54 บาท (ร้อยละ 90.38) รองลงมางบบุคลากร งบประมาณจัดสรร จำนวน 75,498,146.00 บาท ผลการเบิกจ่าย งบประมาณ จำนวน 66,261,068.00 บาท (ร้อยละ 87.77) งบดำเนินการ งบประมาณจัดสรร จำนวน 248,281,032.29 บาท ผลการเบิกจ่ายงบประมาณ จำนวน 204,718,249.23 บาท (ร้อยละ 82.45) งบรายจ่ายอื่น งบประมาณจัดสรร จำนวน 41,934,041.75 บาท ผลการเบิกจ่ายงบประมาณ จำนวน 25,990,109.58 บาท (ร้อยละ 61.98) และงบลงทุน งบประมาณจัดสรร จำนวน 743,163,409.50 บาท ผลการเบิกจ่ายงบประมาณ จำนวน 296,381,720.85 บาท (ร้อยละ 39.88)

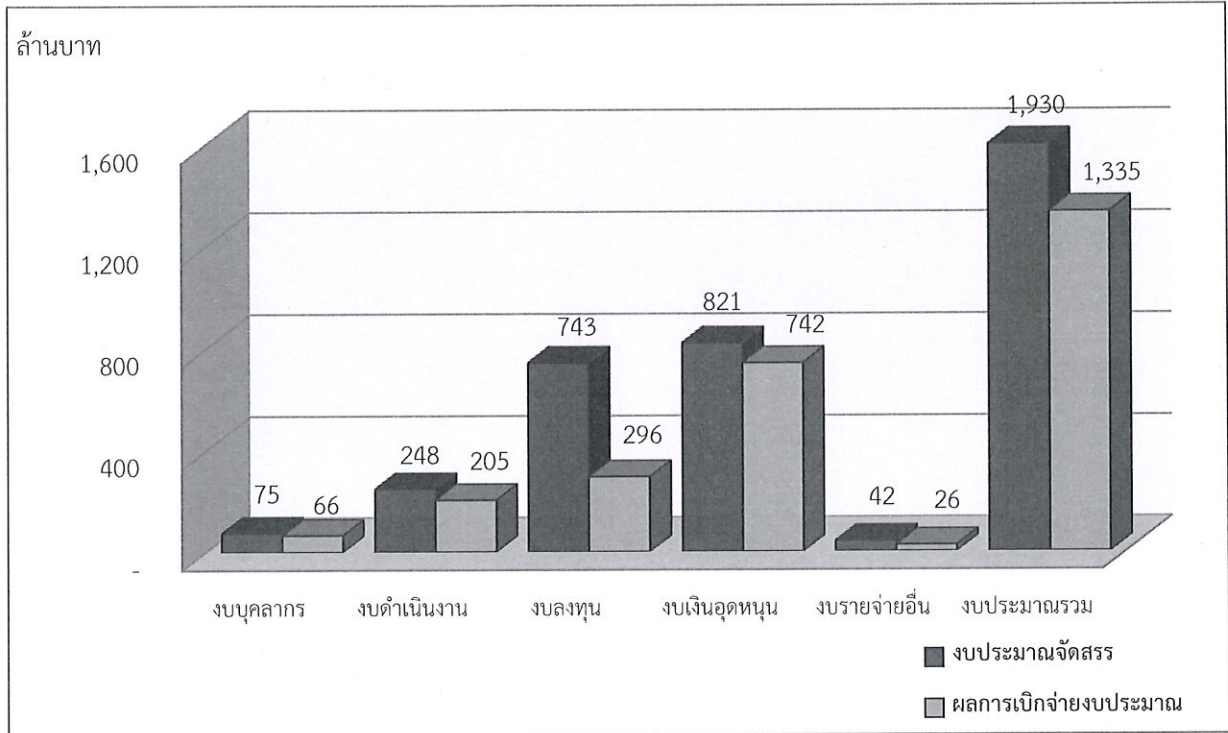
ตารางที่ 7 เปรียบเทียบ งบประมาณจัดสรร - ผลการเบิกจ่ายงบประมาณ

จำแนกตามงบรายจ่าย

ประจำปีงบประมาณ พ.ศ. 2562

งบรายจ่าย	งบประมาณ จัดสรร	ผลการเบิกจ่าย งบประมาณ	ร้อยละ
งบบุคลากร	75,498,146.00	66,261,068.00	87.77
งบดำเนินการ	248,281,032.29	204,718,249.23	82.45
งบลงทุน	743,163,409.50	296,381,720.85	39.88
งบเงินอุดหนุน	820,819,170.46	741,850,959.54	90.38
งบรายจ่ายอื่น	41,934,041.75	25,990,109.58	61.98
รวมเงินงบประมาณ	1,929,695,800.00	1,335,202,107.20	69.19

แผนภูมิที่ 11 แสดงการเปรียบเทียบ งบประมาณจัดสรร – ผลการเบิกจ่ายงบประมาณ
 จำแนกตามงบรายจ่าย
 ประจำปีงบประมาณ พ.ศ. 2562



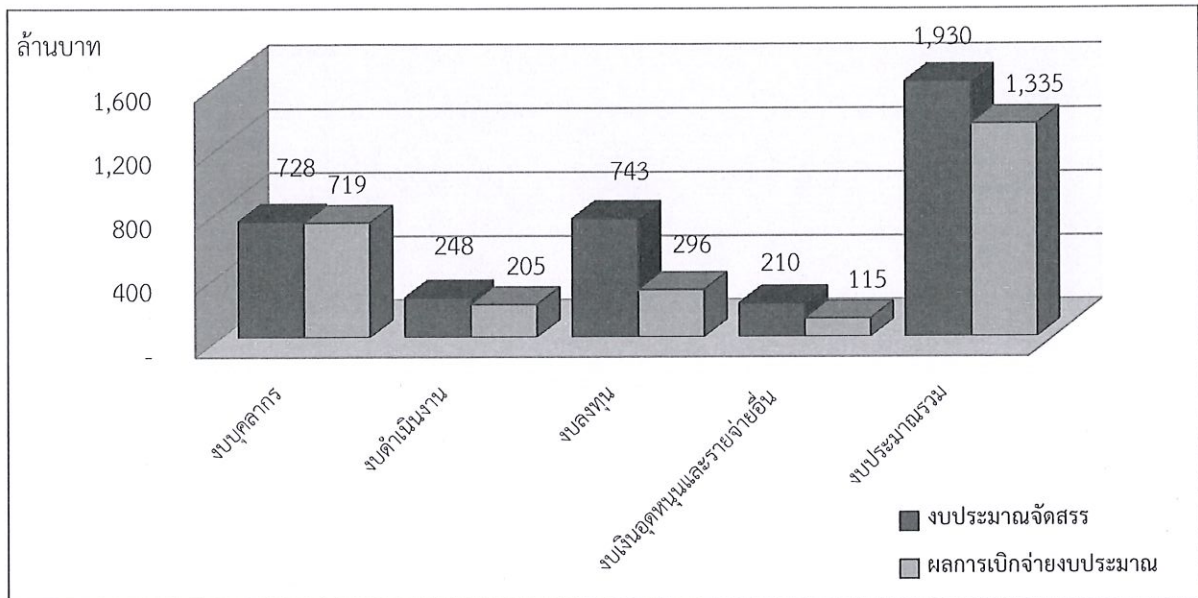
3.3 สรุปเปรียบเทียบ งบประมาณจัดสรร - ผลการเบิกจ่ายงบประมาณ จำแนกประเภท
งบประมาณ

งบประมาณ พ.ศ. 2562 ณ สิ้นปีงบประมาณ พ.ศ. 2562 (30 กันยายน 2562) มหาวิทยาลัย
ทักษิณ จัดสรรงบประมาณ จำนวน 1,929,695,800.00 บาท ผลการเบิกจ่ายงบประมาณ จำนวน
1,335,202,107.20 บาท (ร้อยละ 69.19) โดยประเภทงบรายจ่ายที่เบิกจ่ายสูงสุดตามลำดับ คือ งบบุคลากร
งบประมาณจัดสรร จำนวน 728,030,246.00 บาท ผลการเบิกจ่ายงบประมาณ จำนวน 718,793,168.00
บาท (ร้อยละ 98.73) รองลงมางบดำเนินการ งบประมาณจัดสรร จำนวน 248,281,032.29 บาท ผลการ
เบิกจ่ายงบประมาณ จำนวน 204,718,249.23 บาท (ร้อยละ 82.45) งบเงินอุดหนุนและรายจ่ายอื่น
งบประมาณจัดสรร จำนวน 210,221,112.21 บาท ผลการเบิกจ่ายงบประมาณ จำนวน 115,308,969.12
บาท (ร้อยละ 54.85) และงบลงทุน งบประมาณจัดสรร จำนวน 743,163,409.50 บาท ผลการเบิกจ่าย
งบประมาณ จำนวน 296,381,720.85 บาท (ร้อยละ 39.88)

ตารางที่ 8 เปรียบเทียบ งบประมาณจัดสรร - ผลการเบิกจ่ายงบประมาณ
จำแนกตามประเภทงบประมาณ
ประจำปีงบประมาณ พ.ศ. 2562

งบรายจ่าย	งบประมาณ จัดสรร	ผลการเบิกจ่าย งบประมาณ	ร้อยละ
งบบุคลากร	728,030,246.00	718,793,168.00	98.73
งบดำเนินการ	248,281,032.29	204,718,249.23	82.45
งบลงทุน	743,163,409.50	296,381,720.85	39.88
งบเงินอุดหนุนและรายจ่ายอื่น	210,221,112.21	115,308,969.12	54.85
รวมเงินงบประมาณ	1,929,695,800.00	1,335,202,107.20	69.19

แผนภูมิที่ 12 แสดงการเปรียบเทียบ งบประมาณจัดสรร – ผลการเบิกจ่ายงบประมาณ
 จำแนกตามประเภทงบประมาณ
 ประจำปีงบประมาณ พ.ศ. 2562



3.4 สรุปเปรียบเทียบ งบประมาณจัดสรร - ผลการเบิกจ่ายงบประมาณ จำแนกตามผลผลิต

งบประมาณ พ.ศ. 2562 ณ สิ้นปีงบประมาณ พ.ศ. 2562 (30 กันยายน 2562) มหาวิทยาลัยทักษิณ จัดสรรงบประมาณ จำนวน 1,929,695,800.00 บาท ผลการเบิกจ่ายงบประมาณ จำนวน 1,335,202,107.20 บาท (ร้อยละ 69.19) โดยผลผลิตที่เบิกจ่ายสูงสุด คือ ผลงานวิจัยเพื่อถ่ายทอดเทคโนโลยี งบประมาณจัดสรร จำนวน 10,283,400.00 บาท ผลการเบิกจ่ายงบประมาณ จำนวน 9,538,579.93 บาท (ร้อยละ 92.76) รองลงมาโครงการพัฒนาแหล่งท่องเที่ยวบนบกบริเวณตอนในของภาค งบประมาณจัดสรร จำนวน 152,790,500.00 บาท ผลการเบิกจ่ายงบประมาณ จำนวน 133,409,841.00 บาท (ร้อยละ 87.32) ผู้สำเร็จการศึกษาด้านวิทยาศาสตร์และเทคโนโลยี งบประมาณจัดสรร จำนวน 995,623,341.19 บาท ผลการเบิกจ่ายงบประมาณ จำนวน 856,622,681.08 บาท (ร้อยละ 86.04) ค่าใช้จ่ายบุคลากรภาครัฐ งบประมาณจัดสรร จำนวน 21,481,300.00 บาท ผลการเบิกจ่ายงบประมาณ จำนวน 17,149,140.00 บาท (ร้อยละ 79.83) ผลงานการให้บริการวิชาการ งบประมาณจัดสรร จำนวน 13,259,765.00 บาท ผลการเบิกจ่ายงบประมาณ จำนวน 7,642,062.46 บาท (ร้อยละ 57.63) อนุรักษ์ ส่งเสริมและพัฒนาศาสนา ศิลปะ และวัฒนธรรม งบประมาณจัดสรร จำนวน 13,233,400.00 บาท ผลการเบิกจ่ายงบประมาณ จำนวน 7,235,601.88 บาท (ร้อยละ 54.68) ผู้สำเร็จการศึกษาด้านสังคมศาสตร์ งบประมาณจัดสรร จำนวน 491,157,534.26 บาท ผลการเบิกจ่ายงบประมาณ จำนวน 235,893,714.90 บาท (ร้อยละ 48.03) ผู้สำเร็จการศึกษาด้านวิทยาศาสตร์สุขภาพ งบประมาณจัดสรร จำนวน 231,866,559.55 บาท ผลการเบิกจ่ายงบประมาณ จำนวน 67,710,485.95 บาท (ร้อยละ 29.20)

ตารางที่ 9 เปรียบเทียบ งบประมาณจัดสรร – ผลการเบิกจ่ายงบประมาณ

จำแนกตามผลผลิต

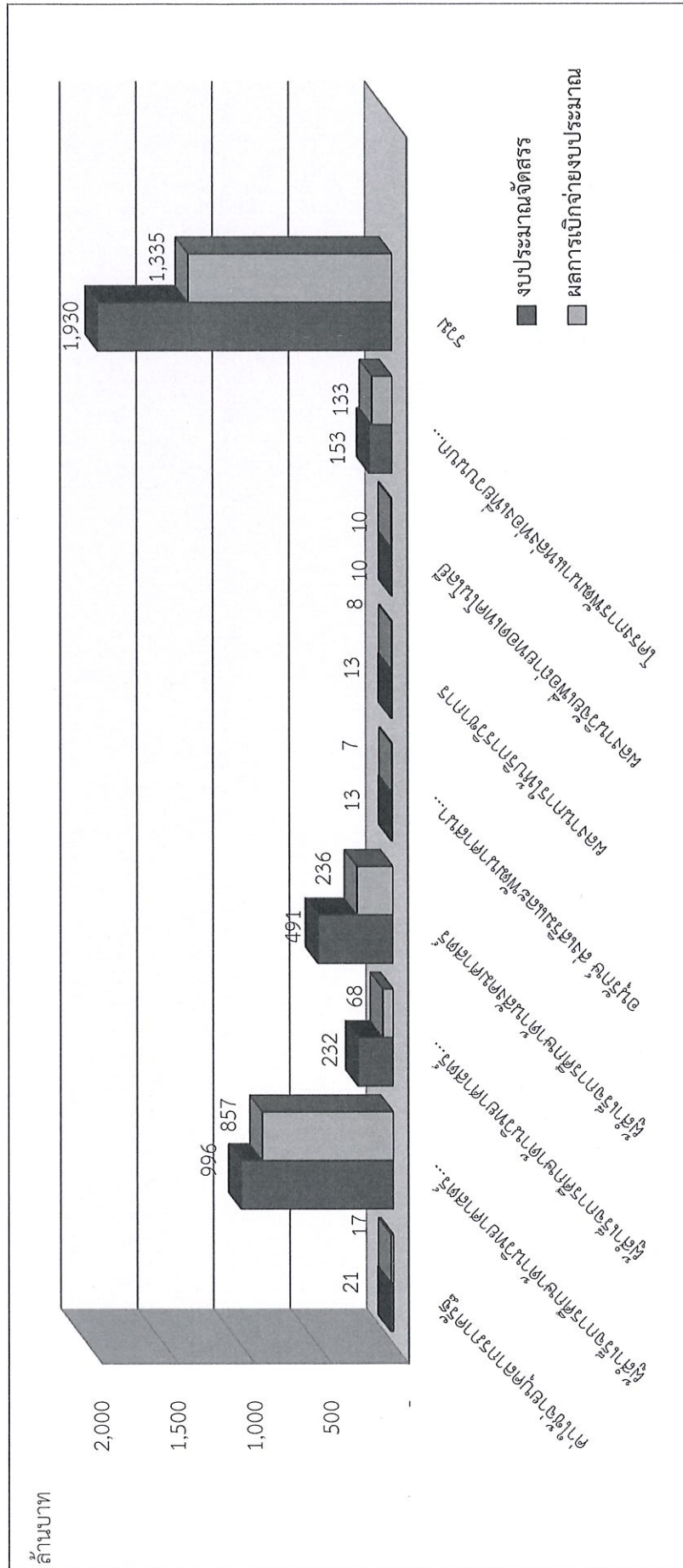
ประจำปีงบประมาณ พ.ศ. 2562

ผลผลิต	งบประมาณ จัดสรร	ผลการเบิกจ่าย งบประมาณ	ร้อยละ
ค่าใช้จ่ายบุคลากรภาครัฐ	21,481,300.00	17,149,140.00	79.83
ผู้สำเร็จการศึกษาด้านวิทยาศาสตร์และเทคโนโลยี	995,623,341.19	856,622,681.08	86.04
ผู้สำเร็จการศึกษาด้านวิทยาศาสตร์สุขภาพ	231,866,559.55	67,710,485.95	29.20
ผู้สำเร็จการศึกษาด้านสังคมศาสตร์	491,157,534.26	235,893,714.90	48.03
อนุรักษ์ ส่งเสริมและพัฒนาาศาสนาศิลปะและวัฒนธรรม	13,233,400.00	7,235,601.88	54.68
ผลงานการให้บริการวิชาการ	13,259,765.00	7,642,062.46	57.63
ผลงานวิจัยเพื่อถ่ายทอดเทคโนโลยี	10,283,400.00	9,538,579.93	92.76
โครงการพัฒนาแหล่งท่องเที่ยวบนบกบริเวณตอนในของภาค	152,790,500.00	133,409,841.00	87.32
รวมเงินงบประมาณ	1,929,695,800.00	1,335,202,107.20	69.19

แผนภูมิที่ 13 แสดงการเปรียบเทียบ งบประมาณจัดสรร - ผลการเบิกจ่ายงบประมาณ

จำแนกตามผลิตภัณฑ์

ประจำปีงบประมาณ พ.ศ. 2562



4. สรุปรายละเอียดงบประมาณจัดสรร – ผลการเบิกจ่ายงบประมาณ กรณีงบประมาณ ประจำปีงบประมาณ พ.ศ. 2562

ตารางที่ 10 สรุปรายละเอียด งบประมาณจัดสรร – ผลการเบิกจ่ายงบประมาณ และการดำเนินการก่อสร้างงบลงทุน
 งบลงทุน : ค่าที่ดินและสิ่งก่อสร้างที่มีราคาตั้งแต่ 10 ล้านบาทขึ้นไป

ประจำปีงบประมาณ พ.ศ. 2562

ประเภท/งบรายจ่าย	งบประมาณจัดสรร		งบประมาณ เบิกจ่าย	ร้อยละ เบิกจ่าย	งบประมาณ คงเหลือ	อยู่ระหว่างการดำเนินการ
	เงินอุดหนุนจากรัฐบาล	รายได้				
งบลงทุน : ที่ดินและสิ่งก่อสร้าง	275,115,733.00	75,712,600.00	218,303,674.00	62.23	132,524,659.00	
กลุ่มอาคารเรียนและอาคารปฏิบัติการด้านวิศวกรรมศาสตร์ : งบประมาณสุทธิ 275,058,500 บาท (งบประมาณเงินอุดหนุนจากรัฐบาล 236,512,500 บาท งบประมาณเงินรายได้ 33,787,500 บาท)	28,287,833.00 41,211,800.00 (ค่าก่อสร้าง) 12,923,917.00 (ค่าก่อสร้าง) (โอนไปยัง สำนักงาน มหาวิทยาลัย รายการ เงินสมทบ ค่าก่อสร้างใน ปีงบประมาณถัดไป)	-	28,287,833.00	100	-	กิจการร่วมค้า เค-ไฮ เป็นผู้ก่อสร้าง (ทั้งหมด 34 หน่วยงาน) เลขที่สัญญา พท. 56/2559 ลงวันที่ 4 เม.ย. 59 สิ้นสุดสัญญา วันที่ 3 มิ.ย. 61 *สัญญาแก้ไข ครั้งที่ 4 กำหนดก่อสร้างแล้วเสร็จวันที่ 4 ธ.ค. 61 ผลการดำเนินงาน - ดำเนินการก่อสร้างเสร็จเรียบร้อยแล้ว

ประเภท/งบรายจ่าย	งบประมาณจัดสรร			งบประมาณเบิกจ่าย	ร้อยละเบิกจ่าย	งบประมาณคงเหลือ	อยู่ระหว่างการดำเนินการ
	เงินอุดหนุนจากรัฐบาล	รายได้	รวม				
กลุ่มอาคารคณะพยาบาลศาสตร์ : งบประมาณสุทธิ 572,000,000 บาท (งบประมาณเงินอุดหนุนจากรัฐบาล 431,250,000 บาท งบประมาณเงินรายได้ 90,750,000 บาท)	96,280,000.00	73,150,000.00	169,430,000.00	56,606,000.00	33.41	112,824,000.00	บริษัท ไฮเทค อินดิสเตรียล เซอร์วิสเซอนต์ ซัพพลาย จำกัด เป็นผู้ก่อสร้าง (ทั้งหมด 115 งดงาน) เลขที่สัญญา สย 39/2562 ลงวันที่ 1 พ.ค. 62 ถึงสิ้นสุดสัญญา วันที่ 17 ต.ค. 62 ผลการดำเนินงาน ขณะนี้อยู่ระหว่างการดำเนินการก่อสร้าง : ผู้รับจ้าง ได้ส่งมอบ แล้ว จำนวน 14 งดงาน จากทั้งหมด 115 งดงาน
ต่อเติมศูนย์ปฏิบัติการดนตรีและหอศิลปะการแสดง : งบประมาณสุทธิ 247,446,700 บาท (งบประมาณเงินอุดหนุนจากรัฐบาล 189,039,400 บาท งบประมาณเงินรายได้ 58,407,300 บาท)	150,547,900.00	2,562,600.00	153,110,500.00	133,409,841.00	87.13	19,700,659.00	กิจการร่วมค้า เค-ไฮ เป็นผู้ก่อสร้าง (ทั้งหมด 22 งดงาน) เลขที่สัญญา สย 16/2561 ลงวันที่ 29 ม.ค. 61 ถึงสิ้นสุดสัญญา วันที่ 24 เม.ย. 62 *สัญญาแก้ไข ครั้งที่ 3 กำหนดก่อสร้างแล้วเสร็จวันที่ 5 ก.ย. 62 ผลการดำเนินงาน ขณะนี้ผู้รับจ้าง ได้ส่งมอบอาคารเรียบร้อยแล้ว

5. สรุปรายละเอียดงบประมาณจัดสรร – ผลการเบิกจ่ายงบประมาณ กรณีรายการสิ่งก่อสร้างปีเดียว ประจำปีงบประมาณ พ.ศ. 2562

ตารางที่ 11 สรุปรายละเอียด งบประมาณจัดสรร – ผลการเบิกจ่ายงบประมาณ และการดำเนินการก่อสร้างสิ่งก่อสร้างปีเดียว (งบลงทุน)

งบลงทุน : รายการสิ่งก่อสร้างปีเดียว ตั้งแต่ 10 ล้านบาทขึ้นไป

ประจำปีงบประมาณ พ.ศ. 2562

รายการ	งบประมาณ			ผลการดำเนินงาน
	จัดสรร	เบิกจ่าย	ร้อยละ	
รวมรายการสิ่งก่อสร้างปีเดียว	327,800,000.00	53,834,640.00	16.42	
ต่อเติมศูนย์ปฏิบัติการวิชาชีพ	80,000,000.00	4,734,000.00	5.92	- บริษัท ไฮเทค อินดัสเทรียล เซอร์วิส แอนด์ ซัพพลาย จำกัดเป็นผู้ก่อสร้าง สัญญาเลขที่ สข. 23/2562 ลงวันที่ 25 ม.ค. 62 สิ้นสุดสัญญา วันที่ 25 ม.ค. 63 - ขณะนี้อยู่ระหว่างดำเนินการก่อสร้าง แล้วเสร็จ 4 งวดงาน จากทั้งหมด 19 งวดงาน ผลการดำเนินงานก่อสร้างคิดเป็นร้อยละ 21.05 โดยคำนวณจากงวดงานทั้งหมด
ต่อเติมสนามกีฬาวิทยาเขต สงขลา	75,000,000.00	23,310,000.00	31.08	- บริษัท ไฮเทค อินดัสเทรียล เซอร์วิส แอนด์ ซัพพลาย จำกัดเป็นผู้ก่อสร้าง สัญญาเลขที่ สข. 24/2562 ลงวันที่ 24 ม.ค. 62 สิ้นสุดสัญญา วันที่ 25 ม.ค. 63 - ขณะนี้อยู่ระหว่างดำเนินการก่อสร้าง แล้วเสร็จ 5 งวดงาน จากทั้งหมด 20 งวดงาน ผลการดำเนินงานก่อสร้างคิดเป็นร้อยละ 25 โดยคำนวณจากงวดงานทั้งหมด

รายการ	งบประมาณ			ผลการดำเนินงาน
	จัดสรร	เบิกจ่าย	ร้อยละ	
ต่อเติมอาคารปฏิบัติการและ บริหารวิทยาเขตสงขลา	99,000,000.00	21,675,000.00	21.89	- บริษัท เอเทค อินดัสเทรียล เซอร์วิส แอนด์ ซัพพลาย จำกัด เป็นผู้ก่อสร้าง สัญญาเลขที่ สข. 25/2562 ลงวันที่ 25 ม.ค. 62 สิ้นสุดสัญญา วันที่ 25 ม.ค. 63 - ขณะนี้อยู่ระหว่างดำเนินการก่อสร้าง แล้วเสร็จ 6 งบประมาณ จากทั้งหมด 26 งบประมาณ ผลการดำเนินงานก่อสร้างคิดเป็นร้อยละ 23.08 โดยคำนวณจากงวดงานทั้งหมด
ปรับปรุงหอพักนิสิตและบริเวณ	3,800,000.00	3,450,000.00	90.79	- บริษัท เค.เอ็น.การโยธาธุรกิจ จำกัด เป็นผู้ก่อสร้าง สัญญาเลขที่ พท. 20/2562 ลงวันที่ 29 ม.ค. 62 สิ้นสุดสัญญา วันที่ 28 มิ.ย. 62 - ผู้รับจ้างส่งมอบงานเรียบร้อยแล้ว
ต่อเติมอาคารปฏิบัติการด้าน วิทยาศาสตร์สุขภาพและการ กีฬา	40,123,000.00	665,640.00	1.66	- บริษัท ธรรมศักดิ์ จำกัด เป็นผู้ก่อสร้าง สัญญาเลขที่ พท. 28/2562 ลงวันที่ 22 มี.ค 62 สิ้นสุดสัญญา วันที่ 16 มี.ค. 63 - ขณะนี้อยู่ระหว่างดำเนินการก่อสร้าง แล้วเสร็จ 2 งบประมาณ จากทั้งหมด 11 งบประมาณ ผลการดำเนินงานก่อสร้างคิดเป็นร้อยละ 18.18 โดยคำนวณจากงวดงานทั้งหมด

รายการ	งบประมาณ			ผลการดำเนินงาน
	จัดสรร	เบิกจ่าย	ร้อยละ	
ครุภัณฑ์ประกอบอาคาร ปฏิบัติการด้านวิทยาศาสตร์ สุขภาพและการกีฬา	29,877,000.00	-	-	<ul style="list-style-type: none"> - บริษัท ริโก้ (ประเทศไทย) จำกัด สัญญาเลขที่ พท. 29/2562 ลงวันที่ 22 มี.ค. 62 สิ้นสุดสัญญา 25 ก.ค. 62 - ขณะนี้ยังไม่ได้ดำเนินการ เนื่องจาก อยู่ระหว่าง การต่อเติมอาคารปฏิบัติการ ด้านวิทยาศาสตร์สุขภาพและการกีฬา ซึ่งจะสามารถดำเนินการติดตั้งครุภัณฑ์ฯ ได้ก็ต่อเมื่อดำเนินการต่อเติมอาคารฯ เสร็จเรียบร้อยแล้ว

หมายเหตุ : รายการต่อเติมอาคารปฏิบัติการด้านวิทยาศาสตร์สุขภาพและการกีฬา ได้รับจัดสรรงบประมาณ จำนวน 70,000,000 บาท ขอเปลี่ยนแปลงรายการ ดังนี้

1. ต่อเติมอาคารปฏิบัติการด้านวิทยาศาสตร์สุขภาพและการกีฬา จำนวน 40,123,000.00 บาท
2. ครุภัณฑ์ประกอบอาคารปฏิบัติการด้านวิทยาศาสตร์สุขภาพและการกีฬา จำนวน 29,877,000.00 บาท

7. สรุปรายละเอียดงบประมาณจัดสรร - ผลการเบิกจ่ายงบประมาณ ประจำปีงบประมาณ พ.ศ. 2562

ตารางที่ 13 งบประมาณจัดสรร - ผลการเบิกจ่าย

จำแนกตามหน่วยงาน

งบประมาณประจำปีงบประมาณ พ.ศ. 2562

หน่วยงาน/คณะ	งบประมาณเงินแผ่นดิน		งบประมาณเงินอุดหนุนจากรัฐบาล		งบประมาณเงินรายได้		งบประมาณมหาวิทยาลัยทักษิณ	
	จัดสรร	ร้อยละ	จัดสรร	ร้อยละ	จัดสรร	ร้อยละ	จัดสรร	ร้อยละ
มหาวิทยาลัยทักษิณ	21,481,300.00	79.83	1,379,856,800.00	72.76	528,957,700.00	59.44	1,929,695,800.00	69.19
สำนักงานมหาวิทยาลัย	-	-	21,206,917.00	-	24,439,400.00	-	45,646,317.00	-
ฝ่ายบริหารงานสนามมหาวิทยาลัย	-	-	738,400.00	97.03	7,358,800.00	72.08	8,097,200.00	74.35
สำนักงานมหาวิทยาลัย	21,481,300.00	79.83	677,169,200.00	99.77	49,927,353.19	57.12	748,577,853.19	96.35
ฝ่ายแผนงาน	-	-	1,408,000.00	76.83	12,678,800.00	38.30	14,086,800.00	42.15
ฝ่ายแผนงาน (โฮโฮม)	-	-	-	-	4,656,800.00	-	4,656,800.00	-
ฝ่ายการตลาดและทรัพย์สิน	21,481,300.00	79.83	654,742,400.00	99.93	9,798,647.00	78.25	686,022,347.00	99.00
ฝ่ายบริหารกลางและทรัพยากรบุคคล	-	-	16,236,800.00	99.09	8,181,600.00	66.02	24,418,400.00	88.01
ฝ่ายประกันคุณภาพการศึกษา	-	-	788,000.00	99.88	1,019,500.00	97.66	1,807,500.00	98.62
ฝ่ายตรวจสอบภายใน	-	-	298,000.00	99.93	963,800.00	94.21	1,261,800.00	95.56
ฝ่ายวิชาการ	-	-	3,362,000.00	83.63	9,735,300.00	67.13	13,097,300.00	71.36
ฝ่ายปฏิบัติการ	-	-	198,000.00	100.00	966,300.00	86.66	1,164,300.00	88.93
งานวิเทศสัมพันธ์	-	-	136,000.00	25.61	1,926,606.19	68.50	2,062,606.19	65.67
สำนักงานวิทยาเขต	-	-	498,662,700.00	41.21	188,525,392.00	82.48	687,188,092.00	52.53
สำนักงานวิทยาเขตสงขลา	-	-	416,588,700.00	46.80	89,843,576.00	83.94	506,432,276.00	53.39
- ฝ่ายบริหารวิทยาเขตสงขลา	-	-	415,879,700.00	46.73	80,889,076.00	84.52	496,768,776.00	52.88
- ฝ่ายกิจการนิสิตวิทยาเขตสงขลา	-	-	709,000.00	88.34	8,954,500.00	78.73	9,663,500.00	79.44
สำนักงานวิทยาเขตพัทลุง	-	-	82,074,000.00	12.84	98,681,816.00	81.15	180,755,816.00	50.13
- ฝ่ายบริหารวิทยาเขตพัทลุง	-	-	81,178,000.00	11.90	87,147,800.00	82.63	168,325,800.00	48.52
- ฝ่ายกิจการนิสิตวิทยาเขตพัทลุง	-	-	896,000.00	98.36	11,534,016.00	69.95	12,430,016.00	72.00
ส่วนงานวิชาการ	-	-	162,470,583.00	65.45	201,050,972.81	42.04	363,521,555.81	52.50
- คณะศึกษาศาสตร์	-	-	2,705,600.00	83.68	22,112,483.90	62.49	24,818,083.90	64.80
- คณะมนุษยศาสตร์และสังคมศาสตร์	-	-	3,410,500.00	73.76	23,817,933.36	76.11	27,228,433.36	75.81
- คณะศึกษาศาสตร์และบริหารธุรกิจ	-	-	2,116,600.00	85.77	19,320,763.00	69.19	21,437,363.00	70.83
- คณะศิลปกรรมศาสตร์	-	-	1,974,300.00	51.88	7,270,600.00	64.46	9,244,900.00	61.77
- คณะนิติศาสตร์	-	-	2,356,600.00	98.16	11,430,600.00	64.06	13,787,200.00	69.89
- คณะวิทยาศาสตร์	-	-	8,315,500.00	71.67	12,161,485.00	62.28	20,476,985.00	66.10
- คณะเทคโนโลยีและการพัฒนาชุมชน	-	-	1,719,500.00	95.32	3,562,943.50	96.17	5,282,443.50	95.89
- คณะวิทยาศาสตร์	-	-	37,580,983.00	76.05	4,308,300.00	91.83	41,889,283.00	77.67
- คณะอุตสาหกรรมเกษตรและชีวภาพ	-	-	651,600.00	93.83	2,822,704.50	56.30	3,474,304.50	63.34
- คณะวิทยาการสุขภาพและการกีฬา	-	-	4,722,800.00	93.44	8,257,659.55	58.69	12,980,459.55	71.33
- คณะพยาบาลศาสตร์	-	-	96,916,600.00	56.96	82,703,500.00	3.96	179,620,100.00	32.56
- บัณฑิตวิทยาลัย	-	-	-	-	3,282,000.00	77.05	3,282,000.00	77.05

หน่วยงาน/คณะ	งบประมาณเงินแผ่นดิน		งบประมาณเงินอุดหนุนจากรัฐบาล		งบประมาณเงินรายได้		งบประมาณมหาวิทยาลัยทักษิณ	
	จัดสรร	ร้อยละ	จัดสรร	ร้อยละ	จัดสรร	ร้อยละ	จัดสรร	ร้อยละ
ส่วนงานอื่น	-	-	19,609,000.00	80.61	57,055,782.00	70.52	76,664,782.00	73.10
- สถาบันทักษิณคดีศึกษา	-	-	3,666,000.00	54.56	7,040,100.00	53.43	10,706,100.00	53.81
- สำนักคอมพิวเตอร์ (สงขลา)	-	-	1,534,000.00	53.00	4,846,200.00	98.19	6,380,200.00	87.32
- สำนักคอมพิวเตอร์ (พัทลุง)	-	-	1,024,000.00	1.17	5,131,804.00	31.06	6,155,804.00	26.09
- สำนักหอสมุด (สงขลา)	-	-	2,706,000.00	98.00	2,687,278.00	91.35	5,393,278.00	94.69
- สำนักหอสมุด (พัทลุง)	-	-	3,473,800.00	96.17	827,200.00	72.46	4,301,000.00	91.61
- สถาบันวิจัยและพัฒนา	-	-	5,873,600.00	96.35	6,299,800.00	88.99	12,173,400.00	92.54
- สถาบันปฏิบัติการชุมชน	-	-	528,000.00	99.58	2,356,800.00	85.63	2,884,800.00	88.19
- วิทยาลัยปฏิบัติการเพื่อพัฒนา	-	-	803,600.00	100.00	2,001,100.00	47.42	2,804,700.00	62.48
- วิทยาลัยการจัดการเพื่อพัฒนา	-	-	-	-	24,526,000.00	70.06	24,526,000.00	70.06
- วิทยาลัยนานาชาติ	-	-	-	-	1,339,500.00	97.76	1,339,500.00	97.76

หมายเหตุ : งบประมาณสุทธิ = (งบประมาณจัดสรร + โอนเปลี่ยนแปลง (เพิ่ม/ลด)) + งบประมาณสะสม

ข้อมูลจากระบบบัญชี 3 มิติ ณ วันที่ 30 กันยายน 2562 (ระบบบัญชี 3 มิติ/รายงานงบประมาณรายจ่ายในภาพรวม)

8. สรุปรายละเอียด รายการโอนเปลี่ยนแปลงงบประมาณ ประจำปีงบประมาณ พ.ศ. 2562

ตารางที่ 14 สรุปรายการโอนเปลี่ยนแปลงงบประมาณ ภาพรวมมหาวิทยาลัยทักษิณ

	งบประมาณจัดสรร + จัดสรรเพิ่มเติม	ปรับเพิ่มเงินสะสม	งบประมาณจัดสรรสุทธิ	โอนเปลี่ยนแปลง (โอนเข้า)	โอนเปลี่ยนแปลง (โอนออก)	โอนเปลี่ยนแปลงสุทธิ	รายจ่าย	เงินกันต่อมปี	คงเหลือ
งบบุคลากร	75,498,146.00	-	75,498,146.00	374,446.00	-	374,446.00	66,261,068.00	-	9,611,524.00
งบดำเนินการ	246,771,332.29	1,509,700.00	248,281,032.29	-	(5,588,967.71)	(5,588,967.71)	204,718,249.23	11,077,048.45	26,896,766.90
งบลงทุน	739,365,709.50	3,797,700.00	743,163,409.50	30,012,023.10	(2,129,213.00)	27,882,810.10	296,381,720.45	369,884,795.00	104,779,704.15
งบเงินอุดหนุน	820,680,870.46	138,300.00	820,819,170.46	4,765,729.18	(36,007,358.72)	(31,241,629.54)	741,850,959.54	5,276,272.26	42,450,309.12
งบรายจ่ายอื่น	41,088,241.75	845,800.00	41,934,041.75	8,573,341.75	-	8,573,341.75	25,990,109.58	-	24,517,273.92
รวม	1,923,404,300.00	6,291,500.00	1,929,695,800.00	43,725,540.03	(43,725,539.43)	0.60	1,335,202,106.80	386,238,115.71	208,255,578.09

ตารางที่ 15 สรุปรายการโอนเปลี่ยนแปลงงบประมาณ งบประมาณเงินแผ่นดิน

	งบประมาณจัดสรร + จัดสรรเพิ่มเติม	ปรับเพิ่มเงินสะสม	งบประมาณจัดสรรสุทธิ	โอนเปลี่ยนแปลง (โอนเข้า)	โอนเปลี่ยนแปลง (โอนออก)	โอนเปลี่ยนแปลงสุทธิ	รายจ่าย	เงินกันต่อมปี	คงเหลือ
งบบุคลากร	21,481,300.00	-	21,481,300.00	-	-	-	17,149,140.00	-	4,332,160.00
งบดำเนินการ	-	-	-	-	-	-	-	-	-
งบลงทุน	-	-	-	-	-	-	-	-	-
งบเงินอุดหนุน	-	-	-	-	-	-	-	-	-
งบรายจ่ายอื่น	-	-	-	-	-	-	-	-	-
รวมงบประมาณ	21,481,300.00	-	21,481,300.00	-	-	-	17,149,140.00	-	4,332,160.00

ตารางที่ 16 สรุปรายการโอนเปลี่ยนแปลงงบประมาณ งบประมาณเงินอุดหนุนจากรัฐบาล

	งบประมาณจัดสรร + จัดสรรเพิ่มเติม	ปรับเพิ่มเงินสะสม	งบประมาณจัดสรรสุทธิ	โอนเปลี่ยนแปลง (โอนเข้า)	โอนเปลี่ยนแปลง (โอนออก)	โอนเปลี่ยนแปลงสุทธิ	รายจ่าย	เงินกันต่อมปี	คงเหลือ
งบบุคลากร	18,727,200.00	-	18,727,200.00	-	-	-	16,869,563.00	-	1,857,637.00
งบดำเนินการ	40,751,384.42	-	40,751,384.42	-	(4,933,715.58)	(4,933,715.58)	33,064,482.83	1,520,900.00	1,232,286.01
งบลงทุน	613,710,486.40	-	613,710,486.40	-	(2,129,213.00)	(2,129,213.00)	270,535,352.00	289,591,750.00	51,454,171.40
งบเงินอุดหนุน	704,370,529.18	-	704,370,529.18	4,765,729.18	-	4,765,729.18	681,256,464.94	321,209.26	27,558,584.16
งบรายจ่ายอื่น	2,297,200.00	-	2,297,200.00	2,297,200.00	-	2,297,200.00	2,255,106.46	-	2,339,293.54
รวมงบประมาณ	1,379,856,800.00	-	1,379,856,800.00	7,062,929.18	(7,062,928.58)	0.51	1,003,980,969.23	291,433,859.26	84,441,972.11

ตารางที่ 17 สรุปรายการโอนเปลี่ยนแปลงงบประมาณเงินรายได้

รายการ	งบประมาณจัดสรร + จัดสรรเพิ่มเติม	ปรับเพิ่มเงินสะสม ปรับ (เพิ่ม/(ลด))	งบประมาณจัดสรร สุทธิ	โอนเปลี่ยนแปลง (โอนเข้า)	โอนเปลี่ยนแปลง (โอนออก)	โอนเปลี่ยนแปลงสุทธิ	รายจ่าย	เงินกันเหลือปี	คงเหลือ
งบบุคลากร	35,289,646.00	-	35,289,646.00	374,446.00	-	374,446.00	32,242,365.00	-	3,421,727.00
งบดำเนินการ	206,019,947.87	1,509,700.00	207,529,647.87	-	(655,252.13)	(655,252.13)	171,653,766.40	9,556,148.45	25,664,480.89
งบลงทุน	125,655,223.10	3,797,700.00	129,452,923.10	30,012,023.10	-	30,012,023.10	25,846,368.45	80,293,045.00	53,325,532.75
งบเงินอุดหนุน	116,310,341.28	138,300.00	116,448,641.28	-	(36,007,358.72)	(36,007,358.72)	60,594,494.60	4,955,063.00	14,891,724.96
งบรายจ่ายอื่น	38,791,041.75	845,800.00	39,636,841.75	6,276,141.75	-	6,276,141.75	23,735,003.12	-	22,177,980.38
รวมงบประมาณ	522,066,200.00	6,291,500.00	528,357,700.00	36,662,610.85	(36,662,610.85)	7.02	314,071,997.57	94,804,256.45	119,481,445.98

9. สรุปเปรียบเทียบ งบประมาณจัดสรร - งบประมาณเบิกจ่าย ประจำปีงบประมาณ พ.ศ. 2561 - 2562

9.1 สรุปเปรียบเทียบ งบประมาณจัดสรร - ผลการเบิกจ่ายงบประมาณ ประจำปีงบประมาณ พ.ศ. 2561 - 2562 จำแนกตามแหล่งงบประมาณ

ตารางที่ 18 สรุปรายละเอียด งบประมาณจัดสรร - ผลการเบิกจ่ายงบประมาณ

จำแนกตามแหล่งงบประมาณ

ประจำปีงบประมาณ พ.ศ. 2561 - 2562

รายการ	งบประมาณเงินแผ่นดิน		งบประมาณเงินอุดหนุนจากรัฐบาล		งบประมาณเงินรายได้		รวมงบประมาณ	
	ปี 2561	ปี 2562	ปี 2561	ปี 2562	ปี 2561	ปี 2562	ปี 2561	ปี 2562
งบประมาณจัดสรร	23,949,600.00	21,481,300.00	1,289,017,800.00	1,379,856,800.00	474,524,400.00	528,357,700.00	1,787,491,800.00	1,929,695,800.00
งบประมาณเบิกจ่าย	18,394,676.78	17,149,140.00	1,246,211,382.48	1,003,980,969.63	370,632,930.78	314,071,997.57	1,635,238,990.04	1,335,202,107.20
ร้อยละการเบิกจ่าย	76.81	79.83	96.68	72.76	78.11	59.44	91.48	69.19

หมายเหตุ :

- งบประมาณในภาพรวม ปีงบประมาณ พ.ศ. 2562 มีผลการเบิกจ่ายงบประมาณ น้อยกว่าปีงบประมาณ พ.ศ. 2561 ร้อยละ 22.29
 - งบประมาณเงินแผ่นดิน ปีงบประมาณ พ.ศ. 2562 มีผลการเบิกจ่ายงบประมาณ มากกว่าปีงบประมาณ พ.ศ. 2561 ร้อยละ 3.02
 - งบประมาณเงินอุดหนุนจากรัฐบาล ปีงบประมาณ พ.ศ. 2562 มีผลการเบิกจ่ายงบประมาณ น้อยกว่าปีงบประมาณ พ.ศ. 2561 ร้อยละ 23.92
- เนื่องจาก งบลงทุน ปีงบประมาณ พ.ศ. 2562 มีการเบิกจ่ายเพียงร้อยละ 44.08 ซึ่งการดำเนินการก่อสร้างข้ามกว่าแผนที่วางไว้
- งบประมาณเงินรายได้ ปีงบประมาณ พ.ศ. 2562 มีผลการเบิกจ่ายงบประมาณ น้อยกว่าปีงบประมาณ พ.ศ. 2561 ร้อยละ 18.67
- เนื่องจาก งบลงทุน ปีงบประมาณ พ.ศ. 2562 มีการเบิกจ่ายเพียงร้อยละ 19.97 ซึ่งการดำเนินการข้ามกว่าแผนที่กำหนดไว้

9.2 สรุปเปรียบเทียบ งบประมาณจัดสรร - ผลการเบิกจ่ายงบประมาณ ประจำปีงบประมาณ พ.ศ. 2561 - 2562 จำแนกตามรายการจ่าย
 ตารางที่ 19 สรุปรายละเอียด งบประมาณจัดสรร - ผลการเบิกจ่ายงบประมาณ

จำแนกตามงบรายจ่าย

ประจำปีงบประมาณ พ.ศ. 2561 - 2562

งบรายจ่าย	งบประมาณปี พ.ศ. 2561			งบประมาณปี พ.ศ. 2562		
	จัดสรร	เบิกจ่าย	ร้อยละ	จัดสรร	เบิกจ่าย	ร้อยละ
งบบุคลากร	718,754,547.00	709,300,009.65	98.68	728,030,246.00	718,793,168.00	98.73
1. เงินเดือน	25,447,900.00	19,893,587.78	78.17	14,469,300.00	10,999,980.00	76.02
2. ค่าจ้างประจำ	7,191,200.00	7,190,340.00	99.99	12,412,000.00	11,088,300.00	89.34
3. ค่าจ้างชั่วคราว	53,668,347.00	49,768,981.87	92.73	48,616,846.00	44,172,788.00	90.86
4. อุดหนุนค่าใช้จ่ายบุคลากร	632,447,100.00	632,447,100.00	100.00	652,532,100.00	652,532,100.00	100.00
งบดำเนินงาน	243,548,567.06	199,349,207.61	81.85	248,281,032.29	204,718,249.23	82.45
1. ค่าตอบแทน วัสดุและวัสดุ	182,448,769.06	140,916,159.14	77.24	185,667,812.80	144,968,729.21	78.08
2. ค่าสาธารณูปโภค	61,099,798.00	58,433,048.47	95.64	62,613,219.49	59,749,520.02	95.43
งบลงทุน	650,691,214.00	598,506,037.17	91.98	743,163,409.50	296,381,720.85	39.88
1. ครุภัณฑ์	48,458,348.00	32,277,520.29	66.61	74,458,016.50	16,047,319.45	21.55
2. ที่ดินและสิ่งก่อสร้าง	602,232,866.00	566,228,516.88	94.02	668,705,393.00	280,334,401.40	41.92
- สิ่งก่อสร้างปีเดียว	103,528,000.00	99,130,000.00	95.75	315,914,610.00	59,878,029.00	18.95
- สิ่งก่อสร้างผูกพัน	361,598,900.00	354,219,493.50	97.96	183,360,783.00	163,850,372.40	89.36
- สิ่งก่อสร้างผูกพันใหม่	137,105,966.00	112,879,023.38	82.33	169,430,000.00	56,606,000.00	33.41
งบเงินอุดหนุน	128,086,496.95	95,040,729.93	74.20	168,497,070.46	89,318,859.54	53.01
งบรายจ่ายอื่น	46,410,974.99	33,043,005.68	71.20	41,724,041.75	25,990,109.58	62.29
รวมเงินงบประมาณ	1,787,491,800.00	1,635,238,990.04	91.48	1,929,695,800.00	1,335,202,107.20	69.19

ตารางที่ 20 สรุปรายละเอียด งบประมาณจัดสรร - ผลการเบิกจ่ายงบประมาณ

จำแนกตามแหล่งงบประมาณ งบรายจ่าย

ประจำปีงบประมาณ พ.ศ. 2562

งบรายจ่าย	เงินแผ่นดิน + เงินอุดหนุนจากรัฐบาล			งบประมาณเงินรายได้			รวมงบประมาณมหาวิทยาลัยทักษิณ		
	จัดสรร	เบิกจ่าย	ร้อยละ	จัดสรร	เบิกจ่าย	ร้อยละ	จัดสรร	เบิกจ่าย	ร้อยละ
งบบุคลากร	692,740,600.00	686,550,803.00	99.11	35,289,646.00	32,242,365.00	91.36	728,030,246.00	718,793,168.00	98.73
1. เงินเดือน	14,469,300.00	10,999,980.00	76.02	-	-	-	14,469,300.00	10,999,980.00	76.02
2. ค่าจ้างประจำ	7,012,000.00	6,149,160.00	87.69	5,400,000.00	4,939,140.00	91.47	12,412,000.00	11,088,300.00	89.34
3. ค่าจ้างชั่วคราว	18,727,200.00	16,869,563.00	90.08	29,889,646.00	27,303,225.00	91.35	48,616,846.00	44,172,788.00	90.86
4. อุดหนุนค่าใช้จ่ายบุคลากร	652,532,100.00	652,532,100.00	100.00	-	-	-	652,532,100.00	652,532,100.00	100.00
งบดำเนินงาน	40,751,384.42	33,064,482.83	81.14	207,529,647.87	171,653,766.40	82.71	248,281,032.29	204,718,249.23	82.45
1. ค่าตอบแทน วัสดุและวัสดุ	29,345,984.42	23,305,207.25	79.42	156,321,828.38	121,663,458.96	77.83	185,667,812.80	144,968,729.21	78.08
2. ค่าสาธารณูปโภค	11,405,400.00	9,759,212.58	85.57	51,207,819.49	49,990,307.44	97.62	62,613,219.49	59,749,520.02	95.43
งบลงทุน	613,710,486.40	270,535,352.40	44.08	129,452,923.10	25,846,368.45	19.97	743,163,409.50	296,381,720.85	39.88
1. ครุภัณฑ์	39,581,203.40	346,988.40	0.88	34,876,813.10	15,700,331.05	45.02	74,458,016.50	16,047,319.45	21.55
2. ที่ดินและสิ่งก่อสร้าง	574,129,283.00	270,188,364.00	47.06	94,576,110.00	10,146,037.40	10.73	668,705,393.00	280,334,401.40	41.92
- สิ่งก่อสร้างปีเดียว	299,013,500.00	53,834,640.00	18.00	16,901,110.00	6,043,389.00	35.76	315,914,610.00	59,878,029.00	18.95
- สิ่งก่อสร้างผูกพัน	178,835,783.00	161,697,724.00	90.42	4,525,000.00	2,152,648.40	47.57	183,360,783.00	163,850,372.40	89.36
- สิ่งก่อสร้างผูกพันใหม่	96,280,000.00	54,656,000.00	56.77	73,150,000.00	1,950,000.00	2.67	169,430,000.00	56,606,000.00	33.41
งบเงินอุดหนุน	51,838,429.18	28,724,364.94	55.41	116,658,641.28	60,594,494.60	51.94	168,497,070.46	89,318,859.54	53.01
งบรายจ่ายอื่น	2,297,200.00	2,255,106.46	98.17	39,426,841.75	23,735,003.12	60.20	41,724,041.75	25,990,109.58	62.29
รวมเงินงบประมาณ	1,401,338,100.00	1,021,130,109.63	72.87	528,357,700.00	314,071,997.57	59.44	1,929,695,800.00	1,335,202,107.20	69.19

9.3 สรุปเปรียบเทียบ งบประมาณจัดสรร - ผลการเบิกจ่ายงบประมาณ พ.ศ. 2561 - 2562 จำแนกตามผลผลิต

ตารางที่ 21 สรุปรายละเอียด งบประมาณจัดสรร - ผลการเบิกจ่ายงบประมาณ

จำแนกตามผลผลิต

ประจำปีงบประมาณ พ.ศ. 2561 - 2562

ผลผลิต	งบประมาณปี พ.ศ. 2561			งบประมาณปี พ.ศ. 2562		
	จัดสรร	เบิกจ่าย	ร้อยละ	จัดสรร	เบิกจ่าย	ร้อยละ
ค่าใช้จ่ายบุคลากรภาครัฐ	23,949,600.00	18,394,676.78	76.81	21,481,300.00	17,149,140.00	79.83
ผู้สำเร็จการศึกษาด้านวิทยาศาสตร์และเทคโนโลยี	991,637,664.00	943,752,985.29	95.17	995,623,341.19	856,622,681.08	86.04
ผู้สำเร็จการศึกษาด้านวิทยาศาสตร์สุขภาพ	14,904,500.00	9,766,775.86	65.53	231,866,559.55	67,710,485.95	29.20
ผู้สำเร็จการศึกษาด้านสังคมศาสตร์	551,473,302.00	494,595,537.23	89.69	491,157,534.26	235,893,714.90	48.03
ผลงานทำนุบำรุงศิลปวัฒนธรรม	8,673,800.00	6,327,110.57	72.95	13,233,400.00	7,235,601.88	54.68
ผลงานการให้บริการวิชาการ	11,746,057.00	5,289,033.20	45.03	13,259,765.00	7,642,062.46	57.63
ผลงานวิจัยเพื่อถ่ายทอดเทคโนโลยี	20,116,800.00	19,603,586.73	97.45	10,283,400.00	9,538,579.93	92.76
ส่งเสริมบทบาทและการใช้โอกาสในการเข้าสู่ประชาคมอาเซียน (ปี 61)	4,773,677.00	2,082,431.42	43.62	-	-	-
งบประมาณการ ีโครงการพัฒนาเศรษฐกิจฐานรากและชุมชนเข้มแข็ง	51,917,600.00	41,891,557.96	80.69	-	-	-
งบประมาณการเสริมสร้างความเข้มแข็งและยั่งยืนให้กับเศรษฐกิจภายในประเทศ	108,298,800.00	93,535,295.00	86.37	-	-	-
โครงการพัฒนาแหล่งท่องเที่ยวบนบกริเวณตอนในของภาค	-	-	-	152,790,500.00	133,409,841.00	87.32
รวมเงินงบประมาณ	1,787,491,800.00	1,635,238,990.04	91.48	1,929,695,800.00	1,335,202,107.20	69.19