



คณะ

พยาบาลศาสตร์

มหาวิทยาลัยทักษิณ

Faculty of Nursing Thaksin University

คณะพยาบาลศาสตร์ มหาวิทยาลัยทักษิณ เมื่อวันที่ 5 มีนาคม 2559 ให้จัดตั้งเป็น“คณะพยาบาลและสหเวชศาสตร์”และประกาศจัดตั้งเป็นคณะพยาบาลและสหเวชศาสตร์ มหาวิทยาลัยทักษิณ ในราชกิจจานุเบกษา เล่มที่ 133 ตอนพิเศษ 91ง หน้าที่ 5 เมื่อวันที่ 20 เมษายน 2559 ให้เป็น ส่วนงานวิชาการภายในมหาวิทยาลัยทักษิณ วิทยาเขตพัทลุง

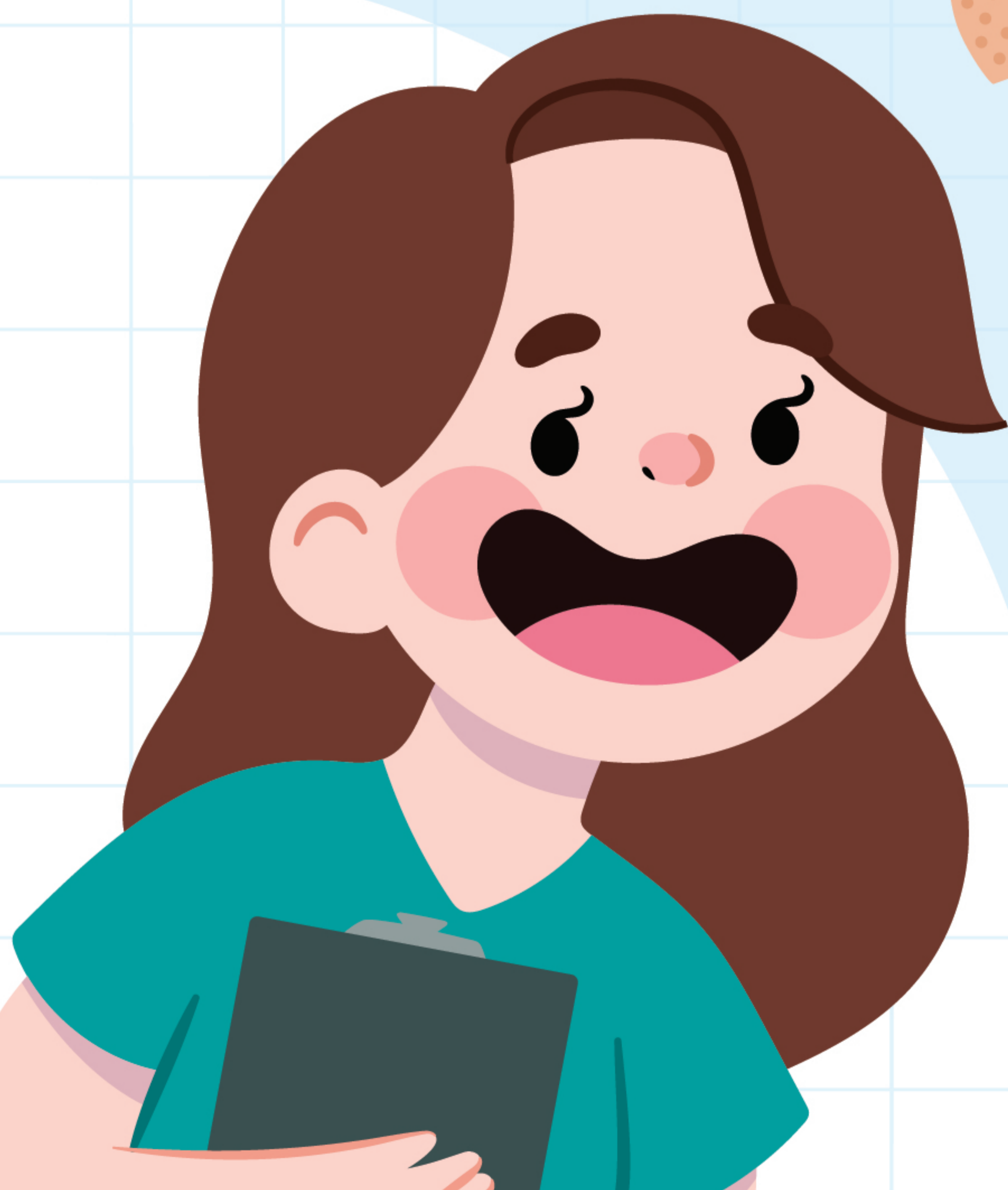
สภากาพยาบาลได้รับรองคณะพยาบาลศาสตร์มหาวิทยาลัยทักษิณ เป็นสถาบันการศึกษา วิชาการพยาบาลและการผดุงครรภ์ ที่มีความพร้อมในการดำเนินการเป็นสถาบันการศึกษาฯ ลำดับที่ 88 ของประเทศ และได้เปิดรับนิสิตตามระบบการคัดเลือกบุคคลเข้าศึกษาต่อใน ระดับมหาวิทยาลัย (Thai University Center Admission System-TCAS) เป็นรุ่นแรกในปีการศึกษา 2561 ได้เริ่มดำเนินการต่อมาจนถึงปัจจุบัน



วิสัยทัศน์



เป็นคณะชั้นนำ
สร้างสรรค์นวัตกรรมทางการพยาบาล
เพื่อสุขภาวะสังคม



หลักสูตรที่เปิดสอน

● หลักสูตรพยาบาลศาสตรบัณฑิต



หลักสูตร

พยาบาลศาสตรบัณฑิต คณะพยาบาลศาสตร์

Bachelor of Nursing Science Program

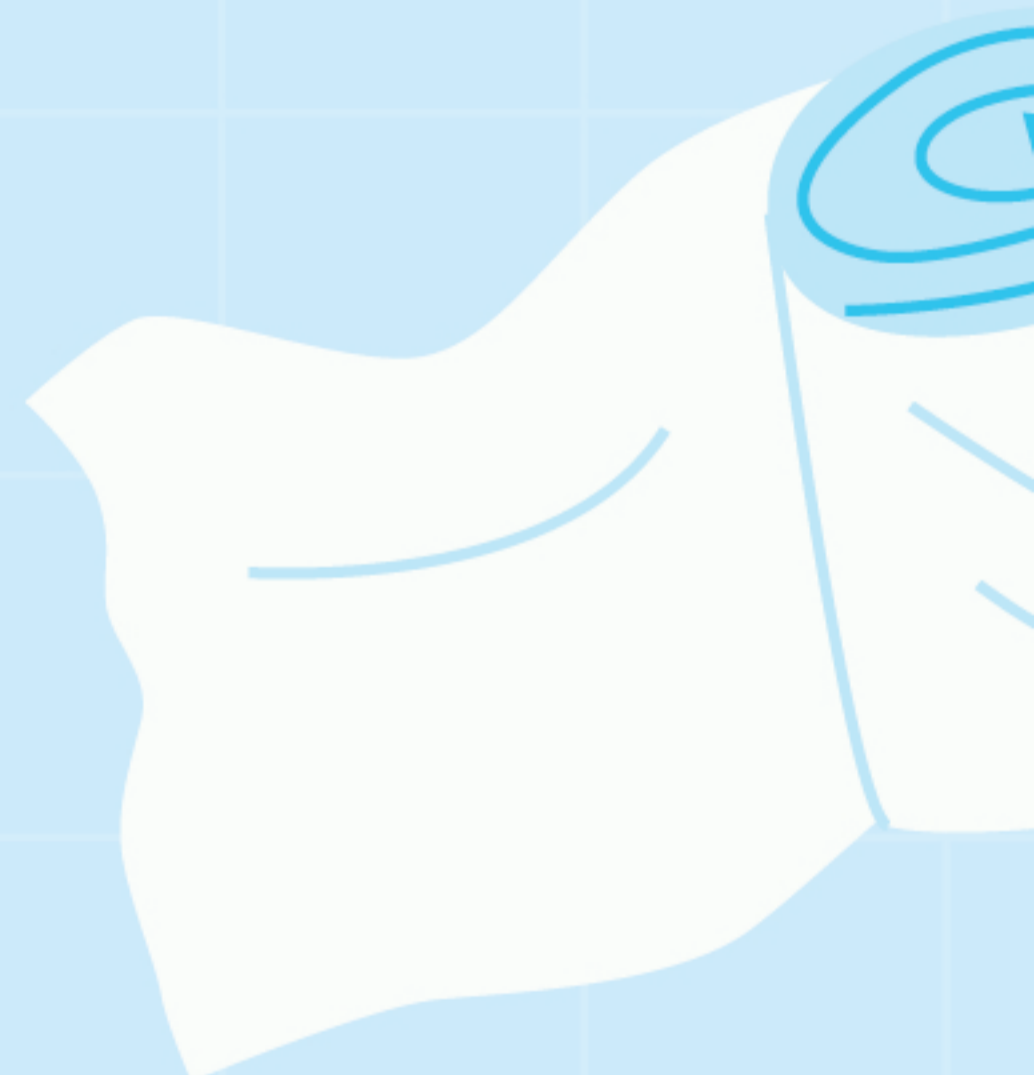


หลักสูตรพยาบาลศาสตรบัณฑิตปรับปรุงเนื้อหาวิชาและกระบวนการเรียนการสอนให้สอดคล้องกับสถานการณ์ทางเศรษฐกิจ สังคมและวัฒนธรรม ตลอดจนคุณลักษณะของผู้เรียนในศตวรรษที่ 21 ใช้กระบวนการเรียนการสอนมุ่งผลลัพธ์การเรียนรู้ที่มีความต่อเนื่องตามลำดับชั้นปี เน้นผู้เรียนมีส่วนร่วมตลอดกระบวนการจัดการเรียนการสอน ใช้การเรียนรู้แบบเชิงรุก (Active learning) ใช้ชุมชนเป็นฐาน (Community-based-learning) มุ่งสร้างทักษะการเรียนรู้และนวัตกรรม (Learning and innovation skill) ให้ผู้เรียนเกิดตระหนักรู้ พัฒนาตนเองอย่างครอบคลุมทั้งความรู้ เจตคติ และทักษะปฏิบัติการพยาบาลตามมาตรฐานวิชาชีพเพื่อพัฒนานิสิตให้มีคุณธรรมจริยธรรม

ทำไมถึงต้องเรียนหลักสูตรนี้



- 1.หลักสูตรมีมาตรฐานวิชาชีพพยาบาล และสอดคล้องกับกรอบมาตรฐานคุณวุฒิระดับอุดมศึกษาแห่งชาติ (TQF)
- 2.หลักสูตรเน้นการพัฒนาทักษะสร้างสรรค์นวัตกรรมทางการพยาบาล และการใช้เทคโนโลยีสารสนเทศเพื่อการพัฒนาคุณภาพการพยาบาลในอนาคต
- 3.หลักสูตรจัดรูปแบบการเรียนการสอนโดยใช้ชุมชนเป็นฐาน เน้นการเรียนรู้จากประสบการณ์ตรงที่ส่งเสริมการเรียนรู้ตลอดชีวิต
- 4.มีความรอบรู้วัฒนธรรมและวิถีชีวิตพื้นที่ภาคใต้ และความหลากหลายทางวัฒนธรรม
- 5.ได้งานทำงานสาขาที่จบการศึกษา 100 %
- 6.สามารถศึกษาต่อในระดับปริญญาโท และปริญญาเอก



เส้นทางอาชีพ



- 1.พยาบาล ในสถานบริการสุขภาพทุกระดับ (ปฐมภูมิ กุติยภูมิ และตติยภูมิ)
- 2.พยาบาลประจำสถานศึกษา/โรงงาน/สถานประกอบการอื่น ๆ ที่เกี่ยวข้องกับสุขภาพ
- 3.อาชีพอิสระด้านการพยาบาลและการผดุงครรภ์ทั้งในประเทศ และต่างประเทศ
- 4.อาชีพอื่น ๆ ที่เกี่ยวข้อง

