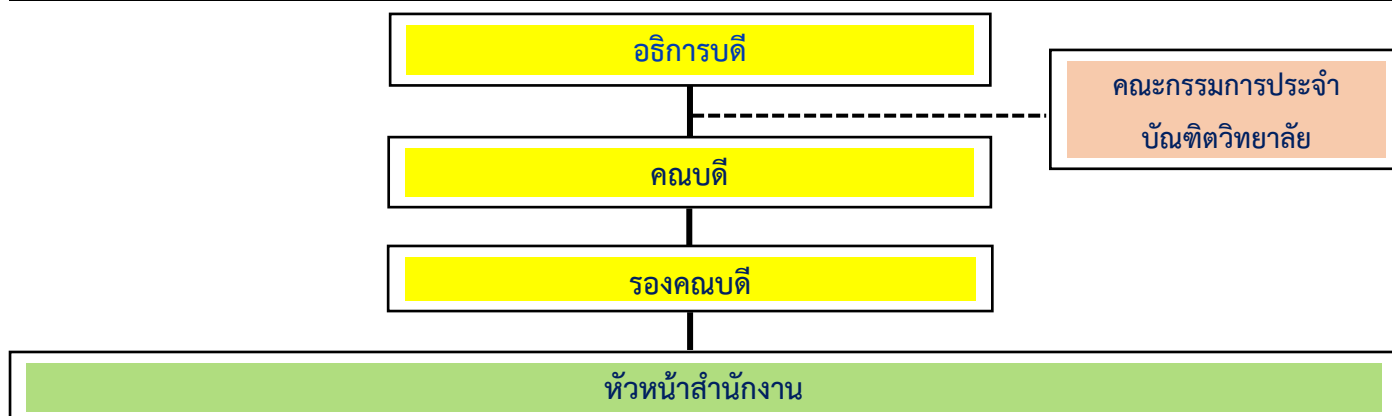


## โครงสร้างองค์กรบัณฑิตวิทยาลัย มหาวิทยาลัยทักษิณ



ภารกิจบริหารงาน ทั่วไป	ภารกิจสนับสนุนวิชาการ และการเรียนรู้	ภารกิจสนับสนุนการวิจัย และบริการวิชาการ	ภารกิจสนับสนุน ยุทธศาสตร์องค์กร
<ul style="list-style-type: none"> <li>- งานนโยบายและแผน</li> <li>- งานสารบรรณ</li> <li>- งานการเงิน และ งบประมาณ</li> <li>- งานพัสดุ</li> <li>- งานพัฒนาบุคลากรและ ทรัพยากรบุคคล (พัฒนา สมรรถนะอาจารย์และนิสิต ระดับบัณฑิตศึกษา)</li> <li>- งานเครือข่ายความร่วมมือ วิเทศสัมพันธ์ และ ประชาสัมพันธ์</li> <li>- งานการประชุมคณะ กรรมการประจำบัณฑิต วิทยาลัยและประชุมอื่น ๆ</li> <li>- งานเลขานุการและ ประสานงานผู้บริหาร</li> </ul>	<ul style="list-style-type: none"> <li>- งานมาตรฐานการศึกษา</li> <li>- งานพัฒนาและบริหารจัดการ หลักสูตรสหวิทยาการ</li> <li>- งานบริหารจัดการรายวิชา ภาษาอังกฤษระดับบัณฑิต ศึกษา</li> <li>- งานประสานการรับนิสิต และระบบสารสนเทศการรับ นิสิต</li> <li>- งานประสานงานการจัดการ เรียนการสอนและการให้ บริการที่วิทยาเขตพัทลุง</li> <li>- งานบริการและสวัสดิการ นิสิตและปฏิสัมพันธ์บัณฑิต ศึกษา</li> </ul>	<ul style="list-style-type: none"> <li>- งานบริการและพัฒนา วิชาการ</li> <li>- งานการจัดทำวารสาร ทางวิชาการ</li> <li>- งานคุณธรรมและจริยธรรม การวิจัยของนิสิตระดับ บัณฑิตศึกษา</li> <li>- หน่วยวิจัยสถาบันและ การจัดทำผลงาน</li> </ul>	<ul style="list-style-type: none"> <li>- งานพัฒนาคุณภาพการ ศึกษา (EdPEX)/ การบริหาร ความเสี่ยง/ การควบคุม ภายใน/ ITA ฯลฯ)</li> <li>- งานการจัดการความรู้</li> <li>- งานพัฒนาและการจัดการ ระบบสารสนเทศ (Smart Office)</li> <li>- งานพัฒนาความเป็น นานาชาติ</li> </ul>