

แผนกลยุทธ์

สำนักงานสภามหาวิทยาลัย

พ.ศ. 2566

บทนำ

การวางแผน (Planning) หมายถึง การพิจารณากำหนดเป้าหมายและพัฒนาทางเพื่อเลือกสำหรับการกระทำในอนาคตให้บรรลุเป้าหมายและรวมถึงขั้นตอนการปฏิบัติงาน การประสานงาน และการกำหนดแนวทางและมาตรฐานการทำงาน ลักษณะของการวางแผนที่ดีแผนนั้นจะต้องมีความเฉพาะเจาะจงยืดหยุ่นได้ ทำให้เกิดการประสานงานและการควบคุมที่ดีขึ้นและสามารถนำไปใช้งานได้จริง เพราะจะสามารถใช้เป็นเครื่องมือช่วยในการสื่อความให้ทุกฝ่ายทราบถึงทิศทางขององค์กร และให้ฝ่ายต่างๆ ประสานการทำงานเป็นทีม โดยอาศัยแผนงานที่กำหนดไว้ ช่วยให้สามารถควบคุมและวัดผลสัมฤทธิ์ของงานว่าเป็นไปตามแผนที่กำหนดไว้หรือไม่

จากบริบทของการวางแผนดังกล่าวข้างต้น ทำให้สำนักงานสภามหาวิทยาลัยได้เล็งเห็นถึงความสำคัญของการวางแผน เพราะเชื่อว่าถ้าหากมีการวางแผนอย่างเป็นระบบแล้ว การดำเนินการนั้นย่อมมีโอกาสที่จะบรรลุเป้าหมายได้ดีกว่าการไม่วางแผนไว้ล่วงหน้า และการวางแผนที่ดีนั้นย่อมจะต้องมีหลักและวิธีการที่เป็นระบบอันจะช่วยกำหนดกรอบและการวางแผนให้รัดกุม ชัดเจน และส่งผลในเชิงปฏิบัติการ การพิจารณากำหนด เป้าหมายและพัฒนาทางเพื่อเลือกสำหรับการกระทำในอนาคต เพื่อให้บรรลุเป้าหมายการกำหนดมาตรฐานการทำงาน เพื่อประโยชน์ทางการควบคุมที่จะเป็นหลักประกันว่ากิจกรรมหรือโครงการจะเป็นไปตามแผนที่วางไว้

ดังนั้น สำนักงานสภามหาวิทยาลัยจึงจัดทำแผนปฏิบัติการประจำปีขึ้นเพื่อเป็นแนวทางในการดำเนินงาน และกำหนดเป็นเบื้องต้นว่าควรมีโครงการ/กิจกรรมใดบ้างที่ควรนำมาปฏิบัติ ซึ่งโครงการ/กิจกรรมที่จะกำหนดขึ้นนั้นจะต้องมีความสำคัญ จำเป็น และอยู่ในกรอบของภารกิจความรับผิดชอบ เพื่อนำไปสู่ความสำเร็จตามวิสัยทัศน์ที่กำหนดไว้

หลักการในการจัดทำแผนปฏิบัติการประจำปี

สำนักงานสภามหาวิทยาลัยได้กำหนดหลักการสำคัญในการจัดทำแผนปฏิบัติการประจำปี ดังนี้

1. แผนปฏิบัติการประจำปีจะต้องตอบสนองและสอดคล้องกับแผนยุทธศาสตร์การพัฒนามหาวิทยาลัยทักษิณ 20 ปี (พ.ศ. 2561 – 2580) แผนกลยุทธ์มหาวิทยาลัยทักษิณ ปิงบประมาณ พ.ศ. 2561 – 2565 แผนปฏิบัติการประจำปี มหาวิทยาลัยทักษิณ ประจำปีงบประมาณ พ.ศ. 2564 และแผนกลยุทธ์ฝ่ายแผนงาน พ.ศ. 2561 – 2565 (สิงหาคม 2562)

2. แผนปฏิบัติการประจำปีควรเป็นเครื่องมือในการเพิ่มประสิทธิภาพการบริหารงานทั้งในลักษณะงานประจำที่ต้องมีการประสานงานกับหน่วยงานทั้งภายในและภายนอก เน้นการปฏิบัติงานเชิงรุก

3. แผนปฏิบัติการประจำปีนอกจากจะประกอบด้วยกิจกรรมของโครงการต่างๆ แล้ว ควรใช้เป็นข้อมูลพื้นฐานในการขออนุมัติจัดสรรงบประมาณในปีต่อไป

4. แผนปฏิบัติการได้กำหนดให้มีลักษณะยืดหยุ่นและมีกลไกในการปรับแผนที่ชัดเจน

วัตถุประสงค์ในการจัดทำแผนปฏิบัติการประจำปี

1. เพื่อเป็นคู่มือและแนวทางการปฏิบัติงานของบุคลากรและใช้เป็นแนวทางในการตัดสินใจของผู้บริหาร
2. เพื่อทบทวนประเด็นยุทธศาสตร์ เป้าประสงค์ กลยุทธ์ มาตรการ/แนวทาง และตัวชี้วัดให้สอดคล้องและเหมาะสมกับภารกิจของหน่วยงานและสถานการณ์ในปัจจุบัน
3. เพื่อให้ฝ่ายแผนงานมีทิศทางและแนวทางปฏิบัติไปสู่วิสัยทัศน์ร่วมกัน
4. เพื่อเป็นเครื่องมือในการติดตามและประเมินผลการดำเนินงานในด้านต่าง ๆ ของหน่วยงาน
5. เพื่อเป็นกลไกในการเพิ่มประสิทธิภาพการปฏิบัติงานของบุคลากรในหน่วยงาน

สาระสำคัญแผนยุทธศาสตร์การพัฒนามหาวิทยาลัยทักษิณ 20 ปี (พ.ศ. 2561-2580)

ปรัชญา

บริหารจัดการประชุม สานต่อมติและนโยบายสภามหาวิทยาลัยเป็นเลิศคืองานของสำนักงานสภามหาวิทยาลัย

ปณิธาน

มุ่งมั่นบริหารจัดการประชุม ติดตามประเมินผล เพื่อสนับสนุนการดำเนินงานของสภามหาวิทยาลัยวิสัยทัศน์

สำนักงานสภามหาวิทยาลัยเป็นองค์กรแบบอย่างวัฒนธรรมการทำงานที่ดีและมุ่งเน้นระบบบริหารจัดการที่มีประสิทธิภาพ

พันธกิจ

1. สนับสนุนระบบการบริหารจัดการประชุมที่มีประสิทธิภาพ
2. ติดตามและประเมินผลการปฏิบัติงานของสภามหาวิทยาลัย อธิการบดี หัวหน้าส่วนงานวิชาการและหัวหน้าส่วนงานอื่นอย่างเป็นระบบ
3. ติดตามและวิเคราะห์ผลการดำเนินงานตามนโยบายสภามหาวิทยาลัยอย่างเป็นระบบ
4. พัฒนาระบบสารสนเทศเพื่อการประชาสัมพันธ์และสนับสนุนการตัดสินใจ

ค่านิยมหลัก

1. มุ่งเน้นผู้เรียนและผู้รับบริการ (Student and Customer Focus)
2. มุ่งเน้นนวัตกรรม (Innovation Focus)
3. มุ่งเน้นความสำเร็จ (Focus on Success)
4. สร้างประโยชน์ให้สังคม (Societal Contribution)
5. จริยธรรมและความโปร่งใส (Ethics and transparency)

ความท้าทาย

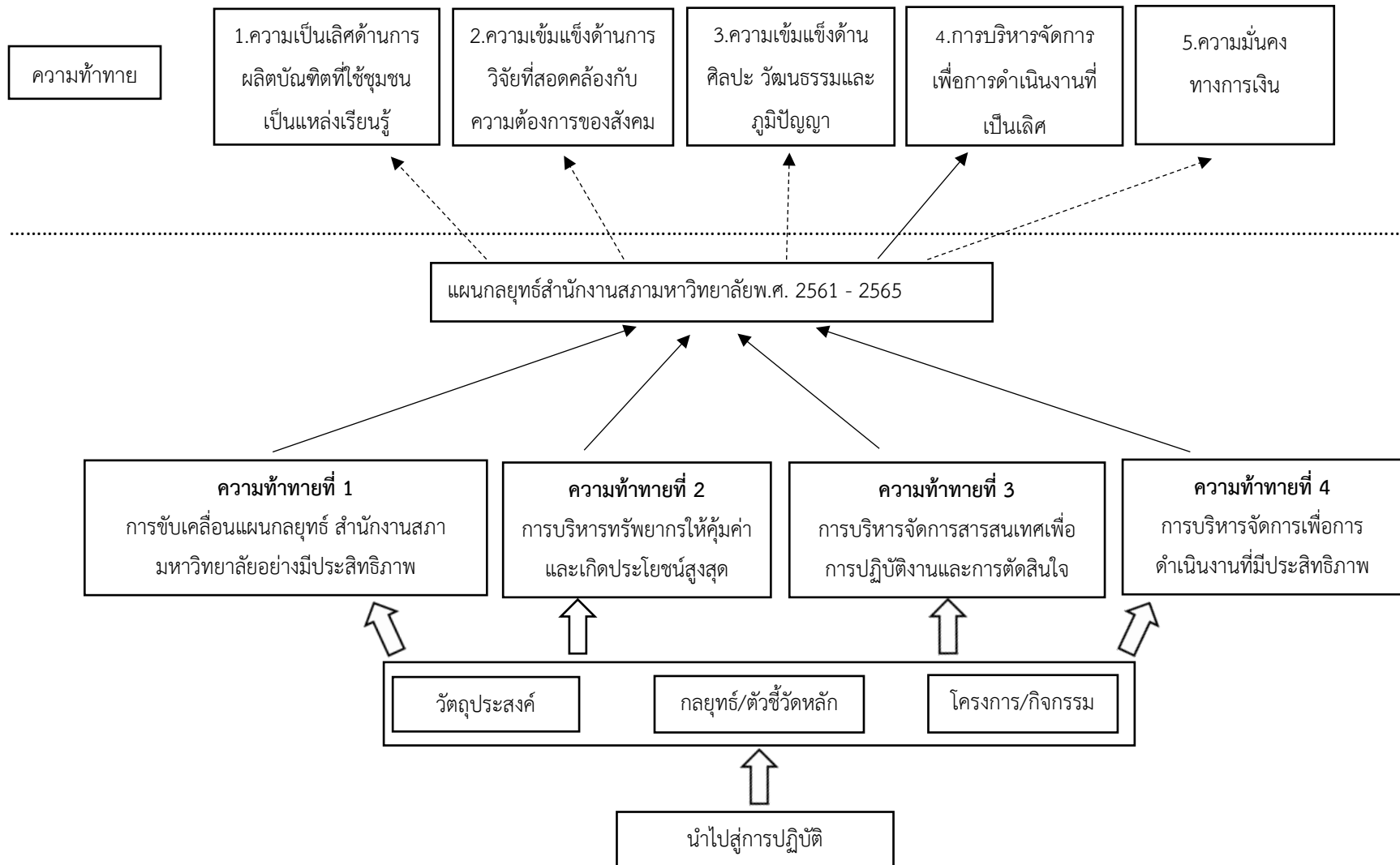
1. ความเป็นเลิศด้านการผลิตบัณฑิตที่ใช้ชุมชนเป็นแหล่งเรียนรู้
2. ความเข้มแข็งด้านการวิจัยที่สอดคล้องกับความต้องการของสังคม
3. ความเข้มแข็งด้านศิลปะ วัฒนธรรม และภูมิปัญญา
4. การบริหารจัดการเพื่อการดำเนินงานที่เป็นเลิศ
5. ความมั่นคงทางการเงิน

วัตถุประสงค์

1. ผลิตบัณฑิตที่มีอัตลักษณ์ที่ตอบสนองความต้องการของสังคม ด้วยกระบวนการเรียนรู้จากประสบการณ์ตรงในชุมชน
2. ผลิตผลงานวิจัยและงานสร้างสรรค์ที่มีคุณภาพ สามารถนำไปใช้ประโยชน์ในเชิงวิชาการ เชิงสังคม หรือเชิงพาณิชย์
3. เสริมสร้างความเข้มแข็งด้านศิลปะ วัฒนธรรม และภูมิปัญญา
4. พัฒนาระบบบริหารจัดการที่มีประสิทธิภาพ ประสิทธิผล และธรรมาภิบาล
5. สร้างความมั่นคงด้านฐานะทางการเงิน ด้วยการบริหารการเงินให้มีประสิทธิภาพ

แผนผังแสดงความเชื่อมโยงแผนกลยุทธ์ของสำนักงานสภามหาวิทยาลัยกับแผนยุทธศาสตร์การพัฒนามหาวิทยาลัยทักษิณ
พ.ศ. 2561-2580

วิสัยทัศน์ : มหาวิทยาลัยที่มีความเป็นเลิศทางวิชาการที่สอดคล้องกับความต้องการของสังคมและชุมชน ภายในปี 2580
(Academic Excellence Through Social Relevance within 2037)



สรุปจำนวนโครงการ/กิจกรรม งบประมาณ

ประจำปีงบประมาณ พ.ศ. 2566

จำแนกตามประเด็นความท้าทาย

| ประเด็นความท้าทาย | จำนวนโครงการ | จำนวนกิจกรรม | งบประมาณ |
|---|--------------|--------------|----------|
| ความท้าทายที่ 1 การขับเคลื่อนกลยุทธ์สำนักงานสภามหาวิทยาลัยอย่างมีประสิทธิภาพ | - | 2 | - |
| ความท้าทายที่ 2 การบริหารทรัพยากรให้คุ้มค่าและเกิดประโยชน์สูงสุด | - | 1 | - |
| ความท้าทายที่ 3 การบริหารจัดการสารสนเทศเพื่อการปฏิบัติงานและการตัดสินใจ | - | 2 | - |
| ความท้าทายที่ 4 การบริหารจัดการเพื่อดำเนินงานที่ประสิทธิภาพ | - | 8 | - |
| รวมทั้งสิ้น | - | 13 | - |

ความท้าทายที่ 1

การขับเคลื่อนแผนกลยุทธ์สำนักงานสภามหาวิทยาลัยอย่างมีประสิทธิภาพ

| โครงการ | รวม | กิจกรรม | รวม |
|--|-----|--|-----|
| 1.โครงการทบทวนแผนกลยุทธ์สำนักงานสภามหาวิทยาลัย | 1 | 1.การทบทวนแผนกลยุทธ์และจัดทำแผนปฏิบัติการประจำปีของมหาวิทยาลัย | 1 |
| | 1 | | 1 |

กิจกรรมตามแผนปฏิบัติการประจำปี สำนักงานสภามหาวิทยาลัย ประจำปีงบประมาณ พ.ศ. 2566

| | | |
|--------------------|--|--|
| ความท้าทาย | 1.การขับเคลื่อนกลยุทธ์สำนักงานสภามหาวิทยาลัยอย่างมีประสิทธิภาพ | |
| วัตถุประสงค์ | การดำเนินงานบรรลุตามเป้าหมายและวิสัยทัศน์ของมหาวิทยาลัย | |
| กลยุทธ์ | พัฒนาการปฏิบัติงานอย่างเป็นระบบเพื่อสนับสนุนการขับเคลื่อนยุทธศาสตร์มหาวิทยาลัย | |
| กิจกรรม | 2.การทบทวนแผนกลยุทธ์และจัดทำแผนปฏิบัติการประจำปีของมหาวิทยาลัย | |
| ตัวชี้วัด/เป้าหมาย | ตัวชี้วัดหลัก/ตัวชี้วัดกิจกรรม | เป้าหมาย |
| | ร้อยละความสำเร็จของการดำเนินตามแผนปฏิบัติการประจำปีของสำนักงานสภามหาวิทยาลัย | -ดำเนินการได้ตามแผน ร้อยละ 100 -แผนกลยุทธ์ จำนวน 1 ฉบับ |
| ผู้รับผิดชอบหลัก | หัวหน้าสำนักงานสภามหาวิทยาลัย | |

กิจกรรมตามแผนปฏิบัติการประจำปี สำนักงานสภามหาวิทยาลัย ประจำปีงบประมาณ พ.ศ. 2566

| กิจกรรมหลัก/กิจกรรมย่อย | ระยะเวลาดำเนินงาน | | | | | | | | | | | | งบประมาณ (บาท) | ผู้รับผิดชอบ | |
|---|-------------------|-----|------|------|------|-------|-------|-----|-------|------|------|------|-------------------|--------------|-----------------------------------|
| | ต.ค. | พ.ย | ธ.ค. | ม.ค. | ก.พ. | มี.ค. | เม.ย. | พ.ค | มิ.ย. | ก.ค. | ส.ค. | ก.ย. | | | |
| การทบทวนแผนกลยุทธ์และจัดทำแผนปฏิบัติการประจำปีของมหาวิทยาลัย | | | | | | | | | | | | | | - | หัวหน้าสำนักงาน สภามหาวิทยาลัย |
| 1. ทบทวนและจัดทำแผนกลยุทธ์ | | | | | | | | | | | | | | - | |
| 1.1 เตรียมข้อมูลที่เกี่ยวข้องในการจัดทำแผนกลยุทธ์ฯ | | | | | | | ↔ | | | | | | | - | |
| 1.2 เสนอคณะกรรมการที่เกี่ยวข้อง เพื่อกำหนดแนวทางในการทบทวน | | | | | | | | ↔ | | | | | | - | |
| 1.3 จัดประชุมเพื่อทบทวนแผนกลยุทธ์ฯ และระดมความคิดเห็นข้อเสนอแนะ | | | | | | | | | ↔ | | | | | - | |
| 1.4 จัดทำ (ร่าง) แผนกลยุทธ์ฯ ที่ได้ปรับปรุงตามข้อคิดเห็นและข้อเสนอแนะ | | | | | | | | | ◀ | | | | | - | |
| 1.5 เสนอ (ร่าง)แผนกลยุทธ์ฯ ต่อที่ประชุมบุคลากรสำนักงานสภามหาวิทยาลัย | | | | | | | | | ↔ | | | | | - | |
| 1.6 ปรับปรุง (ร่าง) แผนกลยุทธ์ฯ ตามข้อเสนอแนะ | | | | | | | | | | | ↔ | | | - | |
| 1.7 จัดทำรูปเล่มแผนกลยุทธ์สำนักงานสภามหาวิทยาลัย พ.ศ. 2566 | | | | | | | | | | | ↔ | | | - | |
| 1.8 ถ่ายทอดและเผยแพร่แผนกลยุทธ์สู่บุคลากร | | | | | | | | | | | | ↔ | | - | |

กิจกรรมตามแผนปฏิบัติการประจำปี สำนักงานสภามหาวิทยาลัย ประจำปีงบประมาณ พ.ศ. 2566

| กิจกรรมหลัก/กิจกรรมย่อย | ระยะเวลาดำเนินงาน | | | | | | | | | | | | งบประมาณ (บาท) | ผู้รับผิดชอบ | |
|--|-------------------|------|------|------|------|-------|-------|------|-------|------|------|------|-------------------|--------------|-----------------------------------|
| | ต.ค. | พ.ย. | ธ.ค. | ม.ค. | ก.พ. | มี.ค. | เม.ย. | พ.ค. | มิ.ย. | ก.ค. | ส.ค. | ก.ย. | | | |
| 2. จัดทำแผนปฏิบัติการประจำปี | | | | | | | | | | | | | | - | หัวหน้าสำนักงาน สภามหาวิทยาลัย |
| 2.1 เตรียมข้อมูลที่เกี่ยวข้องข้องในการจัดทำแผน ปฏิบัติการฯ | | | | | | | | ↔ | | | | | - | | |
| 2.2 จัดทำ (ร่าง) แผนปฏิบัติการประจำปี ประจำปี งบประมาณ พ.ศ. 2566 | | | | | | | | | ↔ | | | | - | | |
| 2.3 วิเคราะห์ข้อมูลใน (ร่าง) แผนปฏิบัติการฯ | | | | | | | | | | ↔ | | | - | | |
| 2.4 เสนอ (ร่าง) แผนปฏิบัติการประจำปี ต่อที่ ประชุมบุคลากรสำนักงานสภามหาวิทยาลัย | | | | | | | | | | | ↔ | | - | | |
| 2.5 ปรับปรุง (ร่าง) แผนปฏิบัติการฯตาม ข้อเสนอแนะจากที่ประชุมของสำนักงานสภา มหาวิทยาลัย | | | | | | | | | ◊ | | ↔ | | - | | |
| 2.6 ถ่ายทอดแผนสู่การปฏิบัติ | | | | | | | | | | | ↔ | | - | | |
| 2.7 จัดทำรูปเล่มแผนปฏิบัติการประจำปีสำนักงาน สภามหาวิทยาลัย ปีงบประมาณ พ.ศ. 2566 | | | | | | | | | | | ↔ | | - | | |
| 2.8 เผยแพร่แผนปฏิบัติการฯ สู่บุคลากรและเว็บไซต์ ฝ่ายบริหารงานสภา | | | | | | | | | | | | | - | | |

กิจกรรมตามแผนปฏิบัติการประจำปี สำนักงานสภามหาวิทยาลัย ประจำปีงบประมาณ พ.ศ. 2566

| | | | |
|--------------------|--|---|--|
| ความท้าทาย | 1.การขับเคลื่อนกลยุทธ์สำนักงานสภามหาวิทยาลัยอย่างมีประสิทธิภาพ | | |
| วัตถุประสงค์ | การดำเนินงานบรรลุตามเป้าหมายและวิสัยทัศน์ของมหาวิทยาลัย | | |
| กลยุทธ์ | พัฒนาการปฏิบัติงานอย่างเป็นระบบเพื่อสนับสนุนการขับเคลื่อนยุทธศาสตร์มหาวิทยาลัย | | |
| กิจกรรม | การติดตามและประเมินผลแผนของมหาวิทยาลัย | | |
| ตัวชี้วัด/เป้าหมาย | ตัวชี้วัดหลัก/ตัวชี้วัดกิจกรรม | | |
| | เป้าหมาย | | |
| | P01. กระบวนการจัดทำและขับเคลื่อนแผนของมหาวิทยาลัย - ร้อยละความสำเร็จตามแผนปฏิบัติการประจำปีของมหาวิทยาลัย | ร้อยละ 100 | |
| | ร้อยละความสำเร็จของการดำเนินงานตามแผนปฏิบัติการประจำปีของสำนักงานสภามหาวิทยาลัย | - ดำเนินการได้ตามแผน ร้อยละ 100 - รายงานการติดตามและประเมินผลแผนปฏิบัติการประจำปี ฝ่ายบริหารงานสภา (รายไตรมาส) | |
| ผู้รับผิดชอบหลัก | หัวหน้าสำนักงานสภามหาวิทยาลัย | | |

ความท้าทายที่ 2

การบริหารทรัพยากรให้คุ้มค่าและเกิดประโยชน์สูงสุด

| โครงการ | รวม | กิจกรรม | รวม |
|---------|-----|--------------------------------------|-----|
| - | - | 1. การติดตามและประเมินผลด้านงบประมาณ | 1 |
| | | | 1 |

กิจกรรมตามแผนปฏิบัติการประจำปี สำนักงานสภามหาวิทยาลัย ประจำปีงบประมาณ พ.ศ. 2566

| กิจกรรมหลัก/กิจกรรมย่อย | ระยะเวลาดำเนินงาน | | | | | | | | | | | | งบประมาณ (บาท) | ผู้รับผิดชอบ | | |
|--|-------------------|-----|------|------|------|-------|-------|-----|-------|------|------|------|-------------------|--------------|---|-----------------|
| | ต.ค. | พ.ย | ธ.ค. | ม.ค. | ก.พ. | มี.ค. | เม.ย. | พ.ค | มิ.ย. | ก.ค. | ส.ค. | ก.ย. | | | | |
| การติดตามและประเมินผลแผนของมหาวิทยาลัย | | | | | | | | | | | | | | | | จินตนา นาคจินดา |
| 1. ติดตามและประเมินผลแผนปฏิบัติการประจำปี งบประมาณ พ.ศ. 2564 (ไตรมาส 4) | ↔ | | | | | | | | | | | ↔ | | | | |
| 2. ติดตามและประเมินผล | ↔ | | | | | | | | | | | | | | - | |
| 3. รวบรวม สัจเคราะห์ และวิเคราะห์ข้อมูลเพื่อ จัดทำรายงานการติดตามและประเมินผลแผนปฏิบัติ การประจำปี ประจำปีงบประมาณ พ.ศ. 2564 - ไตรมาส 1 - ไตรมาส 2 - ไตรมาส 3 | | | | ↔ | | | | ↔ | | | | ↔ | | | - | |

กิจกรรมตามแผนปฏิบัติการประจำปี สำนักงานสภามหาวิทยาลัย ประจำปีงบประมาณ พ.ศ. 2566

| | | |
|--------------------|---|-----------|
| ความท้าทาย | 2.การบริหารทรัพยากรให้คุ้มค่าและเกิดประโยชน์สูงสุด | |
| วัตถุประสงค์ | สนับสนุนทรัพยากรเพื่อขับเคลื่อนให้บรรลุเป้าหมายตามยุทธศาสตร์ของมหาวิทยาลัย | |
| กลยุทธ์ | ปรับปรุงและพัฒนากระบวนการบริหารทรัพยากรเพื่อขับเคลื่อนยุทธศาสตร์ของมหาวิทยาลัย | |
| กิจกรรม | การติดตามและประเมินผลด้านงบประมาณ | |
| ตัวชี้วัด/เป้าหมาย | ตัวชี้วัดหลัก/ตัวชี้วัดกิจกรรม | |
| | เป้าหมาย | |
| | P04. การบริหารทรัพยากรตามแผนยุทธศาสตร์ของมหาวิทยาลัย - ร้อยละความสำเร็จของการเบิกจ่ายงบประมาณตามแผนการใช้จ่ายงบประมาณของสำนักงานสภามหาวิทยาลัย | ร้อยละ 80 |
| ผู้รับผิดชอบหลัก | สุกัญญา กุตเสนา | |

กิจกรรมตามแผนปฏิบัติการประจำปี สำนักงานสภามหาวิทยาลัย ประจำปีงบประมาณ พ.ศ. 2566

| กิจกรรมหลัก/กิจกรรมย่อย | ระยะเวลาดำเนินงาน | | | | | | | | | | | | งบประมาณ (บาท) | ผู้รับผิดชอบ | |
|--|-------------------|-----|------|------|------|-------|-------|------|-------|------|------|------|-------------------|--------------|-----------------|
| | ต.ค. | พ.ย | ธ.ค. | ม.ค. | ก.พ. | มี.ค. | เม.ย. | พ.ค. | มิ.ย. | ก.ค. | ส.ค. | ก.ย. | | | |
| 1. การติดตามและประเมินผลการใช้จ่ายงบประมาณ ประจำปีงบประมาณ พ.ศ. 2566 | ←→ | | | | | | | | | | | | | | สุกัญญา กุตเสนา |
| 2. ดำเนินการติดตามและรายงาน แผน-ผล การใช้จ่ายงบประมาณ | | | | | | | | | | | | | | | |
| - ไตรมาส 1 (1 ต.ค. 65 – 31 ธ.ค. 66) | | | | ←→ | | | | | | | | | | | |
| - ไตรมาส 2 (1 ม.ค. 67 – 31 มี.ค. 67) | | | | | | | ←→ | | | | | | | | |
| - ไตรมาส 3 (1 เม.ย. 67 – 30 มิ.ย. 67) | | | | | | | | | | ←→ | | | | | |

ความท้าทายที่ 3

การบริหารจัดการสารสนเทศเพื่อการปฏิบัติงานและการตัดสินใจ

| โครงการ | รวม | กิจกรรม | รวม |
|---------|-----|--|-----|
| - | - | 1. การประเมินความพึงพอใจต่อการให้บริการข่าวสารสื่อ มัลติมีเดีย | 1 |
| | | 2. การประเมินความไม่พึงพอใจต่อการให้บริการข่าวสารสื่อ มัลติมีเดีย | 1 |
| | | รวม | 2 |

กิจกรรมตามแผนปฏิบัติการประจำปี สำนักงานสภามหาวิทยาลัย ประจำปีงบประมาณ พ.ศ. 2566

| | | |
|--------------------|--|----------------------|
| ความท้าทาย | 3.การบริหารจัดการสารสนเทศเพื่อการปฏิบัติงานและการตัดสินใจ | |
| วัตถุประสงค์ | วางแผนการปฏิบัติงานและการตัดสินใจได้อย่างถูกต้อง ทันท่วงที และตรงตามความต้องการของผู้ใช้บริการ | |
| กลยุทธ์ | พัฒนาการบริหารจัดการสารสนเทศอย่างเป็นระบบ | |
| กิจกรรม | การประเมินความพึงพอใจต่อการให้บริการข่าวสารสื่อมัลติมีเดีย | |
| ตัวชี้วัด/เป้าหมาย | ตัวชี้วัดหลัก/ตัวชี้วัดกิจกรรม | |
| | P05. การปรับปรุง/พัฒนาสารสนเทศเพื่อการปฏิบัติงานและการตัดสินใจ - ความพึงพอใจของผู้ใช้บริการข่าวสารสื่อมัลติมีเดีย | เป้าหมาย 4.00 |
| ผู้รับผิดชอบหลัก | นางสาวเกวลี ภาระบุญ | |

กิจกรรมตามแผนปฏิบัติการประจำปี สำนักงานสภามหาวิทยาลัย ประจำปีงบประมาณ พ.ศ. 2566

| กิจกรรมหลัก/กิจกรรมย่อย | ระยะเวลาดำเนินงาน | | | | | | | | | | | | งบประมาณ (บาท) | ผู้รับผิดชอบ | |
|---|-------------------|-----|------|------|------|-------|-------|-----|-------|------|------|------|-------------------|--------------|---------------------|
| | ต.ค. | พ.ย | ธ.ค. | ม.ค. | ก.พ. | มี.ค. | เม.ย. | พ.ค | มิ.ย. | ก.ค. | ส.ค. | ก.ย. | | | |
| การประเมินความพึงพอใจของผู้ใช้สารสนเทศ | | | | | | | | | | | | | | - | โสมาตรมี พันธุ์ฤกษ์ |
| 1. ออกแบบสำรวจความพึงพอใจของผู้รับบริการ | | | | | | | ↔ | | | | | | - | | |
| 2. แจกจ่ายแบบสำรวจความพึงพอใจของผู้รับบริการ | | | | | | | ↔ | | | | | | - | | |
| 3. เก็บรวบรวมแบบสำรวจความพึงพอใจของผู้รับบริการ | | | | | | | ↔ | | | | | | - | | |
| 4. สรุปผลและรายงานผลสำรวจความพึงพอใจของผู้รับบริการ | | | | | | | ↔ | | | | | | - | | |
| 5. ประชุมสำนักงานสภามหาวิทยาลัยเพื่อปรับปรุงและพัฒนาการให้บริการตามข้อเสนอแนะ | | | | | | | ↔ | | | | | | - | | |

ความท้าทายที่ 4

การบริหารจัดการเพื่อดำเนินงานที่มีประสิทธิภาพ

| โครงการ | รวม | กิจกรรม | รวม |
|---------|-----|---|-----|
| - | - | 1. การพัฒนาศักยภาพบุคลากร 2. การบริหารความเสี่ยงของสำนักงานสภามหาวิทยาลัย 3. การควบคุมภายในของสำนักงานสภามหาวิทยาลัย 4. การติดตามความก้าวหน้าในการปฏิบัติงานของบุคลากร 5. การทบทวนคู่มือการปฏิบัติงาน 6. การประเมินความพึงพอใจในการให้บริการ 7. การประเมินความไม่พึงพอใจในการให้บริการ 8. การเสริมสร้างองค์กรแห่งความสุข | |
| | | รวม | 8 |

กิจกรรมตามแผนปฏิบัติการประจำปี สำนักงานสภามหาวิทยาลัย ประจำปีงบประมาณ พ.ศ. 2566

| กิจกรรมหลัก/กิจกรรมย่อย | ระยะเวลาดำเนินงาน | | | | | | | | | | | | งบประมาณ (บาท) | ผู้รับผิดชอบ | |
|--|-------------------|-----|------|------|------|-------|-------|-----|-------|------|------|------|-------------------|--------------|-----------------------------------|
| | ต.ค. | พ.ย | ธ.ค. | ม.ค. | ก.พ. | มี.ค. | เม.ย. | พ.ค | มิ.ย. | ก.ค. | ส.ค. | ก.ย. | | | |
| 1. ติดตามและประเมินผลแผนปฏิบัติการประจำปี สำนักงานสภามหาวิทยาลัย | | | | | | | | | | | | | | - | หัวหน้าสำนักงาน สภามหาวิทยาลัย |
| 1.1 ติดตามและประเมินผลการดำเนินงานตาม แผนปฏิบัติการประจำปีสำนักงานสภามหาวิทยาลัย ปีงบประมาณ พ.ศ. 2564 ไตรมาส 4 | ↔ | | | | | | | | | | | | | - | |
| 1.2 ติดตามและประเมินผลการดำเนินงานตาม แผนปฏิบัติการประจำปีสำนักงานสภามหาวิทยาลัย ปีงบประมาณ พ.ศ. 2564 (รายเดือน) | ← | | | | | | | | | | | | → | - | |
| 1.3 จัดทำรายงานการติดตามและประเมินผล แผนปฏิบัติการประจำปีเสนอต่อผู้บริหาร - ไตรมาส 1 (1 ต.ค. 66 – 31 ธ.ค. 66) - ไตรมาส 2 (1 ม.ค. 67 – 31 มี.ค. 67) - ไตรมาส 3 (1 เม.ย. 67 – 30 มิ.ย. 67) | | | | ↔ | | | | ↔ | | | | ↔ | | - | |
| 2. จัดทำแผนกลยุทธ์และแผนปฏิบัติการประจำปี สำนักงานสภามหาวิทยาลัย | | | | | | | | | | | | | | - | |
| 2.1 เตรียมข้อมูลและเอกสารประกอบการจัดทำแผน | | | | | | | | | | | ↔ | | | - | |

กิจกรรมตามแผนปฏิบัติการประจำปี สำนักงานสภามหาวิทยาลัย ประจำปีงบประมาณ พ.ศ. 2566

| | | |
|--------------------|--|--|
| ความท้าทาย | 4.การบริหารจัดการเพื่อการดำเนินงานที่มีประสิทธิภาพ | |
| วัตถุประสงค์ | ระบบบริหารจัดการที่มีคุณภาพและมาตรฐานเป็นที่ยอมรับของผู้รับบริการ | |
| กลยุทธ์ | พัฒนาระบบการบริหารจัดการให้มีประสิทธิภาพ | |
| กิจกรรม | การพัฒนาศักยภาพบุคลากร | |
| ตัวชี้วัด/เป้าหมาย | ตัวชี้วัดหลัก/ตัวชี้วัดกิจกรรม | |
| | ร้อยละความสำเร็จของการดำเนินงานตามแผนปฏิบัติการประจำปีของสำนักงาน สภามหาวิทยาลัย บุคลากรได้รับการอบรมในหลักสูตร | เป้าหมาย - ดำเนินการได้ตามแผน ร้อยละ 100 ที่เกี่ยวข้องกับหน้าที่หรือหลักสูตรที่สนใจ เพื่อนำมาพัฒนาศักยภาพในการทำงาน อย่างน้อยคนละ 1 หลักสูตร |
| ผู้รับผิดชอบหลัก | เกวลี ภาระบุญ | |

กิจกรรมตามแผนปฏิบัติการประจำปี สำนักงานสภามหาวิทยาลัย ประจำปีงบประมาณ พ.ศ. 2566

| | | |
|--------------------|---|--|
| ความท้าทาย | 4.การบริหารจัดการเพื่อการดำเนินงานที่มีประสิทธิภาพ | |
| วัตถุประสงค์ | ระบบบริหารจัดการที่มีคุณภาพและมาตรฐานเป็นที่ยอมรับของผู้รับบริการ | |
| กลยุทธ์ | พัฒนาระบบการบริหารจัดการให้มีประสิทธิภาพ | |
| กิจกรรม | 3. การบริหารความเสี่ยงของสำนักงานสภามหาวิทยาลัย | |
| ตัวชี้วัด/เป้าหมาย | ตัวชี้วัดหลัก/ตัวชี้วัดกิจกรรม | |
| | เป้าหมาย | |
| | ร้อยละความสำเร็จของการดำเนินงานตามแผนปฏิบัติการประจำปีของสำนักงานสภามหาวิทยาลัย | - ดำเนินการได้ตามแผน ร้อยละ 100 - รายงานผลการบริหารความเสี่ยงสำนักงานสภามหาวิทยาลัย ประจำปีการศึกษา 2563 จำนวน 1 ฉบับ |
| ผู้รับผิดชอบหลัก | หัวหน้าสำนักงานสภามหาวิทยาลัย | |

กิจกรรมตามแผนปฏิบัติการประจำปี สำนักงานสภามหาวิทยาลัย ประจำปีงบประมาณ พ.ศ. 2566

| กิจกรรมหลัก/กิจกรรมย่อย | ระยะเวลาดำเนินงาน | | | | | | | | | | | | งบประมาณ (บาท) | ผู้รับผิดชอบ | |
|---|-------------------|-----|------|------|------|-------|-------|-----|-------|------|------|------|-------------------|--------------|-----------------------------------|
| | ต.ค. | พ.ย | ธ.ค. | ม.ค. | ก.พ. | มี.ค. | เม.ย. | พ.ค | มิ.ย. | ก.ค. | ส.ค. | ก.ย. | | | |
| 3. การบริหารความเสี่ยงของฝ่ายแผนงาน | | | | | | | | | | | | | | - | หัวหน้าสำนักงาน สภามหาวิทยาลัย |
| 3.1 ติดตามผลการบริหารความเสี่ยง สำนักงานสภามหาวิทยาลัยประจำปีงบประมาณ พ.ศ. 2564 ตามรอบเวลาที่มหาวิทยาลัยกำหนด - รอบ 6 เดือน - รอบ 9 เดือน - รอบ 12 เดือน | | | | | | | | ↔ | | | ↔ | | | - | |
| 3.2 รวบรวมข้อมูลวิเคราะห์และประเมินความเสี่ยงประจำปีงบประมาณ พ.ศ. 2564 | | | | | | | | | | | | | ↔ | - | |
| 3.3 จัดทำ (ร่าง) แผนการบริหารความเสี่ยงประจำปีงบประมาณ พ.ศ. 2564 | | | | | | | | | | | | | ↔ | - | |
| 3.4 ประชุมคณะทำงานบริหารความเสี่ยงของสำนักงานสภามหาวิทยาลัย เพื่อพิจารณาแผนการบริหารความเสี่ยงประจำปีงบประมาณ พ.ศ. 2564 | | | | | | | | | | | | | ↔ | - | |

กิจกรรมตามแผนปฏิบัติการประจำปี สำนักงานสภามหาวิทยาลัย ประจำปีงบประมาณ พ.ศ. 2566

| | | |
|--------------------|---|--|
| ความท้าทาย | 4.การบริหารจัดการเพื่อการดำเนินงานที่มีประสิทธิภาพ | |
| วัตถุประสงค์ | ระบบบริหารจัดการที่มีคุณภาพและมาตรฐานเป็นที่ยอมรับของผู้รับบริการ | |
| กลยุทธ์ | พัฒนาระบบการบริหารจัดการให้มีประสิทธิภาพ | |
| กิจกรรม | 4. การควบคุมภายในของสำนักงานสภามหาวิทยาลัย | |
| ตัวชี้วัด/เป้าหมาย | ตัวชี้วัดหลัก/ตัวชี้วัดกิจกรรม | |
| | เป้าหมาย | |
| | ร้อยละความสำเร็จของการดำเนินงานตามแผนปฏิบัติการประจำปีของสำนักงานสภามหาวิทยาลัย | - ดำเนินการได้ตามแผน ร้อยละ 100 - รายงานผลการควบคุมภายใน สำนักงานสภามหาวิทยาลัย ประจำปีการศึกษา 2563 จำนวน 1 ฉบับ |
| ผู้รับผิดชอบหลัก | หัวหน้าสำนักงานสภามหาวิทยาลัย | |

กิจกรรมตามแผนปฏิบัติการประจำปี สำนักงานสภามหาวิทยาลัย ประจำปีงบประมาณ พ.ศ. 2566

| | | |
|--------------------|---|---------------------------------|
| ความท้าทาย | 4.การบริหารจัดการเพื่อการดำเนินงานที่มีประสิทธิภาพ | |
| วัตถุประสงค์ | ระบบบริหารจัดการที่มีคุณภาพและมาตรฐานเป็นที่ยอมรับของผู้รับบริการ | |
| กลยุทธ์ | พัฒนาระบบการบริหารจัดการให้มีประสิทธิภาพ | |
| กิจกรรม | 5. การติดตามความก้าวหน้าในการปฏิบัติงานของบุคลากร | |
| ตัวชี้วัด/เป้าหมาย | ตัวชี้วัดหลัก/ตัวชี้วัดกิจกรรม | เป้าหมาย |
| | ร้อยละความสำเร็จของการดำเนินงานตามแผนปฏิบัติการประจำปีของสำนักงานสภามหาวิทยาลัย | - ดำเนินการได้ตามแผน ร้อยละ 100 |
| ผู้รับผิดชอบหลัก | หัวหน้าฝ่ายบริหารสภามหาวิทยาลัย | |

กิจกรรมตามแผนปฏิบัติการประจำปี สำนักงานสภามหาวิทยาลัย ประจำปีงบประมาณ พ.ศ. 2566

| กิจกรรมหลัก/กิจกรรมย่อย | ระยะเวลาดำเนินงาน | | | | | | | | | | | | งบประมาณ (บาท) | ผู้รับผิดชอบ | |
|--|-------------------|-----|------|------|------|-------|-------|-----|-------|------|------|------|-------------------|--------------|-----------------------------------|
| | ต.ค. | พ.ย | ธ.ค. | ม.ค. | ก.พ. | มี.ค. | เม.ย. | พ.ค | มิ.ย. | ก.ค. | ส.ค. | ก.ย. | | | |
| 5. การติดตามความก้าวหน้าในการปฏิบัติงานของบุคลากร | | | | | | | | | | | | | | - | หัวหน้าสำนักงาน สภามหาวิทยาลัย |
| 5.1 ติดตามความก้าวหน้าในการปฏิบัติงานของทุกภารกิจในที่ประชุมฝ่ายทุกเดือน | ← | | | | | | | | | | | | → | - | |
| 5.2 ติดตามความก้าวหน้าในการปฏิบัติงานของทุกภารกิจเป็นการเฉพาะราย | ← | | | | | | | | | | | | → | - | |
| 5.3 การมอบหมายงานกรณีมีภารกิจพิเศษเพิ่มเติม | ← | | | | | | | | | | | | → | - | |

กิจกรรมตามแผนปฏิบัติการประจำปี สำนักงานสภามหาวิทยาลัย ประจำปีงบประมาณ พ.ศ. 2566

| | | |
|--------------------|---|---|
| ความท้าทาย | 4.การบริหารจัดการเพื่อการดำเนินงานที่มีประสิทธิภาพ | |
| วัตถุประสงค์ | ระบบบริหารจัดการที่มีคุณภาพและมาตรฐานเป็นที่ยอมรับของผู้รับบริการ | |
| กลยุทธ์ | พัฒนาระบบการบริหารจัดการให้มีประสิทธิภาพ | |
| กิจกรรม | 6. การทบทวนคู่มือการปฏิบัติงาน | |
| ตัวชี้วัด/เป้าหมาย | ตัวชี้วัดหลัก/ตัวชี้วัดกิจกรรม | |
| | ร้อยละความสำเร็จของการดำเนินงานตามแผนปฏิบัติการประจำปีของ สำนักงานสภามหาวิทยาลัย | เป้าหมาย - ดำเนินการได้ตามแผน ร้อยละ 100 - คู่มือการปฏิบัติงานของสำนักงานสภา มหาวิทยาลัย ด้านการประชุม |
| ผู้รับผิดชอบหลัก | เกวลี ภาระบุญ | |

กิจกรรมตามแผนปฏิบัติการประจำปี สำนักงานสภามหาวิทยาลัย ประจำปีงบประมาณ พ.ศ. 2566

| กิจกรรมหลัก/กิจกรรมย่อย | ระยะเวลาดำเนินงาน | | | | | | | | | | | | งบประมาณ (บาท) | ผู้รับผิดชอบ | |
|--|-------------------|-----|------|------|------|-------|-------|-----|-------|------|------|------|-------------------|--------------|---------------|
| | ต.ค. | พ.ย | ธ.ค. | ม.ค. | ก.พ. | มี.ค. | เม.ย. | พ.ค | มิ.ย. | ก.ค. | ส.ค. | ก.ย. | | | |
| 6. การทบทวนคู่มือการปฏิบัติงาน | | | | | | | | | | | | | | - | เกวลี ภาระบุญ |
| 6.1 ทบทวนขั้นตอนและกระบวนการทำงานแต่ละภารกิจ | ↔ | | | | | | | | | | | | | - | |
| 6.2 ประชุมเพื่อทบทวนคู่มือปฏิบัติงานด้านประชุม | ↔ | | | | | | | | | | | | | - | |
| 6.3 จัดทำคู่มือปฏิบัติงานด้านประชุม | | ↔ | | | | | | | | | | | | - | |
| 6.4 เผยแพร่ให้บุคลากรรับทราบและถือปฏิบัติ | | | ↔ | | | | | | | | | | | - | |

กิจกรรมตามแผนปฏิบัติการประจำปี สำนักงานสภามหาวิทยาลัย ประจำปีงบประมาณ พ.ศ. 2566

| | | |
|--------------------|---|--|
| ความท้าทาย | 4.การบริหารจัดการเพื่อการดำเนินงานที่มีประสิทธิภาพ | |
| วัตถุประสงค์ | ระบบบริหารจัดการที่มีคุณภาพและมาตรฐานเป็นที่ยอมรับของผู้รับบริการ | |
| กลยุทธ์ | พัฒนาระบบการบริหารจัดการให้มีประสิทธิภาพ | |
| กิจกรรม | 7. การประเมินความพึงพอใจของผู้รับบริการ | |
| ตัวชี้วัด/เป้าหมาย | ตัวชี้วัดหลัก/ตัวชี้วัดกิจกรรม | |
| | เป้าหมาย | |
| | ร้อยละความสำเร็จของการดำเนินงานตามแผนปฏิบัติการประจำปีของ สำนักงานสภามหาวิทยาลัย | - ดำเนินการได้ตามแผน ร้อยละ 100 - ผลการประเมินความพึงพอใจของผู้รับบริการ ไม่ต่ำกว่า 4.00 คะแนน |
| ผู้รับผิดชอบหลัก | เกวลี ภาระบุญ | |

กิจกรรมตามแผนปฏิบัติการประจำปี สำนักงานสภามหาวิทยาลัย ประจำปีงบประมาณ พ.ศ. 2566

| กิจกรรมหลัก/กิจกรรมย่อย | ระยะเวลาดำเนินงาน | | | | | | | | | | | | งบประมาณ (บาท) | ผู้รับผิดชอบ | |
|---|-------------------|-----|------|------|------|-------|--------|-----|-------|------|------|------|-------------------|--------------|---------------|
| | ต.ค. | พ.ย | ธ.ค. | ม.ค. | ก.พ. | มี.ค. | เม.ย. | พ.ค | มิ.ย. | ก.ค. | ส.ค. | ก.ย. | | | |
| 7. การประเมินความพึงพอใจของผู้รับบริการ | | | | | | | | | | | | | | - | ภาวดี ภาระบุญ |
| 7.1 ออกแบบประเมินความพึงพอใจ | | | | | | ↔ | | | | | | | | - | |
| 7.2 สสำรวจความพึงพอใจ | | | | | | ↔ | | | | | | | | - | |
| 7.3 เก็บรวบรวมแบบประเมินความพึงพอใจ | | | | | | ↔ | | | | | | | | - | |
| 7.4 สรุปและรายงานผลสำรวจความพึงพอใจ | | | | | | ↔ | | | | | | | | - | |
| 7.5 ปรับปรุงและพัฒนา | | | | | | | ←————→ | | | | | | | - | |

กิจกรรมตามแผนปฏิบัติการประจำปี สำนักงานสภามหาวิทยาลัย ประจำปีงบประมาณ พ.ศ. 2566

| | | |
|--------------------|---|-------------------------------|
| ความท้าทาย | 4.การบริหารจัดการเพื่อการดำเนินงานที่มีประสิทธิภาพ | |
| วัตถุประสงค์ | ระบบบริหารจัดการที่มีคุณภาพและมาตรฐานเป็นที่ยอมรับของผู้รับบริการ | |
| กลยุทธ์ | พัฒนาระบบการบริหารจัดการให้มีประสิทธิภาพ | |
| กิจกรรม | 8. การเสริมสร้างองค์กรแห่งความสุข | |
| ตัวชี้วัด/เป้าหมาย | ตัวชี้วัดหลัก/ตัวชี้วัดกิจกรรม | |
| | เป้าหมาย | |
| | ร้อยละความสำเร็จของการดำเนินงานตามแผนปฏิบัติการประจำปีของ สำนักงานสภามหาวิทยาลัย | ดำเนินการได้ตามแผน ร้อยละ 100 |
| ผู้รับผิดชอบหลัก | เกวลี ภาระบุญ | |

กิจกรรมตามแผนปฏิบัติการประจำปี สำนักงานสภามหาวิทยาลัย ประจำปีงบประมาณ พ.ศ. 2566

| กิจกรรมหลัก/กิจกรรมย่อย | ระยะเวลาดำเนินงาน | | | | | | | | | | | | งบประมาณ (บาท) | ผู้รับผิดชอบ | |
|--|-------------------|-----|------|--------|------|-------|-------|-----|--------|------|------|------|-------------------|--------------|---------------|
| | ต.ค. | พ.ย | ธ.ค. | ม.ค. | ก.พ. | มี.ค. | เม.ย. | พ.ค | มิ.ย. | ก.ค. | ส.ค. | ก.ย. | | | |
| 8. การเสริมสร้างองค์กรแห่งความสุข | | | | | | | | | | | | | | - | เกวลี ภาระบุญ |
| 8.1 ดำเนินกิจกรรมตามแผนปฏิบัติการสร้างสุขปีการศึกษา 2564 | ←————→ | | | | | | | | | | | | - | | |
| 8.2 ติดตามประเมินผล | | | | | | | | | | | | | - | | |
| 8.2.1 ประเมินผลรายกิจกรรม | ←————→ | | | | | | | | | | | | - | | |
| 8.2.2 ประเมินผลความสำเร็จของการดำเนินงานตามแผนปฏิบัติการสร้างสุข | | | ↔ | | | | | ↔ | | | | | | | |
| 8.3 ปรับปรุง/ทบทวนการดำเนินงาน | | | | ←————→ | | | | | | | | | - | | |
| 8.4 สำนวจดัชนีความสุขของบุคลากรฝ่ายบริหารงานสภา | | | | | | | | ↔ | | | | | - | | |
| 8.5 สรุปและประเมินผลแผนปฏิบัติการสร้างสุขประจำปี 2564 | | | | | | | | ↔ | | | | | - | | |
| 8.6 จัดทำแผนปฏิบัติการสร้างสุข ปีการศึกษา 2565 | | | | | | | | | ←————→ | | | | - | | |
| 8.7 ถ่ายทอด/นำแผนปฏิบัติการสร้างสุขไปสู่การปฏิบัติ | | | | | | | | | | | ↔ | | - | | |