

# แผนปฏิบัติการ

ฝ่ายบริหารงานสภามหาวิทยาลัย

ประจำปีการศึกษา ๒๕๖๕

แนวทางและมาตรฐานการทำงาน ลักษณะของการวางแผนที่ดีแผนนั้นจะต้องมีความเฉพาะเจาะจงยืดหยุ่นได้ ทำให้เกิดการประสานงานและการควบคุมที่ดีขึ้นและสามารถนำไปใช้งานได้จริง เพราะจะสามารถใช้เป็นเครื่องมือช่วยในการสื่อความให้ทุกฝ่ายทราบถึงทิศทางขององค์กร และให้ฝ่ายต่างๆ ประสานการทำงานเป็นทีม โดยอาศัยแผนงานที่กำหนดไว้ ช่วยให้สามารถควบคุมและวัดผลสัมฤทธิ์ของงานว่าเป็นไปตามแผนที่กำหนดไว้หรือไม่

จากบริบทของการวางแผนดังกล่าวข้างต้น ทำให้ฝ่ายบริหารงานสภามหาวิทยาลัยได้เล็งเห็นถึงความสำคัญของการวางแผน เพราะเชื่อว่าถ้าหากมีการวางแผนอย่างเป็นระบบแล้ว การดำเนินการนั้นย่อมมีโอกาสที่จะบรรลุเป้าหมายได้ดีกว่าการไม่วางแผนไว้ล่วงหน้า และการวางแผนที่ดีนั้นย่อมจะต้องมีหลักและวิธีการที่เป็นระบบอันจะช่วยกำหนดกรอบและการวางแผนให้รัดกุม ชัดเจน และส่งผลในเชิงปฏิบัติการ การพิจารณา กำหนด เป้าหมายและพัฒนาทางเพื่อเลือกสำหรับการกระทำในอนาคต เพื่อให้บรรลุเป้าหมายการกำหนด มาตรฐานการทำงาน เพื่อประโยชน์ทางการควบคุมที่จะเป็นหลักประกันว่ากิจกรรมหรือโครงการจะเป็นไปตามแผนที่วางไว้

ดังนั้น ฝ่ายบริหารงานสภามหาวิทยาลัยจึงจัดทำแผนปฏิบัติการประจำปีขึ้นเพื่อเป็นแนวทางในการดำเนินงานและกำหนดเป็นเบื้องต้นว่าควรมีโครงการ/กิจกรรมใดบ้างที่ควรนำมาปฏิบัติ ซึ่งโครงการ/กิจกรรมที่จะกำหนดขึ้นนั้นจะต้องมีความสำคัญ จำเป็น และอยู่ในกรอบของภารกิจความรับผิดชอบ เพื่อนำไปสู่ความสำเร็จตามวิสัยทัศน์ที่กำหนดไว้

### **หลักการในการจัดทำแผนปฏิบัติการประจำปี**

ฝ่ายบริหารงานสภามหาวิทยาลัยได้กำหนดหลักการสำคัญในการจัดทำแผนปฏิบัติการประจำปี ดังนี้

๑. แผนปฏิบัติการประจำปีจะต้องตอบสนองและสอดคล้องกับแผนกลยุทธ์มหาวิทยาลัยทักษิณ (พ.ศ. ๒๕๖๖ – ๒๕๗๐) แผนปฏิบัติการประจำปี มหาวิทยาลัยทักษิณ ประจำปีงบประมาณ พ.ศ. ๒๕๖๖ และแผนกลยุทธ์ฝ่ายแผนงาน พ.ศ. ๒๕๖๖ - ๒๕๗๐
๒. แผนปฏิบัติการประจำปีควรเป็นเครื่องมือในการเพิ่มประสิทธิภาพการบริหารงานทั้งในลักษณะงานประจำที่ต้องมีการประสานงานกับหน่วยงานทั้งภายในและภายนอก เน้นการปฏิบัติงานเชิงรุก
๓. แผนปฏิบัติการประจำปีนอกจากจะประกอบด้วยกิจกรรมของโครงการต่างๆ แล้ว ควรใช้เป็นข้อมูลพื้นฐานในการขออนุมัติจัดสรรงบประมาณในปีต่อไป
๔. แผนปฏิบัติการได้กำหนดให้มีลักษณะยืดหยุ่นและมีกลไกในการปรับแผนที่ชัดเจน

### **วัตถุประสงค์ในการจัดทำแผนปฏิบัติการประจำปี**

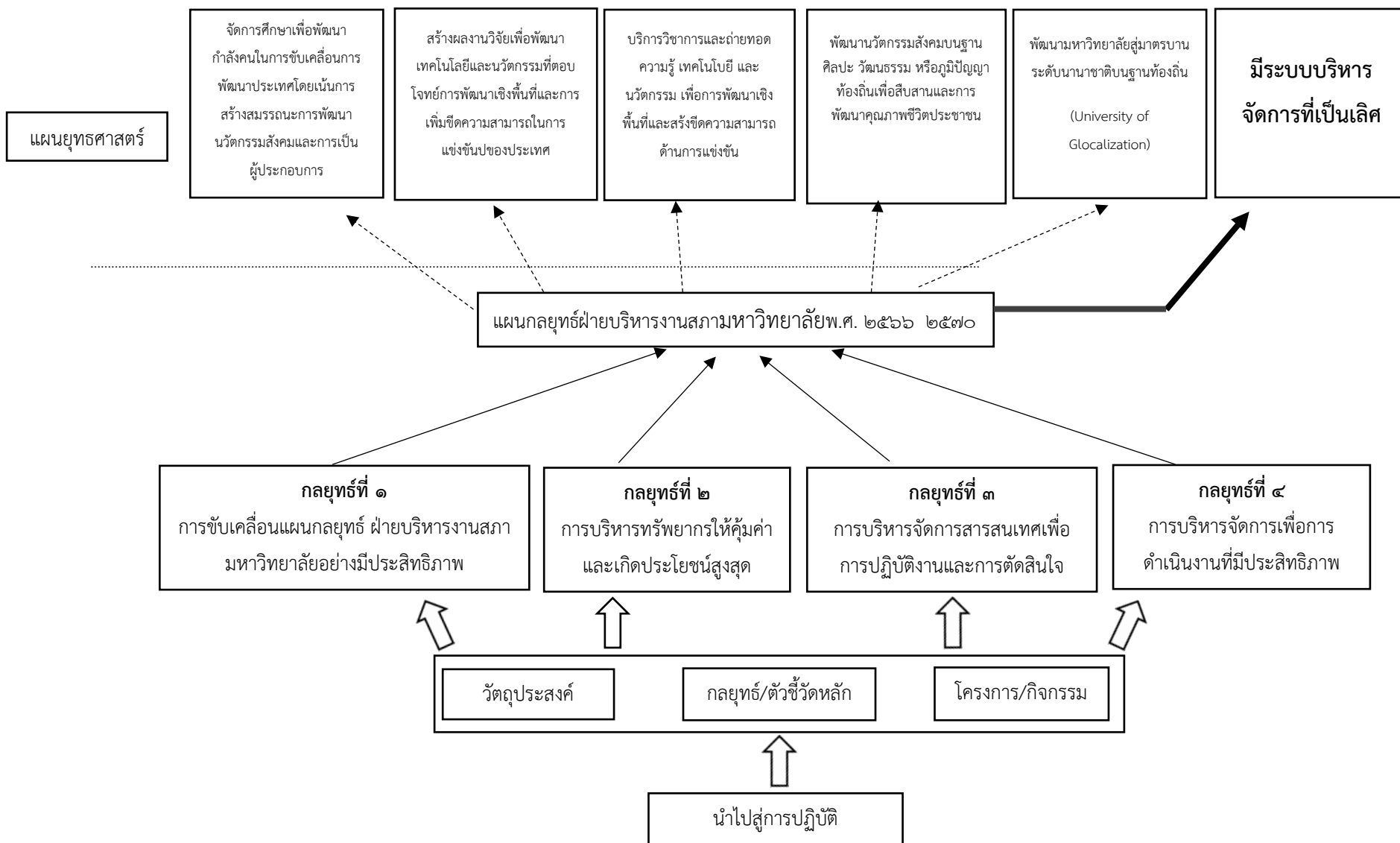
๑. เพื่อเป็นคู่มือและแนวทางการปฏิบัติงานของบุคลากรและใช้เป็นแนวทางในการตัดสินใจของผู้บริหาร
๒. เพื่อทบทวนประเด็นยุทธศาสตร์ เป้าประสงค์ กลยุทธ์ มาตรการ/แนวทาง และตัวชี้วัดให้สอดคล้องและเหมาะสมกับภารกิจของหน่วยงานและสภาวะการณ์ในปัจจุบัน
๓. เพื่อให้ฝ่ายแผนงานมีทิศทางและแนวทางปฏิบัติไปสู่วิสัยทัศน์ร่วมกัน
๔. เพื่อเป็นเครื่องมือในการติดตามและประเมินผลการดำเนินงานในด้านต่าง ๆ ของหน่วยงาน
๕. เพื่อเป็นกลไกในการเพิ่มประสิทธิภาพการปฏิบัติงานของบุคลากรในหน่วยงาน



แผนผังแสดงความเชื่อมโยงแผนกลยุทธ์ของฝ่ายบริหารงานสภามหาวิทยาลัยกับแผนยุทธศาสตร์การพัฒนามหาวิทยาลัยทักษิณ

พ.ศ. ๒๕๖๖-๒๕๗๐

วิสัยทัศน์ : มุ่งสู่การเป็นมหาวิทยาลัยนวัตกรรมสังคมระดับแนวหน้าของประเทศ ภายในปี ๒๕๗๐



สรุปจำนวนโครงการ/กิจกรรม งบประมาณ

ประจำปีงบประมาณ พ.ศ. ๒๕๖๔

จำแนกตามประเด็นความท้าทาย

ประเด็นความท้าทาย	จำนวนโครงการ	จำนวนกิจกรรม	งบประมาณ
กลยุทธ์ที่ ๑ การขับเคลื่อนกลยุทธ์ฝ่ายบริหารงานสภามหาวิทยาลัยอย่างมีประสิทธิภาพ	-	๒	-
กลยุทธ์ที่ ๒ การบริหารทรัพยากรให้คุ้มค่าและเกิดประโยชน์สูงสุด	-	๑	-
กลยุทธ์ที่ ๓ การบริหารจัดการสารสนเทศเพื่อการปฏิบัติงานและการตัดสินใจ	-	๒	-
กลยุทธ์ที่ ๔ การบริหารจัดการเพื่อดำเนินงานที่ประสิทธิภาพ	-	๘	-
รวมทั้งสิ้น	-	๑๓	-

## กลยุทธ์ที่ ๑

### การขับเคลื่อนแผนกลยุทธ์ฝ่ายบริหารงานสภามหาวิทยาลัยอย่างมีประสิทธิภาพ

โครงการ	รวม	กิจกรรม	รวม
๑.โครงการทบทวนแผนกลยุทธ์ฝ่ายบริหารงานสภามหาวิทยาลัย	๑	๑.การทบทวนแผนกลยุทธ์และจัดทำแผนปฏิบัติการประจำปีของมหาวิทยาลัย	๑
	๑		๑

กิจกรรมตามแผนปฏิบัติการประจำปี ฝ่ายบริหารงานสภามหาวิทยาลัย ประจำปีงบประมาณ พ.ศ. ๒๕๖๕

ความท้าทาย	๑. การขับเคลื่อนกลยุทธ์ฝ่ายบริหารงานสภามหาวิทยาลัยอย่างมีประสิทธิภาพ	
วัตถุประสงค์	การดำเนินงานบรรลุตามเป้าหมายและวิสัยทัศน์ของมหาวิทยาลัย	
กลยุทธ์	พัฒนาการปฏิบัติงานอย่างเป็นระบบเพื่อสนับสนุนการขับเคลื่อนยุทธศาสตร์มหาวิทยาลัย	
กิจกรรม	๒. การทบทวนแผนกลยุทธ์และจัดทำแผนปฏิบัติการประจำปีของมหาวิทยาลัย	
ตัวชี้วัด/เป้าหมาย		
	ตัวชี้วัดหลัก/ตัวชี้วัดกิจกรรม	เป้าหมาย
	ร้อยละความสำเร็จของการดำเนินตามแผนปฏิบัติการประจำปีของฝ่ายบริหารงานสภามหาวิทยาลัย	-ดำเนินการได้ตามแผน ร้อยละ ๑๐๐ -แผนกลยุทธ์ จำนวน ๑ ฉบับ
ผู้รับผิดชอบหลัก	หัวหน้าฝ่ายบริหารงานสภามหาวิทยาลัย	

กิจกรรมตามแผนปฏิบัติการประจำปี ฝ่ายบริหารงานสภามหาวิทยาลัย ประจำปีงบประมาณ พ.ศ. ๒๕๖๕

กิจกรรมหลัก/กิจกรรมย่อย	ระยะเวลาดำเนินงาน												งบประมาณ (บาท)	ผู้รับผิดชอบ	
	ต.ค.	พ.ย.	ธ.ค.	ม.ค.	ก.พ.	มี.ค.	เม.ย.	พ.ค.	มิ.ย.	ก.ค.	ส.ค.	ก.ย.			
การทบทวนแผนกลยุทธ์และจัดทำแผนปฏิบัติการประจำปีของมหาวิทยาลัย														-	หัวหน้าฝ่ายบริหารงานสภามหาวิทยาลัย
๑. ทบทวนและจัดทำแผนกลยุทธ์														-	
๑.๑ เตรียมข้อมูลที่เกี่ยวข้องในการจัดทำแผนกลยุทธ์ฯ							↔							-	
๑.๒ เสนอคณะกรรมการที่เกี่ยวข้อง เพื่อกำหนดแนวทางในการทบทวน								↔						-	
๑.๓ จัดประชุมเพื่อทบทวนแผนกลยุทธ์ฯ และระดมความคิดเห็นข้อเสนอแนะ									↔					-	
๑.๔ จัดทำ (ร่าง) แผนกลยุทธ์ฯ ที่ได้ปรับปรุงตามข้อคิดเห็นและข้อเสนอแนะ									◊					-	
๑.๕ เสนอ (ร่าง)แผนกลยุทธ์ฯ ต่อที่ประชุมบุคลากรฝ่ายบริหารงานสภามหาวิทยาลัย									↔					-	
๑.๖ ปรับปรุง (ร่าง) แผนกลยุทธ์ฯ ตามข้อเสนอแนะ											↔			-	
๑.๗ จัดทำรูปเล่มแผนกลยุทธ์ฝ่ายบริหารงานสภามหาวิทยาลัย พ.ศ. ๒๕๖๖ - ๒๕๗๐											↔			-	
๑.๘ ถ่ายทอดและเผยแพร่แผนกลยุทธ์ฯสู่บุคลากร												↔		-	





กิจกรรมตามแผนปฏิบัติการประจำปี ฝ่ายบริหารงานสภามหาวิทยาลัย ประจำปีงบประมาณ พ.ศ. ๒๕๖๔

ความท้าทาย	๑.การขับเคลื่อนกลยุทธ์ฝ่ายบริหารงานสภามหาวิทยาลัยอย่างมีประสิทธิภาพ							
วัตถุประสงค์	การดำเนินงานบรรลุตามเป้าหมายและวิสัยทัศน์ของมหาวิทยาลัย							
กลยุทธ์	พัฒนาการปฏิบัติงานอย่างเป็นระบบเพื่อสนับสนุนการขับเคลื่อนยุทธศาสตร์มหาวิทยาลัย							
กิจกรรม	การติดตามและประเมินผลแผนของมหาวิทยาลัย							
ตัวชี้วัด/เป้าหมาย	<table border="1" style="width: 100%;"> <thead> <tr> <th style="text-align: center;">ตัวชี้วัดหลัก/ตัวชี้วัดกิจกรรม</th> <th style="text-align: center;">เป้าหมาย</th> </tr> </thead> <tbody> <tr> <td>P๐๑. กระบวนการจัดทำและขับเคลื่อนแผนของมหาวิทยาลัย - ร้อยละความสำเร็จตามแผนปฏิบัติการประจำปีของมหาวิทยาลัย</td> <td style="text-align: center;">ร้อยละ ๑๐๐</td> </tr> <tr> <td>ร้อยละความสำเร็จของการดำเนินงานตามแผนปฏิบัติการประจำปีของฝ่ายบริหารงานสภามหาวิทยาลัย</td> <td>- ดำเนินการได้ตามแผน ร้อยละ ๑๐๐ - รายงานการติดตามและประเมินผลแผนปฏิบัติการประจำปี ฝ่ายบริหารงานสภา (รายไตรมาส)</td> </tr> </tbody> </table>		ตัวชี้วัดหลัก/ตัวชี้วัดกิจกรรม	เป้าหมาย	P๐๑. กระบวนการจัดทำและขับเคลื่อนแผนของมหาวิทยาลัย - ร้อยละความสำเร็จตามแผนปฏิบัติการประจำปีของมหาวิทยาลัย	ร้อยละ ๑๐๐	ร้อยละความสำเร็จของการดำเนินงานตามแผนปฏิบัติการประจำปีของฝ่ายบริหารงานสภามหาวิทยาลัย	- ดำเนินการได้ตามแผน ร้อยละ ๑๐๐ - รายงานการติดตามและประเมินผลแผนปฏิบัติการประจำปี ฝ่ายบริหารงานสภา (รายไตรมาส)
	ตัวชี้วัดหลัก/ตัวชี้วัดกิจกรรม	เป้าหมาย						
	P๐๑. กระบวนการจัดทำและขับเคลื่อนแผนของมหาวิทยาลัย - ร้อยละความสำเร็จตามแผนปฏิบัติการประจำปีของมหาวิทยาลัย	ร้อยละ ๑๐๐						
ร้อยละความสำเร็จของการดำเนินงานตามแผนปฏิบัติการประจำปีของฝ่ายบริหารงานสภามหาวิทยาลัย	- ดำเนินการได้ตามแผน ร้อยละ ๑๐๐ - รายงานการติดตามและประเมินผลแผนปฏิบัติการประจำปี ฝ่ายบริหารงานสภา (รายไตรมาส)							
ผู้รับผิดชอบหลัก	จินตนา นาคจินดา							

กลยุทธ์ที่ ๒

การบริหารทรัพยากรให้คุ้มค่าและเกิดประโยชน์สูงสุด

โครงการ	รวม	กิจกรรม	รวม
-	-	๑. การติดตามและประเมินผลด้านงบประมาณ	๑
			๑

กิจกรรมตามแผนปฏิบัติการประจำปี ฝ่ายบริหารงานสภามหาวิทยาลัย ประจำปีงบประมาณ พ.ศ. ๒๕๖๔

กิจกรรมหลัก/กิจกรรมย่อย	ระยะเวลาดำเนินงาน												งบประมาณ (บาท)	ผู้รับผิดชอบ			
	ต.ค.	พ.ย.	ธ.ค.	ม.ค.	ก.พ.	มี.ค.	เม.ย.	พ.ค.	มิ.ย.	ก.ค.	ส.ค.	ก.ย.					
การติดตามและประเมินผลแผนของมหาวิทยาลัย																	
๑. ติดตามและประเมินผลแผนปฏิบัติการประจำปี งบประมาณ พ.ศ. ๒๕๖๔ (ไตรมาส ๔)	↔											↔					
๒. ติดตามและประเมินผล	↔														-		
๓. รวบรวม สังเคราะห์ และวิเคราะห์ข้อมูลเพื่อ จัดทำรายงานการติดตามและประเมินผลแผนปฏิบัติ การประจำปี ประจำปีงบประมาณ พ.ศ. ๒๕๖๔ - ไตรมาส ๑ - ไตรมาส ๒ - ไตรมาส ๓				↔				↔							-		จินตนา นาคจินดา

↔

กิจกรรมตามแผนปฏิบัติการประจำปี ฝ่ายบริหารงานสภามหาวิทยาลัย ประจำปีงบประมาณ พ.ศ. ๒๕๖๕

ความท้าทาย	๒.การบริหารทรัพยากรให้คุ้มค่าและเกิดประโยชน์สูงสุด	
วัตถุประสงค์	สนับสนุนทรัพยากรเพื่อขับเคลื่อนให้บรรลุเป้าหมายตามยุทธศาสตร์ของมหาวิทยาลัย	
กลยุทธ์	ปรับปรุงและพัฒนากระบวนการบริหารทรัพยากรเพื่อขับเคลื่อนยุทธศาสตร์ของมหาวิทยาลัย	
กิจกรรม	การติดตามและประเมินผลด้านงบประมาณ	
ตัวชี้วัด/เป้าหมาย	ตัวชี้วัดหลัก/ตัวชี้วัดกิจกรรม	เป้าหมาย
	P๐๔. การบริหารทรัพยากรตามแผนยุทธศาสตร์ของมหาวิทยาลัย - ร้อยละความสำเร็จของการเบิกจ่ายงบประมาณตามแผนการใช้จ่ายงบประมาณของฝ่ายบริหารงานสภามหาวิทยาลัย	ร้อยละ ๘๐
ผู้รับผิดชอบหลัก	สุกัญญา กุตเสนา	

กิจกรรมตามแผนปฏิบัติการประจำปี ฝ่ายบริหารงานสภามหาวิทยาลัย ประจำปีงบประมาณ พ.ศ. ๒๕๖๔

กิจกรรมหลัก/กิจกรรมย่อย	ระยะเวลาดำเนินงาน												งบประมาณ (บาท)	ผู้รับผิดชอบ	
	ต.ค.	พ.ย	ธ.ค.	ม.ค.	ก.พ.	มี.ค.	เม.ย.	พ.ค	มิ.ย.	ก.ค.	ส.ค.	ก.ย.			
๑. การติดตามและประเมินผลการใช้จ่าย งบประมาณ ประจำปีงบประมาณ พ.ศ. ๒๕๖๔	←→														สุกัญญา กุตเสนา
๒. ดำเนินการติดตามและรายงาน แผน-ผล การใช้ จ่ายงบประมาณ - ไตรมาส ๑ (๑ ต.ค. ๖๓ – ๓๑ ธ.ค. ๖๓) - ไตรมาส ๒ (๑ ม.ค. ๖๔ – ๓๑ มี.ค. ๖๔) - ไตรมาส ๓ (๑ เม.ย. ๖๔ – ๓๐ มิ.ย. ๖๔)				←→			←→				←→				

กลยุทธ์ที่ ๓

การบริหารจัดการสารสนเทศเพื่อการปฏิบัติงานและการตัดสินใจ

โครงการ	รวม	กิจกรรม	รวม
-	-	การประเมินความพึงพอใจต่อการให้บริการโซเชียลมีเดีย	๑
		รวม	๑

กิจกรรมตามแผนปฏิบัติการประจำปี ฝ่ายบริหารงานสภามหาวิทยาลัย ประจำปีงบประมาณ พ.ศ. ๒๕๖๔

ความท้าทาย	๓.การบริหารจัดการสารสนเทศเพื่อการปฏิบัติงานและการตัดสินใจ	
วัตถุประสงค์	วางแผนการปฏิบัติงานและการตัดสินใจได้อย่างถูกต้อง ทันเวลา และตรงตามความต้องการของผู้ใช้บริการ	
กลยุทธ์	พัฒนาการบริหารจัดการสารสนเทศอย่างเป็นระบบ	
กิจกรรม	การประเมินความพึงพอใจต่อการให้บริการข่าวสารสื่อมัลติมีเดีย	
ตัวชี้วัด/เป้าหมาย	ตัวชี้วัดหลัก/ตัวชี้วัดกิจกรรม	
	เป้าหมาย	
	Po๕. การปรับปรุง/พัฒนาสารสนเทศเพื่อการปฏิบัติงานและการตัดสินใจ - ความพึงพอใจของผู้ให้บริการข่าวสารสื่อมัลติมีเดีย	๔.๐๐
ผู้รับผิดชอบหลัก	นางสาวนภัทร์ธมนท์ โรจน์ลาภากุล	



กิจกรรมตามแผนปฏิบัติการประจำปี ฝ่ายบริหารงานสภามหาวิทยาลัย ประจำปีงบประมาณ พ.ศ. ๒๕๖๔

กิจกรรมหลัก/กิจกรรมย่อย	ระยะเวลาดำเนินงาน												งบประมาณ (บาท)	ผู้รับผิดชอบ	
	ต.ค.	พ.ย	ธ.ค.	ม.ค.	ก.พ.	มี.ค.	เม.ย.	พ.ค	มิ.ย.	ก.ค.	ส.ค.	ก.ย.			
การประเมินความพึงพอใจของผู้ใช้สารสนเทศ														-	โสภรค์มี พันธุฤกษ์
๑. ออกแบบสำรวจความพึงพอใจของผู้รับบริการ							↔						-		
๒. แจกจ่ายแบบสำรวจความพึงพอใจของผู้รับบริการ							↔						-		
๓. เก็บรวบรวมแบบสำรวจความพึงพอใจของผู้รับบริการ							↔						-		
๔. สรุปผลและรายงานผลสำรวจความพึงพอใจของผู้รับบริการ							↔						-		
๕. ประชุมฝ่ายบริหารงานสภามหาวิทยาลัยเพื่อปรับปรุงและพัฒนาการให้บริการตามข้อเสนอแนะ							↔						-		

## กลยุทธ์ที่ ๔

### การบริหารจัดการเพื่อการดำเนินงานที่มีประสิทธิภาพ

โครงการ	รวม	กิจกรรม	รวม
-	-	๑. การพัฒนาศักยภาพบุคลากร ๒. การบริหารจัดการเพื่อสนับสนุนการปฏิบัติหน้าที่ของ สภามหาวิทยาลัย ๓. การทบทวนคู่มือการปฏิบัติงาน ๔. การประเมินความพึงพอใจในการให้บริการ ๕. การเสริมสร้างองค์กรแห่งความสุข	
		รวม	๕

กิจกรรมตามแผนปฏิบัติการประจำปี ฝ่ายบริหารงานสภามหาวิทยาลัย ประจำปีงบประมาณ พ.ศ. ๒๕๖๔

กิจกรรมหลัก/กิจกรรมย่อย	ระยะเวลาดำเนินงาน												งบประมาณ (บาท)	ผู้รับผิดชอบ	
	ต.ค.	พ.ย	ธ.ค.	ม.ค.	ก.พ.	มี.ค.	เม.ย.	พ.ค	มิ.ย.	ก.ค.	ส.ค.	ก.ย.			
๑. ติดตามและประเมินผลแผนปฏิบัติการประจำปี ฝ่ายบริหารงานสภามหาวิทยาลัย														-	หัวหน้าฝ่าย บริหารงานสภา มหาวิทยาลัย
๑.๑ ติดตามและประเมินผลการดำเนินงานตาม แผนปฏิบัติการประจำปีฝ่ายบริหารงานสภา มหาวิทยาลัยปีการศึกษา ไตรมาส ๔	↔													-	
๑.๒ ติดตามและประเมินผลการดำเนินงานตาม แผนปฏิบัติการประจำปีฝ่ายบริหารงานสภา มหาวิทยาลัยปีการศึกษา ๒๕๖๕ (รายเดือน)	←											→		-	
๑.๓ จัดทำรายงานการติดตามและประเมินผล แผนปฏิบัติการประจำปีเสนอต่อผู้บริหาร - ไตรมาส ๑ (๑ ต.ค. ๖๓ - ๓๑ ธ.ค. ๖๓) - ไตรมาส ๒ (๑ ม.ค. ๖๔ - ๓๑ มี.ค. ๖๔) - ไตรมาส ๓ (๑ เม.ย. ๖๔ - ๓๐ มิ.ย. ๖๔)				↔				↔				↔		-	
๒. จัดทำแผนกลยุทธ์และแผนปฏิบัติการประจำปี ฝ่ายบริหารงานสภามหาวิทยาลัย														-	
๒.๑ เตรียมข้อมูลและเอกสารประกอบการจัดทำ แผน										↔				-	



กิจกรรมตามแผนปฏิบัติการประจำปี ฝ่ายบริหารงานสภามหาวิทยาลัย ประจำปีงบประมาณ พ.ศ. ๒๕๖๔

ความท้าทาย	๔. การบริหารจัดการเพื่อการดำเนินงานที่มีประสิทธิภาพ	
วัตถุประสงค์	ระบบบริหารจัดการที่มีคุณภาพและมาตรฐานเป็นที่ยอมรับของผู้รับบริการ	
กลยุทธ์	พัฒนาระบบการบริหารจัดการให้มีประสิทธิภาพ	
กิจกรรม	๑. การพัฒนาศักยภาพบุคลากร	
ตัวชี้วัด/เป้าหมาย	ตัวชี้วัดหลัก/ตัวชี้วัดกิจกรรม	
	เป้าหมาย	เป้าหมาย
	ร้อยละความสำเร็จของการดำเนินงานตามแผนปฏิบัติการประจำปีของฝ่ายบริหารงานสภามหาวิทยาลัย บุคลากรได้รับการอบรมในหลักสูตร	- ดำเนินการได้ตามแผน ร้อยละ ๑๐๐ ที่เกี่ยวข้องกับหน้าที่หรือหลักสูตรที่สนใจ เพื่อนำมาพัฒนาศักยภาพในการทำงาน อย่างน้อยคนละ ๑ หลักสูตร
ผู้รับผิดชอบหลัก	นางสุกัญญา กุตเสนา	



กิจกรรมตามแผนปฏิบัติการประจำปี ฝ่ายบริหารงานสภามหาวิทยาลัย ประจำปีงบประมาณ พ.ศ. ๒๕๖๔

ความท้าทาย	๔.การบริหารจัดการเพื่อการดำเนินงานที่มีประสิทธิภาพ	
วัตถุประสงค์	ระบบบริหารจัดการที่มีคุณภาพและมาตรฐานเป็นที่ยอมรับของผู้รับบริการ	
กลยุทธ์	พัฒนาระบบการบริหารจัดการให้มีประสิทธิภาพ	
กิจกรรม	การทบทวนคู่มือการปฏิบัติงาน	
ตัวชี้วัด/เป้าหมาย	ตัวชี้วัดหลัก/ตัวชี้วัดกิจกรรม	
	ตัวชี้วัดหลัก/ตัวชี้วัดกิจกรรม	เป้าหมาย
	ร้อยละความสำเร็จของการดำเนินงานตามแผนปฏิบัติการประจำปีของฝ่ายบริหารงานสภามหาวิทยาลัย	- ดำเนินการได้ตามแผน ร้อยละ ๑๐๐ - คู่มือการปฏิบัติงานของฝ่ายบริหารงานสภามหาวิทยาลัย ด้านการประชุม
ผู้รับผิดชอบหลัก	เกวลี ภาระบุญ	





กิจกรรมตามแผนปฏิบัติการประจำปี ฝ่ายบริหารงานสภามหาวิทยาลัย ประจำปีงบประมาณ พ.ศ. ๒๕๖๔

ความท้าทาย	๔.การบริหารจัดการเพื่อดำเนินงานที่มีประสิทธิภาพ	
วัตถุประสงค์	ระบบบริหารจัดการที่มีคุณภาพและมาตรฐานเป็นที่ยอมรับของผู้รับบริการ	
กลยุทธ์	พัฒนาระบบการบริหารจัดการให้มีประสิทธิภาพ	
กิจกรรม	การประเมินความพึงพอใจของผู้รับบริการ	
ตัวชี้วัด/เป้าหมาย	ตัวชี้วัดหลัก/ตัวชี้วัดกิจกรรม	
	ร้อยละความสำเร็จของการดำเนินงานตามแผนปฏิบัติการประจำปีของฝ่ายบริหารงานสภามหาวิทยาลัย	- ดำเนินการได้ตามแผน ร้อยละ ๑๐๐ - ผลการประเมินความพึงพอใจของผู้รับบริการ ไม่ต่ำกว่า ๔.๐๐ คะแนน
ผู้รับผิดชอบหลัก	เกวลี ภาระบุญ	

กิจกรรมตามแผนปฏิบัติการประจำปี ฝ่ายบริหารงานสภามหาวิทยาลัย ประจำปีงบประมาณ พ.ศ. ๒๕๖๔

กิจกรรมหลัก/กิจกรรมย่อย	ระยะเวลาดำเนินงาน												งบประมาณ (บาท)	ผู้รับผิดชอบ	
	ต.ค.	พ.ย	ธ.ค.	ม.ค.	ก.พ.	มี.ค.	เม.ย.	พ.ค	มิ.ย.	ก.ค.	ส.ค.	ก.ย.			
๗. การประเมินความพึงพอใจของผู้รับบริการ														-	เกวลี ภาระบุญ
๗.๑ ออกแบบประเมินความพึงพอใจ						↔								-	
๗.๒ สํารวจความพึงพอใจ						↔								-	
๗.๓ เก็บรวบรวมแบบประเมินความพึงพอใจ						↔								-	
๗.๔ สรุปและรายงานผลสำรวจความพึงพอใจ						↔								-	
๗.๕ ปรับปรุงและพัฒนา							←	→	→	→	→	→	→	-	

กิจกรรมตามแผนปฏิบัติการประจำปี ฝ่ายบริหารงานสภามหาวิทยาลัย ประจำปีงบประมาณ พ.ศ. ๒๕๖๔

ความท้าทาย	๔.การบริหารจัดการเพื่อการดำเนินงานที่มีประสิทธิภาพ	
วัตถุประสงค์	ระบบบริหารจัดการที่มีคุณภาพและมาตรฐานเป็นที่ยอมรับของผู้รับบริการ	
กลยุทธ์	พัฒนาระบบการบริหารจัดการให้มีประสิทธิภาพ	
กิจกรรม	การเสริมสร้างองค์กรแห่งความสุข	
ตัวชี้วัด/เป้าหมาย		
	ตัวชี้วัดหลัก/ตัวชี้วัดกิจกรรม	เป้าหมาย
	ร้อยละความสำเร็จของการดำเนินงานตามแผนปฏิบัติการประจำปีของฝ่ายบริหารงานสภามหาวิทยาลัย	ดำเนินการได้ตามแผน ร้อยละ ๑๐๐
ผู้รับผิดชอบหลัก	เกวลี ภาระบุญ	

กิจกรรมตามแผนปฏิบัติการประจำปี ฝ่ายบริหารงานสภามหาวิทยาลัย ประจำปีงบประมาณ พ.ศ. ๒๕๖๔

กิจกรรมหลัก/กิจกรรมย่อย	ระยะเวลาดำเนินงาน												งบประมาณ (บาท)	ผู้รับผิดชอบ	
	ต.ค.	พ.ย.	ธ.ค.	ม.ค.	ก.พ.	มี.ค.	เม.ย.	พ.ค.	มิ.ย.	ก.ค.	ส.ค.	ก.ย.			
๘. การเสริมสร้างองค์กรแห่งความสุข														-	ภาวดี ภาระบุญ
๘.๑ ดำเนินกิจกรรมตามแผนปฏิบัติการสร้างสุขปี การศึกษา ๒๕๖๔	←							→						-	
๘.๒ ติดตามประเมินผล														-	
๘.๒.๑ ประเมินผลรายกิจกรรม	←							→						-	
๘.๒.๒ ประเมินผลความสำเร็จของการดำเนินงาน ตามแผนปฏิบัติการสร้างสุข			↔					↔						-	
๘.๓ ปรับปรุง/ทบทวนการดำเนินงาน				←				→						-	
๘.๔ สำรวจดัชนีความสุขของบุคลากรฝ่าย บริหารงานสภา								↔						-	
๘.๕ สรุปและประเมินผลแผนปฏิบัติการสร้างสุข ประจำปี ๒๕๖๔								↔						-	
๘.๖ จัดทำแผนปฏิบัติการสร้างสุข ปีการศึกษา ๒๕๖๕									←	→				-	
๘.๗ ถ่ายทอด/นำแผนปฏิบัติการสร้างสุขไปสู่การ ปฏิบัติ											↔			-	