

รายงานสรุปผลการประเมินตนเองของสภามหาวิทยาลัย

ประจำปีการศึกษา 2562



## รายงานสรุปผลการประเมินตนเองของกรรมการสภามหาวิทยาลัย

ประจำปีการศึกษา 2562

ฝ่ายบริหารงานสภามหาวิทยาลัยได้จัดทำแบบประเมินตนเองของกรรมการสภามหาวิทยาลัย  
ประจำปีการศึกษา 2562 ในรูปแบบ Google form โดยลิ้งค์ <https://forms.gle/WDFH5vop3KYx3Eqc6>

จำนวนผู้ประเมิน	15	คน	คิดเป็นร้อยละ 100
จำนวนแบบสอบถามที่แจก	15	ฉบับ	
จำนวนแบบสอบถามที่ได้รับคืน	15	ฉบับ	คิดเป็นร้อยละ 100

### แบบประเมินชุดนี้แบ่งออกเป็น 2 ตอน คือ

- ตอนที่ 1 ประเมินผลการดำเนินงานของสภามหาวิทยาลัยที่ครอบคลุม 5 ประเด็น ประกอบด้วย 60 ข้อ
- ประเด็นที่ 1 การปฏิบัติพันธกิจตามอำนาจและหน้าที่ที่กำหนดไว้ในพระราชบัญญัติ  
มหาวิทยาลัยทักษิณ พ.ศ. 2551
- 1.1 การปฏิบัติตามอำนาจและหน้าที่ที่กำหนดไว้ในพระราชบัญญัติ (12 ข้อ)
  - 1.2 การปฏิบัติตามบทบาทและหน้าที่ของกรรมการสภามหาวิทยาลัย (10 ข้อ)
  - 1.3 ความสัมพันธ์กับฝ่ายบริหาร (5 ข้อ)
- ประเด็นที่ 2 การกำหนดยุทธศาสตร์ ทิศทาง กำกับนโยบาย ข้อบังคับ และระเบียบ (10 ข้อ)
- ประเด็นที่ 3 การปฏิบัติตามกฎ ระเบียบ ข้อบังคับของต้นสังกัดและหน่วยงานที่เกี่ยวข้อง (2 ข้อ)
- ประเด็นที่ 4 การกำกับ ติดตาม การดำเนินงานของมหาวิทยาลัยทักษิณให้บรรลุเป้าหมาย
- 4.1 การกำกับติดตาม การดำเนินงานของมหาวิทยาลัย (3 ข้อ)
  - 4.2 การเอาใจใส่ ระมัดระวัง (Duty of Care) (2 ข้อ)
  - 4.3 การปฏิบัติหน้าที่ด้วยความซื่อสัตย์สุจริตเพื่อรักษาผลประโยชน์ของ  
มหาวิทยาลัย (Duty of Loyalty) (3 ข้อ)
  - 4.4 การปฏิบัติตามกฎหมาย วัตถุประสงค์ ข้อบังคับ และมติที่ประชุม (Duty of  
Obedience) (2 ข้อ)
  - 4.5 การเปิดเผยข้อมูลต่อประชาคมอย่างถูกต้อง ครบถ้วน โปร่งใส และทันเวลา  
(Duty of Disclosure) (1 ข้อ)
- ประเด็นที่ 5 การดำเนินงานโดยใช้หลักธรรมาภิบาล (10 ข้อ)
- ตอนที่ 2 ข้อเสนอแนะอื่น ๆ สำหรับการดำเนินงานของสภามหาวิทยาลัยทักษิณ

## การให้คะแนนคำตอบ

สำหรับเกณฑ์การให้คะแนนคำตอบ ซึ่งเป็นแบบมาตราส่วนประมาณค่า กำหนดคะแนน ดังนี้

### คะแนนประเมิน

- 1 หมายถึง ไม่เห็นด้วยอย่างยิ่ง / ไม่มีการดำเนินการในเรื่องนั้น
- 2 หมายถึง ไม่เห็นด้วย / มีการดำเนินการในเรื่องนั้นเล็กน้อย
- 3 หมายถึง เห็นด้วย / มีการดำเนินการในเรื่องนั้นพอสมควร
- 4 หมายถึง เห็นด้วยค่อนข้างมาก / มีการดำเนินการในเรื่องนั้นดี
- 5 หมายถึง เห็นด้วยอย่างมาก / มีการดำเนินการในเรื่องนั้นอย่างดียิ่ง

### คำนวณคะแนนการประเมิน

ในส่วนของ การวิเคราะห์ ได้วิเคราะห์จากค่าเฉลี่ยของคะแนนที่ได้รับจากการตอบแบบสอบถามหาก ค่าเฉลี่ยอยู่ในช่วงใด แสดงว่ามีความเห็นด้วยหรือดำเนินการ อยู่ในระดับนั้น โดยกำหนดเกณฑ์การวิเคราะห์ ดังนี้

ค่าเฉลี่ย 4.51 – 5.00	หมายความว่า	เห็นด้วยอย่างมาก หรือ มีการดำเนินการในเรื่องนั้นอย่างดียิ่ง
ค่าเฉลี่ย 3.51 – 4.50	หมายความว่า	เห็นด้วยค่อนข้างมาก หรือ มีการดำเนินการในเรื่องนั้นอย่างดี
ค่าเฉลี่ย 2.51 – 3.50	หมายความว่า	เห็นด้วย หรือ มีการดำเนินการในเรื่องนั้นพอสมควร
ค่าเฉลี่ย 1.51 – 2.50	หมายความว่า	ไม่เห็นด้วย หรือ มีการดำเนินการในเรื่องนั้นเล็กน้อย
ค่าเฉลี่ย 0.00 – 1.50	หมายความว่า	ไม่เห็นด้วยอย่างยิ่ง หรือ ไม่มีการดำเนินการในเรื่องนั้น

**สรุปผลการประเมินตนเองของกรรมการสภามหาวิทยาลัยทักษิณ**  
**เกี่ยวกับการปฏิบัติตามบทบาทหน้าที่ของสภามหาวิทยาลัย ภาพรวม**

ประเด็น	ค่าเฉลี่ย	ระดับการปฏิบัติ
1. การปฏิบัติตามอำนาจและหน้าที่ที่กำหนดไว้ในพระราชบัญญัติมหาวิทยาลัยทักษิณ พ.ศ. 2551	4.35	เห็นด้วยค่อนข้างมาก หรือ มีการดำเนินการในเรื่องนั้นอย่างดี
2. การกำหนดยุทธศาสตร์ ทิศทาง กำกับนโยบาย ข้อบังคับ และระเบียบ	4.29	
3. การปฏิบัติตามกฎ ระเบียบ ข้อบังคับของต้นสังกัด และหน่วยงานที่เกี่ยวข้อง	4.35	
4. การกำกับ ติดตาม การดำเนินงานของมหาวิทยาลัยทักษิณให้บรรลุเป้าหมาย	4.51	เห็นด้วยอย่างมาก หรือ มีการดำเนินการในเรื่องนั้นอย่างดีเยี่ยม
5. การดำเนินงานโดยใช้หลักธรรมาภิบาล	4.49	เห็นด้วยค่อนข้างมาก หรือ มีการดำเนินการในเรื่องนั้นอย่างดี
<b>ค่าเฉลี่ย</b>	<b>4.43</b>	เห็นด้วยค่อนข้างมาก หรือ มีการดำเนินการในเรื่องนั้นอย่างดี

**จากตาราง**      มีค่าเฉลี่ยรวมคือ 4.43 คะแนน ซึ่งมีความเห็นด้วยค่อนข้างมาก หรือ มีการดำเนินการในเรื่องนั้นอย่างดี

**การปฏิบัติที่มีค่าเฉลี่ยมากที่สุด** คือ การกำกับ ติดตาม การดำเนินงานของมหาวิทยาลัยทักษิณให้บรรลุเป้าหมาย มีค่าเฉลี่ย (4.51) ซึ่งเห็นด้วยค่อนข้างมาก หรือ มีการดำเนินการในเรื่องนั้นอย่างดี

**การปฏิบัติที่มีค่าเฉลี่ยน้อยที่สุด** คือ การกำหนดยุทธศาสตร์ ทิศทาง กำกับนโยบาย ข้อบังคับ และระเบียบ มีค่าเฉลี่ย (4.29) ซึ่งมีผลการดำเนินการในเรื่องนั้นอย่างดี

สรุปผลการประเมินตนเองของกรรมการสภามหาวิทยาลัยทักษิณ  
เกี่ยวกับการปฏิบัติตามบทบาทหน้าที่ของสภามหาวิทยาลัย

**ตอนที่ 1 ประเมินผลการดำเนินงานของสภามหาวิทยาลัย**

ลำดับ	หัวข้อประเมิน	ค่าเฉลี่ย	ระดับความพึงพอใจ
ประเด็นที่ 1 การปฏิบัติพันธกิจตามอำนาจและหน้าที่ที่กำหนดไว้ในพระราชบัญญัติมหาวิทยาลัยทักษิณ พ.ศ. 2551			
1.1	การปฏิบัติตามอำนาจและหน้าที่ที่กำหนดไว้ในพระราชบัญญัติมหาวิทยาลัยทักษิณ พ.ศ. 2551 (12 ข้อ)		
1.1.1	ท่านมีส่วนร่วมในการพิจารณาวางนโยบาย แผนยุทธศาสตร์การพัฒนามหาวิทยาลัย โดยคำนึงถึงความสอดคล้องกับแนวทางตามยุทธศาสตร์ชาติ แผนพัฒนาการศึกษาของกระทรวงการอุดมศึกษา วิทยาศาสตร์ วิจัยและนวัตกรรม และแผนอุดมศึกษา	4.30	เห็นด้วยค่อนข้างมาก หรือ มีการดำเนินการในเรื่องนั้นอย่างดี
1.1.2	ท่านมีส่วนร่วมในการพิจารณาออกข้อบังคับ ระเบียบ และประกาศของมหาวิทยาลัยโดยคำนึงมหาวิทยาลัย	4.47	เห็นด้วยค่อนข้างมาก หรือ มีการดำเนินการในเรื่องนั้นอย่างดี
1.1.3	ท่านมีส่วนร่วมในการพิจารณาอนุมัติให้ปริญญา และประกาศนียบัตร	4.60	เห็นด้วยอย่างมาก หรือ มีการดำเนินการในเรื่องนั้นอย่างดีเยี่ยม
1.1.4	ท่านมีส่วนร่วมในการพิจารณาจัดตั้งหน่วยงานของมหาวิทยาลัย โดยคำนึงถึงความจำเป็น ความต้องการของสังคมและประโยชน์ที่มหาวิทยาลัยจะได้รับ	4.40	เห็นด้วยค่อนข้างมาก หรือ มีการดำเนินการในเรื่องนั้นอย่างดี
1.1.5	ท่านมีส่วนร่วมในการพิจารณาอนุมัติหลักสูตรการศึกษา และการเปิดสอน รวมทั้งการปรับปรุงการยุบรวม หรือการยกเลิกหลักสูตรการศึกษา โดยคำนึงถึงมาตรฐานและคุณภาพของหลักสูตร คุณภาพบัณฑิต และความต้องการของสังคมเป็นหลัก	4.20	เห็นด้วยค่อนข้างมาก หรือ มีการดำเนินการในเรื่องนั้นอย่างดี

ลำดับ	หัวข้อประเมิน	ค่าเฉลี่ย	ระดับความพึงพอใจ
1.1.6	ท่านมีส่วนร่วมในการพิจารณาแต่งตั้งรองอธิการบดี คณบดี ผู้อำนวยการสถาบัน ผู้อำนวยการสำนัก ผู้อำนวยการวิทยาลัย โดยคำนึงถึงคุณสมบัติ ความเหมาะสมและประโยชน์ที่มหาวิทยาลัยจะได้รับ มหาวิทยาลัยจะได้รับ	4.20	เห็นด้วยค่อนข้างมาก หรือ มีการดำเนินการในเรื่องนั้นอย่างดี
1.1.7	ท่านมีส่วนร่วมในการพิจารณาแต่งตั้งรองศาสตราจารย์ ผู้ช่วยศาสตราจารย์	3.93	เห็นด้วยค่อนข้างมาก หรือ มีการดำเนินการในเรื่องนั้นอย่างดี
1.1.8	ท่านมีส่วนร่วมในการพิจารณาออกข้อบังคับระเบียบ และประกาศต่าง ๆ เกี่ยวกับการบริหารงาน การเงิน การพัสดุ และทรัพย์สินของมหาวิทยาลัยโดยคำนึงถึงหลักความโปร่งใส และประโยชน์ที่มหาวิทยาลัยจะได้รับ	4.33	เห็นด้วยค่อนข้างมาก หรือ มีการดำเนินการในเรื่องนั้นอย่างดี
1.1.9	ท่านมีส่วนร่วมในการอนุมัติการตั้งงบประมาณรายรับและอนุมัติงบประมาณรายจ่ายด้วยความรอบคอบ คำนึงถึงประสิทธิผลและความคุ้มค่าเป็นหลัก	4.00	เห็นด้วยค่อนข้างมาก หรือ มีการดำเนินการในเรื่องนั้นอย่างดี
1.1.10	ท่านมีส่วนร่วมในการติดตามผลการประเมินการปฏิบัติงานของอธิการบดี และใช้ผลจากการประเมินเพื่อให้ข้อเสนอแนะ ปรับปรุงการปฏิบัติงานของอธิการบดี	4.40	เห็นด้วยค่อนข้างมาก หรือ มีการดำเนินการในเรื่องนั้นอย่างดี
1.1.11	ท่านมีส่วนร่วมในการติดตามการปฏิบัติงานของคณบดี ผู้อำนวยการสถาบัน ผู้อำนวยการสำนัก ผู้อำนวยการวิทยาลัย เพื่อให้ข้อเสนอแนะ ปรับปรุงการปฏิบัติงาน	3.93	เห็นด้วยค่อนข้างมาก หรือ มีการดำเนินการในเรื่องนั้นอย่างดี
1.1.12	ท่านมีส่วนร่วมในการปฏิบัติหน้าที่อื่นเกี่ยวกับกิจการของมหาวิทยาลัยที่มีได้ระบุให้เป็นหน้าที่ของผู้ใดโดยเฉพาะ	4.53	เห็นด้วยอย่างมาก หรือ มีการดำเนินการในเรื่องนั้นอย่างดีเยี่ยม

**จากตาราง** การปฏิบัติที่มีค่าเฉลี่ยมากที่สุด คือ ข้อ 1.1.3 ท่านมีส่วนร่วมในการพิจารณาอนุมัติให้ปริญญา และประกาศนียบัตร มีค่าเฉลี่ย (4.60) ซึ่งมีผลการประเมินเห็นด้วยอย่างมาก หรือ มีการดำเนินการในเรื่องนั้นอย่างดีเยี่ยม

การปฏิบัติที่มีค่าเฉลี่ยน้อยที่สุด คือ ข้อ 1.1.7 ท่านมีส่วนร่วมในการพิจารณาแต่งตั้งรองศาสตราจารย์ ผู้ช่วยศาสตราจารย์ และข้อ 1.1.11 ท่านมีส่วนร่วมในการติดตามการปฏิบัติงานของคณบดี ผู้อำนวยการสถาบัน ผู้อำนวยการสำนัก ผู้อำนวยการวิทยาลัย เพื่อให้ข้อเสนอแนะ ปรับปรุงการปฏิบัติงาน มีค่าเฉลี่ย (3.93) ซึ่งมีผลการประเมินเห็นด้วยค่อนข้างมาก หรือ มีการดำเนินการในเรื่องนั้นอย่างดี

ลำดับ	หัวข้อประเมิน	ค่าเฉลี่ย	ระดับความพึงพอใจ
1.2	<b>การปฏิบัติตามบทบาทและหน้าที่ของกรรมการสภามหาวิทยาลัย (10 ข้อ)</b>		
1.2.1	ท่านมีความเข้าใจในบทบาทหน้าที่และความรับผิดชอบของสภามหาวิทยาลัย	4.53	เห็นด้วยอย่างมาก หรือ มีการดำเนินการในเรื่องนั้นอย่างดีเยี่ยม
1.2.2	ท่านได้ให้ความสำคัญและใช้เวลาอย่างเพียงพอในการพิจารณาเรื่องสำคัญที่เกี่ยวกับทิศทาง กลยุทธ์และแผนงานของมหาวิทยาลัย	4.22	เห็นด้วยค่อนข้างมาก หรือ มีการดำเนินการในเรื่องนั้นอย่างดี
1.2.3	ท่านมีส่วนร่วมในการแสดงความคิดเห็นหรืออภิปรายอย่างอิสระในการประชุมสภามหาวิทยาลัย	4.33	เห็นด้วยค่อนข้างมาก หรือ มีการดำเนินการในเรื่องนั้นอย่างดี
1.2.4	ท่านมีส่วนร่วมในการพิจารณาแก้ไขปัญหาอย่างเหมาะสม ในกรณีที่มีการปฏิบัติหน้าที่ของฝ่ายบริหารไม่เป็นไปตามหลักการที่ดี หรือตามแผนกลยุทธ์ หรือตามงบประมาณที่กำหนด	3.66	เห็นด้วยค่อนข้างมาก หรือ มีการดำเนินการในเรื่องนั้นอย่างดี
1.2.5	ท่านค้นหาข้อมูลเพิ่มเติมเพื่อซักถามและให้คำแนะนำมาน้อยเพียงใด	4.46	เห็นด้วยค่อนข้างมาก หรือ มีการดำเนินการในเรื่องนั้นอย่างดี
1.2.6	ท่านเคยเสนอความคิดเห็นใหม่ๆ ในการแก้ปัญหาหรือขับเคลื่อนมหาวิทยาลัยให้มีความทันสมัย และตอบสนองพันธกิจทางสังคม	4.26	เห็นด้วยค่อนข้างมาก หรือ มีการดำเนินการในเรื่องนั้นอย่างดี

1.2.7	ท่านได้รับทราบปฏิทินการประชุมในแต่ละปีล่วงหน้าทำให้มีส่วนช่วยให้จัดสรรเวลามาประชุมสะดวกยิ่งขึ้น	4.53	เห็นด้วยอย่างมาก หรือ มีการดำเนินการในเรื่องนั้นอย่างดีเยี่ยม
1.2.8	ท่านคิดว่าบรรยากาศในการประชุมเอื้ออำนวยให้เกิดการแสดงความคิดเห็นอย่างสร้างสรรค์ เต็มที่อย่างเป็นอิสระและไม่ถูกครอบงำโดยบุคคลใดบุคคลหนึ่ง	4.33	เห็นด้วยค่อนข้างมาก หรือ มีการดำเนินการในเรื่องนั้นอย่างดี
1.2.9	ท่านตระหนักถึงความเป็นกลางและการมีความเป็นอิสระของตนในการพิจารณาและตัดสินใจลงมติในแต่ละเรื่อง ไม่น้อมนำโดยไม่มีเหตุผลสมควร ส่งผลให้คณะกรรมการโดยรวมมีความเป็นกลางอย่างเหมาะสมในการพิจารณาเรื่องต่างๆ	4.33	เห็นด้วยค่อนข้างมาก หรือ มีการดำเนินการในเรื่องนั้นอย่างดี
1.2.10	ท่านให้ความเห็นที่เป็นประโยชน์ต่อการดำเนินงานของสภามหาวิทยาลัย	4.53	เห็นด้วยอย่างมาก หรือ มีการดำเนินการในเรื่องนั้นอย่างดีเยี่ยม

- จากตาราง** การปฏิบัติที่มีค่าเฉลี่ยมากที่สุด มีค่าเฉลี่ย 4.53 ซึ่งมีผลการประเมินเห็นด้วยอย่างมาก หรือ มีการดำเนินการในเรื่องนั้นอย่างดีเยี่ยมได้แก่
- ข้อ 1.2.1 ท่านมีความเข้าใจในบทบาทหน้าที่และความรับผิดชอบของสภามหาวิทยาลัย
  - ข้อ 1.2.7 ท่านได้รับทราบปฏิทินการประชุมในแต่ละปีล่วงหน้าทำให้มีส่วนช่วยให้จัดสรรเวลามาประชุมสะดวกยิ่งขึ้น
  - ข้อ 1.2.10 ท่านให้ความเห็นที่เป็นประโยชน์ต่อการดำเนินงานของสภามหาวิทยาลัย

การปฏิบัติที่มีค่าเฉลี่ยน้อยที่สุด คือ ข้อ 1.2.4 ท่านมีส่วนร่วมในการพิจารณาแก้ไขปัญหาอย่างเหมาะสม ในกรณีที่การปฏิบัติหน้าที่ของฝ่ายบริหารไม่เป็นไปตามหลักการที่ดี หรือตามแผนกลยุทธ์ หรือตามงบประมาณที่กำหนด (3.66) ซึ่งมีผลการประเมินเห็นด้วยค่อนข้างมาก หรือ มีการดำเนินการในเรื่องนั้นอย่างดี



ลำดับ	หัวข้อประเมิน	ค่าเฉลี่ย	ระดับความพึงพอใจ
1.3	ความสัมพันธ์กับฝ่ายบริหาร (5 ข้อ)		
1.3.1	ท่านคิดว่าสภามหาวิทยาลัยให้โอกาสแก่อธิการบดี และผู้บริหาร ได้มีส่วนร่วมในการแสดงความคิดเห็นอย่างตรงไปตรงมาภายในที่ประชุม	4.44	เห็นด้วยค่อนข้างมาก หรือ มีการดำเนินการในเรื่องนั้นอย่างดี
1.3.2	ท่านคิดว่ากรรมการสภามหาวิทยาลัยมีความสัมพันธ์ที่ดีในระดับที่เหมาะสมกับฝ่ายบริหาร	4.46	เห็นด้วยค่อนข้างมาก หรือ มีการดำเนินการในเรื่องนั้นอย่างดี
1.3.3	ท่านคิดว่าอธิการบดีได้ขอคำแนะนำจากสภามหาวิทยาลัยได้ตามต้องการ	4.33	เห็นด้วยค่อนข้างมาก หรือ มีการดำเนินการในเรื่องนั้นอย่างดี
1.3.4	ท่านคิดว่าผู้บริหารมหาวิทยาลัยได้ขอคำแนะนำจากสภามหาวิทยาลัยได้ตามต้องการ	4.86	เห็นด้วยอย่างมาก หรือ มีการดำเนินการในเรื่องนั้นอย่างดีเยี่ยม
1.3.5	ท่านคิดว่าสภามหาวิทยาลัยไม่ได้เข้าไปแทรกแซงการปฏิบัติหน้าที่ของฝ่ายบริหาร	4.26	เห็นด้วยค่อนข้างมาก หรือ มีการดำเนินการในเรื่องนั้นอย่างดี

**จากตาราง** การปฏิบัติที่มีค่าเฉลี่ยมากที่สุด คือ ข้อ 1.3.4 ท่านคิดว่าผู้บริหารมหาวิทยาลัยได้ขอคำแนะนำจากสภามหาวิทยาลัยได้ตามต้องการ มีค่าเฉลี่ย (4.86) ซึ่งมีการประเมินเห็นด้วยอย่างมาก หรือ มีการดำเนินการในเรื่องนั้นอย่างดีเยี่ยม

การปฏิบัติที่มีค่าเฉลี่ยน้อยที่สุด คือ ข้อ 1.3.5 ท่านคิดว่าสภามหาวิทยาลัยไม่ได้เข้าไปแทรกแซงการปฏิบัติหน้าที่ของฝ่ายบริหาร (4.26) ซึ่งมีการประเมินเห็นด้วยค่อนข้างมาก หรือ มีการดำเนินการในเรื่องนั้นอย่างดี

ลำดับ	หัวข้อประเมิน	ค่าเฉลี่ย	ระดับความพึงพอใจ
<b>ประเด็นที่ 2 การกำหนดยุทธศาสตร์ ทิศทาง กำกับนโยบาย ข้อบังคับ และระเบียบ (10 ข้อ)</b>			
2.1	ท่านมีส่วนร่วมในการกำหนดเป้าหมายตามยุทธศาสตร์ ทิศทางการพัฒนามหาวิทยาลัยและนโยบายมหาวิทยาลัย เพื่อตอบสนองพันธกิจแก่สังคม	4.40	เห็นด้วยค่อนข้างมาก หรือ มีการดำเนินการในเรื่องนั้นอย่างดี
2.2	ท่านมีส่วนร่วมในการกำหนดนโยบายสำคัญ ๆ หรือข้อเสนอแนะของสภามหาวิทยาลัยและที่ได้เริ่มดำเนินการ หรือ บรรลุผลเป็นประโยชน์กับมหาวิทยาลัย	4.40	เห็นด้วยค่อนข้างมาก หรือ มีการดำเนินการในเรื่องนั้นอย่างดี
2.3	ท่านมีส่วนร่วมในการกำหนดนโยบายของสภามหาวิทยาลัยที่ส่งเสริมให้เกิดการประชาสัมพันธ์มหาวิทยาลัยเป็นรู้จักแพร่หลายต่อสาธารณชน	4.33	เห็นด้วยค่อนข้างมาก หรือ มีการดำเนินการในเรื่องนั้นอย่างดี
2.4	ท่านมีส่วนร่วมในการกำหนดนโยบายของสภามหาวิทยาลัยเกื้อหนุนต่อการพัฒนางานวิจัยและคุณภาพการศึกษา	4.20	เห็นด้วยค่อนข้างมาก หรือ มีการดำเนินการในเรื่องนั้นอย่างดี
2.5	ท่านมีส่วนร่วมในการกำหนดนโยบายของสภามหาวิทยาลัยก่อให้เกิดการพัฒนามหาวิทยาลัยที่สอดคล้องกับวิสัยทัศน์และพันธกิจของมหาวิทยาลัย	4.33	เห็นด้วยค่อนข้างมาก หรือ มีการดำเนินการในเรื่องนั้นอย่างดี
2.6	ท่านมีส่วนร่วมในการกำหนดข้อบังคับ ระเบียบ และประกาศที่มีความเหมาะสมและเกิดประโยชน์สูงสุดแก่มหาวิทยาลัยเกี่ยวกับการสรรหานายกสภามหาวิทยาลัย กรรมการสภามหาวิทยาลัยผู้ทรงคุณวุฒิ อธิการบดี หัวหน้าส่วนงานวิชาการและส่วนงานอื่น	4.33	เห็นด้วยค่อนข้างมาก หรือ มีการดำเนินการในเรื่องนั้นอย่างดี
2.7	ท่านคิดว่าข้อบังคับ ระเบียบ และประกาศ ที่ออกโดยสภามหาวิทยาลัยมีความถูกต้อง เหมาะสม เอื้อประโยชน์และเป็นธรรมต่อผู้ปฏิบัติงานในมหาวิทยาลัย	4.27	เห็นด้วยค่อนข้างมาก หรือ มีการดำเนินการในเรื่องนั้นอย่างดี
2.8	ท่านคิดว่าในรอบปีที่ผ่านมาการดำเนินงานของสภามหาวิทยาลัยในด้านการกำหนดเป้าหมายนโยบายและทิศทางการพัฒนาตามพันธกิจ และวิสัยทัศน์ของมหาวิทยาลัยประสบความสำเร็จ	4.13	เห็นด้วยค่อนข้างมาก หรือ มีการดำเนินการในเรื่องนั้นอย่างดี
2.9	ท่านคิดว่าในรอบปีที่ผ่านมาการดำเนินงานของสภามหาวิทยาลัยในด้านการเป็นผู้กำกับนโยบายและกำกับดูแลการทำงานของฝ่ายบริหารประสบความสำเร็จ	4.27	เห็นด้วยค่อนข้างมาก หรือ มีการดำเนินการในเรื่องนั้นอย่างดี

ลำดับ	หัวข้อประเมิน	ค่าเฉลี่ย	ระดับความพึงพอใจ
2.10	ท่านคิดว่าสภามหาวิทยาลัยมีนโยบายในการติดตามผลการดำเนินงานตามนโยบาย มติข้อสั่งเกต และข้อเสนอแนะเป็นรูปธรรม	4.20	เห็นด้วยค่อนข้างมาก หรือ มีการดำเนินการในเรื่องนั้นอย่างดี

**จากตาราง** การปฏิบัติที่มีค่าเฉลี่ยมากที่สุด คือ ข้อ 2.1 ท่านมีส่วนร่วมในการกำหนดเป้าหมายตามยุทธศาสตร์ ทิศทางการพัฒนามหาวิทยาลัยและนโยบายมหาวิทยาลัย เพื่อตอบสนองพันธกิจแก่งสังคม และข้อ 2.2 ท่านมีส่วนร่วมในการกำหนดนโยบายสำคัญ ๆ หรือข้อเสนอแนะของสภามหาวิทยาลัยและที่ได้เริ่มดำเนินการ หรือ บรรลุผลเป็นประโยชน์กับมหาวิทยาลัย มีค่าเฉลี่ย (4.40) ซึ่งมีผลการประเมินเห็นด้วยค่อนข้างมาก หรือ มีการดำเนินการในเรื่องนั้นอย่างดี

การปฏิบัติที่มีค่าเฉลี่ยน้อยที่สุด คือ ข้อ 2.8 ท่านคิดว่าในรอบปีที่ผ่านมาการดำเนินงานของสภามหาวิทยาลัยในด้านการกำหนดเป้าหมาย นโยบายและทิศทางการพัฒนาตามพันธกิจ และวิสัยทัศน์ของมหาวิทยาลัยประสบความสำเร็จ มีค่าเฉลี่ย (4.13) ซึ่งมีผลการประเมินเห็นด้วย หรือ เห็นด้วยค่อนข้างมาก หรือ มีการดำเนินการในเรื่องนั้นอย่างดี

ลำดับ	หัวข้อประเมิน	ค่าเฉลี่ย	ระดับความพึงพอใจ
<b>ประเด็นที่ 3 การปฏิบัติตามกฎ ระเบียบ ข้อบังคับของต้นสังกัดและหน่วยงานที่เกี่ยวข้อง (3 ข้อ)</b>			
3.1	ท่านคิดว่าในรอบที่ผ่านมาสภามหาวิทยาลัยได้รับทราบแนวปฏิบัติตามกฎ ระเบียบ ข้อบังคับของต้นสังกัด และหน่วยงานที่เกี่ยวข้อง	4.26	เห็นด้วยค่อนข้างมาก หรือ มีการดำเนินการในเรื่องนั้นอย่างดี
3.2	ท่านคิดว่าในรอบปีที่ผ่านมาสภามหาวิทยาลัยได้ถือปฏิบัติตามกฎ ระเบียบ ข้อบังคับของต้นสังกัดและหน่วยงานที่เกี่ยวข้อง	4.44	เห็นด้วยค่อนข้างมาก หรือ มีการดำเนินการในเรื่องนั้นอย่างดี

**จากตาราง** การปฏิบัติที่มีค่าเฉลี่ยมากที่สุด คือ ข้อ 3.2 ท่านคิดว่าในรอบปีที่ผ่านมาสภามหาวิทยาลัยได้ถือปฏิบัติตามกฎ ระเบียบ ข้อบังคับของต้นสังกัดและหน่วยงานที่เกี่ยวข้อง มีค่าเฉลี่ย (4.44) ซึ่งมีผลการประเมินเห็นด้วยค่อนข้างมาก หรือ มีการดำเนินการในเรื่องนั้นอย่างดี

การปฏิบัติที่มีค่าเฉลี่ยน้อยที่สุด คือ ข้อ 3.1 ท่านคิดว่าในรอบที่ผ่านมาสภามหาวิทยาลัยได้รับทราบแนวปฏิบัติตามกฎ ระเบียบ ข้อบังคับของต้นสังกัด และหน่วยงานที่เกี่ยวข้อง มีค่าเฉลี่ย (4.26) ซึ่งมีผลการประเมินเห็นด้วย หรือ เห็นด้วยค่อนข้างมาก หรือ มีการดำเนินการในเรื่องนั้นอย่างดี

ลำดับ	หัวข้อประเมิน	ค่าเฉลี่ย	ระดับความพึงพอใจ
<b>ประเด็นที่ 4 การกำกับ ติดตาม การดำเนินงานของมหาวิทยาลัยทักษิณให้บรรลุเป้าหมาย</b>			
<b>4.1</b>	<b>การกำกับติดตามการดำเนินงานของมหาวิทยาลัย (3 ข้อ)</b>		
4.1.1	ท่านมีส่วนร่วมในการกำกับ ติดตามผลการดำเนินงานตามนโยบายและแผนยุทธศาสตร์การ พัฒนาของมหาวิทยาลัยให้บรรลุ	4.10	เห็นด้วยค่อนข้างมาก หรือ มีการดำเนินการในเรื่องนั้นอย่างดี
4.1.2	ท่านได้มีส่วนร่วมในการแก้ไขปัญหาและอุปสรรคในการดำเนินงานของมหาวิทยาลัย	4.33	เห็นด้วยค่อนข้างมาก หรือ มีการดำเนินการในเรื่องนั้นอย่างดี
4.1.3	ท่านมีส่วนร่วมในการกำกับ ติดตามการดำเนินงานตามผลตรวจสอบรายงานงบประมาณเงิน ประจำปีของมหาวิทยาลัย	4.33	เห็นด้วยค่อนข้างมาก หรือ มีการดำเนินการในเรื่องนั้นอย่างดี
<b>4.2</b>	<b>การปฏิบัติหน้าที่ด้วยความรับผิดชอบ ด้วยความเอาใจใส่ และด้วยความระมัดระวัง (Duty of Care) (2 ข้อ)</b>		
4.2.1	ท่านปฏิบัติหน้าที่ด้วยความรับผิดชอบ ด้วยความเอาใจใส่ และด้วยความระมัดระวัง	4.66	เห็นด้วยอย่าง หรือ มีการดำเนินการในเรื่องนั้นอย่างดีเยี่ยม
4.2.2	ท่านตัดสินใจโดยสมเหตุสมผลแย่งกรรมการที่ดี ที่อยู่ภายใต้สถานการณ์เช่นนั้นจะพึงกระทำ	4.66	เห็นด้วยอย่างมาก หรือ มีการดำเนินการในเรื่องนั้นอย่างดีเยี่ยม
<b>4.3</b>	<b>การปฏิบัติหน้าที่ด้วยความซื่อสัตย์สุจริตเพื่อรักษาผลประโยชน์ของมหาวิทยาลัย (Duty of Loyalty) (3 ข้อ)</b>		
4.3.1	ท่านกระทำหน้าที่โดยสุจริตเพื่อประโยชน์สูงสุดของมหาวิทยาลัยโดยไม่มีส่วนได้ส่วนเสีย และมี จุดมุ่งหมายโดยชอบ	4.86	เห็นด้วยอย่างมาก หรือ มีการดำเนินการในเรื่องนั้นอย่างดีเยี่ยม
4.3.2	ท่านให้ความสำคัญต่อการเก็บรักษาความลับ และไม่นำข้อมูลภายในมหาวิทยาลัยไปเผยแพร่ หรือใช้เพื่อประโยชน์ส่วนตน	4.80	เห็นด้วยอย่างมาก หรือ มีการดำเนินการในเรื่องนั้นอย่างดีเยี่ยม

ลำดับ	หัวข้อประเมิน	ค่าเฉลี่ย	ระดับความพึงพอใจ
4.3.3	ท่านไม่มีความขัดแย้งทางผลประโยชน์ไม่ว่าทางตรงหรือทางอ้อมอย่างมีนัยสำคัญ	4.93	เห็นด้วยอย่างมาก หรือ มีการดำเนินการในเรื่องนั้นอย่างดีเยี่ยม
4.4	<b>การปฏิบัติตามกฎหมาย วัตถุประสงค์ ข้อบังคับและมติที่ประชุม (Duty of Obedience) (2ข้อ)</b>		
4.4.1	ท่านมีส่วนร่วมในการกำกับ ติดตามการดำเนินงานของมหาวิทยาลัยให้เป็นไปตามพระราชบัญญัติ ระเบียบ ข้อบังคับ ประกาศ	4.46	เห็นด้วยค่อนข้างมาก หรือ มีการดำเนินการในเรื่องนั้นอย่างดี
4.4.2	ท่านมีส่วนร่วมในการกำกับ ติดตามการดำเนินงานของมหาวิทยาลัยให้ดำเนินตามวัตถุประสงค์ และมติที่ประชุม	4.13	เห็นด้วยค่อนข้างมาก หรือ มีการดำเนินการในเรื่องนั้นอย่างดี
4.5	<b>4.5 การเปิดเผยข้อมูลต่อประชาคมอย่างถูกต้อง ครบถ้วน โปร่งใส และทันเวลา (Duty of Disclosure)</b>		
4.5.1	ท่านได้กำกับให้มีการเปิดเผยข้อมูลของสภามหาวิทยาลัยต่อประชาคมอย่างถูกต้อง ครบถ้วน โปร่งใส เพียงพอ ตรงต่อความเป็นจริง เป็นปัจจุบัน และทันตามเวลา	4.46	เห็นด้วยค่อนข้างมาก หรือ มีการดำเนินการในเรื่องนั้นอย่างดี

**จากตาราง** การปฏิบัติที่มีค่าเฉลี่ยมากที่สุด คือ ข้อ 4.3.1 ท่านได้กำกับให้มีการเปิดเผยข้อมูลของสภามหาวิทยาลัยต่อประชาคมอย่างถูกต้อง ครบถ้วน โปร่งใส เพียงพอ ตรงต่อความเป็นจริง เป็นปัจจุบัน และทันตามเวลา มีค่าเฉลี่ย (4.86) ซึ่งมีผลการประเมินเห็นด้วยค่อนข้างมาก หรือ มีการดำเนินการในเรื่องนั้นอย่างดี

การปฏิบัติที่มีค่าเฉลี่ยน้อยที่สุด คือ ข้อ 4.1.4 ท่านมีส่วนร่วมในการกำกับ ติดตามผลการดำเนินงานตามนโยบายและแผนยุทธศาสตร์การพัฒนาของมหาวิทยาลัยให้บรรลุ มีค่าเฉลี่ย (4.10) ซึ่งมีผลการประเมินเห็นด้วยค่อนข้างมาก หรือ มีการดำเนินการในเรื่องนั้นอย่างดี

ลำดับ	หัวข้อประเมิน	ค่าเฉลี่ย	ระดับความพึงพอใจ
<b>ประเด็นที่ 5 การดำเนินงานโดยใช้หลักธรรมาภิบาล</b>			
5.1	สภามหาวิทยาลัยปฏิบัติหน้าที่โดยคำนึงถึงการบรรลุวัตถุประสงค์และเป้าหมายตามภารกิจของมหาวิทยาลัย และประโยชน์สูงสุดของประชาชน (หลักประสิทธิผล Effectiveness)	4.46	เห็นด้วยค่อนข้างมาก หรือ มีการดำเนินการในเรื่องนั้นอย่างดี
5.2	สภามหาวิทยาลัยกำกับ ดูแล กระบวนการปฏิบัติงานของมหาวิทยาลัยให้เกิดประโยชน์สูงสุด คุ่มค่ากับการใช้ทรัพยากร (หลักประสิทธิภาพ Efficiency)	4.53	เห็นด้วยอย่างมาก หรือ มีการดำเนินการในเรื่องนั้นอย่างดียิ่ง
5.3	สภามหาวิทยาลัยมีส่วนร่วมสนับสนุนมหาวิทยาลัยให้บริการตอบสนองต่อผู้รับบริการและผู้มีส่วนได้ส่วนเสียทุกๆ กลุ่ม (หลักการตอบสนอง Responsiveness)	4.53	เห็นด้วยอย่างมาก หรือ มีการดำเนินการในเรื่องนั้นอย่างดียิ่ง
5.4	สภามหาวิทยาลัยส่งเสริมด้านความรับผิดชอบต่อการปฏิบัติหน้าที่ (Accountability)	4.46	เห็นด้วยค่อนข้างมาก หรือ มีการดำเนินการในเรื่องนั้นอย่างดี
5.5	สภามหาวิทยาลัยส่งเสริมด้านการปฏิบัติต่อผู้มีส่วนได้เสียอย่างเท่าเทียมกัน (Equitable Treatment)	4.46	เห็นด้วยค่อนข้างมาก หรือ มีการดำเนินการในเรื่องนั้นอย่างดี
5.6	สภามหาวิทยาลัยส่งเสริมด้านการมีส่วนร่วมภายในมหาวิทยาลัย (Participation)	4.46	เห็นด้วยค่อนข้างมาก หรือ มีการดำเนินการในเรื่องนั้นอย่างดี
5.7	สภามหาวิทยาลัยกำหนดกลไกการกำกับดูแลและการตรวจสอบการบริหารงานของมหาวิทยาลัยเพื่อให้เกิดความโปร่งใส (Transparence)	4.46	เห็นด้วยค่อนข้างมาก หรือ มีการดำเนินการในเรื่องนั้นอย่างดี
5.8	สภามหาวิทยาลัยพิจารณาวาระการประชุมโดยใช้หลักมุ่งเน้นฉันทามติ (Consensus Oriented)	4.53	เห็นด้วยอย่างมาก หรือ มีการดำเนินการในเรื่องนั้นอย่างดียิ่ง

ลำดับ	หัวข้อประเมิน	ค่าเฉลี่ย	ระดับความพึงพอใจ
5.9	สภามหาวิทยาลัยมีการมอบอำนาจให้อิการบดี (Decentralization) ปฏิบัติหน้าที่แทนได้อย่างเหมาะสม	4.46	เห็นด้วยค่อนข้างมาก หรือ มีการดำเนินการในเรื่องนั้นอย่างดี
5.10	สภามหาวิทยาลัยใช้หลักนิติธรรม (Rule of Law)ใช้อำนาจกฎหมาย กฎระเบียบ ข้อบังคับในการบริหารงานด้วยความเป็นธรรมโดยไม่เลือกปฏิบัติและคำนึงถึงสิทธิเสรีภาพของผู้ได้ส่วนเสีย	4.53	เห็นด้วยอย่างมาก หรือ มีการดำเนินการในเรื่องนั้นอย่างดียิ่ง

**จกตาราง** การปฏิบัติที่มีค่าเฉลี่ยมากที่สุด มีค่าเฉลี่ย (4.47) ซึ่งมีผลการประเมินเห็นด้วยค่อนข้างมาก หรือ มีการดำเนินการในเรื่องนั้นอย่างดี ได้แก่

- ข้อ 5.2 สภามหาวิทยาลัยกำกับ ดูแล กระบวนการปฏิบัติงานของมหาวิทยาลัยให้เกิดประโยชน์สูงสุด คุ่มค่ากับการใช้ทรัพยากร (หลักประสิทธิภาพ Efficiency)
- ข้อ 5.3 สภามหาวิทยาลัยมีส่วนร่วมสนับสนุนมหาวิทยาลัยให้บริการตอบสนองต่อผู้รับบริการและผู้มีส่วนได้ส่วนเสียทุกๆ กลุ่ม (หลักการตอบสนอง Responsiveness)
- ข้อ 5.8 สภามหาวิทยาลัยพิจารณาวาระการประชุมโดยใช้หลักมุ่งเน้นฉันทามติ (Consensus Oriented)
- ข้อ 5.10 สภามหาวิทยาลัยใช้หลักนิติธรรม (Rule of Law)ใช้อำนาจกฎหมาย กฎระเบียบ ข้อบังคับในการบริหารงานด้วยความเป็นธรรมโดยไม่เลือกปฏิบัติและคำนึงถึงสิทธิเสรีภาพของผู้ได้ส่วนเสีย

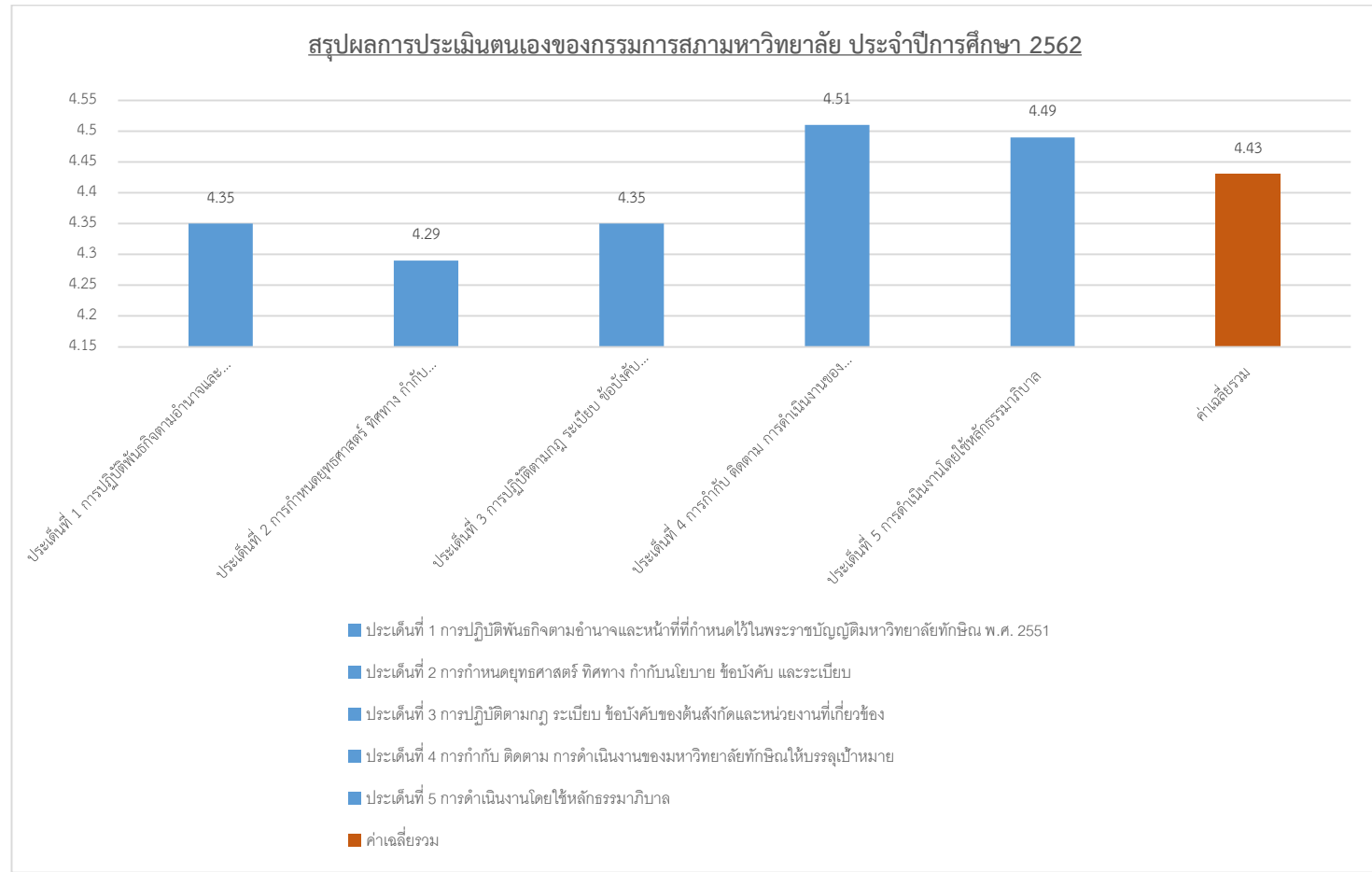
การปฏิบัติที่มีค่าเฉลี่ยน้อยที่สุด ได้แก่ 4.46 ซึ่งมีผลการประเมินเห็นด้วยค่อนข้างมาก หรือ มีการดำเนินการในเรื่องนั้นอย่างดี ได้แก่

- ข้อ 5.4 สภามหาวิทยาลัยส่งเสริมด้านความรับผิดชอบต่อการปฏิบัติหน้าที่ (Accountability)
- ข้อ 5.5 สภามหาวิทยาลัยส่งเสริมด้านการปฏิบัติต่อผู้มีส่วนได้เสียอย่างเท่าเทียมกัน (Equitable Treatment)
- ข้อ 5.6 สภามหาวิทยาลัยส่งเสริมด้านการมีส่วนร่วมภายในมหาวิทยาลัย (Participation)

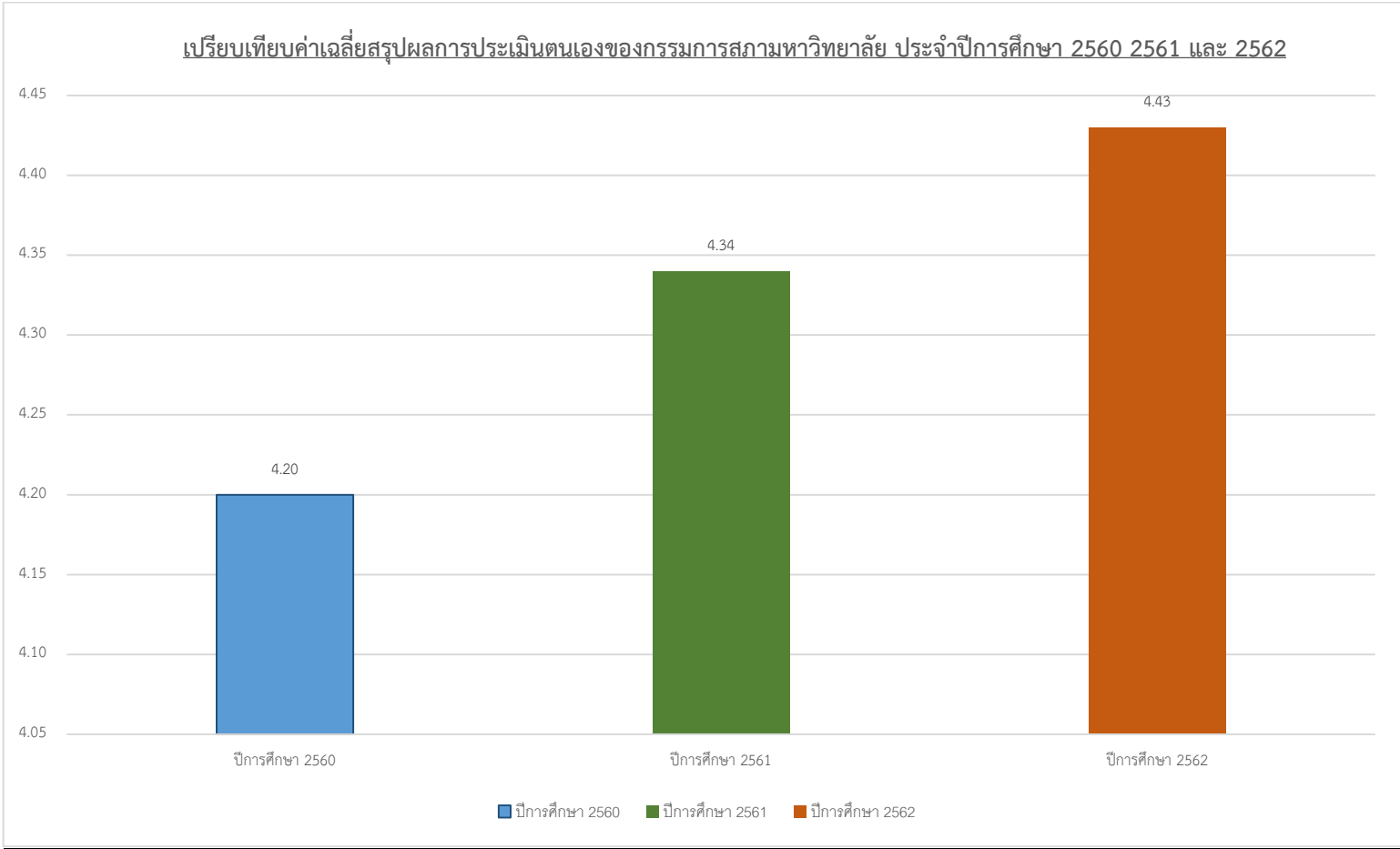


- ข้อ 5.7 สภามหาวิทยาลัยกำหนดกลไกการกำกับดูแลและการตรวจสอบการบริหารงานของมหาวิทยาลัยเพื่อให้เกิดความโปร่งใส (Transparency)
- ข้อ 5.8 สภามหาวิทยาลัยกำหนดกลไกการกำกับดูแลและการตรวจสอบการบริหารงานของมหาวิทยาลัยเพื่อให้เกิดความโปร่งใส (Transparency)
- ข้อ 5.9 สภามหาวิทยาลัยมีการมอบอำนาจให้อธิการบดี (Decentralization) ปฏิบัติหน้าที่แทนได้อย่างเหมาะสม

## กราฟรายงานสรุปผลการประเมินตนเองของกรรมการสภามหาวิทยาลัย ประจำปีการศึกษา 2562



กราฟเปรียบเทียบค่าเฉลี่ยสรุปผลการประเมินตนเองของกรรมการสภามหาวิทยาลัย ประจำปีการศึกษา 2560 2561 และ 2562



## ส่วนที่ 2 ข้อเสนอแนะอื่น ๆ สำหรับการดำเนินงานของสภามหาวิทยาลัย

1. การดำเนินการในปัจจุบันมีประสิทธิภาพดีมากอยู่แล้ว ถ้าทำได้ อยากรให้มีการใช้เทคโนโลยีดิจิทัลให้มากขึ้นโดยเฉพาะเรื่องเอกสารและเรื่องการประชุมที่เกี่ยวข้อง
2. การให้บริการดีอยู่แล้ว ขอให้รักษามาตรฐานที่ดีต่อไป
3. ควรมีวาระปรึกษาหารือเชิงนโยบายมากกว่านี้ และให้เวลากับสมาชิกทุกคนของสภามหาวิทยาลัย ซึ่งล้วนทรงคุณวุฒิและมีประสบการณ์สูง ในการให้ข้อคิดเห็นและข้อเสนอแนะเพื่อพิจารณานำไปใช้ประโยชน์แก่มหาวิทยาลัยอย่างเต็มที่ แทนการใช้เวลาพิจารณาเรื่องที่เป็น Routine
4. การจัดสรรเวลาในการอภิปรายของสภาโดยรวม น้อยเกินไปในหลายโอกาส
5. วาระเชิงนโยบายน้อย
6. ควรมีการทบทวนระเบียบที่มีมาแต่เดิม เป็นระยะต่อไป
7. ทำหน้าที่ในการให้ข้อเสนอแนะแก่สภาฯ และ แก่ผู้บริหาร แต่ไม่มีการแทรกแซงการตัดสินใจใด ๆ
8. ช่องทางของกรรมการสภาแต่ละคนในการรับทราบข้อมูลการรับรู้ของประชาคมตามคำถามนี้ มีไม่มากเท่าใดนัก

ภาคผนวก

แบบประเมิน : <https://forms.gle/WDfH5vop3KYx3Eqc6>