

21 ปี ที่สภา ม.ทักษิณ มองบทเรียนและอนาคต*

จรัญ จันทลักขณา

* ช่วงเวลา 23 เม.ย.'42 – 23 ม.ค.'63
บรรยายในวันที่ 31 ก.ค.'62

มหาวิทยาลัยทักษิณ (มทษ.)*

(ปัจจุบัน - อนาคต)

ศ. ดร. จรัญ จันทลักษณ์ ('52 - '63)

รศ. ดร. วิชัย ชำนิ ('56 - '65)

ศ. ดร. สุจินต์ จินายน ('49 - '52)

รศ. ดร. สมเกียรติ สายธนู ('48 - '56)

ศ. ดร. สิปปนนท์ เกตุทัต ('44 - '49)

รศ. ดร. สมบูรณ์ ชิตพงศ์ ('44 - '48)

ศ. ดร. เกษม สุวรรณกุล ('40 - '44)

ผศ. ไพโรจน์ อินทศิริสวัสดิ์ ('39 - '44)

(นายกสภา)

พ.ศ. 2540

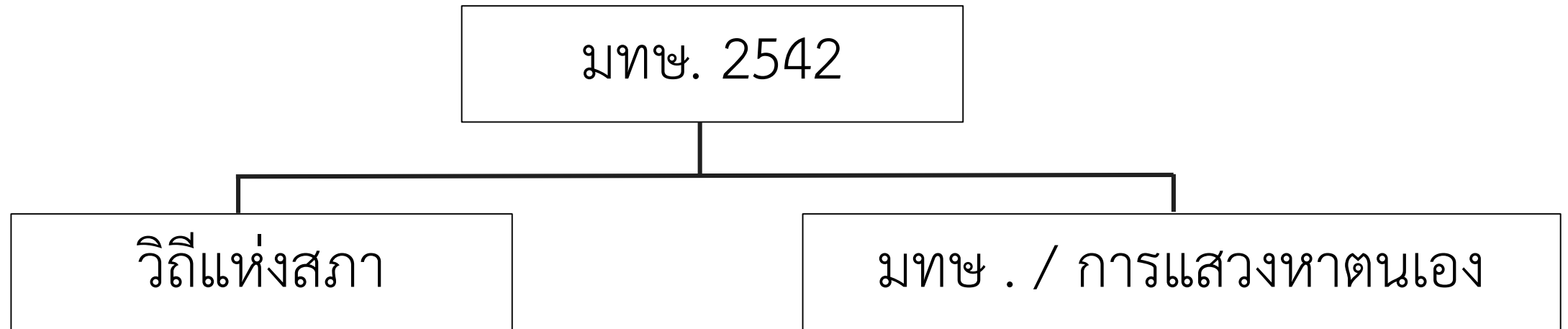
(อธิการบดี)

(อดีต)

*เริ่มต้น ม. ในระบบราชการ 1 พ.ย. '39

เป็น ม. ในกำกับ (Autonomous University) ตั้งแต่ 6 ก.พ. '51

21 ปี ที่สภา มทษ.



นายก 1 (4 ปี) : รดน้ำพรวนดิน ‘เพาะกล้าปาริชาต’ สู้แดดลม

นายก 2 (5 ปี) : ค้นหาตนเองบนวิถีทักษิณ ‘แบบตีนติดดิน’

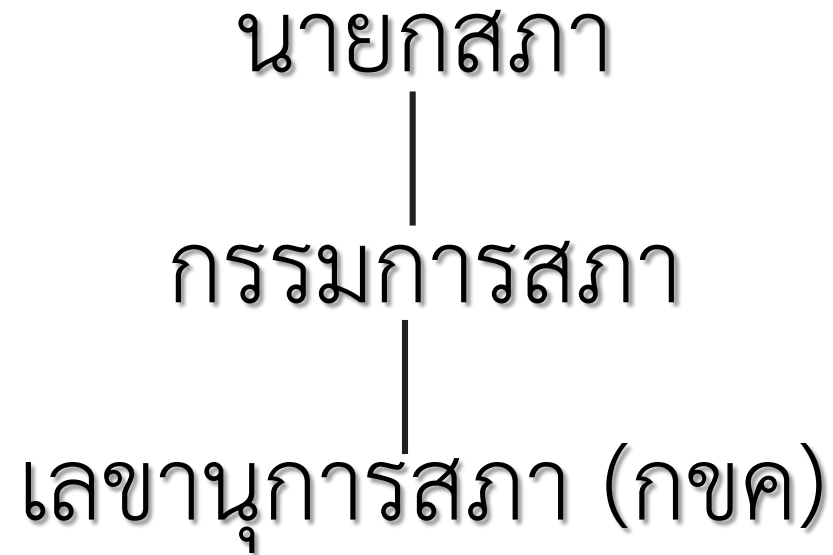
นายก 3 (3 ปี) : สู้ ม. ในกำกับ ด้วย ‘วิญญูณราชการ’

นายก 4 (10 ปี 7 เดือน) : มหาวิทยาลัยรับใช้สังคม สู่นานาชาติ
(เส้นทางที่เชื่อมต่อและบูรณาการ)

21 ปี ที่สภา มทษ.

- 1) จากอดีตสู่ปัจจุบัน
 - ได้เรียนรู้อะไรบ้าง
 - ข้อคิดและข้อเสนอแนะเพื่ออนาคต
- 2) ปัจจุบันสู่อนาคต
 - ปัญหาที่ต้องฟันฝ่า : ม. ในกำกับ, สภา, คณะ ฯลฯ
 - ความเสี่ยงที่ต้องระมัดระวัง : โรคภายใน
- 3) วิสัยทัศน์ เพื่อยุทธศาสตร์ระยะยาว
 - ปัญหาชาติ/ปัญหาเรา : วิจัย, บัณฑิต, รับใช้สังคม
 - ประเด็นอันเป็นวาระระดับโลก

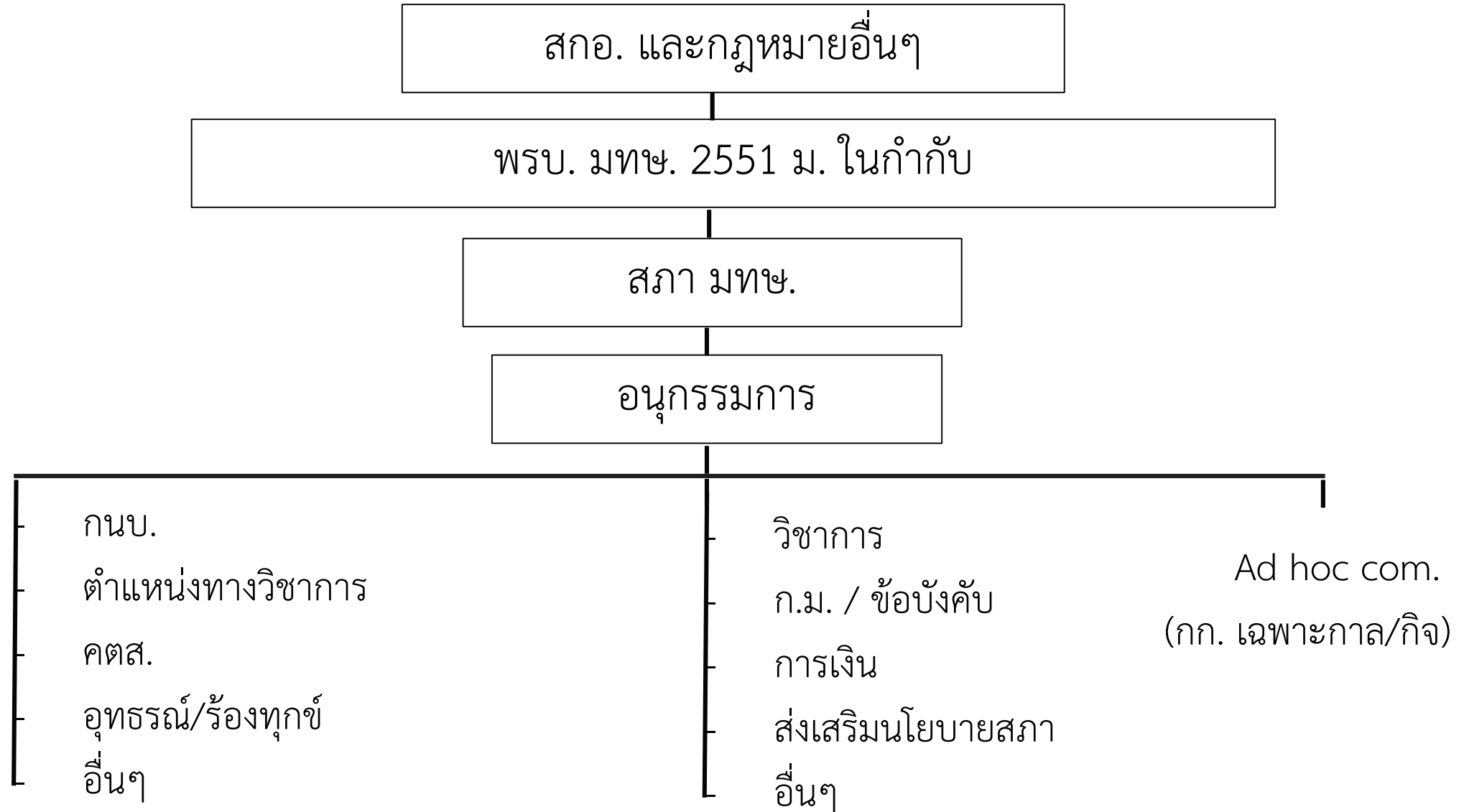
สภา มทษ. (กว่าจะถึงวันนี้)



(กระบวนการ – วิธีกร – สถานที่ – อนุกรรมการ ฯลฯ)

พัฒนาการ

กรอบการดำเนินงานของสภา



‘อนาคตเริ่มต้นเมื่อวันวาน’

ศ. ดร. สิปปนนท์ เกตุทัต
(อดีตนายกสภา มทษ.)

อดีตเป็นที่มาของปัจจุบัน

ปัจจุบันเป็นผู้สร้างอนาคต

อนาคต คือ ความฝันของผู้ที่เชื่อว่าสวรรค์นั้นไปถึงได้

คน ชุมชน สถาบัน ย่อมมี “รากเหง้า”
คนไม่มีรากเหง้า คือ คน ‘รากลอย’ ไม่รู้ที่มา
ย่อมไม่รู้กำหนดที่ไปหรืออนาคต
จึงต้องเลื่อนลอยไปตามกระแสสังคมภายนอก

บทเรียนจาก มทษ. : “รากเหง้า”

มทษ. 21 ปีที่ผ่านมา

....

จุดเด่น มทษ.

- การผลิตครูเฉพาะทาง เช่น ครูวิทยาศาสตร์
- ทักษะที่ดี : วัฒนธรรม, ภูมิปัญญา
- รับผิดชอบ/สังคม : เชี่ยวชาญชุมชนศึกษา
- การเป็นผู้นำด้านการพัฒนาที่ยั่งยืน
(Sustainable Development) และปรัชญา
เศรษฐกิจพอเพียง

โอกาส มทษ.

- ความร่วมมือใกล้ชิดกับชุมชน/สังคม
- งานวิจัยและพัฒนาเพื่อชุมชน/สังคม
- เป็นมหาวิทยาลัยเพื่อชีวิต
- จับมือกับชุมชน/องค์กรสังคมในการเรียนรู้
- ใช้โมเดล 1 จังหวัด (พัทลุง) 1 มหาวิทยาลัย
- งานวิจัยโมเดล ‘ยื่น – สวຍ – สุข – แข็ง’

จุดอ่อนของ มทษ.

- ขาดจอมทัพระดับจอมยุทธ
- ขาดผู้บริหารระดับกลางที่มีประสบการณ์
- ขาดการยกย่องเชิดชูบุคลากรที่ดีเด่น
- งานวิจัยเชิงบูรณาการระยะยาวยังมีน้อย
- นักวิจัยดีเด่น/แม่ไก่มีน้อย
- อ่อนวิสัยทัศน์ระดับโลก/นานาชาติ : SD, ไร้ใช้ชุมชน

ข้อเสนอแนะ

- 1) จัดให้มีการฝึกอบรมผู้บริหารระดับกลาง
- 2) พัฒนานักวิจัยและโครงการวิจัยแบบบูรณาการจากฐานปัญหาชุมชน
- 3) จัดการฝึกอบรมระยะสั้นเกี่ยวกับเทคนิคการบริหาร เช่น การคิดเชิงยุทธศาสตร์ เทคนิคการสื่อสาร
- 4) จัดให้มีกิจกรรมยกย่องเชิดชูเกียรติบุคลากรมากขึ้น เช่น เมธีวิจัย เมธาจารย์
- 5) กล้าใช้คนเก่งทำงานให้

ปัจจัยคุกคาม

- การแบ่งแยกมหาวิทยาลัย
- การจัดตั้งคณะวิชาเพิ่มเร็วเกินไปในอนาคต
- คณะวิชาที่ตั้งใหม่ยังเล็กและไม่เข้มแข็ง
- คณะแพทย์ต้องได้รับการสนับสนุนด้านนโยบายจากรัฐบาล
- “วิญญูณราชการ” ที่คอยสิง ม. ในกำกับ
(การบริหารเงิน, บริหารคน, การบริหารหลักสูตร/วิชาการ ฯลฯ)

ม. ในกำกับ (ยังไม่ถึงไหน)

A. ทำไม ?

- ต้องเป็น ม. ในกำกับ
- การเปลี่ยนแปลง (Change) ต้องรวดเร็ว ทันเหตุการณ์
- การเรียนการสอน การวิจัย/พัฒนา การบริการทางวิชาการ การทำนุบำรุงศิลปะ & วัฒนธรรม (บริการทางสังคม)
- · ระบบราชการไม่เอื้อ : การจัดซื้อจัดจ้าง, การบริหารบุคลากร, การเงินการคลัง, ความโปร่งใส

B. ทำอย่างไร ?

- Block Grant : ไม่ทำ, ระบบงบประมาณ
- บุคลากร : ความคล่องตัว, merit system (ตว.)
- การจัดซื้อจัดจ้าง : เชื้อกร้อยจุมูกมากขึ้น ในนามของความโปร่งใส
- ระบบ Outsource : มีทั้งดี/เสีย
- วิทยุณาราชการสั่งสู่ : เข้าชามเย็นชาม, ไล่วิณญาณไม่ได้
- ตั้งหน่วยงานอิสระช้อน : รุ่งเรือง/ล้มเหลว ?, อยู่ใน ม.
- สภามหาวิทยาลัย/ทปอ. : ไม่พร้อม

C. อนาคต

- สภามหาวิทยาลัยต้องเข้าใจ และมุ่งมั่นในนโยบาย ม. ในกำกับ
- ฟังตนเองโดยไม่หย่อนคุณภาพ
- ผ่อนคลายข้อบังคับให้อิสระ แต่มีความโปร่งใส
- ???

ปัจจัยทางสังคม/การเมือง

- Ageing Society : จีน/อินเดีย กว่า 4 พันปี (คนแก่ ?)
- คนไทยเกิดน้อยลง : 5 ม. เป็น 200 ม. (ต้องลดลง)
- สังคม 4.0 / 5.0 : คน/สังคม vs. เทคโนโลยี
- พรบ. อุดมศึกษา 2562 (กท.อ/น) : เงินนำหน้า ปัญหาตามหลัง ?

ปัญหา/ปัจจัยระดับโลก (Global Issues)

- ประชากรโลก : 100 ล./ว., 1 ล./4 - 5 วัน
- การพัฒนาที่ยั่งยืน Sustainable Development Natural resources, Environment, Climate change
- ระบบทุนนิยมสามัญ : Greed is good
- ‘ศีลธรรมไม่กลับมา โลกวินาศ’ : ปรัชญา ศกพ.

ประชากรโลก : 100 ต./ว., 1 ต./4 - 5 วัน

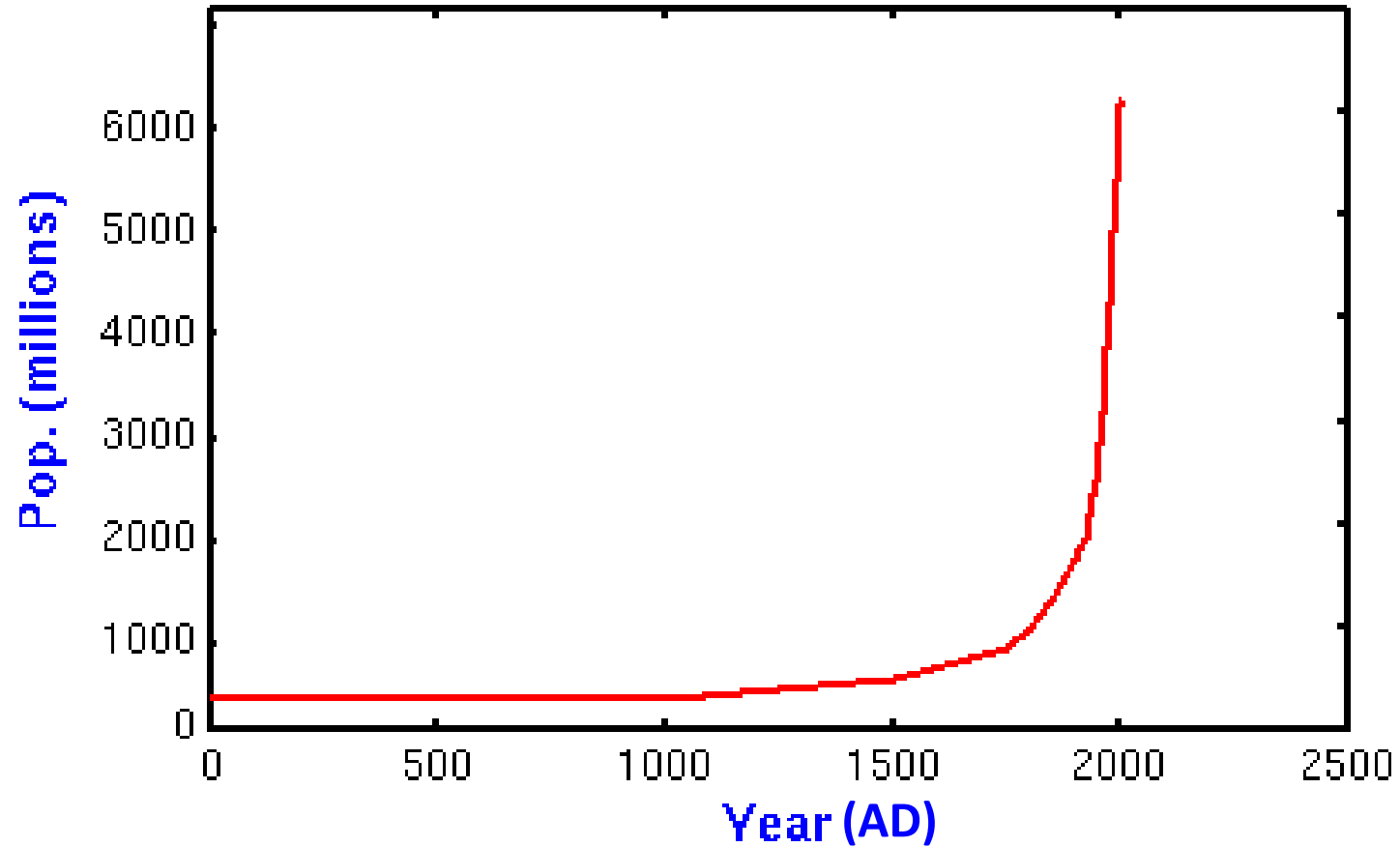
World Population

AD	Pop. (billion)
1	0.2
1000	0.275
1804	1
1930	2
1960	3
1974	4
2011	7
2023	8
2055	10

1 / 100 m./d , 1m. / 4-5 d

World Pop : Past , Present & Future

World Population, 1AD-2001



การพัฒนาที่ยั่งยืน

Sustainable Development Natural
resources, Environment,
Climate change

★ Natural Resources

★ Environment

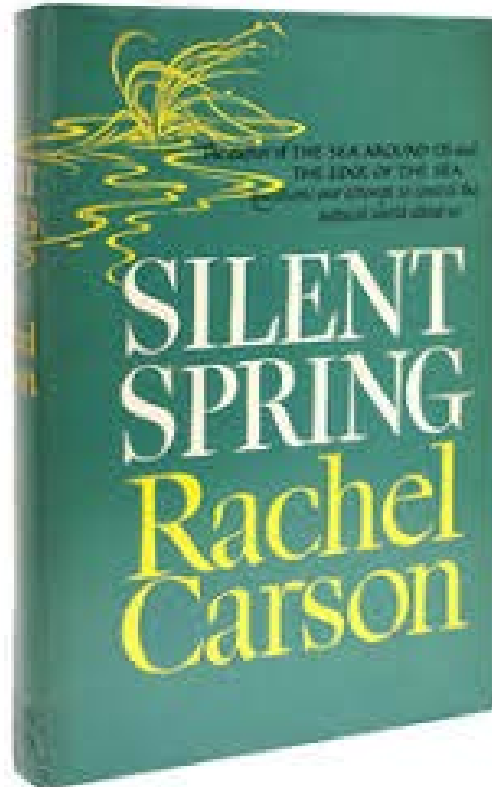
....

● Deforestation

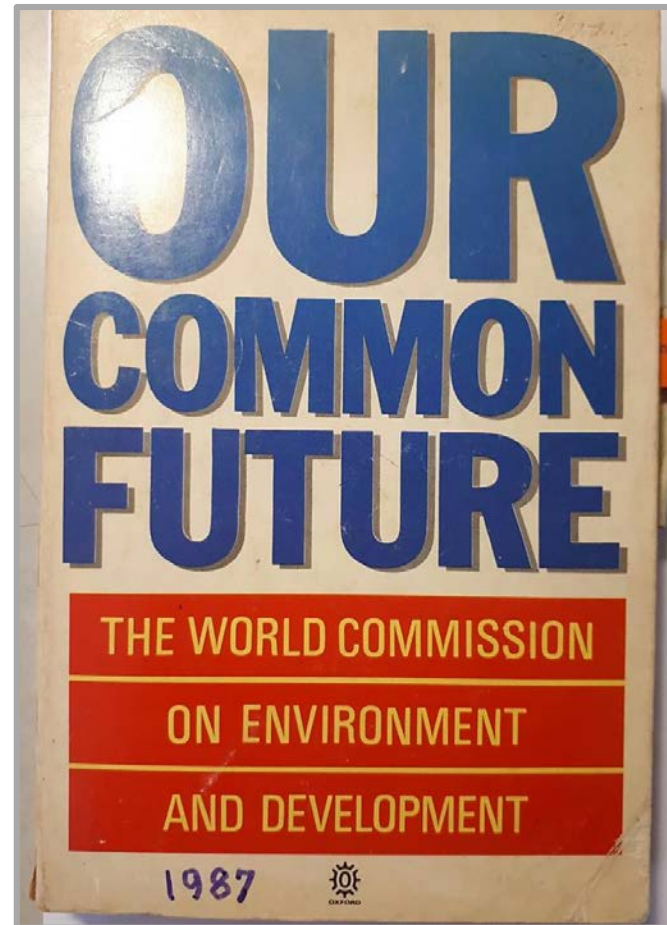
● Global warming /GHG's

● Use of chemicals (Pollution) etc.

- Silent Spring (Rachel Carson , 1962)



- Our Common Future (UN/WCED, 1987)



UN Definition of SD

“ ... to ensure that it meets the needs of the present without compromising the ability of future generations to meet their own needs”
...(pp 8-9)

1992 – Rio Earth Summit

2002 – Rio + 10 @ Johannesburg , SA

2012 – Rio + 20

– Paris Accord

2016 – Donald Trump (?)

การศึกษา : หน้าที่หลายอย่าง

- ผลิตบัณฑิต
- สร้างองค์ความรู้ใหม่
- รับใช้สังคม นำพาสังคม
- อนุรักษ์ประเพณีวัฒนธรรม
- นำพาคุณค่าและความสุข
- สร้างพลังให้ประชาชนและสังคมโดยการศึกษาตลอดชีวิต
- เป็นผู้นำการพัฒนาที่ยั่งยืน
- สร้างความมั่นคง เข้มแข็ง ของชาติ
- Non-profit / Public organization

มทช. ... ต้องจัดลำดับความสำคัญ (Priority)

คิดให้ดี

(ผู้บริหารมหาวิทยาลัยต้องมีวิสัยทัศน์เป็นระบบกว้าง - ไกล)

- บัณฑิตตกงาน : หน้าทึ่มมหาวิทยาลัย, ตลาดแรงงาน, หลักสูตร
- การหารายได้ : เงินกับคุณภาพ, คุณค่า
- Disruption : Smartphone , IT , ธุรกิจ
- Serendipity : งานวิจัย vs. การแทงหวย (?)
- World ranking : อุบายฝรั่ง, อี้อ่างกับแม่วัว
- Information (Data) vs. Knowledge
- การสังเคราะห์ vs. ตัดแปะ (Cut and paste)
- การศึกษาไม่ใช่เพื่อวันนี้ – วันพรุ่งนี้เท่านั้น
- การบริหาร ม.ในกำกับ : Autonomy (?) vs. รัฐ

เอกสารอ้างอิง*

- 1) จรรย์ จันทลักขณา. 2553. ปริญญาชีวิต : ชวนคิดชวนขัน มหาวิทยาลัยทักษิณ. 254 หน้า.
- 2) จรรย์ จันทลักขณา. 2557. จากปลั๊กควาย สู่ปลายรุ้ง. สมาคมสัตวบาลแห่งประเทศไทย. 198 หน้า.
- 3) จรรย์ จันทลักขณา, ผกาพรรณ สุกุลมัน และ J. Lindsey Falvey. 2558. ภูมิปัญญา วัฒนธรรม และสำนวนไทยจากไโรนา. สมาคมสัตวบาลแห่งประเทศไทย. 248 หน้า.
- 4) จรรย์ จันทลักขณา. 2559. หอมกลิ่นปารีชาติ. มหาวิทยาลัยทักษิณ. 189 หน้า.
- 5) จรรย์ จันทลักขณา. 2560. ปรัชญาชีวิตเศรษฐกิจพอเพียงกับความสุขมวลชน และการเกษตรยั่งยืน. มหาวิทยาลัยทักษิณ (พิมพ์ครั้งที่ 4). 151 หน้า.
- 6) จรรย์ จันทลักขณา. 2561. รางวัลชีวิต : ชวนคิดชวนขัน (2). มหาวิทยาลัยทักษิณ. 187 หน้า.

* หนังสือที่พิมพ์เผยแพร่เฉพาะช่วงเวลาที่ เป็นนายกสภา มทษ.